

2日目納期短縮  
出荷

価格改訂

□: 新価格

ステンレス・めっき品  
脱脂洗浄サービス  
対応商品詳細は下記URLへ  
http://fa.misumi.jp

CADデータフォルダ名: 16\_Rollers

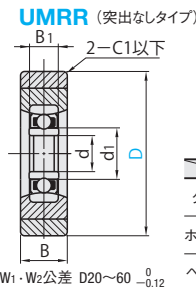
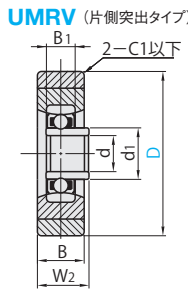
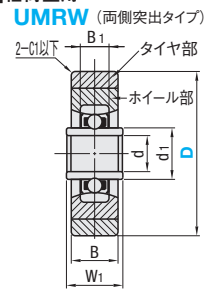
CADデータフォルダ名: 16\_Rollers

■ウレタンモールドベアリング  
内輪突出タイプ(軽荷重用)



RoHS

■軽荷重用



M材質	
タイヤ部	熱可塑性エーテル系ウレタン (黒色・ショアA95)
ホイール部	熱可塑性ラクトン系ウレタン (黒色)
ベアリング	外輪・内輪・ボール: ベアリング鋼 シールド: ゴム

使用温度範囲: -20°C~40°C

W1・W2公差 D20~60  $\begin{matrix} 0 \\ -0.12 \end{matrix}$   
D65~80  $\begin{matrix} 0 \\ -0.15 \end{matrix}$

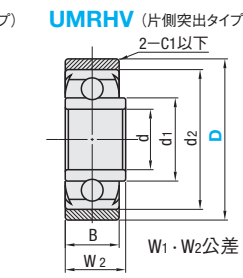
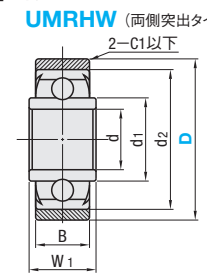
◇D20~D35は、単層構造(タイヤ部分のみ)です。

■ウレタンモールドベアリング  
内輪突出タイプ(重荷重用)



RoHS

■重荷重用



M材質	
タイヤ部	熱硬化性エーテル系ウレタン (茶褐色・ショアA95)
ベアリング	外輪・内輪・ボール: ベアリング鋼 シールド: スチール

使用温度範囲: -20°C~40°C

W1・W2公差 D30~60  $\begin{matrix} 0 \\ -0.12 \end{matrix}$   
D65・70  $\begin{matrix} 0 \\ -0.15 \end{matrix}$

■軽荷重用

型式 Type	D	d	d公差		d1	B	B1	W1	W2	耐荷重 N (参考値)	質量 (g)			¥基準単価		
			UMRW	UMRV							UMRR	UMRW	UMRV	UMRR	UMRW	UMRV
UMRW (両側突出タイプ)	20	6	0	-0.02	8.6	8	5	11	9.5	55	7	6	5	620	550	530
	25	6	0		9.3	9	6	12	10.5	79	12	11	10	620	550	530
	30	8	0		10.8	11	7	15	13	108	21	19	17	620	550	530
	35	8	0		14.7	12	8	16	14	147	24	22	20	670	600	550
UMRV (片側突出タイプ)	40	10	0	-0.008	14	12	8	16	14	196	34	32	30	910	820	740
	45	12	0		18.3	14	10	18	16	245	60	55	50	1,080	990	850
	50	12	0		21.6	15	11	19	17	274	66	61	56	1,180	1,080	960
	55	15	0		31.4	16	12	20	18	314	82	76	70	1,330	1,180	1,010
UMRR (突出なしタイプ)	60	15	+0.005	-0.012	24.6	15	11	19	17	343	90	83	77	1,380	1,230	1,130
	65	17	0		29.3	16	12	20	18	392	120	112	104	1,500	1,360	1,180
	70	17	0		44.1	18	14	22	20	441	130	121	113	1,620	1,470	1,280
	75	20	0		510	188	175	164	1,690	1,670	1,380	589	199	187	1,770	1,690
80	20	-0.01	589	199	187	176	1,770	1,690	1,470							

■重荷重用

◇d1寸の( )はUMRRIに適用

kgf=N×0.101972

型式 Type	D	d	d公差		d1	d2	B	W1	W2	耐荷重 N (参考値)	質量 (g)			
			UMRHW	UMRHV							UMRHV	UMRHV		
UMRHW (両側突出タイプ)	30	8	0	-0.04	12	22	11	15	13	303	24	23	690	660
	35	8	0		347	28	27	830	790					
	40	12	0		474	62	59	950	880					
	45	15	0		579	78	75	1,310	1,250					
UMRHV (片側突出タイプ)	50	20	0	+0.005 -0.012	25.1	37	16	20	18	660	84	82	1,590	1,510
	55	20	0		794	157	151	1,650	1,560					
	60	20	0		829	167	162	1,750	1,660					
	65	25	0		918	199	191	1,940	1,780					
70	25	0	1050	210	202	2,100	1,940							



Order  
注文例

型式

UMRW40

UMRHV55



Delivery  
出荷日

2 日目出荷

ストーク T 当日出荷 400円/1本  
ストーク A 翌日出荷 200円/1本

☑ストークAは3本以上で1明細行当たり一律540円  
☑ストークTは1~49個まで対応可能です。



Price  
価格

●軽荷重用

■数量スライド価格 (☑1円未満切り捨て) P.127

数量区分	標準対応	個別対応
数量	1~19	20~74
値引率	50%	55%
	60%	60%

☑表示数量超えはWOSにてご確認ください。

●重荷重用

■数量スライド価格 (☑1円未満切り捨て) P.127

数量区分	標準対応	個別対応
数量	1~19	20~74
値引率	10%	15%
	30%	30%

☑表示数量超えはWOSにてご確認ください。

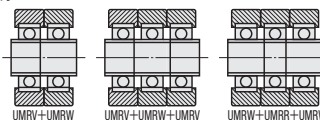
■特長

- ベアリング内輪が突き出した形状となっているため、取付時に段付シャフトやカラーを組み合わせる必要がありません。
- ウレタン部分は、タイヤ部、ホイール部の重層構造となっています(ただし、D20~D35は単層構造)。ローラ外径が大きい場合にも、コンパクトな軸径で使用でき、経済的です。
- 特殊形状ベアリングには、ウレタンの剥離防止加工が施されています。
- 耐油性は良好ですが、溶剤が添加されている場合には膨潤や強度低下の起こることがあります。



Example  
使用例

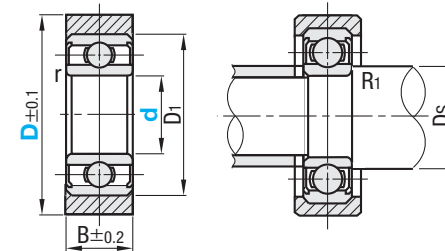
複合使用した例



■特長: 従来品のモールドベアリングよりも安価に短納期でご購入頂けます。



C-UMBB



RoHS

☑ベアリングの詳細寸法はP.1017をご参照ください。

M材質 ポリウレタン(黒色)  
ベアリング: スチール  
硬度 ショアA90

型式 Type	d	D	B	D1	r (min)	取付寸法		使用ベアリング	¥基準単価
						Ds (min)	R1 (max)		
C-UMBB	4	13	4	9	0.15	5	0.1	684ZZ	370
	5	16	4*	13	0.2	6.6	0.2	695ZZ	360
	6	20	5	15	0.2	7.6	0.2	696ZZ	380

\*C-UMBB5-16とP.1185掲載のUMBB5-16はB寸が異なりますのでご注意ください。UMBB5-16はB=5です。またC-UMBB5-16にはP.1189掲載のウレタンモールドベアリング用軸も使いません。

項目	ウレタンがベアリングから離れる力の大きさ			
	回転方向		幅方向	
測定方法				
製品タイプ	圧入ベアリング	モールドベアリング	圧入ベアリング	モールドベアリング
サイズ	4-13	4kgf・m以上	8kgf・m以上	6kgf
	5-16	4kgf・m以上	8kgf・m以上	7kgf
	6-20	4kgf・m以上	8kgf・m以上	10kgf
				20kgfで はく離なし



Example  
使用例

当て方	横	上	下	斜め
	推奨品	圧入ベアリング	圧入ベアリング	軽量物: 圧入ベアリング 重量物: モールドベアリング

☑当て方が上・横・下でも取付精度やワークのたつき等で偏荷重がかかった場合や高回転で使用した場合に、圧入ベアリングのウレタンが外れてしまう可能性がありますのでご注意ください。



Order  
注文例

型式

C-UMBB4

D

13



Delivery  
出荷日

1 日目出荷



Price  
価格

■数量スライド価格 (☑1円未満切り捨て) P.127

数量区分	標準対応	個別対応
数量	1~100	101~
値引率	基準単価	お見積り

☑表示数量超えはWOSにてご確認ください。