



BAKING BOND ROLLERS -STRAIGHT-CROWN TYPE-

ローラ

ーウレタン厚み選択タイプー

■特長：L寸法を100mmから最大200mmに規格拡大しました。



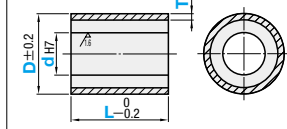
Type		材質		硬度	ベアリング
ベアリング無	ベアリング付	芯材	ライニング		
ストレー	クラウン	SUS304	ウレタン (自然色)	ショアA95	スチール
ROEUHS	ROERUHS	アルミ合金		ショアA90	
ROEUHA	ROERUHA	SUS304		ショアA70	
ROEUS	ROERUS	アルミ合金		ショアA50	
ROEUA	ROERUA	SUS304			
ROEGS	ROERGS	アルミ合金			
ROEGA	ROERGA	SUS304			
—	ROERHS	アルミ合金			
—	ROERHA	アルミ合金			
—	ROECRUA	アルミ合金			
—	ROECRHA	アルミ合金			

◎カタログ規格外品はこちら ☞P.131

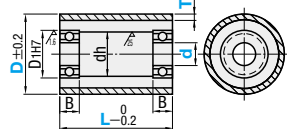
◎CADデータフォルダ名：16_Rollers

①L≤d×3のとき、d穴は同方向からの加工になります。
②L>d×3のとき、d穴は両端方向からの加工になり下図形状になります。
ニゲ加工がない場合もあります。

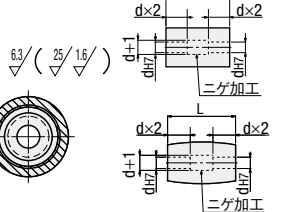
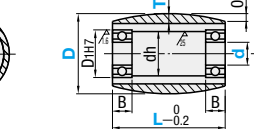
■ベアリング無 ストレートタイプ



■ベアリング付 ストレートタイプ



◎芯材外周にウレタンを焼付しています。



■ベアリング無タイプ

型式		D		dh7 選択		L 指定10mm単位		T 選択	
Type		D		dh7		L		T	
ストレート	ROEUHS	20	8			20~100		5	
	ROEUHA	25	8 10 12						
	ROEUS	30	8 10 12 15						
	ROEUA	35	8 10 12 15			20~150			
	ROEGS	40	8 10 12 15						
	ROEGA	50	10 12 15 20					5	
		60	12 15 20 25			30~200			
		80	15 20 25 30			30~150		10	
		100	20 25 30 40						

■ベアリング付タイプ

型式			d	L	T	使用ベアリング			
Type		D	選択	指定10mm単位	選択	D ₁	dh	B	
ストレート クラウン ROERUHS ROECRUS ROERUHA ROECRUA ROERUS ROERUA ROECRGA ROERGS ROECRHA ROERGA ROERHS ROERHA	40	50	8	20～200	5	19	15	6	698ZZ×2
			10			22	18	6	6900ZZ×2
			10			22	18	6	6900ZZ×2
			12			28	24	8	6001ZZ×2
	60	50	15	30～200	5	32	28	9	6002ZZ×2
			12			28	24	8	6001ZZ×2
			15			32	28	9	6002ZZ×2
			20			42	36	12	6004ZZ×2
	80	100	15	5	10	32	28	9	6002ZZ×2
			20			42	36	12	6004ZZ×2
			25			47	41	12	6005ZZ×2
			30			42	36	12	6004ZZ×2
	100		20			47	41	12	6005ZZ×2
			25			55	48	13	6006ZZ×2

◎クラウンタイプはL≤100 ◎ベアリングの詳細はP.1017をご参照ください。

D L		Y基準単価						
		ストレー						
		ROEUHS	ROEUHA	ROEUS	ROEUA	ROEGS	ROEGA	
20	20	2,920	2,450	2,650	2,220	2,870	2,400	
	30・40・50	3,050	2,750	2,770	2,500	3,080	2,620	
	60~100	3,600	3,160	3,270	2,870	4,000	3,390	
	20	3,070	2,670	2,790	2,420	3,000	2,530	
25	25	3,770	3,160	3,420	2,870	3,470	3,050	
	30・40・50	4,780	4,010	4,340	3,640	4,620	4,130	
	60~100	3,230	2,700	2,930	2,450	3,170	2,650	
	25	3,730	3,230	3,390	2,930	3,640	3,110	
30	30	4,750	4,510	4,310	4,100	4,710	4,310	
	30・40・50	7,950	6,980	7,620	6,660	8,270	7,310	
	60~100	2,390	2,850	3,080	2,590	3,340	2,790	
	30	3,900	3,390	3,540	3,020	3,800	3,360	
35	35	5,390	4,750	4,900	4,310	5,190	4,640	
	30・40・50	8,300	7,190	7,930	6,810	8,670	7,560	
	60~100	3,870	3,240	3,510	2,940	3,890	3,330	
	35	4,500	4,000	4,090	3,630	4,590	4,160	
40	40	5,590	5,240	5,080	4,760	5,360	4,790	
	30・40・50	9,600	8,250	9,170	7,810	9,960	8,610	
	60~100	10,620	9,050	10,140	8,570	11,100	9,530	
	40	5,220	4,230	4,740	3,840	5,330	4,430	
50	50	8,770	6,650	7,970	6,040	8,840	6,920	
	30・40・50	11,270	9,290	10,830	8,850	11,700	9,720	
	60~100	12,840	10,440	12,400	10,010	13,380	10,980	
	50	6,120	4,920	5,560	4,470	6,240	5,160	
60	60	7,720	5,910	7,010	5,370	7,830	6,200	
	30・40・50	9,930	7,510	9,020	6,820	9,980	7,770	
	60~100	13,560	10,720	13,050	10,210	14,050	11,210	
	60	7,510	5,970	6,820	5,420	7,570	6,170	
80	80	10,950	7,730	9,950	7,020	10,890	7,960	
	30・40・50	13,660	9,770	12,410	8,880	13,540	10,010	
	60~100	17,600	13,150	16,990	12,540	18,210	13,750	
	80	12,630	15,360	20,950	14,680	22,320	16,040	
100	100	9,420	7,310	8,560	6,640	9,400	7,480	
	30・40・50	13,010	9,380	11,820	8,520	12,840	9,520	
	60~100	16,160	11,500	14,690	10,450	15,880	11,630	
	100	27,160	19,950	26,450	19,250	27,830	20,630	
		31,560	22,720	30,730	21,870	32,340	23,520	

D L		Y基準単価									
		ベアリング付ストレート									
		ROERUHS	ROERUHA	ROERUS	ROERUA	ROERGS	ROERGA	ROERHS	ROERHA		
40	40	3,500	2,990	3,180	2,710	3,550	3,080	3,550	3,080		
	30・40・50	4,130	3,610	3,750	3,280	4,230	3,750	4,230	3,750		
	60~100	7,150	5,900	6,500	5,360	7,160	5,900	7,160	5,900		
	40	9,630	8,350	9,270	7,990	9,990	8,710	9,990	8,710		
50	50	10,690	9,050	10,270	8,630	11,120	9,470	11,120	9,470		
	30・40・50	5,210	4,530	4,730	4,110	5,260	4,640	5,260	4,640		
	60~100	8,470	6,580	7,700	5,980	8,490	6,770	8,490	6,770		
	50	10,560	8,840	10,170	8,460	10,940	9,220	10,940	9,220		
60	60	11,840	9,600	11,490	9,160	12,360	10,030	12,360	10,030		
	30・40・50	5,850	5,560	5,310	5,050	5,930	5,660	5,930	5,660		
	60~100	7,770	7,030	7,060	6,390	7,800	7,140	7,800	7,140		
	60	9,860	9,060	8,960	8,230	9,830	9,080	9,830	9,080		
80	80	12,270	9,830	11,820	9,390	12,700	10,260	12,700	10,260		
	30・40・50	13,870	10,870	13,380	10,380	14,370	11,360	14,370	11,360		
	60~100	8,460	6,320	7,690	5,740	8,330	6,430	8,330	6,430		
	80	11,100	8,820	10,090	8,010	10,940	8,870	10,940	8,870		
100	100	12,490	11,130	11,350	10,110	12,370	11,120	12,370	11,120		
	30・40・50	15,930	12,070	15,400	11,540	16,420	12,570	16,420	12,570		
	60~100	19,490	13,830	18,890	13,230	20,050	14,390	20,050	14,390		
	100	10,780	8,060	9,800	7,320	10,560	8,060	10,560	8,060		
120	120	13,420	10,260	12,200	9,320	13,120	10,220	13,120	10,220		
	30・40・50	17,270	13,720	15,700	12,470	16,760	13,550	16,760	13,550		
	60~100	25,740	19,250	25,110	18,630	26,340	19,850	26,340	19,850		
	120	29,980	21,850	29,250	21,120	30,670	22,540	30,670	22,540		

D L		Y基準単価			
		ベアリング付クラウン			
		ROECRUA	ROECRHA	ROECRGA	ROECRHA
40	40	3,760	3,240	3,660	3,660
	30・40・50	4,530	4,000	4,530	4,530
	60~100	6,800	5,670	7,470	6,200
	40	5,610	4,930	5,510	5,510
50	50	9,150	7,230	8,100	8,100
	30・40・50	6,260	5,960	6,640	6,640
	60~100	8,320	7,570	8,400	8,400
	50	10,550	9,730	10,680	10,680
60	60	8,890	6,740	7,490	7,490
	30・40・50	11,680	9,380	10,320	10,320
	60~100	13,200	11,820	12,950	12,950
	60	11,250	8,480	9,320	9,320
80	80	14,040	10,820	11,830	11,830
	30・40・50	18,020	14,450	15,640	15,640
	60~100				
	80				

◎ウレタンは時間経過とともに変色する場合がありますが、特性等に影響はありません。

Order 注文例 型式 - d - L - T 目出し 5 目出し 5 目出し 5 目出し 5

Delivery 出荷日 5 目出し 5 目出し 5 目出し 5

Price 価格 数量区分 標準対応 個別対応 数量 1~9 10~14 15~20 21~ お見積り 価格 5% 10% 15% 20% 25%

Price 価格 数量区分 標準対応 個別対応 数量 1~9 10~14 15~20 21~ お見積り 価格 5% 10% 15% 20% 25%

Price 価格 数量区分 標準対応 個別対応 数量 1~9 10~14 15~20 21~ お見積り 価格 5% 10% 15% 20% 25%

Price 価格 数量区分 標準対応 個別対応 数量 1~9 10~14 15~20 21~ お見積り 価格 5% 10% 15% 20% 25%