

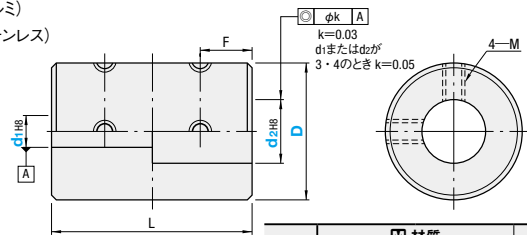
## リジット形カップリング

ーセットスクリュー・クランピングタイプー

● CADデータフォルダ名: 15\_Couplings

④ リジットタイプは偏角・偏心を許容できませんので、ご使用時は十分な芯出しを実施してください。

## ■セットスクリュータイプ

CPR (アルミ)  
CPRS (ステンレス)④ 選定基準及びアライメント調整については  
P.1093・1138をご確認ください。

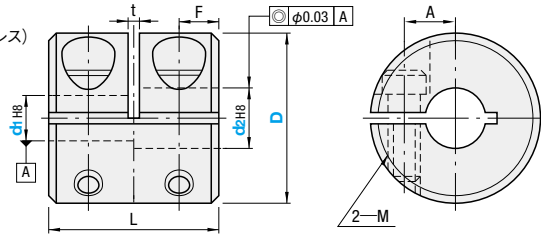
RoHS

Type	M 材質		S 表面処理	
	本体	セットスクリュー	本体	セットスクリュー
CPR	アルミ合金	SCM435	アルマイト処理	黒色酸化皮膜
CPRS	ステンレス	ステンレス	—	—

型式		d1, d2選択 (ただしd1≤d2)				L	M (径目)	F	¥基準単価	
Type	D								CPR	CPRS
CPR (アルミ)	16	3	4	5	6	24	M3	6	780	1,150
	20	5 6 8 10				30		7	890	1,350
	25	8 10 11 12				36	M4	9	1,080	1,550
CPRS (ステンレス)	32	12 14 15 16				41		10	1,460	1,900
CPR (アルミ)	40	15 16 18 20				44	M5	10.5	2,090	—

型式	許容トルク (N・m)	最高回転数 (r/min)	慣性モーメント (kg・m <sup>2</sup> )	ねじ締付トルク (N・m)	質量 (g)
CPR (アルミ)	16 0.3	24000	4.4×10 <sup>-7</sup>	0.7	11
	20 0.5	19000	1.3×10 <sup>-6</sup>		20
	25 1	15000	3.9×10 <sup>-6</sup>	1.7	39
	32 2	12000	1.2×10 <sup>-5</sup>		71
	40 4	4000	1.5×10 <sup>-5</sup>	4	120
CPRS (ステンレス)	16 0.3	24000	1.2×10 <sup>-6</sup>	0.7	28
	20 0.5	19000	3.5×10 <sup>-6</sup>		54
	25 1	15000	1.0×10 <sup>-5</sup>		100
	32 2	12000	3.1×10 <sup>-5</sup>	1.7	190

## ■クランピングタイプ

CPRC (アルミ)  
CPRSC (ステンレス)④ d1, d2の公差はスリット加工前の公差です。  
④ 選定基準及びアライメント調整については  
P.1093・1138をご確認ください。

RoHS

Type	M 材質		S 表面処理	
	本体	六角穴付ボルト	本体	六角穴付ボルト
CPRC	アルミ合金	SCM435	アルマイト処理	黒色酸化皮膜
CPRSC	ステンレス	ステンレス	—	—

型式		d1, d2選択 (ただしd1≤d2)				L	M (径目)	A	t	F	¥基準単価	
Type	D										CPRC	CPRSC
CPRC (アルミ)	16	5	6			16	M2.5		5	3.75	1,020	1,700
	20	6	8			20		6.5	1	4.75	1,120	1,850
CPRSC (ステンレス)	25	8 10				25	M3		9	6	1,270	2,100
	32	10 12 14				32	M4		11	7.75	1,620	3,000
CPRC (アルミ)	40	14 15 16 18				44	M5	13	1.5	10.5	2,170	—
	50	18 20 24				55	M6	16	2	13	3,720	—

型式	許容トルク (N・m)	最高回転数 (r/min)	慣性モーメント (kg・m <sup>2</sup> )	ねじ締付トルク (N・m)	質量 (g)
CPRC (アルミ)	16 0.3	9500	3.0×10 <sup>-7</sup>	1	9
	20 0.5	7600	8.7×10 <sup>-7</sup>		15
	25 1	6100	2.7×10 <sup>-6</sup>	1.5	29
	32 2	4800	7.1×10 <sup>-6</sup>	2.5	61
	40 4	4000	1.5×10 <sup>-5</sup>	7	120
	50 6	4000	7.0×10 <sup>-5</sup>	12	240
CPRSC (ステンレス)	16 0.3	9500	8.0×10 <sup>-7</sup>	1	22
	20 0.5	7600	2.4×10 <sup>-6</sup>		41
	25 1	6100	7.3×10 <sup>-6</sup>	1.5	80
	32 2	4800	2.5×10 <sup>-5</sup>	2.5	160



Order注文例

型式 — 軸穴径 d1 — 軸穴径 d2  
CPRC25 — 8 — 10

Price価格

■数量スライド価格 (④1円未満切り捨て) P.127

## ●CPR

数量区分	標準対応				個別対応
	小口				大口
数量	1~4	5~9	10~19	20~50	51~
値引率	基準単価	30%	40%	50%	お見積り

④ 表示数量超えはWOSにてご確認ください。

## ●CPRC

数量区分	標準対応				個別対応
	小口				大口
数量	1~9	10~14	15~19	20~50	51~
値引率	基準単価	5%	10%	18%	お見積り

④ 表示数量超えはWOSにてご確認ください。



Delivery出荷日

3 日目出荷



ストックA

翌日出荷 200円/1本 PM 6:00迄 P.128

④3本以上で1明細行当たり一律540円

## ●CPRS・CPRS

数量区分	標準対応			個別対応
	小口			大口
数量	1~9	10~19	20~50	51~
値引率	基準単価	5%	18%	お見積り

④ 表示数量超えはWOSにてご確認ください。

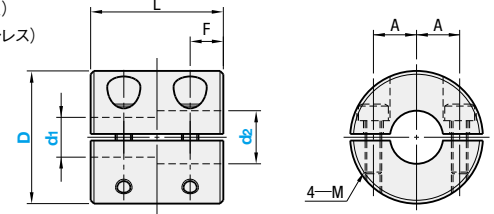
## リジット形カップリング

ーセパレートタイプ・クランピングロングタイプー

● CADデータフォルダ名: 15\_Couplings

④ リジットタイプは偏角・偏心を許容できませんので、ご使用時は十分な芯出しを実施してください。

## ■セパレートタイプ

CPSR (アルミ)  
CPSRS (ステンレス)④ 軸径の推奨公差はh7です。  
④ 選定基準及びアライメント調整については  
P.1093・1138をご確認ください。

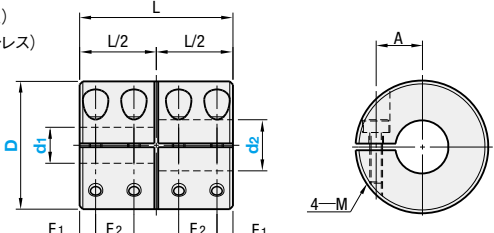
RoHS

Type	M 材質		S 表面処理	
	本体	六角穴付ボルト	本体	六角穴付ボルト
CPSR	アルミ合金	SCM435	アルマイト処理	四三酸化鉄皮膜
CPSRS	ステンレス	ステンレス	—	—

型式		d1, d2選択 (ただしd1≤d2)				L	F	A	M	¥基準単価	
Type	D									CPSR	CPSRS
CPSR (アルミ)	16	5	6			16	3.75	5	M2.5	1,510	2,360
	20	6	8			20	4.75	6.5		1,630	2,600
CPSRS (ステンレス)	25	8	10			25	6	9	M3	1,800	2,950
	32	10	12	14		32	7.75	11	M4	2,280	4,320

型式	許容トルク (N・m)	最高回転数 (r/min)	慣性モーメント (kg・m <sup>2</sup> )	ねじ締付トルク (N・m)	質量 (g)
CPSR (アルミ)	16 0.3	39000	3.2×10 <sup>-7</sup>	1	8.8
	20 0.5	31000	8.7×10 <sup>-7</sup>		15
	25 1	25000	2.7×10 <sup>-6</sup>	1.5	29
	32 2	19000	9.3×10 <sup>-6</sup>	2.5	61
CPSRS (ステンレス)	16 0.3	39000	8.2×10 <sup>-7</sup>	1	22
	20 0.5	31000	2.4×10 <sup>-6</sup>		41
	25 1	25000	7.3×10 <sup>-6</sup>	1.5	80
	32 2	19000	2.5×10 <sup>-5</sup>	2.5	160

## ■クランピングロングタイプ

CPND (アルミ)  
CPNDS (ステンレス)④ 軸径の推奨公差はh7です。  
④ 選定基準及びアライメント調整については  
P.1093・1138をご確認ください。

RoHS

Type	M 材質		S 表面処理	
	本体	六角穴付ボルト	本体	六角穴付ボルト
CPND	アルミ合金	SCM435	アルマイト処理	四三酸化鉄皮膜
CPNDS	ステンレス	ステンレス	—	—

型式		d1, d2選択 (ただしd1≤d2)				L	F1	F2	A	M	¥基準単価	
Type	D										CPND	CPNDS
CPND (アルミ)	16	5	6			22		5.5	5	M2	1,720	2,740
	20	6	8			24	2.5	6	7		1,940	3,050
CPNDS (ステンレス)	25	8	10			36	4.5	9	9	M2.5	2,160	3,500
	32	10	12	14		40	4	10	11	M3	2,810	4,730

型式	許容トルク (N・m)	最高回転数 (r/min)	慣性モーメント (kg・m <sup>2</sup> )	ねじ締付トルク (N・m)	質量 (g)
CPND (アルミ)	16 0.3	39000	3.4×10 <sup>-7</sup>	0.5	10
	20 0.5	31000	9.2×10 <sup>-7</sup>		18
	25 1	25000	3.4×10 <sup>-6</sup>	1	38
	32 2	19000	1.0×10 <sup>-5</sup>	1.5	70
CPNDS (ステンレス)	16 0.3	39000	8.9×10 <sup>-7</sup>	0.5	25
	20 0.5	31000	2.5×10 <sup>-6</sup>		45
	25 1	25000	9.2×10 <sup>-6</sup>	1	100
	32 2	19000	2.7×10 <sup>-5</sup>	1.5	180



Order注文例

型式 — 軸穴径 d1 — 軸穴径 d2  
CPSR25 — 8 — 10

Price価格

■数量スライド価格 (④1円未満切り捨て) P.127

数量区分	標準対応				個別対応
	小口				大口
数量	1~9	10~12	13~14	15~20	21~
値引率	基準単価	5%	10%	18%	お見積り

④ 表示数量超えはWOSにてご確認ください。



Delivery出荷日

3 日目出荷



ストックA早割 翌日出荷 400円/1明細行 PM 3:00迄 P.128

ストックA 翌日出荷 200円/1本 PM 6:00迄

④ ストックA早割は1明細行当たり一律400円

④ ストックAは3本以上で1明細行当たり一律540円



ミスミ FA メカ 2015

RoHS・規格廃止品情報の確認は…

ミスミ FA

検索