

DISK COUPLINGS-HIGH RIGID CLAMPING-KEY GROOVE TYPE / FOR SERVO MOTOR-

ディスク形カップリング

ー高剛性(外径87) キー溝付穴タイプ/クランピングタイプー サーボモータ対応



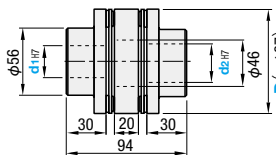
本商品のステンレスディスク部にはエッジがあるためケガをする恐れがあります。
取付の際は安全のため厚手の手袋等の装着を推奨致します。

● CADデータフォルダ名: 15_Couplings

■ 特長: キー溝付穴タイプは最大180N・mの高トルクに対応しています。

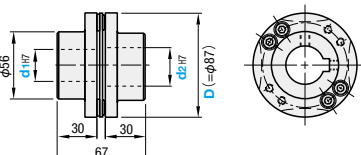
■ 両側キー溝付穴タイプ

CPSWWK (ダブルディスク)



*左右のキー溝位置は90°ずれています。

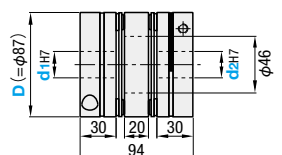
CPSHWK (シングルディスク)



*左右のキー溝位置は同一方向を向いています。

■ 両側クランピングタイプ

CPSWC (ダブルディスク)



Type	ディスクタイプ	本体	ディスク	A付属品
両側キー溝付穴	両側クランピング	M材質 S表面処理	M材質 S表面処理	S表面処理
CPSWWK	CPSWC	ダブル	シングル	—
CPSHWK	—	—	—	—

- ① 軸径の推奨公差はh6です。
- ② d1,d2の公差はスリット加工前の公差です。
- ③ 芯出し及び組立て済みの状態で出荷します。

RoHS

型式	D	d1,d2選択	クランプボルト サイズ	締付トルク (N・m)	許容トルク (N・m)	許容偏角 (°)	許容偏心 (mm)	静的ねじり バネ定数 (N・m/rad)	最高回転数 (r/min)	慣性 モーメント (kg・m ²)	許容 エンドブレ (mm)	補正係数	質量 (kg)	¥ 基準単価
ダブルディスクタイプ 両側キー溝付穴 CPSWWK	87	20 22 24 25 30 35	M8×25	28	180	0.6	0.2	140000	6000	1.94×10 ⁻³	±1.0	1.5	1.9	22,000
ダブルディスクタイプ 両側クランピング CPSWC	87	20 22 24 25 30 35	M8×25	28	100	0.6	0.2	140000	6000	3.40×10 ⁻³	±1.0	1.5	3.0	21,060

① 軸径φ35mmの製品に関してはサーボモータ軸公差φ35^{+0.01}に対応しています。

型式	D	d1,d2選択	クランプボルト サイズ	締付トルク (N・m)	許容トルク (N・m)	許容偏角 (°)	静的ねじり バネ定数 (N・m/rad)	最高回転数 (r/min)	慣性 モーメント (kg・m ²)	許容 エンドブレ (mm)	補正係数	質量 (kg)	¥ 基準単価
シングルディスクタイプ 両側キー溝付穴 CPSHWK	87	20 22 24 25 30 35	M8×25	28	180	0.6	330000	6000	1.11×10 ⁻³	±0.5	1.5	1.3	14,850

① 軸径φ35mmの製品に関してはサーボモータ軸公差φ35^{+0.01}に対応しています。

② 偏心・偏角・エンドブレは単独の許容値ですので複数のミスアライメントが存在する場合、それぞれの許容値は1/2となります。

③ 選定基準及びアライメント調整についてはP.1093・1138をご確認ください。



Order
注文例

型式 — 軸穴径 d1 — 軸穴径 d2
CPSWC87 — 20 — 30



Delivery
出荷日

3 日目出荷

ご注文締切

ストーク A 翌日出荷 200円/1本 PM 6:00迄 P.128

③本以上で1明細行当たり一律540円



Price
価格

数量区分	標準対応 小口	個別対応 大口
数 量	1~9 10~12 13・14 15~20	21~
値引率	基準単価 5% 10% 18%	お見積り

① 表示数量超えはWOSにてご確認ください。



● 取付け手順

- 軸表面のゴミをふき取り、オイルかグリースを薄く塗ってください。
(モリブデン系減摩剤を含有したオイル・グリースは使用しないでください。)
- カップリング内径の接触面も同様に、きれいに拭きオイル・グリースを塗布してください。また、ロックボルトのネジ面・座面にも塗布してください。
- カップリングを軸に挿入してください。
(軸を通さずに面圧フランジをボルト締めしないでください。)
- 位置決めが完了後、ロックボルトをトルクレンチにより対角線の順に最初は軽く(所定の締付けトルクの約1/4で)締付けてください。
- 締付けトルクを上げて(所定の締付けトルクの約1/2で)締付けてください。
- 所定の締付けトルクにて締付けを行ってください。
- 最後にロックボルトを円周方向に順番に締付けてください。



キー溝寸法

軸穴径 d1・d2	b	t	キー呼び寸法 b×h	セットスクリー サイズ	締付トルク (N・m)
20・22	6 ±0.015	2.8 ±0.10	6×6	M5	4
24・25・30	8 ±0.018	3.3 ±0.2	8×7	M6	7
35	10 ±0.018	3.3 0	10×8	M8	15

● 取付けの注意

- カップリングは軸に挿入後にロックボルト締めしてください。
(挿入前にボルト締めするとブッシュが変形します。)
- ロックボルトの締め付けには、トルクレンチをご使用ください。
- ロックボルトは、付属されている以外のボルトを使用しないでください。

● 取外し

- 装置が完全に停止した状態にて作業を行ってください。
- ロックボルトを円周方向に順番に緩めてください。
- 取外し用ねじ穴にボルトを挿入し均等に締めこんでください。
- 再取付け時は、取付けの手順を繰り返してください。

DISK COUPLINGS-HIGH RIGID CLAMPING-KEYLESS TYPE / FOR SERVO MOTOR-

ディスク形カップリング

ー高剛性(外径87) 面圧タイプー サーボモータ対応



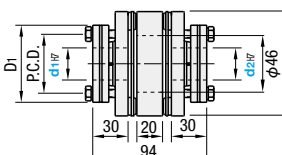
本商品のステンレスディスク部にはエッジがあるためケガをする恐れがあります。
取付の際は安全のため厚手の手袋等の装着を推奨致します。

● CADデータフォルダ名: 15_Couplings

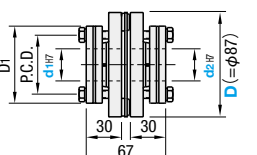
■ 特長: 面圧タイプは最大250N・mの高トルクに対応しています。

■ 両側面圧タイプ

CPSWN (ダブルディスク)

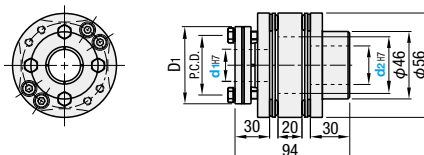


CPSHN (シングルディスク)

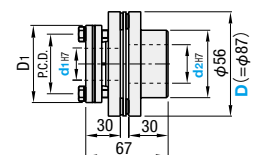


■ 片側面圧・片側キー溝付穴タイプ

CPSWMK (ダブルディスク)



CPSHMK (シングルディスク)



Type	ディスクタイプ	本体	ディスク	A付属品
両側面圧	片側面圧・片側キー溝付穴	M材質 S表面処理	M材質 S表面処理	S表面処理
CPSWN	CPSWMK	ダブル	シングル	—
CPSHN	CPSHMK	—	—	—

- ① 軸径の推奨公差はh6です。
- ② d1,d2の公差はスリット加工前の公差です。
- ③ 芯出し及び組立て済みの状態で出荷します。
- ④ 面圧フランジのロックボルト用穴に取外し用ねじ穴が内蔵されています。取外し時にはM8ボルトをねじ込んでご使用ください。

RoHS

型式	D	d1,d2選択 (面圧)	d2選択 (キー溝付穴)	d1,d2	D1	P.C.D.	ロックボルト サイズ	締付トルク (N・m)	¥基準単価 CPSWN CPSWMK
ダブルディスクタイプ 両側面圧 CPSWN	87	25 30 35 38 40 45	20 22 24 25 30 35	25 30 35 38 40 45	62 66 68 78	50 54 54 64	M6×30	13.7	23,400 22,700
ダブルディスクタイプ 片側面圧・片側キー溝付穴 CPSWMK	87	25 30 35 38 40 45	20 22 24 25 30 35	25 30 35 38 40 45	62 66 68 78	50 54 54 64	M6×30	13.7	23,400 22,700

① 軸径φ35mmの製品に関してはサーボモータ軸公差φ35^{+0.01}に対応しています。

型式	D	d1,d2選択 (面圧)	d2選択 (キー溝付穴)	d1,d2	D1	P.C.D.	ロックボルト サイズ	締付トルク (N・m)	¥基準単価 CPSHN CPHMK
シングルディスクタイプ 両側面圧 CPSHN	87	25 30 35 38 40 45	20 22 24 25 30 35	25 30 35 38 40 45	62 66 68 78	50 54 54 64	M6×30	13.7	15,800 15,330
シングルディスクタイプ 片側面圧・片側キー溝付穴 CPHMK	87	25 30 35 38 40 45	20 22 24 25 30 35	25 30 35 38 40 45	62 66 68 78	50 54 54 64	M6×30	13.7	15,800 15,330

① 軸径φ35mmの製品に関してはサーボモータ軸公差φ35^{+0.01}に対応しています。

■ 特性値

● ダブルディスクタイプ

型式	D	d1,d2	許容トルク (N・m)	許容偏角 (°)	許容偏心 (mm)	静的ねじり バネ定数 (N・m/rad)	最高回転数 (r/min)	慣性 モーメント (kg・m ²)	許容 エンドブレ (mm)	補正係数	質量 (kg)
CPSWN	87	25 30 35 38 40 45	200 250	0.6	0.2	140000	6000	2.49×10 ⁻³	±1.0	1.5	2.3
CPSWMK	87	20~45	180	0.6	0.2	140000	6000	2.22×10 ⁻³	±1.0	1.5	2.1

① 静的ねじりばね定数・慣性モーメント・質量は最大軸径時の値です。

② 偏心・偏角・エンドブレは単独の許容値ですので複数のミスアライメントが存在する場合、それぞれの許容値は1/2となります。

③ 選定基準及びアライメント調整についてはP.1093・1138をご確認ください。



Order
注文例

型式 — 軸穴径 d1 — 軸穴径 d2
CPSWN87 — 35 — 20



Delivery
出荷日

3 日目出荷

ご注文締切

ストーク A 翌日出荷 200円/1本 PM 6:00迄 P.128

③本以上で1明細行当たり一律540円



Price
価格

数量区分	標準対応 小口	個別対応 大口
数 量	1~9 10~12 13・14 15~20	21~
値引率	基準単価 5% 10% 18%	お見積り

① 表示数量超えはWOSにてご確認ください。

● シングルディスクタイプ

型式	D	d1,d2	許容トルク (N・m)	許容偏角 (°)	許容偏心 (mm)	静的ねじり バネ定数 (N・m/rad)	最高回転数 (r/min)	慣性 モーメント (kg・m ²)	許容 エンドブレ (mm)	補正係数	質量 (kg)
CPSHN	87	25 30 35 38 40 45	200 250	0.6	0.2	330000	6000	1.68×10 ⁻³	±0.5	1.5	1.6
CPHMK	87	20~45	180	0.6	0.2	330000	6000	1.40×10 ⁻³	±0.5	1.5	1.5

① シングルディスクタイプは偏心を許容できません。



キー溝寸法

軸穴径 d1・d2	b	t	キー呼び寸法 b×h	セットスクリー サイズ	締付トルク (N・m)
20・22	6 ±0.015	2.8 ±0.10	6×6	M5	4
24・25・30	8 ±0.018	3.3 ±0.2	8×7	M6	7
35	10 ±0.018	3.3 0	10×8	M8	15

15
モーター
カップ
リング