

ディスク形カップリング

ークランピングタイプー

サーボモータ対応

CADデータフォルダ名：15_Couplings

ディスク形カップリング

ー高剛性(外径40) 面圧タイプ/キー溝穴タイプー

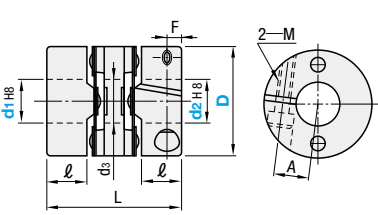
サーボモータ対応

CADデータフォルダ名：15_Couplings

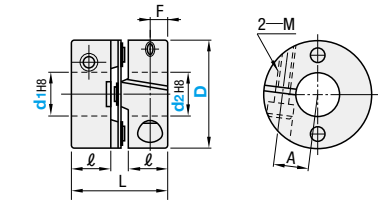
■サーボモータ対応



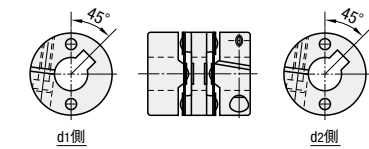
ダブルディスクタイプ
MCSLC (標準穴)



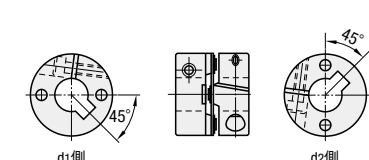
シングルディスクタイプ
MCSSC (標準穴)



MCSLCLK (キー溝付穴 d1)
MCSLCRK (キー溝付穴 d2)
MCSLCWK (キー溝付穴 d1・d2)



MCSSCWK (キー溝付穴 d1・d2)



- 軸径の推奨公差はh7です。
- d1,d2の公差はスリット加工前の公差です。
- 偏心・偏角・エンドブレイは単独の許容値です。複数のミスアライメントが存在する場合、それぞれの許容値は1/2となります。
- 選定基準についてはP.1093をご確認ください。

| 標準穴 | キー溝付穴 | | | 材質 | | 表面処理 | |
|-------|---------|---------|-----------|-------|-------|---------|---------|
| | d1(片側) | d2(片側) | d1・d2(両側) | 本体 | ディスク | 六角穴付ボルト | 六角穴付ボルト |
| MCSLC | MCSLCLK | MCSLCRK | MCSLCWK | アルミ | ステンレス | SCM435 | アルマイト処理 |
| MCSSC | — | — | MCSSCWK | ダイカスト | — | — | 黒色酸化皮膜 |

| 型式 | D | d1, d2選択 (ただしd1≦d2) | | | | | | クランプボルト | | Y基準単価 | | |
|------------|----|---------------------|---|------|------|------|------|---------|------------|-------|--------------------|---------|
| | | ●キー溝付穴は、穴径6以上で選択可能 | | | | | | M | 締付トルク(N・m) | MCSLC | MCSLCLK MCSLCRK | MCSLCWK |
| ダブルディスクタイプ | 16 | *4 | 5 | 6 | | | | M2.5 | 1 | 2,930 | 3,430 | 3,930 |
| | 20 | *4 | 5 | 6 | 6.35 | 7 | 8 | M3 | 1.7 | 3,200 | 3,700 | 4,200 |
| | 25 | *5 | 6 | 6.35 | 7 | 8 | 9.53 | 10 | 10.4 | 3,690 | 4,190 | 4,690 |
| | 32 | | | | 8 | 9.53 | 10 | 11 | 12 | 4,050 | 4,550 | 5,050 |
| | 40 | | | | 8 | 9.53 | 10 | 11 | 12 | 4,550 | 5,050 | 5,550 |
| | 50 | | | | 14 | 15 | 16 | 18 | 20 | 5,000 | 5,500 | 6,000 |

| 型式 | D | d1, d2選択 (ただしd1≦d2) | | | | | | クランプボルト | | Y基準単価 | |
|-------------|----|---------------------|---|------|------|------|------|---------|------------|-------|---------|
| | | ●キー溝付穴は、穴径6以上で選択可能 | | | | | | M | 締付トルク(N・m) | MCSSC | MCSSCWK |
| シングルディスクタイプ | 16 | *4 | 5 | 6 | | | | M2.5 | 1 | 2,380 | 3,380 |
| | 20 | *4 | 5 | 6 | 6.35 | 7 | 8 | M3 | 1.7 | 2,570 | 3,570 |
| | 25 | *5 | 6 | 6.35 | 7 | 8 | 9.53 | 10 | 21.6 | 2,930 | 3,930 |
| | 32 | | | | 8 | 9.53 | 10 | 11 | 29 | 3,250 | 4,250 |
| | 40 | | | | 8 | 9.53 | 10 | 11 | 35 | 4,000 | 5,000 |
| | 50 | | | | 14 | 15 | 16 | 18 | 41 | 4,590 | 5,590 |

●d1,d2が*4,*5の場合、スリップしないように負荷トルクは下表 許容トルクの50%以下で使用してください。

■ダブルディスクタイプ(高トルクタイプ)

| 型式 | 許容トルク(N・m) | 許容偏角(°) | 許容偏心(mm) | 静的ねじりばね定数(N・m/rad) | 最高回転数(r/min) | 慣性モーメント(kg・m ²) | 静摩擦トルク(N・m) | 補正係数 | 質量(g) |
|-------|------------|---------|----------|--------------------|--------------|-----------------------------|-------------|------|-------|
| MCSLC | 16 | 0.9 | | 450 | 6000 | 2.7×10 ⁻⁷ | ±0.2 | | 10 |
| | 20 | 1.3 | | 700 | 5500 | 8.0×10 ⁻⁷ | ±0.2 | | 16 |
| | 25 | 2.8 | | 950 | 5000 | 2.5×10 ⁻⁶ | ±0.3 | | 30 |
| | 32 | 5 | | 1100 | 4000 | 6.6×10 ⁻⁶ | ±0.4 | | 62 |
| | 40 | 9 | | 2800 | 3800 | 1.9×10 ⁻⁵ | ±0.5 | | 110 |
| | 50 | 16 | | 3400 | 3500 | 5.0×10 ⁻⁵ | ±0.6 | | 220 |

■シングルディスクタイプ(高トルクタイプ)

| 型式 | 許容トルク(N・m) | 許容偏角(°) | 許容偏心(mm) | 静的ねじりばね定数(N・m/rad) | 最高回転数(r/min) | 慣性モーメント(kg・m ²) | 静摩擦トルク(N・m) | 補正係数 | 質量(g) |
|-------|------------|---------|----------|--------------------|--------------|-----------------------------|-------------|------|-------|
| MCSSC | 16 | 0.9 | | 650 | 6000 | 2.2×10 ⁻⁷ | ±0.1 | | 8 |
| | 20 | 1.3 | | 950 | 5500 | 7.0×10 ⁻⁷ | ±0.1 | | 13 |
| | 25 | 2.8 | | 1300 | 5000 | 2.2×10 ⁻⁶ | ±0.2 | | 24 |
| | 32 | 5 | | 1400 | 4000 | 5.6×10 ⁻⁶ | ±0.2 | | 53 |
| | 40 | 9 | | 3300 | 3800 | 1.5×10 ⁻⁵ | ±0.3 | | 90 |
| | 50 | 16 | | 4000 | 3500 | 3.9×10 ⁻⁵ | ±0.3 | | 180 |

●シングルディスクタイプは偏心を許容できません。

| 型式 | 軸穴径 d1 | 軸穴径 d2 |
|-----------|--------|--------|
| MCSLC40 | 10 | 15 |
| MCSLCWK40 | 10 | 12 |

| 標準穴 | 目出 |
|-----|----|
| 3 | 目出 |

| キー溝付穴 | 目出 |
|-------|----|
| 3 | 目出 |

| 数量スライド価格 (●1円未満切り捨て) P.127 | 標準対応 | 個別対応 |
|----------------------------|------|-----------------|
| 数量区分 | 小口 | 大口 |
| 数量 | 1~9 | 10~14 |
| 値引率 | 基準単価 | 5% 10% 18% お見積り |

●同一サイズ3本以上は一律540円

| 型式 | 軸穴径 d1(LDC) | 軸穴径 d2(RDC) |
|-----------|-------------|-------------|
| MCSLC40 | LDC9.5 | RDC10.5 |
| MCSLCWK40 | 8 | 10 |

| Alterations | 軸穴径変更 | キー溝幅変更 | キー溝加工 |
|-------------|-----------|------------------|-----------|
| Spec. | 指定0.1mm単位 | 指定方法 | 指定方法 |
| | D LDC・RDC | KLH4 KRH4 | LK・RK |
| | 指定方法 | 軸穴径 d1,d2 | 軸穴径 d1,d2 |
| | LDC7.8 | 8 2 ±0.0125 1.8 | 6~8 2 |
| | RDC9.3 | 10 4 ±0.0150 2.3 | 8~10 3 |
| | | 12 5 ±0.0180 3.3 | 10~12 4 |

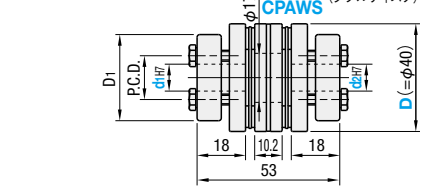
| キー溝寸法 | キー溝寸法 | キー溝寸法 |
|-----------|-------|-------|
| 軸穴径 d1・d2 | 基準寸法 | 基準寸法 |
| 6~7.9 | 2 | 1.0 |
| 8~10 | 3 | 1.4 |
| 10.1~12 | 4 | 1.8 |
| 12.1~17 | 5 | 2.3 |
| 17.1~22 | 6 | 2.8 |
| 22.1~24 | 8 | 3.3 |

■特長：小型サイズで高剛性の面圧、キー溝穴が選択できるサーボモータ対応カップリングです。

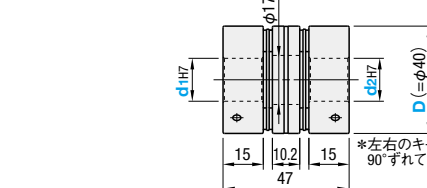
■サーボモータ対応



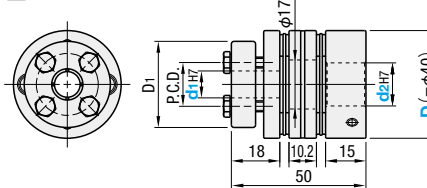
■両側面圧タイプ



■両側キー溝穴タイプ



■片面面圧・片面キー溝穴タイプ



● 軸径の推奨公差はh7です。

● 偏心・偏角・エンドブレイは単独の許容値です。複数のミスアライメントが存在する場合、それぞれの許容値は1/2となります。

● 選定基準についてはP.1093をご確認ください。

| Type | 両側面圧 | 両側キー溝穴 | 片面面圧・片面キー溝穴 |
|---------|------|--------|-------------|
| CPSWS | — | — | — |
| CPSWSK | — | — | — |
| CPSWSMK | — | — | — |

| 型式 | Type | D | d1,d2選択 | d1,d2 | D1 | P.C.D. | ロックボルト(面圧) | Y基準単価 |
|------------|------|----|----------------|-------|----|--------|------------|--------------------------|
| ダブルディスクタイプ | 両側面圧 | 40 | 10 12 14 15 16 | 10,12 | 32 | 23 | M4×18 3.5 | 8,450 10,600 7,940 8,200 |
| | | | | 14,15 | 38 | 27 | | |
| | | | | 16 | 39 | 28 | | |
| | | | | 16 | 39 | 28 | | |

| 型式 | Type | D | d1,d2選択 | d1,d2 | D1 | P.C.D. | ロックボルト(面圧) | Y基準単価 |
|-------------|------|----|----------------|-------|----|--------|------------|-------------|
| シングルディスクタイプ | 両側面圧 | 40 | 10 12 14 15 16 | 10,12 | 32 | 23 | M4×18 3.5 | 6,050 7,150 |
| | | | | 14,15 | 38 | 27 | | |
| | | | | 16 | 39 | 28 | | |
| | | | | 16 | 39 | 28 | | |

| 型式 | Type | D | 許容トルク(N・m) | 許容偏角(°) | 許容偏心(mm) | 静的ねじりばね定数(N・m/rad) | 最高回転数(r/min) | 慣性モーメント(kg・m ²) | 静摩擦トルク(N・m) | 補正係数 | 質量(g) |
|-------|------|---|------------|---------|----------|-----------------------|--------------|-----------------------------|-------------|------|-------|
| CPSWS | 40 | 1 | 0.2 | 6300 | 10000 | 7.43×10 ⁻⁵ | ±0.5 | 1.5 | 329 | 117 | 332 |
| | | | | | | | | | | | |
| | | | | | | | | | | | |
| | | | | | | | | | | | |

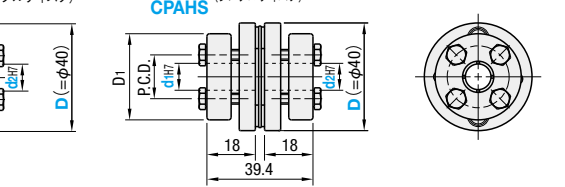
●静的ねじりばね定数・慣性モーメント・質量は最大軸径時の値です。

| 型式 | 軸穴径 d1 | 軸穴径 d2 |
|----------|--------|--------|
| CPSWSK40 | 10 | 16 |

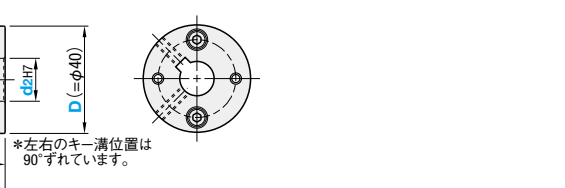
| 標準穴 | 目出 |
|-----|----|
| 3 | 目出 |

●同一サイズ3本以上は一律540円

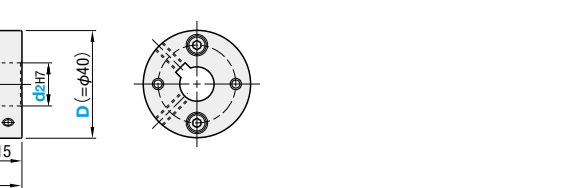
■両側面圧タイプ



■両側キー溝穴タイプ



■片面面圧・片面キー溝穴タイプ



● 軸径の推奨公差はh7です。

● 偏心・偏角・エンドブレイは単独の許容値です。複数のミスアライメントが存在する場合、それぞれの許容値は1/2となります。

● 選定基準についてはP.1093をご確認ください。

| Type | 両側面圧 | 両側キー溝穴 | 片面面圧・片面キー溝穴 |
|---------|------|--------|-------------|
| CPSHS | — | — | — |
| CPSHSK | — | — | — |
| CPSHSMK | — | — | — |

| 型式 | Type | D | d1,d2選択 | d1,d2 | D1 | P.C.D. | ロックボルト(面圧) | Y基準単価 |
|------------|------|----|----------------|-------|----|--------|------------|--------------------------|
| ダブルディスクタイプ | 両側面圧 | 40 | 10 12 14 15 16 | 10,12 | 32 | 23 | M4×18 3.5 | 8,450 10,600 7,940 8,200 |
| | | | | 14,15 | 38 | 27 | | |
| | | | | 16 | 39 | 28 | | |
| | | | | 16 | 39 | 28 | | |

| 型式 | Type | D | d1,d2選択 | d1,d2 | D1 | P.C.D. | ロックボルト(面圧) | Y基準単価 |
|-------------|------|----|----------------|-------|----|--------|------------|-------------|
| シングルディスクタイプ | 両側面圧 | 40 | 10 12 14 15 16 | 10,12 | 32 | 23 | M4×18 3.5 | 6,050 7,150 |
| | | | | 14,15 | 38 | 27 | | |
| | | | | 16 | 39 | 28 | | |
| | | | | 16 | 39 | 28 | | |

| 型式 | Type | D | 許容トルク(N・m) | 許容偏角(°) | 許容偏心(mm) | 静的ねじりばね定数(N・m/rad) | 最高回転数(r/min) | 慣性モーメント(kg・m ²) | 静摩擦トルク(N・m) | 補正係数 | 質量(g) |
|-------|------|---|------------|---------|----------|-----------------------|--------------|-----------------------------|-------------|------|-------|
| CPSHS | 40 | 1 | 0.2 | 6300 | 10000 | 7.43×10 ⁻⁵ | ±0.5 | 1.5 | 329 | 117 | 332 |
| | | | | | | | | | | | |
| | | | | | | | | | | | |
| | | | | | | | | | | | |

●静的ねじりばね定数・慣性モーメント・質量は最大軸径時の値です。

| 型式 | 軸穴径 d1 | 軸穴径 d2 |
|----------|--------|--------|
| CPSWSK40 | 10 | 16 |

| 標準穴 | 目出 |
|-----|----|
| 3 | 目出 |

●同一サイズ3本以上は一律540円

| 型式 | Type | D | 許容トルク(N・m) | 許容偏角(°) | 許容偏心(mm) | 静的ねじりばね定数(N・m/rad) | 最高回転数(r/min) | 慣性モーメント(kg・m ²) | 静摩擦トルク(N・m) | 補正係数 | 質量(g) |
|-------|------|---|------------|---------|----------|-----------------------|--------------|-----------------------------|-------------|------|-------|
| CPSHS | 40 | 1 | 0.2 | 6300 | 10000 | 7.43×10 ⁻⁵ | ±0.5 | 1.5 | 329 | 117 | 332 |
| | | | | | | | | | | | |
| | | | | | | | | | | | |
| | | | | | | | | | | | |

●シングルディスクタイプは偏心を許容できません。

| 型式 | 軸穴径 d1 | 軸穴径 d2 |
|----------|--------|--------|
| CPSWSK40 | 10 | 16 |

| 標準穴 | 目出 |
|-----|----|
| 3 | 目出 |

●同一サイズ3本以上は一律540円