

■ローラフォロアとは

内部にニードルと呼ばれる針状のローラーが組み込まれている剛性の高いベアリングです。軸無しなのでコンパクトな設計が可能です。カムフォロアと同様に厚肉な外輪と内輪、ニードルを組合せた構造で、荷重のかかる場所や高速回転が必要な場所でもお使い頂けます。ローラフォロアを固定するピンは長さ指定が可能なので、相手側の板厚を気にせずお使い頂くことができます。

■特徴

- 小スペースな場所に最適!
- ローラーよりも荷重に強い!
- 相手板厚を気にせず取付できる!

■使用例

※使用例1(搬送ローラー)



※使用例2(搬送ローラー)



■ローラフォロアの種類

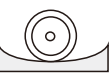
| 用途 | | 一般 | | 騒音防止 | | 固定ピン | |
|---|------|---------|---------|----------|------------|-----------|---------|
| 特徴 | | 分離タイプ | | ウレタン付タイプ | | ローラフォロアピン | |
| ページ数 | | P1089 | | P1088 | | P1088 | |
| 商品説明 | | | | | | | |
| 形状 | | クラウンタイプ | フラットタイプ | クラウンタイプ | 高荷重クラウンタイプ | Rタイプ | フラットタイプ |
| グリス | | 一般 | 低発塵 | 一般 | 低発塵 | 一般 | 一般 |
| 選定基準 運動方向(※1) 回転数(※2) 粉塵 荷重(※3) | 直進運動 | ○ | ◎ | ○ | ○ | ○ | ◎ |
| | 揺動運動 | ◎ | △ | ◎ | ○ | ◎ | △ |
| | 低速回転 | ◎ | ◎ | ◎ | ○ | ◎ | ○ |
| | 高速回転 | ○ | ◎ | ○ | ○ | × | × |
| | 低発塵 | ○ | ◎ | ○ | ◎ | × | × |
| | 軽荷重 | ◎ | ○ | ◎ | ○ | ◎ | ○ |
| 重荷重 | | ○ | ○ | ○ | ○ | × | × |

(※1)運動方向について

<直進運動>
相手側の面が平面でローラフォロアが直線上に動くこと。



<揺動運動>
相手側の面が弧曲でローラフォロアが曲線上に動くこと。



(※2)回転数について
回転数の詳細数値については各商品ページの規格表を参照下さい。
(※3)荷重について
荷重の詳細数値については各商品ページの規格表を参照下さい。

C-Value ローラフォロア

従来品比較、最大30%プライスダウンを実現!!

顧客のコストダウン要求が厳しい方

ミスマのC-Value ローラフォロアをご検討ください。 ☑P.1090

- 一部寸法が既存類似品と異なります。
- 許容荷重や限界回転数は類似品より一部20%以上低下します。

■使用上の注意

●軸とのめあい

| 軸の公差域クラス |
|----------|
| g6, h6 |

■ローラフォロア分離タイプ構造

| シールなし | シール付 |
|------------------|--------------------------|
| | |
| 内輪・保持器・外輪に分離します。 | 内輪・保持器・外輪・側板(シール)に分離します。 |

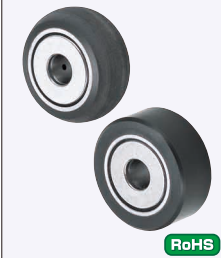
●ローラフォロアグリス性能と使用温度

| | 一般グリス封入品 (AFB-LFグリス) | 低発塵グリス封入品 (AFE-CAグリス) |
|--------|---|---|
| グリスの性能 | 増ちょう剤 基油 基油動粘度(40℃・mm ² /s) 湿和ちょう度(25℃・60W) 滴点(℃) 蒸発量: wt% (99℃・22h) 磨油度: wt% (100℃・24h) | リチウム石けん 精製鉱油 合成油 170 100 275 260 193 258 0.36 0.1 0.6 0.8 不適 不適 |
| | 使用温度(℃) | 大気中 真空中 |
| | | −15~+100 不適 |
| | | −40~+160 不適 |

●その他注意事項

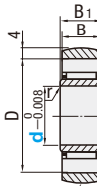
- 製品を落下させたり、叩いたりすると破損することがあります。
- 衝撃を与えた場合、外観に破損が見られなくても機能が損失することがありますのでご注意ください。
- ローラフォロアはラジアル荷重に対応しますが、スラスト荷重には弱いので、スラスト荷重を負荷するような使用方法は避けてください。
- サイズによってグリスが封入されていないタイプがあります。上の表を参考に、グリスが封入されていないものには適宜給油してからご使用下さい。

■ウレタン付ローラフォロア



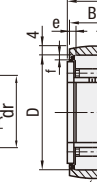
■分離・Rタイプ(シールなし)

NAUTRR



■分離・Rタイプ(シール付)

NAUTR



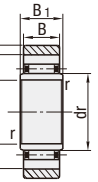
■分離・フラットタイプ(シールなし)

NAUTFR



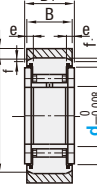
■分離・フラットタイプ(シール付)

NAUTF



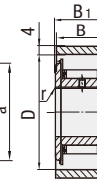
■非分離・フラットタイプ(シールなし)

NAUGFR



■非分離・フラットタイプ(シール付)

NAUGF



■分離タイプ・シールなし(R・フラット共通)

| 型式 | Type | d | D | dr | B | B ₁ | r | 許容荷重(N) | 限界回転数(rpm) | 質量(g) | Y基準単価 |
|--------|------|----|----|----|------|----------------|-----|---------|------------|-------|-------|
| NAUTRR | 6 | 19 | 10 | | | | | 96 | 4900 | 22.3 | 2,880 |
| NAUTRR | 8 | 24 | 12 | | 9.8 | 10 | 0.5 | 115 | 4150 | 33.5 | 3,020 |
| NAUTRR | 10 | 30 | 14 | | 11.8 | 12 | | 147 | 3475 | 58 | 3,120 |
| NAUTRR | 12 | 32 | 16 | | | | | 151 | 3300 | 66 | 3,500 |

■非分離タイプ・フラットタイプ

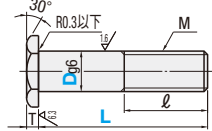
| 型式 | Type | d | D | a | B | B ₁ | r | 許容荷重(N) | 限界回転数(rpm) | 質量(g) | Y基準単価 |
|--------|------|----|------|---|----|----------------|-----|---------|------------|-------|-------|
| NAUGFR | 5 | 16 | 12 | | | | | 100 | 6525 | 19.5 | 3,800 |
| NAUGFR | 6 | 19 | 14 | | 11 | 12 | 0.5 | 125 | 5220 | 26.5 | 3,770 |
| NAUGFR | 8 | 24 | 17.5 | | | | | 150 | 5910 | 50 | 3,890 |
| NAUGFR | 10 | 30 | 23.5 | | 14 | 15 | | 190 | 4785 | 74 | 4,210 |
| NAUGF | 12 | 32 | 25.5 | | | | | 196 | 5055 | 81 | 4,380 |

■ローラフォロアピンおねじタイプ

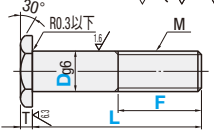


| Type | 材質 | 表面処理 |
|------|--------|---------|
| RFN | S45C | 四三酸化鉄皮膜 |
| FRFN | SUS304 | — |

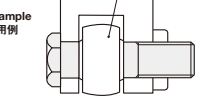
●L寸選択



●L・F寸指定



| D | M(並列) | ℓ | T | B | (C) |
|----|-------|----|---|----|------|
| 5 | M 5 | 14 | 2 | 8 | 9.2 |
| 6 | M 6 | | | 10 | 11.5 |
| 8 | M 8 | 16 | 3 | 13 | 15.0 |
| 10 | M10 | 19 | | 17 | 19.6 |
| 12 | M12 | 22 | | 19 | 21.9 |
| 15 | M12 | 25 | 4 | 24 | 27.7 |
| 17 | M16 | 28 | | | |
| 20 | M20 | 31 | 5 | 27 | 31.2 |



| Type | 型式 | Dg6 | L 選択 | ℓ | Y基準単価 |
|------|----|--------|----------------|----|-------|
| RFN | 5 | −0.004 | 20 25 30 | 14 | 140 |
| | 6 | −0.012 | 30 32 34 36 | 14 | 150 |
| | 8 | −0.005 | 30 32 34 36 38 | 16 | 180 |
| | 10 | −0.014 | 36 38 42 | 19 | 180 |
| | 12 | | 36 38 42 46 | 22 | 220 |
| | 15 | −0.006 | | 25 | 380 |
| | 17 | −0.017 | 38 42 46 50 | 28 | 390 |
| | 20 | −0.022 | 38 42 46 50 54 | 31 | 420 |



| 型式 | L | F |
|-------|----|-----|
| RFN6 | 30 | — |
| FRFN6 | 35 | F10 |



| 型式 | 価格 |
|-------|----|
| RFN6 | — |
| FRFN6 | — |



| 型式 | 価格 |
|-------|----|
| RFN6 | — |
| FRFN6 | — |

| Type | 型式 | Dg6 | L 指定1mm単位 | F 指定1mm単位 | Y基準単価 |
|------|----|--------|-----------|-----------|-------|
| FRFN | 5 | −0.004 | 20~30 | | 540 |
| | 6 | −0.012 | 20~36 | | 550 |
| | 8 | −0.005 | 20~38 | | 560 |
| | 10 | −0.014 | 20~42 | | 590 |
| | 12 | | 25~46 | | 620 |
| | 15 | −0.006 | 25~50 | | 1,140 |
| | 17 | −0.017 | 25~50 | | 1,170 |
| | 20 | −0.022 | 25~54 | | 1,260 |



| 型式 | 価格 |
|-------|----|
| FRFN6 | — |
| FRFN6 | — |



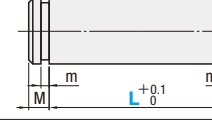
| 型式 | 価格 |
|-------|----|
| FRFN6 | — |
| FRFN6 | — |

■ローラフォロアピン止め輪タイプ



| Type | 材質 | 表面処理 |
|------|--------|---------|
| 止め輪用 | S45C | 四三酸化鉄皮膜 |
| RFC | SUS304 | — |

●止め輪用



●ツバ付止め輪用



| Type | 型式 | Dg6 | L 指定1mm単位 | d | 許容差 | m | 許容差 | M | T | H | Y基準単価 |
|-----------------|----|--------|-----------|------|--------|------|-------|---|---|----|-------|
| (止め輪用) RFC RFCS | 5 | −0.004 | 20~44 | 4 | +0.075 | 0.7 | +0.1 | 2 | 2 | 10 | 200 |
| | 6 | −0.012 | 22~46 | 5 | 0 | | 0 | | | 11 | 230 |
| | 8 | −0.005 | 22~47 | 7 | +0.09 | 0.9 | | 3 | 3 | 13 | 260 |
| | 10 | −0.014 | 25~48 | 9.6 | −0.09 | | | | | 15 | 280 |
| | 12 | | 25~48 | 11.5 | 0 | 1.15 | +0.14 | 4 | 4 | 17 | 310 |
| | 15 | −0.017 | 25~52 | 14.3 | −0.11 | | 0 | 4 | 4 | 20 | 510 |
| | 17 | −0.022 | 25~58 | 16.2 | | | | 5 | 5 | 23 | 550 |
| | 20 | −0.025 | 25~68 | 19 | −0.21 | 1.35 | | 5 | 5 | 27 | 600 |



| 型式 | 価格 |
|------|----|
| RFCS | — |
| RFSS | — |



| 型式 | 価格 |
|------|----|
| RFCS | — |
| RFSS | — |

ストークA早割は1明細行当たり一律200円
ストークAは3本以上で1明細行当たり一律540円



| 型式 | 価格 |
|------|----|
| RFCS | — |
| RFSS | — |

ストークA早割は1明細行当たり一律200円
ストークAは3本以上で1明細行当たり一律540円