

CADデータフォルダ名: 14_Bearings_with_Holder

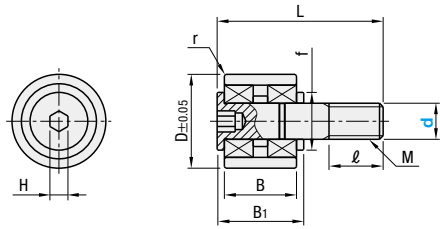
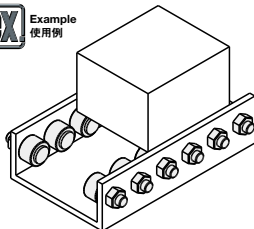
●特長: ボールベアリングを組み合わせた製品です。搬送・ガイド用途にご利用ください。

■ガイドフォロア



RoHS

用途	Type	材質	付属品
一般	GFR	SUS420 外部 内部(ベアリング)	SUJ2 六角ナット1コ(SUS304)

Example
使用例

●使用雰囲気温度 80℃以下

型式		D	M×Pitch	B	B ₁	L	ℓ	r	f (最小)	H	基本定格荷重		許容回転数 (rpm)	質量 (g)	¥基準単価	
Type	d許容差										C(動) kN	Cor(静) kN				
GFR	3	−0.007 −0.015	10	3×0.5	8.5	9.5	17	5	0.2	6.8	1.5	0.840	0.268	52000	5	880
	4		12	4×0.7	9	11	20	6	0.4	7.8	2	1.065	0.405	38000	8	920
	5		13	5×0.8	10	12	23	7.5	2.5		1.072	0.414	36000	11	960	
	6		16	6×1.0		14	28	9	10.8		3	1.620	0.660	30000	18	960
	8		19	8×1.25	12	16	32	11	13.8	4	2.415	1.065	24000	28	980	

Order
注文例型式
GFR6Delivery
出荷日

在庫品

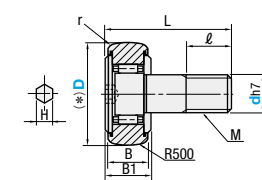
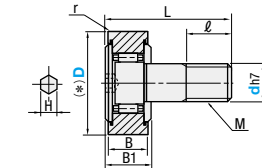
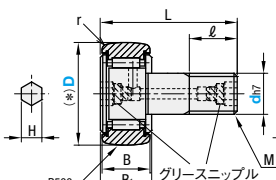
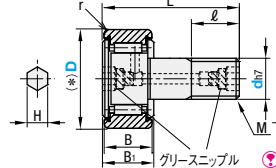
翌日出荷

P.127

Price
価格数量
価格数量
価格数量
価格数量
価格数量
価格数量
価格数量
価格数量
価格数量
価格数量
価格数量
価格数量
価格数量
価格数量
価格数量
価格数量
価格数量
価格数量
価格数量
価格数量
価格数量
価格数量
価格数量
価格数量
価格数量
価格数量
価格数量
価格数量
価格数量
価格数量
価格数量
価格数量
価格数量
価格数量
価格数量
価格数量
価格数量
価格数量
価格数量
価格数量
価格■ソリッド偏心カムフォロア
-六角穴付タイプ-

RoHS

形状	Type	材質	付属品
クラウン フラット	CUAP CFAP	SUJ2	六角ナット1コ (S45C・四三酸化鉄皮膜)

■頭部六角穴 (d6~10)
クラウン(シール付)■頭部六角穴 (d6~10)
フラット(シール付)■頭部ねじ部六角穴 (d12~16)
クラウン(シール付)■頭部ねじ部六角穴 (d12~16)
フラット(シール付)

D	公差
16	-0.008
19~30	-0.009
32~35	-0.011

●d10以下はグリース補給穴はありません。
●使用雰囲気温度 80℃以下

Type	型式	dh7許容差	D 選択	M×Pitch	l	B	B ₁	L	r	f (最小)	H	e (偏心量)	¥基準単価
(シール付) CFUAP CFFAP (シールなし) CUAP CFAP	6	0	16	6×1.0	9	11	12	28	0.5	11	3	0.25	2,410
	8	-0.012	19	8×1.25	11	13	14	32	0.5	13	4	0.25	2,590
	10	-0.015	22	10×1.25	13	15	16	36	1	15	5	0.3	2,680
	12	-0.018	30	12×1.5	14	16	18	40	1.5	20	6	0.4	2,860
(シール付) CFUAPH CFFAPH (シールなし) CUAPH CFAPH	12	0	32	12×1.5	14	16	18	40	1.5	20	6	0.4	2,860
	14	-0.018	35	14×1.5	16	18	20	44	1.5	22	8	0.5	3,040
	16	-0.020	38	16×1.5	18	20	22	48	1.5	24	10	0.5	3,220
	18	-0.022	41	18×1.5	20	22	24	52	1.5	26	12	0.5	3,400

●d12・16は14年度から頭部とねじ部に六角穴がついた規格に変更となりました。●カムフォロアの性能はP.1073の表1をご参照下さい。

Order
注文例型式
CUAP8 - 19Delivery
出荷日

2 日日出荷

在庫品

翌日出荷

P.128

Price
価格数量
価格数量
価格数量
価格数量
価格数量
価格数量
価格数量
価格数量
価格数量
価格数量
価格数量
価格数量
価格数量
価格数量
価格数量
価格数量
価格数量
価格数量
価格数量
価格数量
価格数量
価格数量
価格数量
価格数量
価格数量
価格数量
価格数量
価格数量
価格数量
価格数量
価格数量
価格数量
価格数量
価格数量
価格数量
価格数量
価格数量
価格数量
価格数量
価格

カムフォロア規格変更型置き換表 (d12・16)

シール	材質	クラウン/ フラット	旧型式 (頭部六角穴)	新型式 (頭部ねじ部六角穴)
シール付	SUJ2	クラウン	CFUAP	CFUAPH
シール付		フラット	CFFAP	CFFAPH
シールなし		クラウン	CUAP	CUAPH
シールなし		フラット	CFAP	CFAPH

CADデータフォルダ名: 14_Bearings_with_Holder

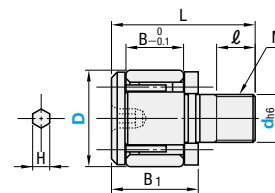
■ミニチュアカムフォロア



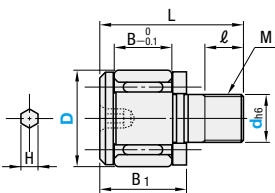
RoHS

用途	Type	材質	付属品
一般	CFFAN CFFAM	SUJ2(スタッド部: SCM415)	六角ナット1コ(S45C・四三酸化鉄皮膜)
低発塵	CFFAMC	SUS440C相当	六角ナット1コ(SUS304)
重荷重	CFFANG CFFAMG	SUJ2(スタッド部: SCM415)	六角ナット1コ(S45C・四三酸化鉄皮膜)
		SUS440C相当	六角ナット1コ(SUS304)

■一般・低発塵



■重荷重



●重荷重用は総ころす

ご注意: ミニチュアカムフォロアは、ねじ部が小径です。破損防止の為、取付時にはトルクレンチを使用し最大締付トルク以下で締め付けるようお願い致します。(最大締付トルクは一般的なボルトの1/4程度となっておりますので、ご注意ください。)

■一般・低発塵

型式		D 選択	M×Pitch	ℓ	B	B ₁	L	H		基本定格荷重				最大 許容荷重 (N)	トラック 負荷容量 (N)	限界 回転数 (rpm)	質量 (g)	最大 締付トルク (N・cm)	¥基準単価			
Type	dhe許容差							Cr(動)N		Cor(静)N		CFFAN	CFFAM						CFFAMC			
								スチール	ステンレス	スチール	ステンレス											
CFFAN (一般・スチール) CFFAM (一般) CFFAMC (低発塵)	2.5	0 -0.006	5	2.5×0.45	2.5	3	4.5	9.5	0.9	0.9	410	350	335	285	285	3360	1	16	2,980	4,950	6,000	
	3		6	3×0.5	3	4	5.5	11.5	1.5	1.3	630	565	610	525	525	470	2800	2	28	2,810	4,680	5,650
	4	0 -0.008	8	4×0.7	4	5	7	15	2	1.5	1080	915	1080	915	915	795	2100	4	64	2,590	4,320	5,200
	5		10	5×0.8	5	6	8	18	2.5	2	1570	1340	1860	1400	1400	1210	1680	7	125	2,440	3,650	4,540
	6		12	6×1.0	6	7	9.5	21.5	3	2.5	2060	1880	2160	2040	2040	1700	1400	13	226	2,440	3,650	4,540

●kgf=N×0.101972

■重荷重(総ころ)

型式		D 選択	M×Pitch	ℓ	B	B ₁	L	H		基本動定格荷重		最大許容荷重 (N)		トラック負荷容量 (N)		限界 回転数 (rpm)	質量 (g)	最大 締付トルク (N・cm)	※基準単価				
Type	dh6許容差							Cr(動)N		Cor(静)N		スチール	ステンレス	スチール	ステンレス				スチール	ステンレス	スチール	ステンレス	
								スチール	ステンレス	スチール	ステンレス												スチール
CFFANG CFFAMG (重荷重)	2.5	0 -0.006	5	2.5×0.45	2.5	3	4.5	9.5	0.9	0.9	1000	665	1080	410	260	410	300	285	2000	1	16	4,100	6,490
	3		6	3×0.5	3	4	5.5	11.5	1.5	1.3	1370	1020	1770	590	360	590	480	470	1680	2	28	3,950	6,110
	4	0 -0.008	8	4×0.7	4	5	7	15	2	1.5	2350	1680	3040	1050	780	1050	770	795	1260	4	64	3,270	4,940
	5		10	5×0.8	5	6	8	18	2.5	2	3140	2520	4710	1640	1420	1640	1180	1210	1000	7	125	3,180	4,940
	6		12	6×1.0	6	7	9.5	21.5	3	2.5	4610	3400	6270	2360	2110	2360	1540	1700	840	13	226	2,920	4,940

●kgf=N×0.101972

Order
注文例型式
CFFAM2.5 - 5

D 選択

D 選択

D 選択

D 選択

D 選択

D 選択

D 選択

D 選択

D 選択

D 選択

D 選択

D 選択

D 選択

D 選択

D 選択

D 選択

D 選択

D 選択

D 選択

Price
価格数量
価格数量
価格数量
価格数量
価格数量
価格数量
価格数量
価格数量
価格数量
価格数量
価格数量
価格数量
価格数量
価格数量
価格数量
価格数量
価格数量
価格数量
価格数量
価格数量
価格

●表示数量超えはWOSにてご確認ください。