

鋼板製玉軸受ユニット/軸用エンドキャップ
—フランジタイプ—



CADデータフォルダ名：14_Bearings_with_Holder

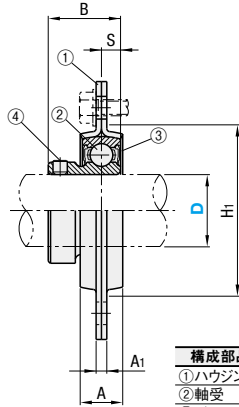
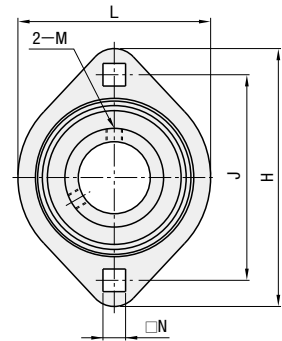
■特長：プレス加工した鋼板2枚を組み合わせた安価な玉軸受ユニット（フランジタイプ）です。

■鋼板製玉軸受ユニット
—フランジタイプ—



RoHS

HBTP



精度：JIS B 1558
JIS B 1514
JIS B 1559
使用温度：-15～+100℃

構成部品	材質	表面処理
①ハウジング	SPCC	四三酸化鉄皮膜
②軸受	SUJ2	—
③ゴムシール	ニトリルゴム (NBR)	—
④止めねじ	SCM435	—

- ①納品時、軸受と鋼板は一体になっておりません。取付時に組み合わせてご使用下さい。
- ②2-M（止めねじ）の角度は120°となります。

型式		L	H	A	J	N	A ₁	H ₁ 最小	B	S	取付ボルト 呼び	許容荷重 (N)		軸受 基本定格荷重 (N)		止めねじ		重量 (g)	※基準単価	
Type	D											ラジアル	アキシャル	Cr (動)	Co (静)	M	締付トルク (N・cm)			アキシャル 負荷能力 (N)
HBTP	12	59	81	14	63.5	7	4	49	22	6	M6	2650	640	9550	4800	M5×0.8	240	478	250	760
	15	59	81	14	63.5	7	4	49	22	6	M6	2650	640	9550	4800		240	478	240	790
	20	67	90	16	71.5	9	4	56	24.7	7	M8	3100	740	12800	6600		250	1280	290	860
	25	71	95	18	76	9	4	60	27	7.5	M8	3530	900	14000	7900	M6×0.75	490	1400	360	990
	30	84	113	18	90.5	11	5.2	71	30.3	8	M10	4900	1220	19600	11300		490	1960	560	1,230

kgf=N×0.101972



Order
注文例

型式

HBTP12



Delivery
出荷日



在庫品

翌日出荷 〆 P.127

①ご希望によりPM6:00迄、当日出荷受付致します。



Price
価格

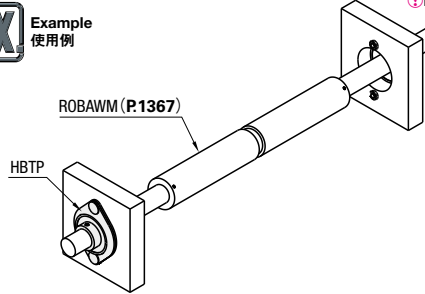
■数量スライド価格 (①1円未満切り捨て) P.127

数量区分	標準対応		個別対応
	小口	大口	
数量	1～9	10～20	21～50
値引率	基準単価	5%	10%
出荷日	通常	通常	お見積り

①表示数量超えはWOSにてご確認ください。



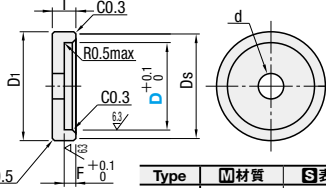
Example
使用例



■軸用エンドキャップ



EDCB
EDCM
EDCS



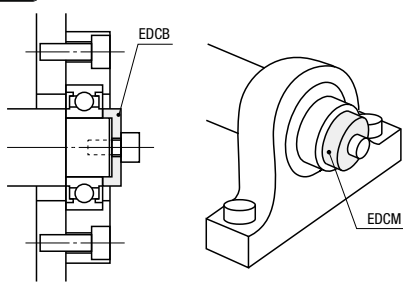
Type	材質	表面処理
EDCB	S45C相当	四三酸化鉄皮膜
EDCM	S45C相当	無電解ニッケルメッキ
EDCS	SUS304相当	—

25 / (6.3)

型式 Type	D	D1	Ds	T	F	d	¥基準単価		
							EDCB	EDCM	EDCS
EDCB EDCM EDCS	10	14	13.4	5	2	4.5	260	280	370
	12	16	15.4			5.5	290	310	400
	15	19	18.4			6.6	320	340	450
	17	21	20.4	7	3	6.6	350	370	520
	20	26	25.4			9	390	410	600
	25	31	30.4			11	430	450	680
	30	37	36.4	8	4	14	480	500	790
	35	42	41.4			14	540	570	920
	40	47	46.4			14	670	700	1,090



Example
使用例



Order
注文例

型式

EDCB20

①SF-EDCS20

脱脂洗浄サービス 〆 P.124



Delivery
出荷日



在庫品

翌日出荷 〆 P.127

①ご希望によりPM6:00迄、当日出荷受付致します。



Price
価格

■数量スライド価格 (①1円未満切り捨て) P.127

数量区分	標準対応		個別対応
	小口	大口	
数量	1～19	20～34	35～49
値引率	基準単価	5%	10%
出荷日	通常	通常	お見積り

①表示数量超えはWOSにてご確認ください。

鋼板製玉軸受ユニット
—ピロータイプ—

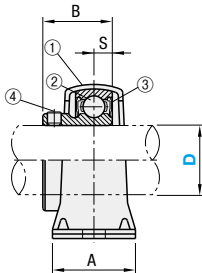
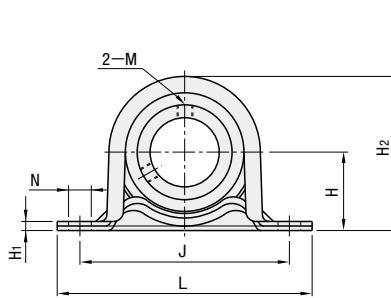
CADデータフォルダ名：14_Bearings_with_Holder

■特長：プレス加工した鋼板2枚を組み合わせた安価な玉軸受ユニット（ピロータイプ）です。



RoHS

PBTP



精度：JIS B 1558
JIS B 1514
JIS B 1559
使用温度：-15～+100℃

構成部品	材質	表面処理
①ハウジング	SPCC	四三酸化鉄皮膜
②軸受	SUJ2	—
③ゴムシール	ニトリルゴム (NBR)	—
④止めねじ	SCM435	—

- ①納品時、軸受と鋼板は一体になっておりません。取付時に組み合わせてご使用下さい。
- ②2-M（止めねじ）の角度は120°となります。

型式		L	H	A	J	N	H ₁	H ₂	B	S	取付ボルト 呼び	許容荷重 (N)		軸受 基本定格荷重 (N)		M	止めねじ		重量 (g)	※基準単価
Type	D											ラジアル	アキシャル	Cr (動)	Co (静)		締付トルク (N・cm)	アキシャル 負荷能力 (N)		
PBTP	12	86	22.2	25	68	9.5	3.2	44	22	6	M8	2150	830	9550	4800	M5×0.8	240	478	160	760
	15	86	22.2	25	68	9.5	3.2	44	22	6	M8	2150	830	9550	4800		240	478	150	790
	20	98	25.4	32	76	9.5	3.2	50	24.7	7	M8	2650	1030	12800	6600		250	1280	210	860
	25	108	28.6	32	86	11.5	4	56	27	7.5	M10	3700	1470	14000	7900	M6×0.75	490	1400	290	990
	30	117	33.3	38	95	11.5	4	66	30.3	8	M10	4400	1670	19600	11300		490	1960	420	1,230

kgf=N×0.101972



Order
注文例

型式

PBTP12



Delivery
出荷日



在庫品

翌日出荷 〆 P.127

①ご希望によりPM6:00迄、当日出荷受付致します。



Price
価格

■数量スライド価格 (①1円未満切り捨て) P.127

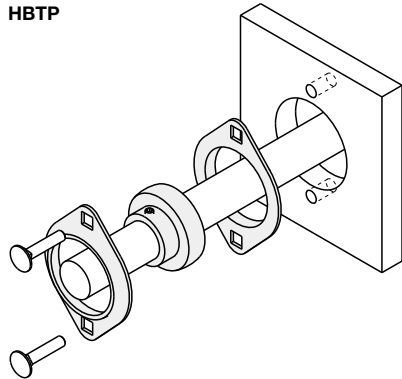
数量区分	標準対応		個別対応
	小口	大口	
数量	1～9	10～20	21～50
値引率	基準単価	5%	10%
出荷日	通常	通常	お見積り

①表示数量超えはWOSにてご確認ください。

■取付手順

- 軸受を軸に通し、所定の位置にもっていきます。
- ハウジング（鋼板2枚）と軸受を重ね、機台にボルトで固定します。（取付後は軸受も固定されます）
- 軸の位置決めを行い、止めねじを締め付け軸を固定します。

HBTP



PBTP

