

類似寸法は加工部品Cナビ <http://cp.misumi.jp/10-013/>

■セラミックス円形プレート

■標準タイプ

型式	M材質	仕上精度
PCEA	アルミナ96	並級
PCEAV	アルミナ96	精密級(上下面フライス)
PCCES	ステアタイト	並級
PCCESV	ステアタイト	精密級(上下面フライス)

■精度基準

項目	PCEA・PCCES	PCEAV・PCCESV
板厚平行度(D=50に対して)	0.1	0.05
平面度(D=50に対して)	T=1	0.1
	T=2~5	0.1
		0.05

●Dの寸法公差(並級・精密級) ±0.15
D20~80 ±1%

●Vの寸法公差(並級・精密級) ±0.15
並級 PCEA PCCES
精密級 PCEAV PCCESV
T ±0.1 T ±0.05

●穴加工付タイプ

ワッシャ・カラータイプ(P.135)、ロッド(P.304)、位置決めピン用ブッシュ(P.1442)もご用意ございます。

■標準タイプ

型式 Type	指定5mm単位 D	指定1mm単位 V	選択T	
			PCEA PCEAV	PCCES PCCESV
PCEA	20~80	0~70 (V≤D-10)	1	3
PCEAV	20~50		2	5
PCCES	20~50*		5	
PCCESV	20~50*			

*PCCES・PCCESVの寸法Dは指定10mm単位になります。D≥55の時、T=1・2は選択不可になります。(T=5のみ選択可能です。)

■穴加工付タイプ

型式 Type	穴数	指定5mm単位 D	指定1mm単位 V	選択T		指定1mm単位 P.C.D	ボルト呼び径 N(通し穴)
				PCEA PCEAV	PCCES PCCESV		
PCEA	2H 3H 4H	20~80	0~70 (V≤D-10)	1	3	10~40 ●穴と穴及び 穴と外形の肉厚は 3mm以上必要です。	3 4 5 6 8 10
PCEAV		20~50		2			
PCCES		20~50*		5			
PCCESV		20~50*					

*PCCES・PCCESVの寸法Dは指定10mm単位になります。D≥55の時、T=1・2は選択不可になります。(T=5のみ選択可能です。)

Order 注文例

標準タイプ (PCEA・PCCES)

型式 - D - V - T

PCEA - 35 - 25 - 2

5 日目発送

穴加工付タイプ (PCEAV・PCCESV)・穴加工付タイプ

型式 - D - V - T - P.C.D - ボルト呼び径

PCEA2H - 50 - 10 - 5 - 35 - N4

8 日目発送

数量スライド価格 (1円未満切り捨て) P.89

Price 価格	数量	1~9	10~12	13~14	15~19
値引率	基準単価		5%	10%	18%

●この製品の単価は、表中に記載されている価格に素材係数を掛けた金額になります(1円単位は切捨)。

■標準タイプ

型式	T	D	V				
			0	1~20	21~40	41~60	61~70
Type(素材係数)	1	20	4,920	7,230	-	-	-
		25	5,230	7,540	-	-	-
		30	5,540	7,850	-	-	-
		35	5,850	8,150	8,460	-	-
		40	6,150	8,460	8,770	-	-
		45	6,460	8,770	9,080	-	-
	5	50	6,770	9,080	9,380	-	-
		20	5,690	8,460	-	-	-
		25	6,000	8,770	-	-	-
		30	6,310	9,080	-	-	-
		35	6,620	9,380	10,620	-	-
		40	6,920	9,690	10,920	-	-
PCEA (x1.0)	1	20	7,230	10,000	11,230	-	-
		25	7,540	10,310	11,540	-	-
		30	7,850	10,620	11,850	-	-
		35	8,150	10,930	12,160	-	-
		40	8,460	11,240	12,470	-	-
		45	8,770	11,550	12,780	-	-
	5	50	9,080	11,860	13,090	-	-
		20	8,040	10,900	11,740	12,700	-
		25	8,340	11,000	12,000	13,150	-
		30	8,580	11,350	12,260	13,500	13,660
		35	8,820	11,700	12,520	13,850	14,010
		40	9,060	12,050	12,780	14,100	14,260
PCEAV (x1.2)	1	20	10,140	12,300	13,590	14,770	14,860
		25	3,850	6,160	-	-	-
		30	4,310	6,620	-	-	-
		35	4,930	7,240	7,540	-	-
		40	5,390	7,700	8,000	-	-
		45	4,620	6,930	-	-	-
	5	20	5,080	7,390	-	-	-
		25	5,540	7,850	8,160	-	-
		30	6,160	8,470	8,770	-	-
		35	-	-	-	-	-
		40	-	-	-	-	-
		45	-	-	-	-	-

Alteration 追加加工

型式 - D - V - T - (DC・PN)

PCEA - 50 - 20 - 5 - DC49

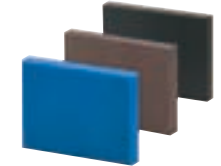
8 日目発送

Alterations	外径寸法変更		通し穴公差変更	
	DC	PN	DC	PN
Code	DC	PN	DC	PN
Spec.	D寸法を変更します。DC=指定1mm単位 ●DC<D ●DC寸と寸の距離は5mm以上必要です。 15≤DC≤79 例)D寸50を47に変更する場合 指定方法 DCA7		通し穴公差を変更します。 ±0.2 ±0.05 例)N4の公差を±0.05に変更したい場合 指定方法 N4-PN	
¥/1Code	2,000		1,280/1穴	



「材料屋24 樹脂プレートサイト」

たった10秒。ミスミ型番・納期・価格を一発表示! そのまま発注できるWEBサイトです。



材料屋24 検索

<http://misumi.jp/fa24>

カタログ未掲載商品、材質選定支援サービスもご用意です。

全34材質 樹脂プレート

材料屋24「樹脂プレート」のサイトイメージ

材料屋24では **材質選定支援サービス** が使用できます。

選定条件を絞り込む 条件に合うミスミ取扱商品を一発検索できます。

材料屋24取り扱いサイズ一覧

材質	グレード	色	板厚(T)	幅(B)	長さ(A)
MCナイロン	スタンダード	青	5・7・10・12・15・20・25・30	20~400	20~500
			40・50・60	40~500	40~500
ポリアセタル	スタンダード	白	5・6・8・10・12・15・20・25・30	20~400	20~500
		黒	40・50・60	40~500	40~500
ベークライト	紙・布	自然	5・7・10・12・15・20・25・30	20~400	20~500
		黒	35・40・50	(40)~300	(40)~300
超高分子量ポリエチレン	スタンダード	乳白	2・3・4・5・6・8・10・12・15・20	20~600	20~800
ABS	スタンダード	乳白	3・5・8・10・15・20・30・40・50	20~400	20~500
		自然	5・6・8・10・15・20・25・30	20~400	20~500
PEEK	スタンダード	黒	5・10・15・20・25・30・50	20~500	20~500
		自然	5・8・10	20~200	20~300
PPS	スタンダード	灰褐	16・20・25・30	20~150	20~250
		自然	6・10・15・20・25・30	20~400	20~500

●赤字は材料屋24限定で取り扱いをしているサイズです。

46 透明樹脂