

■特長：フレームの横並べでの接続が可能。つぎたしにも対応できる後入れタイプもご用意しました。

■パラレルジョイント  
—先入れタイプ—

RoHS



■パラレルジョイント  
—後入れタイプ—



(参考)本ジョイント使用時のコーナー部

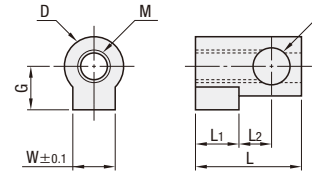


部品名	材質	表面処理
先入れパラレルポスト	SCS13	—
後入れパラレルポスト	SUS304	—
ジョイントガイド	SUS304	—
セットスクリュー	SCM435	黒色酸化皮膜

**HLJ**  
(パラレルジョイントキット先入れタイプ)

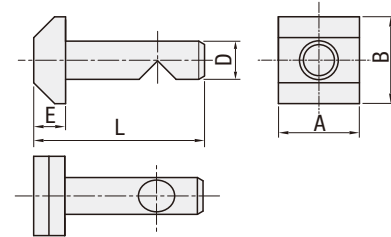
**HALJ**  
(パラレルジョイントキット後入れタイプ)

■ジョイントガイド(部材①)

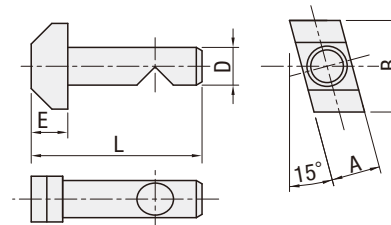


■パラレルジョイント(部材②)

②-1 先入れパラレルポスト



②-2 後入れパラレルポスト



型式 Type	No.	付属品				¥基準単価 1~99コ	¥スライド単価 100~	
		①②パラレルポスト	個数	③ジョイントガイド	個数			④セットスクリュー
<b>HLJ</b> 先入れタイプ	5	先入れパラレルポスト5	1	5	1	M4×8	360	310
	6	先入れパラレルポスト6	1	6	1	M6×12	440	390
	8	先入れパラレルポスト8	1	8	1	M6×16	490	450
<b>HALJ</b> 後入れタイプ	5	後入れパラレルポスト5	1	5	1	M4×8	360	310
	6	後入れパラレルポスト6	1	6	1	M6×12	440	390
	8	後入れパラレルポスト8	1	8	1	M6×16	490	450

■各構成部品の詳細寸法

ジョイントガイド(部材①)

部品名	D	G	W	L	L1	L2	d1	M
ジョイントガイド5	6.9	5.5	5.8	13.0	5	4	4.1	4
ジョイントガイド6	10.9	8	7.8	19.5	8	6	6.8	6
ジョイントガイド8	12.8	9	9.8	28.0	11	7.5	9.9	6

先入れパラレルポスト(部材②-1)

部品名	D	L	E	A	B
先入れパラレルポスト5	4	20.5	3.5	10	10
先入れパラレルポスト6	6.6	29.5	5.5	14	15
先入れパラレルポスト8	9.8	41	6	17	17

後入れパラレルポスト(部材②-2)

部品名	D	L	E	A	B
後入れパラレルポスト5	4	20.5	3.5	6	10
後入れパラレルポスト6	6.6	30.4	6.4	8	15
後入れパラレルポスト8	9.8	41.4	6.4	10	17

■本ジョイント対応フレーム

パラレルジョイントNo.	対応フレームNo.				【例外】使用不可なフレーム
5	5-2020 <sup>*1</sup>	5-2040	5-2060	5-2080	*1HFSH, HFSCはL穴加工不可の為 使用できません。
	5-4040	5-4060	5-4080		
	6-3030 <sup>*1</sup>	6-3060 <sup>*1</sup>	6-3090	6-30120	
6	6-5050	6-50100			*1HFSH, HFSCはL穴加工不可の為 使用できません。
	6-6060	6-6090			
	8-4040 <sup>*1</sup>	8-4080 <sup>*1</sup>	8-40120	8-40160	



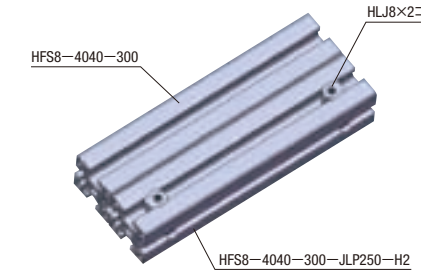
Example  
使用例

パラレルジョイント接続方法

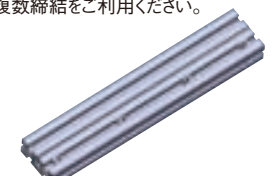
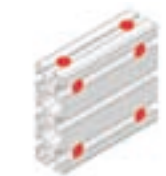
手順	正面図/側面図	パラレルジョイント	説明
1		フレーム(A) フレーム(A) 	パラレルポストをフレーム(A)に取り付けます。 (後入れタイプは溝上部より回しながら入れる事ができます) Ⓢパラレルポストはスタンダードタイプ/回り止め付タイプ共用です。
2		フレーム(B) 	L穴(P.691)をあけたフレーム(B)にジョイントガイドを挿入します。回り止めが付いている為、穴の向きは調整不要です。
3		フレーム(A) フレーム(B) 	ジョイントガイドの通し穴にパラレルポストを通してながら、フレーム(A)とフレーム(B)を接近させます。
4			ジョイントガイド側面のタップにセットスクリューをねじ込みます。
5			セットスクリューを締めこみ、パラレルポストのV溝に押し当てて、フレーム(A)とフレーム(B)が引っ張り合い締結されます。

●接続方法で使用した部材のご発注型番

●1つの面に溝が複数列あるフレームに使用する方法  
L穴の両端からジョイントガイドを挿入しパラレルジョイントを複数個使用し締結します。  
●溝が3列以上あるフレームに使用する方法  
両端の1列のみL穴があります。中央部の列では使用できませんのでご注意ください。



●長手方向ではジョイント同士が干渉しない限り、複数個接続頂けます。  
強度を求めたい時には複数締結をご利用ください。



Order  
注文例

型式  
HLJ8



Delivery  
出荷日



在庫品

翌日出荷 P.89

●ご希望によりPM5:00迄、当日出荷受付致します。