

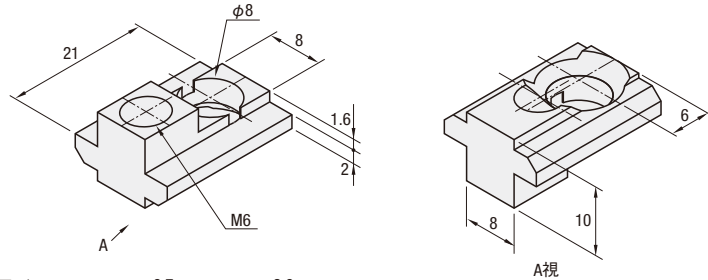
■特長: フレームへの追加加工は端面タップのみ。締結作業性に優れたシンプルなジョイントです。

RoHS

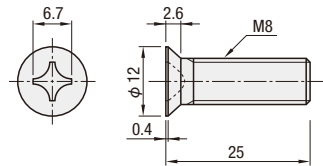
部品名	材質	表面処理
本体	S45C	三価クロメート
専用ボルト	SCM435	三価クロメート
セットスクリュー		黒色酸化鉄皮膜

HUJ (シンプルジョイントキット)

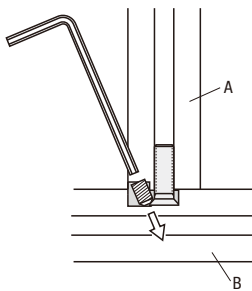
①シンプルジョイント本体(セットスクリュー付属)



②専用ボルト



・セットスクリューが専用ボルトの頭に押し当たることで、AのフレームとBのフレームが締結します。



(参考)本ジョイント使用時のコーナー部



型式	No.	構成部品	HUJ	
			¥基準単価	¥スライド単価
HUJ	6	①シンプルジョイント本体(セットスクリュー付属) ②専用ボルト	300	285



Order
注文例

型式
HUJ6



Delivery
出荷日



在庫品

翌日出荷 P.89

ご希望によりPM5:00迄、当日出荷受付致します。

シンプルジョイント	対応フレームNo.			
HUJ6	6-3030	6-3060	6-3090*	6-30120*
	6-5050			
	6-6060			

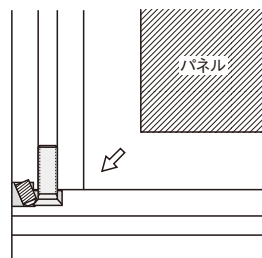
*長方形のフレームの場合、締結する方向により締結箇所が減ります。(右ページHFS6-3090使用例参照)



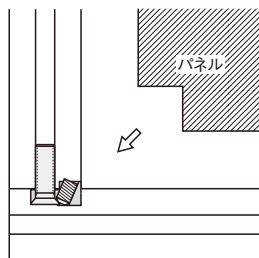
Example
使用例

パネルをフレームの溝へはめ込む場合は、シンプルジョイントを取付ける方向次第で、切り欠きが必要になります。

パネル切り欠き不要例



パネル切り欠き必要例



Example
使用例

シンプルジョイント接続(フレームのコーナー又は中間で接続します。)

手順	側面図	見取図
1	<p>HUJ6 ①シンプルジョイント本体 ②専用ボルト</p> <p>タップ穴あけ</p> <p>タップ穴あけ</p> <p>HFS6-3030-1000-LTP</p>	<p><HFS6-6060での例> ・シンプルジョイント4個使用</p>
2	<p>ボルトを締めすぎるとフレーム(B)の溝に入らなくなるため、遊びを持たせるようにしてください。</p>	<p>拡大図</p> <p>ボルトが入りきった状態から、ボルト頭が半回転する位に緩め、X部に遊びを持たせてください。</p> <p><HFS6-3090での例①> ・シンプルジョイント3個使用</p>
3	<p>フレーム(B)の溝に挿入します。</p>	<p>HFS6-3030-1000</p> <p><HFS6-3090での例②> ・この場合、シンプルジョイントは2個使いとなります。</p>
4	<p>六角レンチ</p>	<p>六角レンチにてシンプルジョイント本体のセットスクリューを締め込み完成です。</p>