



SPONGES FOR DUST PROOF

エプトシーラー<sup>®</sup> スポンジ / オプシーラー<sup>®</sup> スポンジ



SPECIAL CONTINUOUS PORE POLYURETHANE SOFROUS<sup>®</sup>

特殊気孔ポリウレタン ソフラス<sup>®</sup>

シートタイプ・ロールタイプ



■半独立半連続気泡型のため低応力で圧縮でき、また圧縮後は独立気泡化するため空気や水を通しません。  
 ◎類似寸法は加工部品Cナビ <http://cp.misumi.jp/10-013/>

RoHS EPA (シール付タイプ) EPAOP (シール付タイプ) EPAN (シール無タイプ)

①A ≥ B

Type	①	②
EPA	EPDM発泡体 (エプトシーラー <sup>®</sup> )	不織布基材入り 粘着材
EPAN	EPDM発泡体 (エプトシーラー <sup>®</sup> )	ネット基材入り 粘着剤

①エプトシーラー<sup>®</sup>は日東電工の登録商標です。  
 ②オプシーラー<sup>®</sup>は三和化工の登録商標です。

精度基準

T寸法公差		A・B寸法公差	
T	公差	A・B	公差
3~10	±1.0	20	±2.0
15~25	±2.0	30~50	±2.5
30	±2.5	60~140	±3.5
		150~290	±6.5
		300~500	±9.0

シール厚さは0.16mmです。  
 シール厚さは0.06~0.10mmです。

型式	指定10mm単位		選択 T
	A	B	
EPA	20~500	20~400	3
EPAOP			5
EPAN			8
			10
			15
			20
			25
			30

Order 注文例

型式 - A - B - T

EPA - 100 - 80 - 8

EPAOP - 200 - 100 - 30

EPAN - 150 - 100 - 10

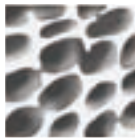
Delivery 出荷日 3 日目発送

●EPAOPのみ

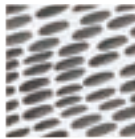
ストーク A 300円/1枚 P90

◎同一サイズ3枚以上は一律810円

●半独立半連続気泡型



圧縮前



圧縮後

■特性値 ◎測定値であり保証値ではありません。

測定項目	EPA		EPAOP	
	黒	黒	黒	黒
比重	0.11	0.08	0.11	0.08
引張強さ (Mpa)	0.08	0.1	0.08	0.1
伸び (%)	450	205	450	205
圧縮硬さ (25%) (kg/cm <sup>2</sup> )	0.02	0.04	0.02	0.04
圧縮硬さ (50%) (kg/cm <sup>2</sup> )	0.05	0.05	0.05	0.05
圧縮率 (%)	50	×	△	△
	60	△	○	○
	70	○	○	○
	80	○	○	○

○: 30分経過後水漏れなし  
 △: 30分以内に水漏れあり  
 ×: 10分以内に水漏れあり

Price 価格

数量スライド価格 (◎1円未満切り捨て) P89

数量	1~19	20~34	35~49	50~99
値引率	標準単価	5%	10%	18%

◎この製品の単価は、表中に記載されている価格に素材係数を掛けた金額になります。(1円単位は切り捨て)

(例) 型式 - A - B - T のとき (表中価格) × (素材係数) = 標準タイプ単価  
 EPAN -150-100-10 230 × 0.9 = 207円 → 200円

型式	T	¥基準単価				
		A	B			
			20~100	110~200	210~300	310~400
EPA (x1.0)	3	20~100	80	—	—	—
		110~200	130	250	—	—
		210~300	180	320	500	—
		310~400	230	450	590	840
		410~500	280	550	720	1,040
EPA (x0.9)	5	20~100	90	—	—	—
		110~200	160	310	—	—
		210~300	220	410	640	—
		310~400	280	580	760	1,100
		410~500	350	710	930	1,350
EPAN (x0.9)	8	20~100	110	—	—	—
		110~200	200	500	—	—
		210~300	280	530	830	—
		310~400	360	750	1,000	1,450
		410~500	440	930	1,220	1,800
EPAOP (x1.0)	10	20~100	120	—	—	—
		110~200	230	450	—	—
		210~300	320	600	960	—
		310~400	410	860	1,140	1,670
		410~500	510	1,070	1,410	2,070

型式	T	¥基準単価				
		A	B			
			20~100	110~200	210~300	310~400
EPA (x1.0)	15	20~100	150	—	—	—
		110~200	310	600	—	—
		210~300	430	810	1,270	—
		310~400	560	1,160	1,540	2,240
		410~500	680	1,440	1,900	2,800
EPA (x0.9)	20	20~100	190	—	—	—
		110~200	370	740	—	—
		210~300	520	990	1,590	—
		310~400	680	1,450	1,920	2,810
		410~500	840	1,800	2,370	3,510
EPAN (x0.9)	25	20~100	220	—	—	—
		110~200	440	900	—	—
		210~300	630	1,210	1,950	—
		310~400	830	1,770	2,350	3,460
		410~500	1,020	2,200	2,910	4,320
EPAOP (x1.0)	30	20~100	290	—	—	—
		110~200	570	1,200	—	—
		210~300	830	1,610	2,610	—
		310~400	1,090	2,370	3,150	4,650
		410~500	1,350	2,950	3,910	5,810

型式	T	¥基準単価				
		A	B			
			20~100	110~200	210~300	310~400
EPAOP	3	20~100	80	—	—	—
		110~200	130	250	—	—
		210~300	180	310	490	—
		310~400	230	440	580	800
		410~500	280	540	710	970
EPAOP	5	20~100	90	—	—	—
		110~200	160	310	—	—
		210~300	210	400	620	—
		310~400	270	550	750	1,020
		410~500	340	670	900	1,220
EPAOP	8	20~100	110	—	—	—
		110~200	190	480	—	—
		210~300	270	520	770	—
		310~400	350	690	950	1,290
		410~500	440	850	1,140	1,580
EPAOP	10	20~100	120	—	—	—
		110~200	220	430	—	—
		210~300	310	580	890	—
		310~400	390	780	1,060	1,470
		410~500	500	970	1,310	1,790

型式	T	¥基準単価				
		A	B			
			20~100	110~200	210~300	310~400
EPAOP	15	20~100	150	—	—	—
		110~200	290	530	—	—
		210~300	390	730	1,110	—
		310~400	520	990	1,370	1,890
		410~500	620	1,230	1,680	2,320
EPAOP	20	20~100	180	—	—	—
		110~200	350	640	—	—
		210~300	480	880	1,360	—
		310~400	610	1,230	1,690	2,340
		410~500	760	1,520	2,070	2,900
EPAOP	25	20~100	210	—	—	—
		110~200	400	770	—	—
		210~300	560	1,060	1,630	—
		310~400	740	1,470	2,030	2,840
		410~500	890	1,820	2,490	3,510
EPAOP	30	20~100	270	—	—	—
		110~200	480	950	—	—
		210~300	690	1,320	2,060	—
		310~400	900	1,850	2,540	3,600
		410~500	1,120	2,300	3,150	4,460

■保水力・耐摩耗性に優れ、塗布や吸水などのFA用途にご利用いただける特殊ウレタンフォームです。

RoHS

Type	材質	硬度	色
シール無 SOFRAS	特殊気孔ポリウレタン ソフラス <sup>®</sup>	アスカーC11	白
シール付 SOFRASA	特殊気孔ポリウレタン ソフラス <sup>®</sup>	アスカーC11	白

シートタイプ

数量スライド価格 (◎1円未満切り捨て) P89

数量	1~5	6~10	11~15	16~20
値引率	標準単価	5%	10%	15%

◎表示数量超えはお見積り

Order 注文例

型式 - A - B - T

SOFRAS - 300 - 200 - 10

Delivery 出荷日 3 日目発送

Price 価格

数量	1~5	6~10	11~15	16~20
値引率	標準単価	5%	10%	15%

◎表示数量超えはお見積り

Type	T	A	¥基準単価		
			B		
			20~100	105~200	205~270
シール無 SOFRAS	5	10~100	2,900	—	—
		105~200	3,920	7,390	—
		205~300	5,670	10,850	15,000
		305~400	7,410	14,290	19,780
		405~480	9,300	17,070	22,640
シール付 SOFRASA	10	10~100	4,600	—	—
		105~200	7,560	13,860	—
		205~300	11,090	20,550	28,640
		305~400	14,630	27,220	37,980
		405~480	17,480	32,580	43,550

RoHS

ロールタイプ

Type	材質	硬度	色
パイプ(素材のみ) SOFRASR	特殊気孔ポリウレタン ソフラス <sup>®</sup>	アスカーC7	白
樹脂パイプ接着タイプ SOFRASRP	樹脂パイプ: ポリプロピレン (PP)	アスカーC7	白

パイプ(素材のみ) 公差 D・V ±2

樹脂パイプ接着タイプ 公差 D±2 V±1

Order 注文例

型式 - D - L

SOFRASRP - 40 - 200

Delivery 出荷日 3 日目発送

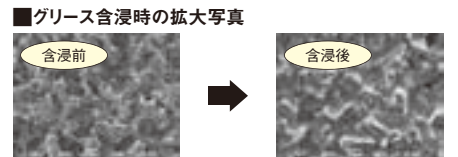
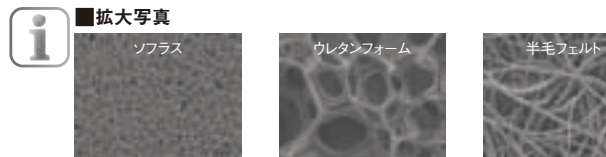
Price 価格

数量	1~5	6~10	11~15	16~20
値引率	標準単価	5%	10%	15%

◎表示数量超えはお見積り

タイプ

Type	D	基準単価 L (5mm単位指定)					
		30~100	101~200	201~300	301~400	401~500	501~600
パイプ(素材のみ) SOFRASR	40	5,220	10,060	14,560	19,290	24,020	26,540
樹脂パイプ付 SOFRASRP	40	6,140	11,270	16,600	21,930	27,270	30,260



■物性値

項目	ソフラス <sup>®</sup>	ウレタンフォーム	積層フェルト	エプトシーラー <sup>®</sup>	独立気泡 CR・EPDM・NBR シリコン・ふっ素
気泡	連続気泡	積層	半独立・半連続気泡	独立気泡	
用途例	塗布・吸水など	防塵・保護など			
見かけ密度 g/cm <sup>3</sup>	0.2	—	—	—	0.1~0.3
引張り強度 kPa	1000	76	—	—	—
保水率	400	—	80	—	—
耐熱 C	130	70	120	—	130~200
保水	◎	○	○	△	×
耐摩耗	◎	×	×	×	○
耐水性	◎	△	◎	×	○
耐薬品性	○	×	△	×	×

Example 使用例

油だまり等 均一に塗布できる