

# ダクトホース・アルミダクトホース用配管部品

CADデータフォルダ名: 52\_Pipes\_Fitting\_Valves

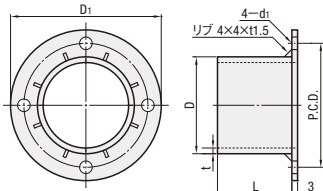
### 取付フランジ -エコノミータイプ-



商品タイプ	Type		材質	表面処理
	ダクトホース用	アルミダクトホース用		
エコノミータイプ	<b>HOFMN</b>	-	ポリカ・ABS (ガラス繊維入り)	-
ノーマルタイプ	<b>HOFM</b>	<b>HOAFM</b>	SS400	アクリル焼付け塗装
	<b>HOFS</b>	<b>HOAFS</b>	SUS304	-

\*HOFMNは耐熱温度80°Cです。

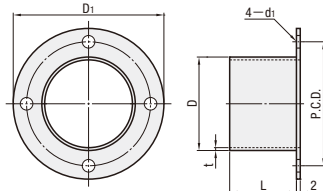
### HOFMN



### 取付フランジ -ノーマルタイプ-



### HOFM HOFS HOAFM HOAFS

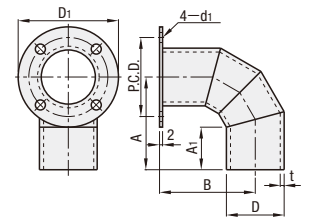


RoHS

### エルボ



ダクトホース用	Type		材質	表面処理
	ダクトホース用	アルミダクトホース用		
	<b>HOEM</b>	<b>HOAEM</b>	SS400	アクリル焼付け塗装
	<b>HOES</b>	<b>HOAE</b>	SUS304	-



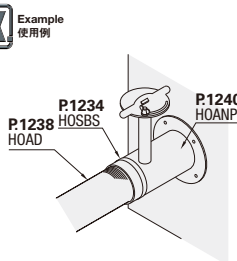
RoHS

型式 Type	呼び径	寸法					t	¥基準単価		
		D	L	D1	P.C.D.	d1		HOFMN	HOFM	HOFS
ダクトホース用 エコノミータイプ <b>HOFMN</b>	38	38	32	66	52	6.6	3	990	-	-
	50	50.8	39	79	65			1,150	-	-
	65	63.5	50	91.5	77.5			1,400	-	-
ダクトホース用 ノーマルタイプ <b>HOFM HOFS</b>	75	76.3	57	111	94	6.6	1.2	-	1,980	3,780
	38	38	28	66	52			-	2,300	4,590
	50	50.8	35	79	65			-	2,800	5,050
	65	63.5	46	91.5	77.5	9	2	-	3,400	5,980
	75	76.3	53	111	94			-	4,860	6,460
	90	89.1	63	123	106			-	6,070	7,430
	100	101.6	70	136	119	11	11	-	7,530	-
	125	127	84	162	144			-	9,930	-
	150	152.4	101	188	170			-	-	-

型式 Type	呼び径	寸法					t	¥基準単価			
		D	L	D1	P.C.D.	d1		HOAFM	HOAFS	HOAEM	
ダクトホース用 アルミダクトホース用 <b>HOAFM HOAFS</b>	38	38	28	66	52	6.6	1.2	1,650	3,580		
	50	48.6	35	79	65			2,070	4,340		
	65	63.5	46	91.5	77.5			2,410	4,780		
	75	75	53	111	94			3,000	4,950		
	100	98	70	136	119			5,410	7,150		
アルミダクトホース用 <b>HOAFM HOAFS</b>	113	112	75	152	134	9	2	6,330	8,840		
	125	124	80	168	148			7,150	10,920		
	150	149	90	193	173			8,230	13,320		

型式 Type	呼び径	寸法					t	¥基準単価			
		D	A	A1	B	D1		P.C.D.	d1	HOEM	HOES
ダクトホース用 <b>HOEM HOES</b>	38	38	61	28	63	66	52	6.6	1.2	5,150	10,000
	50	50.8	78	35	82	79	65			5,730	13,530
	65	63.5	90	35	89	91.5	77.5			7,530	15,690
	75	76.3	100	35	94	111	94			8,610	16,580
	100	101.6	130	45	124	136	119			13,300	24,140
	125	127	149	55	151	162	144			18,000	32,420
アルミダクトホース用 <b>HOAEM HOAE</b>	150	152.4	174	60	176	188	170	23,680	42,180		

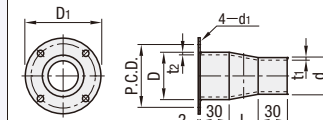
型式 Type	呼び径	寸法					t	¥基準単価			
		D	A	A1	B	D1		P.C.D.	d1	HOAEM	HOAE
ダクトホース用 <b>HOAEM HOAE</b>	38	38	61	28	63	66	52	6.6	1.2	5,150	10,000
	50	48.6	78	35	82	79	65			5,730	13,530
	65	63.5	90	35	89	91.5	77.5			7,530	15,690
	75	75	100	35	94	111	94			8,610	16,580
	100	98	130	45	124	136	119			13,300	24,140
	113	112	138	50	140	152	134			15,710	27,800
アルミダクトホース用 <b>HOAEM HOAE</b>	125	124	149	55	151	168	148	18,000	32,420		
	150	149	174	60	176	193	173	23,680	42,180		



### レデューサ



ダクトホース用	Type		材質	表面処理
	アルミダクトホース用	フランジ用		
	<b>HORM</b>	<b>HOARM</b>	SS400	アクリル焼付け塗装
	<b>HORS</b>	<b>HOARS</b>	SUS304	-

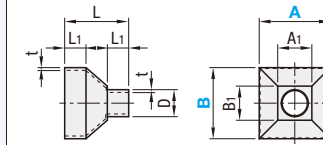


RoHS

### 集塵フード



Type	材質
ダクトホース用	SUS304
<b>HOSYS</b>	

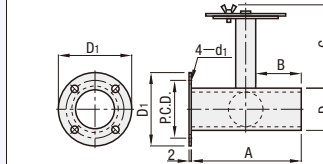


RoHS

### ダンパ



アルミダクトホース用	Type		材質	表面処理
	フランジなし	フランジ付		
	<b>HOANM</b>	<b>HOANPM</b>	SS400	アクリル焼付け塗装
	<b>HOAN</b>	<b>HOANP</b>	SUS304	-



RoHS

型式 Type	呼び径	ホース呼び径		寸法			t1	t2	¥基準単価			
		d	D	L	D1	P.C.D.			d1	HORM	HORS	
ダクトホース用 (フランジ付) <b>HORM HORS</b>	38	50	38	50.8	90	79	65	6.6	1.2	1.5	5,900	11,960
		65	50.8	91.5		77.5	6,470				12,500	
		75	63.5	111		94	7,750				13,390	
	50	75	50.8	76.3	90	111	94	9	2	2	8,710	15,820
		100	63.5	136		119	7,750				12,300	
		75	76.3	111		94	8,740				14,840	
	65	100	63.5	101.6	100	136	119	170	170	170	9,780	15,670
		75	76.3	101.6		136	119				17,030	27,730
		125	101.6	188		170						

型式 Type	呼び径	ホース呼び径		寸法			t1	t2	¥基準単価					
		d	D	L	D1	P.C.D.			d1	HOARM	HOAR	HOARFM	HOARF	
アルミダクトホース用 (フランジなし) <b>HOARM HOAR</b>	38	50	38	49	90	79	65	6.6	1.2	1.5	4,000	9,230	5,900	11,960
		65	48.6	63.5		91.5	77.5				4,170	9,690	6,470	12,500
		75	49	75		111	94				5,450	10,580	7,750	13,390
	50	75	49	98	90	136	119	9	2	2	5,790	12,460	8,710	15,820
		100	49	98		136	119				5,410	10,920	7,750	12,300
		75	63.5	75		111	94				6,740	13,840	8,740	14,840
	65	100	63.5	98	100	136	119	170	170	170	7,470	14,730	9,780	15,670
		75	75	98		136	119				8,280	17,050	11,490	17,730
		113	112	124		168	148				10,120	20,360	13,460	21,160
	125	150	124	149	100	193	173	170	170	170	13,920	26,020	17,030	27,730

型式 Type	呼び径	寸法		寸法		t	L	L1	¥基準単価	
		A	B	D	A1					B1
ダクトホース用 <b>HOSYS</b>	38	50	100	38	50	1.2	90	30	7,970	
		100	100		48				48	8,180
		75	100		50.8				61	61
	50	100	100	63.5	74	1.5	120	40	9,650	
		100	150		74				74	10,060
		150	200		76.3				86	86
	65	150	200	101.6	112	150	150	150	11,850	
		200	200		12,480					
		200	300		13,520					
	75	200	200	101.6	112	150	150	150	14,150	
		200	300		14,990					
		300	300		16,460					

型式 Type	呼び径	寸法					D1	P.C.D.	d1
		D	A	B	C				
アルミダクトホース用 (フランジなし) <b>HOANM HOAN</b>	38	38	99	41	75	66	52	6.6	
	50	48.5				79	65		
	65	63.5				91.5	77.5		
	75	75				111	94		
	100	98				136	119		
	125	124				168	148		
アルミダクトホース用 (フランジ付) <b>HOANPM HOANP</b>	150	149	150	66	193	173			

呼び径	¥基準単価					
	HOANM	HOAN	HOANPM	HOANP	HOANPFM	HOANFP
38	6,740	12,650	7,840	15,720	8,390	17,250
50	7,000	13,220	8,070	16,460	8,600	18,080
65	7,080	13,400	8,300	16,610	8,910	18,210
75	7,160	13,500	8,100	16,920	8,570	18,630
100	7,390	14,150	8,400	17,380	8,900	18,990
125	11,050	18,960	13,310	24,950	14,440	27,940
150	13,950	27,370	17,140	33,550	18,730	36,640

仕様  
・使用温度範囲 0~160°C

- ダクトホースとの組合せについては、P.1217をご覧ください。
- ご使用の際はP.1234のホースバンドの使用を推奨します。
- ダクトホース・ホースバンドとあわせてご購入の際は、配管部品のD寸と、ダクトホースの内径(カフス付の場合はカフスの内径)をご確認ください。



型式  
HOAFM 65  
HOFMN 38  
HOAEM 50