

# オルダム形カップリング

—超ショートクランピングタイプ/スペーサ—

● CADデータフォルダ名: 15\_Couplings

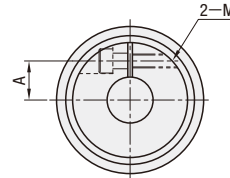
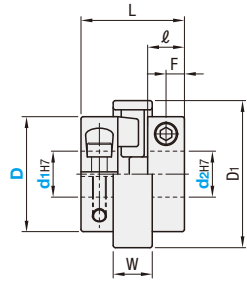
■ 特長: 軸を傷つけないクランピングタイプのメリットをそのままに、従来品より全長を最大4.7mm(17%)短縮。装置の省スペース化に貢献できます。

## ■ 超ショートクランピングタイプ

SCOC



RoHS



- ① 使用温度: -20°C~80°C
- ② d1, d2の公差はスリット加工前の公差です。
- ③ 偏心・偏角・エンドプレイは単独の許容値ですので複数のミスアライメントが存在する場合、それぞれの許容値は1/2となります。
- ④ 選定基準及びアライメント調整についてはP941をご確認ください。
- ⑤ 組み付けの際はカップリング全長L<sub>許</sub>を目安に組み付けてください。

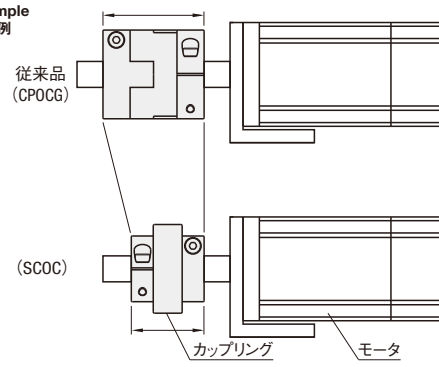
部品	M 材質	S 表面処理	A 付属品
ハブ	アルミ合金	アルマイト処理	六角穴付ボルト
スペーサ	ポリアセタール	-	-

型式 Type	D	d1, d2選択 (ただしd1 ≤ d2)						L	D1	W	l	F	A	クランプボルト		¥基準単価	
		3	4	5	6	6.35	7							8	M		締付トルク (N・m)
SCOC	12	3	4	5				13.5	16	5.5	5	2.5	4	2	0.5	1,700	
	16	3	4	5	6			18	21.5	8	6.5	3.25	5.5	2.5	1.0	1,800	
	20			5	6	6.35	7	8	19	27	8.8	6.8	3.4	6.5		1,950	
	25				6	6.35	7	8	10	22.5	33.5	10.5	8	4	8.5	3	1.5

型式 Type	D	許容トルク (N・m)	許容偏角 (°)	許容偏心 (mm)	静的ねじりばね定数 (N・m/rad)	最高回転数 (r/min)	慣性モーメント (kg・m <sup>2</sup> )	質量 (g)
SCOC	12	0.3	1.5	0.3	18	12000	0.1×10 <sup>-6</sup>	4
	16	0.8		0.5	55	9000	0.42×10 <sup>-6</sup>	9
	20	1.0		1.0	95	6000	1.05×10 <sup>-6</sup>	15
	25	1.6		1.2	162	5000	3.04×10 <sup>-6</sup>	28



Example Use Case



SCOCは従来品と比較して最大17%短いため、装置の小型化に貢献できます。

Order 注文例: 型式 SCOC25 - 軸穴径 d1 8 - 軸穴径 d2 10

Delivery 出荷日: 3 日目発送

ストーク T 400円/1本  
ストーク A 200円/1本

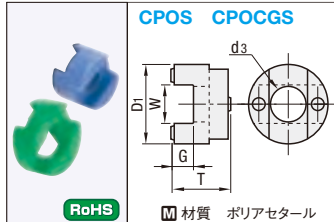
※ P90

① 同一サイズ3本以上は一律540円(ストークTは除く)

Price 価格: 数量スライド価格 (①1円未満切り捨て) P89

数量 1~9 10~14 15~19  
値引率 基準単価 5% 10%

## ■ スペーサ (CPO・CPOC・CPOCG用) P962



型式 Type	No.	D1	T	d3	W	G	適用 カップリング	¥基準単価
CPOS	16	12	7	8	4.5		CP016・CPOC16	180
	20	15	9	10	5.5		CP020・CPOC20	250
	25	18	11	12	6.5		CP025・CPOC25	340
	32	21	14.5	15	7.5		CP032・CPOC32	500
CPOCGS	12	12	4.88	6	3.95	2.44	CPOCG12	160
	16	16	6.96	8	4.95	3.48	CPOCG16	180
	20	20	8.06	10	6.95	4.03	CPOCG20	240
	25	25	11.18	14	8.95	5.59	CPOCG25	330
32	32	13.34	18	9.95	6.67	CPOCG32	510	

Order 注文例: 型式 CPOS20

① No.40のスペーサは黒色です。

Delivery 出荷日: 3 日目発送

ストーク T 400円/1本  
ストーク A 200円/1本

※ P90

① 同一サイズ3本以上は一律540円(ストークTは除く)

Price 価格: 数量スライド価格 (①1円未満切り捨て) P89

数量 1~9 10~12 13~14 15~19  
値引率 基準単価 5% 10% 18%

① 表示数量を超えはお見積り

# オルダム形カップリング

—ブルーセットスクリー・クランピングタイプ/グリーンショートクランピングタイプ—

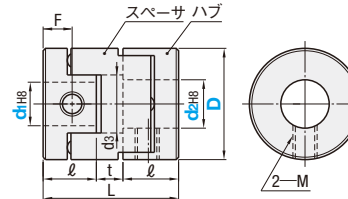
● CADデータフォルダ名: 15\_Couplings

## ■ セットスクリータイプ

CPO



RoHS



- ① 使用温度: -20°C~80°C
- ② 偏心・偏角・エンドプレイは単独の許容値ですので複数のミスアライメントが存在する場合、それぞれの許容値は1/2となります。
- ③ 選定基準及びアライメント調整についてはP941をご確認ください。

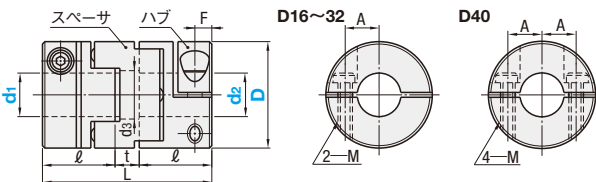
部品	M 材質	S 表面処理	A 付属品
ハブ	アルミ合金	アルマイト処理	六角穴付ボルト
スペーサ	ポリアセタール	-	セットスクリー

## ■ クランピングタイプ

CPOC



RoHS



- ① 使用温度: -20°C~80°C
- ② 偏心・偏角・エンドプレイは単独の許容値ですので複数のミスアライメントが存在する場合、それぞれの許容値は1/2となります。
- ③ 選定基準及びアライメント調整についてはP941をご確認ください。

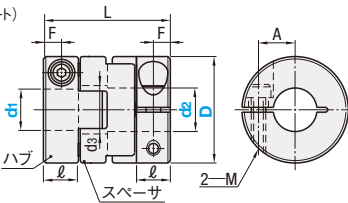
部品	M 材質	S 表面処理	A 付属品
ハブ	アルミ合金	アルマイト処理	六角穴付ボルト
スペーサ	ポリアセタール	-	-

## ■ ショート・クランピングタイプ

CPOCG (ショート)



RoHS



- ① 使用温度: -20°C~80°C
- ② 偏心・偏角・エンドプレイは単独の許容値ですので複数のミスアライメントが存在する場合、それぞれの許容値は1/2となります。
- ③ 選定基準及びアライメント調整についてはP941をご確認ください。

部品	M 材質	S 表面処理	A 付属品
ハブ	アルミ合金	アルマイト処理	六角穴付ボルト
スペーサ	ポリアセタール	-	-

型式 Type	D	d1, d2選択 (ただしd1 ≤ d2)						d3	L	l	t	F	A	セットスクリー・クランプボルト		¥基準単価		
		3	4	5	6	6.35	7							8	M		締付トルク (N・m)	
CPO	16	3	4	5	6	6.35	8	7	18	7	4	3.5		M3	0.7	1,240		
	20			4	5	6	6.35	8	9	23	9	5	4.5	M4	1.7	1,310		
	25				5	6	6.35	8	11	28	11	6	5.5	M5	4	1,530		
	32							8	10	14.5	33	13	7	6.5	M6	7	1,890	
CPOC	*40							10	12	32	14	4	7			5,800		
	16			5	6			7	29	12.5	4	3	5	M2.5	1	1,870		
	20				6	6.35	8	9	33	14	5	6.5				2,000		
	25					6.35	8	10	11	39	16.5	6	3.8	9	M3	1.5	2,260	
CPOCG	32						8	10	14.5	45	19	7	4.5	11	M4	2.5	2,780	
	*40							10	12	50	23	4	7	13	M5	4	6,410	
	12	3	4	5				6	14.9	5		2.5	4	M2	0.5	1,760		
	16	3	4	5	6			8	21			3.5	5	M2.5	1	1,850		
CPOCG (ショート)	20			5	6	6.35	7	8	10	22.1	7		4	9	M3	1.5	1,970	
	25					6.35	7	8	10	14	27.2	8		4	9	M3	1.5	2,250
	32						8	10	11	12	14	15	16	5	11	M4	2.5	2,770
								8	10	11	12	14						

① \*D40のスペーサは黒色です。

型式 Type	D	許容トルク (N・m)	許容偏角 (°)	許容偏心 (mm)	静的ねじりばね定数 (N・m/rad)	最高回転数 (r/min)	慣性モーメント (kg・m <sup>2</sup> )	質量 (g)
CPO	16	0.7	3	1.0	31	39000	3.2×10 <sup>-7</sup>	7
	20	1.2		1.5	60	31000	1.0×10 <sup>-6</sup>	14
	25	2		2.0	140	25000	3.0×10 <sup>-6</sup>	27
	32	4.5		2.5	280	19000	9.5×10 <sup>-6</sup>	50
	40	9		3.0	540	15000	2.3×10 <sup>-5</sup>	80
CPOC	16	0.7	3	1.0	31	39000	5.8×10 <sup>-7</sup>	12
	20	1.2		1.5	60	31000	1.5×10 <sup>-6</sup>	19
	25	2		2.0	140	25000	4.4×10 <sup>-6</sup>	36
	32	4.5		2.5	280	19000	1.4×10 <sup>-5</sup>	69
	40	9		3.0	540	15000	4.1×10 <sup>-5</sup>	130
CPOCG	12	0.2	2	0.6	9	52000	7.1×10 <sup>-8</sup>	3
	16	0.4		1	30	39000	3×10 <sup>-7</sup>	8
	20	0.7		1.3	47	31000	7.4×10 <sup>-7</sup>	13
	25	1.2		1.5	85	25000	2.2×10 <sup>-6</sup>	24
	32	2.8		2	190	19000	7.3×10 <sup>-6</sup>	48

① 許容トルクは温度により変動致します。P941をご確認ください。

Order 注文例: 型式 CPO25 - 軸穴径 d1 8 - 軸穴径 d2 10

Delivery 出荷日: 3 日目発送

ストーク T 400円/1本  
ストーク A 200円/1本

※ P90

① 同一サイズ3本以上は一律540円(ストークTは除く)

Price 価格: 数量スライド価格 (①1円未満切り捨て) P89

数量 1~9 10~12 13~14 15~19  
値引率 基準単価 5% 10% 18%

① スペーサ単体でもお求めいただけます。P961

Alteration 追加加工: 型式 CPO16 - 軸穴径 d(LDC) 6 - 軸穴径 d(RDC) 5 (LK・RK) CPOC25 - 4 - 10 - RK3

Alterations	軸穴径変更		キー溝加工		
	CPO	CPOC	CPOC	CPOCG	CPOCG
Spec.	指定0.1mm単位 指定方法 LDC 5.6 RDC 10.2		指定方法 軸径 d1・d2 LK・RK		
	CPO・CPOC CPOCG		LK4 8・10 3 RK5 11・12 4 14・15・16 5		
Code	LDC (左軸)	RDC (右軸)	LK (左軸)	RK (右軸)	
	¥/1Code	1,500	1,500	700	700

軸穴径 d1・d2	基準寸法 b	許容差	基準寸法 t	許容差	キー呼び寸法 b×t
8・10	3	±0.0125	1.4	±0.1	3×3
11・12	4	±0.0150	1.8	0	4×4
14・15・16	5		2.3		5×5

15 カップリング モーター