

ディスク形カップリング

ークランピングタイプ

サーボモータ対応 (CPDW・CPDTのみ)

ディスク形カップリング

高剛性(外径40) 面圧タイプ/キー溝穴タイプ

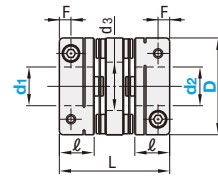
サーボモータ対応

よりコンパクトで高剛性の製品をお探しの場合、P943のサーボファインをご参照ください。

CADデータフォルダ名：15\_Couplings



CPDW (ダブルディスクタイプ)



CPDT (シングルディスクタイプ)

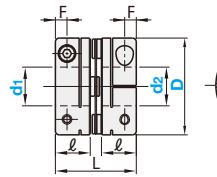


Table with columns: 部品 (Parts), 材質 (Material), S表面処理 (Surface Treatment), A付属品 (Accessories). Rows for Body (アルミ合金), Disk/Shaft (ステンレス), and Bolt (六角穴付ボルト).

Table showing dimensions and specifications for CPDW and CPDT types. Columns include Type, D, d1, d2, L, LCPDW, LCPDT, l, ds, F, G, M (Coupling Bolt), and ¥基準単価 (Price per unit).

ダブルディスクタイプ(スタンダードタイプ)

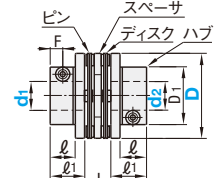
Table of specifications for standard double disk type, listing torque, misalignment, and speed for various models (19-50).

シングルディスクタイプ(スタンダードタイプ)

Table of specifications for standard single disk type, listing torque, misalignment, and speed for various models (19-50).



CPDD (ダブルディスクタイプ)



CPDS (シングルディスクタイプ)

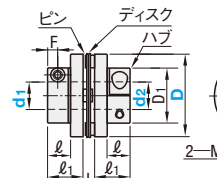


Table with columns: 部品 (Parts), 材質 (Material), S表面処理 (Surface Treatment), A付属品 (Accessories). Rows for Body (アルミ合金), Disk/Shaft (ステンレス), and Bolt (六角穴付ボルト).

Table showing dimensions and specifications for CPDD and CPDS types. Columns include Type, D, d1, d2, L, LCPDD, LCPDS, l, l1, D1, A, F, M, and ¥基準単価.

ダブルディスクタイプ

Table of specifications for double disk type, listing torque, misalignment, and speed for various models (32-63).

シングルディスクタイプ

Table of specifications for single disk type, listing torque, misalignment, and speed for various models (32-63).

Order form section including: Order注入力 (Form type, shaft diameters), Delivery出荷日 (3-day shipping), Price価格 (quantity discounts), and キー溝寸法 (Keyway dimensions table).

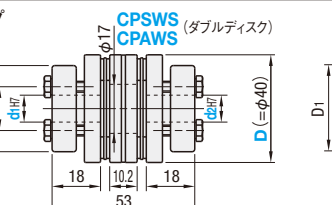
本商品のステンレスディスクにはエッジがあるためケガを恐るれがあります。取付の際は安全のため厚手の手袋等の装着を推奨致します。

特長：小型サイズで高剛性の面圧、キー溝穴が選択できるサーボモータ対応カップリングです。

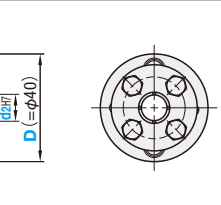
CADデータフォルダ名：15\_Couplings



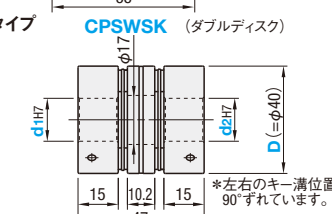
両側面圧タイプ



CPSHS (シングルディスク)



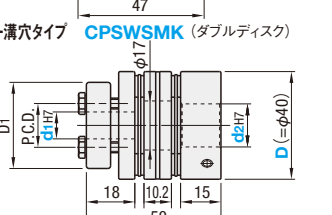
両側キー溝穴タイプ



CPSWSK (ダブルディスク)



片面面圧・片面キー溝穴タイプ



CPSWSMK (ダブルディスク)



Table comparing different types and materials. Columns include Type, 両側面圧 (Two-sided surface pressure), 両側キー溝穴 (Two-sided keyway), 片面面圧・片面キー溝穴 (One-sided surface pressure/keyway), ディスクタイプ (Disk type), 材質 (Material), 本体表面処理 (Body surface treatment), ディスク材質 (Disk material), and A付属品 (Accessories).

Main specification table for high rigidity types. Columns include Type, D, d1, d2, D1, P.C.D., ロックボルト (面圧) サイズ (Lock bolt (surface pressure) size), 締付トルク (N・m) (Tightening torque), and ¥基準単価 (Price per unit).

Order form section for high rigidity types including: Order注入力, Delivery出荷日 (3-day shipping), Price価格 (quantity discounts), and キー溝寸法 (Keyway dimensions).

Table showing specifications for single disk types. Columns include Type, D, d1, d2, 許容トルク (N・m) (Allowable torque), 許容偏心角 (°) (Allowable eccentricity angle), 静的ねじりばね定数 (N・m/rad) (Static torsional spring constant), 最高回転数 (r/min) (Maximum speed), 慣性モーメント (kg・m²) (Moment of inertia), 軸径公差 (mm) (Shaft diameter tolerance), 補正係数 (Correction factor), and 質量 (g) (Weight).

15 カップリング モーター