

精密ボールねじ スタンダードナット 軸径20 リード5・10・20-

—精度等級C5・C7—

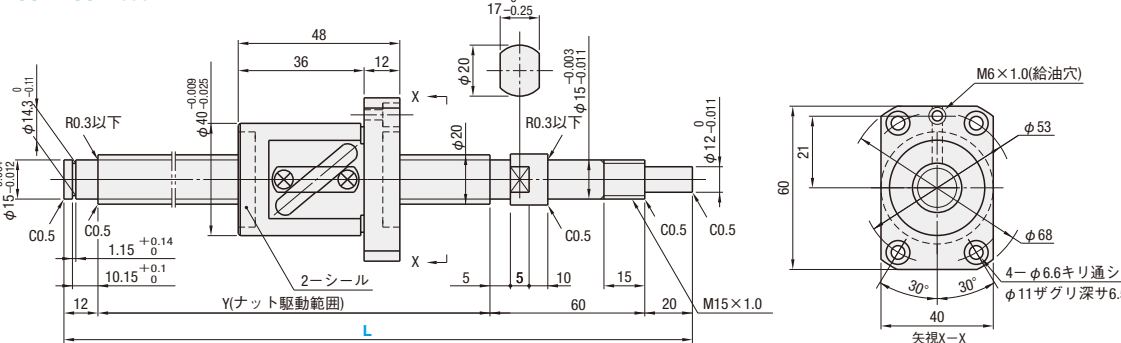
CADデータフォルダ名: 10_Ball_Screws



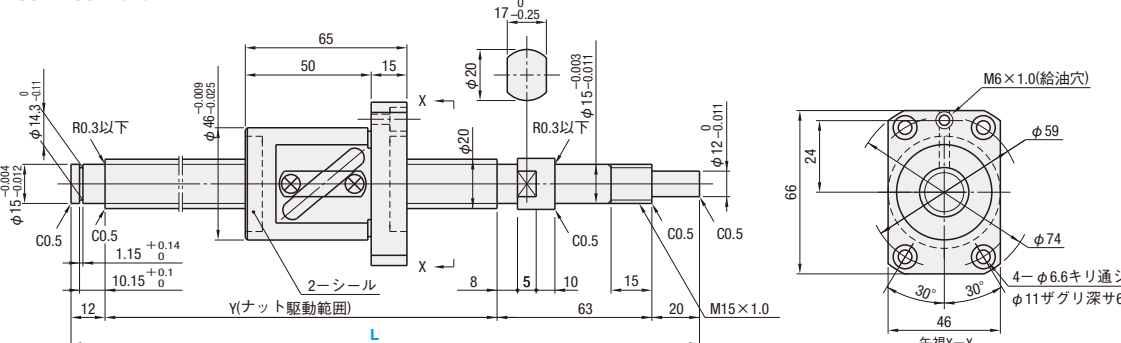
ナット種類	Type	精度等級	ねじ径	リード	ねじ軸		ナット	
					材質	硬度	材質	硬度
スタンダードナット	BSS	C5	20	5・10・20	AISI4150	高周波焼入 58~62HRC	SCM420	浸炭焼入 58~62HRC
	BSSE	C7						

スバナ溝にナットがかかるとボールが脱落します。

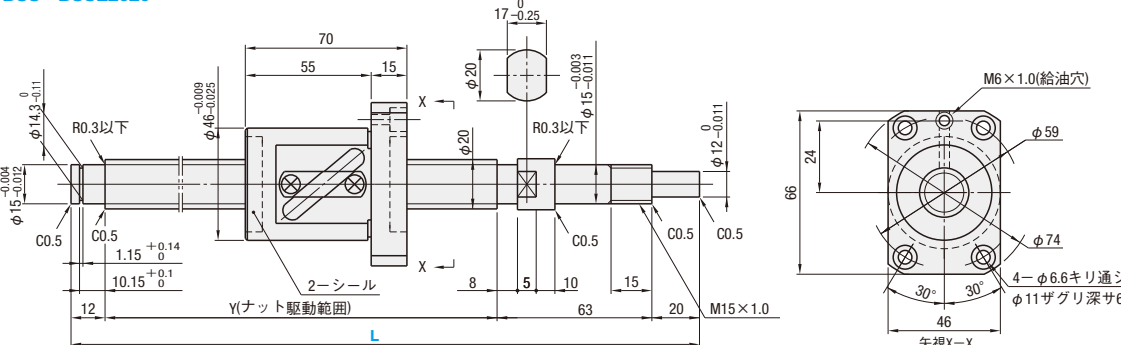
BSS・BSSE2005



BSS・BSSE2010



BSS・BSSE2020



ナット種類	精度等級	型式	指定1mm単位		Y	ボール径	ボール中心径	ねじ谷径	循環数	基本定格荷重		軸方向すきま	予圧トルク N・cm	ねじれ方向
			ねじ軸外径	リード						C(動) kN	Co(静) kN			
スタンダードナット	C5	BSS	05	200~1000	L-92	3.175	20.8	(17.5)	2.5巻1列	8.35	17.5	0.005以下	3.0以下	右
	C7	BSSE												
	C5	BSS	10	250~1500	L-95	4.7625	21	(16)	13.5	25.1	0.005以下	4.0以下		
	C7	BSSE												
	C5	BSS	20	250~1500	L-95	4.7625	21	(15.9)	1.5巻1列	9.2	16.2	0.005以下	4.0以下	
	C7	BSSE												

Kgf=N×0.101972



精度等級	型式	¥基準単価 1~4コ											
		L200~249	L250~299	L300~400	L401~600	L601~700	L701~800	L801~995	L996~1000	L1001~1200	L1201~1300	L1301~1495	L1496~1500
C5	BSS2005	47,610	47,610	47,610	49,050	57,380	57,380	60,480	60,480	—	—	—	—
C7	BSSE2005	44,370	44,370	44,370	45,810	54,090	54,090	57,240	57,240	—	—	—	—
C5	BSS2010	—	47,970	47,970	50,940	55,170	55,170	61,560	61,560	67,860	61,640	71,640	71,640
C7	BSSE2010	—	44,730	44,730	47,700	51,930	51,930	58,320	58,320	64,620	68,400	68,400	68,400
C5	BSS2020	—	54,270	54,270	56,250	60,300	60,300	62,730	62,730	71,730	74,070	74,070	74,070
C7	BSSE2020	—	51,030	51,030	53,010	57,060	57,060	59,490	59,490	68,490	70,830	70,830	70,830

表示数量超えはお見積り



Order注文例	型式	L
	BSS2005	820
	BSSE2010L	1000 (Lタイプグリス入り)
	BSSE2010G	1000 (Gタイプグリス入り)



Delivery 出荷日 3 日目発送

備考

- リチウム石けんグリス(シェル アルバニアグリスS2) 封入済です。
- 取扱い注意：ナットをボールねじナット駆動範囲からオーバーランさせたり、ねじ軸から抜いたりしないでください。ボールの脱落やボール循環部品の損傷が発生します。
- 各種グリスに変更できます。出荷日・価格・性能についてはP612
- ボールねじ精度はP612・614をご覧ください。
- サポートユニット詳細はP653~P668をご覧ください。



Alteration追加加工	型式	L	(FC・KC...etc.)
	BSS2020	350	KC10

Alterations	Code	Spec.	¥/1 Code
支持側軸端加工無	NC	支持側の軸端加工は行いません。 指定方法 NC	—3,000
ナット向き変更 (支持側) (固定側)	RLC	ナットの向きを変更します。 指定方法 RLC	無料
支持側軸端止め輪溝加工無	RNC	支持側軸端の止め輪溝加工は行いません。 指定方法 RNC FCとの併用不可。	無料
支持側軸端長さ変更	FC	支持側軸端長さを変更します。 FC=指定1mm単位 指定方法 FC20 13≦FC≦30 Y寸法は短くなります。	1,400
支持側加工変更	GC	支持側の加工を変更します。 Q=10・12・15より選択 G=指定1mm単位 Y寸法は短くなります。 指定方法 GC-Q10-G20 5≦G≦Q×3	1,500

Alterations	Code	Spec.	¥/1 Code
支持側軸端タップ加工	MC	支持側軸端にタップ加工を行います。 MC=指定1mm単位 指定方法 MC25 M 径 Y寸法は短くなります。 M6×1.0 15 21≦MC≦30	1,400
固定側軸端キー溝加工 キー溝詳細寸法 P.614	KC	固定側軸端にキー溝加工を行います。 KC=指定1mm単位 指定方法 KC15 4≦KC≦19	1,400
固定側軸端キー溝加工	KLC	固定側軸端キー溝加工の位置指定ができます。(キー溝寸法はKCと同じです。) K,S=指定1mm単位 指定方法 KLC-K7-S2 5≦K+S≦19	1,400
固定側軸端平面取加工	SC	固定側軸端に平面取加工を行います。 SC=指定1mm単位 指定方法 SC7 5≦SC≦19	700
固定側軸端平面取加工(2ヶ所)	SWC SGC	固定側軸端に平面取加工を2ヶ所行います。 SWC: 90°の位置 SGC: 120°の位置 指定1mm単位 指定方法 SWC20 5≦SWC・SGC≦19	各1,400

周辺部品：下記のような部品と組み合わせてご使用いただけます。



サポートユニットとの組合せ

ボールねじ型式		推奨サポートユニット				
Type	ねじ軸外径	リード	形状	固定側	支持側	
BSS BSSE	20	05 10 20	丸型	○	○	P665
			角型	○	○	P667
				○	○	P659
			○	○	P663	

ナットブラケットとの組合せ

ボールねじ型式		推奨ナットブラケット			
Type	ねじ軸外径	リード	Type	No.	掲載ページ
BSS BSSE	20	05	BNFB	2005S	P670
			BNFM	2010S	P670
			BNFA	2020S	P670

サポートユニットは上記型式以外にも豊富なバリエーションを取り揃えております。(P653~P668)

ナットブラケットは上記型式以外にも豊富なバリエーションを取り揃えております。(P670)

10 サポートユニット