

LINEAR GUIDES -MIDDLE LOAD TYPE-  
**中荷重用リニアガイド**  
 樹脂リテーナ付/互換軽予圧

＝業界標準品をお使いのお客様へ＝  
 □ 枠部は、業界標準仕様(標準ブロックタイプ)です。  
 選定の際はこちらの仕様からご検討ください。



CADデータフォルダ名: 08\_Linear\_Guides

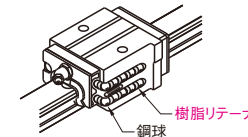
●特長: 樹脂リテーナ付リニアガイドは、ボール同士の相互接触がないため高速運転時の低騒音化が可能です。

業界標準

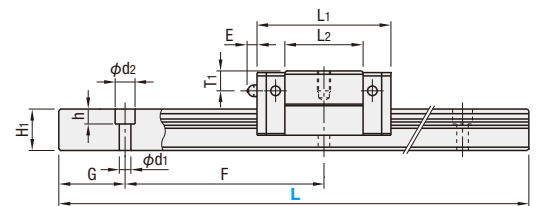
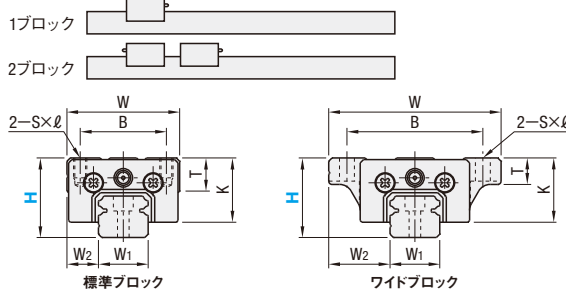


	Type		ブロック	レール	L寸法	材質 硬度
	1ブロック	2ブロック				
標準ブロック	SVRZ	SV2RZ	SVRB	SRZL	定寸	炭素鋼 58HRC~
	SVRLZ	SV2RLZ		SRZLF	指定	
	SVWZ	SV2WZ		SRZL	定寸	
ワイドブロック キリ穴	SVWLZ	SV2WLZ	SVWB	SRZLF	指定	
	SVWTZ	SV2WTZ		SRZL	定寸	
ワイドブロック タップ穴	SVWTLZ	SV2WTLZ	SVWTB	SRZLF	指定	
	SVWTLZ	SV2WTLZ		SRZL	定寸	

耐熱温度: 0~50°C



■グリスニップルの位置 (手前側が基準面)



●L寸指定タイプのG寸法は下表と異なります。詳細はP475参照。

■使用上の注意

- ブロックにはボール脱落防止の保持器が装着されています。ブロックの取り扱いにはP469を参照ください。
- 互換軽予圧タイプはブロックとレールの組み換えが可能です。
- 基準面はブロックとレールに直線溝が入っている側です。必ず基準面同士を合わせてご使用ください。
- レールを継ぎ足して使用することは出来ません。
- 走り平行度はレール固定後の値です。(レールねじ締結前の値ではありません。)

■その他

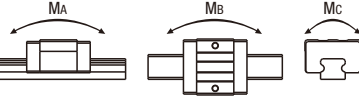
- リチウム系石けん基グリス(昭和シェル製アルパニアグリスS2)封入済み。
- グリスニップル: H24はストレート、H28、33、42は横向きタイプになります。
- グリスニップルはねじ込み式のため、位置を変更可能です。
- 寿命計算はP471参照
- 寿命計算ソフト ([http://download.misumi.jp/mol/fa\\_soft.html](http://download.misumi.jp/mol/fa_soft.html)) をご利用ください。

H	L	ブロック寸法										ガイドレール寸法									
		Type		H	W	L1	B	Sxℓ	L2	K	T	グリスニップル			H1	W1	W2	F	G		
		1ブロック	2ブロック									取付穴	E	T1							
		SVRZ	SV2RZ	24	100~1480 (160)	34	40.4	26	M4×6	23.6	19	10	φ3	3	6	12.5	15	9.5	3.5×6×4.5	60	20
		SVRLZ	SV2RLZ	28	160~1960 (220)	42	47.2	32	M5×7	30	22	12	M6×P0.75	11	5.5	15.5	20	11	6×9.5×8.5	60	20
		SVWB	SRZL	33	160~1960 (220)	48	59.6	35	M6×9	38	26	12	M6×P0.75	11	7	18	23	12.5	7×11×9	60	20
		SVWB	SRZLF	42	200~1960 (280)	60	67.4	40	M8×12	42	33	13	M6×P0.75	11	8	23	28	16	7×11×9	80	20
		SVWZ	SV2WZ	24	100~1480 (160)	52	40.4	41	4.5 (M5)	23.6	19	8	φ3	3	6	12.5	15	18.5	3.5×6×4.5	60	20
		SVWLZ	SV2WLZ	28	160~1960 (220)	59	47.2	49	5.5 (M6)	30	22	10	M6×P0.75	11	5.5	15.5	20	19.5	6×9.5×8.5	60	20
		SVWTZ	SV2WTZ	33	160~1960 (220)	73	59.6	60	7 (M8)	38	26	11	M6×P0.75	11	7	18	23	25	7×11×9	60	20
		SVWTLZ	SV2WTLZ	42	200~1960 (280)	90	67.4	72	9 (M10)	42	33	11	M6×P0.75	11	8	23	28	31	7×11×9	80	20

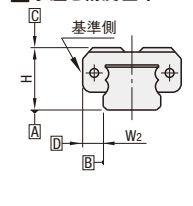
●L寸( )内寸法は2ブロックタイプの最短レール長さです。  
 ●Sxℓ寸( )内寸法はワイドブロックタップ穴の寸法です。

kgf=N×0.101972

H	基本定格荷重		静的許容モーメント			質量	
	C(動) kN	Co(静) kN	MA N・m	Mb N・m	Mc N・m	ブロックkg	ガイドレール kg/m
24	4.9	7.8	21	18	39	0.14	0.17
28	7.25	11.8	40	34	80	0.19	0.24
33	12.7	20.8	96	81	164	0.34	0.44
42	18.7	29.6	153	128	282	0.58	0.76



■予圧と精度基準



互換軽予圧タイプ

ラジアルすきま (μm)	互換
H24・28	-4~0
H33・42	-5~0

寸法精度 (μm)	互換
高さHの寸法許容差	±20
高さHのペア相互差	15
幅W2の寸法許容差	±30
幅W2のペア相互差	25
A面に対するC面の走り平行度	P469
B面に対するD面の走り平行度	参照

H	定寸 L	Y基準単価										ブロック					
		1ブロック		2ブロック		レール	SVRB	SVWB	SVWTB								
100	9,030	9,670	9,800	—	—	—	—	—	—	—	—	—	—	—	—	—	—
160	9,030	9,670	9,800	14,250	15,520	15,800	4,020	—	—	—	—	—	—	—	—	—	—
220	9,640	10,270	10,400	14,860	16,130	16,400	4,660	—	—	—	—	—	—	—	—	—	—
280	10,200	10,820	10,950	15,410	16,680	16,950	5,250	—	—	—	—	—	—	—	—	—	—
340	10,860	11,490	11,620	16,080	17,340	17,620	5,950	—	—	—	—	—	—	—	—	—	—
400	11,710	12,350	12,470	16,930	18,200	18,470	6,650	—	—	—	—	—	—	—	—	—	—
460	12,570	13,200	13,330	17,790	19,060	19,330	7,360	—	—	—	—	—	—	—	—	—	—
520	13,430	14,050	14,180	18,640	19,910	20,180	8,060	—	—	—	—	—	—	—	—	—	—
580	14,280	14,910	15,040	19,500	20,770	21,040	8,770	—	—	—	—	—	—	—	—	—	—
640	15,130	15,770	15,900	20,350	21,620	21,890	9,470	—	—	—	—	—	—	—	—	—	—
700	15,990	16,630	16,750	21,210	22,480	22,750	10,180	—	—	—	—	—	—	—	—	—	—
760	16,850	17,480	17,610	22,060	23,330	23,600	10,880	—	—	—	—	—	—	—	—	—	—
820	17,700	18,340	18,460	22,920	24,190	24,460	11,580	—	—	—	—	—	—	—	—	—	—
880	18,560	19,200	19,320	23,780	25,050	25,320	12,280	—	—	—	—	—	—	—	—	—	—
940	19,420	20,050	20,170	24,630	25,900	26,170	12,980	—	—	—	—	—	—	—	—	—	—
1000	20,270	20,910	21,030	25,490	26,760	27,030	13,680	—	—	—	—	—	—	—	—	—	—
1060	21,130	21,760	21,880	26,340	27,610	27,880	14,380	—	—	—	—	—	—	—	—	—	—
1120	21,980	22,610	22,740	27,200	28,470	28,740	15,080	—	—	—	—	—	—	—	—	—	—
1180	22,840	23,470	23,600	28,050	29,320	29,600	15,780	—	—	—	—	—	—	—	—	—	—
1240	23,690	24,330	24,450	28,910	30,180	30,450	16,480	—	—	—	—	—	—	—	—	—	—
1300	24,550	25,190	25,310	29,770	31,030	31,310	17,180	—	—	—	—	—	—	—	—	—	—
1360	25,410	26,040	26,160	30,620	31,890	32,160	17,880	—	—	—	—	—	—	—	—	—	—
1420	26,260	26,900	27,020	31,480	32,740	33,020	18,580	—	—	—	—	—	—	—	—	—	—
1480	27,120	27,760	27,870	32,330	33,600	33,870	19,280	—	—	—	—	—	—	—	—	—	—
160	10,080	11,080	11,580	—	—	—	4,890	—	—	—	—	—	—	—	—	—	—
220	10,080	11,080	11,580	15,500	17,510	18,530	4,890	—	—	—	—	—	—	—	—	—	—
280	10,870	11,870	12,370	16,290	18,300	19,320	5,730	—	—	—	—	—	—	—	—	—	—
340	11,860	12,860	13,360	17,290	19,300	20,320	6,780	—	—	—	—	—	—	—	—	—	—
400	12,860	13,860	14,360	18,280	20,290	21,310	7,830	—	—	—	—	—	—	—	—	—	—
460	13,850	14,850	15,350	19,280	21,290	22,310	8,880	—	—	—	—	—	—	—	—	—	—
520	14,840	15,850	16,350	20,270	22,280	23,300	9,940	—	—	—	—	—	—	—	—	—	—
580	15,840	16,840	17,340	21,270	23,280	24,300	10,990	—	—	—	—	—	—	—	—	—	—
640	16,830	17,840	18,340	22,260	24,270	25,290	12,050	—	—	—	—	—	—	—	—	—	—
700	17,830	18,840	19,330	23,260	25,270	26,290	13,090	—	—	—	—	—	—	—	—	—	—
760	18,820	19,830	20,330	24,250	26,260	27,280	14,150	—	—	—	—	—	—	—	—	—	—
820	19,830	20,830	21,320	25,250	27,260	28,280	15,200	—	—	—	—	—	—	—	—	—	—
880	20,820	21,820	22,320	26,240	28,250	29,270	16,260	—	—	—	—	—	—	—	—	—	—
940	21,810	22,820	23,310	27,240	29,250	30,270	17,310	—	—	—	—	—	—	—	—	—	—
1000	22,810	23,810	24,310	28,230	30,240	31,260	18,360	—	—	—	—	—	—	—	—	—	—
1060	23,800	24,810	25,300	29,230	31,240	32,260	19,410	—	—	—	—	—	—	—	—	—	—
1120	24,800	25,800	26,300	30,220	32,230	33,250	20,460	—	—	—	—	—	—	—	—	—	—
1180	25,790	26,800	27,300	31,220	33,230	34,250	21,520	—	—	—	—	—	—	—	—	—	—
1240	26,800	27,800	28,290	32,210	34,220	35,240	22,570	—	—	—	—	—	—	—	—	—	—
1300	27,790	28,790	29,290	33,210	35,220	36,240	23,630</										