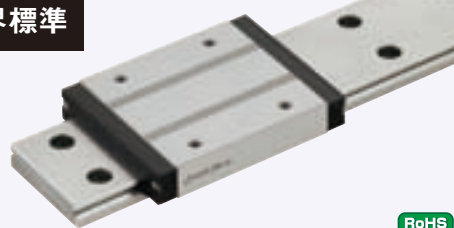


# ミニチュアリアガイド -ワイドレール-

## -ロングブロック/軽予圧-

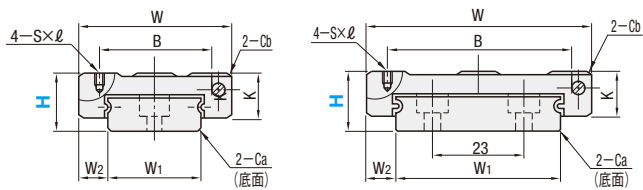
●特長：業界標準規格のワイドレールロングブロックタイプ。標準ブロックに比べ定格荷重、許容モーメントがアップ。

### 業界標準



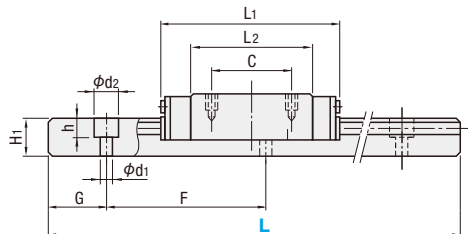
RoHS

- ◎他社と取り付け寸法が同じですので置き換えが可能です。
- ◎ブロックとレールのセット品としてラジアルすぎまと精度を保証していますので、ブロック、レールの単品販売はしていません。



H9・12・14

H16



◎L寸指定タイプのG寸法は下表と異なります。詳細はP475参照。

- 使用上の注意
- ◎ブロックにはボール脱落防止の保持器(ワイヤー)が装着されています。ブロックの取り扱いにはP469を参照ください。
  - ◎ブロックとレールを組み換えて使用した場合は、ラジアルすぎまと精度の保証は出来ません。
  - ◎基準面はブロックとレールに直線溝が入っている側です。必ず基準面同士を合わせてご使用ください。
  - ◎レールを継ぎ足して使用することは出来ません。
  - ◎走り平行度はレール固定後の値です。(レールねじ締結前の値ではありません。)
- その他
- ・リチウム系石けん基グリース(協同油脂製マテンプグリースPS2)封入済み。
  - ・寿命計算はP471参照
  - ・寿命計算ソフト([http://download.misumi.jp/mol/fa\\_soft.html](http://download.misumi.jp/mol/fa_soft.html))をご利用ください。

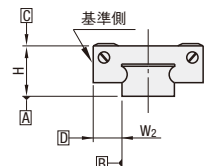
型式	Type	H	L	ブロック寸法							ガイドレール寸法						
				W	L1	B	C	S×ℓ	L2	K	Cb	W1	W2	H1	Ca	サグリ穴 d1×d2×h	F
ステンレス鋼 業界標準仕様 SSELBW SSELBWV SSELBWZ SSEL2BW SSEL2BWV SSEL2BWZ SSELBWL SSELBWLW SSEL2BWL SSEL2BWLZ	9	80~290 (110)	25	43.5	19	19	M3×3	32.5	7	0.3	14	5.5	5.2	0.5	3.5×6×3.2	30	10
		12	80~290 (110)	30	51.6	23	24	M3×3	40.6	9	0.3	18	6	7.5	0.5	3.5×6×4.5	30
	14	110~470 (150)	40	61.6	28	28	M3×3.5	47.4	11	0.5	24	8	8	0.5	4.5×8×4.5	40	15
		16	110~670 (190)	60	74.9	45	35	M4×4.5	59.9	13	0.5	42	9	9.5	0.5	4.5×8×4.5	40

kgf=N×0.101972

単位: μm

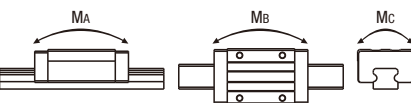
H	基本定格荷重			静的許容モーメント			質量	
	C(動) kN	Co(静) kN	MA N・m	Mb N・m	Mc N・m	ブロック kg	ガイドレール kg/m	
9	1.7	4.0	12.1	12.1	28.8	0.035	0.50	
12	2.6	5.3	20.2	20.2	49.5	0.06	0.96	
14	3.9	8.5	38.6	38.6	104.6	0.12	1.40	
16	7.2	14.3	86.0	86.0	305.2	0.23	2.95	

### 予圧と精度基準



仕様	軽予圧 上級	軽予圧 精密級	微すぎま 並級
ラジアルすぎま	-3~0		
高さHの寸法許容差	±20	±10	±20
高さHのペア相互差	15	7	40
幅W2の寸法許容差	±25	±15	±25
幅W2のペア相互差	20	10	40
A面に対するC面の走り平行度	P469参照		
A面に対するD面の走り平行度	P469参照		

◎微すぎまタイプはレールとブロックの間にすぎま(ガタ)がございます。精度・剛性を必要とする場合は軽予圧タイプをご選んでください。



=業界標準品をお使いのお客様へ=

◎枠部は、業界標準仕様(ステンレス材、軽予圧、上級タイプ)です。選定の際はこちらの仕様からご検討ください。



◎CADデータフォルダ名: 08\_Linear\_Guides



■数量スライド価格 (◎1円未満切り捨て) P89

数量	1~6	7~10	11~15	16~29	30以上
数量	標準単価	5%	10%	18%	18%
引出率	通常				
出荷日			+3日		お見積

H	定寸 L	¥基準単価							
		ステンレス鋼				炭素鋼			
		SSELBW	SSEL2BW	SSELBWZ	SSEL2BWZ	SELBW	SEL2BW	SELBWZ	SEL2BWZ
9	80	5,230	—	4,570	—	4,350	—	3,800	—
	110	5,670	8,650	4,960	7,570	4,710	7,200	4,120	6,300
	140	6,060	9,060	5,310	7,920	5,040	7,540	4,410	6,590
	170	6,620	9,610	5,780	8,400	5,500	7,990	4,810	6,980
	200	7,660	10,660	6,690	9,310	6,370	8,870	5,570	7,750
12	230	9,300	12,300	8,130	10,750	7,740	10,230	6,760	8,940
	260	10,940	13,930	9,560	12,170	9,110	11,590	7,950	10,130
	290	12,950	15,940	11,310	13,930	10,770	13,260	9,410	11,590
	80	5,990	—	5,240	—	5,000	—	4,370	—
	110	6,590	10,190	5,760	8,910	5,480	8,490	4,790	7,410
14	140	7,370	10,980	6,440	9,600	6,130	9,130	5,350	7,980
	170	8,140	11,750	7,120	10,270	6,780	9,780	5,930	8,550
	200	8,950	12,550	7,830	10,970	7,450	10,440	6,510	9,130
	230	9,920	13,520	8,670	11,810	8,250	11,250	7,220	9,840
	260	10,880	14,490	9,510	12,670	9,060	12,070	7,920	10,540
16	290	12,140	15,740	10,610	13,760	10,110	13,110	8,840	11,460
	110	6,470	—	6,150	—	5,390	—	5,120	—
	150	7,060	10,920	6,710	10,370	5,890	9,080	5,590	8,620
	190	7,910	11,750	7,510	11,160	6,580	9,780	6,250	9,290
	230	8,880	12,720	8,430	12,080	7,380	10,580	7,010	10,060
18	270	9,660	13,510	9,180	12,830	8,040	11,240	7,640	10,680
	310	10,410	14,260	9,890	13,540	8,660	11,860	8,230	11,270
	350	11,350	15,200	10,790	14,440	9,460	12,650	8,980	12,020
	390	12,500	16,350	11,880	15,540	10,410	13,610	9,890	12,930
	430	14,070	17,910	13,370	17,010	11,720	14,920	11,130	14,170
20	470	15,310	19,150	14,540	18,190	12,760	15,960	12,130	15,150
	110	7,300	—	6,940	—	6,100	—	5,800	—
	150	7,960	—	7,570	—	6,630	—	6,310	—
	190	8,610	13,010	7,190	12,360	7,180	10,830	6,820	10,290
	230	9,350	13,740	7,890	13,050	7,780	11,430	7,390	10,850
22	270	10,260	14,650	8,750	13,910	8,550	12,190	8,120	11,580
	310	11,010	15,380	9,460	14,620	9,180	12,820	8,720	12,180
	350	11,950	16,330	10,350	15,510	9,940	13,590	9,450	12,910
	390	12,740	17,120	11,200	16,260	10,610	14,250	10,080	13,530
	430	13,520	17,900	12,040	17,000	11,260	14,920	10,700	14,170
24	470	14,430	18,810	13,010	17,870	12,020	15,670	11,420	14,880
	510	15,340	19,720	14,070	18,740	12,770	16,410	12,130	15,590
	550	16,020	20,410	15,220	19,390	13,360	17,000	12,690	16,160
	590	17,120	21,500	16,260	20,430	14,270	17,910	13,550	17,010
	630	18,220	22,600	17,300	21,480	15,180	18,820	14,420	17,880
670	20,570	24,960	19,550	23,710	17,130	20,790	16,280	19,750	

### L寸指定(1mm単位)タイプ

H	¥基準単価			
	ステンレス鋼		炭素鋼	
	SSELBWL	SSEL2BWL	SELBWL	SEL2BWL
9	1,100	1,100	1,000	1,000
12	1,300	1,300	1,100	1,100
14	1,500	1,500	1,200	1,200
16	1,700	1,700	1,300	1,300

◎L寸指定(1mm単位)タイプの価格は、指定したL寸よりも長く、最も近い定寸タイプの基準単価に上記金額を加算してください。

(例) SELBWL14-234のとき SELBWL14-270(定寸タイプ) 8,040+1,200=9,240円

◎精密級タイプの基準単価は上級価格×1.2になります。(1円単位は四捨五入)

(例) SSELBW12-110のとき 6,590×1.2=7,910円



Order  
注文例

型式 L  
SSELBW12 - 200 (低温黒色クロムメッキ)  
RSELBW12 - 200 (Lタイプグリース入り)  
SSELBW12L - 200 (Gタイプグリース入り)  
SSELBW12G - 200 (Gタイプグリース入り)



Delivery  
出荷日

●SSELBWのみ  
3 日目発送  
ストック A 800円/1本 P90

◎同一サイズ3本以上は一律2,160円  
◎ストック適用数量1~6本  
●SSELBW以外の定寸品  
5 日目発送

ストック B 800円/1本 P90  
◎同一サイズ3本以上は一律2,160円  
◎ストック適用数量1~6本

●L寸指定品  
5 日目発送  
大口 出荷日 +3 日目出荷 数量 7~29  
◎ストック対応なし



Alteration  
追加加工

型式 L (MC・RLC・LLC・WC)  
SSEL2BWL16 - 450 - MC  
5 日目発送 ◎ストック対応なし

Alterations	Code	Spec.	¥/Code
タップ穴変更	MC	ガイドレール固定用サグリ穴をタップ穴に変更	無料
端面レールカット	LLC	レールの端面を切断します。指定方法 LLC	500
刻印側を事前(基準面を裏)として切断します。	RLC	レールの端面を切断します。指定方法 LLC	500
2軸平行使用	WC	2本レールにおける高さのペア相互差を15μm以内に入ります。出荷時は2本を組して出荷します。◎ご注文の数量は組数ではなく、必ず実数量(偶数個)をご指定ください。◎上級タイプのみ適用。◎1本につき300円の追加工料金が加算されます。◎低温黒色クロムメッキ品は適用不可	300



リニアガイド用オプション部品

位置保持用部品	ブロック・レール固定部品
リニアガイド固定ユニット P542	リニアアロック P537
リニアガイド P542	リニアガイド押さえユニット P544
ブロック脱落防止用部品	
ストッパボルト P542	

リニアガイド