

ミニチュアリニアガイド -ワイドレール-
-標準ブロック/軽予圧-

● 特長：業界標準規格のワイドレール標準ブロックタイプ。

業界標準

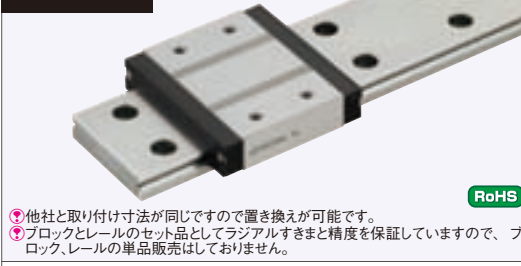
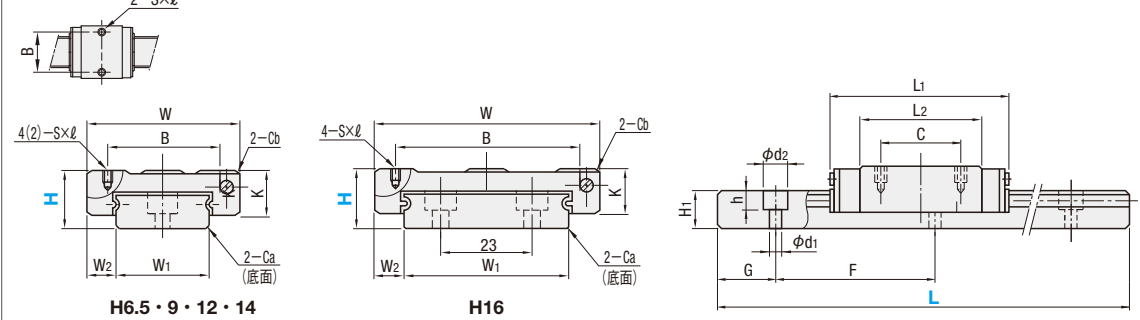


Table showing material and hardness options for the rail and block, categorized by Type (Upper, Precision, Standard).

耐熱温度：-20~80°C
● H6.5はステンレス鋼のみ
● H6.5には精密級はございません。

H6.5



● ( )内の数値はH6.5のタップ穴数です。

- 使用上の注意
● ブロックにはボール脱落防止の保持器(ワイヤー)が装着されています。
● 付属品
● その他
● 寿命計算ソフト

Main specification table with columns for Type, H, L, W, L1, B, C, SxL, L2, K, Cb, W1, W2, H1, Ca, Zagr Hole, F, G.

Table showing load capacity (kgf) and moment (kgf-cm) for different H and L sizes.



=業界標準品をお使いのお客様へ=
● 枠部は、業界標準仕様(ステンレス材、軽予圧、上級タイプ)です。
選定の際はこちらの仕様からご検討ください。



● CADデータフォルダ名：08\_Linear\_Guides

Price table showing quantity-based pricing for stainless steel and carbon steel.

Main price table with columns for H, L, and material types (SSEBW, SSE2BW, etc.) and their respective prices.

● L寸指定(1mm単位)タイプ

Table for L寸指定 (1mm unit) types showing prices for different H and L values.

● L寸指定(1mm単位)タイプの価格は、指定したL寸よりも長く、最も近い寸タイプの標準単価に上記金額を加算してください。
● 精密級タイプの標準単価は上級価格×1.2になります。(1円単位は四捨五入)

Order and delivery information including form fields for type and quantity, and delivery options like '3 days shipping'.

Additional order options and specifications, including 'SSEBWのみ' and 'SSEBW以外の寸法'.

Alteration and addition options, including 'タップ穴変更' and '端面レールカット'.

Table detailing alterations and their costs, such as 'タップ穴変更' (free), '端面レールカット' (500), and '2軸平行使用' (300).

リニアガイド用オプション部品

Image showing various optional parts like '位置保持用部品', 'ブロック・レール固定部品', and 'ブロック脱着防止用部品'.