

# MINIATURE LINEAR GUIDES - STANDARD TYPE-

## ミニチュアリニアガイド

### 標準ブロック/軽予圧・微すきま

●特長：業界標準規格の中で最も基本となるタイプです。選定の際は標準ブロックからご検討ください。

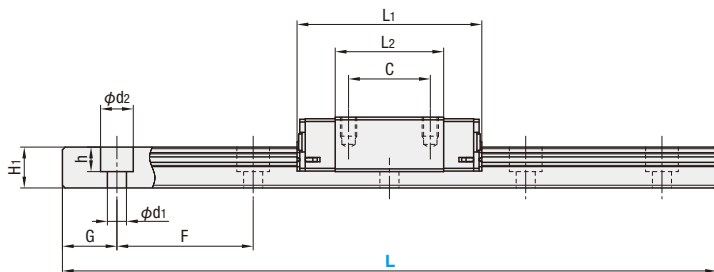
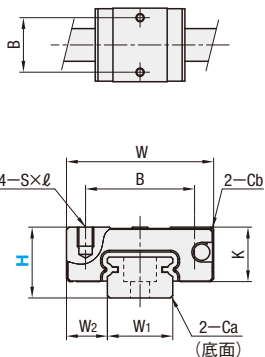
### 業界標準



RoHS

- 他社と取り付け寸法が同じですので置き換えが可能です。
- ブロックとレールのセット品としてラジアルすきまと精度を保証していますので、ブロック、レールの単品販売はしていません。

### H6タイプ



●L寸指定タイプのG寸法は下表と異なります。詳細はP.475参照。

材質 硬度	Type			L寸法	ブロック数
	軽予圧	精密級	微すきま		
標準 材料 ステンレス鋼 (SUS440C相当材) 56HRC~	SSEB	SSEBV	SSEBZ	定寸	1
	SSE2B	SSE2BV	SSE2BZ		
	SSEBL	SSEBLV	SSEBLZ	指定	2
	SSE2BL	SSE2BLV	SSE2BLZ		
炭素鋼 (SCM等合金鋼) 58HRC~	SEB	SEBV	SEBZ	定寸	1
	SE2B	SE2BV	SE2BZ		
	SEBL	SEBLV	SEBLZ	指定	2
	SE2BL	SE2BLV	SE2BLZ		

耐熱温度：-20~80℃  
●H6はステンレス鋼のみ  
●H6には並級と精密級はございません。

### ■使用上の注意

- ブロックにはボール脱落防止の保持器(ワイヤー)が装着されています。ブロックの取り扱いにはP.469を参照ください。
- ブロックとレールを組み換えて使用した場合は、ラジアルすきまと精度の保証は出来ません。
- 基準面はブロックとレールに直線溝が入っている側です。必ず基準面同士を合わせてご使用ください。
- レールを継ぎ足して使用することは出来ません。
- 走り平行度はレール固定後の値です。(レールねじ締結前の値ではありません。)

### ■付属品

- H6には十字穴付0番1種なベスねじ(M2×6)が付属します。
- H8にはキャップボルト(M2×6)が付属します。

### ■その他

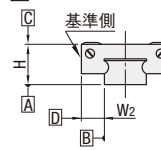
- リチウム系石けん基グリース(協同油脂製マテンブグリースPS2)封入済み。
- 寿命計算はP.471参照
- 寿命計算ソフト([http://download.misumi.jp/mol/fa\\_soft.html](http://download.misumi.jp/mol/fa_soft.html))をご利用ください。

型式	Type	H	L	ブロック寸法						ガイドレール寸法							
				W	L1	B	C	S×ℓ	L2	K	Cb	W1	W2	H1	Ca	ザグリ穴 d1×d2×H	F
ステンレス鋼	6	25~100 (70)	12	17.4	8	-	M2×1.5	9.7	4.5	0.3	5	3.5	4	0.3	2.4×3.5×1	15	5
	8	40~130 (70)	17	23.6	12	8	M2×2.5	13.6	6.5	0.3	7	5	4.7	0.3	2.4×4.2×2.3	15	5
	10	35~275 (75)	20	30	15	10	M3×3	19	7.8	0.3	9	5.5	5.5	0.3	3.5×6×3.5	20	7.5
	13	45~470 (95)	27	33.9	20	15	M3×3.5	19.9	10	0.5	12	7.5	7.5	0.5	3.5×6×4.5	25	10
炭素鋼	16	70~670 (110)	32	42.4	25	20	M3×4	27.4	12	0.5	15	8.5	9.5	0.5	3.5×6×4.5	40	15
	20	100~700 (160)	40	50	30	25	M4×6	34.6	15	0.5	20	10	11	0.5	6×9.5×5.5	60	20

kgf=N×0.101972

H	基本定格荷重			静的許容モーメント			質量	
	C(kN)	Co(静) kN	Co(動) kN	Ma N·m	Mb N·m	Mc N·m	ブロック kg	ガイドレール kg/m
6	0.3	0.6	0.8	0.8	1.5	1.5	0.004	0.13
8	0.9	1.5	4.1	4.1	5.2	5.2	0.01	0.19
10	1.5	2.5	5.1	5.1	10.2	10.2	0.02	0.31
13	2.2	3.3	8.8	9.5	16.1	16.1	0.04	0.61
16	3.6	5.4	21.6	23.4	39.6	39.6	0.06	1.02
20	5.2	8.5	48.4	48.4	86.4	86.4	0.12	1.65

### ■予圧と精度基準



仕様	軽予圧		微すきま
	上級	精密級	
ラジアルすきま	-3~0		0~+15
高さHの寸法許容差	±20	±10	±20
高さHのベア相互差	15	7	40
幅W2の寸法許容差	±25	±15	±25
幅W2のベア相互差	20	10	40
A面に対するC面の走り平行度	P.469参照		
A面に対するD面の走り平行度	P.469参照		

●微すきまタイプはレールとブロックの間にすきま(ガタ)がございます。精度・剛性を必要とする場合は軽予圧タイプをご選定ください。



=業界標準品をお使いのお客様へ=

●枠部は、業界標準仕様(ステンレス材、軽予圧、上級タイプ)です。選定の際はこちらの仕様からご検討ください。



●CADデータフォルダ名：08\_Linear\_Guides



●数量スライド価格 (●1円未満切り捨て) P.89

数量	1~6	7~10	11~15	16~39	40以上
値引率	基準単価	5%	10%	18%	18%
出荷日	通常	+3日			

●追加加工は12コ以上納期お見積り

H	定寸 L	ステンレス鋼				炭素鋼				
		SSEB	SSE2B	SSEBZ	SSE2BZ	SEB	SE2B	SEBZ	SE2BZ	
6	25	3,270	-	-	-	-	-	-	-	-
	40	3,270	-	-	-	-	-	-	-	-
	55	3,390	-	-	-	-	-	-	-	-
	70	3,610	6,200	-	-	-	-	-	-	-
	85	3,830	6,380	-	-	-	-	-	-	-
	100	4,040	6,590	-	-	-	-	-	-	-
8	40	2,520	-	2,120	-	2,200	-	1,820	-	-
	55	2,700	-	2,270	-	2,350	-	1,950	-	-
	70	2,870	4,930	2,420	4,140	2,500	4,300	2,080	3,550	-
	85	3,060	5,100	2,570	4,300	2,670	4,450	2,210	3,690	-
	100	3,230	5,280	2,720	4,450	2,810	4,610	2,340	3,820	-
	115	3,400	5,460	2,870	4,600	2,980	4,760	2,460	3,950	-
10	130	3,580	5,650	3,020	4,740	3,120	4,920	2,590	4,070	-
	35	3,250	-	2,730	-	2,840	-	2,250	-	-
	55	3,250	-	2,730	-	2,840	-	2,250	-	-
	75	3,420	6,110	2,880	5,150	2,980	5,330	2,380	4,260	-
	95	3,630	6,110	3,060	5,150	3,160	5,330	2,520	4,260	-
	115	3,880	6,360	3,260	5,360	3,390	5,550	2,690	4,430	-
13	135	4,100	6,600	3,450	5,560	3,580	5,750	2,850	4,590	-
	155	4,350	6,830	3,650	5,760	3,800	5,960	3,020	4,750	-
	175	4,630	7,110	3,890	5,990	4,040	6,200	3,210	4,950	-
	195	4,920	7,410	4,140	6,210	4,310	6,460	3,410	5,150	-
	215	4,980	7,510	4,200	6,220	4,370	6,550	3,620	5,360	-
	235	5,310	7,680	4,470	6,490	4,660	6,720	3,850	5,590	-
16	255	5,630	8,000	4,740	6,750	4,940	7,010	4,080	5,820	-
	275	5,950	8,320	5,020	7,040	5,230	7,300	4,330	6,060	-
	45	3,460	-	3,070	-	3,020	-	2,540	-	-
	70	3,460	-	3,070	-	3,020	-	2,540	-	-
	95	3,710	6,500	3,300	5,780	3,240	5,690	2,720	4,770	-
	120	3,940	6,500	3,490	5,780	3,460	5,690	2,890	4,770	-
20	145	4,190	6,740	3,720	5,990	3,670	5,910	3,070	4,950	-
	170	4,420	6,980	3,930	6,210	3,880	6,120	3,250	5,130	-
	195	4,680	7,240	4,140	6,430	4,100	6,340	3,420	5,310	-
	220	4,940	7,490	4,370	6,650	4,330	6,570	3,620	5,500	-
	245	5,200	7,770	4,630	6,900	4,570	6,810	3,810	5,690	-
	270	5,500	8,060	4,890	7,160	4,830	7,070	4,040	5,920	-
25	295	5,810	8,370	5,150	7,370	5,110	7,330	4,260	6,130	-
	320	5,890	8,420	5,240	7,420	5,190	7,420	4,520	6,390	-
	345	6,200	8,640	5,520	7,690	5,460	7,600	4,760	6,630	-
	370	6,650	9,100	5,930	8,120	5,870	8,020	5,110	6,990	-
	395	7,010	9,460	6,260	8,430	6,180	8,320	5,380	7,270	-
	420	7,440	9,880	6,630	8,820	6,550	8,700	5,710	7,600	-
30	445	7,860	10,300	6,980	9,170	6,910	9,060	6,020	7,910	-
	470	8,210	10,660	7,320	9,500	7,260	9,410	6,310	8,180	-
	70	4,200	-	3,930	-	3,690	-	3,340	-	-
	110	4,200	7,310	3,930	6,830	3,690	6,410	3,340	5,810	-
	150	4,500	7,310	4,210	6,830	3,960	6,410	3,580	5,810	-
	190	4,800	7,600	4,490	7,130	4,220	6,670	3,820	6,050	-
40	230	5,170	7,960	4,820	7,460	4,540	6,990	4,100	6,330	-
	270	5,650	8,450	5,280	7,910	4,970	7,420	4,480	6,710	-
	310	6,220	9,020	5,810	8,450	5,470	7,940	4,940	7,180	-
	350	6,670	9,500	6,250	8,880	5,870	8,320	5,310	7,540	-
	390	7,070	9,860	6,610	9,230	6,200	8,650	5,610	7,850	-
	430	7,200	9,870	6,750	9,250	6,340	8,690	5,990	8,220	-
50	470	7,750	10,430	7,260	9,780	6,820	9,180	6,440	8,670	-
	510	8,250	10,920	7,730	10,240	7,260	9,610	6,860	9,090	-
	550	8,790	11,470	8,240	10,760	7,740	10,100	7,300	9,540	-
	590	9,510	12,190	8,900	11,430	8,380	10,740	7,900	10,140	-
	630	10,190	12,860	9,540	12,060	8,970	11,330	8,460	10,700	-
	670	10,870	13,540	10,190	12,710	9,600	11,950	9,030	11,260	-
60	100	6,700	-	6,510	-	5,570	-	5,400	-	-
	160	6,700	10,590	6,510	10,320	5,570	8,810	5,400	8,570	-
	220	7,200	11,100	6,990	10,800	6,000	9,240	5,800	8,970	-
	280	8,670	12,560	8,450	12,230	7,220	10,470	6,990	10,150	-
	340	9,300	13,220	9,050	12,850	7,750	10,990	7,510	10,670	-
	400	10,500	14,400	10,210	14,010	8,730	11,970	8,480	11,620	-
80	460	11,290	15,200	10,980	14,790	9,400	12,650	9,110	12,270	-
	520	11,830	15,420	11,500	15,010	9,840	12,840	9,540	12,460	-
	580	12,790	16,400	12,430	15,940	10,660	13,640	10,320	13,230	-
	640	13,700	17,310	13,320	16,830	11,440	14,400	11,050	13,970	-
	700	14,620	18,220	14,210	17,730	12,200	15,190	11,800	14,710	-

### ■L寸指定(1mm単位)タイプ

H	ステンレス鋼		炭素鋼	
	SSEBL SSEBLZ	SSE2BL SSE2BLZ	SEBL SEBLZ	SE2BL SE2BLZ
6	800	800	-	-
8	800	800	700	700
10	900	900	800	800
13	1,000	1,000	900	900
16	1,100	1,100	1,000	1,000
20	1,200	1,200	1,100	1,100