

# 位置決めピン 小頭フラットタイプ

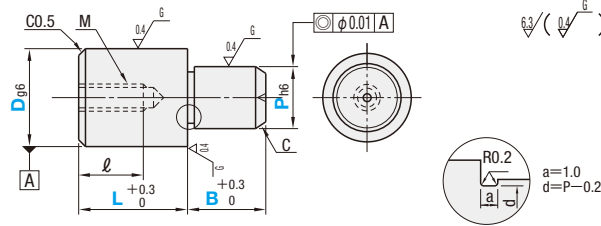
—内ねじ—

類似寸法は加工部品Cナビ <http://cp.misumi.jp/10-013/>  
CADデータフォルダ名: 22\_Locating\_Pins



RoHS

材質 No.	材質	表面処理	硬度	Type		
				P寸固定	P寸指定	P・L・B寸指定
①	SKS3相当	—	焼入硬度 60~63HRC	JPDSTB	JPDSTC	FPDSTC
②	SKS3相当	硬質クロムメッキ メッキ厚 3μm以上	焼入硬度 60~63HRC メッキ硬度 750HV~	—	—	GFPDSTC
④	SUS304	—	—	SJPDSTB	SJPDSTC	SFPDSTC
⑥	SUS440C相当	—	焼入硬度 50~55HRC	—	CJPDSTC	CFPDSTC



■P寸公差表

P	h6
4.00~6.00	0 -0.008
6.01~10.00	0 -0.009
10.01~18.00	0 -0.011
18.01~20.00	0 -0.013

⑥SUS440C相当はD部に識別用の溝が付きます。

## ■P寸固定タイプ

Type	型式		P選択	L	B	M (並目)	ℓ	C
	D	D寸公差g6						
JPDSTB SJPDSTB	6	-0.004 -0.012	4	10	3	M3	5	0.5
	8	-0.005 -0.014	6	12	4	M4	6	
	10	-0.005 -0.014	8	16	5	M5	8	1.5
	12	-0.006 -0.017	10	20	6			
	16	-0.006 -0.017	10 14	24	10	M8	12	3

## ■P寸指定タイプ

Type	型式		P 指定0.01mm単位	L	B	M (並目)	ℓ	C
	D	D寸公差g6						
JPDSTC SJPDSTC CJPDSTC	6	-0.004 -0.012	4.00~6.00	10	3	M3	5	0.5
	6T	-0.004 -0.012						
	8	-0.005 -0.014	6.00~8.00	12	4	M4	6	1
	10	-0.005 -0.014	7.00~10.00	16	5	M5	8	
	12	-0.006 -0.017	7.00~12.00	20	6			M8
	13	-0.006 -0.017	8.00~13.00	22	10	M8	12	
	16	-0.007 -0.020	10.00~16.00	24	10			M8
	20	-0.007 -0.020	13.00~20.00	32	20	M8	12	

## ■P寸・L寸・B寸指定タイプ

Type	型式		P 指定0.01mm単位	L 指定1mm単位	B 指定0.1mm単位	M (並目)	ℓ	C
	D	D寸公差g6						
FPDSTC GFPDSTC SFPDSTC CFPDSTC	6	-0.004 -0.012	4.00~6.00	8~12	2.0~12.0	M3	5	0.5
	6T	-0.004 -0.012						
	8	-0.005 -0.014	6.00~8.00	11~16	2.0~15.0	M4	6	1
	10	-0.005 -0.014	7.00~10.00	11~20	3.0~20.0	M5	8	
	10T	-0.005 -0.014	7.00~10.00	8~16	3.0~20.0	M4	6	1.5
	12	-0.006 -0.017	7.00~12.00	12~24	3.0~20.0	M5	8	
	12T	-0.006 -0.017	7.00~12.00	8~18	3.0~20.0	M4	6	2
	13	-0.006 -0.017	8.00~13.00	13~26	5.0~20.0	M8	10	
	13T	-0.006 -0.017	8.00~13.00	10~20	5.0~20.0	M6	9	3
	16	-0.007 -0.020	10.00~16.00	16~32	5.0~20.0	M8	12	
	16T	-0.007 -0.020	10.00~16.00	10~24	5.0~20.0	M6	9	3
	20	-0.007 -0.020	13.00~20.00	20~40	5.0~20.0	M8	12	
20T	-0.007 -0.020	13.00~20.00	12~30	5.0~20.0	M6	9	3	

④D寸でTが付くサイズは、ねじ径を1つ小さくして肉厚を厚くしております。(D寸はTをとった数字となります。)  
④首下部の強度に注意 P:1309 ④下穴深さ P:1309をご確認ください。穴が貫通する場合があります。



Order 注文例  
型式 - P - L - B  
JPDSTC6 - 4.00  
FPDSTC6 - P4.00 - L10 - B5.5



Delivery 出荷日  
●P寸固定  
在庫品 翌日出荷 P:89



Price 価格  
●数量スライド価格 (①1円未満切り捨て) P:89  
数量 1~19 20~34 35~49 50~99  
値引率 基準単価 5% 10% 18%  
④表示数量超えはお見積り  
④在庫品は、50コ以上お見積りとなります。

④ご希望によりPM5:00迄、当日出荷受付致します。

●P寸指定/P・L・B寸指定  
3 日発送 ストック A 500円/1本 P:90

④同一サイズ3本以上は一律1,350円  
④材質No.②SKS3相当硬質はストック適用不可

## ■P寸固定タイプ

D	¥基準単価	
	①SKS3焼 JPDSTB	④SUS304 SJPDSTB
6	660	990
8	690	1,030
10	710	1,070
12	740	1,100
16	950	1,410

## ■P寸指定タイプ

D	¥基準単価		
	①SKS3焼 JPDSTC	④SUS304 SJPDSTC	⑥SUS440C CJPDSTC
6	930	1,360	1,530
6T	930	1,360	1,530
8	970	1,410	1,590
10	1,000	1,460	1,650
12	1,030	1,510	1,700
13	1,070	1,560	1,760
16	1,330	1,940	2,200
20	1,630	2,380	2,680

## ■P寸・L寸・B寸指定タイプ

D	¥基準単価			
	①SKS3焼 FPDSTC	②SKS3硬質 GFPDSTC	④SUS304 SFPDSTC	⑥SUS440C CFPDSTC
6	1,150	1,550	1,720	1,900
6T	1,150	1,550	1,720	1,900
8	1,200	1,620	1,800	1,970
10	1,240	1,680	1,860	2,040
10T	1,210	1,640	1,820	1,990
12	1,290	1,730	1,920	2,110
12T	1,260	1,690	1,880	2,060
13	1,330	1,800	2,000	2,200
13T	1,300	1,760	1,960	2,150
16	1,690	2,280	2,520	2,780
16T	1,650	2,230	2,460	2,720
20	2,060	2,780	3,080	3,390
20T	2,010	2,720	3,010	3,320



Alteration 追加加工  
型式 - P - L - B - (RC・CN・RAC・LAC)  
FPDSTC6 - P4.00 - L10 - B5.5 - RC  
5 日発送 ④P寸固定タイプは、追加加工適用不可

Alterations	首元R加工	C面取りサイズ変更	六角穴追加加工	レンチ穴追加加工
	Code	RC	CN	RAC
Spec.	首元の逃げをR0.5に変更します。 指定方法 RC ④D-P≧2の場合に適用 ④LAC併用不可	P寸部C面取りを0.5以下に変更します。 指定方法 CN ④D寸部には適用しません。 ④D≧8の場合に適用	六角穴を加工します。指定方法 RAC 六角穴寸法 D 適用寸法 P B E S 8 7.00~ 9.00~ 2 3 10 10T 8.00~ 12 12T 11.00~ 13 13T 10.00~ 12.5 4 16 16T 14.00~ 3 5 20 20T 15.00~ 4 6 ④D≧8に適用 ④P寸・L寸・B寸指定タイプのみ適用 ④LAC併用不可	レンチ穴を加工します。指定方法 LAC レンチ穴寸法 D 適用寸法 P B Q 8 6.00~9.99 2 10 10T 8.00~ 10.00~15.99 3.5 12 12T 16.00~ 5 13 13T 9.00~ 16 16T 10.00~ 20 20T 10.00~ ④D≧8に適用 ④P寸・L寸・B寸指定タイプのみ適用 ④RC-RAC併用不可
	¥/1Code	300	無料	600

② 位置決めピン  
治具  
ブッシュ  
コン