

ハイトルクタイミングプーリ 5GTタイプ

●特長：円弧歯形のプーリのため、バックラッシュが少なく位置決め用途に適しています。

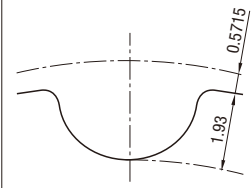
スーパーハイトルクタイミングベルト (EV5GTベルトに適合) は P.1217、歯付アイドラーは P.1209 をご参照ください。

CADデータフォルダ名：19_Timing_Pulleys

Table with columns for belt width (9mm, 12mm, 15mm), material (Pulley, Flange), surface treatment, and set screws. Includes RoHS logo and a small image of a pulley.

●フランジカシメ済、軸穴仕様P・Nにはセットスクリュー付属

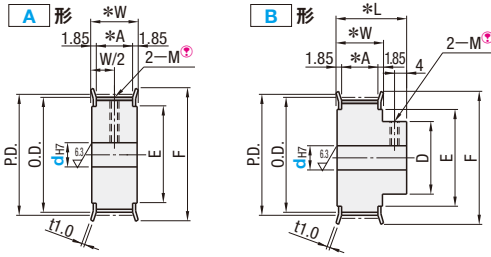
標準歯形



歯溝寸法は歯数によって若干変わります。(Pitch : 5.0mm)

●軸穴仕様H(丸穴)・VF(段付穴)・Y(両端段付穴)の場合、タップ穴は付きません。

●プーリ形状



●タップ穴寸法表 (軸穴仕様：P・N)

Table showing tap hole dimensions for different pulley types and materials, including thread size (M4, M5, M6) and set screw specifications.

●軸穴仕様 ●軸穴に表面処理が付かない場合があります。

Diagrams and descriptions for different shaft hole types: H (丸穴), P (丸穴+タップ), N (新JISキー溝穴+タップ), V (段付穴), F (段付穴), Y (両端段付穴). Includes notes on surface treatment and tapping.

Main specification table with columns for Type, 歯数 (Teeth), 種類呼び幅 (Type/Label), 軸穴仕様 (Shaft Hole Type), and various dimensions (P.D., O.D., D, F, E).

●軸穴仕様V・Fのとき、Z-d≧2 ●軸穴仕様Nの場合、軸穴径9は製作できません。 ●軸穴仕様Yのとき、O(R)-d≧2 ●軸穴仕様P・V・Fの場合、選択範囲内であれば軸穴径6.35が選択可能です。 ●新JISキー溝穴+タップの軸穴径10で、キー溝幅4.0mm(高さ1.8mm)をご希望の場合はNK10とご指定ください。 ●P.1138

Order reference table showing part numbers and specifications for different pulley types and materials.

Delivery information: 出荷日 (Shipping Date) 3 日目発送 (3 days shipping).

Price information: 価格 (Price) showing standard unit price and H-type shaft hole processing fee.

Large price table for timing pulleys, organized by tooth count (歯数) and material type (A2017, S45C).

Alteration information: 追加 (Alteration) showing options for pulley shape, shaft hole type, and material.

Alterations section: 止めねじ角度変更 (Screw angle change), 側面タップ穴 (Side tapping hole), and 側面通し穴 (Side through hole).

Alterations section: ボスカット (Boss cut), フランジカシメなし (No flange), フランジカシメ片側のみ (One-sided flange), and フランジカット (Flange cut).