

■特長：潤滑ユニット付は長期間メンテナンスフリーを実現致します。

業界標準

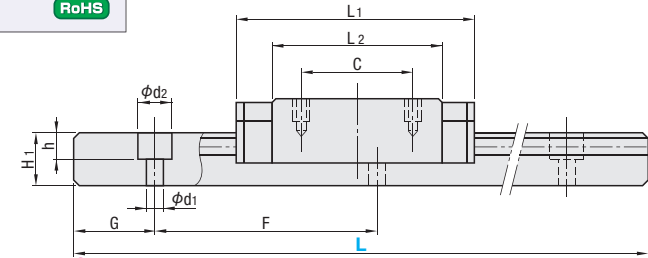
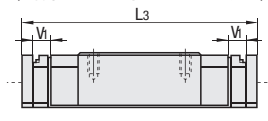


RoHS

材質 硬度	レール幅	Type			L寸法	ブロック仕様
		セット品	ブロック	レール		
ステンレス鋼 (SUS440C相当) 56～60HRC	標準レール	SAUS	SAU	SAUL	定寸	ー
		SAUPS	SAUP	SAULF	指定	潤滑ユニット付
		SAUSL	SAU	SAULF	指定	潤滑ユニット付
		SAUSL	SAUP	SAULF	指定	潤滑ユニット付
		SAUSL	SAUP	SAULF	指定	潤滑ユニット付
	ワイドレール	SAWS	SAW	SAWL	定寸	ー
		SAWPS	SAWP	SAWL	指定	潤滑ユニット付
		SAWSL	SAW	SAWL	指定	潤滑ユニット付
		SAWSL	SAWP	SAWL	指定	潤滑ユニット付
		SAWSL	SAWP	SAWL	指定	潤滑ユニット付

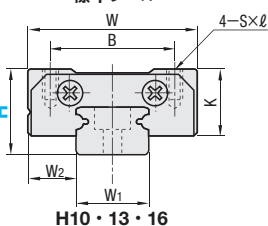
耐熱温度：-20～80℃

(潤滑ユニット付のブロック寸法)

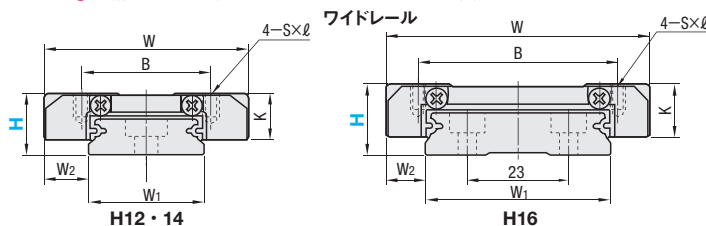


●L寸指定タイプのG寸法は下表と異なります。詳細はP495参照。

標準レール



ワイドレール



■使用上の注意

- ブロックにはボール脱落防止の保持器(ワイヤー)が装着されています。ブロックの取り扱いにはP489を参照ください。
- 基準面はブロックとレールに直線溝が入っている側です。必ず基準面同士を合わせてご使用ください。
- レールを継ぎ足して使用することは出来ません。
- 走り平行度はレール固定後の値です。

■その他

- 潤滑ユニットは潤滑油を多量に含有した多孔質樹脂から常に軌道面に潤滑油を供給し、長期メンテナンスフリーを実現します。
- 寿命計算はP491参照
- 寿命計算ソフト (http://download.misumi.jp/mol/fa_soft.html) をご利用ください。

型式		H	L	ブロック寸法									ガイドレール寸法						
Type				W	L ₁	B	C	S×ℓ	L ₂	L ₃	V ₁	K	H ₁	W ₁	W ₂	ザグリ穴 d ₁ ×d ₂ ×h	F	G	
(標準レール) セット品 SAUS SAUPS SAUSL SAUSPL	ブロック SAU SAUP レール SAUL SAULF	10	55～275	20	30	15	10	M3×3	20	36.4	3.2	7.8	5.5	9	5.5	3.5×6×4.5	20	7.5	
		13	120～470	27	35.2	20	15	M3×3.5	21.8	42.2	3.5	10	7.5	12	7.5	3.5×6×4.5	25	10	
		16	160～670	32	43.6	25	20	M3×4	27	51.8	4.1	12	9.5	15	8.5	3.5×6×4.5	40	15	
(ワイドレール) セット品 SAWS SAWPS SAWSL SAWPSL	ブロック SAW SAWP レール SAWL SAWL	12	80～380	30	39.8	21	12	M3×3	27.6	46.8	3.5	8	7.5	18	6	3.5×6×4.5	30	10	
		14	110～790	40	45	28	15	M3×4	31	53	4	10	8.5	24	8	4.5×8×4.5	40	15	
		16	160～990	60	56.6	45	20	M4×4.5	38.4	66.2	4.8	12	9.5	42	9	4.5×8×4.5	40	15	

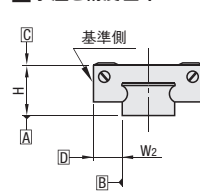
kgf=N×0.101972

単位：μm

H		基本定格荷重		静的許容モーメント		質量	
		C(動) kN	Co(静) N・m	MA・Mb N・m	Mc N・m	ブロック kg	ガイドレール kg/m
標準 レール	10	1.49	2.15	6.1	9.9	0.02	0.35
	13	2.83	3.50	11.0	21.0	0.04	0.65
	16	5.55	6.60	26.0	49.0	0.07	1.05
ワイド レール	12	3.00	4.50	17.0	36.0	0.04	0.95
	14	4.35	6.35	29.0	71.0	0.08	1.40
	16	7.60	10.40	59.0	207.0	0.15	2.75



■予圧と精度基準



仕様	微すきま 並級
ラジアルすきま	0～15
高さHの寸法許容差	±20
高さHのペア相互差	40
幅W2の寸法許容差	±20
幅W2のペア相互差	40
A面に対するC面の走り平行度	P489
A面に対するD面の走り平行度	参照

Order
注文例

型式	ー	L
SAUS10	ー	155
SAU10	ー	155

Delivery
出荷日

- 定寸タイプ、ブロック単品
SAUS・SAU・SAUPS・SAUP・SAUL・SAWL

3 日目発送 ①定寸タイプ、ブロック単品

ストーク A 500円/1本 P90

①同一サイズ3本以上は一律1,350円

- L寸法指定タイプ
SAUSL・SAUSPSL・SAWSL・SAWPSL・SAULF・SAWL

5 日目発送

大口
出荷日 +3 日目出荷 数量
21～30

①ストーク対応なし

■セット品

■数量スライド価格 (①1円未満切り捨て) P89

数量	1～5	6～7	8～9	10～20	21以上
値引率	基準単価	5%	10%	18%	18%
出荷日	通常	通常	+3日	お見積	お見積

■レール・ブロック

■数量スライド価格 (①1円未満切り捨て) P89

数量	1～5	6～7	8～9	10～20	21以上
値引率	基準単価	5%	10%	23%	23%
出荷日	通常	通常	+3日	お見積	お見積

■標準レール

型式	H	定寸 L	¥基準単価				
			セット品	レール	ブロック		
Type			SAUS	SAUPS	SAUL	SAU	SAUP
SAUS	10	55	5,590	6,700	1,500		
		75	5,780	6,890	1,700		
		95	6,040	7,140	1,960		
		115	6,340	7,450	2,280		
		155	7,090	8,200	3,070		
	13	195	7,710	8,820	3,730		
		275	8,750	9,810	5,010		
		120	6,710	7,820	2,670		
		170	7,780	8,890	3,800		
		220	8,330	9,400	4,560		
SAUPS 潤滑ユニット付	10	270	9,290	10,350	5,570		
		320	10,180	11,240	6,510		
		370	11,190	12,250	7,580		
		470	13,040	14,090	9,510		
		150	7,930	9,260	3,520		
	13	230	9,730	11,060	5,420		
		310	11,540	12,870	7,320		
		430	14,620	15,890	10,770		
		550	16,170	17,440	12,400		
		670	20,330	21,610	16,780		
SAUL レール	10					4,380	5,550
	13					4,380	5,550
SAU ブロック	10						
	13						
SAUP 潤滑ユニット付 ブロック	10						
	13						

■ワイドレール

型式		定寸 L	¥基準単価				
Type	H		セット品		レール	ブロック	
			SAWS	SAWPS	SAWL	SAW	SAWP
SAWS	12	80	8,260	9,440	3,210	5,490	6,720
		110	8,940	10,120	3,930		
		140	9,640	10,810	4,650		
		170	10,740	11,920	5,820		
		200	11,320	12,440	6,660		
SAWPS 潤滑ユニット付	12	260	13,460	14,590	8,910	6,220	7,160
		290	14,520	15,650	10,020		
		380	17,660	18,780	13,330		
		110	10,330	11,220	4,650		
		150	11,170	12,060	5,530		
SAWL レール	14	190	12,710	13,600	7,150	6,220	7,160
		230	13,630	14,480	8,390		
		310	16,470	17,320	11,370		
		390	19,420	20,280	14,480		
		470	22,300	23,150	17,510		
SAW ブロック	14	790	33,890	34,750	29,720	7,020	7,970
		150	12,460	13,360	6,090		
		230	15,610	16,520	9,410		
		310	18,780	19,680	12,740		
		430	22,520	23,380	16,980		
SAWP 潤滑ユニット付 ブロック	16	550	27,060	27,920	21,750	7,020	7,970
		670	31,590	32,450	26,530		
		990	43,690	44,560	39,270		