

使用部材情報

コネクタ・フード

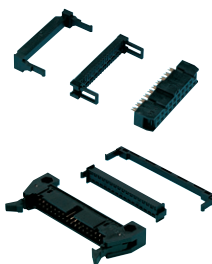
MIL・MILFT・GLML・GRPMF



メスコネクタ	
メーカー	ミスミ
型番	MILE-**-2.54-S
更に詳しく	049ページ

オスコネクタ	
メーカー	ミスミ
型番	MILE-**-2.54-P
更に詳しく	049ページ

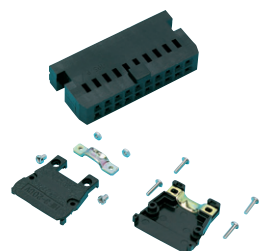
HIFS・MILSF・ZHMILSF・GRNM・GRNMF



メスコネクタ	
メーカー	ヒロセ電機
型番	HIF3B*-**D-2.54**
定格電流	1A
定格電圧	AC200V
更に詳しく	048ページ

オスコネクタ	
メーカー	ヒロセ電機
型番	HIF3B*-**PD-2.54R-MC
定格電流	1A
定格電圧	AC200V
更に詳しく	055ページ

CHIFS・BHHIFS・BDHIFS・BDHIFSK



メスコネクタ	
メーカー	ヒロセ電機
型番	HIF3B*-**D-2.54C
定格電流	1A
定格電圧	AC200V
更に詳しく	045ページ

フード	
メーカー	ヒロセ電機
型番	HIF3-**CV71
定格電流	1A
定格電圧	AC200V
更に詳しく	045ページ

コネクタ付
ケーブル
選定方法
角型
コネクタ付
ケーブル
同軸
コネクタ付
ケーブル
丸型
コネクタ付
ケーブル
ナイロン
コネクタ付
ケーブル

カスタムサービス

コネクタ付ケーブル資料

圧着端子

SB



Y型圧着端子	
メーカー	大同端子製造
型番	F0.3-3 相当品
サイズ	3.2mm
外幅	5.2mm
更に詳しく	0468ページ

WA・WB



Y型圧着端子	
メーカー	大同端子製造
型番	F0.08-3 相当品
サイズ	3.2mm
外幅	5.2mm
更に詳しく	0468ページ

その他



Y型圧着端子	
メーカー	大同端子製造
型番	F1.25-3.5 相当品
サイズ	3.7mm
外幅	6.0mm
更に詳しく	0468ページ



丸型圧着端子	
メーカー	大同端子製造
型番	0.3-3 相当品
サイズ	3.2mm
外幅	5.2mm
更に詳しく	0464ページ

Y型圧着端子はM3ねじ端子台向けを使用しております。使用するケーブルの太さにより使用する圧着端子を変更しております。

多芯ケーブル

SBケーブル



メーカー	ミスミ
型番	SS30WS
取得規格	AWM20276
定格温度	80℃
難燃性	VW-1SC
曲げ半径mm(固定部)	仕上外径×8倍
曲げ半径mm(可動部)	—
更に詳しく	01339ページ

KSケーブル



メーカー	ミスミ
型番	SS300SB
取得規格	ULAWM2464
定格温度	0~80℃
難燃性	VW-1
曲げ半径mm(固定部)	仕上外径×6倍
曲げ半径mm(可動部)	—
更に詳しく	01291ページ

Eケーブル



メーカー	ミスミ
型番	NA2464
取得規格	AWM2464
定格温度	0~80℃
難燃性	—
曲げ半径mm(固定部)	仕上外径×8倍
曲げ半径mm(可動部)	—
更に詳しく	01293ページ

RSケーブル



メーカー	ミスミ
型番	SS300RSB
取得規格	AWM2464
定格温度	0~80℃
難燃性	VW-1
曲げ半径mm(固定部)	仕上外径×6倍
曲げ半径mm(可動部)	仕上外径×6倍
更に詳しく	01505ページ

使用部材情報

WAケーブル



メーカー	ミスミ
型番	MAST-UL20276SB-28
取得規格	ULAWM20276
定格温度	0~80℃
難燃性	VW-1
曲げ半径mm(固定部)	仕上外径×10倍
曲げ半径mm(可動部)	—
更に詳しく	〇1333ページ

WBケーブル

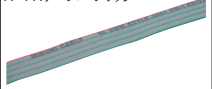


メーカー	ミスミ
型番	MAST-UL2464SB-28
取得規格	ULAWM20276
定格温度	0~80℃
難燃性	VW-1
曲げ半径mm(固定部)	仕上外径×6倍
曲げ半径mm(可動部)	—
更に詳しく	〇1285ページ

フラットケーブル

MILFT・GRNMF・GRPMF

A・FAケーブルブリッジ



ケーブルタイプ	A・FAケーブル
メーカー	ミスミ
型番	MAST-SFL-BGR
規格	ULAWM2651
定格温度	0~105℃
曲げ半径mm(固定部)	—
曲げ半径mm(可動部)	—
更に詳しく	〇1609ページ

B・FBケーブルスラレ



ケーブルタイプ	B・FBケーブル
メーカー	ミスミ
型番	MAST-SFKK-SGR
規格	ULAWM2651
定格温度	0~105℃
曲げ半径mm(固定部)	—
曲げ半径mm(可動部)	—
更に詳しく	〇1611ページ

FCケーブルカラーブリッジ



ケーブルタイプ	FCケーブル
メーカー	ミスミ
型番	MAST-SFKK-BCL
規格	ULAWM2651
定格温度	0~105℃
曲げ半径mm(固定部)	—
曲げ半径mm(可動部)	—
更に詳しく	〇1608ページ

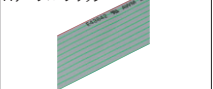
C・FDケーブルスラレ



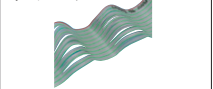
ケーブルタイプ	C・FDケーブル
メーカー	ミスミ
型番	MAST-SFKK-SCL
規格	ULAWM2651
定格温度	0~105℃
曲げ半径mm(固定部)	—
曲げ半径mm(可動部)	—
更に詳しく	〇1610ページ

MILFS

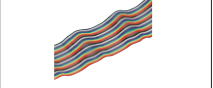
Aケーブルブリッジ



Bケーブルスラレ

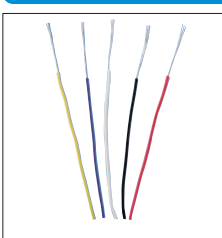


Cケーブルカラースラレ



Aケーブル, Bケーブル, Cケーブル	
メーカー	沖電線
型番	FLEX
取得規格	UL2651
定格温度	105℃
難燃性	VW-1
曲げ半径mm(固定部)	—
曲げ半径mm(可動部)	—
更に詳しく	〇1614ページ

単芯電線

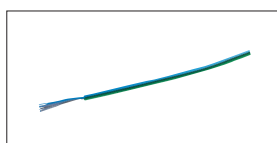


A, B, C, D, Eケーブル	
メーカー	—
型番	UL1007相当品
取得規格	AWM1007
定格温度	0℃~80℃
難燃性	—
曲げ半径mm(固定部)	—
曲げ半径mm(可動部)	—
更に詳しく(参考)	〇1375ページ(類似仕様)

ケーブル仕上外径・許容電流表

			芯数											
			6	10	14	16	20	26	30	34	40	50	60	64
ケーブルタイプ	SB	仕上外径(mm)	5.0	5.0	5.5	5.5	6.1	6.5	7.2	7.2	7.6	8.1	9.0	9.0
		許容電流(A)	1.0	1.0	1.0	1.0	1.0	1.0	1.0	1.0	1.23	1.14	1.04	1.04
	E	仕上外径(mm)	7.4	7.4	8.2	8.2	8.9	9.8	10.9	10.9	11.6	12.7	13.7	14.1
		許容電流(A)	2.38	2.38	2.0	2.0	1.83	1.74	1.55	1.55	1.53	1.44	1.37	1.34
	KS	仕上外径(mm)	5.7	6.5	7.4	7.4	8.5	8.8	10.5	10.5	10.5			
		許容電流(A)	1.55	1.26	0.95	0.95	0.95	0.79	0.69	0.69	0.69			
	RS	仕上外径(mm)	5.7	6.5	7.8	7.8	8.5	8.8	10.5	10.5	10.5			
		許容電流(A)	1.53	1.25	0.94	0.94	0.94	0.78	0.69	0.69	0.69			
	WA	仕上外径(mm)		5.1	5.5	5.5	6.0	6.7	7.2	7.2	7.6	8.1		
		許容電流(A)		1.1	0.9	0.9	0.9	0.7	0.6	0.6	0.6	0.5		
	WB	仕上外径(mm)		7.4	8.2	8.2	8.9	9.8	10.9	10.9	11.6	12.7		
		許容電流(A)		1.5	1.2	1.2	1.1	1.0	0.8	0.8	0.8	0.7		
	フラット	仕上外径(mm)												
		許容電流(A)	1.0	1.0	1.0	1.0	1.0	1.0	1.0	1.0	1.0	1.0	1.0	1.0
	単芯	仕上外径(mm)	1.5	1.5	1.5	1.5	1.5	1.5	1.5	1.5	1.5	1.5	1.5	1.5
		許容電流(A)	4.0	4.0	4.0	4.0	4.0	4.0	4.0	4.0	4.0	4.0	4.0	4.0

アース線・アース端子



アース用単芯電線(全型番共通)	
型番	UL1007-16-GN相当品
取得規格	UL1007
曲げ半径	仕上外径×8倍
更に詳しく(参考)	〇1375ページ(類似仕様)



アース用圧着端子	
型番	RBA1.25-3.5RE相当品
サイズ	3.7mm
外幅	6.6mm
定格電圧	300V
更に詳しく	〇472ページ

Dsub
コネクタ付
ケーブル
MILソケット
コネクタ付
ケーブル
FCN
コネクタ付
ケーブル
コネクタ付
変換・分岐
ケーブル
セントロニクス
コネクタ付
ケーブル
IEEE1284ハーフ
ピッチコネクタ付
ケーブル
MR
コネクタ付
ケーブル
PCRハーフ
ピッチコネクタ付
ケーブル
PCSハーフ
ピッチコネクタ付
ケーブル
HDRA・HDR
コネクタ付
ケーブル
DX31ハーフ
ピッチコネクタ付
ケーブル
8840ハーフ
ピッチコネクタ付
ケーブル
Han防水
コネクタ付
ケーブル