

Device Net用コネクタ共通仕様

定 格

定格	VDE定格	UL定格	CSA定格
定格電圧	AC250V	AC300V	AC300V
定格電流	12A	10A	10A
適用電線	AWG24~12 0.2~2.5mm ²	AWG30~12	AWG28~12

材質仕様

材質仕様	プラグ側	ソケット側
金属部分		
充電金属部	リン青銅系銅合金	リン青銅系銅合金
表面処理	※スズメッキ	※スズメッキ
絶縁材質		
絶縁材質色	ポリアミド樹脂 緑色	PBTP樹脂 緑色
絶縁材質の品質	合格	
温度表示 (UL746B)	125℃	140℃
動作状態における温度 (IEC216-1)		
高温	100℃	120℃
低温	-40℃	-40℃
トラッキング特性 (IEC 112/DIN VDE0303-1)	CTI600	CTI225
燃焼特性		
UL94	V2	V0
IEC707	FH2-20	

※型番末尾にAuが付くもののみ金メッキ処理となります。金メッキ厚さ0.8μm (技術仕様は変更されることがあります。)

●ULNo.E60425

Device Net用コネクタ



0429ページ

- DeviceNet用コネクタ…
5種のCOMBICONは、DeviceNet用のコネクタとしてODVA(Open DeviceNet Vendor Association Inc.)より認可を受けております(ODVA Vendor ID: 562)。接点に金メッキを採用しており、非常に小さな接点抵抗と確実な導通を約束します。また、フランジ付き商品を使うことで、径の太いDeviceNet専用ケーブルを接続した場合にプラグとソケットとが外れる心配がなくなります。
- 任意の極の端子台を連続的に配置できますので便利で整然とした配線条件が得られます。

レバー式コネクタ共通仕様

- ML-4500シリーズコネクタは従来工具が必要であったナイロン製小型コネクタと違い、専用工具を必要としないで作業のできる新しいタイプの小型ナイロンコネクタです。
- ボタンロック機構を採用していますので、撚り線や細かい単線の結線性がUPしました。
- 単線、より線の両方に対応しております。
- プラグとレセプタクルは逆挿入防止構造になっております。

仕 様

定格	DC300V-10A
耐電圧	AC2000V(1分間)
絶縁抵抗	DC500V、100MΩ以上
接触抵抗(初期値)	20mΩ以下
取得規格	UL規格(フィールドワイヤリング対応)・C-UL規格・TUV規格(IEC61984)
極数(P)	2、3、4
主絶縁材	本体：ナイロン66(UL94V-0)、ボタン：ナイロン66(UL94V-0)
定格適合電線	単線：φ1.2mm(AWG16)、撚線1.25mm ² (AWG16)
使用可能電線範囲	単線：φ0.4mm~φ1.6mm(AWG26~AWG14)
	撚線：0.2mm ² ~2.0mm ² (AWG24~AWG14)
標準剥き線長	10mm
推奨適合工具	マイナスドライバー ※ボタンを押し込めるものなら何でも可

レバー式コネクタ



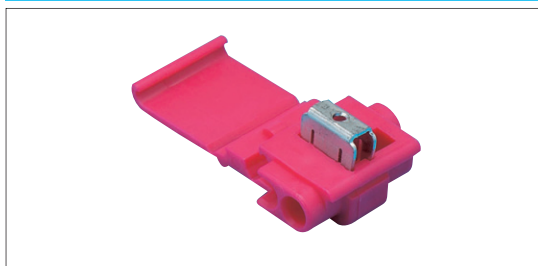
0431ページ

ワンタッチコネクタ



詳細仕様0432ページ

分岐圧接コネクタ



詳細仕様0433ページ

e-CON

CC-Link
ワンタッチ

オリジナル
工具

ダイナミック

コマmercial
メーテンロック

(ミニ)
ユニバーサル
メーテンロック

EIコネクタ

EH/XH/NH
コネクタ

VH/PH
コネクタ

EL/SM/
1625/3191

5051/5045/
5559/5557

CB01/CLO7
コネクタ

DeviceNet用
コネクタ/その他
樹脂製コネクタ