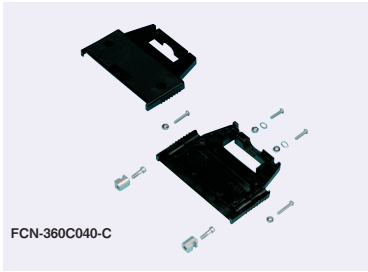


富士通コンポーネント

コネクタフード(中継タイプ)

コネクタ



FCN-360C040-C

**ココが
特長**

中継専用FCNフード

- ケーブル対ケーブルの中継接続専用フードです。
- ハンダ付けタイプのオスコネクタとメスコネクタに共用で使用することが出来ます。

!
ご注意

- ・圧接型メスコネクタのFCN-367Jシリーズ(**065ページ**)には使用できません。
- ・中継目的以外には使用できません。

ネジ
ロック 中継 2D
CAD

在庫品

RoHS

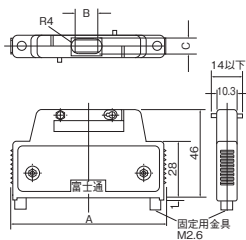


Order
注文例

型番
FCN-360C024-C

外形図

(単位: mm)

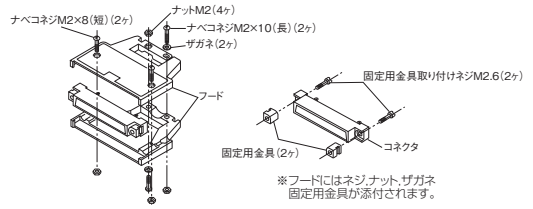


●適用ケーブル仕上外径

芯数	仕上外径
24	φ8.2
32	φ9.3
40	φ11.3
48	φ13.0

ケーブルを確実に固定するためクランプ内径より若干大きく設定しております。

構造図



※フードにはネジ、ナット、ザガネ固定用金具が添付されます。

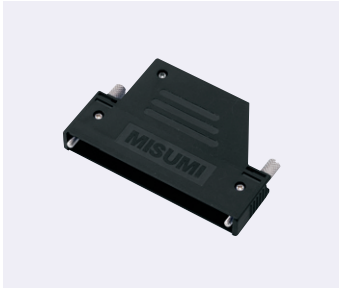
1個単位



型番	芯数	A	B	C	¥通常単価		重量 g
					1~2個		
FCN-360C024-C	24	52.40	—	φ8.0	270		16.3
FCN-360C032-C	32	62.56	2.0	φ8.0	342		18.4
FCN-360C040-C	40	72.72	6.0	φ8.0	342		21.6
FCN-360C048-C	48	82.88	10.0	φ8.0	342		23.4

ミスミ

省スペース対応フード



**ココが
特長**

ストレート、アングル兼用FCNフード

- FCNコネクタ40芯専用のミスミオリジナルフードです。
- ケーブルの引き出し方法がストレート、アングル両方に使えます。
- 記名板を標準装備。
- ローレットネジにより、ドライバーの使用しづらいケーブル下にある接続ネジの取り付けが簡単!
- 黒色フードで統一感アップ!

!
ご注意

- ・クランプ厚は5.9mmです。クランプする際はシース厚を調整して固定して下さい。
- ・FCNコネクタ40芯以外には使用できません。
- ・圧接タイプFCNコネクタのFCN-367Jシリーズには使用できません。
- ・推奨ケーブルはNA20276です。

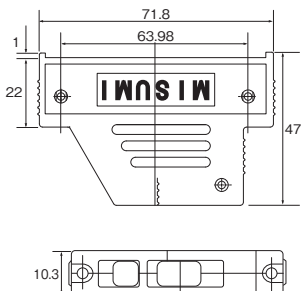
省スペース
ネジ
ロック

在庫品

RoHS

外形図

(単位: mm)



付属部品

ネジ M2.6x3 M2x3 ローレットネジx2(M2.6)	ナット M2.6x3 M2x3
記名板x1	ケーブルオサエx1

*注意

・クランプ厚は5.9mmです。クランプする際はシース厚を調整して固定して下さい。

項目	材料	仕上げ
フード	PC/ABS	—
結合固定ネジ	鉄: SWCH10R	ニッケルメッキ

1個単位



型番	芯数	¥通常単価			重量 g
		1~29個	30~79個	80~99個	
BKH-FCN40	40	277	267	252	17



Order
注文例

型番
BKH-FCN40

ミスミ VONA 配線部品 **検索**

WEBなら当日・翌日出荷3万点以上!!

●通常単価・数量スライド単価・出荷日等の最新情報はミスミVONA eカタログをご参照ください。
●ご注文の数量によっては、都度納期お見積りとなる場合がございます。