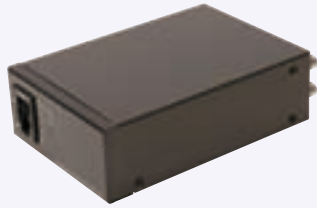


AC100V入力 12pinアナログ信号←→BNC



EMVC-A402/403専用電源!!

- 12pinカメラケーブルよりBNC端子へ容易に変換。
- スイッチング電源内蔵タイプ(AC100V入力)。
- 小型、軽量。

Delivery
納期出荷日
5日目

10個以上ご注文の場合には、ご相談ください。

非在庫品



ご注意

- ・外観および仕様は、予告なく変更することがあります。
- ・上記商品は、ソニー製カメラとの接続用として開発されています。他メーカー製カメラとの接続時には、仕様をよくご確認の上、お客様の責任の範囲でご使用ください。



型式	単 価
	1~9個
EMVJ-AC	¥23,000

仕様

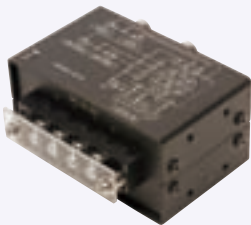
対応信号方式	EIA/NTSC
電源入力 電圧	AC100V(50/60Hz)
定格出力電圧	DC13V/1.3A
消費電力	34W
端子	CAMERA(12pin)、VIDEO(BNC型)×2、HD(BNC型)、VD/SYNC(BNC型)、TRIG(BNC型)、WEN(BNC型)
動作環境	動作 温度: -5~45°C、湿度: 10~90%RH(結露なきこと)
	保存 温度: -30~60°C、湿度: 10~90%RH(結露なきこと)
重量・外形寸法(mm)	700g、110(W)×50(H)×160(D)
規格	PSE

付属品

①	電源コード	1本
②	取扱説明書	1部
③	ACプラグ変換アダプタ	1個

外形寸法図については、カタログ専用Webサイト
<http://www.misumi.co.jp/fpc/> の商品ページをご参照ください。

DC12V入力 12pinアナログ信号←→BNC



EMVC-A402/403専用電源!!

- 12pinカメラケーブルよりBNC端子へ容易に変換。
- 汎用電源より入力可能(DC12V)。

Delivery
納期出荷日
5日目

10個以上ご注文の場合には、ご相談ください。

非在庫品



ご注意

- ・外観および仕様は、予告なく変更することがあります。
- ・上記商品は、ソニー製カメラとの接続用として開発されています。他メーカー製カメラとの接続時には、仕様をよくご確認の上、お客様の責任の範囲でご使用ください。



型式	単 価
	1~9個
EMVJ-DC	¥11,000

仕様

対応信号方式	EIA/NTSC
電源入力 電圧	DC12V
定格出力電圧	DC12V
端子	CAMERA(12pin)、VIDEO OUT(BNC型)、CLOCK OUT(BNC型)、HD IN(BNC型)、VD IN(BNC型)、DC IN 12V(端子台)
動作環境	動作 温度: -5~45°C、湿度: 10~90%RH(結露なきこと)
	保存 温度: -30~60°C、湿度: 10~90%RH(結露なきこと)
重量・外形寸法(mm)	700g、84(W)×40(H)×76(D)

付属品



①	マウントブラケット	2個
②	ネジ	4個

外形寸法図については、カタログ専用Webサイト
<http://www.misumi.co.jp/fpc/> の商品ページをご参照ください。