

RAIDシステム

RAIDとは…

RAIDとは(Redundant Arrays of Inexpensive Disks)の略で、複数のHDDを使用することで1台の時よりも性能を向上させる使用方法です。

FA環境では、装置の稼働率向上のためにRAID 1(二重化:ミラーリング)が主に使用されています。

主な特長		
ディスク構成	目的	耐障害性の向上
	HDD数	2台以上
特長		・データバックアップ
		・データ転送速度は同じ
		・容量は1/2に減少
		・データ復旧時間の短縮
		・低価格

■ RAID 1 (ミラーリング)

少なくとも2台のHDDが必要です。HDDを増やすことで、更に耐障害性を向上させることができます。耐障害性を狙った構成ですので、データの読み書き時間の短縮はできません。

HDDは各メーカーのエンタープライズモデル/データセンターモデルを推奨致します。又、保守交換用に同一モデルのHDDを、ご準備頂くことを推奨致しております。

RAIDシステムの構築例

パターン1 内蔵型RAIDユニット+HDD

ミラーリング、ストライピングどちらの構築も可能。

RAIDコントローラを搭載済みで、HDDの組立のみユーザーで行う取り扱い易いタイプ。



RAIDユニット
(SATA3.5インチHDD用)
●8416ページ



RAIDユニット
(SATA2.5インチHDD用)
●8416ページ

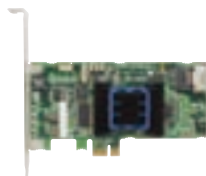


HDD
●8411ページ

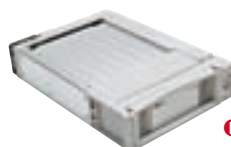
パターン2 RAIDカード+リムーバブルフレーム+HDD

ミラーリング、ストライピングどちらの構築も可能。

カスタマイズ性が高く、自由に構成することができるが、組立にはある程度の知識を必要とする上級者向けタイプ。



RAIDカード
●8534ページ



リムーバブル
フレーム
●8413ページ



HDD
●8411ページ

■ 関連情報

●FAパソコン/ハードウェアRAIDモデル、ラインナップ拡充致しました。

FAパソコン/セレクションガイドはこちら ●8005ページ

RAIDユニット(SATA 3.5インチHDD用)



- ・本商品はPC用です。サーバー及びワークステーション向けプロセッサ及びチップセットでのご使用は避けて下さい。
- ・インターフェース側でRAID機能を所持する場合正常に動作できない場合がございます。
- ・HDDは必ず同一メーカー、同一型式のものをご使用下さい。
- ・内蔵用のHDD(3.5インチSATA)は別売りです。
- ・Pentium4対応のメインボード搭載PCでは使用できません。
- ・外観および仕様は、予告なく変更することがあります。



特別な設定が不要な 簡単SATA RAIDコントローラ

- RAIDコントローラ搭載済みで、3.5インチHDD(SATA・2台)を組み込んで簡単にRAID-0、RAID-1を構成。
- OSやアプリケーションのインストールは通常のHDDと同様に行えます。
- HDDが故障した際は自動的にデータが再構築されシステムは停止しません。
- 液晶パネルでステータスを一目で簡単に確認できます。



※下記以上の数量をお求めの場合には、納期/価格に関してミスQCTセンターまでお問い合わせください。

型式	単価		
	1~9台	10~19台	20~29台
RDMCS-ARaid3500-AP-W-R	¥49,800	¥48,000	¥45,000



Delivery
納期

出荷日

1~5台	翌日(当日)
6台~	都度見積

当日出荷は、17時までに都度お申し付けください。

在庫品

仕様

ホストインターフェイス	SerialATA ※動作モード SerialATA2.5(3.0Gbps) ※NCQ(Native Command Queuing)非対応
HDDインターフェイス	SerialATA ※PATA非対応
HDD動作モード	SATA 3.0Gb/s , 1.5Gb/s
RAIDレベル	RAID-1(ミラーリング)、RAID-0(ストライピング)
ドライブベイ	5.25インチベイ×2
インターフェイスコネクタ	SATA x 1(ホストPC)、SATA電源コネクタ、ファンコネクタ、RS-232、USB to RS232
LCD表示	HDDステータス(ファン、温度監視を含む)
LED	HDDステータス(リード、ライト)
対応OS	Windows XP , Windows Vista , Windows 7 , Windows Server 2003 /R2, Windows Server 2008 /R2
動作電圧	DC5V, DC12V
重量・外形寸法(mm)	1.23kg, 146(W)×195(D)×86(H)
規格	CE, FCC, UL
付属品	マニュアル、1ポートシリアルケーブル、RS232通信ケーブル、RS232 to USBケーブル、ユーティリティディスク、鍵×4本、ネジ類

RAIDユニット(SATA 2.5インチHDD用)

新商品



- ・本商品はPC用です。サーバー及びワークステーション向けプロセッサ及びチップセットでのご使用は避けて下さい。
- ・インターフェース側でRAID機能を所持する場合正常に動作できない場合がございます。
- ・HDDは必ず同一メーカー、同一型式のものをご使用下さい。
- ・内蔵用のHDD(2.5インチSATA)は別売りです。
- ・外観および仕様は、予告なく変更することがあります。



5インチベイ1つでRAID構築可能な 省スペースSATA RAIDコントローラ

- RAIDコントローラ搭載済みで、2.5インチHDD(SATA・2台)を組み込んで簡単にRAID-0、RAID-1を構成。
- OSやアプリケーションのインストールは通常のHDDと同様に行えます。
- HDDが故障した際は自動的にデータが再構築されシステムは停止しません。
- 液晶パネルでステータスを一目で簡単に確認できます。



※下記以上の数量をお求めの場合には、納期/価格に関してミスQCTセンターまでお問い合わせください。

型式	単価		
	1~9台	10台~19台	20台~29台
RDMCS-ARaid-M300-R	¥53,800	¥52,800	¥51,800



Delivery
納期

出荷日

1~5台	翌日(当日)
6台~	都度見積

当日出荷は、17時までに都度お申し付けください。

在庫品

仕様

ホストインターフェイス	SerialATA ※動作モード SerialATA2.5(3.0Gbps) ※NCQ(Native Command Queuing)非対応
HDDインターフェイス	SerialATA ※PATA非対応
HDD動作モード	SATA 3.0Gb/s , 1.5Gb/s
RAIDレベル	RAID-1(ミラーリング)、RAID-0(ストライピング)
ドライブベイ	5.25インチベイ×1
LCD表示	HDDステータス(ファン、温度監視を含む)
LED	HDDステータス(リード、ライト)
対応OS	Windows XP , Windows Vista , Windows 7 , Windows Server 2003 /R2, Windows Server 2008 /R2
動作電圧	DC5V, DC12V
重量・外形寸法(mm)	0.65kg, 146(W)×165(D)×43(H)
付属品	マニュアル、1ポートシリアルケーブル、RS232通信ケーブル、RS232 to USBケーブル、ユーティリティディスク、鍵×4本、ネジ類