



FAパソコン PCIx4 PCIex2 リコー製マザー搭載UPS電源モデル

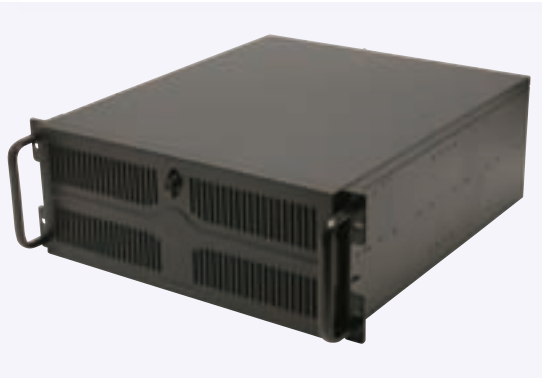
F A 計 測 P C
19 インチ ラックマウント PC

フルカスタム PC

小型PC

中型PC (ATXサイズ)

19インチ ラックマウント PC



- ・外観および仕様は、予告なく変更することがあります。
- ・パソコン本体は縦置きにできません。
- ・電源バッテリーを垂直方向に取り付けた場合、フレームとバッテリーバックの接合部に荷重がかかり、コネクタ破損が生じて液漏れが発生する危険性があります。
- ・電源通信ケーブルが正しく接続されていない場合、OS起動と同時にシャットダウン処理が開始されます。ご使用前に電源通信ケーブルを接続して下さい。
- ・Windows7インストールモデルには標準UPSサービスがございませんので、リカバリーを行う際には添付専用ソフトのインストールをお願い致します。



出荷日	
1~5台	3日目
6台~	都度見積

17時以降のご注文につきましては、翌日受注扱いとなります。

非在庫品



瞬停対策済み、国産品質の画像処理向けPC

- 電源をバッテリーでバックアップしているため、停電時でも瞬停時間ゼロでWindowsを自動的にシャットダウンします。
- 信頼性の高い国産(リコー製)マザーボードを搭載しています。
- Core2Duo 3.0GHzと4GBメモリでハイパフォーマンスを実現します。
- フロントからHDDの交換を行うことができます。
- 最大で、PCIバス4スロット、PCI Expressバス2スロットに拡張カードを搭載できます。
- フロントに12cm吸込みファン×1、リアに8cm吐出しファン×2を実装し、筐体内を強力に冷却します。
- システムファンの停止をブザー音とLEDでお知らせします。
- フロント全面を防塵フィルタで保護し、条件の悪い環境からシステムを守ります。
- 19インチラックに組込み可能です。



※6台以上をお求めの場合には、納期/価格に関してミスミQCTセンターまでお問い合わせください。

Core2Duo 3Gモデル(メモリ:4GB HDD:320GB)		
型式	モデル	単価(送料別)
BBC-9935C23GP-MLT	OSなし	¥219,500
BBC-9935C23GP-MLT-XP	日本語 WindowsXP	¥243,500
BBC-9935C23GP-MLT-XP-M	マルチランゲージ WindowsXP Pro	¥243,500
BBC-9935C23GP-MLT-W7	日本語 Windows 7 Pro 32bit	¥263,500
BBC-9935C23GP-MLT-W7-E	英語 Windows 7 Pro 32bit	¥263,500

詳細

3.5インチベイ×2
FDD、HDDなどを搭載できます

5インチベイ×3
12cmファンを取り外すとドライブを3台まで搭載できます

リムーバブルHDD
フロントからHDDの交換ができます

メモリ 4GB
240pin DDR2-SDRAM PC2-6400 2GB×2デュアルチャンネル

電源バッテリー
停電時に電源をバックアップし、システムダウンを回避します

PCI 4スロット
PCIバス×4に拡張カードを増設できます

国産マザーボード
高品質リコー製マザーボードを採用

PCI Express (x16)
1枚拡張カードを増設できます

国産450W ノンストップ電源
信頼性の高い国産電源

PCI Express (x4)
1枚拡張カードを増設できます

Core2Duo 3.0GHz
信頼性の高いCPUファンを採用

電源通信ケーブル
電源の状態をシステム管理するために接続します

仕様

システム	CPU	Intel Core2Duo 3.0GHz (Wolfdale, FSB 1333MHz, 6MB)
	システムメモリ	4GB (240pin DIMM DDR2-SDRAM PC2-6400) ※2GB×2枚、Dual Channel仕様 ※Windows7、Windows XPモデルのOS上で認識されるメモリ容量は約3GB迄です。
	増設メモリ	空きスロット×2 (最大4GB増設可能) 240pin DIMM DDR2-SDRAM (ECC不可)
	HDD	3.5インチ SATAII/300 320GB×1 ※OSプリインストールモデルでは全領域がCドライブとなります。 ※HDDリムーバブル仕様
	使用部品	シャーシ:PCBC-S400-J01-R、メインボード:PCMB-FB15
	シャーシファン	フロント:12cm×1 (吸込み) リア:8cm×2 (吐出し)
	BIOS	Phoenix
	チップセット	Intel Q35
	DVDマルチ	5.25インチ SATA×1 DVD-ROM/RAM±R/±R DL(2層)/±RW CD-ROM/R/RW
	FDD	3.5インチ 2モード×1 ※FDDは在庫がなくなり次第、本体色:黒タイプから、 PCFX-404-R (FDD+カードリーダー・白タイプ DB425ページ) へ変更となります。
空きドライブベイ	フロント5.25インチ×3、フロント3.5インチ×2	
拡張/スロット数	PCI(32bit)×4、PCI Express(x16)×1、PCI Express(x4)×1	
AC電源自動復旧機能	あり(ジャンプ設定)	
動作環境	温度:5~40℃、湿度:20~80%RH (結露なきこと)	
外形寸法(mm)	482(W)×480(D)×177(H)	

電源	入力	AC定格	AC85~264V(自動切替)(47~63Hz)				
		DC定格	DC24V(バッテリー専用)				
	出力	最大負荷電流(連続)	+5V	+3.3V	+12V	-12V	+5Vsb
			22A	20A	22A	0.5A	2A
		最大出力電力(連続)	合計 160W				
			合計 334W				
	最大負荷電流(ピーク)	33A	30A	30A	0.5A	2.5A	
			合計 200W				
		合計 432W					
		合計 450.5W					
最小負荷電流	-	-	-	-	-		
効率(平均)	73%						

付属品

①	鍵	2本
②	3.5インチHDD用5インチベイマウントキット	1式
③	AC電源ケーブル(1.7m)	1本
④	RS-232ケーブル	1本
⑤	OSリカバリディスク	1枚

※BBC-9935C2P-MLTIには、⑤番は付属しません。
※本製品にはドライバディスクは付属しません。

関連情報

- ・PC技術情報:PC内部構造図/注意事項 → **8109~8110ページ**
- ・PC技術情報:ドライバ/外形図/AC電源自動復旧機能マニュアル → <http://jp.misumi-ec.com/el/>
関連情報をご覧ください。

I/O	インターフェース	ポート数	ポート仕様
	内部 オンボード	SATA	4 7pin UltraSATA/3000対応
		シリアル	1 RS-232(10pinピンヘッダ) ※ PCPU-COM(08239ページ) 使用で増設可
		パラレル	1 SPP/ECP/EPP(26pinピンヘッダ) ※ PCMB-LPT(08239ページ) 使用で増設可
筐体前面	USB	4 USB2.0(10pinピンヘッダ×2)	
	IOパネル	シリアル	3 RS-232(D-sub 9pinオス) ※内1ポート電源通信ケーブルを接続する為 ご使用になれません
		キーボード	1 PS/2仕様(ミニDIN 6pinメス)
		マウス	1 PS/2仕様(ミニDIN 6pinメス)
USB		4 USB2.0 タイプA(4pinメス)	

表示機能	アクセラレータ	チップセット内蔵	
	ビデオメモリ	最大384MB(DVMTにより動的に割当)	
	最大解像度	アナログ	CRT/LCD:2,048×1,536(1,600万色)
		デジタル	DVI/LVDS:1,980×1,200(1,600万色) ※デジタル表示はPCI Express(x16)/バスに搭載可能なADD2カード使用に限る
コネクタ形状	アナログ	HD-15pinメス	
VGA機能のDisable	可能 (BIOS設定)		

LAN	ネットワーク規格	10BASE-T、100BASE-TX、1000BASE-T/TX
	コントローラチップ	Intel RU82566DM
	ポート	RJ45×1
	LAN機能のDisable	可能 (BIOS設定)

サウンド	コントローラチップ	Sigmatel STAC9228D
	入出力ポート	ライン IN/OUT マイクIN
	サンプリングレート	7~48kHz
	サウンド機能のDisable	可能 (BIOS設定)

バッテリー	使用バッテリー	密閉型鉛蓄電池 12V×2直列
	公称バッテリー電圧	24V
	定格容量	2.3Ah
	内蔵ヒューズ定格	30A 32V
	充電時間	約10時間(完全放電~満充電)
	バックアップ時間	全負荷約3分