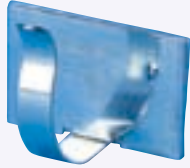


配線固定ステッカー(スチール製)

RoHS

ココが
特長

スチール製の配線固定ステッカー

- 両面テープにより、パネルや壁面など任意の位置に取付可能な配線固定具です。

Delivery
納期

出荷日

1~10/バック 翌日(当日)

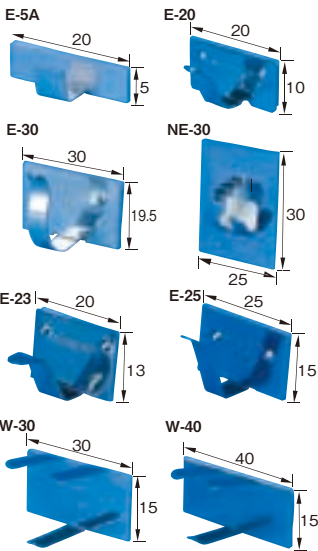
11バック~ 都度見積

当日出荷は、17時までに都度お申し付けください。

在庫品

外形図

(単位: mm)



仕様

材質	スチール(ユニクロメッキ処理)、アルミ(E-5Aのみ)
使用温度範囲	-10℃~+90℃

Order
注文例

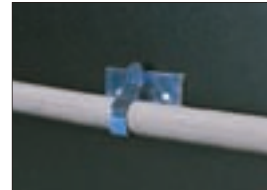
型式

E-5A

バック入り数

100P

使用例



1バック 100個入

(単位: mm)

型式	バック入り数	適合電線 外径	高さ (電線固定時)	重量 (g/個)	標準単価		
					1~4/バック	5~9/バック	10~29/バック
E-5A	100P (100個)	2.5~3	6	0.2	¥1,320	¥1,250	¥1,180
E-20		3~4	12	1.2	¥980	¥930	¥880
E-23		3~5	15	1.6	¥1,050	¥990	¥940
E-25		5~7	20	2.3	¥1,200	¥1,140	¥1,080
E-30		10~18	25	4.0	¥2,260	¥2,140	¥2,030
NE-30		7~10	15	3.6	¥2,750	¥2,610	¥2,470
W-30		10~15	18	3.0	¥2,190	¥2,080	¥1,970
W-40		10~15	18	4.1	¥2,650	¥2,510	¥2,380

配線固定ステッカー(スチール製・スポンジ付)

RoHS

ココが
特長

スポンジ付きのスチール製配線固定ステッカー

- 粘着力が強く長時間にわたり安定性能を保持しますので、確実な取付が可能です。
- 外面はカラー塗装(グレー)をほどこしてあるため変色はありません。
- 線材保持部分にスポンジ状の絶縁体がついているので線材の被覆を傷つけず保持します。凹凸面・粗い面に有効な粘着式ステッカーです。

Delivery
納期

出荷日

1~5/バック 翌日(当日)

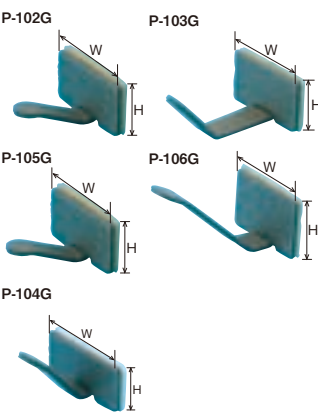
6バック~ 都度見積

当日出荷は、17時までに都度お申し付けください。

在庫品

外形図

(単位: mm)



仕様

材質	鉄(カラー亜鉛メッキ)、発泡絶縁体
使用温度範囲	-40℃~+80℃
色	グレー

Order
注文例

型式

P-102G

使用例



1バック 100個入

(単位: mm)

型式	W	H	アーム長	重量 (g/個)	標準単価		
					1~4/バック	5~9/バック	10~29/バック
P-102G	19.5	9~10	14.5	0.60	¥958	¥875	¥690
P-103G		10	25	0.81	¥1,018	¥990	¥730
P-104G		20	1.51	¥1,338	¥1,180	¥960	
P-105G	25	13	28	2.10	¥1,678	¥1,480	¥1,210
P-106G		15	38	2.91	¥1,938	¥1,765	¥1,390



結束バンド

結束バンド
固定具ケーブル
グラウンドケーブル
ブッシュケーブル
クリップ配線固定
ステッカー

工業用テープ

この
価格は値下げした
商品です
プライス
ダウン