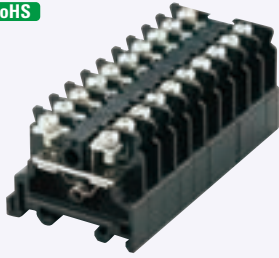




UKシリーズ(1段・ネジアップ)

RoHS



ココが特長

組立型のバネアップ式ブロック端子台

- 圧着端子の締め付けネジは、導通板から外れても、上がった状態で保持されるネジアップ式を採用し、丸型圧着端子の接続に最適です。
- DIN規格35mm幅レールへの取付はレールの上から簡単にはめ込むことが可能で、取り外しもドライバーだけで簡単に行えます。

ネジアップ式→端子ネジを緩めても、導通板の上で保持され脱落しません。作業中のネジの紛失がなくなります。



- ・Y型圧着端子は、奥まで挿入できないため推奨しておりません。
- ・アクセサリは含みません。下記関連商品を参照ください。

CSA UL TÜV JIS 600V 信号用 電源用 2D CAD



納期

出荷日

1~5パック	翌日(当日)
6パック~	都度見積

当日出荷は、17時までに都度お申し込みください。

在庫品

35mmDINレールへの装着及び取り外し方法



取付は、レールの上からはめ込むだけです。



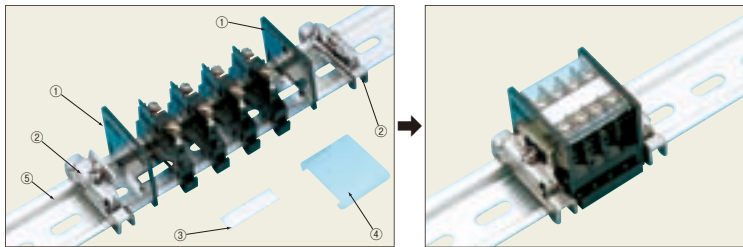
取り外しもドライバー1本で簡単に行えます。

共通仕様

定格電圧	AC, DC600V
耐電圧	AC2500V, 1分間
絶縁抵抗	1000MΩ以上(DC1000V)
周囲温度	-20℃~+55℃
本体材質	ポリカーボネート UL94V-2
準拠規格	JIS C 2811
その他規格	UL File No.E70906, CSA File No.LR67180, TÜV License No.R9451484

ユニット構成例

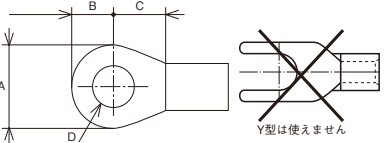
○番号の名称は、下記表参照



適合圧着端子

(単位: mm)

	A	B	C	D (Min)
UK10	5.8	3	5	φ3.2
UK15	6.7		6	φ3.7
UK25	8.7	4.7	5	φ4.3
UK35	9.7	5.2	5	φ4.3



関連商品

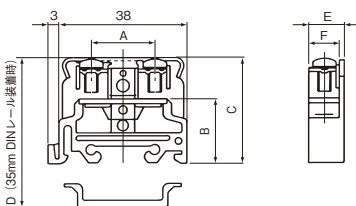
型式	①エンドプレート	②止め金具	③記名板	④絶縁保護カバー	⑤DINレール	渡り金具
タイプ	No.	⑤108ページ	⑤104ページ	⑤109ページ	⑤109ページ	⑤110ページ
UK	10	UK151-251-A	MKS9L	KT-E	KT15N-D	MRA MRB
	15	UK152-252-A				
	25					
	35	UK351-A・UK352-A				

個別仕様

タイプ	型式 No.	締付ネジ	締付トルク	端子台ピッチ	端子種別	適合電線(mm <sup>2</sup> )	UL・CSA認定仕様			適合圧着端子仕様	
							電圧(V)	電流(A)	適合電線(AWG)	サイズ	最大取付個数
UK	10	M3	0.5N·m	7mm	ネジアップ式	1.25	AC, DC 600	10	20~16	1.25-3	2個/1ネジ
	15	M3.5	0.8N·m	8mm		2		15	22~14	2-3.5	
	25	M4	1.2N·m	10.3mm		5.5		25	22~10	2-4	
	35		11.3mm			35		22~8	5.5-4		

外形図

(単位: mm)



型式	A	B	C	D	E	F
UK	10	15	20.6	36.5	7	6
	15	19	20.8		8	6.8
	25		20.8		10.3	8.8
	35	20	21.8	35	38.5	11.3



1パック 10個入

型式	基準単価	スライド単価		重量 (10個/g)
	1~4パック	5~9パック	10~19パック	
UK10-10P	¥900	¥865	¥820	¥800
UK15-10P	¥900	¥865	¥820	¥800
UK25-10P	¥1,000	¥945	¥900	¥870
UK35-10P	¥1,400	¥1,325	¥1,100	¥900



Order  
注文例

型式  
UK15-10P

組み上り横幅の計算

型式	横幅
UK10	7N+4.6mm
UK15	8N+4.6mm
UK25	10.3N+4.6mm
UK35	11.3N+4.6mm