

MWIシリーズ(端子間ピッチ7mm)

RoHS

2D CAD 125V 信号用

Delivery 納期

**ココが
特長** 高密度・多芯のMR50芯コネクタ搭載端子台

- MRコネクタ50芯オス/メスから選択可能
- DINレール取付、ネジ取付両対応

1台から注文OK!

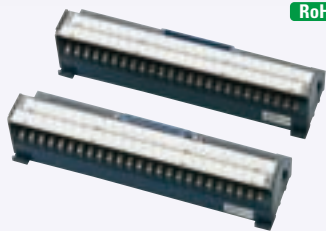
出荷日

1~20台 翌日(当日)

21台~ 都度見積

当日出荷は、17時までに都度お申し付けください。

在庫品



オス



メス



MWI-MR50A-TB50 (TOP VIEW)

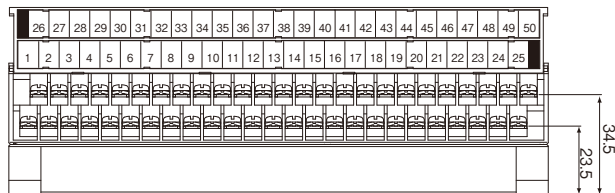
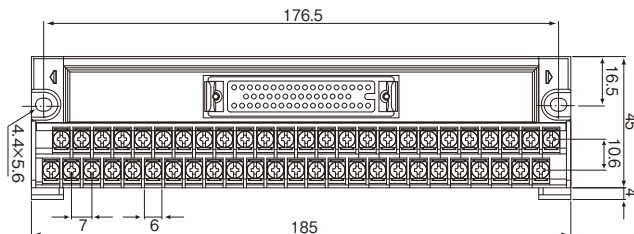
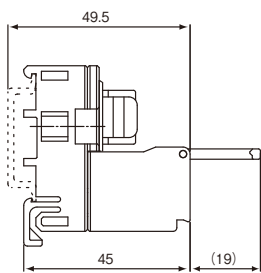
50芯 (オス)	搭載コネクタピン配列																		
	1	2	3	4	5	14	15	16	17	18								
						19	20	21	30	31	32							
	33	34	35	36	37	46	47	48	49	50								
記名板(端子台)																			
					26	27	28	29	30	46	47	48	49	50				
1	2	3	4	5	21	22	23	14	25									

MWI-MR50B-TB50 (TOP VIEW)

50芯 (メス)	搭載コネクタピン配列																		
							33	34	35	36	37	46	47	48	49	50		
						19	20	21	30	31	32							
	1	2	3	4	5	14	15	16	17	18								
記名板(端子台)																			
					26	27	28	29	30	46	47	48	49	50				
1	2	3	4	5	21	22	23	14	25									

外形図

(単位: mm)



接続情報

型式	極数	実装コネクタ(本多通信工業)	推奨ハーネス	コネクタ端子台重量(g)
MWI-MR50A-TB50	50	MR-50RMD2(オス)	ARシリーズ(●2287ページ~)	213
MWI-MR50B-TB50		MR-50RFD2(メス)		216



型式	極数	基準単価		
		1~4台	5~9台	10~29台
MWI-MR50A-TB50	50	¥6,270	¥5,957	¥5,392
MWI-MR50B-TB50		¥6,630	¥6,299	¥5,702



Order
注文例

型式
MWI-MR50A-TB50

仕様

定格電圧	AC/DC125V
定格電流	1A
耐電圧	AC500V 1分間
耐振動性	複振幅 1.5mm/1時間(10~55Hz/min)
耐衝撃性	10G相当
絶縁抵抗	100MΩ以上(DC500Vメガ)
周囲温度(動作)	-20~+80℃
周囲温度(保管)	-20~+80℃
相対湿度	45~85%
端子間ピッチ	7mm
端子台ネジ	M3
締付トルク	0.6~0.9N・m
適合電線	1.25mm²Max (2mm²Max: 指定圧着端子台使用時)

材質

端子台	UL94V-1(ポリカーボネイト)
端子ネジ	鉄、ニッケルメッキ
端子板	黄銅、スズメッキ
ケース	UL94V-0(ポリカーボネイト)

適合圧着端子

F1.25-M3		1.25-3	
F1.25-L3.5		1.25-M3.5	
F1.25-V3.5			
1.25-C3.5A			
F2-S3.5			

圧着端子総合は●3603ページ~。

端子台

コネクタ端子台
(圧着端子タイプ)

コネクタ端子台
(欧州タイプ)

コネクタ端子台
(欧州タイプ)

コネクタ端子台
(欧州タイプ)・
パネ

コネクタ変換
ターミナル

コモン端子台

ブロック端子台

2012.9

2013.8

5019