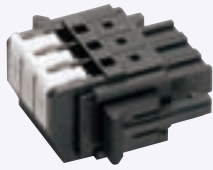


プラグコネクタ

RoHS



c-UL TÜV 専用工具不要 電源用 信号用 センサー モーター



Delivery
納期

ココが
特長

被覆を剥くだけで結線できるレバー式コネクタ

- ソケットコネクタ、またはパネル水平取付用ソケットコネクタとの結合用プラグコネクタです。
- 結線はより線、単線の両方に対応可能です。

基本仕様

定格電圧：DC300V
定格電流：10A
その他仕様：☎3496ページ

出荷日	
1~10 パック	翌日(当日)
11パック~	都度見積

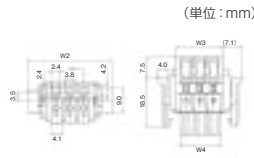
当日出荷は、17時までに都度お申し付けください。

在庫品

外形図

ML-4500-AP

極数	W2	W3	W4	重量(g)
2P	26.62	12.42	10.16	6
3P	31.7	17.5	15.24	8
4P	36.78	22.58	20.32	10



1パック 5個入



Order
注文例

型式	
ML-4500-AP-2P-5P	

型式	芯数	タイプ	標準単価	
			1~29/パック	30~39/パック
ML-4500-AP-2P-5P	2	プラグ	¥1,665	¥1,270
ML-4500-AP-3P-5P	3		¥1,945	¥1,515
ML-4500-AP-4P-5P	4		¥2,200	¥1,760
			¥1,070	¥1,315
			¥1,560	

ソケットコネクタ

RoHS



c-UL TÜV 専用工具不要 電源用 信号用 センサー モーター



Delivery
納期

ココが
特長

被覆を剥くだけで結線できるレバー式コネクタ

- プラグコネクタとの結合に使用するソケットコネクタです。中継接続として使用可能です。
- 結線はより線、単線の両方に対応可能です。

基本仕様

定格電圧：DC300V
定格電流：10A
その他仕様：☎3496ページ

出荷日	
1~10 パック	翌日(当日)
11パック~	都度見積

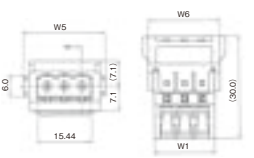
当日出荷は、17時までに都度お申し付けください。

在庫品

外形図

ML-4500-AJ

極数	W1	W5	W6	重量(g)
2P	12.42	18.62	15.42	5.5
3P	17.5	23.7	20.5	7.5
4P	22.58	28.78	25.58	9.5



1パック 5個入



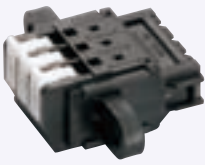
Order
注文例

型式	
ML-4500-AJ-2P-5P	

型式	芯数	タイプ	標準単価	
			1~29/パック	30~39/パック
ML-4500-AJ-2P-5P	2	中継用 ソケット	¥1,775	¥1,360
ML-4500-AJ-3P-5P	3		¥2,140	¥1,700
ML-4500-AJ-4P-5P	4		¥2,200	¥2,035
			¥1,160	¥1,500
			¥1,855	

パネル水平取付用ソケットコネクタ

RoHS



c-UL TÜV 専用工具不要 電源用 信号用 センサー モーター



Delivery
納期

ココが
特長

被覆を剥くだけで結線できるレバー式コネクタ

- プラグコネクタとの結合に使用するパネル水平取付用ソケットコネクタです。
- 結線はより線、単線の両方に対応可能です。

基本仕様

定格電圧：DC300V
定格電流：10A
その他仕様：☎3496ページ

出荷日	
1~10 パック	翌日(当日)
11パック~	都度見積

当日出荷は、17時までに都度お申し付けください。

在庫品

使用例



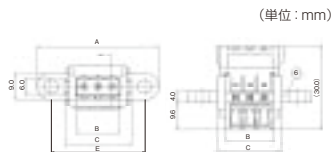
ご注意

・パネル上に水平に設置するタイプです。パネルにはめ込むタイプではありません。

外形図

ML-4500-ASJV

極数	A	B	C	E	重量(g)
2P	38.42	10.36	18.62	28.42	6.4
3P	43.5	15.44	23.7	33.5	8.3
4P	48.58	20.52	28.78	38.58	10.5



1パック 5個入



Order
注文例

型式	
ML-4500-ASJV-2P-5P	

型式	芯数	タイプ	標準単価	
			1~29/パック	30~39/パック
ML-4500-ASJV-2P-5P	2	パネル 水平取付用 ソケット	¥1,910	¥1,485
ML-4500-ASJV-3P-5P	3		¥2,265	¥1,820
ML-4500-ASJV-4P-5P	4		¥2,580	¥2,155
			¥1,285	¥1,620
			¥1,995	