

MSコネクタ組立サポート工具

コネクタ

丸型コネクタ



**ココが
特長**

MSコネクタ組立をサポートする便利工具

- コネクタ組立に大変便利な工具を開発しました。
- 表面はプラグコネクタ締め付け、裏面は中継アダプタ締め付け用。
- シェルサイズ10SLは、プラグコネクタ用のみの形状です。
- コネクタとクランプを確実に締付けることができます。
- サポート工具をコネクタ嵌合面にはめ込んで使います。
- MIL-DTL-5015シェルサイズに合わせてあります。



Delivery
納期

1個から注文OK!

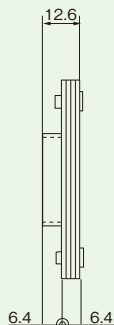
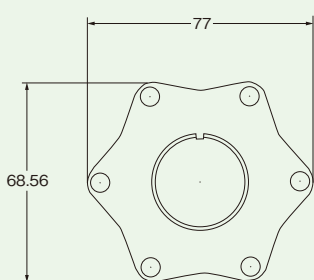
出荷日

1~3個	翌日(当日)
4個~	都度見積

当日出荷は、17時までには都度お申し付けください。

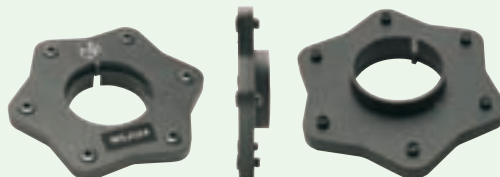
在庫品

外形図(MSJG-12~MSJG-36)



表面：プラグコネクタ用

裏面：中継アダプタ用



●材質
本体：SPCC
リベット：アルミ合金

●重量
約160g



型式	シェルサイズ	基準単価	スライド単価	
		1~2個	3~9個	10個~
MSJG-10	10SL	¥2,500	¥2,100	¥1,800
MSJG-12	12S	¥3,300	¥2,800	¥2,500
MSJG-14	14S			
MSJG-16	16S, 16			
MSJG-18	18			
MSJG-20	20			
MSJG-22	22			
MSJG-24	24			
MSJG-28	28			
MSJG-32	32			
MSJG-36	36			



Order
注文例

型式
MSJG-12

使い方

