

の  
価格は  
下げた  
商品  
です  
**プライス  
ダウン**

**MMSケーブルクランプ**

RoHS



**ココが特長** **ローコストタイプMSケーブルクランプ**  
 <<驚きの低価格を実現!!>>

- まずは価格をチェック!MSコネクタに取り付けて、ケーブルを締め付ける事により、ケーブル端への負荷を軽減し、断線を防ぎます。
- MIL規格準拠のコネクタであれば、他メーカー品にも使用可能です。

**!**  
ご注意

・バラ線を束ねた時の直径やケーブルの仕上がり外径が、クランプのケーブル引き出し口径より大きい場合、内蔵プッシングを取り除くか、現在の物より上のサイズでご検討頂く事をお奨めします。

MIL



Delivery  
納期

**1個から注文OK!**

**出荷日**

1~10個 **翌日**(当日)

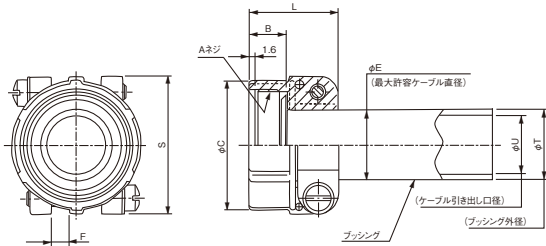
11個~ **都度見積**

当日出荷は、17時までに都度お申し付けください。

**在庫品**

外形図

(単位: mm)



材料/仕上

項目	材料	仕上
クランプ本体、サドル	アルミ合金	3色黒色クロメート処理
ゴムプッシング	合成ゴム	-



Order  
注文例

型式

**MMS3057-4A**

型式	適合シェルサイズ	標準単価			スライド単価		
		1~4個	5~9個	10~99個	5~9個	10~99個	
MMS3057-4A	10SL, 12S	¥250	¥225	¥213			
MMS3057-6A	14S	¥260	¥234	¥221			
MMS3057-8A	16S, 16	¥280	¥252	¥238			
MMS3057-10A	18	¥290	¥261	¥247			
MMS3057-12A	20, 22	¥300	¥270	¥255			
MMS3057-16A	24, 28	¥350	¥315	¥298			
MMS3057-20A	32	¥400	¥360	¥340			
MMS3057-24A	36	¥500	¥450	¥425			

型式	適合シェルサイズ(注1)	内蔵プッシング(注2)		φU	φT	A ネジ	B	φC ±0.8	φE	F	L±0.8	S±0.8	重 量 g
		個数	品名										
MMS3057-4A	10SL, 12S	1	MMS3420-4	6	7.7	5/8-24UNEF-2B	10.3	20.6	7.9	1.6	20.6	22.2	12.6
MMS3057-6A	14S	1	MMS3420-6	8	10.9	3/4-20UNEF-2B	10.3	24.6	11.1	2	22.2	27	26.6
MMS3057-8A	16S, 16	1	MMS3420-8	11	14	7/8-20UNEF-2B	10.3	27.8	14.3	2.8	23.8	29.4	24.5
MMS3057-10A	18	1	MMS3420-10	14	15.6	1-20UNEF-2B	10.3	30.2	15.9	3.2	23.8	31.8	23.5
MMS3057-12A	20, 22	1	MMS3420-12	16	18.8	1-3/16-18UNEF-2B	10.3	34.9	19	4	23.8	37.3	24
MMS3057-16A	24, 28	2	MMS3420-12-16	16	23.6	1-7/16-18UNEF-2B	10.3	42.1	23.8	4.8	26.2	42.9	56.9
MMS3057-20A	32	2	MMS3420-16-20	19	31.5	1-3/4-18UNEF-2B	11.9	51.2	31.8	6.4	27.8	51.6	90.2
MMS3057-24A	36	2	MMS3420-20-24	24	34.7	2-18UNEF-2B	13.5	56.4	34.9	7.5	29.4	57.9	103.7

(注1)ケーブルクランプはコネクタのシェルサイズに合わせてお選び下さい。

例: MMS3106B-20-16-Pのシェルサイズは20なので、適合ケーブルクランプはMMS3057-12AIになります。

(注2)MMS3057-16A, 20A, 24AIには、内蔵ゴムプッシングが2枚組み込まれています。

φU, φTは、全てのゴムプッシングを組み込んだ時の寸法を示しています。

**NMSケーブルクランプ**

RoHS



**ココが特長** **JAE製のMSケーブルクランプ**

- MSコネクタに取り付けてケーブルを締め付けることによりケーブル保護ができ、ハンダ付部などの断線を防ぐことができます。
- ケーブル保持部のゴムプッシングが2枚~3枚重なる構造になっているため、それを取り除くことにより径を調整することが可能です。(寸法表内、内蔵プッシング品名の所で枚数を確認してください。)

**!**  
ご注意

・防水機構ではありません。  
 ・バラ線を束ねたときの直径や、ケーブルの仕上がり外径がクランプのケーブル引き出し口径より小さいことを確認してください。もし大きい場合は内蔵プッシングを取り除くか、それより上のサイズの商品をお選びいただくことをおすすめします。



Delivery  
納期

**1個から注文OK!**

**出荷日**

1~10個 **翌日**(当日)

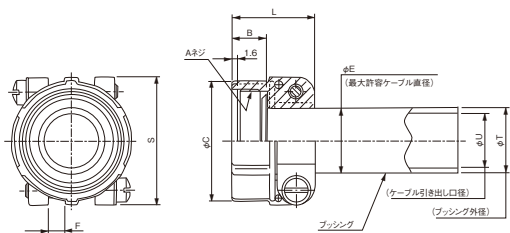
11個~ **都度見積**

当日出荷は、17時までに都度お申し付けください。

**在庫品**

外形図

(単位: mm)



材料/仕上

項目	材料	仕上
クランプ本体、サドル	アルミ合金	3色黒色クロメート処理
プッシング	合成ゴム	-



Order  
注文例

型式

**NMS3057-4A**

型式	適合シェル	標準単価			スライド単価		
		1~4個	5~9個	10~99個	5~9個	10~99個	
NMS3057-4A	10SL, 12S	¥320	¥265	¥230			
NMS3057-6A	14S	¥330	¥270	¥235			
NMS3057-8A	16S, 16	¥330	¥280	¥240			
NMS3057-10A	18	¥350	¥290	¥250			
NMS3057-12A	20, 22	¥380	¥310	¥270			
NMS3057-16A	24, 28	¥460	¥380	¥330			
NMS3057-20A	32	¥500	¥420	¥360			
NMS3057-24A	36	¥630	¥520	¥450			
NMS3057-40A	48	¥2,750	¥2,200	¥2,060			

型式	適合シェルサイズ(注1)	内蔵プッシング(注2)		φU	φT	A ネジ	B	φC ±0.8	φE	F	L±0.8	S±0.8	重 量 g
		個数	品名										
NMS3057-4A	10SL, 12S	1	MS3420-4	6	7.7	5/8-24UNEF-2B	10.3	20.6	7.9	1.6	20.6	22.2	12.6
NMS3057-6A	14S	1	MS3420-6	8	10.9	3/4-20UNEF-2B	10.3	24.6	11.1	2.0	22.2	27.0	26.6
NMS3057-8A	16, 16S	1	MS3420-8	11	14.0	7/8-20UNEF-2B	10.3	27.8	14.3	2.8	23.8	29.4	24.5
NMS3057-10A	18	1	MS3420-10	14	15.6	1-20UNEF-2B	10.3	30.2	15.9	3.2	23.8	31.8	23.5
NMS3057-12A	20, 22	1	MS3420-12	16	18.8	1-3/16-18UNEF-2B	10.3	34.9	19.0	4.0	23.8	37.3	24.0
NMS3057-16A	24, 28	2	MS3420-12-16	16	23.6	1-7/16-18UNEF-2B	10.3	42.1	23.8	4.8	26.2	42.9	56.9
NMS3057-20A	32, 32A	2	MS3420-16-20	19	31.5	1-3/4-18UNEF-2B	11.9	51.6	31.8	6.4	27.8	51.6	90.2
NMS3057-24A	36	2	MS3420-20-24	24	34.7	2-18UNEF-2B	13.5	56.4	34.9	7.5	29.4	57.9	103.7

(注1)ケーブルクランプはコネクタのシェルサイズに合わせてお選びください。

例: NMS3106B-20-4-Pのシェルサイズは20なので、適合ケーブルクランプはNMS3057-12AIになります。

(注2)NMS3057-16A~24AIには、内蔵ゴムプッシングが2枚組み込まれています。

φU, φTは、全てのプッシングを組合せた時の寸法を示します。

コネクタ

丸型コネクタ

セクションガイド

角型コネクタ

丸型コネクタ

ナイロンコネクタ

同軸コネクタ

2012.9

2013.8

3231