

MS3102 パネル取付レセプタクル

RoHS



MIL ハンダ 銀メッキ



**ココが
特長**

取付は前後方向どちらでも可能です

- MIL-DTL-5015 (MIL-C-5015) 準拠のコネクタです。(RoHS規格対応品)
- パネル取付レセプタクルの適合相手は、ストレートプラグ(03219ページ)/アングルプラグ(03222ページ)になります。

基本仕様

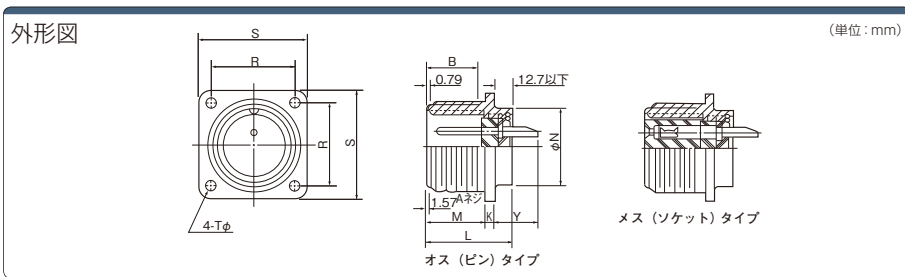
仕様に関しては 03216ページ~



- MMSシリーズはキー位置変更に対応できません。
- ジャンクションシエルの取り付けは、MMSシリーズのみ取り付け可能です。
- 他社製品MSコネクタ同士の適合は可能ですが、メーカーによって寸法や特性が異なる場合もございます。ご使用前には十分確認を行ってください。
- 防水タイプのMSコネクタ/ケーブルクランプと適合は可能ですが、防水性は無くなりますのでご注意ください。

1個から注文OK!

●標準キ一位置	
出荷日	
1~10個	価格表参照
11個~	都度見積
当日出荷は、17時までに都度お申し付けください。	
在庫品	
●キー位置変更	
数量条件	出荷日
1~10個	8日目
11個~	都度見積
非在庫品	

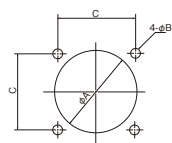


シェルサイズ	Aネジ	寸法(mm)							
		B以上	K以下	L以下	M ^{±0.79}	φN ^{±0.78}	R±0.13	S±0.79	φT ^{±0.80}
10SL	5/8-24UNEF-2A	9.53	2.1	21.9	14.28	15.9	18.26	25.4	3.05
12S	3/4-20UNEF-2A	9.52	2.4	24.3	14.27	19.86	20.62	27.79	3.05
14S	7/8-20UNEF-2A	9.52	2.4	24.3	14.27	23.01	23.01	30.18	3.05
16S	1-20UNEF-2A	9.52	2.4	24.3	14.27	26.21	24.61	32.54	3.05
16	1-20UNEF-2A	15.88	2.4	29.1	19.05	26.21	24.61	32.54	3.05
18	1-1/8-18UNEF-2A	15.88	3.0	28.6	19.05	29.36	26.97	34.92	3.05
20	1-1/4-18UNEF-2A	15.88	3.0	29.4	19.05	32.56	29.36	38.10	3.05
22	1-3/8-18UNEF-2A	15.88	3.0	29.4	19.05	35.71	31.75	41.28	3.05
24	1-1/2-18UNEF-2A	15.88	3.0	33.4	20.62	38.91	34.92	44.45	3.73
28	1-3/4-18UNS-2A	15.88	3.0	33.4	20.62	45.26	39.67	50.80	3.73
32,32A	2-18UNS-2A	15.88	4.3	33.4	22.22	51.26	44.45	57.15	4.39
36	2-1/4-16UN-2A	15.88	4.3	33.4	22.22	57.96	49.23	63.50	4.39

Y寸法表

シエル	コンタクト 寸法(mm)				
	#16	#12	#8	#4	#0
10SL	13.9以下	-	-	-	-
12S,14S,16S	12.7	-	-	-	-
16	-	15.0	-	-	-
18,20,22	12.7	15.0	18.3	-	-
24,28	15.0	16.6	19.3	22.9	-
32,36	12.0	13.5	19.3	-	19.9

パネルカット寸法図

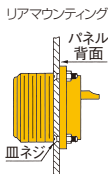


- (注1)φAは、フロント側およびリア側からの取付けに共通の寸法です。
- (注2)φBは、取付ネジに適合するタップ穴でも可能です。
- 取付けネジは
06212ページ

適合 シェルサイズ	寸法(mm)			
	穴(注1) φA±0.5	穴(注2) φB ^{±0.2}	C±0.13	取付けネジ(参考) インチネジ ミリネジ
10SL	17.5	3.1	18.26	#4-40 M3
12S	20.7	3.1	20.62	#4-40 M3
14S	23.9	3.1	23.01	#4-40 M3
16S,16	27	3.1	24.61	#4-40 M3
18	30.2	3.1	26.97	#4-40 M3
20	33.4	3.1	29.36	#4-40 M3
22	36.6	3.1	31.75	#4-40 M3
24	39.7	3.8	34.93	#6-32 M3.5
28	46.1	3.8	39.67	#6-32 M3.5
32	52.4	4.4	44.45	#8-32 M4
36	58.8	4.4	49.23	#8-32 M4

パネル取付け上の注意

- (フロントマウンティング)
パネルの前面からコネクタを装着し、ケーブル結線側を内側にして取付けてください。
- (リアマウンティング)
パネルの背面からコネクタを装着しますが、パネル厚の上限は、嵌合時の寸法となりますので、下表をご確認ください。



リアマウンティングのパネル厚制限

使用パネルマウントのシェルサイズ	パネル厚
12S,14S,16S,24,28	4.5mm以下
10SL,16,18,20,22	3.0mm以下
32,36	6.0mm以下

ジャンクションシエル(03227ページ)を使用することによってケーブルクランプ(03231ページ)を使用できます。



関連商品

03219ページ



03222ページ



03231ページ



03232ページ



03234ページ



03256ページ





Order
注文例

工場コード **N** 型式 **MS3102A** シェルサイズ **28** 配列番号 **6** コンタクト形状 **P** オプション キー位置変更記号 **W**

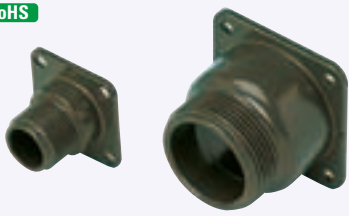


(注)キー位置変更品は8日目出荷、別途500円頂戴いたします。

工場コード	型式	シェル	配列	コンタクト形状	芯数	基準単価						スライド単価						オプション				出荷日					
						1~4個		5~9個		10~99個		キー位置変更(+500円)															
						オス	メス	オス	メス	オス	メス	W	X	Y	Z												
M	MS3102A	28	6	P	3	¥2,221	¥2,720	¥1,999	¥2,448	¥1,888	¥2,312	—	—	—	—	翌日											
N						¥2,690	¥3,300	¥2,407	¥2,947	¥2,287	¥2,800	●	●	●	●												
D						7	¥3,350	¥4,620	¥3,080	¥4,250	¥3,000	¥4,142	●	●	●		●	4日目									
M						28	11	P	22	¥1,670	¥1,832	¥1,503	¥1,649	¥1,420	¥1,557		—	—	—	翌日							
N										¥2,020	¥2,520	¥1,807	¥2,250	¥1,717	¥2,138		●	●	●		●						
M										28	12	P	26	¥1,537	¥1,744		¥1,383	¥1,570	¥1,306		¥1,482	—	—	—	翌日		
N														¥1,865	¥2,390		¥1,660	¥2,137	¥1,582		¥2,030	●	●	●		●	
D														35	¥3,180		¥3,690	¥2,920	¥3,390		¥2,847	¥3,308	●	●		●	●
N														20	¥1,890		¥2,000	¥1,730	¥1,840		¥1,693	¥1,795	●	●		●	●
D										32A	10	S	5	¥1,463	¥1,716		¥1,317	¥1,544	¥1,244		¥1,459	—	—	—	翌日		
M														¥1,770	¥2,365		¥1,580	¥2,107	¥1,503		¥1,980	●	●	●		●	
N														14	¥1,796		¥2,056	¥1,616	¥1,850		¥1,527	¥1,748	—	—		—	—
M														32	7		S	37	¥2,170		¥2,660	¥1,940	¥2,377	¥1,845		¥2,200	●
N						54	¥3,590	¥3,500	¥3,300										¥3,220	¥3,218	¥3,142	—	—	—		—	
D						32	7	S	2					¥3,480	¥4,400		¥3,200	¥4,040	¥3,116	¥3,949	●	●	●	●		4日目	
N										5	¥3,390	¥4,200	¥3,110	¥3,860	¥3,039		¥3,770	●	●	●	●						
D										32	8	S	2	¥1,800	¥2,590		¥1,650	¥2,380	¥1,616	¥2,321	●	●	●	●			
N														35	¥2,365		¥3,250	¥2,107	¥2,902	¥2,002	¥2,550	●	●	●	●		
D						36	5	S	3	¥3,300	¥4,250	¥3,030	¥3,910	¥2,962	¥3,808		●	●	●	●	翌日						
N										30	¥3,650	¥4,430	¥3,350	¥4,070	¥3,270		¥3,975	●	●	●		●					
D	36	9	S	4	¥4,220					¥5,230	¥3,880	¥4,810	¥3,783	¥4,693	●	●	●	●									
N					14					¥4,430	¥4,660	¥4,070	¥4,280	¥3,975	¥4,180	●	●	●	●								
D	36	4	S	6	¥4,190	¥6,400	¥3,850	¥5,880	¥3,757	¥5,744	●	●	●	●	4日目												
N					3	¥3,830	¥6,380	¥3,520	¥5,860	¥3,436	¥5,718	●	●	●		●											
D					36	5	S	4	¥3,126	¥3,700	¥2,813	¥3,330	¥2,657	¥3,145		—	—	—	翌日								
N									30	¥3,790	¥4,390	¥3,382	¥3,915	¥3,352		¥3,719	—	—		—	—						
D	36	9	S	31	¥4,190	¥6,430	¥3,850	¥5,910	¥3,757	¥5,770	●	●	●	●	4日目												
M					22	¥2,441	¥3,013	¥2,197	¥2,712	¥2,075	¥2,561	—	—	—		—											
N					48	¥2,960	¥3,650	¥2,640	¥3,262	¥2,508	¥3,099	●	●	●		●											
D					73	¥6,080	¥7,490	¥5,590	¥6,890	¥5,449	¥6,718	●	●	●		●	4日目										

ジャンクションシェル(パネル取付用)

RoHS



ココが
特長

中継コネクタ変換アダプタです

- パネル取付レセプタクル(03225ページ)のハンダ付け側に取り付けて、ケーブルクランプ(03231ページ)を取り付けることができるようにするアダプタです。これを使う事により、パネル裏側のケーブルの保持が可能になります。
- パネル取付のネジ穴の位置がパネル取付と同じであるため、追加加工なしに取り付けることができます。



- ・リアマウントでの使用は想定されていません。
- ・NMSシリーズのみ取り付け可能です。
- ・DMSシリーズとMMSシリーズは、取り付けできません。

の
価格は値下げした
商品です
**プライス
ダウン**



Delivery
納期

1個から注文OK!

出荷日

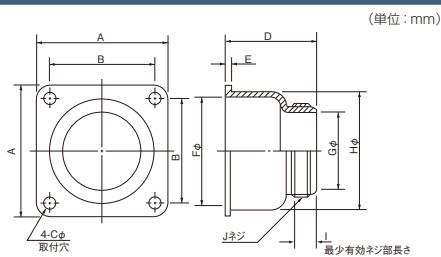
1~10個 **翌日**(当日)

11個~ **都度見積**

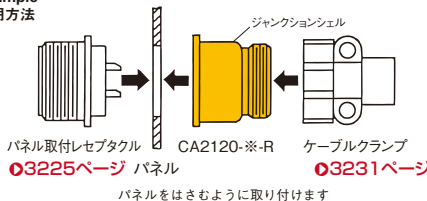
当日出荷は、17時までに都度お申し付けください。

在庫品

外形図



Example
使用方法



Order
注文例

型式

CA2120-3-R

型式	適合 シェルサイズ	基準単価			スライド単価			寸法(mm)									
		1~4個	5~9個	10~99個	フランジの長さ A±0.8	取り付け穴位置 B±0.2	取り付け穴径 C±0.3	全長 D以下	フランジの厚さ E±0.4	φF±0.4	ケーブルエントリ φG±0.4	φH±0.4	有効ネジ部の長さ 以上	クランプ取付ネジ Jネジ	重量 g		
CA2120-3-R	12S	¥310	¥270	¥260	27.8	20.6	3.1	21	1.7	16.3	11.1	19.0	9.5	5/8-24UNEF-2A	6.3		
CA2120-4-R	14S	¥310	¥270	¥260	30.2	23.0	3.1	21	1.6	19.2	14.3	21.8	9.5	3/4-20UNEF-2A	7.1		
CA2120-5-R	16S,16	¥330	¥290	¥270	32.5	24.6	3.1	23	1.7	22.4	17.5	25.0	9.5	7/8-20UNEF-2A	8.9		
CA2120-9-R	18	¥340	¥300	¥280	34.9	27.0	3.1	29	2.2	25.1	20.2	28.4	9.5	1-20UNEF-2A	12.1		
CA2120-10-R	20	¥380	¥330	¥310	38.1	29.4	3.1	33	2.2	29.8	23.0	32.5	9.5	1-3/16-18UNEF-2A	17.5		
CA2120-11-R	22	¥430	¥370	¥360	41.3	31.8	3.1	32	2.2	32.3	23.2	35.7	9.5	1-3/16-18UNEF-2A	20.8		
CA2120-12-R	24	¥460	¥400	¥380	44.4	34.9	3.8	35	2.2	35.5	29.5	38.9	9.5	1-7/16-18UNEF-2A	24.5		
CA2120-13-R	28	¥570	¥500	¥470	50.8	39.7	3.8	34	3.2	42.1	29.8	45.1	9.5	1-7/16-18UNEF-2A	25.7		
CA2120-14-R	32,32A	¥630	¥550	¥520	57.2	44.4	4.5	35	3.2	48.1	37.5	51.5	11.1	1-3/4-18UNS-2A	36.8		
CA2120-15-R	36	¥680	¥600	¥570	63.5	49.2	4.5	35	3.2	54.5	43.8	57.8	12.7	2-18UNS-2A	47.4		