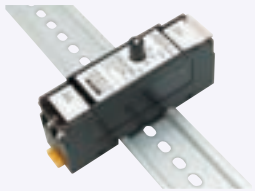


温度スイッチ

RoHS



ココが特長 ファンやヒーターをON/OFF制御し消費電力削減

- 設定温度は20~60℃で可変可能
- DINレールに取付可能な低背タイプ



注意 定格接点を越える電圧や電流を印加すると機器の破損になります。使用可能範囲で使用してください。



Delivery
納期

1台から注文OK!

出荷日

1~10台	翌日(当日)
11台~	都度見積

当日出荷は、17時までに都度お申し付けください。

在庫品



Order
注文例

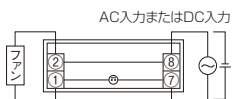
型式
ETS10-A1-1



型式	接点仕様	基準単価		
		1~2台	3~9台	10台~
ETS10-A1-1	a接点(設定温度でON)	¥4,000	¥3,900	¥3,700
ETS10-A1-2	b接点(設定温度でOFF)	¥4,000	¥3,900	¥3,700

接続図

ETS10-A1-1(a接点)による
ファンのON/OFF制御の接続例



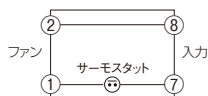
接点温度を超えたら、a接点が閉じ、ファンをONにします。その後、温度が下がったら、a接点が開き、ファンをOFFにします。

ETS10-A1-2(b接点)による
ヒーターのON/OFF制御の接続例



設定温度を超えたら、b接点が開き、ヒーターをOFFにします。その後、温度が下がったら、b接点が閉じ、ヒーターをONにします。

ブロック図

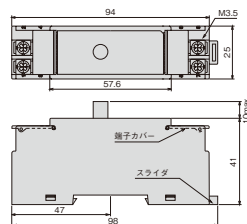


仕様

型式	ETS10-A1-1	ETS10-A1-2
接点	a接点	b接点
温度検出方法	バイメタル式サーモスタット	
設定温度範囲	20~60℃ (前面ソマミによる)	
温度公差	±4K	
ディファレンシャル	4~7K (ON温度とOFF温度の差)	
接点定格	AC100~240V 0.2~3.0A(抵抗負荷)	DC5~24V 0.2~1.0A(抵抗負荷)
ON抵抗	1Ω以下(初期値)	
耐久性	10万回	
動作環境	温度: -5~+70℃, 90%RH以下(結露なきこと)	
材質	ABS樹脂(UL94V-2)	
質量	70g	
用途例	ファンのON/OFF制御	ヒーターのON/OFF制御

外形図

(単位: mm)



新商品のご案内

スイッチング電源のラインナップ拡大!



DINレール取付・低背
奥行56mm、15~100W

●1511ページ~



オープンフレーム
Uブラケット付き、150~400W

●1517ページ~



DC/DCコンバータ
シールドケース付き、3~15W

●1521ページ~

新商品のご案内

Hanコネクタに新シリーズが登場!



樹脂ハウジングのHan-ECOシリーズ取り扱い開始しました。
特徴: 軽量、コネクタモジュールが自由に選択可能です。

●3087ページ~