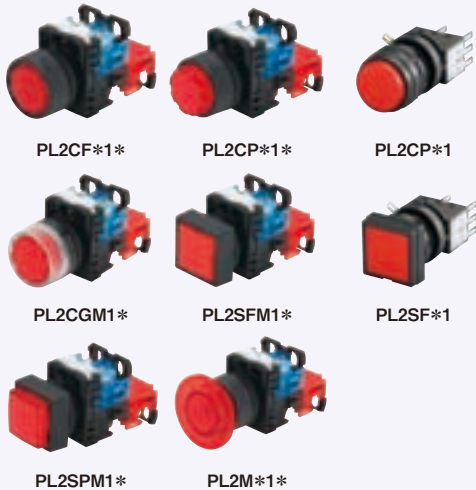




取付穴φ22 照光

RoHS



ココが特長
汎用性の高い取付穴φ22の中型LED照光タイプ
●LED回路は定格AC/DC24Vです
●海外規格No.は **▶1151ページ**参照
●製造元型式は **▶1151ページ**参照

注意
・スイッチとLEDは別回路になっています。
・スイッチ回路の使用条件毎の定格は下記詳細仕様をご覧ください。
・LED回路の定格電圧はAC/DC24Vです。詳しくは下記詳細仕様をご覧ください。

Order 注文例
基本型式 — 色
PL2CFM10 — **R**

Delivery 納期

在庫●印のもの

出荷日	
1~10個	翌日(当日)
11個~	都度見積

当日出荷は、17時までにご注文ください。

在庫一印のもの

出荷日	
1~10個	5日目
11個~	都度見積

在庫品 非在庫

スイッチ
スイッチボックス
表示灯・フザー

スイッチ
FAスイッチボックス(箱単体)
FAスイッチボックス組立配線加工品



型式	基本型式	色	形状	操作部	動作機能	構成	構造	保護構造	取得規格					端子	仕様グループ	パラチャージ	標準単価	スライド単価	在庫
									UL	CSA	TUV	CE	CCC						
PL2CFM10			丸 平形	φ24	モメンタリ	1a	分離	IP65防油	●	●	●	●	●	M3.5 ねじ 端子	A	+¥450/個	¥1,006	¥980	●
PL2CFM11		●							●	●	●	●	¥1,229				¥1,197	●	
PL2CFA10		●							●	●	●	●	¥1,470				¥1,433	—	
PL2CFA11		●							●	●	●	●	¥1,693				¥1,649	—	
PL2CPM10			丸 突起形	φ24	モメンタリ	1a	分離	IP65	●	●	●	●	●	ハンダ 兼タブ	B	+¥450/個	¥1,006	¥980	●
PL2CPM11		●							●	●	●	●	¥1,229				¥1,197	●	
PL2CPA10		●							●	●	●	●	¥1,470				¥1,433	—	
PL2CPA11		●							●	●	●	●	¥1,693				¥1,649	—	
PL2CGM10			丸 ガード	φ24	モメンタリ	1a	分離	IP65防油	●	●	●	●	●	M3.5 ねじ 端子	A	+¥450/個	¥1,800	¥1,800	●
PL2CGM11		●							●	●	●	●	¥1,299				¥1,265	●	
PL2SFM10		●							●	●	●	●	¥1,521				¥1,482	●	
PL2SFM11		●							●	●	●	●	¥1,131				¥1,102	●	
PL2SF*1			正角 平形	□24	モメンタリ	1a	分離	IP65	●	●	●	●	●	ハンダ 兼タブ	B	+¥450/個	¥1,353	¥1,319	●
PL2SF*1		●							●	●	●	●	¥1,600				¥1,600	●	
PL2SFA1		●							●	●	●	●	¥1,780				¥1,780	—	
PL2SFA1		●							●	●	●	●	¥1,131				¥1,102	●	
PL2SPM10			正角 突起形	□24	モメンタリ	1a	分離	IP65防油	●	●	●	●	●	M3.5 ねじ 端子	A	+¥450/個	¥1,353	¥1,319	●
PL2SPM11		●							●	●	●	●	¥1,131				¥1,102	●	
PL2MM10		●							●	●	●	●	¥1,353				¥1,319	●	
PL2MM11		●							●	●	●	●	¥1,135				¥1,106	●	
PL2MM11			キノコ	φ40	モメンタリ	1a	分離	IP65防油	●	●	●	●	●	M3.5 ねじ 端子	A	+¥450/個	¥1,357	¥1,322	●
PL2MM11		●	●	●	●	●	¥1,357	¥1,322	●										

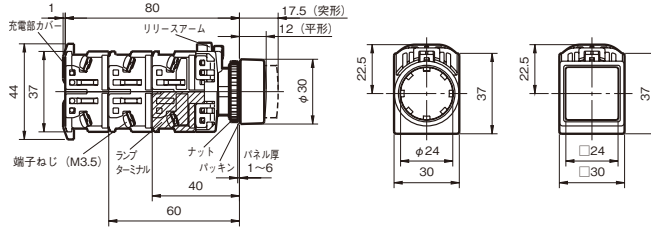
■部 1~2個のご注文は標準単価+パラチャージを申し受けます。
【計算例】 PL2CFM10-R を2個ご注文の場合
(標準単価1,006円+パラチャージ450円)×2個=2,912円
パラチャージに関しては **▶0101ページ**

詳細仕様

仕様グループ	定格絶縁電圧 (Ui)	定格通電電流 (Ith)	スイッチ回路定格			LED定格 AC/DC 24V	使用温度範囲 °C	絶縁抵抗 DC500V メガ	耐電圧 AC 1分間 V		耐久性(万回以上)			質量約g	
			定格使用電圧 (Ue)	定格使用電流					充電部 アース間	異極 充電部間	機械的		電氣的		
				交流	抵抗負荷 (DC-12)						コイル負荷 (DC-13)	モメンタリ			オルタネイト
A	AC DC 250V	10A	24V	6A	—	4A	12mA (AC) 11mA (DC)	-20 ~ +50	100 MΩ 以上	2000	2000	500	100	50	47 ~ 51
			120V	6A	—	—									
			125V	—	—	1.3A									
			240V	6A	—	—									
B	AC DC 250V	3A	250V	—	—	0.45A	11mA (AC) 10mA (DC)	-20 ~ +50	2500	—	100	50	10	23 ~ 24	
			30V	—	0.1A	—									
			125V	—	0.1A	—									

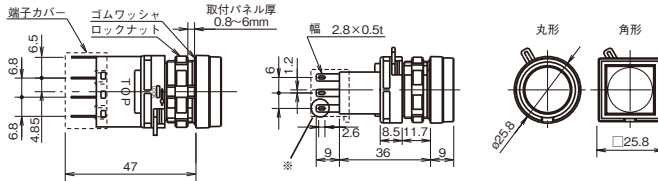
外形図

PL2***10

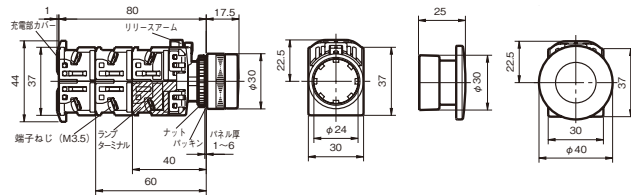


※弊社での販売は1,2接点品のみです。

PL2***1



PL2CGM10, PL2M*1*

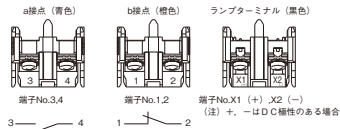


※弊社での販売は1,2接点品のみです。

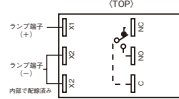
- セレクションガイド
- 非常停止
- 押しボタン
- セレクト
- 表示灯
- トグル
- ロック
- スライドロータリー
- 技術資料
- プザー
- プザー外形図
- フットスイッチ
- インターロックブラグ

端子配列

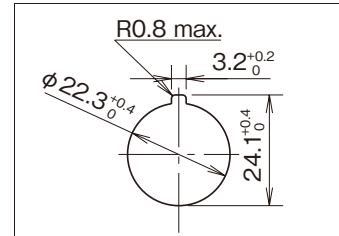
ねじ端子結線の取付φ22
照光式押しボタン



ハンダ兼タブ端子結線の取付φ22照光式押しボタン

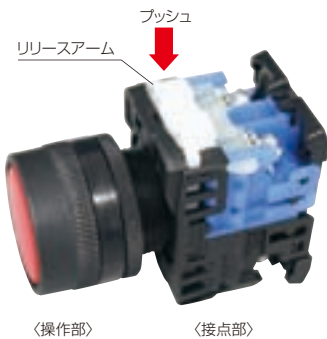


パネルカット寸法



簡単脱着

■操作部と接点部の分離



■操作部と接点部の接着

