

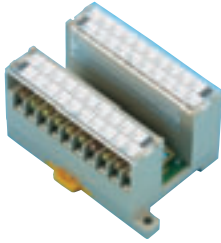
Dsubコネクタ端子台

PX7DWシリーズ(センター挿し・端子間ピッチ7.62mm)

吉田電機工業(株)

RoHS

CSA UL 信号用 PLC センサー 2D CAD



ココが特長

ネジアップ1/2スペースDsub端子台

- コネクタ部には、日本航空電子工業(株)製DsubコネクタDC-37P-T-N(オス)37芯を搭載しています。
- コネクタを挟んで上下に端子台を配置することで、全長寸法が従来の約1/2になる省スペースタイプです。横方向にスペースが取れない時に有効です。
- 35mmDINレールにワンタッチで取付できます。また直付けもできます。

1台から注文OK!

出荷日

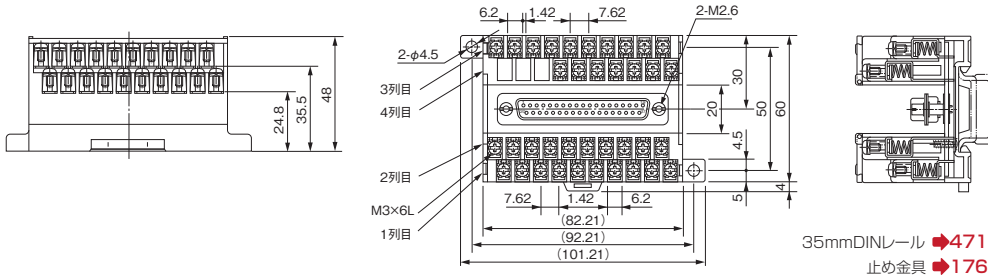
1~10台 翌日(当日)
11台~ 都度見積

当日出荷は、17時までに都度お申し込みください。

在庫品

外形図

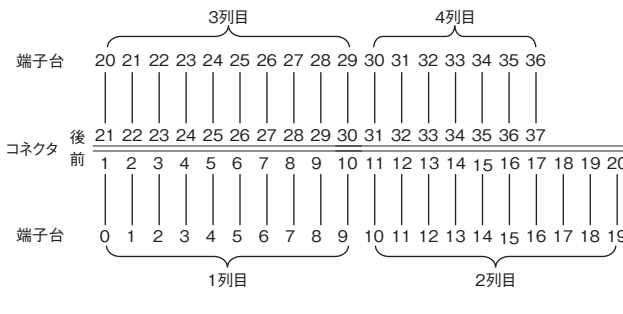
(単位: mm)



適合ハーネス

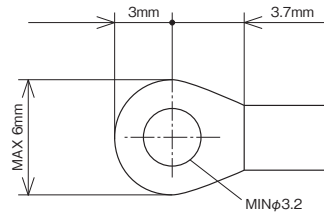
型式	極数	実装コネクタ(オス)	推奨ハーネス
PX7DW-37V3A	37	DC-37P-T-N(日本航空電子工業)	NDDJシリーズ(▶1207ページ~) NA37Dシリーズ(▶1217ページ)

結線図 (TOP VIEW)



適合圧着端子

(単位: mm)



◎1.25-3 **▶2403ページ**
♣F1.25-3 **▶2405ページ**

仕様

定格電圧	AC/DC125V
定格電流	1A
耐電圧	AC500V・1分間:異極間
	(AC1000V・1分間/対アース間)
絶縁抵抗	1000MΩ以上 充電部-アース間 (DC500Vメガ)
耐振動性	10~55Hz/複振幅1.5mm
耐衝撃性	491m/S ² (50G)以上
周囲温度(動作)	-20~+55℃
周囲温度(保管)	-25~+85℃
相対湿度	45~85%R.H.
端子間ピッチ	7.62mm
適合電線	1.25mm ² /AWG16
締付トルク範囲	0.5~0.75N・m
端子ねじ	M3×6L
取付方法	35mmDINレールまたは直付け
コネクタ取り付け方向	垂直

材質

端子台	PBT(ポリブチレンテレフタレート)
ケース	PPE(ポリフェニレンエーテル)
基板	GE4F(ガラス布・エポキシ)



型式	単価			重量 (g)
	1~19台	20~29台	30~99台	
PX7DW-37V3A	¥5,370	¥5,100	¥4,590	212



Order 注文例

型式

PX7DW-37V3A

PLCコネクタ端子台

FCNコネクタ端子台

MILソケットコネクタ端子台

Dsubコネクタ端子台

セントロニクスコネクタ端子台

MRコネクタ端子台

IEEE1284ハーフピッチコネクタ端子台

PCRハーフピッチコネクタ端子台