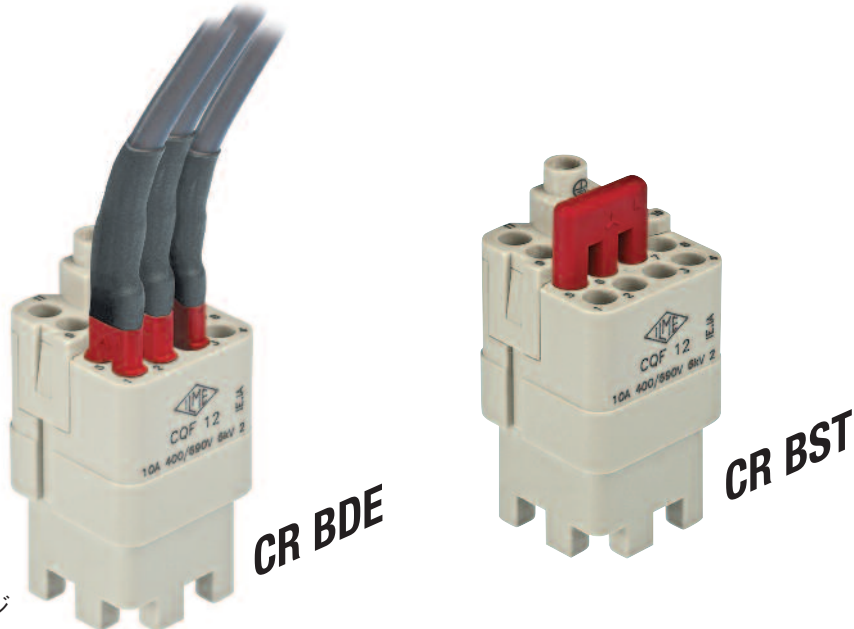


# CQ シリーズ

12 極 + アース

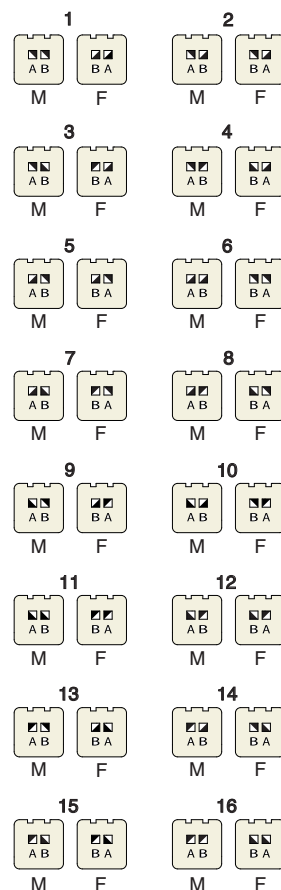
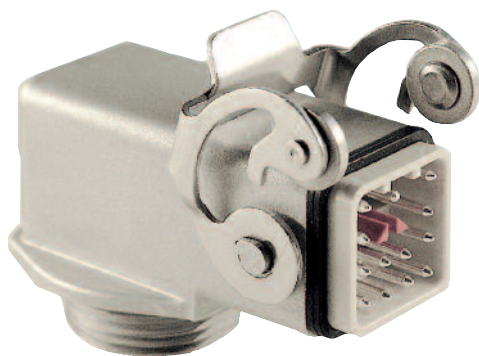
CQ

## デルタ結線 / 星型結線用ブリッジ



詳細は493ページ

## CQ12 インサート用コーディング組み合わせ



(A B) CQ 12  
コーディングピン

M = オスインサート  
F = メスインサート

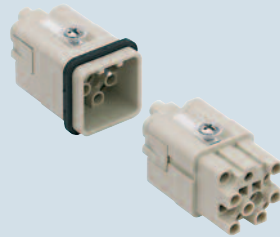
仕様は次ページ

適合エンクロージャー  
サイズ "21.21" ページ

絶縁タイプ .....	221 - 222
金属タイプ .....	223 - 225
過酷環境タイプ .....	369
EMCタイプ .....	387
IP68 .....	416 - 418



インサート  
圧着結線



10A 圧着コンタクト  
銀および金メッキ



詳細

コンタクトは別売りです。  
メスインサート メスコンタクト用  
オスインサート オスコンタクト用

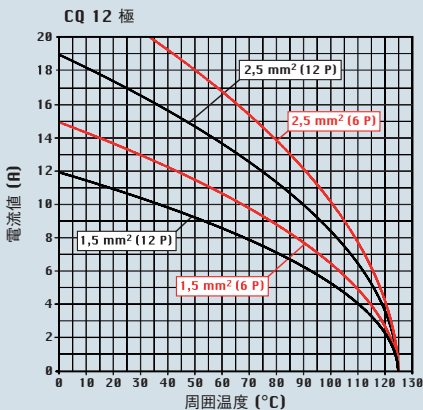
10A メスコンタクト

0.14-0.37 mm <sup>2</sup>	AWG 26-22	識別番号 1
0.5 mm <sup>2</sup>	AWG 20	識別番号 2
0.75 mm <sup>2</sup>	AWG 18	識別番号 ②
1 mm <sup>2</sup>	AWG 18	識別番号 3
1.5 mm <sup>2</sup>	AWG 16	識別番号 4
2.5 mm <sup>2</sup>	AWG 14	識別番号 5

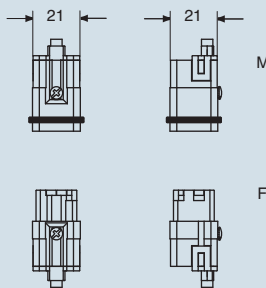
10A オスコンタクト

0.14-0.37 mm <sup>2</sup>	AWG 26-22	識別番号 1
0.5 mm <sup>2</sup>	AWG 20	識別番号 2
0.75 mm <sup>2</sup>	AWG 18	識別番号 ②
1 mm <sup>2</sup>	AWG 18	識別番号 3
1.5 mm <sup>2</sup>	AWG 16	識別番号 4
2.5 mm <sup>2</sup>	AWG 14	識別番号 5

- EN 61984 による電気的特性  
**10A 400V 6kV 3**  
**10A 400/690V 6kV 2**
- cUL (米国およびカナダ向けUL)、CCC\*、GL、EAC認証済み \*CQC申請中
- UL/CSA 準拠定格電圧: 600V
- 絶縁抵抗:  $\geq 10 \text{ G}\Omega$
- 周囲温度:  $-40^\circ\text{C} \sim +125^\circ\text{C}$
- UL94V0 難燃熱可塑性樹脂製
- 機械寿命:  $\geq 500$  回 (着脱)
- 接触抵抗:  $\leq 3 \text{ m}\Omega$
- CQ12 インサートには、標準で保護等級IP66/IP67用の防水ネジおよびガスケットが付属します。
- コンタクト (10A、CDF および CDM シリーズ) 圧着については、534、538、544、546、548ページの圧着工具の取扱説明をご覧ください。
- 限界電流負荷は下記負荷曲線をご覧ください。563ページに追加詳細があります。



寸法 単位 mm



嵌合側 (前面)

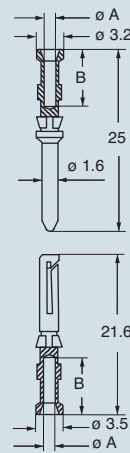


☑ コードピンCR Q12 により16パターンのコーディング組み合わせが可能です。詳細は491ページの図をご覧ください。

コードピンCR Q12  
(491 ページ)



寸法 単位 mm



CDF および CDM コンタクト

導体断面積 mm <sup>2</sup>	導体挿入穴 ø A (mm)	電線被覆むき長さ B (mm)
0.14-0.37	0.9	8
0.5	1.1	8
0.75	1.3	8
1.0	1.45	8
1.5	1.8	8
2.5	2.2	6

1) 高品質または汎用金メッキについては480ページをご覧ください。

記載の寸法は拘束力を持たず、予告なしに変更される場合があります。

下線の商品は日本在庫品です。

適合エンクロージャー  
サイズ "21.21" ページ

絶縁タイプ	221 - 222
金属タイプ	223 - 225
過酷環境タイプ	369
EMCタイプ	387
IP68	416 - 418

- ご要望に応じ、180℃高温タイプをご用意します。  
- 部分的に断面積4mm<sup>2</sup>用のコンタクトとのご使用も可能です。

インサート  
圧着結線



16A 圧着コンタクト  
銀および金メッキ  
標準およびアドバンスドオープニング



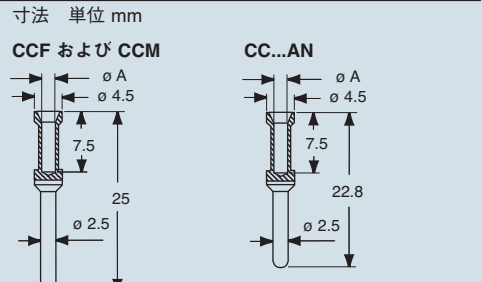
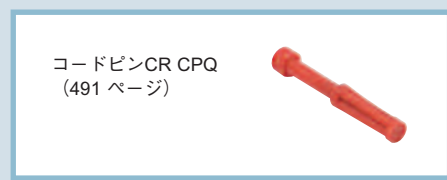
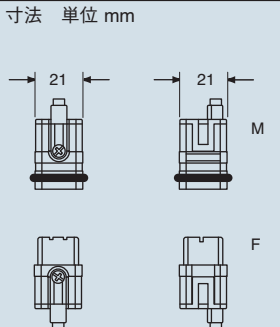
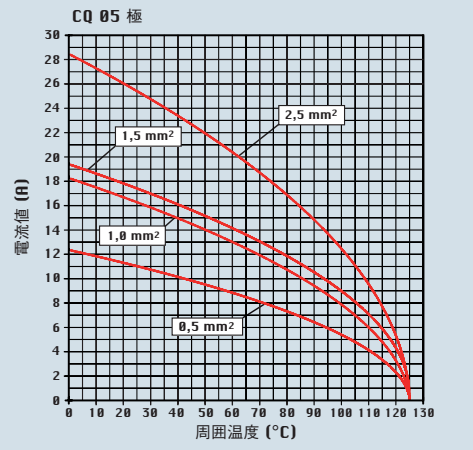
詳細	品番	品番	品番
コンタクトは別売りです。 メスインサート メスコンタクト用 オスインサート オスコンタクト用	<b>CQF 05</b> <b>CQM 05</b>		

<p><b>16A メスコンタクト</b></p> <table border="1"> <tr><td>0.14-0.37 mm<sup>2</sup></td><td>AWG 26-22</td><td>識別用溝3本</td></tr> <tr><td>0.5 mm<sup>2</sup></td><td>AWG 20</td><td>識別用溝無し</td></tr> <tr><td>0.75 mm<sup>2</sup></td><td>AWG 18</td><td>識別用溝1本 (後部側)</td></tr> <tr><td>1 mm<sup>2</sup></td><td>AWG 18</td><td>識別用溝1本</td></tr> <tr><td>1.5 mm<sup>2</sup></td><td>AWG 16</td><td>識別用溝2本</td></tr> <tr><td>2.5 mm<sup>2</sup></td><td>AWG 14</td><td>識別用溝3本</td></tr> <tr><td>3 mm<sup>2</sup></td><td>AWG 12</td><td>識別用幅広溝1本</td></tr> <tr><td>4 mm<sup>2</sup></td><td>AWG 12</td><td>識別用溝無し</td></tr> </table> <p><b>16A オスコンタクト</b></p> <table border="1"> <tr><td>0.14-0.37 mm<sup>2</sup></td><td>AWG 26-22</td><td>識別用溝3本</td></tr> <tr><td>0.5 mm<sup>2</sup></td><td>AWG 20</td><td>識別用溝無し</td></tr> <tr><td>0.75 mm<sup>2</sup></td><td>AWG 18</td><td>識別用溝1本 (後部側)</td></tr> <tr><td>1 mm<sup>2</sup></td><td>AWG 18</td><td>識別用溝1本</td></tr> <tr><td>1.5 mm<sup>2</sup></td><td>AWG 16</td><td>識別用溝2本</td></tr> <tr><td>2.5 mm<sup>2</sup></td><td>AWG 14</td><td>識別用溝3本</td></tr> <tr><td>3 mm<sup>2</sup></td><td>AWG 12</td><td>識別用幅広溝1本</td></tr> <tr><td>4 mm<sup>2</sup></td><td>AWG 12</td><td>識別用溝無し</td></tr> </table>	0.14-0.37 mm <sup>2</sup>	AWG 26-22	識別用溝3本	0.5 mm <sup>2</sup>	AWG 20	識別用溝無し	0.75 mm <sup>2</sup>	AWG 18	識別用溝1本 (後部側)	1 mm <sup>2</sup>	AWG 18	識別用溝1本	1.5 mm <sup>2</sup>	AWG 16	識別用溝2本	2.5 mm <sup>2</sup>	AWG 14	識別用溝3本	3 mm <sup>2</sup>	AWG 12	識別用幅広溝1本	4 mm <sup>2</sup>	AWG 12	識別用溝無し	0.14-0.37 mm <sup>2</sup>	AWG 26-22	識別用溝3本	0.5 mm <sup>2</sup>	AWG 20	識別用溝無し	0.75 mm <sup>2</sup>	AWG 18	識別用溝1本 (後部側)	1 mm <sup>2</sup>	AWG 18	識別用溝1本	1.5 mm <sup>2</sup>	AWG 16	識別用溝2本	2.5 mm <sup>2</sup>	AWG 14	識別用溝3本	3 mm <sup>2</sup>	AWG 12	識別用幅広溝1本	4 mm <sup>2</sup>	AWG 12	識別用溝無し	<p><b>銀メッキ</b></p> <table border="1"> <tr><td><b>CCFA 0.3</b></td><td><b>CCFD 0.3</b></td></tr> <tr><td><b>CCFA 0.5</b></td><td><b>CCFD 0.5</b></td></tr> <tr><td><b>CCFA 0.7</b></td><td><b>CCFD 0.7</b></td></tr> <tr><td><b>CCFA 1.0</b></td><td><b>CCFD 1.0</b></td></tr> <tr><td><b>CCFA 1.5</b></td><td><b>CCFD 1.5</b></td></tr> <tr><td><b>CCFA 2.5</b></td><td><b>CCFD 2.5</b></td></tr> <tr><td><b>CCFA 3.0</b></td><td><b>CCFD 3.0</b></td></tr> <tr><td><b>CCFA 4.0</b></td><td><b>CCFD 4.0</b></td></tr> </table> <p><b>金メッキ</b></p> <table border="1"> <tr><td><b>CCMA 0.3</b></td><td><b>CCMD 0.3</b></td></tr> <tr><td><b>CCMA 0.5</b></td><td><b>CCMD 0.5</b></td></tr> <tr><td><b>CCMA 0.7</b></td><td><b>CCMD 0.7</b></td></tr> <tr><td><b>CCMA 1.0</b></td><td><b>CCMD 1.0</b></td></tr> <tr><td><b>CCMA 1.5</b></td><td><b>CCMD 1.5</b></td></tr> <tr><td><b>CCMA 2.5</b></td><td><b>CCMD 2.5</b></td></tr> <tr><td><b>CCMA 3.0</b></td><td><b>CCMD 3.0</b></td></tr> <tr><td><b>CCMA 4.0</b></td><td><b>CCMD 4.0</b></td></tr> </table>	<b>CCFA 0.3</b>	<b>CCFD 0.3</b>	<b>CCFA 0.5</b>	<b>CCFD 0.5</b>	<b>CCFA 0.7</b>	<b>CCFD 0.7</b>	<b>CCFA 1.0</b>	<b>CCFD 1.0</b>	<b>CCFA 1.5</b>	<b>CCFD 1.5</b>	<b>CCFA 2.5</b>	<b>CCFD 2.5</b>	<b>CCFA 3.0</b>	<b>CCFD 3.0</b>	<b>CCFA 4.0</b>	<b>CCFD 4.0</b>	<b>CCMA 0.3</b>	<b>CCMD 0.3</b>	<b>CCMA 0.5</b>	<b>CCMD 0.5</b>	<b>CCMA 0.7</b>	<b>CCMD 0.7</b>	<b>CCMA 1.0</b>	<b>CCMD 1.0</b>	<b>CCMA 1.5</b>	<b>CCMD 1.5</b>	<b>CCMA 2.5</b>	<b>CCMD 2.5</b>	<b>CCMA 3.0</b>	<b>CCMD 3.0</b>	<b>CCMA 4.0</b>	<b>CCMD 4.0</b>
0.14-0.37 mm <sup>2</sup>	AWG 26-22	識別用溝3本																																																																															
0.5 mm <sup>2</sup>	AWG 20	識別用溝無し																																																																															
0.75 mm <sup>2</sup>	AWG 18	識別用溝1本 (後部側)																																																																															
1 mm <sup>2</sup>	AWG 18	識別用溝1本																																																																															
1.5 mm <sup>2</sup>	AWG 16	識別用溝2本																																																																															
2.5 mm <sup>2</sup>	AWG 14	識別用溝3本																																																																															
3 mm <sup>2</sup>	AWG 12	識別用幅広溝1本																																																																															
4 mm <sup>2</sup>	AWG 12	識別用溝無し																																																																															
0.14-0.37 mm <sup>2</sup>	AWG 26-22	識別用溝3本																																																																															
0.5 mm <sup>2</sup>	AWG 20	識別用溝無し																																																																															
0.75 mm <sup>2</sup>	AWG 18	識別用溝1本 (後部側)																																																																															
1 mm <sup>2</sup>	AWG 18	識別用溝1本																																																																															
1.5 mm <sup>2</sup>	AWG 16	識別用溝2本																																																																															
2.5 mm <sup>2</sup>	AWG 14	識別用溝3本																																																																															
3 mm <sup>2</sup>	AWG 12	識別用幅広溝1本																																																																															
4 mm <sup>2</sup>	AWG 12	識別用溝無し																																																																															
<b>CCFA 0.3</b>	<b>CCFD 0.3</b>																																																																																
<b>CCFA 0.5</b>	<b>CCFD 0.5</b>																																																																																
<b>CCFA 0.7</b>	<b>CCFD 0.7</b>																																																																																
<b>CCFA 1.0</b>	<b>CCFD 1.0</b>																																																																																
<b>CCFA 1.5</b>	<b>CCFD 1.5</b>																																																																																
<b>CCFA 2.5</b>	<b>CCFD 2.5</b>																																																																																
<b>CCFA 3.0</b>	<b>CCFD 3.0</b>																																																																																
<b>CCFA 4.0</b>	<b>CCFD 4.0</b>																																																																																
<b>CCMA 0.3</b>	<b>CCMD 0.3</b>																																																																																
<b>CCMA 0.5</b>	<b>CCMD 0.5</b>																																																																																
<b>CCMA 0.7</b>	<b>CCMD 0.7</b>																																																																																
<b>CCMA 1.0</b>	<b>CCMD 1.0</b>																																																																																
<b>CCMA 1.5</b>	<b>CCMD 1.5</b>																																																																																
<b>CCMA 2.5</b>	<b>CCMD 2.5</b>																																																																																
<b>CCMA 3.0</b>	<b>CCMD 3.0</b>																																																																																
<b>CCMA 4.0</b>	<b>CCMD 4.0</b>																																																																																

**16A オスコンタクト アドバンスドオープニング用**

0.5 mm <sup>2</sup>	AWG 20	識別用溝無し
0.75 mm <sup>2</sup>	AWG 18	識別用溝1本 (後部側)
1 mm <sup>2</sup>	AWG 18	識別用溝1本
1.5 mm <sup>2</sup>	AWG 16	識別用溝2本
2.5 mm <sup>2</sup>	AWG 14	識別用溝3本

- EN 61984 による電気的特性  
**16A 230/400V 4kV 3**  
**16A 320/500V 4kV 2**
- cUL (米国およびカナダ向けUL)、CSA、CCC\*、GL、EAC認証済み \*CQC申請中
- UL/CSA 準拠定格電圧: 600V
- 絶縁抵抗:  $\geq 10 \text{ G}\Omega$
- 周囲温度: -40℃~+125℃
- UL94V0 難燃熱可塑性樹脂製
- 機械寿命:  $\geq 500$  回 (着脱)
- 接触抵抗:  $\leq 1 \text{ m}\Omega$
- 限界電流負荷は下記負荷曲線をご覧ください。563ページに追加詳細があります。



**CCF, CCM および CC...AN コンタクト**

導体断面積	導体挿入穴	電線被覆むき長さ
mm <sup>2</sup>	ø A (mm)	(mm)
0.14-0.37	0.9	7.5
0.5	1.1	7.5
0.75	1.3	7.5
1.0	1.45	7.5
1.5	1.8	7.5
2.5	2.2	7.5
3	2.55	7.5
4	2.85	7.5

1) 高品質または汎用金メッキについては481ページをご覧ください。

・コンタクト (16A、CCF、CCM および CC...AN シリーズ) 圧着については、534, 538, 544, 546, 548ページの圧着工具の取扱説明をご覧ください。

記載の寸法は拘束力を持たず、予告なしに変更される場合があります。 下線の商品は日本在庫品です。

適合エンクロージャー  
サイズ "32.13"

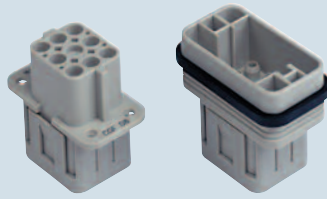
ページ

絶縁タイプ ..... 226 - 227  
EMCタイプ ..... 388 - 389

- 部分的に断面積4mm<sup>2</sup>用のコンタクトとのご使用も可能です。



インサート  
圧着結線

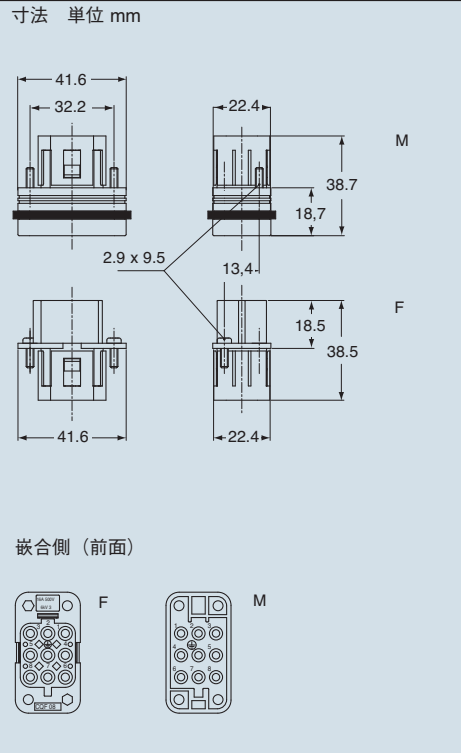
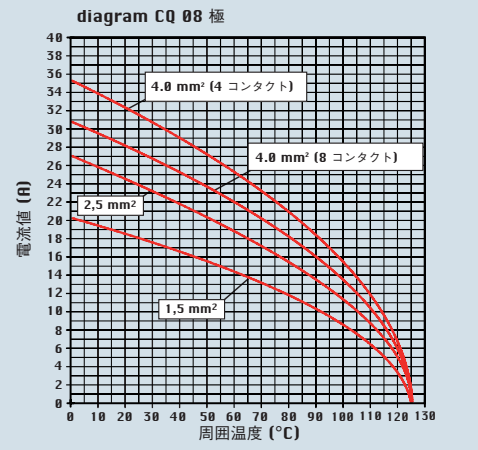


16A 圧着コンタクト  
銀および金メッキ  
標準およびアドバンスドオープニング



詳細	品番	品番	品番
コンタクトは別売りです。 メスインサート メスコンタクト用 オスインサート オスコンタクト用	<b>CQF 08</b> <b>CQM 08</b>		
<b>16A メスコンタクト</b> 0.14-0.37 mm <sup>2</sup> AWG 26-22 識別用溝3 本 0.5 mm <sup>2</sup> AWG 20 識別用溝無し 0.75 mm <sup>2</sup> AWG 18 識別用溝1 本 (後部側) 1 mm <sup>2</sup> AWG 18 識別用溝1 本 1.5 mm <sup>2</sup> AWG 16 識別用溝2 本 2.5 mm <sup>2</sup> AWG 14 識別用溝3 本 3 mm <sup>2</sup> AWG 12 識別用幅広溝1 本 4 mm <sup>2</sup> AWG 12 識別用溝無し  <b>16A オスコンタクト</b> 0.14-0.37 mm <sup>2</sup> AWG 26-22 識別用溝3 本 0.5 mm <sup>2</sup> AWG 20 識別用溝無し 0.75 mm <sup>2</sup> AWG 18 識別用溝1 本 (後部側) 1 mm <sup>2</sup> AWG 18 識別用溝1 本 1.5 mm <sup>2</sup> AWG 16 識別用溝2 本 2.5 mm <sup>2</sup> AWG 14 識別用溝3 本 3 mm <sup>2</sup> AWG 12 識別用幅広溝1 本 4 mm <sup>2</sup> AWG 12 識別用溝無し  <b>16A オスコンタクト アドバンスドオープニング用</b> 0.5 mm <sup>2</sup> AWG 20 識別用溝無し 0.75 mm <sup>2</sup> AWG 18 識別用溝1 本 (後部側) 1 mm <sup>2</sup> AWG 18 識別用溝1 本 1.5 mm <sup>2</sup> AWG 16 識別用溝2 本 2.5 mm <sup>2</sup> AWG 14 識別用溝3 本		<b>銀メッキ</b> <b>CCFA 0.3</b> <b>CCFA 0.5</b> <b>CCFA 0.7</b> <b>CCFA 1.0</b> <b>CCFA 1.5</b> <b>CCFA 2.5</b> <b>CCFA 3.0</b> <b>CCFA 4.0</b>  <b>CCMA 0.3</b> <b>CCMA 0.5</b> <b>CCMA 0.7</b> <b>CCMA 1.0</b> <b>CCMA 1.5</b> <b>CCMA 2.5</b> <b>CCMA 3.0</b> <b>CCMA 4.0</b>  <b>CC 0.5 AN</b> <b>CC 0.7 AN</b> <b>CC 1.0 AN</b> <b>CC 1.5 AN</b> <b>CC 2.5 AN</b>	<b>金メッキ</b> <b>CCFD 0.3</b> <b>CCFD 0.5</b> <b>CCFD 0.7</b> <b>CCFD 1.0</b> <b>CCFD 1.5</b> <b>CCFD 2.5</b> <b>CCFD 3.0</b> <b>CCFD 4.0</b>  <b>CCMD 0.3</b> <b>CCMD 0.5</b> <b>CCMD 0.7</b> <b>CCMD 1.0</b> <b>CCMD 1.5</b> <b>CCMD 2.5</b> <b>CCMD 3.0</b> <b>CCMD 4.0</b>

- EN 61984 による電気的特性  
**16A 500V 6kV 3**  
**16A 400/690V 6kV 2**  
- cUL (米国およびカナダ向けUL)、CSA、CCC\*、GL、EAC認証済み \*CQC申請中  
- UL/CSA 準拠定格電圧: 600V  
- 絶縁抵抗: ≥ 10 GΩ  
- 周囲温度: -40°C ~ +125°C  
- UL94V0 難燃熱可塑性樹脂製  
- 機械寿命: ≥ 500 回 (着脱)  
- 接触抵抗: ≤ 3 mΩ  
- 限界電流負荷は下記負荷曲線をご覧ください。563 ページに追加詳細があります。



寸法 単位 mm

CCF および CCM		CC...AN	
導体断面積	導体挿入穴	導体断面積	導体挿入穴
mm <sup>2</sup>	mm	mm <sup>2</sup>	mm
0.14-0.37	0.9	0.14-0.37	0.9
0.5	1.1	0.5	1.1
0.75	1.3	0.75	1.3
1.0	1.45	1.0	1.45
1.5	1.8	1.5	1.8
2.5	2.2	2.5	2.2
3	2.55	3	2.55
4	2.85	4	2.85

電線被覆むき長さ

1) 高品質または汎用金メッキについては481ページをご覧ください。

・コンタクト (16A、CCF、CCM および CC...AN シリーズ) 圧着については、534, 538, 544, 546, 548ページの圧着工具の取扱説明をご覧ください。

記載の寸法は拘束力を持たず、予告なしに変更される場合があります。 下線の商品は日本在庫品です。

# CQ 4極 (40A - 400/690V) + 2極 (10A - 250V) + アース



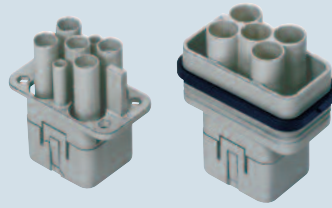
適合エンクロージャー  
サイズ "32.13" ページ

絶縁タイプ ..... 226 - 227  
EMCタイプ ..... 388 - 389

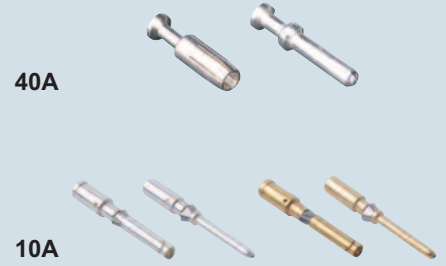
・コンタクト (40A, CXF, CXM シリーズおよび  
10A, CDF, CDM シリーズ) 圧着については、  
534、536、538、544、546、548ページの圧着  
工具の取扱説明をご覧ください。



インサート  
圧着結線



10A および 40A 圧着コンタクト  
銀および金メッキ



詳細

品番

品番

品番

コンタクトは別売りです。  
メスインサート メスコンタクト用  
オスインサート オスコンタクト用

**CQF 04/2**  
**CQM 04/2**

40A メスコンタクト  
1.5 mm<sup>2</sup> AWG 16  
2.5 mm<sup>2</sup> AWG 14  
4 mm<sup>2</sup> AWG 12  
6 mm<sup>2</sup> AWG 10

40A オスコンタクト  
1.5 mm<sup>2</sup> AWG 16  
2.5 mm<sup>2</sup> AWG 14  
4 mm<sup>2</sup> AWG 12  
6 mm<sup>2</sup> AWG 10

10A メスコンタクト  
0.14-0.37 mm<sup>2</sup> AWG 26-22 識別番号 1  
0.5 mm<sup>2</sup> AWG 20 識別番号 2  
0.75 mm<sup>2</sup> AWG 18 識別番号 ②  
1 mm<sup>2</sup> AWG 18 識別番号 3  
1.5 mm<sup>2</sup> AWG 16 識別番号 4  
2.5 mm<sup>2</sup> AWG 14 識別番号 5

10A オスコンタクト  
0.14-0.37 mm<sup>2</sup> AWG 26-22 識別番号 1  
0.5 mm<sup>2</sup> AWG 20 識別番号 2  
0.75 mm<sup>2</sup> AWG 18 識別番号 ②  
1 mm<sup>2</sup> AWG 18 識別番号 3  
1.5 mm<sup>2</sup> AWG 16 識別番号 4  
2.5 mm<sup>2</sup> AWG 14 識別番号 5

**CXFA 1.5**  
**CXFA 2.5**  
**CXFA 4.0**  
**CXFA 6.0**

銀メッキ

**CXMA 1.5**  
**CXMA 2.5**  
**CXMA 4.0**  
**CXMA 6.0**

**C DFA 0.3**  
**C DFA 0.5**  
**C DFA 0.7**  
**C DFA 1.0**  
**C DFA 1.5**  
**C DFA 2.5**

銀メッキ

**C DFD 0.3**  
**C DFD 0.5**  
**C DFD 0.7**  
**C DFD 1.0**  
**C DFD 1.5**  
**C DFD 2.5**

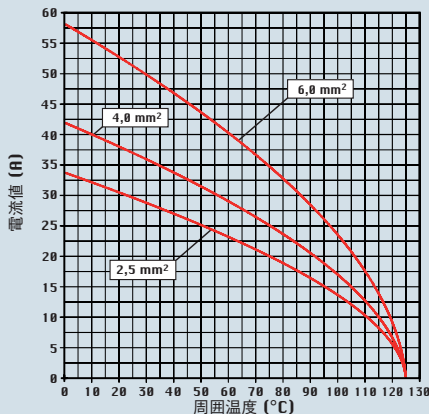
金メッキ

**C DMA 0.3**  
**C DMA 0.5**  
**C DMA 0.7**  
**C DMA 1.0**  
**C DMA 1.5**  
**C DMA 2.5**

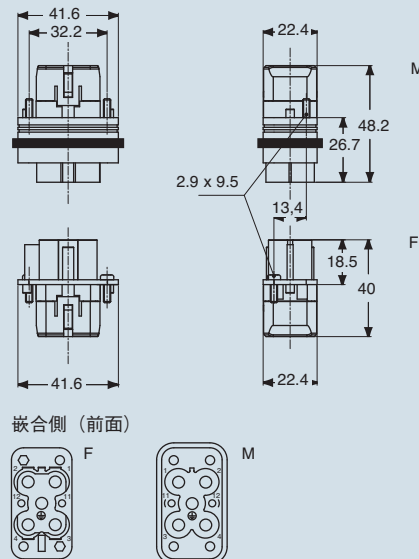
**C DMD 0.3**  
**C DMD 0.5**  
**C DMD 0.7**  
**C DMD 1.0**  
**C DMD 1.5**  
**C DMD 2.5**

- EN 61984 による電気的特性  
4極 40A 400/690V 6kV 3  
2極 10A 250V 4kV 3
- cUL (米国およびカナダ向けUL)、CSA、CCC\*、  
GL、EAC認証済み
- UL/CSA 準拠定格電圧: 600V
- 絶縁抵抗:  $\geq 10 \text{ G}\Omega$
- 周囲温度: -40°C ~ +125°C
- UL94V0 難燃熱可塑性樹脂製
- 機械寿命:  $\geq 500$  回 (着脱)
- 接触抵抗:  $\leq 0.3 \text{ m}\Omega$  (4極)  
 $\leq 3 \text{ m}\Omega$  (2極)
- 限界電流負荷は下記負荷曲線をご覧ください。563  
ページに追加詳細があります。

CQ 04/2 極



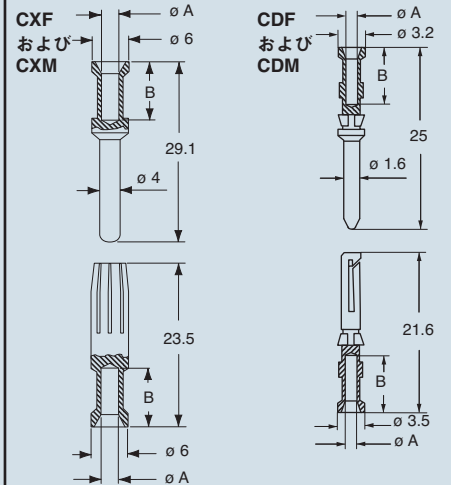
寸法 単位 mm



CXF および CXM コンタクト

導体断面積 mm <sup>2</sup>	導体挿入穴 φ A (mm)	電線被覆むき長さ B (mm)
1.5	1.75	9
2.5	2.25	9
4	2.85	9.6
6	3.5	9.6

寸法 単位 mm



CDF および CDM コンタクト

導体断面積 mm <sup>2</sup>	導体挿入穴 φ A (mm)	電線被覆むき長さ B (mm)
0.14-0.37	0.9	8
0.5	1.1	8
0.75	1.3	8
1.0	1.45	8
1.5	1.8	8
2.5	2.2	6

記載の寸法は拘束力を持たず、予告なしに変更される場合があります。 下線の商品は日本在庫品です。

1) 高品質または汎用金メッキについては480ページをご覧ください。

# CQ series

## Main features

**New CQ4 inserts ensure a 40A current in the same size of the standard 21.21 inserts** (normally 10A/16A).

They can be used with crimp contacts with a conductor **cross-section up to 10 mm<sup>2</sup>**.

The new CQ4 series is completed by the new **MKA enclosures with M25 thread size**.

### Inserts series: CQ4

- › for wires: up to 10 mm<sup>2</sup> (AWG 8);
- › the female insert **CQ4F 03** is finger proof (IP2X or IPXXB) even if not coupled, while the male insert **CQ4M 03** in this circumstance is protected from access with the back of the hand (IP1X or IPXXA).



Inserts series		CQ4
No. of poles	main contact	3 + ⊕
rated current		40A
EN 61984 pollution degree 3	rated voltage	400V
	rated impulse withstand voltage	6kV
	pollution degree	3
contact resistance		≤ 0,3 mΩ
insulation resistance		≥ 10 GΩ
ambient temperature limit (°C)	min	-40 °C
	max	+125 °C
degree of protection	with enclosures (according to version)	IP65, IP66, IP67, IP68, IP69
	without enclosures	IP20
conductor connections		crimp
conductor cross-section	mm <sup>2</sup>	1,5 ..... 10
	AWG	16 - 8
stripping length	mm	9 - 15
mechanical endurance (mating cycles)		≥ 500

enclosures:  
size "21.21"

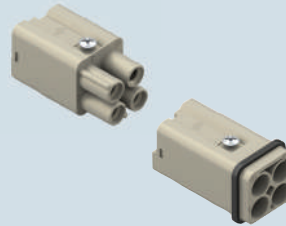
page:

- metallic type ..... 223 - 225
- W-TYPE for aggressive environments ..... 369
- EMC ..... 387
- IP68 ..... 416 - 418

refer to catalogue page CN.16

- cannot be used in angled enclosures (IA/IAP/VA version)

**inserts,  
crimp connections**



**40A crimp contacts  
silver and gold plated**



description

part No.

part No.

without contacts (to be ordered separately)  
female inserts for female contacts  
male inserts for male contacts

**CQ4F 03 \***  
**CQ4M 03 \***

**40A female crimp contacts**

- 1,5 mm<sup>2</sup> AWG 16
- 2,5 mm<sup>2</sup> AWG 14
- 4 mm<sup>2</sup> AWG 12
- 6 mm<sup>2</sup> AWG 10
- 10 mm<sup>2</sup> AWG 8

**40A male crimp contacts**

- 1,5 mm<sup>2</sup> AWG 16
- 2,5 mm<sup>2</sup> AWG 14
- 4 mm<sup>2</sup> AWG 12
- 6 mm<sup>2</sup> AWG 10
- 10 mm<sup>2</sup> AWG 8

- CXFA 1.5
- CXFA 2.5
- CXFA 4.0
- CXFA 6.0
- CXFA 10

- CXMA 1.5
- CXMA 2.5
- CXMA 4.0
- CXMA 6.0
- CXMA 10

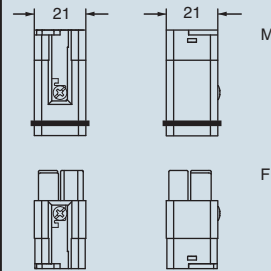
**silver plated**

- characteristics according to EN 61984:

- 40A 400V 6kV 3**
- insulation resistance:  $\geq 10 \text{ G}\Omega$
- ambient temperature limit:  $-40 \text{ }^\circ\text{C} \dots +125 \text{ }^\circ\text{C}$
- are made of self-extinguishing thermoplastic resin UL 94V-0
- mechanical life:  $\geq 500$  cycles
- contact resistance:  $\leq 0,3 \text{ m}\Omega$
- for contact crimping instructions, please see the crimping tool section (40A contacts CXF, CXM series) on pages 531-539 and 544-549 catalogue CN.16
- for maximum current load see the following connector inserts derating diagrams

\* cable diameter: up to 7,5 mm  
contact section: up to 10 mm<sup>2</sup>

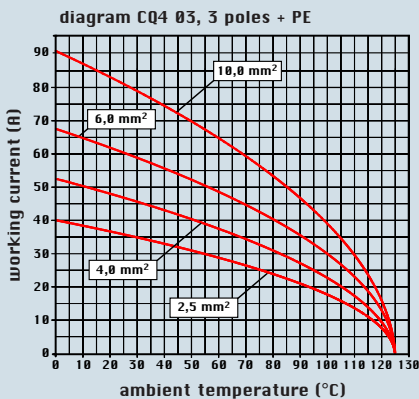
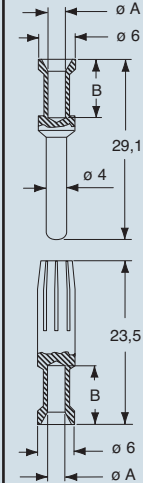
dimensions in mm



contacts side (front view)

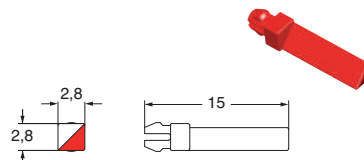


dimensions in mm



- the female insert **CQ4F 03** is finger proof (IP2X or IPXXB) even if not coupled, while the male insert **CQ4M 03** in this circumstance is protected from access with the back of the hand (IP1X or IPXXA).

**coding pins CR Q03 (4 possible positions)**



**CXF and CXM contacts**

conductor section mm <sup>2</sup>	conductor slot $\varnothing A$ (mm)	conductors stripping length B (mm)
1,5	1,8	9
2,5	2,2	9
4	2,85	9,6
6	3,5	9,6
10	4,3	15

dimensions shown are not binding  
and may be changed without notice

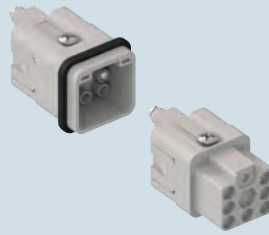
enclosures:  
size "21.21"

page:

insulating type ..... 221 - 222 \*  
 metallic type ..... 223 - 225 \*  
 W-TYPE for aggressive environments ..... 369 \*  
 EMC ..... 387 \*  
 IP68 ..... 416 - 418 \*  
 E-Xtreme corrosion proof ..... 50 - 51

\* refer to catalogue page CN.16

**inserts, crimp connections**



**AVAILABLE  
MAY 2017**

**10A crimp contacts  
silver and gold plated**



description	part No.	part No.	part No.
-------------	----------	----------	----------

without contacts (to be ordered separately)  
 female inserts for female contacts  
 male inserts for male contacts

**CQF 07  
CQM 07**

10A female contacts

0,14-0,37 mm <sup>2</sup>	AWG 26-22	identification No. 1
0,5 mm <sup>2</sup>	AWG 20	identification No. 2
0,75 mm <sup>2</sup>	AWG 18	identification No. ②
1,mm <sup>2</sup>	AWG 18	identification No. 3
1,5 mm <sup>2</sup>	AWG 16	identification No. 4
2,5 mm <sup>2</sup>	AWG 14	identification No. 5

10A male contacts

0,14-0,37 mm <sup>2</sup>	AWG 26-22	identification No. 1
0,5 mm <sup>2</sup>	AWG 20	identification No. 2
0,75 mm <sup>2</sup>	AWG 18	identification No. ②
1,mm <sup>2</sup>	AWG 18	identification No. 3
1,5 mm <sup>2</sup>	AWG 16	identification No. 4
2,5 mm <sup>2</sup>	AWG 14	identification No. 5

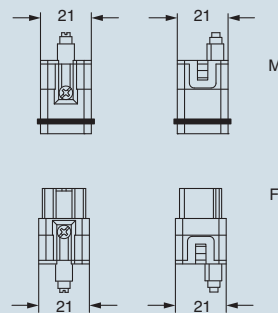
<b>CDFA 0.3</b>	<b>silver plated</b>	<b>CDFD 0.3</b>	<b>gold plated 1)</b>
<b>CDFA 0.5</b>		<b>CDFD 0.5</b>	
<b>CDFA 0.7</b>		<b>CDFD 0.7</b>	
<b>CDFA 1.0</b>		<b>CDFD 1.0</b>	
<b>CDFA 1.5</b>		<b>CDFD 1.5</b>	
<b>CDFA 2.5</b>		<b>CDFD 2.5</b>	
<b>CDMA 0.3</b>		<b>CDMD 0.3</b>	
<b>CDMA 0.5</b>		<b>CDMD 0.5</b>	
<b>CDMA 0.7</b>		<b>CDMD 0.7</b>	
<b>CDMA 1.0</b>		<b>CDMD 1.0</b>	
<b>CDMA 1.5</b>		<b>CDMD 1.5</b>	
<b>CDMA 2.5</b>		<b>CDMD 2.5</b>	

- characteristics according to EN 61984:

**10A 400V 6kV 3**

- insulation resistance: ≥ 10 GΩ
- ambient temperature limit: -40 °C ... +125 °C
- made of self-extinguishing thermoplastic resin UL 94V-0
- mechanical life: ≥ 500 cycles
- contact resistance: ≤ 3 mΩ
- the CQ 07 inserts are already supplied with a mounting screw with sealing, which ensures IP66/IP67 protection rating
- fist-make last-break screw-type PE contact
- for contact crimping instructions, please see the crimping tool section (10A contacts, CDF and CDM series) on pages 534, 538, 544, 546, 548 catalogue CN.16

dimensions in mm



contacts side (front view)



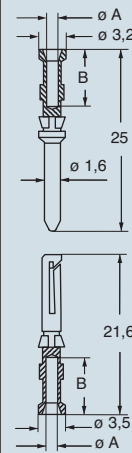
**Note:**

PE screw connection for unprepared wires only

█ the **CR QF07** and **CR QM07** coding pins (to be ordered separately), allow the user to create 6 different combinations, according to the diagram shown on page 9



dimensions in mm



**CDF and CDM contacts**

conductor section mm <sup>2</sup>	conductor slot ø A (mm)	conductors stripping length B (mm)
0,14-0,37	0,9	8
0,5	1,1	8
0,75	1,3	8
1,0	1,45	8
1,5	1,8	8
2,5	2,2	6

1) basic or high thickness gold plating page 480 catalogue CN.16

dimensions shown are not binding  
and may be changed without notice



適合エンクロージャー  
サイズ "21.21" ページ

絶縁タイプ..... 221 - 222  
 金属タイプ..... 223 - 225  
 過酷環境タイプ..... 369  
 EMCタイプ..... 387  
 IP68 タイプ..... 416 - 418

インサート  
圧着結線



6.5A 圧着コンタクト  
銀および金メッキ



CQ

詳細	品番	品番	品番
----	----	----	----

コンタクトは別売りです。  
 メスインサート メスコンタクト用  
 オスインサート オスコンタクト用

**CQF 21**  
**CQM 21**

6.5A メスコンタクト  
 0.08-0.21 mm<sup>2</sup> AWG 28-24  
 0.13-0.33 mm<sup>2</sup> AWG 26-22  
 0.33-0.52 mm<sup>2</sup> AWG 22-20

**CIFA 0.2**  
**CIFA 0.3**  
**CIFA 0.5**

**CIFD 0.2**  
**CIFD 0.3**  
**CIFD 0.5**

銀メッキ

金メッキ

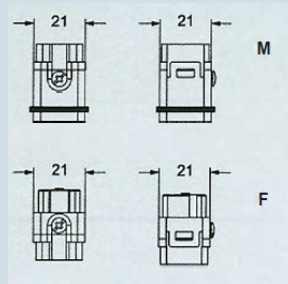
6.5A オスコンタクト  
 0.08-0.21 mm<sup>2</sup> AWG 28-24  
 0.13-0.33 mm<sup>2</sup> AWG 26-22  
 0.33-0.52 mm<sup>2</sup> AWG 22-20

**CIMA 0.2**  
**CIMA 0.3**  
**CIMA 0.5**

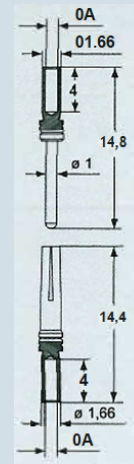
**CIMD 0.2**  
**CIMD 0.3**  
**CIMD 0.5**

- EN 61984 による電気的特性  
**6.5A 50V ac / 120V dc 0.8kV 3**
- 絶縁抵抗:  $\geq 10 \text{ G}\Omega$
- 周囲温度:  $-40^\circ\text{C} \sim +125^\circ\text{C}$
- UL94V0 難燃熱可塑性樹脂製
- 機械寿命:  $\geq 500$  回 (着脱)
- 接触抵抗:  $\leq 4 \text{ m}\Omega$

寸法 単位 mm



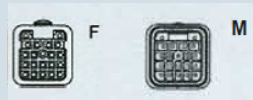
寸法 単位 mm



圧着についてはCN16カタログ540ページを参照してください。

- CIPZ D 圧着ツール
- CITP D タレットヘッド
- CIES 挿入/引抜工具

嵌合側 (前面)



**CIF およびCIM コンタクト**

導体断面積 mm <sup>2</sup>	導体挿入穴 $\phi A$ (mm)	電線被覆むき長さ B (mm)
0.08-0.21	0.64	4
0.13-0.33	0.90	4
0.33-0.52	1.12	4

電線の最大仕上径は1.7mmです。

本資料はドラフトバージョンです。  
 詳しくは弊社営業担当にお問い合わせください。

記載の寸法は拘束力を持つものではなく、予告なしに変更される場合があります。

下線の商品は日本在庫品です。



適合インサート	ページ
CK ..... 3 極 + アース	48
CK ..... 4 極 + アース	48
CKS ..... 3 極 + アース	49
CKS ..... 4 極 + アース	49
CD ..... 7 極 + アース	53
CD ..... 8 極	54
CQ ..... 12 極 + アース	165
CQ ..... 5 極 + アース	166

インサート外径寸法：  
21 x 21 mm

バルクヘッドハウジング

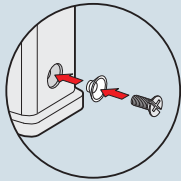


アングルバルクヘッドハウジング

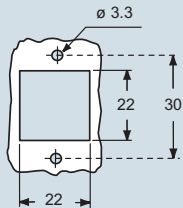


詳細	品番	品番 (エントリー - Pg 11)	品番 (エントリー - M 20)
レバー付き	<b>CK 03 I</b> (白)		
レバー付き	<b>CK 03 IN</b> (黒)		
ケーブルエントリー無し、レバー付き		<b>CK 03 IA</b> (白)	
ケーブルエントリー無し、レバー付き		<b>CK 03 IAN</b> (黒)	
ケーブルエントリー付き、レバー付き		<b>CK 03 IAPS</b> (白)	<b>MK IAP20</b> (白)
ケーブルエントリー付き、レバー付き		<b>CK 03 IAPNS</b> (黒)	<b>MK IAPN20</b> (黒)
シールおよびネジセット IP66/IP67 用1) CK、CQ 05、CKS 用	<b>CKR 65</b>	<b>CKR 65</b>	
シールおよびネジセット IP66/IP67 用1) CD 07、08 用	<b>CKR 65 D</b>	<b>CKR 65 D</b>	

1) 保護等級 IP66/IP67 を満たすため、セットにはインサート固定ネジ頭下へ取り付けシールが付属いたします (下図参照)。CQ12 インサートには、IP66/67 用シールおよびネジが標準で付属します。

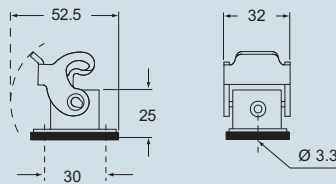


パネルカットアウト寸法 単位 mm



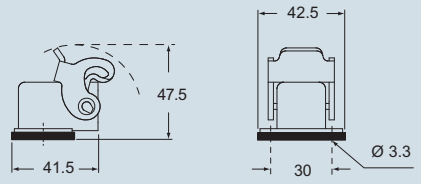
寸法 単位 mm

CK I(N)

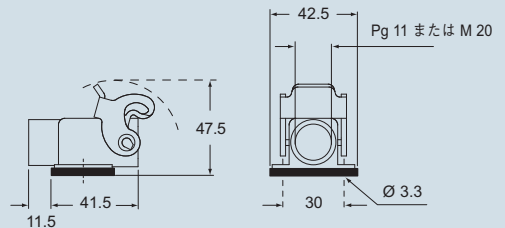


寸法 単位 mm

CK IA(N)



CK IAP(N)S および MK IAP(N)



**CRUS**® Type 12  
Type 4/4X only  
with CKR 65 (D)



CKR 65 (D) の使用で IP66/IP67 に適合 \*)

記載の寸法は拘束力を持たず、予告なしに変更される場合がございます。

下線の商品は日本在庫品です。

Cタイプ・サイズ 21.21



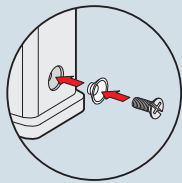
適合インサート	ページ	フード
CK .....	3 極 + アース	48
CK .....	4 極 + アース	48
CKS .....	3 極 + アース	49
CKS .....	4 極 + アース	49
CD .....	7 極 + アース	53
CD .....	8 極	54
CQ .....	12 極 + アース	165
CQ .....	5 極 + アース	166

インサート外径寸法：  
21 x 21 mm

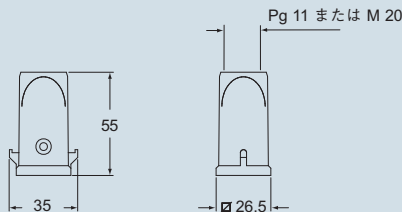


詳細	品番 (エントリー - Pg 11)	品番 (エントリー - M 20)	品番 (丸端子付)	品番 (ループ付)
ベグ付き、トップエントリー	<b>CK 03 VS</b> (白)	<b>MK V20</b> (白)		
ベグ付き、トップエントリー	<b>CK 03 VNS</b> (黒)	<b>MK VN20</b> (黒)		
ベグ付き、サイドエントリー	<b>CK 03 VAS</b> (白)	<b>MK VA20</b> (白)		
ベグ付き、サイドエントリー	<b>CK 03 VANS</b> (黒)	<b>MK VAN20</b> (黒)		
レバー付き、トップエントリー	<b>CK 03 VGS</b> (白)	<b>MK VG20</b> (白)		
レバー付き、トップエントリー	<b>CK 03 VGNS</b> (黒)	<b>MK VGN20</b> (黒)		
ベグ、シール付き、メスインサート用			<b>CK 03 C</b> (白)	<b>CK 03 CS</b> (白)
ベグ、シール付き、メスインサート用			<b>CK 03 CN</b> (黒)	
ベグ付き、オスインサート用			<b>CK 03 CA</b> (白)	<b>CK 03 CAS</b> (白)
ベグ付き、オスインサート用			<b>CK 03 CAN</b> (黒)	
レバー、シール付き、メスインサート用				<b>CK 03 CX</b> (白)
レバー、シール付き、メスインサート用				<b>CK 03 CXN</b> (黒)
レバー付き、オスインサート用				<b>CK 03 CXA</b> (白)
レバー付き、オスインサート用				<b>CK 03 CXAN</b> (黒)
シールおよびネジセット IP66/IP67用(1)CK、CQ05、CKS用	<b>CKR 65</b>			
シールおよびネジセット IP66/IP67用(1)CD 07、08用	<b>CKR 65 D</b>			

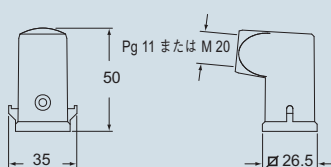
1) 保護等級IP66/IP67を満すため、セットにはインサート固定ネジ頭下へ取り付けけるシールが付属いたします(下図参照)。CQ12インサートには、IP66/67用シールおよびネジが標準で付属します。



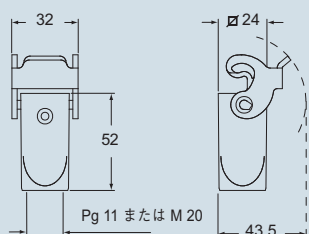
寸法 単位 mm  
CK V(N)S および MK V(N)



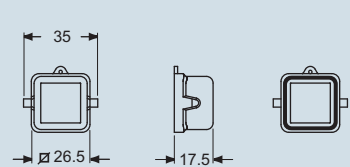
CK VA(N)S および MK VA(N)



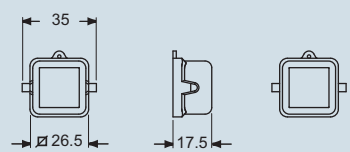
CK VG(N)S および MK VG(N)



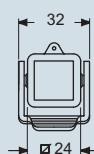
寸法 単位 mm  
CK C(S)(N)



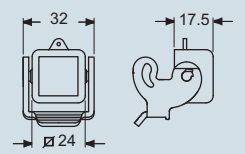
CK CA(S)(N)



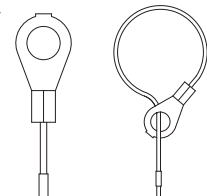
CK CX(N)



CK CXA(N)



丸端子



ループ

**CRUS**®  
Type 12  
Type 4/4X only  
with CKR 65 (D)



CKR 65 (D) の使用でIP66/IP67 に適合 \*)

記載の寸法は拘束力を持たず、予告なしに変更される場合がございます。

下線の商品は日本在庫品です。