

適合エンクロージャー
サイズ "57.27"

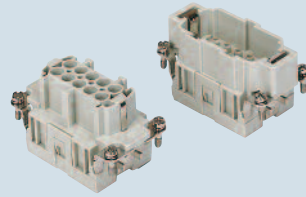
ページ

Cタイプ IP65/IP66 244 - 249
 C7 IP67 ステンレス鋼レバータイプ 275
 Vタイプ IP65/IP66 281/288 - 291
 BIGフード 308 - 311
 Tタイプ IP65 絶縁タイプ 328 - 329
 Tタイプ / W IP66 絶縁タイプ 338 - 339
 ハイゼニックTタイプ / H IP66/IP69 352 - 353
 ハイゼニックTタイプ / C IP66/IP69, 50°C 360 - 361
 過酷環境タイプ 374
 EMCタイプ 393
 センターレバータイプ 406 - 407
 IP68 424 - 427
 LSタイプ 452 - 453

パネルサポート:

COB システム 462 - 463

インサート
圧着結線



16A 圧着コンタクト
銀および金メッキ
標準およびアドバンスドオープニング



詳細

品番

品番 品番

コンタクトは別売りです。
メスインサート メスコンタクト用
オスインサート オスコンタクト用

CMCEF 03
CMCEM 03

16A メスコンタクト

0.14-0.37 mm ²	AWG 26-22	識別用溝3本
0.5 mm ²	AWG 20	識別用溝無し
0.75 mm ²	AWG 18	識別用溝1本 (後部側)
1 mm ²	AWG 18	識別用溝1本
1.5 mm ²	AWG 16	識別用溝2本
2.5 mm ²	AWG 14	識別用溝3本
3 mm ²	AWG 12	識別用幅広溝1本
4 mm ²	AWG 12	識別用溝無し

16A オスコンタクト

0.14-0.37 mm ²	AWG 26-22	識別用溝3本
0.5 mm ²	AWG 20	識別用溝無し
0.75 mm ²	AWG 18	識別用溝1本 (後部側)
1 mm ²	AWG 18	識別用溝1本
1.5 mm ²	AWG 16	識別用溝2本
2.5 mm ²	AWG 14	識別用溝3本
3 mm ²	AWG 12	識別用幅広溝1本
4 mm ²	AWG 12	識別用溝無し

16A オスコンタクト アドバンスドオープニング用

0.5 mm ²	AWG 20	識別用溝無し
0.75 mm ²	AWG 18	識別用溝1本 (後部側)
1 mm ²	AWG 18	識別用溝1本
1.5 mm ²	AWG 16	識別用溝2本
2.5 mm ²	AWG 14	識別用溝3本

銀メッキ

金メッキ

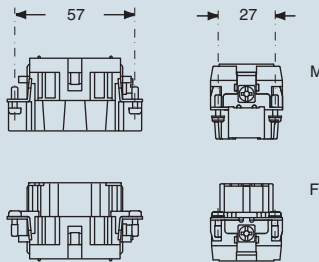
CCFA 0.3	CCFD 0.3
CCFA 0.5	CCFD 0.5
CCFA 0.7	CCFD 0.7
CCFA 1.0	CCFD 1.0
CCFA 1.5	CCFD 1.5
CCFA 2.5	CCFD 2.5
CCFA 3.0	CCFD 3.0
CCFA 4.0	CCFD 4.0

CCMA 0.3	CCMD 0.3
CCMA 0.5	CCMD 0.5
CCMA 0.7	CCMD 0.7
CCMA 1.0	CCMD 1.0
CCMA 1.5	CCMD 1.5
CCMA 2.5	CCMD 2.5
CCMA 3.0	CCMD 3.0
CCMA 4.0	CCMD 4.0

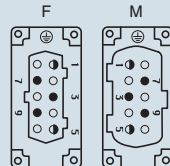
CC 0.5 AN
CC 0.7 AN
CC 1.0 AN
CC 1.5 AN
CC 2.5 AN

- EN 61984 による電気的特性
- 16A 830V 8kV 3
- 16A 1000V 8kV 2
- 16A 720/1250V 8kV 2
- 補助コンタクト: 16A 500V 6kV 3
- UL, CSA, CCC*, EAC 認証済み *CQC申請中
- UL/CSA 準拠定格電圧: 600V
- 絶縁抵抗: $\geq 10 \text{ G}\Omega$
- 周囲温度: -40°C ~ +125°C
- UL94V0 難燃熱可塑性樹脂製
- 機械寿命: ≥ 500 回 (着脱)
- 接触抵抗: $\leq 1 \text{ m}\Omega$
- 限界電流負荷は下記負荷曲線をご覧ください。562ページに追加詳細があります。

寸法 単位 mm



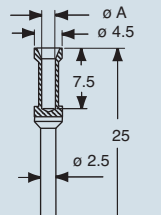
嵌合側 (前面)



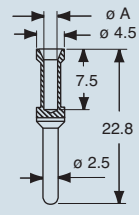
● 補助コンタクトは抜去時に先に開放されます。

寸法 単位 mm

CCF および CCM



CC...AN



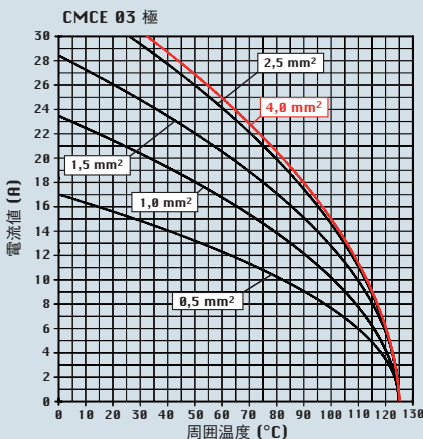
CCF, CCM および CC...AN コンタクト

導体断面面積 導体挿入穴 電線被覆
むき長さ

mm ²	φ A (mm)	(mm)
0.14-0.37	0.9	7.5
0.5	1.1	7.5
0.75	1.3	7.5
1.0	1.45	7.5
1.5	1.8	7.5
2.5	2.2	7.5
3	2.55	7.5
4	2.85	7.5

1) 高品質または汎用金メッキについては481ページをご覧ください。

・コンタクト (16A, CCF, CCM および CC...AN シリーズ) 圧着については、534, 538, 544, 546, 548ページの圧着工具の取扱説明をご覧ください。



記載の寸法は拘束力を持たず、予告なしに変更される場合があります。 下線の商品は日本在庫品です。