

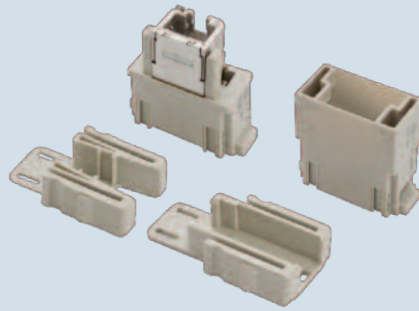
モジュラーユニットは、お使いになるハウジングやCOBシステムに適した寸法のフレームに装着してご使用下さい。

モジュラーユニット用フレーム 214 - 215

- EN 61984による電気的特性
1A 50V 0.8kV 3
- 絶縁抵抗: $\geq 10 \text{ G}\Omega$
- UL 94 V0 難燃熱可塑性樹脂製
- 機械寿命: ≥ 500 回 (着脱)
- 周囲温度: $-40 \text{ }^\circ\text{C} \sim +70 \text{ }^\circ\text{C}$
- ケーブルタイなどでの固定をおすすめします。
- コンタクト圧着方法については554および555ページをご覧ください。

注: インサートはバルクヘッドハウジングまたはハイコンストラクションのハウジング・フードとのみご使用いただけます。

RJ45 オス・メスコネクタ用ハウジング



NEW

圧着およびIDC接続
RJ45 オスコネクタ



NEW

詳細	品番	品番
<ul style="list-style-type: none"> - ソケットインサート、1 RJ45 メスコネクタ付き - 1 RJ45 オス圧着コネクタ用プラグインサート、8 データコンタクト付き (RJ45 コネクタ別売り) - 1 RJ45 オスIDCコネクタ用プラグインサート、8 データコンタクト付き (RJ45 コネクタ別売り) 	<p>CX 01 J8F CX 01 J8M</p> <p>CX 01 J8IM **</p>	<p>CX 8 J6M CX 8 J6IM *</p>
<p>- RJ45 オス圧着コネクタ、8データコンタクト付き</p> <p>- RJ45 オスIDCコネクタ、8データコンタクト付き</p>		
<p>CX 01 J8F 技術データ:</p> <ul style="list-style-type: none"> - RJ45メスインサート カテゴリー-6 Class E_A (テレガートナー製) - 遮蔽ハウジング: 亜鉛ダイキャスト - ハウジング表面処理: ニッケルメッキ - 電流量 (50 °C) : 1A - PoE適合: IEEE 802.3af準拠 - コネクタ規格: IEC 60603-7-5 - 10 Gigabit Ethernet適合: IEEE 802.3an準拠 - カスタムデザイン配線規格: PROFINET 導入ガイドライン - 一般配線規格: <ul style="list-style-type: none"> ANSI/TIA/EIA-568-C.2 ISO/IEC 11801 EN50173-1 ISO/IEC 24702 EN 61918 - class E_A (チャネル): ISO/IEC 11801, EN 50173-1 	<p>寸法 単位 mm</p> <p>CX 01 J8F</p> <p>CX 01 J8M</p> <p>CX 01 J8IM **</p>	<p>寸法 単位 mm</p> <p>CX 8 J6M</p> <p>*CX 01 J8Mとご使用いただけます。</p> <p>CX 8 J6IM</p> <p>*CX 01 J8IMとご使用いただけます。</p>
<p>CX 8 J6M 技術データ:</p> <ul style="list-style-type: none"> - RJ45 オス圧着コネクタ カテゴリー-6_A (テレガートナー製) - 圧着プライヤ: CJPZ T - 認証ケーブルストリッパー: CJST - 銅導体外径 <ul style="list-style-type: none"> ストレート: 0.40 ~ 0.51 mm (AWG 26/1 ~ 24/1) ツイスト: 0.46 ~ 0.61 mm (AWG 27/7 ~ 24/7) - 絶縁体外径: 0.85 ~ 1.05 mm - ケーブル外径: 5.0 ~ 7.0 mm - コネクタ規格: IEC 60603-7-5 - 10 Gigabit Ethernet適合: IEEE 802.3an準拠 - category 6_A: ISO/IEC 11801; EN 50173-1 - class E_A: ISO/IEC 11801; EN 50173-1 - category 6_A: ANSI/TIA/EIA-568-C.2 		
<p>CX 8 J6IM 技術データ:</p> <ul style="list-style-type: none"> - RJ45 オスIDCコネクタ カテゴリー 6_A (テレガートナー製) - 銅導体外径 <ul style="list-style-type: none"> ストレート: 0.41 ~ 0.64 mm (AWG 26/1 ~ 22/1) ツイスト: 0.48 ~ 0.76 mm (AWG 26/7 ~ 22/7) - 絶縁体外径: 0.85 ~ 1.6 mm - ケーブル外径: 5.5 ~ 8.5 mm - コネクタ規格: IEC 60603-7-5 - category 6_A: ISO/IEC 11801; DIN EN 50173-1 - レンチプライヤ: CJPW K - 10 Gigabit Ethernet適合: IEEE 802.3an準拠 - category 6_A: ISO/IEC 11801; EN 50173-1 - class E_A: ISO/IEC 11801; EN 50173-1 - category 6_A: ANSI/TIA/EIA-568-C.2 - カスタムデザイン配線規格: PROFINET 導入ガイドライン 		

** CX 01 J8IMはハイコンストラクションのエンクロージャー (TタイプM32/M40、CZAV/MZAVトップエントリーフードのみ)、バルクヘッドハウジングまたはCOB... BC/TCQ/TSF/TSFS でのみご使用いただけます。

記載の寸法は拘束力を持たず、予告なしに変更される場合がございます。

下線の商品は日本在庫品です。

MIXO

モジュラーユニットは、お使いになるハウジングや COB システムに適した寸法のフレームに装着してご使用下さい。

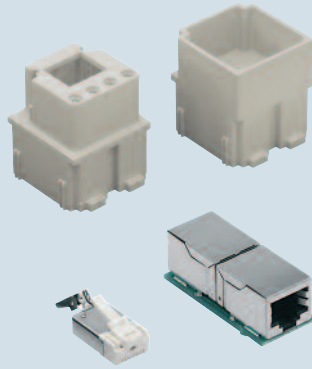
ページ

モジュラーユニット用フレーム 215

- EN 61984 による電気的特性
10A 250V 4kV 3
- 絶縁抵抗: $\geq 10 \text{ G}\Omega$
- UL94V0 難燃熱可塑性樹脂製
- 機械寿命: ≥ 500 回 (着脱)
- 接触抵抗: $\leq 3 \text{ m}\Omega$
- コンタクト (10A、CDF、CDM シリーズ) 圧着については、534、538、544、546、548 ページの圧着工具の取扱説明をご覧ください。

注: メイン挿入はバルクヘッドハウジングまたはハイコンストラクションのハウジング・フードとのみご使用いただけます。

RJ45 コネクタ用インサート
RJ45 コネクタ



10A 圧着コンタクト
銀および金メッキ



詳細	品番	品番	品番
RJ45 コネクタおよびコンタクトは別売りです。 メイン挿入 RJ45 メスコネクタおよび4本10A (CDF) メスコネクタ用オスインサート RJ45 オスコネクタおよび4本10A (CDM) オスコネクタ用	CX 01 JF CX 01 JM		
RJ45 メスコネクタ 8データコンタクト RJ45 メスコネクタ 8データコンタクト/2電源コンタクト	CX 8 JF * CX 8/2 JF *		
RJ45 オスコネクタ 4 データコンタクト RJ45 オスコネクタ 4 データ/2 電源コンタクト RJ45 オスコネクタ 6 データ/2 電源コンタクト RJ45 オスコネクタ 8 データコンタクト RJ45 オスコネクタ 4 データコンタクト cat. 5e	CX 4 JM CX 4/2 JM CX 6/2 JM CX 8 JM CX 4E JM		
10A メスコネクタ 0.14-0.37 mm ² AWG 26-22 識別番号 1 0.5 mm ² AWG 20 識別番号 2 0.75 mm ² AWG 18 識別番号 ② 1 mm ² AWG 18 識別番号 3 1.5 mm ² AWG 16 識別番号 4 2.5 mm ² AWG 14 識別番号 5 10A オスコネクタ 0.14-0.37 mm ² AWG 26-22 識別番号 1 0.5 mm ² AWG 20 識別番号 2 0.75 mm ² AWG 18 識別番号 ② 1 mm ² AWG 18 識別番号 3 1.5 mm ² AWG 16 識別番号 4 2.5 mm ² AWG 14 識別番号 5		CDFA 0.3 CDFA 0.5 CDFA 0.7 CDFA 1.0 CDFA 1.5 CDFA 2.5	CDFD 0.3 CDFD 0.5 CDFD 0.7 CDFD 1.0 CDFD 1.5 CDFD 2.5
		CDMA 0.3 CDMA 0.5 CDMA 0.7 CDMA 1.0 CDMA 1.5 CDMA 2.5	CDMD 0.3 CDMD 0.5 CDMD 0.7 CDMD 1.0 CDMD 1.5 CDMD 2.5

銀メッキ

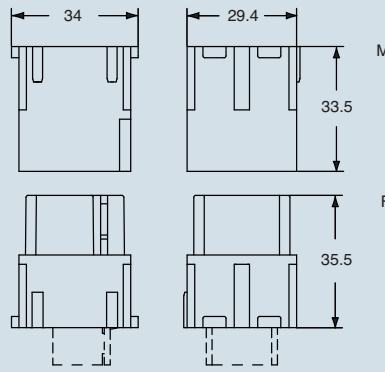
金メッキ

RJ45 コネクタ特長:

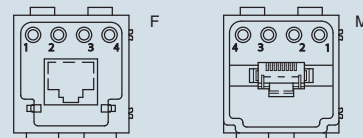
- RJ45 インサート、Class 5 イーサネット
- 公称電流: 70°Cで2.1A
- 公称電圧: 50VDC/35VAC
- IDC ターミナル:
0.22 mm² (AWG 24/7) データ用 **CX 4 JM**
0.14 mm² (AWG 26/7) または0.22 mm² (AWG 24/7) データ用 **CX 4/2 JM**
0.34 mm² (AWG 22/7) または0.38 mm² (AWG 22/19) 電源用 **CX 4/2 JM**
0.14 mm² (AWG 26/7) データ用 **CX 6/2 JM**
0.25 mm² (AWG 23/19) 電源用 **CX 6/2 JM**
0.14 mm² (AWG 26/7) データ用 **CX 8 JM**
0.34 mm² (AWG 22/7) データ用 **CX 4E JM**
- /7 = 7芯燃り線
/19 = 19芯燃り線
- 最大電線径: 1 mm (データ用)、1.4mm (電源用およびCX 4E JM)
- 最大電線仕上がり径: 7mm (CX 8 JMは6.9mm)
- 使用温度範囲: -40°C~+120°C
- ニッケルメッキ真鍮遮蔽
- 圧着工具: **CJPZY**
- 遮蔽付きケーブルストリッパー: **CJST**

* ご要望により、4 極タイプもご用意いたします。
品番: CX4JF、CX42JF“クロスオーバー”リンク付き

寸法 単位 mm
CX 01 JF, CX 01 JM



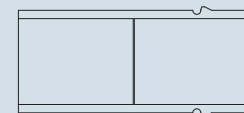
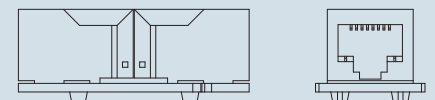
嵌合側 (前面)
▲マーク側



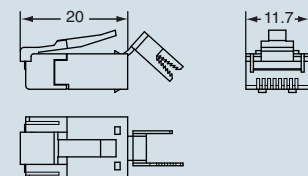
- ユニットサイズ2

圧着コンタクト (CDF およびCDM) 寸法については、195 ページをご覧ください。

寸法 単位 mm
CX 4 JF, CX 4/2 JF, CX 8 JF, CX 8/2 JF



CX 4 JM, CX 4/2 JM, CX 6/2 JM, CX 8 JM, CX 4E JM



1) 高品質または汎用金メッキについては480ページをご覧ください。

記載の寸法は拘束力を持たず、予告なしに変更される場合がございます。

下線の商品は日本在庫品です。



モジュラーユニットは、お使いになるハウジングや COB システムに適した寸法のフレームに装着してご使用下さい。

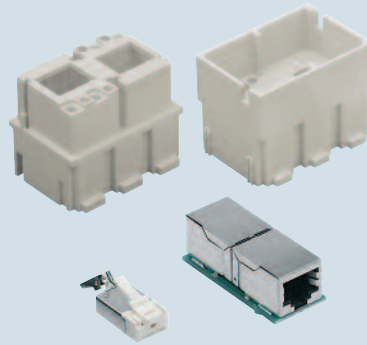
ページ

モジュラーユニット用フレーム 215

- EN 61984 による電気的特性
10A 250V 4kV 3
- 絶縁抵抗: $\geq 10 \text{ G}\Omega$
- UL94V0 難燃熱可塑性樹脂製
- 機械寿命: ≥ 500 回 (着脱)
- 接触抵抗: $\leq 3 \text{ m}\Omega$
- コンタクト (10A, CDF, CDM シリーズ) 圧着については、534, 538, 544, 546, 548 ページの圧着工具の取扱説明をご覧ください。

注: メスインサートはバルクヘッドハウジングまたはハイコンストラクションのハウジング・フードとのみご使用いただけます。

RJ45 コネクタ用インサート
RJ45 コネクタ



10A 圧着コンタクト
銀および金メッキ



詳細	品番	品番	品番
RJ45 コネクタおよびコンタクトは別売りです。 メスインサート 2 RJ45 メスコネクタおよび8 本10A (CDF)メスコネクタ用オスインサート 2 RJ45 オスコネクタおよび8 本10A (CDM)オスコネクタ用	CX 02 JF CX 02 JM		
RJ45 メスコネクタ 8 データコンタクト RJ45 メスコネクタ 8 データ/2 電源コンタクト	CX 8 JF * CX 8/2 JF *		
RJ45 オスコネクタ 4 データコンタクト RJ45 オスコネクタ 4 データ/2 電源コンタクト RJ45 オスコネクタ 6 データ/2 電源コンタクト RJ45 オスコネクタ 8 データコンタクト RJ45 オスコネクタ 4 データコンタクト cat. 5e	CX 4 JM CX 4/2 JM CX 6/2 JM CX 8 JM CX 4E JM		
10A メスコネクタ 0.14-0.37 mm ² AWG 26-22 識別番号 1 0.5 mm ² AWG 20 識別番号 2 0.75 mm ² AWG 18 識別番号 ② 1 mm ² AWG 18 識別番号 3 1.5 mm ² AWG 16 識別番号 4 2.5 mm ² AWG 14 識別番号 5		銀メッキ	金メッキ
10A オスコネクタ 0.14-0.37 mm ² AWG 26-22 識別番号 1 0.5 mm ² AWG 20 識別番号 2 0.75 mm ² AWG 18 識別番号 ② 1 mm ² AWG 18 識別番号 3 1.5 mm ² AWG 16 識別番号 4 2.5 mm ² AWG 14 識別番号 5		CDMA 0.3 CDMA 0.5 CDMA 0.7 CDMA 1.0 CDMA 1.5 CDMA 2.5	CDMD 0.3 CDMD 0.5 CDMD 0.7 CDMD 1.0 CDMD 1.5 CDMD 2.5

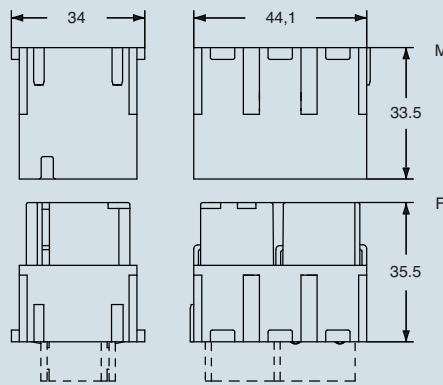
RJ45 コネクタ特長:

- RJ45 インサート、Class 5 イーサネット
- 公称電流: 70°C で 2.1A
- 公称電圧: 50VDC/35VAC
- IDC ターミナル:
- 0.22 mm² (AWG 24/7) データ用 **CX 4 JM**
- 0.14 mm² (AWG 26/7) または 0.22 mm² (AWG 24/7) データ用 **CX 4/2 JM**
- 0.34 mm² (AWG 22/7) または 0.38 mm² (AWG 22/19) 電源用 **CX 4/2 JM**
- 0.14 mm² (AWG 26/7) データ用 **CX 6/2 JM**
- 0.25 mm² (AWG 23/19) 電源用 **CX 6/2 JM**
- 0.14 mm² (AWG 26/7) データ用 **CX 8 JM**
- 0.34 mm² (AWG 22/7) データ用 **CX 4E JM**
- /7 = 7芯燃り線
- /19 = 19芯燃り線
- 最大電線径: 1 mm (データ用)、1.4 mm (電源用およびCX 4E JM)
- 最大電線仕上がり径: 7 mm (CX 8 JMは6.9 mm)
- 使用温度範囲: -40°C ~ +120°C
- ニッケルメッキ真鍮遮蔽
- 圧着工具: **CJPZY**
- 遮蔽付きケーブルストリッパー: **CJST**

* ご要望により、4 極タイプもご用意いたします。
品番: CX4JF, CX4/2JF "クロスオーバー" リンク付き

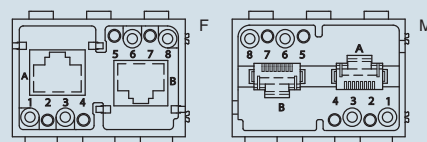
寸法 単位 mm

CX 02 JF, CX 02 JM



嵌合側 (前面)

▲マーク側

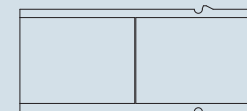
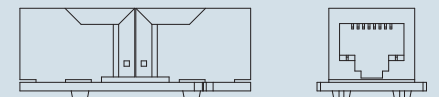


- ユニットサイズ3

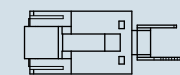
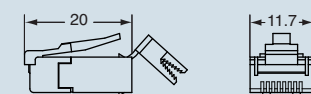
圧着コンタクト (CDF および CDM) 寸法については、195 ページをご覧ください。

寸法 単位 mm

CX 4 JF, CX 4/2 JF, CX 8 JF, CX 8/2 JF



CX 4 JM, CX 4/2 JM, CX 6/2 JM, CX 8 JM, CX 4E JM



1) 高品質または汎用金メッキについては480ページをご覧ください。

記載の寸法は拘束力を持たず、予告なしに変更される場合があります。

下線の商品は日本在庫品です。