

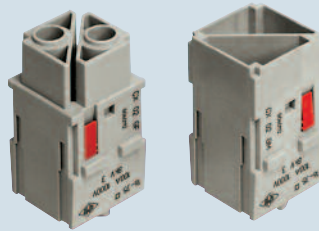
モジュラーユニットは、お使いになるハウジング\*や COB システムに適した寸法のフレームに装着してご使用下さい。

ページ

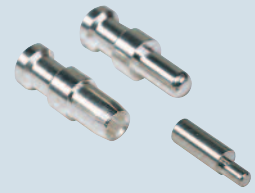
モジュラーユニット用フレーム ..... 215

\*エンクロージャーは、バルクヘッドハウジングまたはハイコンストラクションフードをご使用下さい。

モジュラーユニット  
圧着結線



100A 銀メッキ圧着コンタクト  
保護アース用アダプタ



詳細

コンタクトは別売りです。  
メスインサート メスコンタクト用\*\*  
オスインサート オスコンタクト用\*\*

100A メスコンタクト  
8 - 10 mm<sup>2</sup> AWG 8 - 7  
16 mm<sup>2</sup> AWG 6 - 5  
25 mm<sup>2</sup> AWG 4 - 3  
35 mm<sup>2</sup> AWG 2

100A オスコンタクト  
8 - 10 mm<sup>2</sup> AWG 8 - 7  
16 mm<sup>2</sup> AWG 6 - 5  
25 mm<sup>2</sup> AWG 4 - 3  
35 mm<sup>2</sup> AWG 2

保護アース用アダプタ16 mm<sup>2</sup> (AWG 6 - 5)

品番

CX 02 GF  
CX 02 GM

品番

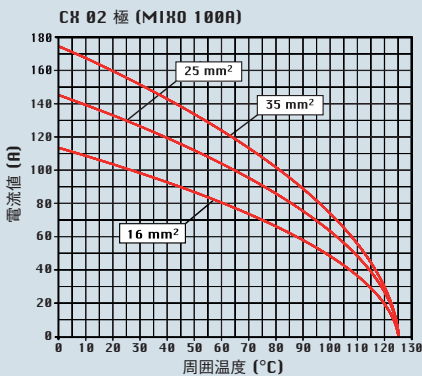
CGFA 10  
CGFA 16  
CGFA 25  
CGFA 35

CGMA 10  
CGMA 16  
CGMA 25  
CGMA 35

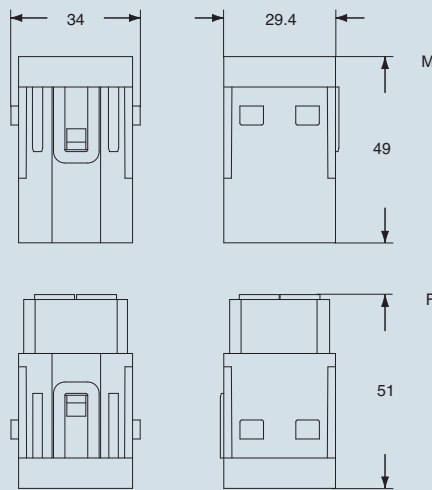
銀メッキ

\*\* ご要望により3 または4 番印付きタイプも  
ご用意させていただきます。  
参考型番: CX 02 GFN, CX 02 GMN

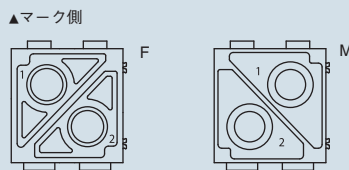
- EN 61984 による電気的特性  
**100A 1000V 8kV 3**  
**100A 920/1600V 8kV 2**
- cUL (米国およびカナダ向けUL)、CCC\*、GL、EAC認証済み \*CQC申請中
- UL/CSA 準拠定格電圧: 600V
- 絶縁抵抗:  $\geq 10 \text{ G}\Omega$
- 周囲温度:  $-40^{\circ}\text{C} \sim +125^{\circ}\text{C}$
- UL94V0 難燃熱可塑性樹脂製
- 機械寿命:  $\geq 500$  回 (着脱)
- 接触抵抗:  $\leq 0.3 \text{ m}\Omega$
- コンタクト (100A CGF、CGMシリーズ) 圧着については542ページをご覧ください。
- 限界電流負荷は下記負荷曲線をご覧ください。565ページに追加詳細があります。



寸法 単位 mm



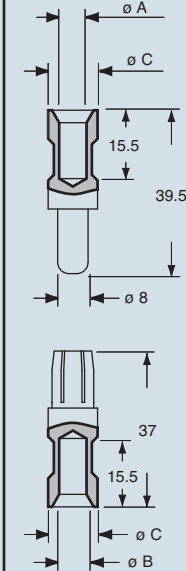
嵌合側 (前面)



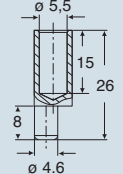
・ユニットサイズ 2

寸法 単位 mm

CGF および CGM



CGT 16



CGF および CGM コンタクト

(mm)	導体挿入穴			電線被覆むき長さ (mm <sup>2</sup> )
	$\phi A$ (mm)	$\phi B$ (mm)	$\phi C$ (mm)	
8-10	4.3	4.3	13	15
16	5.5	5.5	13	15
25	7.0	7.0	13	15
35	7.9	8.2	12.5	15

保護アース用アダプタ (CGT 16) 使用方法:

- 1) フレキシブル保護アースケーブルを15mm 剥きます。
- 2) CGPZ 圧着工具、CGD 16 C ダイスを使用し、ケーブルを圧着します
- 3) 圧着したCGT 16 の先端を、モジュラーフレームのアースターミナル大 (6 mm<sup>2</sup>) 側に固定します。
- 4) バルクヘッドハウジングまたはハイコンストラクションフードと共にお使い下さい。
- 5) Tタイプシリーズと併せてお使いいただくことはできません。

記載の寸法は拘束力を持たず、予告なしに変更される場合がございます。

下線の商品は日本在庫品です。