

適合エンクロージャー
サイズ "21.21" ページ

絶縁タイプ..... 221 - 222
 金属タイプ..... 223 - 225
 過酷環境タイプ..... 369
 EMCタイプ..... 387
 IP68 タイプ..... 416 - 418

インサート
圧着結線



6.5A 圧着コンタクト
銀および金メッキ



CQ

詳細	品番	品番
----	----	----

コンタクトは別売りです。
 メスインサート メスコンタクト用
 オスインサート オスコンタクト用

CQF 21
CQM 21

6.5A メスコンタクト
 0.08-0.21 mm² AWG 28-24
 0.13-0.33 mm² AWG 26-22
 0.33-0.52 mm² AWG 22-20

6.5A オスコンタクト
 0.08-0.21 mm² AWG 28-24
 0.13-0.33 mm² AWG 26-22
 0.33-0.52 mm² AWG 22-20

CIFA 0.2
CIFA 0.3
CIFA 0.5

CIFD 0.2
CIFD 0.3
CIFD 0.5

銀メッキ

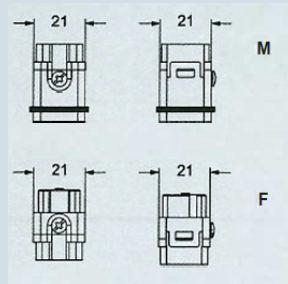
金メッキ

CIMA 0.2
CIMA 0.3
CIMA 0.5

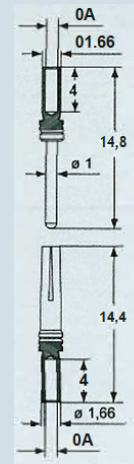
CIMD 0.2
CIMD 0.3
CIMD 0.5

- EN 61984 による電気的特性
6.5A 50V ac / 120V dc 0.8kV 3
- 絶縁抵抗: $\geq 10 \text{ G}\Omega$
- 周囲温度: $-40^{\circ}\text{C} \sim +125^{\circ}\text{C}$
- UL94V0 難燃熱可塑性樹脂製
- 機械寿命: ≥ 500 回 (着脱)
- 接触抵抗: $\leq 4 \text{ m}\Omega$

寸法 単位 mm



寸法 単位 mm



圧着についてはCN16カタログ540ページを参照してください。

- CIPZ D 圧着ツール
- CITP D タレットヘッド
- CIES 挿入/引抜工具

嵌合側 (前面)



本資料はドラフトバージョンです。
 詳しくは弊社営業担当にお問い合わせください。

CIF およびCIM コンタクト

導体断面積 mm ²	導体挿入穴 φ A (mm)	電線被覆むき長さ B (mm)
0.08-0.21	0.64	4
0.13-0.33	0.90	4
0.33-0.52	1.12	4

電線の最大仕上径は1.7mmです。

記載の寸法は拘束力を持つものではなく、予告なしに変更される場合があります。

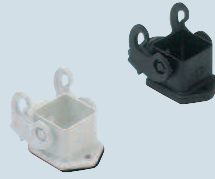
下線の商品は日本在庫品です。



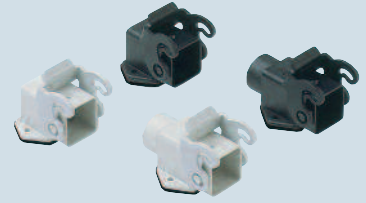
適合インサート	ページ
CK 3 極 + アース	48
CK 4 極 + アース	48
CKS 3 極 + アース	49
CKS 4 極 + アース	49
CD 7 極 + アース	53
CD 8 極	54
CQ 12 極 + アース	165
CQ 5 極 + アース	166

インサート外径寸法：
21 x 21 mm

バルクヘッドハウジング

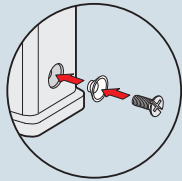


アングルバルクヘッドハウジング

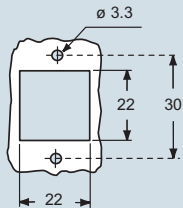


詳細	品番	品番 (エントリー - Pg 11)	品番 (エントリー - M 20)
レバー付き	CK 03 I (白)		
レバー付き	CK 03 IN (黒)		
ケーブルエントリー無し、レバー付き		CK 03 IA (白)	
ケーブルエントリー無し、レバー付き		CK 03 IAN (黒)	
ケーブルエントリー付き、レバー付き		CK 03 IAPS (白)	MK IAP20 (白)
ケーブルエントリー付き、レバー付き		CK 03 IAPNS (黒)	MK IAPN20 (黒)
シールおよびネジセット IP66/IP67 用1) CK、CQ 05、CKS 用	CKR 65	CKR 65	
シールおよびネジセット IP66/IP67 用1) CD 07、08 用	CKR 65 D	CKR 65 D	

1) 保護等級 IP66/IP67 を満たすため、セットにはインサート固定ネジ頭下へ取り付けシールが付属いたします (下図参照)。CQ12 インサートには、IP66/67 用シールおよびネジが標準で付属します。

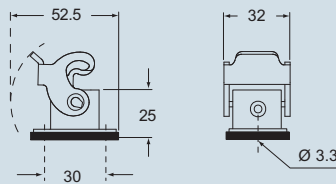


パネルカットアウト寸法 単位 mm



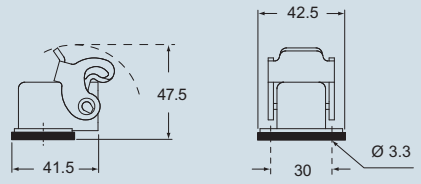
寸法 単位 mm

CK I(N)

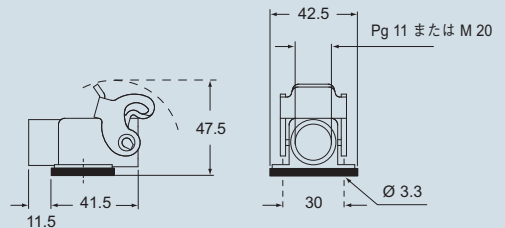


寸法 単位 mm

CK IA(N)



CK IAP(N)S および MK IAP(N)



CRUS® Type 12
Type 4/4X only
with CKR 65 (D)



CKR 65 (D) の使用で IP66/IP67 に適合 *)

記載の寸法は拘束力を持たず、予告なしに変更される場合がございます。

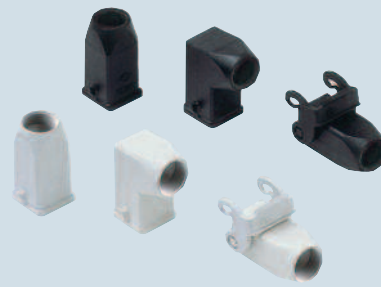
下線の商品は日本在庫品です。

Cタイプ・サイズ 21.21



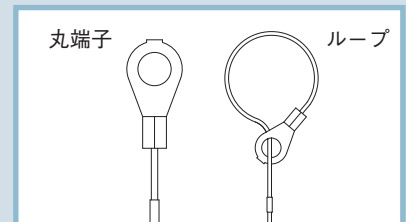
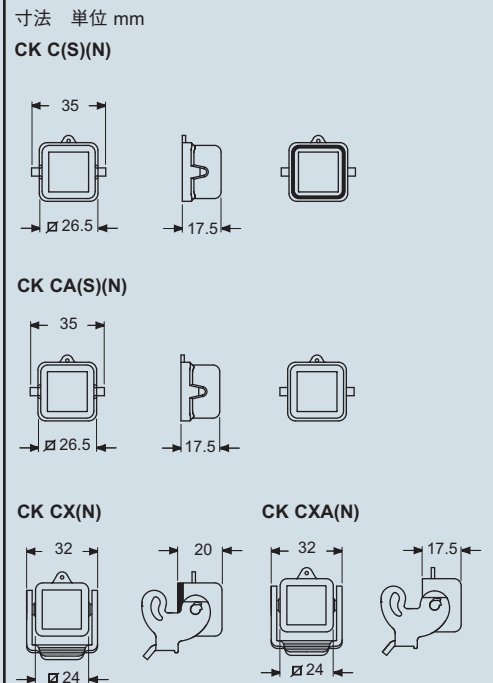
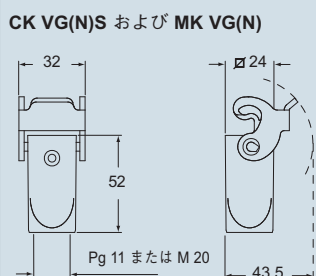
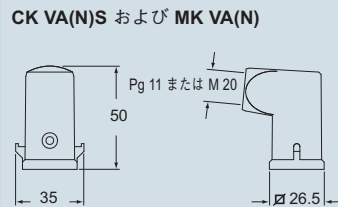
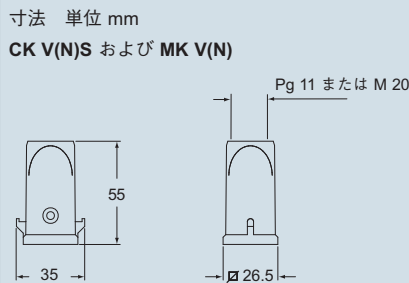
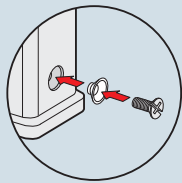
適合インサート	ページ	フード
CK	3 極 + アース	48
CK	4 極 + アース	48
CKS	3 極 + アース	49
CKS	4 極 + アース	49
CD	7 極 + アース	53
CD	8 極	54
CQ	12 極 + アース	165
CQ	5 極 + アース	166

インサート外径寸法：
21 x 21 mm



詳細	品番 (エントリー - Pg 11)	品番 (エントリー - M 20)	品番 (丸端子付)	品番 (ループ付)
ベグ付き、トップエントリー	CK 03 VS (白)	MK V20 (白)		
ベグ付き、トップエントリー	CK 03 VNS (黒)	MK VN20 (黒)		
ベグ付き、サイドエントリー	CK 03 VAS (白)	MK VA20 (白)		
ベグ付き、サイドエントリー	CK 03 VANS (黒)	MK VAN20 (黒)		
レバー付き、トップエントリー	CK 03 VGS (白)	MK VG20 (白)		
レバー付き、トップエントリー	CK 03 VGNS (黒)	MK VGN20 (黒)		
ベグ、シール付き、メスインサート用			CK 03 C (白)	CK 03 CS (白)
ベグ、シール付き、メスインサート用			CK 03 CN (黒)	
ベグ付き、オスインサート用			CK 03 CA (白)	CK 03 CAS (白)
ベグ付き、オスインサート用			CK 03 CAN (黒)	
レバー、シール付き、メスインサート用				CK 03 CX (白)
レバー、シール付き、メスインサート用				CK 03 CXN (黒)
レバー付き、オスインサート用				CK 03 CXA (白)
レバー付き、オスインサート用				CK 03 CXAN (黒)
シールおよびネジセット IP66/IP67用(1)CK、CQ05、CKS用	CKR 65			
シールおよびネジセット IP66/IP67用(1)CD 07、08用	CKR 65 D			

1) 保護等級IP66/IP67を満すため、セットにはインサート固定ネジ頭下へ取り付けるシールが付属いたします(下図参照)。CQ12インサートには、IP66/67用シールおよびネジが標準で付属します。



CRUS® Type 12
Type 4/4X only
with CKR 65 (D)



CKR 65 (D) の使用でIP66/IP67に適合*)

記載の寸法は拘束力を持たず、予告なしに変更される場合がございます。

下線の商品は日本在庫品です。