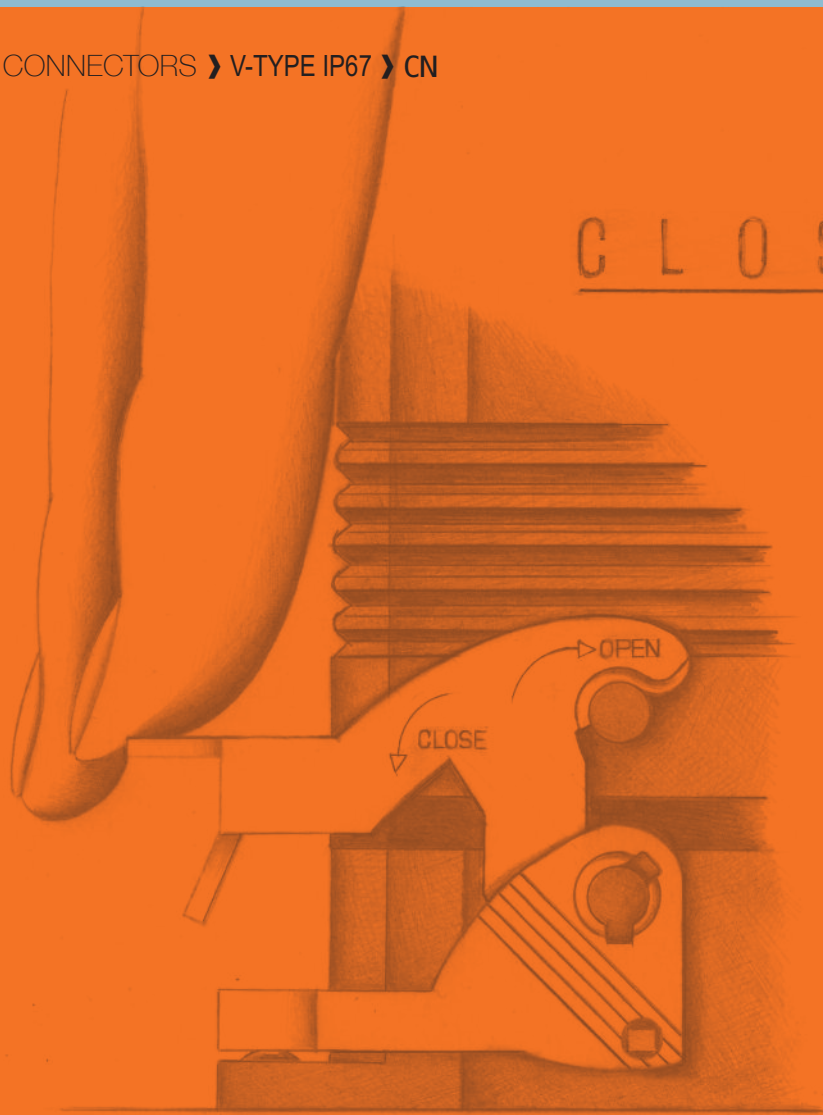




C L O S E



O P E N



IP67

Vタイプ IP67

IP67保護等級を実現するVタイプレバー

コネクタ接続の保護性能に対する要求はますます多様化、特殊化しています。

幅広いニーズにお答えするため弊社では、新しいソリューションをご提案する製品開発に力を注ぎ、革新的ともいえるVタイプレバーを生み出しました。

垂直密閉動作により、この新型レバーを嵌合済みコネクタおよびイルメ標準アルミダイカスト製フード（エントリーにメタルアダプタが無いタイプ）にお取り付けいただきますと、保護等級IP66/IP67（EN60529 に準拠）を満たすことができます。

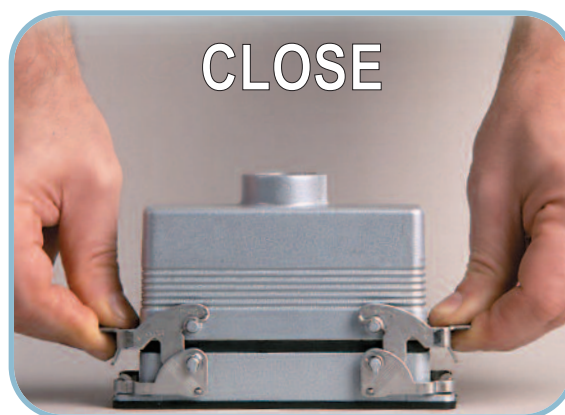
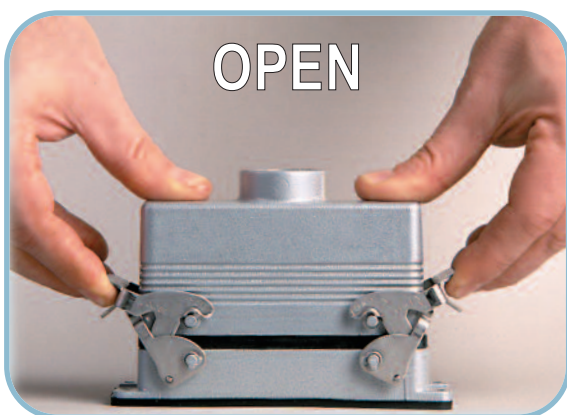
このことにより、高い保護等級のために、特殊シールやロック装置の使用に頼る必要がなくなりました。

固定フランジは、従来モデルに取り付けのものと同様となっておりますので、従来のハウジングを新型にお取替えいただいても、互換性に影響は無く、寸法、スペース、フランジまたは取り付け位置が変わることもございません。

Vタイプレバーは、バネとローラー付きの従来型（CLASSシリーズ）、絶縁タイプ（Tタイプシリーズ）などへ適応範囲を拡張しておりますので、お客様のどのようなニーズにもお応えする非常に幅広い製品群からお選びいただくことができます。予測されるどのような要求にもお応えできるレバーシステムは、弊社だけがご提供可能なものです。

Vタイプレバーは、現在も続くコネクタ接続の保護システムの研究の結果生まれたもので、40年に渡る経験を持つ弊社が、新たなソリューションをお届けし、この分野で先頭に立つ企業であることを確かにするものとなっております。

この新型レバーが他の市販のレバーと異なる点は、その密閉動作の原理です。2個のヒンジがハウジング上で回転し、2つが複合的に動くことで、エンクロージャーのペグ上方に位置し初期回転動作の際に固定された状態のレバーを動かした後、このレバーを押し下げてロック機構のかみ合いが働きます。



1つのレバーに、密閉後の強固な密封性と単純な動作という特徴を併せ持たせた、イルメだけがご提供できる製品です。また、Vタイプレバーにはこの他にも、複数の用途でお使いいただける機能的特性があり、お客様の関心をお寄せいただけることと存じます。

- レバーが垂直に圧力をかけるため、ペグにかかる摩擦がほとんどありません。これにより、高い使用頻度での摩耗を大幅に低減します。
- 完全ステンレス鋼製で、偶発的な外れを防ぐキャッチを備えています。
- 樹脂製部品を使用しておりませんので、耐衝撃性に優れ、油分、侵食性化学物質への接触、高周囲温度に対しても高い耐性がございます。
- バネが無いため、より頑丈になり、振動が発生する用途にお使いいただけます。
- 密閉動作中でも、ほんの僅かなスペースしかとりません。
- コネクタが垂直に取り付けされ、底部にケーブルがあり、ケーブルの重量で弾性レバーが開いてしまいやすくなるような場合にお奨めいたします。

バネとローラー付きの従来レバー同等品との互換性により、在庫管理を簡素化し、コストを削減し、多様な用途に柔軟に対応することができます。

バルクヘッドまたは表面取り付けタイプ、サイズはシングルレバーの44.27、ダブルレバーの57.27、77.27、104.27で取り揃えております。ハイコンストラクションモデルのご要望にもお応えいたします。

品番にC7またはM7のプレコードが付きます。

- C7I バルクヘッドハウジング
- C7P BOXハウジング、Pg ネジ
- M7P BOXハウジング、M ネジ
- C7AP BOXハウジング、Pg ネジ、ハイコンストラクション
- M7AP BOXハウジング、M ネジ、ハイコンストラクション



適合インサート

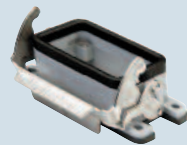
| 適合インサート | ページ |
|--------------------|-------------------|
| CDD | 24 極 + アース 67 |
| CDS | 9 極 + アース 78 |
| CSH | 6 極 + アース 91 |
| CNE、CSE | 6 極 + アース 104 |
| CCE | 6 極 + アース 110 |
| CSS | 6 極 + アース 122 |
| CT、CTSE (16A) *).. | 6 極 + アース 130 |
| CQE | 10 極 + アース 138 |
| MIXO | 2 モジュール 179 - 215 |

*) バルクヘッドハウジングにのみ装着できます。

ページ

バルクヘッドハウジング

1 ロックレバー (ステンレス鋼製) 付き



ステンレス
鋼製レバー

BOXハウジング

1 ロックレバー (ステンレス鋼製) 付き



ステンレス
鋼製レバー

詳細

レバー付き、サイズ“44.27”

レバー付き、サイズ“44.27”

レバー付き、サイズ“44.27”

レバー付き、ハイコンストラクション、サイズ“44.27”

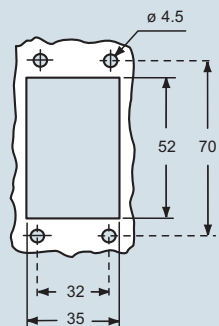
レバー付き、ハイコンストラクション、サイズ“44.27”

レバー付き、ハイコンストラクション、サイズ“44.27”

レバー付き、ハイコンストラクション、サイズ“44.27”

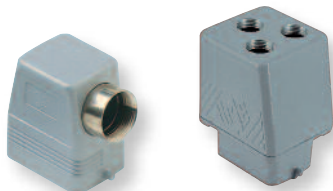
レバー付き、ハイコンストラクション、サイズ“44.27”

バルクヘッドハウジング用パネルカットアウト寸法 単位 mm



垂直密閉動作により、新型レバーを完成嵌合済みコネクタおよびイルメ標準ダイカストアルミ製フード (メタルアダプタ無し) にお取り付けいただきますと、保護等級IP66/IP67 (EN 60529 に準拠) を満たします。

フード



242ページ

304 - 306ページ

ILME® Type 4/4X/12



記載の寸法は拘束力を持たず、予告なしに変更される場合がございます。

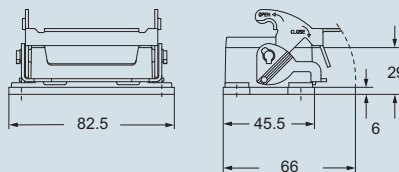
下線の商品は日本在庫品です。

品番

C7I 06 L

寸法 単位 mm

C7I L



バルクヘッドハウジングは、十分な強度を持つパネルに取り付けた場合に保護等級IP66/IP67 を確保することができます。適合する長さM4 ネジをご使用下さい。

(0.8~1.2 Nm でネジの締め付けを行う場合の表面バックリング、コネクタ全体の重量により起こる変形はごくわずかです)

強度が十分でない場合は、C7..FL フランジ (278 ページ) をお奨めいたします。この場合も適合するM4長さのネジを使い、エンクロージャーにもM4、フランジにはM4 平/バネワッシャーとM4 止めナットをご使用下さい。また、バルクヘッドハウジングのフランジシールと接するパネル面は、シール性能に影響を及ぼす可能性のある深いキズ、溝、バリなどの欠陥が無いことを確実にして下さい。

品番

C7P 06 L

C7P 06 L2

C7AP 06 L

C7AP 06 L2

C7AP 06 L29

C7AP 06 L229

エントリー Pg

16

16 x 2

21

21 x 2

29

29 x 2

品番

M7P 06 L20

M7P 06 L220

M7AP 06 L32

M7AP 06 L232

M7AP 06 L40

M7AP 06 L240

エントリー M

20

20 x 2

32

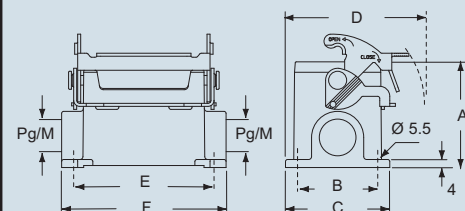
32 x 2

40

40 x 2

寸法 単位 mm

C7P L - C7AP L および M7P L - M7AP L



| タイプ | A | B | C | D | E | F |
|----------------|----|----|----|------|----|----|
| C7P/M7P 06 L | 53 | 40 | 52 | 70 | 70 | 82 |
| C7AP/M7AP 06 L | 73 | 45 | 57 | 72.5 | 70 | 82 |

| 適合インサート | ページ |
|------------------|----------------------|
| CDD | 42 極 + アース 69 |
| CDS | 18 極 + アース 79 |
| CSH | 10 極 + アース 92 |
| CNE、CSE | 10 極 + アース 105 |
| CCE | 10 極 + アース 111 |
| CSS | 10 極 + アース 123 |
| CT、CTSE (16A) *) | 10 極 + アース 131 |
| CQE | 18 極 + アース 139 |
| CMCE | 3+2 (補助) 極 + アース 148 |
| CMSH | 3+2 (補助) 極 + アース 149 |
| CX | 8/24 極 + アース 169 |
| MIXO | 3 モジュール 179 - 215 |

*) バルクヘッドハウジングにのみ装着できます。

バルクヘッドハウジング
2 ロックレバー (ステンレス鋼製) 付き



ステンレス
鋼製レバー

BOXハウジング
2 ロックレバー (ステンレス鋼製) 付き

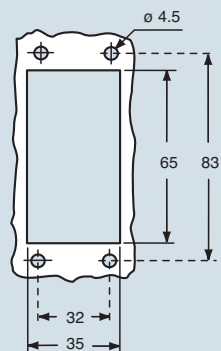


ステンレス
鋼製レバー

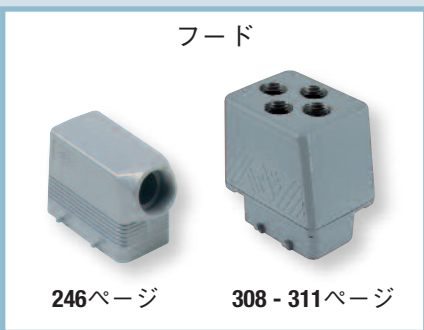
| 詳細 | 品番 |
|------------------------------|---------------|
| レバー付き、サイズ“57.27” | C7I 10 |
| レバー付き、サイズ“57.27” | |
| レバー付き、ハイコンストラクション、サイズ“57.27” | |
| レバー付き、ハイコンストラクション、サイズ“57.27” | |
| レバー付き、ハイコンストラクション、サイズ“57.27” | |
| レバー付き、ハイコンストラクション、サイズ“57.27” | |

| 品番 | エントリー Pg | 品番 | エントリー M |
|--------------------|----------|--------------------|---------|
| C7P 10 | 16 | M7P 10.20 | 20 |
| C7P 10.2 | 16 x 2 | M7P 10.220 | 20 x 2 |
| C7AP 10.21 | 21 | M7AP 10.32 | 32 |
| C7AP 10.221 | 21 x 2 | M7AP 10.232 | 32 x 2 |
| C7AP 10.29 | 29 | M7AP 10.40 | 40 |
| C7AP 10.229 | 29 x 2 | M7AP 10.240 | 40 x 2 |

バルクヘッドハウジング用パネルカットアウト寸法 単位 mm



垂直密閉動作により、新型レバーを完成嵌合済みコネクタおよびイルメ標準ダイカストアルミ製フード (メタルアダプタ無し) にお取り付けいただきますと、保護等級IP66/IP67 (EN 60529 に準拠) を満たします。



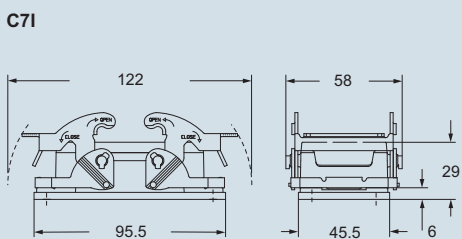
ILME® Type 4/4X/12



記載の寸法は拘束力を持たず、予告なしに変更される場合がございます。

下線の商品は日本在庫品です。

寸法 単位 mm



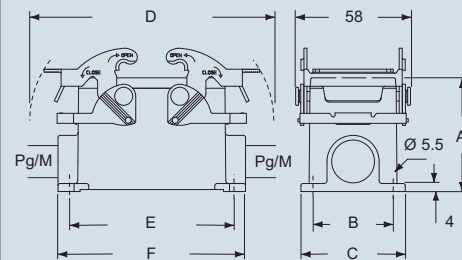
バルクヘッドハウジングは、十分な強度を持つパネルに取り付けた場合に保護等級IP66/IP67 を確保することができます。適合する長さM4 ネジをご使用下さい。

(0.8~1.2 Nm でネジの締め付けを行う場合の表面バックリング、コネクタ全体の重量により起こる変形はごくわずかです)

強度が十分でない場合は、C7..FL フランジ (278 ページ) をお奨めいたします。この場合も適合するM4長さのネジを使い、エンクロージャーにもM4、フランジにはM4 平/パネワッシャーとM4 止めナットをご使用下さい。また、バルクヘッドハウジングのフランジシールと接するパネル面は、シール性能に影響を及ぼす可能性のある深いキズ、溝、バリなどの欠陥が無いことを確実にして下さい。

寸法 単位 mm

C7P - C7AP および M7P - M7AP



| タイプ | A | B | C | D | E | F |
|---------------------|----|----|----|-----|----|------|
| C7P/M7P 10 | 57 | 40 | 52 | 122 | 82 | 93.5 |
| C7AP/M7AP 10 | 73 | 45 | 57 | 122 | 82 | 93.5 |



適合インサート

| | | | |
|--------------------|---------------|---------|-----------|
| CD | 40 | 極 + アース | 57 |
| CT、CTS (10A) * | 40 | 極 + アース | 64 |
| CDD | 72 | 極 + アース | 70 |
| CDS | 27 | 極 + アース | 80 |
| CSH | 16 | 極 + アース | 93 |
| CNE、CSE | 16 | 極 + アース | 106 |
| CCE | 16 | 極 + アース | 112 |
| CSS | 16 | 極 + アース | 124 |
| CT、CTSE (16A) * | 16 | 極 + アース | 132 |
| CQE | 32 | 極 + アース | 140 |
| CQEE | 40 | 極 + アース | 146 |
| CMCE、CMSH 6+2 (補助) | 極 + アース | 150-151 | |
| CP | 6 | 極 + アース | 162 |
| CX | 6/36 および 12/2 | 極 + アース | 170-171 |
| CX | 4/0 および 4/2 | 極 + アース | 172 |
| MIXO | 4 | モジュール | 179 - 215 |

*) バルクヘッドハウジングにのみ装着できます。

ページ

バルクヘッドハウジング

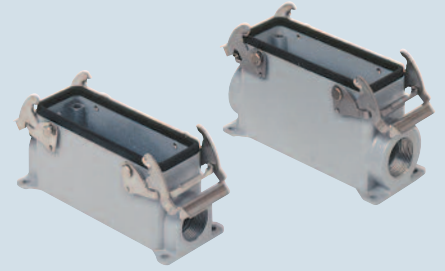
2 ロックレバー (ステンレス鋼製) 付き



ステンレス
鋼製レバー

BOXハウジング

2 ロックレバー (ステンレス鋼製) 付き



ステンレス
鋼製レバー

詳細

レバー付き、サイズ“77.27”

レバー付き、サイズ“77.27”

レバー付き、ハイコンストラクション、サイズ“77.27”

レバー付き、ハイコンストラクション、サイズ“77.27”

レバー付き、ハイコンストラクション、サイズ“77.27”

レバー付き、ハイコンストラクション、サイズ“77.27”

レバー付き、ハイコンストラクション、サイズ“77.27”

品番

C7I 16

品番

C7P 16

C7P 16.2

C7AP 16.21

C7AP 16.221

C7AP 16.29

C7AP 16.229

エントリー Pg

21

21 x 2

21

21 x 2

29

29 x 2

品番

M7P 16.25

M7P 16.225

M7AP 16.32

M7AP 16.232

M7AP 16.40

M7AP 16.240

エントリー M

25

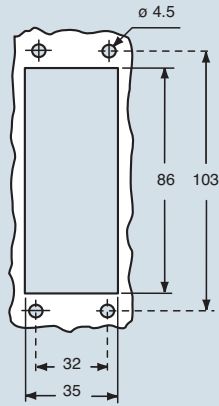
25 x 2

32

32 x 2

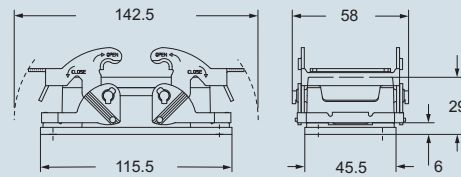
40

40 x 2



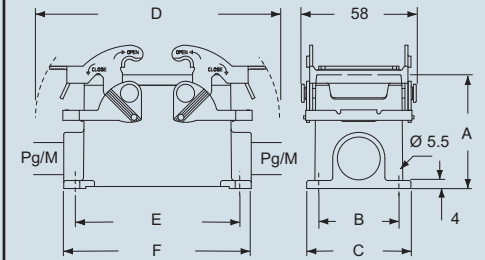
寸法 単位 mm

C7I

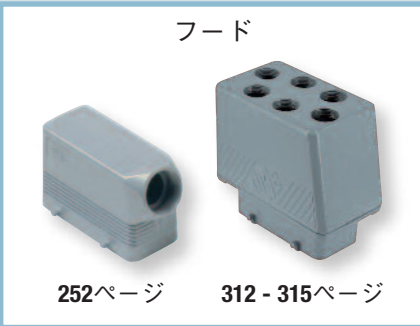


寸法 単位 mm

C7P - C7AP および M7P - M7AP



垂直密閉動作により、新型レバーを完成嵌合済みコネクタおよびイルメ標準ダイカストアルミ製フード (メタルアダプタ無し) にお取り付けいただけますと、保護等級IP66/IP67 (EN 60529 に準拠) を満たします。



ILME® Type 4/4X/12



記載の寸法は拘束力を持たず、予告なしに変更される場合がございます。

下線の商品は日本在庫品です。

バルクヘッドハウジングは、十分な強度を持つパネルに取り付けた場合に保護等級IP66/IP67 を確保することができます。適合する長さM4 ネジをご使用下さい。

(0.8~1.2 Nm でネジの締め付けを行う場合の表面バックリング、コネクタ全体の重量により起こる変形はごくわずかです)

強度が十分でない場合は、C7..FL フランジ (278 ページ) をお奨めいたします。この場合も適合するM4 長さのネジを使い、エンクロージャーにもM4、フランジにはM4 平/パネワッシャーとM4 止めナットをご使用下さい。また、バルクヘッドハウジングのフランジシールと接するパネル面は、シール性能に影響を及ぼす可能性のある深いキズ、溝、バリなどの欠陥が無いことを確実にして下さい。

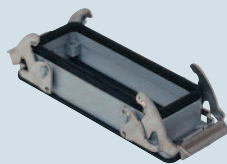
| タイプ | A | B | C | D | E | F |
|--------------|----|----|----|-------|-----|-----|
| C7P/M7P 16 | 63 | 45 | 57 | 142.5 | 105 | 117 |
| C7AP/M7AP 16 | 77 | 45 | 57 | 142.5 | 105 | 117 |



| 適合インサート | ページ |
|------------------|-------------------------------|
| CD | 64 極 + アース 59 |
| CT, CTS (10A) * | 64 極 + アース 65 |
| CDD | 108 極 + アース 72 |
| CDS | 42 極 + アース 81 |
| CSH | 24 極 + アース 94 |
| CNE, CSE | 24 極 + アース 107 |
| CCE | 24 極 + アース 113 |
| CSS | 24 極 + アース 125 |
| CT, CTSE (16A) * | 24 極 + アース 133 |
| CQE | 46 極 + アース 141 |
| CQEE | 64 極 + アース 147 |
| CMCE | 10+2 (補助) 極 + アース 152 |
| CMSH | 10+2 (補助) 極 + アース 153 |
| CX | 4/8 および 6/6 極 + アース 173 / 175 |
| MIXO | 6 モジュール 179 - 215 |

*) バルクヘッドハウジングにのみ装着できます。

バルクヘッドハウジング
2 ロックレバー (ステンレス鋼製) 付き



ステンレス
鋼製レバー

BOXハウジング
2 ロックレバー (ステンレス鋼製) 付き

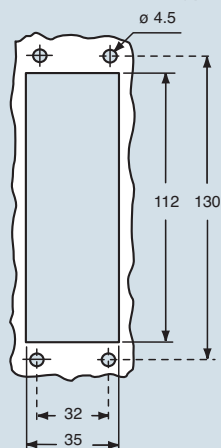


ステンレス
鋼製レバー

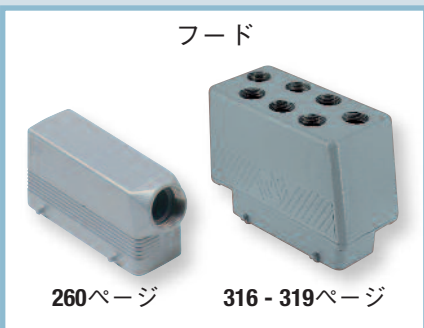
| 詳細 | 品番 |
|-------------------------------|---------------|
| レバー付き、サイズ“104.27” | C7I 24 |
| レバー付き、サイズ“104.27” | |
| レバー付き、ハイコンストラクション、サイズ“104.27” | |
| レバー付き、ハイコンストラクション、サイズ“104.27” | |
| レバー付き、ハイコンストラクション、サイズ“104.27” | |
| レバー付き、ハイコンストラクション、サイズ“104.27” | |

| 品番 | エントリー Pg | 品番 | エントリー M |
|--------------------|----------|--------------------|---------|
| C7P 24 | 21 | M7P 24.25 | 25 |
| C7P 24.2 | 21 x 2 | M7P 24.225 | 25 x 2 |
| C7AP 24.21 | 21 | M7AP 24.32 | 32 |
| C7AP 24.221 | 21 x 2 | M7AP 24.232 | 32 x 2 |
| C7AP 24.29 | 29 | M7AP 24.40 | 40 |
| C7AP 24.229 | 29 x 2 | M7AP 24.240 | 40 x 2 |

バルクヘッドハウジング用パネルカットアウト寸法 単位 mm



垂直閉閉動作により、新型レバーを完成嵌合済みコネクタおよびイルメ標準ダイカストアルミ製フード (メタルアダプタ無し) にお取り付けいただきますと、保護等級IP66/IP67 (EN 60529 に準拠) を満たします。

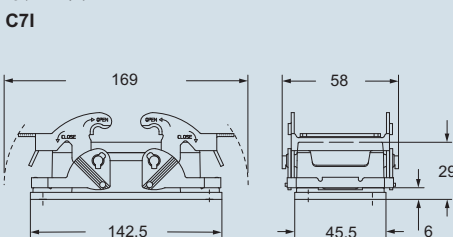


ILME® Type 4/4X/12



記載の寸法は拘束力を持たず、予告なしに変更される場合がございます。
下線の商品は日本在庫品です。

寸法 単位 mm



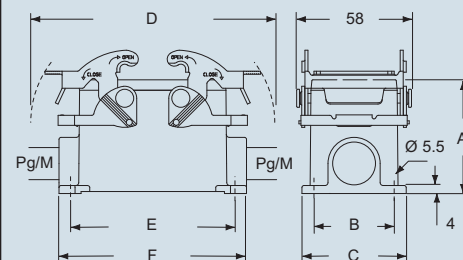
バルクヘッドハウジングは、十分な強度を持つパネルに取り付けた場合に保護等級IP66/IP67 を確保することができます。適合する長さM4 ネジをご使用下さい。

(0.8~1.2 Nm でネジの締め付けを行う場合の表面バックリング、コネクタ全体の重量により起こる変形はごくわずかです)

強度が十分でない場合は、C7..FL フランジ (278 ページ) をお奨めいたします。この場合も適合するM4 長さのネジを使い、エンクロージャーにもM4、フランジにはM4 平/パネワッシャーとM4 止めナットをご使用下さい。また、バルクヘッドハウジングのフランジシールと接するパネル面は、シール性能に影響を及ぼす可能性のある深いキズ、溝、バリなどの欠陥が無いことを確実にして下さい。

寸法 単位 mm

C7P - C7AP および M7P - M7AP



| タイプ | A | B | C | D | E | F |
|---------------------|----|----|----|-----|-----|-----|
| C7P/M7P 24 | 63 | 45 | 57 | 169 | 132 | 144 |
| C7AP/M7AP 24 | 80 | 45 | 57 | 169 | 132 | 144 |

C7 - サイズ 104.27

バルクヘッドハウジング用補強フレーム



詳細

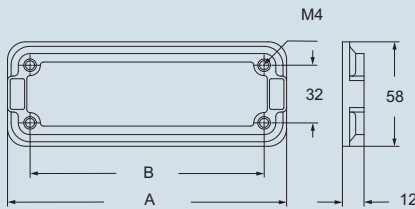
サイズ "44.27"
 サイズ "57.27"
 サイズ "77.27"
 サイズ "104.27"

品番

C7 06 FL
 C7 10 FL
 C7 16 FL
 C7 24 FL

寸法 単位 mm

C7..FL



| 品番 | A | B |
|----------|-----|-----|
| C7 06 FL | 96 | 70 |
| C7 10 FL | 109 | 83 |
| C7 16 FL | 129 | 103 |
| C7 24 FL | 156 | 130 |

記載の寸法は拘束力を持たず、予告なしに変更される場合がございます。

下線の商品は日本在庫品です。

C7

SIMPLEX カバー

NEW

セルフクロージングカバー

新しいセルフクロージングカバーはレバー固定時にIP65(EN60529準拠)、レバー固定していなくてもIP44の保護等級により電極を保護します。

材質特性

- > 本体：アルミダイキャスト合金製
- > 塗装：エポキシポリエステル粉体塗装
- > ガasket：耐油性・難燃性ビニルニトリルエラストマー
- > レバー：ステンレス
- > カバー：UL認証済みグラスファイバー強化難燃熱可塑性樹脂

セルフクロージング



適合インサート

下記インサートシリーズと組み合わせ可能です：

- | | |
|---------------------|----------------------------------|
| - CD | 40、64 極 |
| - CT、CTS (10A) | 40、64 極 |
| - CDD | 24、42、72、108 極 |
| - CDS | 9、18、27、42 極 |
| - CQE | 10、18、32、46 極 |
| - CQEE | 40、64 極 |
| - CSH | 6、10、16、24 極 |
| - CCE | 6、10、16、24 極 |
| - CNE、CSE | 6、10、16、24 極 |
| - CSS | 6、10、16、24 極 |
| - CT、CTE、CTSE (16A) | 6、10、16、24 極 |
| - CMCE | 3+2 (補助)、6+2 (補助)、10+2 (補助) 極 |
| - CME | 3+2 (補助)、6+2 (補助) 極 |
| - CMSH | 3+2 (補助)、6+2 (補助)、10+2 (補助) 極 |
| - CP | 6 極 |
| - CX | 8/24、6/36、12/2、4/0、4/2、4/8、6/6 極 |
| - MIXO フレーム | 2、3、4、6 モジュール |



| 適合インサート | ページ |
|--------------------|-------------------|
| CDD | 24 極 + アース 67 |
| CDS | 9 極 + アース 78 |
| CSH | 6 極 + アース 91 |
| CNE、CSE | 6 極 + アース 104 |
| CCE | 6 極 + アース 110 |
| CSS | 6 極 + アース 122 |
| CT、CTSE (16A) *).. | 6 極 + アース 130 |
| CQE | 10 極 + アース 138 |
| MIXO | 2 モジュール 179 - 215 |

*) バルクヘッドハウジングにのみ装着できます。

バルクヘッドハウジング
1ロックレバー付き



ステンレス
銅製レバー

NEW

詳細

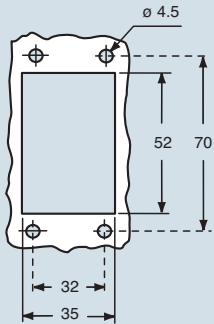
品番

レバー、樹脂製カバー付き、サイズ“44.27”

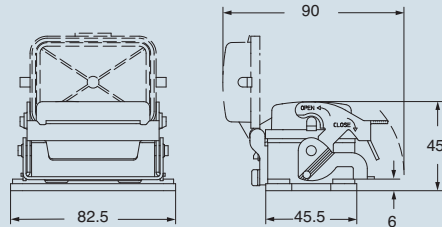
CVI 06 LSP

バルクヘッドハウジング用パネルカットアウト寸法 単位 mm

寸法 単位 mm



CVI LSP



注: エンクロージャーは、装着後レバーでロックがかかった状態で、IP65の保護等級を満たします。セルフクロージングでレバーでロックがされていない場合はIP44となります。



フード 242ページ



記載の寸法は拘束力を持たず、予告なしに変更される場合がございます。

下線の商品は日本在庫品です。



| 適合インサート | ページ |
|------------------|----------------------|
| CDD | 42 極 + アース 69 |
| CDS | 18 極 + アース 79 |
| CSH | 10 極 + アース 92 |
| CNE、CSE | 10 極 + アース 105 |
| CCE | 10 極 + アース 111 |
| CSS | 10 極 + アース 123 |
| CT、CTSE (16A) *) | 10 極 + アース 131 |
| CQE | 18 極 + アース 139 |
| CMCE | 3+2 (補助) 極 + アース 148 |
| CMSH | 3+2 (補助) 極 + アース 149 |
| CX | 8/24 極 + アース 169 |
| MIXO | 3 モジュール 179 - 215 |

*) バルクヘッドハウジングにのみ装着できます。

バルクヘッドハウジング
1ロックレバー付き



ステンレス
鋼製レバー

NEW

詳細

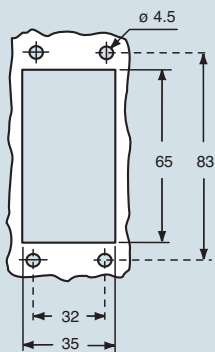
品番

レバー、樹脂製カバー付き、サイズ“57.27”

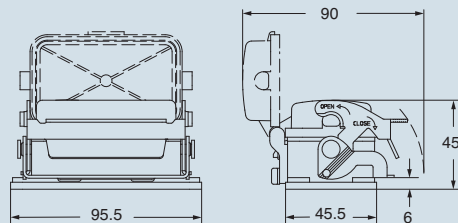
CVI 10 LSP

バルクヘッドハウジング用パネルカットアウト寸法 単位 mm

寸法 単位 mm



CVI LSP



注: エンクロージャーは、装着後レバーでロックがかかった状態で、IP65の保護等級を満たします。セルフクローキングでレバーでロックがされていない場合はIP44となります。



記載の寸法は拘束力を持たず、予告なしに変更される場合がございます。

下線の商品は日本在庫品です。

SIMPLEX - サイズ 57.27



| 適合インサート | ページ |
|--------------------|-------------------------------|
| CD | 40 極 + アース 57 |
| CT、CTS (10A) *) | 40 極 + アース 64 |
| CDD | 72 極 + アース 70 |
| CDS | 27 極 + アース 80 |
| CSH | 16 極 + アース 93 |
| CNE、CSE | 16 極 + アース 106 |
| CCE | 16 極 + アース 112 |
| CSS | 16 極 + アース 124 |
| CT、CTSE (16A) *) | 16 極 + アース 132 |
| CQE | 32 極 + アース 140 |
| CQEE | 40 極 + アース 146 |
| CMCE、CMSh 6+2 (補助) | 極 + アース 150-151 |
| CP | 6 極 + アース 162 |
| CX | 6/36 および 12/2 極 + アース 170-171 |
| CX | 4/0 および 4/2 極 + アース 172 |
| MIXO | 4 モジュール 179 - 215 |

*) バルクヘッドハウジングにのみ装着できます。

バルクヘッドハウジング
1ロックレバー付き



ステンレス
銅製レバー

NEW

詳細

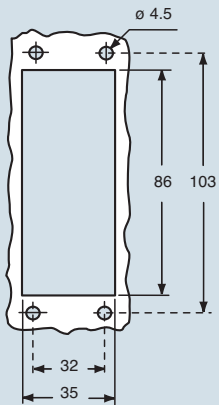
品番

レバー、樹脂製カバー付き、サイズ“77.27”

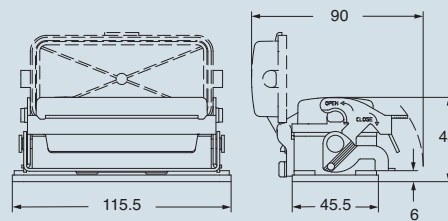
CVI 16 LSP

バルクヘッドハウジング用パネルカットアウト寸法 単位 mm

寸法 単位 mm



CVI LSP



注: エンクロージャーは、装着後レバーでロックがかかった状態で、IP65の保護等級を満たします。セルフクローキングでレバーでロックがされていない場合はIP44となります。



記載の寸法は拘束力を持たず、予告なしに変更される場合がございます。

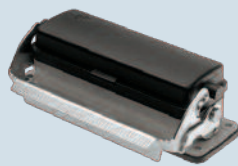
下線の商品は日本在庫品です。



| 適合インサート | ページ |
|------------------------|-----------------------------|
| CD | 64 極 + アース 59 |
| CT, CTS (10A) * | 64 極 + アース 65 |
| CDD | 108 極 + アース 72 |
| CDS | 42 極 + アース 81 |
| CSH | 24 極 + アース 94 |
| CNE, CSE | 24 極 + アース 107 |
| CCE | 24 極 + アース 113 |
| CSS | 24 極 + アース 125 |
| CT, CTSE (16A) * | 24 極 + アース 133 |
| CQE | 46 極 + アース 141 |
| CQEE | 64 極 + アース 147 |
| CMCE | 10+2 (補助) 極 + アース 152 |
| CMSH | 10+2 (補助) 極 + アース 153 |
| CX | 4/8 および 6/6 極 + アース 173/175 |
| MIXO | 6 モジュール 179 - 215 |

*) バルクヘッドハウジングにのみ装着できます。

バルクヘッドハウジング
1ロックレバー付き



ステンレス
銅製レバー

NEW

詳細

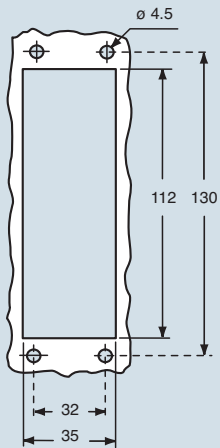
品番

レバー、樹脂製カバー付き、サイズ“104.27”

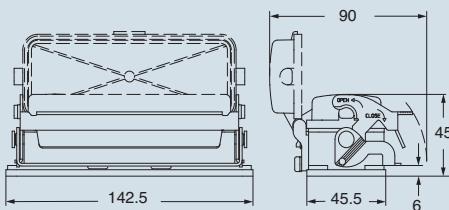
CVI 24 LSP

バルクヘッドハウジング用パネルカットアウト寸法 単位 mm

寸法 単位 mm



CVI LSP



注: エンクロージャーは、装着後レバーでロックがかかった状態で、IP65の保護等級を満たします。セルフクロージングでレバーでロックがされていない場合はIP44となります。



記載の寸法は拘束力を持たず、予告なしに変更される場合がございます。

下線の商品は日本在庫品です。



| 適合インサート | ページ |
|--------------------|-------------------|
| CDD | 24 極 + アース 67 |
| CDS | 9 極 + アース 78 |
| CSH | 6 極 + アース 91 |
| CNE、CSE | 6 極 + アース 104 |
| CCE | 6 極 + アース 110 |
| CSS | 6 極 + アース 122 |
| CT、CTSE (16A) *).. | 6 極 + アース 130 |
| CQE | 10 極 + アース 138 |
| MIXO | 2 モジュール 179 - 215 |

*) バルクヘッドハウジングにのみ装着できます。

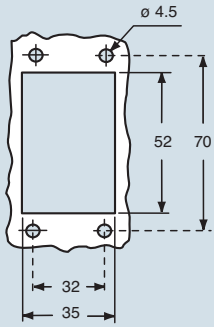
バルクヘッドハウジング
1ロックレバー付き



ステンレス
鋼製レバー

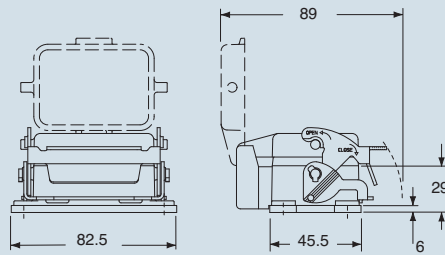
| 詳細 | 品番 |
|-------------------------|-----------|
| レバー、金属製カバー付き、サイズ“44.27” | CVI 06 LS |
| レバー、樹脂製カバー付き、サイズ“44.27” | CVI 06 LP |

バルクヘッドハウジング用パネルカットアウト寸法 単位 mm



寸法 単位 mm

CVI LS/LP



注: エンクロージャーは、装着後レバーでロックがかかった状態で、IP66 (カバーの場合はIP65) の保護等級を満たします。



CRUS® Type
4/4X/12
(樹脂製カバー付きエンクロージャーを除く)



記載の寸法は拘束力を持たず、予告なしに変更される場合がございます。

下線の商品は日本在庫品です。

Vタイプ - サイズ 44.27



| 適合インサート | ページ |
|---------------|-------------------|
| CDD | 24 極 + アース 67 |
| CDS | 9 極 + アース 78 |
| CSH | 6 極 + アース 91 |
| CNE、CSE | 6 極 + アース 104 |
| CCE | 6 極 + アース 110 |
| CSS | 6 極 + アース 122 |
| CQE | 10 極 + アース 138 |
| MIXO | 2 モジュール 179 - 215 |

BOXハウジング
1ロックレバー、樹脂製カバー付き



ステンレス
鋼製レバー

BOXハウジング
1ロックレバー、金属製カバー付き



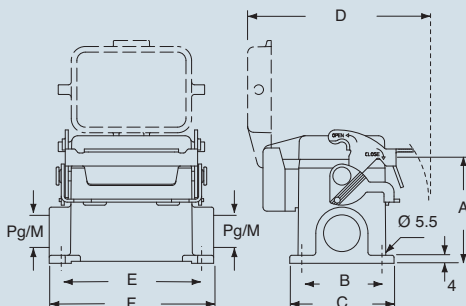
ステンレス
鋼製レバー

| 詳細 | 品番 | エントリー Pg | 品番 | エントリー M | 品番 | エントリー Pg | 品番 | エントリー M |
|----------------------------------|--------------|----------|--------------|---------|--------------|----------|--------------|---------|
| レバー、カバー付き、サイズ“44.27” | CVP 06 LP | 16 | MVP 06 LP20 | 20 | CVP 06 LS | 16 | MVP 06 LS20 | 20 |
| レバー、カバー付き、サイズ“44.27” | CVP 06 LP2 | 16 x 2 | MVP 06 LP220 | 20 x 2 | CVP 06 LS2 | 16 x 2 | MVP 06 LS220 | 20 x 2 |
| レバー、カバー付き、ハイコンストラクション、サイズ“44.27” | CVAP 06 LP | 21 | MVAP 06 LP32 | 32 | CVAP 06 LS | 21 | MVAP 06 LS32 | 32 |
| レバー、カバー付き、ハイコンストラクション、サイズ“44.27” | CVAP 06 LP2 | 21 x 2 | MVAP 06LP232 | 32 x 2 | CVAP 06 LS2 | 21 x 2 | MVAP 06LS232 | 32 x 2 |
| レバー、カバー付き、ハイコンストラクション、サイズ“44.27” | CVAP 06 LP29 | 29 | MVAP 06 LP40 | 40 | CVAP 06 LS29 | 29 | MVAP 06 LS40 | 40 |
| レバー、カバー付き、ハイコンストラクション、サイズ“44.27” | CVAP 06LP229 | 29 x 2 | MVAP 06LP240 | 40 x 2 | CVAP 06LS229 | 29 x 2 | MVAP 06LS240 | 40 x 2 |

注：インクロージャーは、装着後レバーでロックがかかった状態で、IP66（カバーの場合はIP65）の保護等級を満たします。

寸法 単位 mm

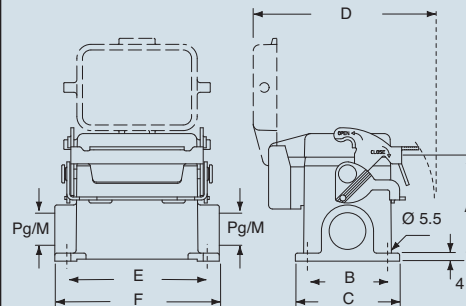
CVP LP - CVAP LP および MVP LP - MVAP LP



| タイプ | A | B | C | D | E | F |
|-----------------|----|----|----|----|----|----|
| CVP/MVP 06 LP | 53 | 40 | 52 | 91 | 70 | 82 |
| CVAP/MVAP 06 LP | 73 | 45 | 57 | 91 | 70 | 82 |

寸法 単位 mm

CVP LS - CVAP LS および MVP LS - MVAP LS



| タイプ | A | B | C | D | E | F |
|-----------------|----|----|----|----|----|----|
| CVP/MVP 06 LS | 53 | 40 | 52 | 91 | 70 | 82 |
| CVAP/MVAP 06 LS | 73 | 45 | 57 | 91 | 70 | 82 |



CRUS® Type 4/4X/12

(樹脂製カバー付きインクロージャーを除く)



記載の寸法は拘束力を持たず、予告なしに変更される場合がございます。

下線の商品は日本在庫品です。

Vタイプ - サイズ 44.27



| 適合インサート | ページ |
|---------------|-------------------|
| CDD | 24 極 + アース 67 |
| CDS | 9 極 + アース 78 |
| CSH | 6 極 + アース 91 |
| CNE、CSE | 6 極 + アース 104 |
| CCE | 6 極 + アース 110 |
| CSS | 6 極 + アース 122 |
| CQE | 10 極 + アース 138 |
| MIXO | 2 モジュール 179 - 215 |

フードトップエントリー
シール、1ロックレバー付き



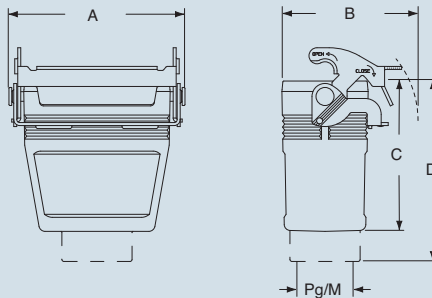
ステンレス
鋼製レバー

| 詳細 | 品番 | エントリー Pg | 品番 | エントリー M |
|-------------------------------------|--------------|----------|--------------|---------|
| レバー付き、サイズ“44.27” | CVV 06 LG | 16 | MVV 06 LG25 | 25 |
| レバー付き、ハイコンストラクション、サイズ“44.27” | CVAV 06 LG21 | 21 | MVAV 06 LG25 | 25 |
| レバー付き、ハイコンストラクション、サイズ“44.27” | CVAV 06 LG29 | 29 | MVAV 06 LG32 | 32 |
| レバー付き、ハイコンストラクション、アダプタ無*、サイズ“44.27” | CVFV 06 LG21 | 21 | MVFV 06 LG25 | 25 |
| レバー付き、ハイコンストラクション、アダプタ無*、サイズ“44.27” | CVFV 06 LG29 | 29 | MVFV 06 LG32 | 32 |

* アダプタ無しエンクロージャーは、本体にネジ切りしてあります。必ずコンプリートケーブルグラウンドと共にご使用下さい。

寸法 単位 mm

CVV LG - CVAV LG - CVFV LG および
MVV LG - MVAV LG - MVFV LG



| タイプ | A | B | C | D |
|-----------------|----|----|------|------|
| CVV/MVV 06 LG | 74 | 65 | 45.5 | 58.5 |
| CVAV/MVAV 06 LG | 74 | 65 | 77 | 93 |
| CVFV/MVFV 06 LG | 74 | 65 | 77 | — |



フード 242ページ

ILME® Type 4/4X/12



記載の寸法は拘束力を持たず、予告なしに変更される場合がございます。

下線の商品は日本在庫品です。





| 適合インサート | ページ |
|-----------------|----------------------|
| CDD | 42 極 + アース 69 |
| CDS | 18 極 + アース 79 |
| CSH | 10 極 + アース 92 |
| CNE、CSE | 10 極 + アース 105 |
| CCE | 10 極 + アース 111 |
| CSS | 10 極 + アース 123 |
| CT、CTSE (16A) * | 10 極 + アース 131 |
| CQE | 18 極 + アース 139 |
| CMCE | 3+2 (補助) 極 + アース 148 |
| CMSH | 3+2 (補助) 極 + アース 149 |
| CX | 8/24 極 + アース 169 |
| MIXO | 3 モジュール 179 - 215 |

*) バルクヘッドハウジングにのみ装着できます。

バルクヘッドハウジング
1ロックレバー付き



ステンレス
鋼製レバー

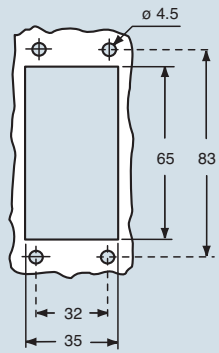
バルクヘッドハウジング
1ロックレバー付き



ステンレス
鋼製レバー

| 詳細 | 品番 | 品番 |
|----------------------------|----------|-----------|
| レバー付き、サイズ "57.27" | CVI 10 L | |
| レバー付き、金属製カバー付き、サイズ "57.27" | | CVI 10 LS |
| レバー付き、樹脂製カバー付き、サイズ "57.27" | | CVI 10 LP |

バルクヘッドハウジング用パネルカットアウト寸法 単位 mm



注: エンクロージャーは、装着後レバーでロックがかかった状態で、IP66 (カバーの場合はIP65) の保護等級を満たします。



CRUS® Type 4/4X/12
(樹脂製カバー付きエンクロージャーを除く)

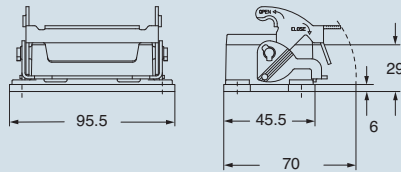


記載の寸法は拘束力を持たず、予告なしに変更される場合がございます。

下線の商品は日本在庫品です。

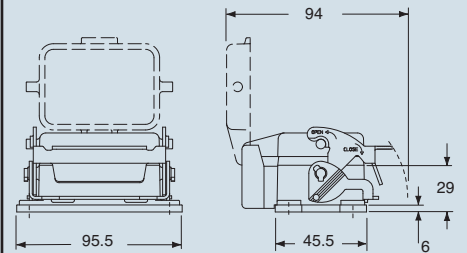
寸法 単位 mm

CVI L



寸法 単位 mm

CVI LS/LP





| 適合インサート | ページ |
|---------------|----------------------|
| CDD | 42 極 + アース 69 |
| CDS | 18 極 + アース 79 |
| CSH | 10 極 + アース 92 |
| CNE、CSE | 10 極 + アース 105 |
| CCE | 10 極 + アース 111 |
| CSS | 10 極 + アース 123 |
| CQE | 18 極 + アース 139 |
| CMCE | 3+2 (補助) 極 + アース 148 |
| CMSH | 3+2 (補助) 極 + アース 149 |
| CX | 8/24 極 + アース 169 |
| MIXO | 3 モジュール 179 - 215 |

BOXハウジング
1ロックレバー付き

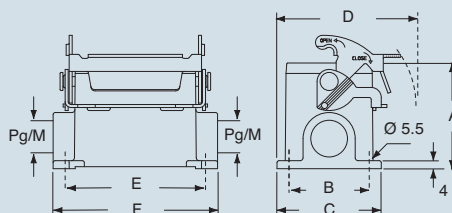


ステンレス
鋼製レバー

| 詳細 | 品番 | エントリーPg | 品番 | エントリーM |
|-------------------------------|---------------------|---------|---------------------|--------|
| レバー付き、サイズ "57.27" | CVP 10 L | 16 | MVP 10 L20 | 20 |
| レバー付き、サイズ "57.27" | CVP 10 L2 | 16 x 2 | MVP 10 L220 | 20 x 2 |
| レバー付き、ハイコンストラクション、サイズ "57.27" | CVAP 10 L21 | 21 | MVAP 10 L32 | 32 |
| レバー付き、ハイコンストラクション、サイズ "57.27" | CVAP 10 L221 | 21 x 2 | MVAP 10 L232 | 32 x 2 |
| レバー付き、ハイコンストラクション、サイズ "57.27" | CVAP 10 L29 | 29 | MVAP 10 L40 | 40 |
| レバー付き、ハイコンストラクション、サイズ "57.27" | CVAP 10 L229 | 29 x 2 | MVAP 10 L240 | 40 x 2 |

寸法 単位 mm

CVP L - CVAP L および MVP L - MVAP L



| タイプ | A | B | C | D | E | F |
|-----------------------|----|----|----|------|----|------|
| CVP/MVP 10 L | 57 | 40 | 52 | 73 | 82 | 93.5 |
| CVAP/MVAP 10 L | 73 | 45 | 57 | 75.5 | 82 | 93.5 |



CRUS® Type 4/4X/12



記載の寸法は拘束力を持たず、予告なしに変更される場合がございます。

下線の商品は日本在庫品です。

Vタイプ - サイズ 57.27



| 適合インサート | ページ |
|---------|----------------------|
| CDD | 42 極 + アース 69 |
| CDS | 18 極 + アース 79 |
| CSH | 10 極 + アース 92 |
| CNE、CSE | 10 極 + アース 105 |
| CCE | 10 極 + アース 111 |
| CSS | 10 極 + アース 123 |
| CQE | 18 極 + アース 139 |
| CMCE | 3+2 (補助) 極 + アース 148 |
| CMSH | 3+2 (補助) 極 + アース 149 |
| CX | 8/24 極 + アース 169 |
| MIXO | 3 モジュール 179 - 215 |

BOXハウジング
1ロックレバー、樹脂製カバー付き



ステンレス
鋼製レバー

BOXハウジング
1ロックレバー、金属製カバー付き



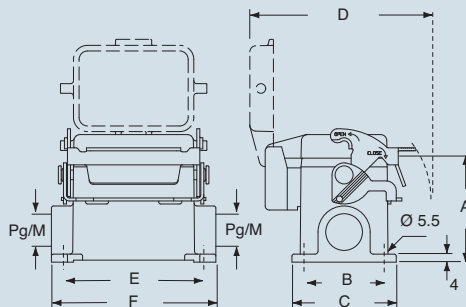
ステンレス
鋼製レバー

| 詳細 | 品番 | エントリー Pg | 品番 | エントリー M | 品番 | エントリー Pg | 品番 | エントリー M |
|-----------------------------------|---------------------|----------|---------------------|---------|---------------------|----------|---------------------|---------|
| レバー、カバー付き、サイズ "57.27" | CVP 10 LP | 16 | MVP 10 LP20 | 20 | CVP 10 LS | 16 | MVP 10 LS20 | 20 |
| レバー、カバー付き、サイズ "57.27" | CVP 10 LP2 | 16 x 2 | MVP 10 LP220 | 20 x 2 | CVP 10 LS2 | 16 x 2 | MVP 10 LS220 | 20 x 2 |
| レバー、カバー付き、ハイコンストラクション、サイズ "57.27" | CVAP 10 LP21 | 21 | MVAP 10 LP32 | 32 | CVAP 10 LS | 21 | MVAP 10 LS32 | 32 |
| レバー、カバー付き、ハイコンストラクション、サイズ "57.27" | CVAP 10LP221 | 21 x 2 | MVAP 10LP232 | 32 x 2 | CVAP 10 LS2 | 21 x 2 | MVAP 10LS232 | 32 x 2 |
| レバー、カバー付き、ハイコンストラクション、サイズ "57.27" | CVAP 10 LP29 | 29 | MVAP 10 LP40 | 40 | CVAP 10 LS29 | 29 | MVAP 10 LS40 | 40 |
| レバー、カバー付き、ハイコンストラクション、サイズ "57.27" | CVAP 10LP229 | 29 x 2 | MVAP 10LP240 | 40 x 2 | CVAP 10LS229 | 29 x 2 | MVAP 10LS240 | 40 x 2 |

注: エンクロージャーは、装着後レバーでロックがかかった状態で、IP66 (カバーの場合はIP65) の保護等級を満たします。

寸法 単位 mm

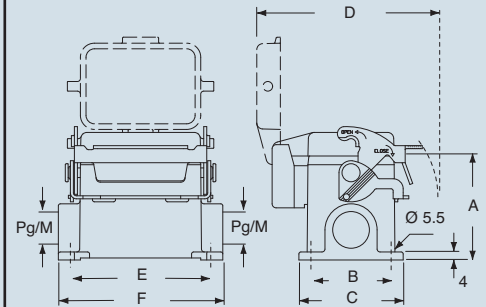
CVP LP - CVAP LP および MVP LP - MVAP LP



| タイプ | A | B | C | D | E | F |
|------------------------|----|----|----|----|----|------|
| CVP/MVP 10 LP | 57 | 40 | 52 | 94 | 82 | 93.5 |
| CVAP/MVAP 10 LP | 73 | 45 | 57 | 94 | 82 | 93.5 |

寸法 単位 mm

CVP LS - CVAP LS および MVP LS - MVAP LS



| タイプ | A | B | C | D | E | F |
|------------------------|----|----|----|----|----|------|
| CVP/MVP 10 LS | 57 | 40 | 52 | 94 | 82 | 93.5 |
| CVAP/MVAP 10 LS | 73 | 45 | 57 | 94 | 82 | 93.5 |



CRUS® Type 4/4X/12
(樹脂製カバー付きエンクロージャーを除く)



記載の寸法は拘束力を持たず、予告なしに変更される場合がございます。

下線の商品は日本在庫品です。



| 適合インサート | ページ |
|---------|----------------------|
| CDD | 42 極 + アース 69 |
| CDS | 18 極 + アース 79 |
| CSH | 10 極 + アース 92 |
| CNE、CSE | 10 極 + アース 105 |
| CCE | 10 極 + アース 111 |
| CSS | 10 極 + アース 123 |
| CQE | 18 極 + アース 139 |
| CMCE | 3+2 (補助) 極 + アース 148 |
| CMSH | 3+2 (補助) 極 + アース 149 |
| CX | 8/24 極 + アース 169 |
| MIXO | 3 モジュール 179 - 215 |

フード トップエントリー、シール、1ロックレバー付き



ステンレス
鋼製レバー

フード トップエントリー、シール、2ロックレバー付き



ステンレス
鋼製レバー

| 詳細 | 品番 | エントリー Pg |
|-------------------------------|--------------|----------|
| レバー付き、サイズ "57.27" | CVV 10 LG | 16 |
| レバー付き、ハイコンストラクション、サイズ "57.27" | CVAV 10 LG21 | 21 |
| レバー付き、ハイコンストラクション、サイズ "57.27" | CVAV 10 LG29 | 29 |

| 品番 | エントリー M |
|--------------|---------|
| MVV 10 LG25 | 25 |
| MVAV 10 LG25 | 25 |
| MVAV 10 LG32 | 32 |

| 品番 | エントリー Pg |
|-------------|----------|
| CVV 10 G | 16 |
| CVAV 10 G21 | 21 |
| CVAV 10 G29 | 29 |

| 品番 | エントリー M |
|-------------|---------|
| MVV 10 G25 | 25 |
| MVAV 10 G25 | 25 |
| MVAV 10 G32 | 32 |

| 品番 | エントリー Pg |
|------------|----------|
| CVV 10 G21 | 21 |
| CVV 10 G29 | 29 |

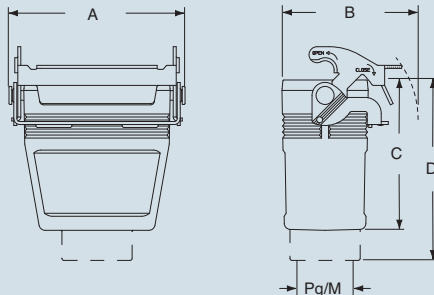
| 品番 | エントリー M |
|-------------|---------|
| MVAV 10 G25 | 25 |
| MVAV 10 G32 | 32 |

注: エンクロージャーは、装着後レバーでロックがかかった状態で、IP66 (カバーの場合はIP65) の保護等級を満たします。

* アダプタ無しエンクロージャーは、本体にネジ切りしてあります。必ずコンプリートケーブルグランドと共にご使用下さい。

寸法 単位 mm

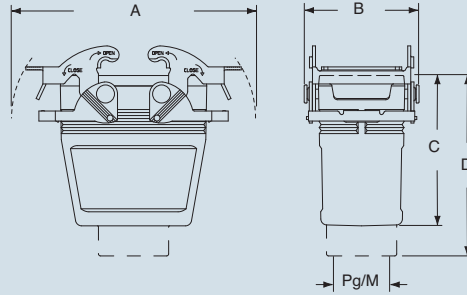
CVV LG - CVAV LG - CVFV LG および
MVV LG - MVAV LG - MVFV LG



| タイプ | A | B | C | D |
|-----------------|----|----|------|------|
| CVV/MVV 10 LG | 87 | 68 | 50.5 | 63.5 |
| CVAV/MVAV 10 LG | 87 | 68 | 75 | 91 |
| CVFV/MVFV 10 LG | 87 | 68 | 75 | — |

寸法 単位 mm

CVV G - CVAV G - CVFV G および
MVV G - MVAV G - MVFV G



| タイプ | A | B | C | D |
|----------------|-----|----|------|------|
| CVV/MVV 10 G | 122 | 57 | 50.5 | 63.5 |
| CVAV/MVAV 10 G | 122 | 57 | 75 | 91 |
| CVFV/MVFV 10 G | 122 | 57 | 75 | — |



フード 246ページ

Type 4/4X/12



記載の寸法は拘束力を持たず、予告なしに変更される場合がございます。

下線の商品は日本在庫品です。

Vタイプ - サイズ 57.27



| 適合インサート | ページ |
|--------------------|-------------------------------|
| CD | 40 極 + アース 57 |
| CT、CTS (10A) * | 40 極 + アース 64 |
| CDD | 72 極 + アース 70 |
| CDS | 27 極 + アース 80 |
| CSH | 16 極 + アース 93 |
| CNE、CSE | 16 極 + アース 106 |
| CCE | 16 極 + アース 112 |
| CSS | 16 極 + アース 124 |
| CT、CTSE (16A) * | 16 極 + アース 132 |
| CQE | 32 極 + アース 140 |
| CQEE | 40 極 + アース 146 |
| CMCE、CMSh 6+2 (補助) | 極 + アース 150-151 |
| CP | 6 極 + アース 162 |
| CX | 6/36 および 12/2 極 + アース 170-171 |
| CX | 4/0 および 4/2 極 + アース 172 |
| MIXO | 4 モジュール 179 - 215 |

*) バルクヘッドハウジングにのみ装着できます。

バルクヘッドハウジング
1ロックレバー付き



ステンレス
鋼製レバー

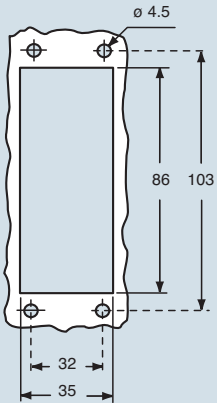
バルクヘッドハウジング
1ロックレバー付き



ステンレス
鋼製レバー

| 詳細 | 品番 | 品番 |
|-------------------------|----------|-----------|
| レバー付き、サイズ“77.27” | CVI 16 L | |
| レバー、金属製カバー付き、サイズ“77.27” | | CVI 16 LS |
| レバー、樹脂製カバー付き、サイズ“77.27” | | CVI 16 LP |

バルクヘッドハウジング用パネルカットアウト寸法 単位 mm



注: エンクロージャーは、装着後レバーでロックがかかった状態で、IP66 (カバーの場合はIP65) の保護等級を満たします。



Type
CVI® 4/4X/12
(樹脂製カバー付きエンクロージャーを除く)

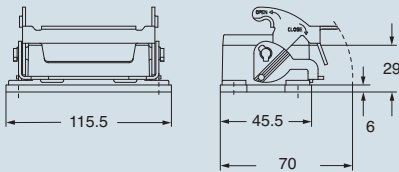


記載の寸法は拘束力を持たず、予告なしに変更される場合がございます。

下線の商品は日本在庫品です。

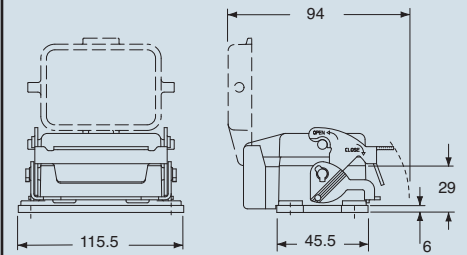
寸法 単位 mm

CVI L



寸法 単位 mm

CVI LS/LP





適合インサート

ページ

| | | | |
|------------------------------|---------|---------|-----------|
| CD | 40 | 極 + アース | 57 |
| CDD | 72 | 極 + アース | 70 |
| CDS | 27 | 極 + アース | 80 |
| CSH | 16 | 極 + アース | 93 |
| CNE、CSE | 16 | 極 + アース | 106 |
| CCE | 16 | 極 + アース | 112 |
| CSS | 16 | 極 + アース | 124 |
| CQE | 32 | 極 + アース | 140 |
| CQEE | 40 | 極 + アース | 146 |
| CMCE、CMSH 6+2 (補助) | 極 + アース | 150-151 | |
| CP | 6 | 極 + アース | 162 |
| CX 6/36 および 12/2 | 極 + アース | 170-171 | |
| CX 4/0 および 4/2 | 極 + アース | 172 | |
| MIXO | 4 | モジュール | 179 - 215 |

BOXハウジング
1ロックレバー付き



ステンレス
鋼製レバー

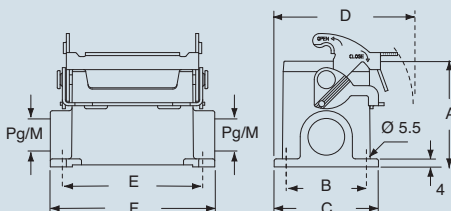
詳細

| 品番 | エントリー Pg | 品番 | エントリー M |
|--------------|----------|--------------|---------|
| CVP 16 L | 21 | MVP 16 L25 | 25 |
| CVP 16 L2 | 21 x 2 | MVP 16 L225 | 25 x 2 |
| CVAP 16 L21 | 21 | MVAP 16 L32 | 32 |
| CVAP 16 L221 | 21 x 2 | MVAP 16 L232 | 32 x 2 |
| CVAP 16 L29 | 29 | MVAP 16 L40 | 40 |
| CVAP 16 L229 | 29 x 2 | MVAP 16 L240 | 40 x 2 |

レバー付き、サイズ“77.27”
レバー付き、サイズ“77.27”
レバー付き、ハイコンストラクション、サイズ“77.27”
レバー付き、ハイコンストラクション、サイズ“77.27”
レバー付き、ハイコンストラクション、サイズ“77.27”
レバー付き、ハイコンストラクション、サイズ“77.27”

寸法 単位 mm

CVP L - CVAP L および MVP L - MVAP L



| タイプ | A | B | C | D | E | F |
|----------------|----|----|----|------|-----|-----|
| CVP/MVP 16 L | 63 | 45 | 57 | 75.5 | 105 | 117 |
| CVAP/MVAP 16 L | 77 | 45 | 57 | 75.5 | 105 | 117 |



フード 252ページ

CALUS® Type 4/4X/12



記載の寸法は拘束力を持たず、予告なしに変更される場合がございます。

下線の商品は日本在庫品です。

Vタイプ - サイズ 77.27



| 適合インサート | ページ |
|--------------------|-------------------------------|
| CD | 40 極 + アース 57 |
| CDD | 72 極 + アース 70 |
| CDS | 27 極 + アース 80 |
| CSH | 16 極 + アース 93 |
| CNE、CSE | 16 極 + アース 106 |
| CCE | 16 極 + アース 112 |
| CSS | 16 極 + アース 124 |
| CQE | 32 極 + アース 140 |
| CQEE | 40 極 + アース 146 |
| CMCE、CMSH 6+2 (補助) | 極 + アース 150-151 |
| CP | 6 極 + アース 162 |
| CX | 6/36 および 12/2 極 + アース 170-171 |
| CX | 4/0 および 4/2 極 + アース 172 |
| MIXO | 4 モジュール 179 - 215 |

BOXハウジング
1ロックレバー、樹脂製カバー付き



ステンレス
鋼製レバー

BOXハウジング
1ロックレバー、金属製カバー付き



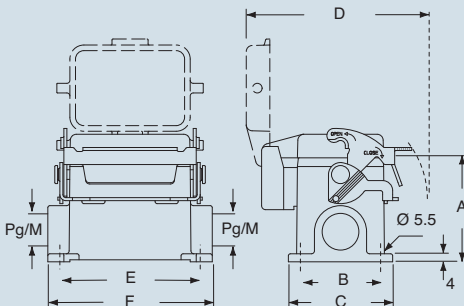
ステンレス
鋼製レバー

| 詳細 | 品番 | エントリー Pg | 品番 | エントリー M | 品番 | エントリー Pg | 品番 | エントリー M |
|-----------------------------------|---------------------|----------|---------------------|---------|---------------------|----------|---------------------|---------|
| レバー、カバー付き、サイズ "77.27" | CVP 16 LP | 21 | MVP 16 LP25 | 25 | CVP 16 LS | 21 | MVP 16 LS25 | 25 |
| レバー、カバー付き、サイズ "77.27" | CVP 16 LP2 | 21 x 2 | MVP 16 LP225 | 25 x 2 | CVP 16 LS2 | 21 x 2 | MVP 16 LS225 | 25 x 2 |
| レバー、カバー付き、ハイコンストラクション、サイズ "77.27" | CVAP 16 LP21 | 21 | MVAP 16 LP32 | 32 | CVAP 16 LS | 21 | MVAP 16 LS32 | 32 |
| レバー、カバー付き、ハイコンストラクション、サイズ "77.27" | CVAP 16LP221 | 21 x 2 | MVAP 16LP232 | 32 x 2 | CVAP 16 LS2 | 21 x 2 | MVAP 16LS232 | 32 x 2 |
| レバー、カバー付き、ハイコンストラクション、サイズ "77.27" | CVAP 16 LP29 | 29 | MVAP 16 LP40 | 40 | CVAP 16 LS29 | 29 | MVAP 16 LS40 | 40 |
| レバー、カバー付き、ハイコンストラクション、サイズ "77.27" | CVAP 16LP229 | 29 x 2 | MVAP 16LP240 | 40 x 2 | CVAP 16LS229 | 29 x 2 | MVAP 16LS240 | 40 x 2 |

注: エンクロージャーは、装着後レバーでロックがかかった状態で、IP66 (カバーの場合はIP65) の保護等級を満たします。

寸法 単位 mm

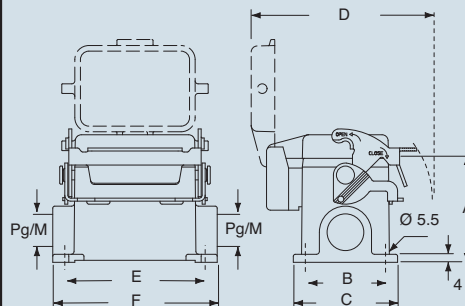
CVP LP - CVAP LP および MVP LP - MVAP LP



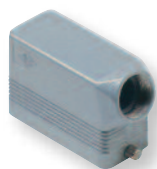
| タイプ | A | B | C | D | E | F |
|------------------------|----|----|----|----|-----|-----|
| CVP/MVP 16 LP | 63 | 45 | 57 | 94 | 105 | 117 |
| CVAP/MVAP 16 LP | 77 | 45 | 57 | 94 | 105 | 117 |

寸法 単位 mm

CVP LS - CVAP LS および MVP LS - MVAP LS



| タイプ | A | B | C | D | E | F |
|------------------------|----|----|----|----|-----|-----|
| CVP/MVP 16 LS | 63 | 45 | 57 | 94 | 105 | 117 |
| CVAP/MVAP 16 LS | 77 | 45 | 57 | 94 | 105 | 117 |



フード 252ページ

CRUS® Type 4/4X/12

(樹脂製カバー付きエンクロージャーを除く)



記載の寸法は拘束力を持たず、予告なしに変更される場合がございます。

下線の商品は日本在庫品です。



| 適合インサート | ページ |
|--------------------|-------------------------------|
| CD | 40 極 + アース 57 |
| CDD | 72 極 + アース 70 |
| CDS | 27 極 + アース 80 |
| CSH | 16 極 + アース 93 |
| CNE、CSE | 16 極 + アース 106 |
| CCE | 16 極 + アース 112 |
| CSS | 16 極 + アース 124 |
| CQE | 32 極 + アース 140 |
| CQEE | 40 極 + アース 146 |
| CMCE、CMSH 6+2 (補助) | 極 + アース 150-151 |
| CP | 6 極 + アース 162 |
| CX | 6/36 および 12/2 極 + アース 170-171 |
| CX | 4/0 および 4/2 極 + アース 172 |
| MIXO | 4 モジュール 179 - 215 |



ステンレス
鋼製レバー

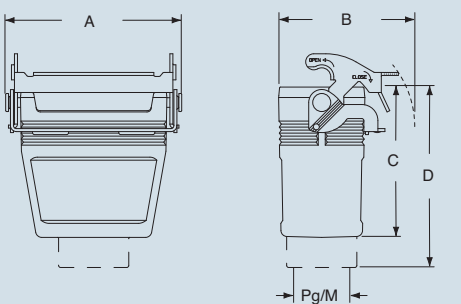


ステンレス
鋼製レバー

| 詳細 | 品番 | エントリー Pg | 品番 | エントリー M | 品番 | エントリー Pg | 品番 | エントリー M |
|--------------------------------------|--------------|----------|--------------|---------|-------------|----------|-------------|---------|
| レバー付き、サイズ "77.27" | CVV 16 LG | 21 | MVV 16 LG32 | 32 | CVV 16 G | 21 | MVV 16 G32 | 32 |
| レバー付き、ハイコンストラクション、サイズ "77.27" | CVAV 16 LG21 | 21 | MVAV 16 LG25 | 25 | CVAV 16 G21 | 21 | MVAV 16 G25 | 25 |
| レバー付き、ハイコンストラクション、サイズ "77.27" | CVAV 16 LG29 | 29 | MVAV 16 LG32 | 32 | CVAV 16 G29 | 29 | MVAV 16 G32 | 32 |
| レバー付き、ハイコンストラクション、アダプタ無し、サイズ "77.27" | CVFV 16 LG21 | 21 | MVFV 16 LG25 | 25 | CVFV 16 G21 | 21 | MVFV 16 G25 | 25 |
| レバー付き、ハイコンストラクション、アダプタ無し、サイズ "77.27" | CVFV 16 LG29 | 29 | MVFV 16 LG32 | 32 | CVFV 16 G29 | 29 | MVFV 16 G32 | 32 |

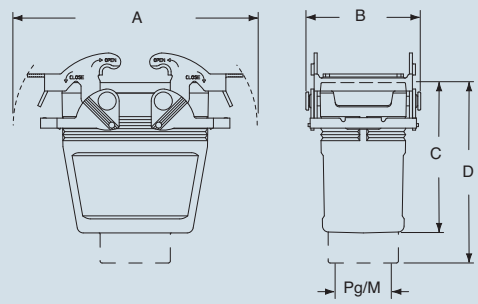
* アダプタ無しエンクロージャーは、本体にネジ切りしてあります。必ずコンプリートケーブルグラウンドと共にご使用下さい。

寸法 単位 mm
CVV LG - CVAV LG - CVFV LG および
MVV LG - MVAV LG - MVFV LG



| タイプ | A | B | C | D |
|-----------------|-------|----|------|------|
| CVV/MVV 16 LG | 107.5 | 68 | 50.5 | 63.5 |
| CVAV/MVAV 16 LG | 107.5 | 68 | 81 | 97 |
| CVFV/MVFV 16 LG | 107.5 | 68 | 81 | — |

寸法 単位 mm
CVV G - CVAV G - CVFV G および
MVV G - MVAV G - MVFV G



| タイプ | A | B | C | D |
|----------------|-------|----|------|------|
| CVV/MVV 16 G | 142.5 | 57 | 50.5 | 63.5 |
| CVAV/MVAV 16 G | 142.5 | 57 | 81 | 97 |
| CVFV/MVFV 16 G | 142.5 | 57 | 81 | — |



Type
CRLUS 4/4X/12



記載の寸法は拘束力を持たず、予告なしに変更される場合がございます。
下線の商品は日本在庫品です。

Vタイプ - サイズ 77.27



| 適合インサート | ページ |
|------------------------|-----------------------------|
| CD | 64 極 + アース 59 |
| CT, CTS (10A) * | 64 極 + アース 65 |
| CDD | 108 極 + アース 72 |
| CDS | 42 極 + アース 81 |
| CSH | 24 極 + アース 94 |
| CNE, CSE | 24 極 + アース 107 |
| CCE | 24 極 + アース 113 |
| CSS | 24 極 + アース 125 |
| CT, CTSE (16A) * | 24 極 + アース 133 |
| CQE | 46 極 + アース 141 |
| CQEE | 64 極 + アース 147 |
| CMCE | 10+2 (補助) 極 + アース 152 |
| CMSH | 10+2 (補助) 極 + アース 153 |
| CX | 4/8 および 6/6 極 + アース 173/175 |
| MIXO | 6 モジュール 179 - 215 |

*) バルクヘッドハウジングにのみ装着できます。

バルクヘッドハウジング
1ロックレバー付き



ステンレス
鋼製レバー

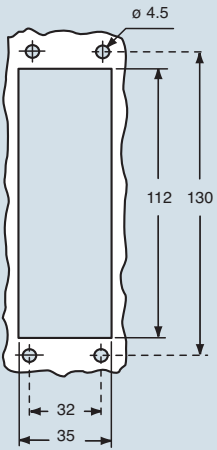
バルクヘッドハウジング
1ロックレバー付き



ステンレス
鋼製レバー

| 詳細 | 品番 | 品番 |
|--------------------------|----------|-----------|
| レバー付き、サイズ“104.27” | CVI 24 L | |
| レバー、金属製カバー付き、サイズ“104.27” | | CVI 24 LS |
| レバー、樹脂製カバー付き、サイズ“104.27” | | CVI 24 LP |

バルクヘッドハウジング用パネルカットアウト寸法 単位 mm



注: エンクロージャーは、装着後レバーでロックがかかった状態で、IP66 (カバーの場合はIP65) の保護等級を満たします。



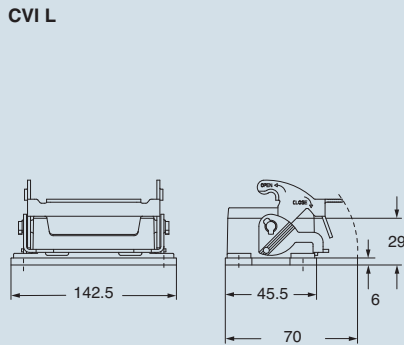
CAVUS® Type 4/4X/12
 (樹脂製カバー付きエンクロージャーを除く)



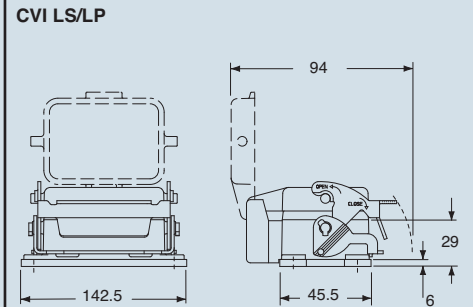
記載の寸法は拘束力を持たず、予告なしに変更される場合がございます。

下線の商品は日本在庫品です。

寸法 単位 mm



寸法 単位 mm





| 適合インサート | ページ |
|----------|-----------------------------|
| CD | 64 極 + アース 59 |
| CDD | 108 極 + アース 72 |
| CDS | 42 極 + アース 81 |
| CSH | 24 極 + アース 94 |
| CNE, CSE | 24 極 + アース 107 |
| CCE | 24 極 + アース 113 |
| CSS | 24 極 + アース 125 |
| CQE | 46 極 + アース 141 |
| CQEE | 64 極 + アース 147 |
| CMSC | 10+2 (補助) 極 + アース 152 |
| CMSH | 10+2 (補助) 極 + アース 153 |
| CX | 4/8 および 6/6 極 + アース 173/175 |
| MIXO | 6 モジュール 179 - 215 |

BOXハウジング
1ロックレバー、樹脂製カバー付き



ステンレス
鋼製レバー

BOXハウジング
1ロックレバー、金属製カバー付き



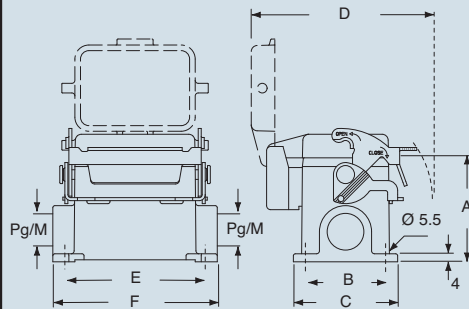
ステンレス
鋼製レバー

| 詳細 | 品番 | エントリー Pg | 品番 | エントリー M | 品番 | エントリー Pg | 品番 | エントリー M |
|-----------------------------------|--------------|----------|--------------|---------|--------------|----------|--------------|---------|
| レバー、カバー付き、サイズ“104.27” | CVP 24 LP | 21 | MVP 24 LP25 | 25 | CVP 24 LS | 21 | MVP 24 LS25 | 25 |
| レバー、カバー付き、サイズ“104.27” | CVP 24 LP2 | 21 x 2 | MVP 24 LP225 | 25 x 2 | CVP 24 LS2 | 21 x 2 | MVP 24 LS225 | 25 x 2 |
| レバー、カバー付き、ハイコンストラクション、サイズ“104.27” | CVAP 24 LP21 | 21 | MVAP 24 LP32 | 32 | CVAP 24 LS | 21 | MVAP 24 LS32 | 32 |
| レバー、カバー付き、ハイコンストラクション、サイズ“104.27” | CVAP 24LP221 | 21 x 2 | MVAP 24LP232 | 32 x 2 | CVAP 24 LS2 | 21 x 2 | MVAP 24LS232 | 32 x 2 |
| レバー、カバー付き、ハイコンストラクション、サイズ“104.27” | CVAP 24 LP29 | 29 | MVAP 24 LP40 | 40 | CVAP 24 LS29 | 29 | MVAP 24 LS40 | 40 |
| レバー、カバー付き、ハイコンストラクション、サイズ“104.27” | CVAP 24LP229 | 29 x 2 | MVAP 24LP240 | 40 x 2 | CVAP 24LS229 | 29 x 2 | MVAP 24LS240 | 40 x 2 |

注: エンクロージャーは、装着後レバーでロックがかかった状態で、IP66 (カバーの場合はIP65) の保護等級を満たします。

寸法 単位 mm

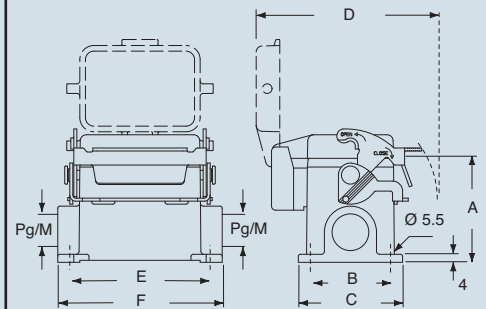
CVP LP - CVAP LP および MVP LP - MVAP LP



| タイプ | A | B | C | D | E | F |
|-----------------|----|----|----|----|-----|-----|
| CVP/MVP 24 LP | 63 | 45 | 57 | 94 | 132 | 144 |
| CVAP/MVAP 24 LP | 80 | 45 | 57 | 94 | 132 | 144 |

寸法 単位 mm

CVP LS - CVAP LS および MVP LS - MVAP LS



| タイプ | A | B | C | D | E | F |
|-----------------|----|----|----|----|-----|-----|
| CVP/MVP 24 LS | 63 | 45 | 57 | 94 | 132 | 144 |
| CVAP/MVAP 24 LS | 80 | 45 | 57 | 94 | 132 | 144 |



CRUS® Type 4/4X/12

(樹脂製カバー付きエンクロージャーを除く)



記載の寸法は拘束力を持たず、予告なしに変更される場合がございます。

下線の商品は日本在庫品です。

Vタイプ - サイズ 104.27



| 適合インサート | ページ |
|---------|-----------------------------|
| CD | 64 極 + アース 59 |
| CDD | 108 極 + アース 72 |
| CDS | 42 極 + アース 81 |
| CSH | 24 極 + アース 94 |
| CNE、CSE | 24 極 + アース 107 |
| CCE | 24 極 + アース 113 |
| CSS | 24 極 + アース 125 |
| CQE | 46 極 + アース 141 |
| CQEE | 64 極 + アース 147 |
| CMSE | 10+2 (補助) 極 + アース 152 |
| CMSH | 10+2 (補助) 極 + アース 153 |
| CX | 4/8 および 6/6 極 + アース 173/175 |
| MIXO | 6 モジュール 179 - 215 |

フードトップエントリー
シール、1ロックレバー付き



ステンレス
鋼製レバー

フード トップエントリー
シール、2ロックレバー付き



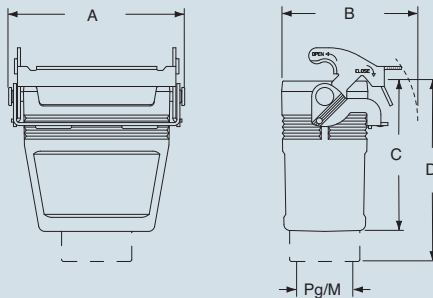
ステンレス
鋼製レバー

| 詳細 | 品番 | エントリー Pg | 品番 | エントリー M | 品番 | エントリー Pg | 品番 | エントリー M |
|--|--------------|----------|--------------|---------|-------------|----------|-------------|---------|
| レバー付き、サイズ "104.27" | CVV 24 LG | 21 | MVV 24 LG32 | 32 | CVV 24 G | 21 | MVV 24 G32 | 32 |
| レバー付き、ハイコンストラクション、サイズ "104.27" | CVAV 24 LG21 | 21 | MVAV 24 LG25 | 25 | CVAV 24 G21 | 21 | MVAV 24 G25 | 25 |
| レバー付き、ハイコンストラクション、サイズ "104.27" | CVAV 24 LG29 | 29 | MVAV 24 LG32 | 32 | CVAV 24 G29 | 29 | MVAV 24 G32 | 32 |
| レバー付き、ハイコンストラクション、アダプタ無し*、サイズ "104.27" | CVFV 24 LG21 | 21 | MVFV 24 LG25 | 25 | CVFV 24 G21 | 21 | MVFV 24 G25 | 25 |
| レバー付き、ハイコンストラクション、アダプタ無し*、サイズ "104.27" | CVFV 24 LG29 | 29 | MVFV 24 LG32 | 32 | CVFV 24 G29 | 29 | MVFV 24 G32 | 32 |

* アダプタ無しエンクロージャーは、本体にネジ切りしてあります。必ずコンプリートケーブルグラウンドと共にご使用下さい。

寸法 単位 mm

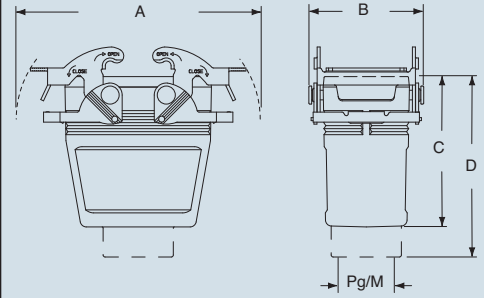
CVV LG - CVAV LG - CVFV LG および
MVV LG - MVAV LG - MVFV LG



| タイプ | A | B | C | D |
|-----------------|-----|----|------|------|
| CVV/MVV 24 LG | 134 | 68 | 60.5 | 73.5 |
| CVAV/MVAV 24 LG | 134 | 68 | 81 | 97 |
| CVFV/MVFV 24 LG | 134 | 68 | 81 | — |

寸法 単位 mm

CVV G - CVAV G - CVFV G および
MVV G - MVAV G - MVFV G



| タイプ | A | B | C | D |
|----------------|-----|----|------|------|
| CVV/MVV 24 G | 169 | 57 | 60.5 | 73.5 |
| CVAV/MVAV 24 G | 169 | 57 | 81 | 97 |
| CVFV/MVFV 24 G | 169 | 57 | 81 | — |



Type
CRLUS 4/4X/12



記載の寸法は拘束力を持たず、予告なしに変更される場合がございます。

下線の商品は日本在庫品です。

Vタイプ - サイズ 104.27