

NEW

Tタイプエンクロージャー

一般用途・過酷環境・ハイジエニック（衛生）タイプ

T-TYPE
スタンダード

一般用途



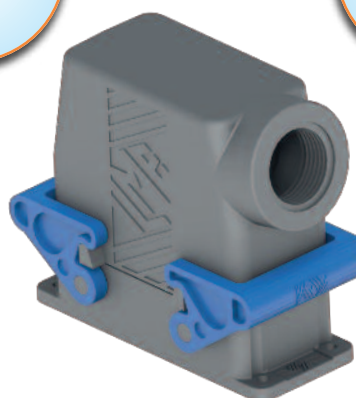
324-333 ページ

ハイジエニック
T-TYPE/H

食品・飲料

ハイジエニック
T-TYPE/C

低温環境



ECOLAB

344-365 ページ



T-TYPE/W

過酷環境



334-343 ページ

Tタイプの概要

国際規格対応

Tタイプは
あらゆる環境
に対応します



Tタイプエンクロージャーは下記の各種国際規格テストにクリアしており、幅広い用途での使用が保証されています。

- EN61984: コネクタ 安全要求と試験
- ANSI/UL50 (電気機器用エンクロージャー)
北米規格 NEMA250(NEMA=アメリカ電機工業会) および、カナダ規格 CSA C22.2 No.94 (特殊用途エンクロージャー) に相当し、NFPA 70 (アメリカ電気工事基準) から要求される保護等級を満たしています。規格に基づいた試験において認証されており、屋内用の Type 12 (= NEMA 12) を取得しています。これは IEC/EN 60529 の IP54 とほぼ同等です。(Tタイプ Standardのみ)
- EN60529: エンクロージャーによる保護等級(IPコード) IP65, IP66 および IP69 (適用用途の場合)
- EN62262: エンクロージャーによる外部からの機械的な衝撃に対する保護等級 (IK コード)
IK09 (レバーを含む), IK10 (エンクロージャーのみ)
- IEC 60068-2-52: 環境試験 (塩水噴霧サイクル)
条件: 5% 塩化ナトリウム溶液 Ph 6.5-7.2
35 °C /2時間+40 °C /168時間、相対湿度93%
サイクル数: 4
合格基準: 保護等級の維持、接触抵抗が初期値から150%以内または5mΩ以下

- IEC 60068-2-6: 環境試験 (正弦波振動試験)
条件: 10Hz-500Hz、振幅0.35 mm、加速度50m/s²、3方向2時間、サイクル数 10
合格基準: 接触抵抗が初期値から150%以内または5mΩ以下、1us以上の瞬断が発生しないこと。
- IEC 60068-2-3: 環境試験 (高温高湿)
条件: 定常温度 40 °C、相対湿度93%、504 時間
合格基準: 接触抵抗が初期値から150%以内または5mΩ以下、破損なきこと (絶縁抵抗100GΩ以上)
- IEC 60068-2-30: 環境試験 (温湿度サイクル)
条件: 温度40 °C, 相対湿度95%,12時間、サイクル数21
合格基準: 接触抵抗が初期値から150%以内または5mΩ以下、破損なきこと (絶縁抵抗100GΩ以上)

Tタイプの概要

耐化学薬品性

ここに規定の分類は、初期の選択のために一般的な基準指針を提供することが目的であり、使用原材料供給業者から提供された資料データに基づいております。常に均一とは限らない試験条件下で加速手法を用い試料の試験を行いますので、データは必ずしも現実の製品稼働時の条件を表すとは限りません。したがって、使用される現場での実際の製品動作は、温度、湿度、複数の物質が同時に存在するか、またそれら物質の濃度、それらに対する暴露時間、用途により動的/静的状態にあるかといった、変化する環境パラメータの影響を好悪いずれにも受けることとなります。従いまして、本カタログの表示を実際の使用条件に反映させた際の正確さにつきましては、単に指標の役目を果たすものであり、弊社によるいかなる保証または責任を意味するものではありません。

		Tタイプ	Tタイプ/W	Tタイプ/H	Tタイプ/C
A					
Acetone (propanone)	アセトン	x	x	x	x
Active chlorine	活性塩素	x	x	x	x
Alum	ミョウバン	l	l	l	l
Ammonia, 10% aqueous solution	10%アンモニア水溶液	l	x	l	l
Ammonia, liquid	液体アンモニア	x	x	l	l
Ammonium acetate	酢酸アンモニウム	l	x	l	l
Ammonium carbonate	炭酸アンモニウム	l	l	l	x
Ammonium chloride	塩化アンモニウム	l	l	l	x
Ammonium nitrate	硝酸アンモニウム	l	l	l	l
Ammonium phosphate	リン酸アンモニウム	l	l	l	l
Ammonium sulphate	硫酸アンモニウム	l	l	l	l
Amyl alcohol	アミル・アルコール	o	o	o	x
Aniline	アニリン	o	o	x	x
Aqua regia	王水	x	x	x	x
Asphalt	アスファルト	o	o	o	x

B					
Beer	ビール	l	l	l	l
Benzene	ベンゼン	x	o	x	x
Borax	ホウ砂	o	o	o	o
Boric acid	ホウ酸	l	l	l	l
Boric acid, 10% aqueous solution	10%ホウ酸水溶液	l	l	l	l
Boric water (boric acid 3%)	3%ホウ酸水	l	l	l	l
Butane, gas	ブタン (気体)	o	o	o	x
Butane, liquid	ブタン (液体)	o	o	o	x

C					
Calcium chloride	塩化カルシウム	l	l	l	l
Calcium chloride, 10% aqueous solution	塩化カルシウム10%水溶液	l	l	l	l
Calcium chloride, diluted suspension	塩化カルシウム希釈液	l	l	l	l
Calcium nitrate	硝酸カルシウム	l	l	l	l
Calcium sulphate	硫酸カルシウム	l	l	x	l
Caustic potash (potassium hydroxide) 10%	苛性カリ (水酸化カリウム) 10%	x	l	l	x
Citric acid 50% aqueous solution	クエン酸50%水溶液	x	x	l	l
Copper sulphate 10% aqueous solution	硫酸銅10%水溶液	l	l	l	l
Cresol	クレゾール	o	o	x	x
Cresolic solution	クレゾール液	o	o	x	x
Cutting oil	切削油	o	o	o	x
Cyclo-hexane	シクロヘキサン	o	o	o	x

D					
Deca-hydro-naphtalene	デカヒドロナフタレン	x	x	x	x
Di-ethyl Phtalate	フタル酸ジヘキシル	l	x	x	x

D					
Di-isononyl Phtalate	フタル酸ジイソノニル	l	x	x	x
Di-ooptyl Phtalate	フタル酸ビス	l	l	x	x
Diesel Oil	軽油	o	o	o	o
Diluted Glucose	希釈グルコース	l	l	l	l
Diluted Glycerine	希釈グリセリン	l	l	l	l
Diluted Glycol	希釈グリコール	l	l	l	l
Diluted Phenol	希釈フェノール	o	o	x	x
Diluted urea	希釈尿素	l	l	l	l

E					
Ethanol (ethyl alcohol)	エタノール	x	x	x	l
Ethyl alcohol	エチルアルコール	l	l	o	l
Ethylene-glycol or propylene-glycol	エチレングリコールまたはプロピレングリコール	l	l	l	l

F					
Fatty acids	脂肪酸	l	l	l	o
Ferric chloride, 10% aqueous solution	塩化鉄10%水溶液	x	x	x	x
Formalin (formaldehyde 40% aqueous solution)	ホルマリン	x	x	l	l
Fruit juices	フルーツジュース	l	l	l	l
Fuel oils	燃料油	o	o	o	x

G					
Gaseous ammonia	アンモニアガス	o	x	l	l
Gaseous propane	プロパンガス	x	l	l	x
Glycerine	グリセリン	l	l	l	l
Grinding oil	研削油	o	o	o	x
Gypsum (see calcium sulphate)	石膏	l	l	x	l

H					
Heptane	ヘプタン	o	o	o	x
Hexane	ヘキサン	o	o	o	x
Hydrochloric acid, <2% aqueous solution	塩酸2%水溶液	x	x	l	o
Hydrogen sulphide	硫化水素	o	x	l	x

I					
Ink	インク	l	l	l	l
IRM oil 901	IRM油 901	l	l	l	l
IRM oil 902	IRM油 902	o	l	l	x
IRM oil 903	IRM油 903	x	o	o	o
Isopropyl alcohol	イソプロピルアルコール	o	l	l	l

K					
Kitchen salt, aqueous solution	食塩水溶液	l	l	l	l

記号

l: 耐性有り

o: 限定的に耐性有り

x: 耐性なし

Tタイプの概要

耐化学薬品性

		Tタイプ	TタイプW	TタイプH	Tタイプ/C
L					
Lactic acid	乳酸				
Linseed oil	アマニ油				
Liquid soap	液体せっけん	x			
Lubricating engine oil	エンジン潤滑油	o	o	o	x
Lubricating oil	潤滑油				x
M					
Mercury	水銀				
Methanol (methyl alcohol)	メタノール	x	x		
Methyl alcohol, diluted 50%	メタノール50%希釈	o	o		
Mineral based oil	鉱物系油				
Mineral oils (un-tasteful)	鉱物油 (非食用)				
Mothballs (naphthalene, paradichlorobenzene)	防虫剤	o	o	x	x
Muriatic acid, concentrated	濃塩酸	x	x	x	x
N					
n-Butanol (butyl alcohol)	ブチルアルコール				
Naphthalene	ナフタレン	o		x	x
Normal (low octane) gasoline (petrol)	レギュラーガソリン	o	o	o	x
O					
Octane	オクタン	o	o	o	x
Oleic acid	オレイン酸				x
Oxalic acid	シュウ酸				
Ozone	オゾン	x	x	x	o
P					
Paraffin oil	パラフィン油				
Petrol ether	石油エーテル	o	o	o	o
Petroleum	石油				
Petroleum spirit (dry cleaning)	精製石油 (ドライクリーニング)	o	o	x	x
Potassium carbonate	炭酸カリウム				
Potassium chlorate	塩素酸カリウム			x	
Potassium chloride	塩化カリウム				
Potassium cyanide, aqueous solution	シアン化カリウム水溶液				
Potassium di-chromate	カリウムジクロメート	o	o		
Potassium iodide	ヨウ化カリウム	o	o		
Potassium nitrate	硝酸カリウム	o	x	x	
Potassium persulphate	過硫酸カリウム	o	o	x	
Potassium sulphate	硫酸カリウム	o	o		
S					
Sea water	海水				
Silicon oil	シリコン油				x
Soap solution	せっけん水	o			
Sodium bicarbonate (oxide)	重炭酸ナトリウム (酸化物)				
Sodium carbonate (washing soda)	炭酸ナトリウム				
Sodium chlorate	塩素酸ナトリウム			x	
Sodium chloride (kitchen salt)	塩化ナトリウム (食塩)				

Sodium disulphate, aqueous solution	ナトリウム二硫酸水溶液				
Sodium hydroxide (caustic soda)	水酸化ナトリウム (苛性ソーダ)	x	x		
Sodium hydroxide 12.5% (liscivia)	苛性ソーダ12.5%	o	x		
Sodium Hypochlorite	次亜塩素酸ナトリウム	x	x		
Sodium nitrate	硝酸ナトリウム				x
Sodium nitrite	亜硝酸ナトリウム	o	o		x
Sodium perborate	過ホウ酸ナトリウム				
Sodium phosphate	リン酸ナトリウム				x
Sodium silicate	ケイ酸ナトリウム		x	x	
Sodium sulphate	硫酸ナトリウム				
Sodium sulphide	硫化ナトリウム				
Sodium Thiosulphate (photographic fixer)	チオ硫酸ナトリウム (写真定着液)				
Solution for photographic processing	写真処理液				
Starch, aqueous (amylum)	でんぷん水溶液				
Stearic acid	ステアリン酸				
Succinic acid (butanedioic acid)	コハク酸 (ブタン酸)				
Sulphur	硫黄			x	x
Sulphur dioxide (sulphurous anhydride)	二酸化硫黄 (硫黄酸無水物)	o	x	x	o
Sulphuric acid, 2% aqueous solution	硫酸2%水溶液	x	x	o	o

T					
Tallow	ヘット (牛脂)				
Tar	タール	o	o	x	o
Tartaric acid	酒石酸				
Toluene	トルエン	x	x	x	x
Transformer oil (dielectric)	変圧器油 (誘電体)				
Trichloroethylene	トリクロロエチレン	x	x	x	x
Trichresyl phosphate	りん酸トリクレジル			x	x
Turpentine essence	テレピン油エッセンス	x	o	o	x

U					
Urine	尿				

V					
Vegetable oil	植物油				
Vinegar	酢	x	o		o

W					
Water	水				
White alcohol (isopropanol + ethanol)	消毒液 (イソプロパノール+エタノール)	o			

X					
Xylene	キシレン	x	x	x	x

記号

| : 耐性有り

o : 限定的に耐性有り

x : 耐性なし

Tタイプ スタンダード

モジュラーまたは標準インサートに適合

従来の金属エンクロージャーのラインナップに加え、新たに難燃熱可塑性樹脂製のエンクロージャーシリーズが登場しました。汎用的なエンクロージャーサイズ“44.27”、“57.27”、“77.27”、“104.27”に対応します。このシリーズは画期的な高品質・低コストを目指した製品研究の結果として誕生しました。

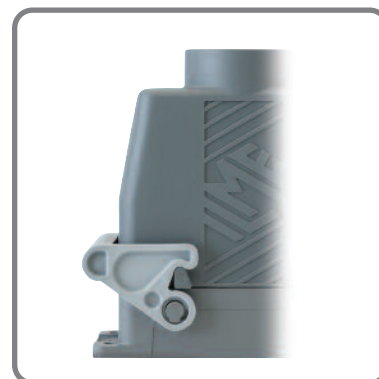
新シリーズは以下の特徴を持ちます：

- 十分な厚みの確保による画期的な構造的強度と機械的堅牢性
- バルクヘッドハウジングの外形寸法は金属タイプと同等なため、取付寸法が同一
- 大きなケーブル収納スペースを確保、金属のハイコンストラクションと同一
- ビルトインガスケットにより、設置が容易
- 非塗装のため、食品などの用途に最適

一般用途

詳細は **326-333** ページ

- ▶ 熱可塑性樹脂製エンクロージャー RAL7012ダークグレー
高い構造的強度と機械的堅牢性
- ▶ ビルトイン ポリウレタンガスケット
- ▶ 熱可塑性樹脂製ロックングレバー RAL7001グレー
- ▶ M25、M32、M40ケーブルエントリー
- ▶ EN 60529 IP65保護等級
- ▶ ANSI/UL50 TYPE 12 保護等級
- ▶ 品番と適合規格のマーク付き
- ▶ 周囲温度範囲 -40 °C / +90 °C



他シリーズとの互換性について

Tタイプのハウジングは金属製フードに取付が可能です。Tタイプの絶縁フードは**Vタイプ金属ハウジング**に取付が可能です。

“57.27”、“77.27” および “104.07” サイズのフードはCOB L レバー（別売）に変更することで、簡単にパネルサポートCOB TCQおよびCOB BCフレームに取付が可能となります。

Tタイプ絶縁エンクロージャーはCT 40/64およびCTS 40/64インサートをのぞく弊社インサートを搭載するのに最適です。端子台付きインサートCTEシリーズ（ネジ式結線）およびCTSE（バネ式結線）はバルクヘッドハウジングに対して前面から挿入可能です（128ページを参照）。

絶縁素材でできているため、CME 830V 高電圧インサート（ネジ式結線）にもご使用可能です。

下記の制限事項を除き、MIXOモジュラー用インサート、フレームおよびアクセサリが使用可能です。

制限事項

Tタイプ絶縁エンクロージャーは金属タイプと異なり、一部アクセサリに対して制限があります：

- CRZ 06/ 10/ 16/ 24 パネルリダクションプレート（502ページ）はご使用いただけません。
- CYG 16 カップリングエンクロージャー（471ページ）はご使用いただけません。
- CYR 16.3 および CYR 24.4ケーブルパッシングフード（470ページ）はご使用いただけません。
- CPT 24搬送用保護カバー（499ページ）使用いただけません。
- MIXOシリーズ複数設置用ターミナル（482ページ）はTMAO 06/ 10フードではご使用いただけません。
- ボックスハウジングで両方のケーブルエントリーを使用するときは絶縁タイプのコンジットをご使用ください。

Tタイプスタンダード

モジュラーまたは標準インサートに適合

特徴：

① 構造

成形技術 BC-MUL®、素材 MIL.BOX®の使用により、厚みを持たせたTタイプシリーズエンクロージャーは、構造的強度と機械的堅牢性を併せ持ち、さらに産業環境における主な汚染物質に対する化学耐性が高くなっています。

ベグはエンクロージャーと一体化成形、M3ネジ付きの金属インサートでコネクタをエンクロージャーに固定します。

電気絶縁安全基準に則り、金属部は構造的に、エンクロージャー内のインサートのアース端子に接続した金属部を通じ接地するものでなければなりませんとされていますが、本新シリーズのエンクロージャーは、必要に応じた完全な絶縁構造（クラス II に相当）のソリューションをご提供いたします。使用されている熱可塑性素材は、UL 94V-2 グレードの難燃性を有するもので、IEC (EN) 60695-2-11 に従い使用目的に対応する 650°Cでのグローワイヤー試験に合格しています。

BOXハウジングは1つのネジ付きケーブルエントリーが用意されており、反対側の閉じたエントリーは必要に応じてユーザが適切なツールで開けることが可能になっています。

② ガスケット

ガスケットには、FIPFG (Formed-In-Place-Foam-ガスケット、現場施工型発泡ガスケット)の技術を利用しております。バルクヘッドハウジングのベースフランジにしっかりと入り込んで密着し、取り付け時のエンクロージャーがより扱いやすいものとなりました。

- ・Tタイプスタンダード
ビルトインポリウレタンガスケット
- ・Tタイプ/W
バイトンフッ素ゴムガスケット

③ レバー

ロックingleバーは、難燃熱可塑性樹脂製、RAL カラーコード7001グレー色です。

④ 寸法

サイズ毎のコネクタインサートを全て格納可能な内寸になっています。バルクヘッドハウジングの外寸は、同等の金属製エンクロージャーのものにほぼ同等で、固定ネジ穴中心距離も同じです。

フード内には、同等金属製エンクロージャーのハイコンストラクションモデルにほぼ等しいケーブルスペースを確保。その他の特性も、電気コネクタに適用される IEC/EN 61984 の基準基準に準拠しています。

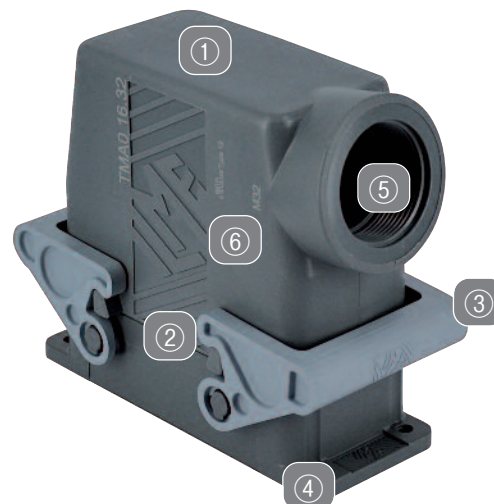
⑤ ケーブルエントリー

ハウジングおよびフードのケーブルエントリーは、Mネジ用となり、それぞれ次のエントリーとなります。

- ・“44.27”と“57.27”用 M25 または M32
- ・“77.27”と“104.27”用 M32 または M40

⑥ マーキング

エンクロージャーは全て、品番と適合規格のマーク付きです。



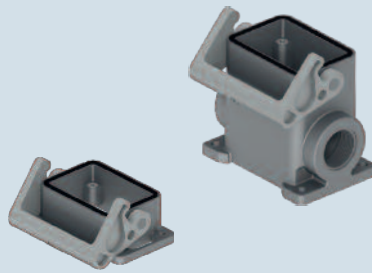
Tタイプ 絶縁エンクロージャー サイズ“44.27” 一般用途



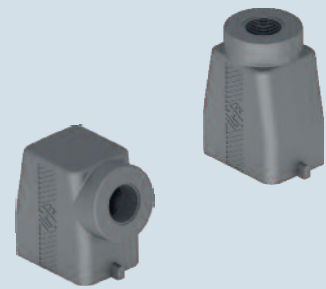
適合インサート	ページ
CDD	24 極 + アース 67
CDS	9 極 + アース 78
CSH	6 極 + アース 91
CNE、CSE	6 極 + アース 104
CCE	6 極 + アース 110
CSS	6 極 + アース 122
CT、CTSE (16A) *)..	6 極 + アース 130
CQE	10 極 + アース 138
MIXO	2 モジュール 179 - 215

*) バルクヘッドハウジングTCHIにのみ装着できます

ハウジング 1ロックレバー付き



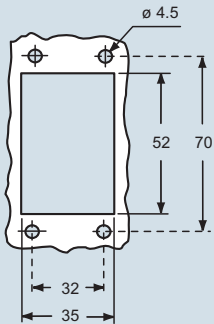
フード 2ペグ付き



詳細	品番	エントリー M
バルクヘッドハウジング 熱可塑性樹脂製レバー付き	TCHI 06 L	
BOXハウジング 熱可塑性樹脂製レバー付き	TMAP 06 L25	25
BOXハウジング 熱可塑性樹脂製レバー付き	TMAP 06 L32	32
フード ペグ付き、サイドエントリー		
フード ペグ付き、サイドエントリー		
フード ペグ付き、トップエントリー		
フード ペグ付き、トップエントリー		

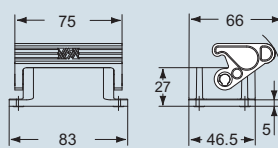
品番	エントリー M
TMAO 06 L25	25
TMAO 06 L32	32
TMAV 06 L25	25
TMAV 06 L32	32

バルクヘッドハウジング用パネルカットアウト寸法 単位 mm

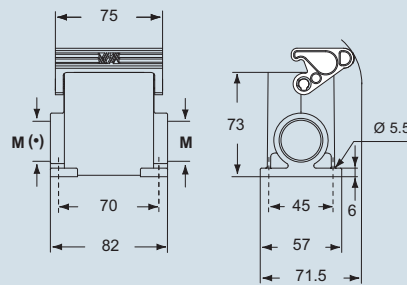


寸法 単位 mm

TCHI 06 L



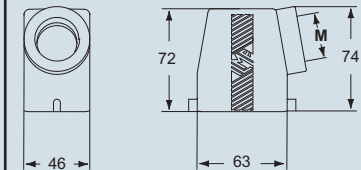
TMAP 06 L25 および TMAP 06 L32



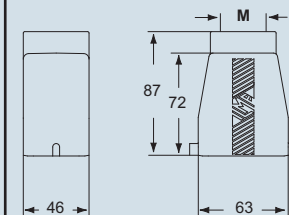
(*) BOXハウジングには片側にケーブルエントリーを装備しております。反対側のケーブルエントリーは閉じられていますが、ユーザーが必要に応じて(適切な工具を用いて)穴をあけることで、ダブルエントリーとしても使用できるようになっています。

寸法 単位 mm

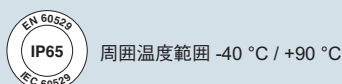
TMAO 06 L25 および TMAO 06 L32



TMAV 06 L25 および TMAV 06 L32



ILME® Type 12



周囲温度範囲 -40 °C / +90 °C

記載の寸法は拘束力を持たず、予告なしに変更される場合があります。

下線の商品は日本在庫品です。

Tタイプ 絶縁エンクロージャー サイズ“44.27” 一般用途



適合インサート	ページ
CDD	24 極 + アース 67
CDS	9 極 + アース 78
CSH	6 極 + アース 91
CNE、CSE	6 極 + アース 104
CCE	6 極 + アース 110
CSS	6 極 + アース 122
CT、CTSE (16A) *)..	6 極 + アース 130
CQE	10 極 + アース 138
MIXO	2 モジュール 179 - 215

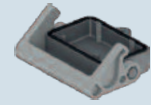
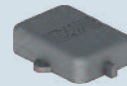
*) バルクヘッドハウジングTCHIにのみ装着できます

フード 1ロックレバー付き
トップエントリー



NEW

カバー

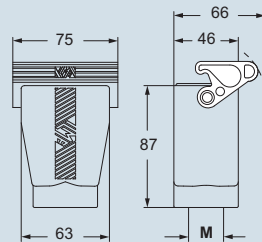


NEW

詳細	品番	エントリー	品番 (丸端子付)	品番 (ループ付)
フード 熱可塑性樹脂製レバー、シール付き	TMAV 06 LG25	25		
フード 熱可塑性樹脂製レバー、シール付き	TMAV 06 LG32	32		
カバー ペグ付き			TCHC 06 L	TCHC 06 SL
カバー 熱可塑性樹脂製レバー、シール付き				TCHC 06 LG

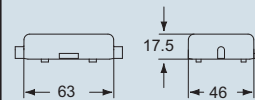
寸法 単位 mm

TMAV 06 LG25 および TMAV 06 LG32

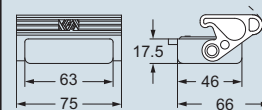


寸法 単位 mm

TCHC 06 L (SL)



TCHC 06 LG



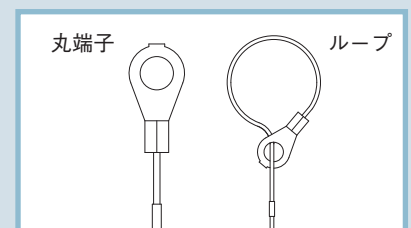
ILME® Type 12



周囲温度範囲 -40 °C / +90 °C

記載の寸法は拘束力を持たず、予告なしに変更される場合があります。

下線の商品は日本在庫品です。



Tタイプ・サイズ44.27

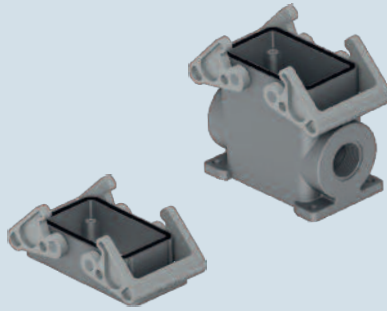
Tタイプ 絶縁エンクロージャー サイズ“57.27” 一般用途



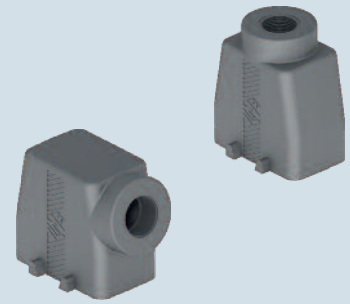
適合インサート	ページ
CDD	42 極 + アース 69
CDS	18 極 + アース 79
CSH	10 極 + アース 92
CNE、CSE	10 極 + アース 105
CCE	10 極 + アース 111
CSS	10 極 + アース 123
CT、CTSE (16A)*	10 極 + アース 131
CQE	18 極 + アース 139
CMCE	3+2 (補助) 極 + アース 148
CME	3+2 (補助) 極 + アース 149
CMSH	3+2 (補助) 極 + アース 149
CX	8/24 極 + アース 169
MIXO	3 モジュール 179 - 215

*) バルクヘッドハウジングTCHIにのみ装着できます

ハウジング 2ロックレバー付き



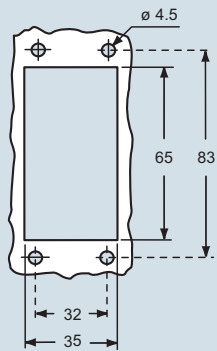
フード 4peg付き



詳細	品番	エントリー M
バルクヘッドハウジング 熱可塑性樹脂製レバー付き	TCHI 10	
BOXハウジング 熱可塑性樹脂製レバー付き	TMAP 10.25	25
BOXハウジング 熱可塑性樹脂製レバー付き	TMAP 10.32	32
フード ヘグ付き、サイドエントリー		
フード ヘグ付き、サイドエントリー		
フード ヘグ付き、トップエントリー		
フード ヘグ付き、トップエントリー		

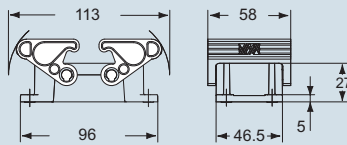
品番	エントリー M
TMAO 10.25	25
TMAO 10.32	32
TMAV 10.25	25
TMAV 10.32	32

バルクヘッドハウジング用パネルカットアウト寸法 単位 mm

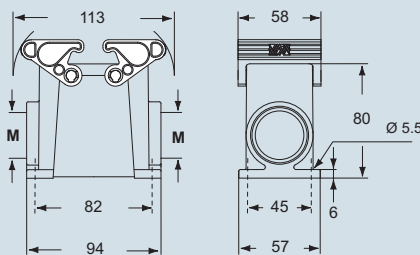


寸法 単位 mm

TCHI 10

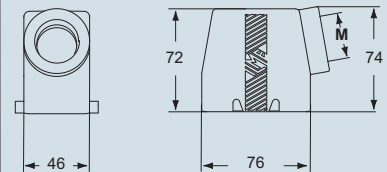


TMAP 10.25 および TMAP 10.32

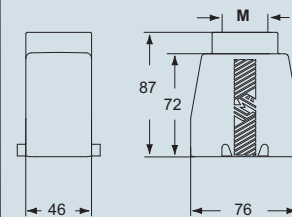


寸法 単位 mm

TMAO 10.25 および TMAO 10.32

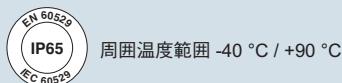


TMAV 10.25 および TMAV 10.32



BOXハウジングには片側にケーブルエントリーを装備しております。反対側のケーブルエントリーは閉じられていますが、ユーザーが必要に応じて(適切な工具を用いて)穴をあけることで、ダブルエントリーとしても使用できるようになっています。

ILME® Type 12



記載の寸法は拘束力を持たず、予告なしに変更される場合があります。

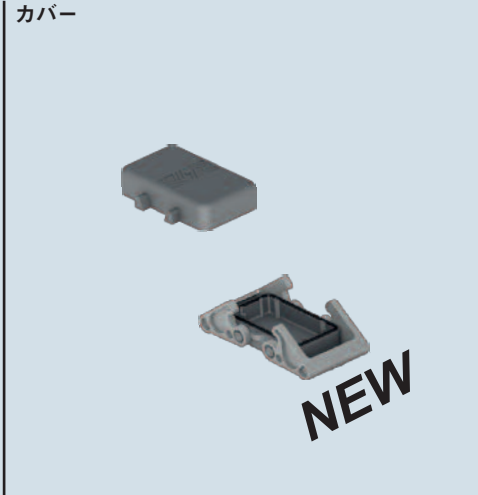
下線の商品は日本在庫品です。

Tタイプ 絶縁エンクロージャー サイズ“57.27” 一般用途

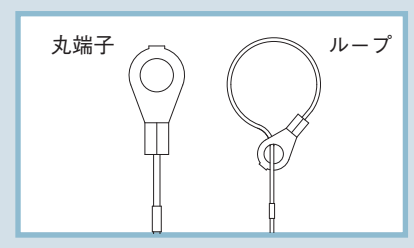
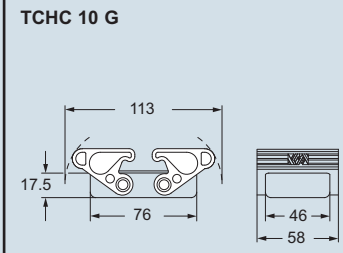
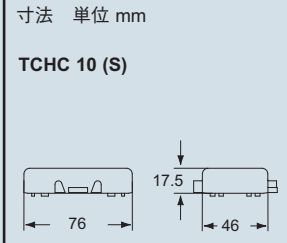
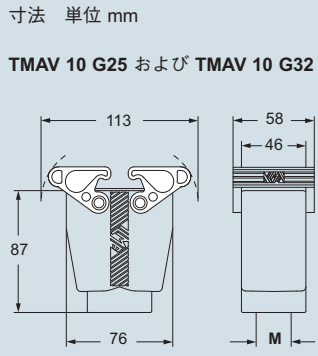


適合インサート	ページ
CDD	42 極 + アース 69
CDS	18 極 + アース 79
CSH	10 極 + アース 92
CNE、CSE	10 極 + アース 105
CCE	10 極 + アース 111
CSS	10 極 + アース 123
CT、CTSE (16A) *	10 極 + アース 131
CQE	18 極 + アース 139
CMCE	3+2 (補助) 極 + アース 148
CME	3+2 (補助) 極 + アース 149
CMSH	3+2 (補助) 極 + アース 149
CX	8/24 極 + アース 169
MIXO	3 モジュール 179 - 215

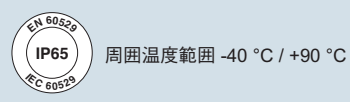
*) バルクヘッドハウジングTCHIにのみ装着できます



詳細	品番	エントリー M	品番 (丸端子付)	品番 (ループ付)
フード 熱可塑性樹脂製レバー、シール付き	TMAV 10 G25	25		
フード 熱可塑性樹脂製レバー、シール付き	TMAV 10 G32	32		
カバー ヘグ付き			TCHC 10	TCHC 10 S
カバー 熱可塑性樹脂製レバー、シール付き			TCHC 10 G	



ILME® Type 12



記載の寸法は拘束力を持たず、予告なしに変更される場合があります。
下線の商品は日本在庫品です。

Tタイプ・サイズ57.27



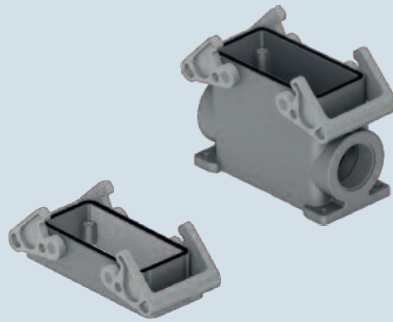
適合インサート

CD	40	極 + アース	57
CDD	72	極 + アース	70
CDS	27	極 + アース	80
CSH	16	極 + アース	93
CNE、CSE	16	極 + アース	106
CCE	16	極 + アース	112
CSS	16	極 + アース	124
CT、CTSE (16A) *	16	極 + アース	132
CQE	32	極 + アース	140
CQEE	40	極 + アース	146
CMCE	6+2	極 + アース	150
CME、CMSH ..	6+2 (補助)	極 + アース	151
CP	6	極 + アース	162
CX	6/36 および 12/2	極 + アース	170/171
CX	4/0 および 4/2	極 + アース	172
MIXO	4	モジュール	179 - 215

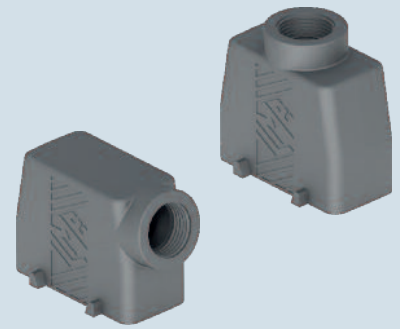
*) バルクヘッドハウジングTCHIにのみ装着できます

ページ

ハウジング 2ロックレバー付き

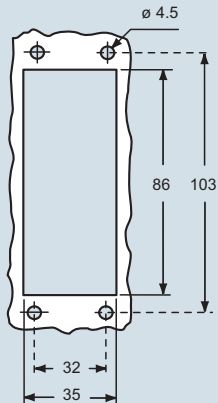


フード 4ペグ付き



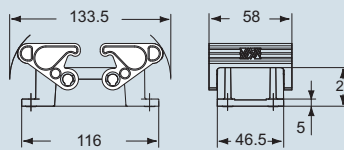
詳細	品番	エントリー M	品番	エントリー M
バルクヘッドハウジング 熱可塑性樹脂製レバー付き	TCHI 16			
BOXハウジング 熱可塑性樹脂製レバー付き	TMAP 16.32	32		
BOXハウジング 熱可塑性樹脂製レバー付き	TMAP 16.40	40		
フード ペグ付き、サイドエントリー			TMAO 16.32	32
フード ペグ付き、サイドエントリー			TMAO 16.40	40
フード ペグ付き、トップエントリー			TMAV 16.32	32
フード ペグ付き、トップエントリー			TMAV 16.40	40

バルクヘッドハウジング用パネルカットアウト寸法 単位 mm

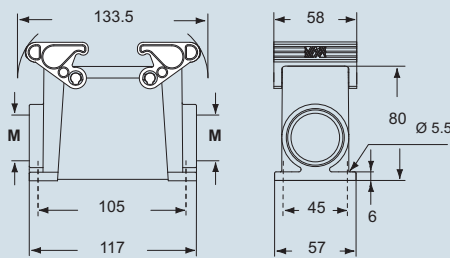


寸法 単位 mm

TCHI 16

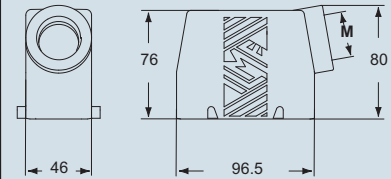


TMAP 16.32 および TMAP 16.40

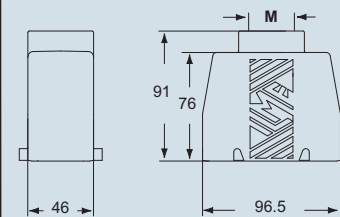


寸法 単位 mm

TMAO 16.32 および TMAO 16.40



TMAV 16.32 および TMAV 16.40



BOXハウジングには片側にケーブルエントリーを装備しております。反対側のケーブルエントリーは閉じられていますが、ユーザーが必要に応じて(適切な工具を用いて)穴をあけることで、ダブルエントリーとしても使用できるようになっています。

ILME® Type 12



周囲温度範囲 -40 °C / +90 °C

記載の寸法は拘束力を持たず、予告なしに変更される場合があります。

下線の商品は日本在庫品です。



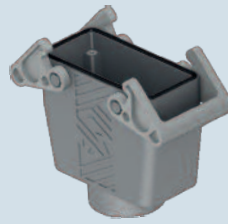
適合インサート

適合インサート	ページ	フード 2ロックレバー付き トップエントリー
CD	40	極 + アース 57
CDD	72	極 + アース 70
CDS	27	極 + アース 80
CSH	16	極 + アース 93
CNE、CSE	16	極 + アース 106
CCE	16	極 + アース 112
CSS	16	極 + アース 124
CT、CTSE (16A) *)	16	極 + アース 132
CQE	32	極 + アース 140
CQEE	40	極 + アース 146
CMCE	6+2 (補助)	極 + アース 150
CME、CMSH ..	6+2 (補助)	極 + アース 151
CP	6	極 + アース 162
CX	6/36 および 12/2	極 + アース 170/171
CX	4/0 および 4/2	極 + アース 172
MIXO	4	モジュール 179 - 215

*) バルクヘッドハウジングTCHIにのみ装着できます

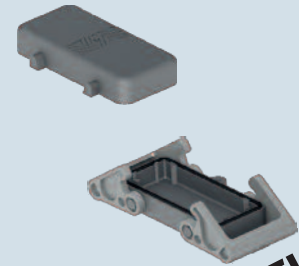
ページ

フード 2ロックレバー付き
トップエントリー



NEW

カバー

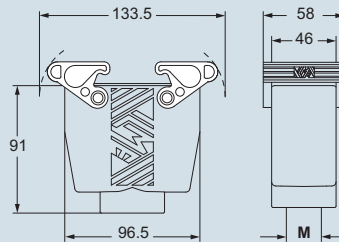


NEW

詳細	品番	エントリー M	品番 (丸端子付)	品番 (ループ付)
フード 熱可塑性樹脂製レバー、シール付き	TMAV 16 G32	32		
フード 熱可塑性樹脂製レバー、シール付き	TMAV 16 G40	40		
カバー ペグ付き			TCHC 16	TCHC 16 S
カバー 熱可塑性樹脂製レバー、シール付き				TCHC 16 G

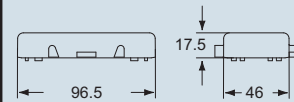
寸法 単位 mm

TMAV 16 G32 および TMAV 16 G40

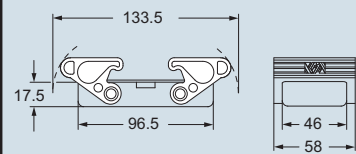


寸法 単位 mm

TCHC 16 (S)



TCHC 16 G



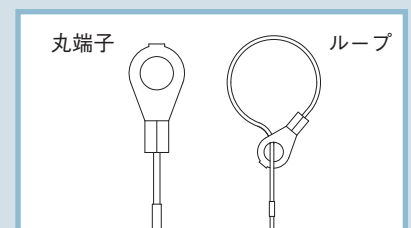
ILME® Type 12



周囲温度範囲 -40 °C / +90 °C

記載の寸法は拘束力を持たず、予告なしに変更される場合があります。

下線の商品は日本在庫品です。



Tタイプ・サイズ77.27

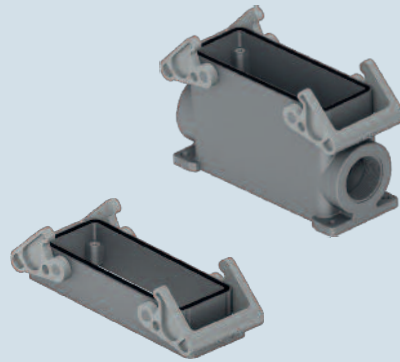
Tタイプ 絶縁エンクロージャー サイズ“104.27” 一般用途



適合インサート	ページ	ハウジング
CD	64	極 + アース 59
CDD	108	極 + アース 72
CDS	42	極 + アース 81
CSH	24	極 + アース 94
CNE、CSE	24	極 + アース 107
CCE	24	極 + アース 113
CSS	24	極 + アース 125
CT、CTSE (16A) *	24	極 + アース 133
CQE	46	極 + アース 141
CQEE	64	極 + アース 147
CMCE	10+2 (補助)	極 + アース 152
CME、CMSh	10+2 (補助)	極 + アース 153
CMCE	16+2 (補助)	極 + アース 158
CMSh	16+2 (補助)	極 + アース 159
CX	4/8 および 6/6	極 + アース 173 / 175
MIXO	6 モジュール	179 - 215

*) バルクヘッドハウジングTCHIにのみ装着できます

ハウジング 2ロックレバー付き

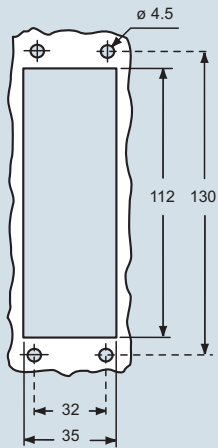


フード 4ペグ付き



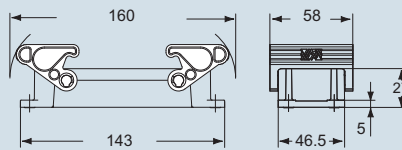
詳細	品番	エントリー M	品番	エントリー M
バルクヘッドハウジング 熱可塑性樹脂製レバー付き	TCHI 24			
BOXハウジング 熱可塑性樹脂製レバー付き	TMAP 24.32	32	TMAO 24.32	32
BOXハウジング 熱可塑性樹脂製レバー付き	TMAP 24.40	40	TMAO 24.40	40
フード ペグ付き、サイドエントリー			TMAV 24.32	32
フード ペグ付き、サイドエントリー			TMAV 24.40	40
フード ペグ付き、トップエントリー			TMAV 24.32	32
フード ペグ付き、トップエントリー			TMAV 24.40	40

バルクヘッドハウジング用パネルカットアウト寸法 単位 mm

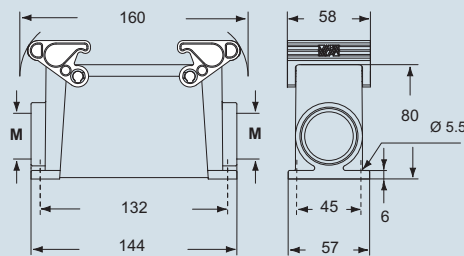


寸法 単位 mm

TCHI 24

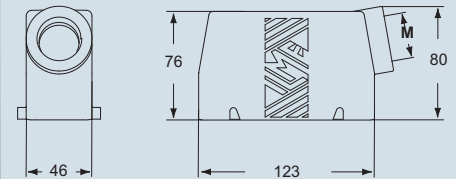


TMAP 24.32 および TMAP 24.40

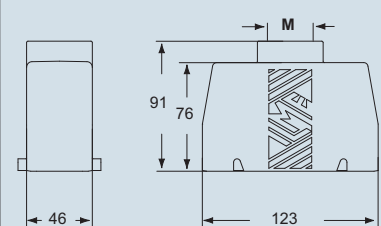


寸法 単位 mm

TMAO 24.32 および TMAO 24.40



TMAV 24.32 および TMAV 24.40



BOXハウジングには片側にケーブルエントリーを装備しております。反対側のケーブルエントリーは閉じられていますが、ユーザーが必要に応じて(適切な工具を用いて)穴をあけることで、ダブルエントリーとしても使用できるようになっています。

ILME® Type 12



周囲温度範囲 -40 °C / +90 °C

記載の寸法は拘束力を持たず、予告なしに変更される場合があります。

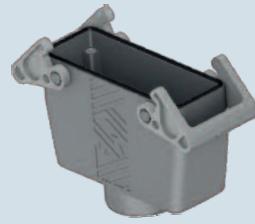
下線の商品は日本在庫品です。

Tタイプ 絶縁エンクロージャー サイズ“104.27” 一般用途

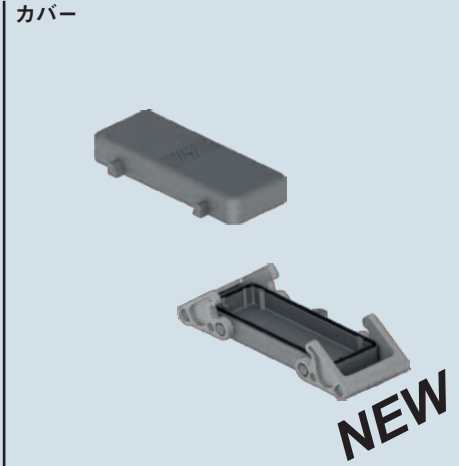


適合インサート	ページ	フード 2ロックレバー付き トップエントリー
CD	64 極 + アース	59
CDD	108 極 + アース	72
CDS	42 極 + アース	81
CSH	24 極 + アース	94
CNE、CSE	24 極 + アース	107
CCE	24 極 + アース	113
CSS	24 極 + アース	125
CT、CTSE (16A)*	24 極 + アース	133
CQE	46 極 + アース	141
CQEE	64 極 + アース	147
CMCE	10+2 (補助) 極 + アース	152
CME、CMSH	10+2 (補助) 極 + アース	153
CMCE	16+2 (補助) 極 + アース	158
CMSH	16+2 (補助) 極 + アース	159
CX	4/8 および 6/6 極 + アース	173 / 175
MIXO	6 モジュール	179 - 215

*) バルクヘッドハウジングTCHIにのみ装着できます



NEW

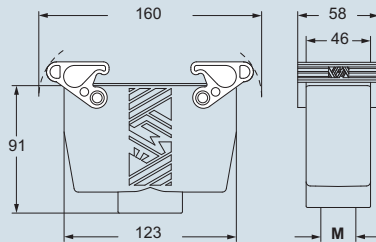


NEW

詳細	品番	エントリー M	品番 (丸端子付)	品番 (ループ付)
フード 熱可塑性樹脂製レバー、シール付き	TMAV 24 G32	32		
フード 熱可塑性樹脂製レバー、シール付き	TMAV 24 G40	40		
カバー ペグ付き			TCHC 24	TCHC 24 S
カバー 熱可塑性樹脂製レバー、シール付き				TCHC 24 G

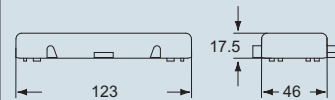
寸法 単位 mm

TMAV 24 G32 および TMAV 24 G40

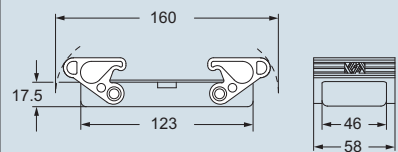


寸法 単位 mm

TCHC 24



TCHC 24 G



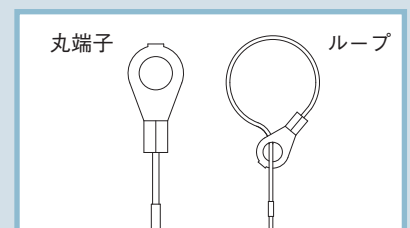
ILME® Type 12



周囲温度範囲 -40 °C / +90 °C

記載の寸法は拘束力を持たず、予告なしに変更される場合があります。

下線の商品は日本在庫品です。



Tタイプ - サイズ 104.27

TタイプW

過酷環境用

熱可塑性樹脂製エンクロージャー

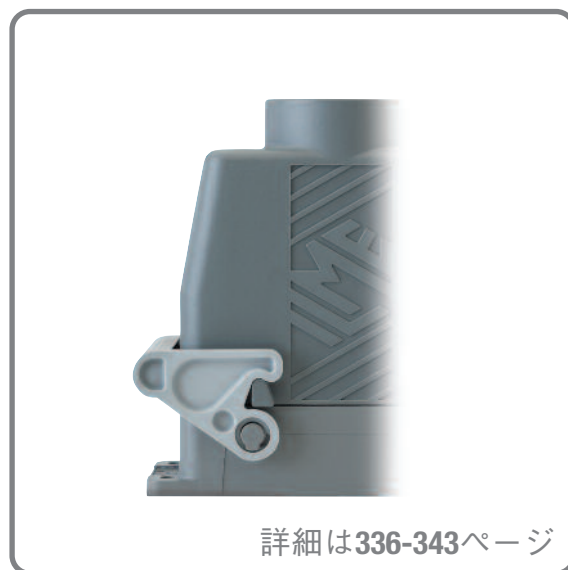
RAL 7012 ダークグレー 高い構造的強度と機械的堅牢性

- > ビルトイン **VITON®** フッ素エラストマーガスケット
- > 熱可塑性樹脂製ロックレバー RAL 7001 グレー
- > M25、M32、M40 ケーブルエントリー
- > EN 60529 IP66 保護等級
- > 品番と適合規格のマーク付き
- > 周囲温度範囲 -40 °C / +90 °C

注記：

Tタイプ/Wシリーズの特性はスタンダードタイプと異なるシーリングガスケットの材質によって達成されています。したがって、フードおよびカバーでガスケットのないものはスタンダードタイプと同一です。

VITON® はデュポン社の登録商標です。



詳細は336-343ページ

T-TYPE/W

IP66
過酷環境

OFFSHORE



NAVAL



SALT-SPRAYERS



TタイプW

Tタイプ/Wシリーズのバリエーション

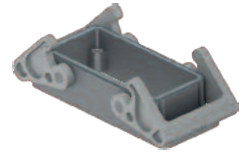
ボックスハウジング



フード
レバー付き



バルクヘッドハウジング



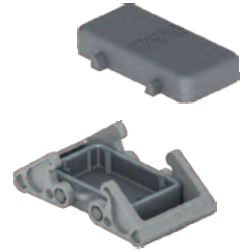
フード
サイドエントリー



フード
トップエントリー



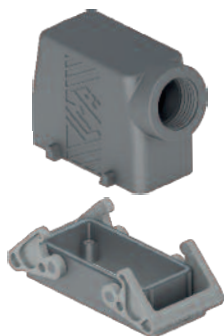
カバー
ペグ付/レバー付



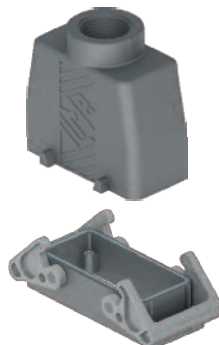
シングルレバー
トップ/サイドエントリー
サイズ“44.27”



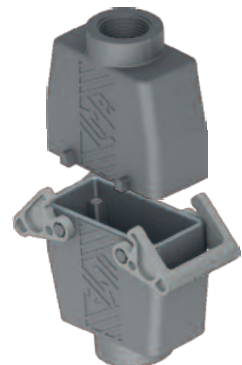
シングルレバー
トップ/サイドエントリー
サイズ“44.27”



ダブルレバー
トップ/サイドエントリー
サイズ“57.27, 77.27, 104.27”



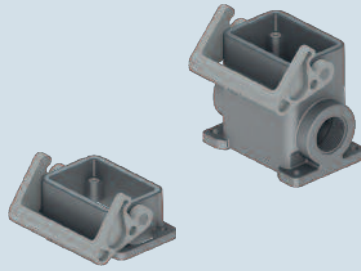
ダブルレバー
トップ/サイドエントリー
サイズ“57.27, 77.27, 104.27”



適合インサート	ページ
CDD	24 極 + アース 67
CDS	9 極 + アース 78
CSH	6 極 + アース 91
CNE、CSE	6 極 + アース 104
CCE	6 極 + アース 110
CSS	6 極 + アース 122
CT、CTSE (16A) *)..	6 極 + アース 130
CQE	10 極 + アース 138
MIXO	2 モジュール 179 - 215

*) バルクヘッドハウジングTHIWにのみ装着できます

ハウジング 1ロックレバー付き



VITON®
ガスケット

NEW

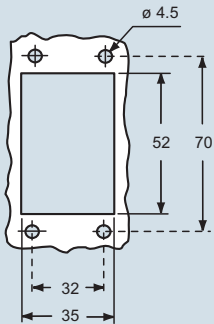
フード 2ペグ付き



詳細	品番	エントリー M
バルクヘッドハウジング 熱可塑性樹脂製レバー付き	THIW 06 L	
BOXハウジング 熱可塑性樹脂製レバー付き	TAPW 06 L25	25
BOXハウジング 熱可塑性樹脂製レバー付き	TAPW 06 L32	32
フード ペグ付き、サイドエントリー		
フード ペグ付き、サイドエントリー		
フード ペグ付き、トップエントリー		
フード ペグ付き、トップエントリー		

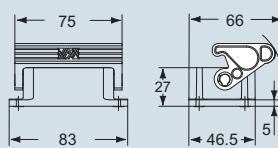
品番	エントリー M
TMAO 06 L25	25
TMAO 06 L32	32
TMAV 06 L25	25
TMAV 06 L32	32

バルクヘッドハウジング用パネルカットアウト寸法 単位 mm

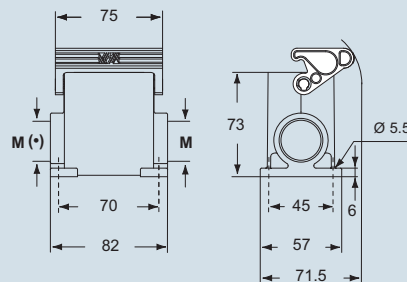


寸法 単位 mm

THIW 06 L



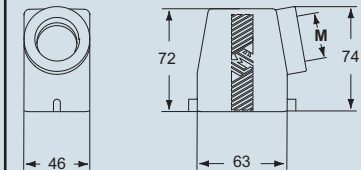
TAPW 06 L25 および TAPW 06 L32



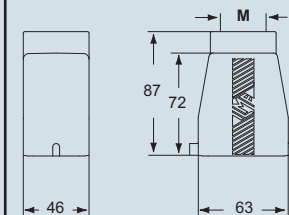
(+) BOXハウジングには片側にケーブルエントリーを装備しております。反対側のケーブルエントリーは閉じられていますが、ユーザーが必要に応じて（適切な工具を用いて）穴をあけることで、ダブルエントリーとしても使用できるようになっています。

寸法 単位 mm

TMAO 06 L25 および TMAO 06 L32



TMAV 06 L25 および TMAV 06 L32



周囲温度範囲 -40 °C / +90 °C

記載の寸法は拘束力を持たず、予告なしに変更される場合があります。

下線の商品は日本在庫品です。

TタイプW 絶縁エンクロージャー サイズ“44.27” 過酷環境用



適合インサート	ページ
CDD	24 極 + アース 67
CDS	9 極 + アース 78
CSH	6 極 + アース 91
CNE、CSE	6 極 + アース 104
CCE	6 極 + アース 110
CSS	6 極 + アース 122
CT、CTSE (16A) *)..	6 極 + アース 130
CQE	10 極 + アース 138
MIXO	2 モジュール 179 - 215

*) バルクヘッドハウジングTHIWにのみ装着できます

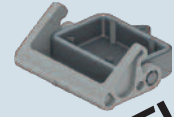
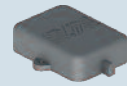
フード 1ロックレバー付き
トップエントリー



VITON®
ガスケット

NEW

カバー



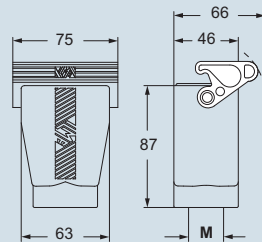
VITON®
ガスケット

NEW

詳細	品番	エントリー M	品番 (丸端子付)	品番 (ループ付)
フード 熱可塑性樹脂製レバー、シール付き	TAVW 06 LG25	25		
フード 熱可塑性樹脂製レバー、シール付き	TAVW 06 LG32	32		
カバー ベグ付き			TCHC 06 L	TCHC 06 SL
カバー 熱可塑性樹脂製レバー、シール付き				THCW 06 LG

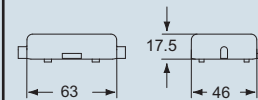
寸法 単位 mm

TAVW 06 LG25 および TAVW 06 LG32

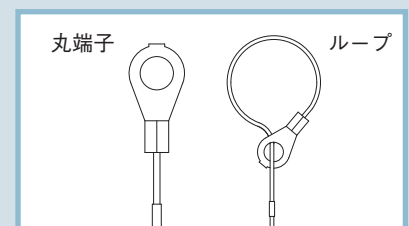
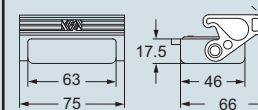


寸法 単位 mm

TCHC 06 L (SL)



THCW 06 LG



周囲温度範囲 -40 °C / +90 °C

記載の寸法は拘束力を持たず、予告なしに変更される場合があります。

下線の商品は日本在庫品です。

TタイプW・サイズ44.27

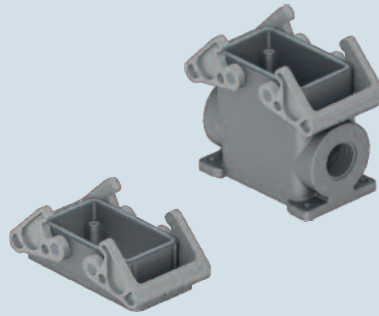
TタイプW 絶縁エンクロージャー サイズ“57.27” 過酷環境用



適合インサート	ページ
CDD	42 極 + アース 69
CDS	18 極 + アース 79
CSH	10 極 + アース 92
CNE、CSE	10 極 + アース 105
CCE	10 極 + アース 111
CSS	10 極 + アース 123
CT、CTSE (16A) *	10 極 + アース 131
CQE	18 極 + アース 139
CMCE	3+2 (補助) 極 + アース 148
CME	3+2 (補助) 極 + アース 149
CMSH	3+2 (補助) 極 + アース 149
CX	8/24 極 + アース 169
MIXO	3 モジュール 179 - 215

*) バルクヘッドハウジングTHIWにのみ装着できます

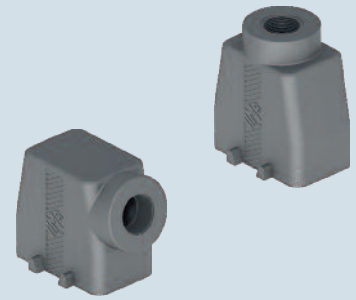
ハウジング 2ロックレバー付き



VITON®
ガスケット

NEW

フード 4ペグ付き

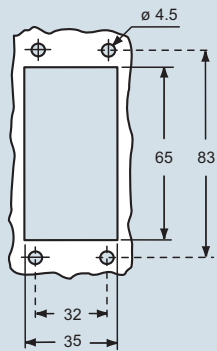


詳細	品番	エントリー M
バルクヘッドハウジング 熱可塑性樹脂製レバー付き	THIW 10	
BOXハウジング 熱可塑性樹脂製レバー付き	TAPW 10.25	25
BOXハウジング 熱可塑性樹脂製レバー付き	TAPW 10.32	32
フード ペグ付き、サイドエントリー		
フード ペグ付き、サイドエントリー		
フード ペグ付き、トップエントリー		
フード ペグ付き、トップエントリー		

品番	エントリー M
TMAO 10.25	25
TMAO 10.32	32
TMAV 10.25	25
TMAV 10.32	32

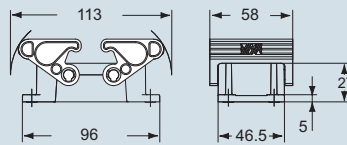
品番	エントリー M
TMAO 10.25	25
TMAO 10.32	32
TMAV 10.25	25
TMAV 10.32	32

バルクヘッドハウジング用パネルカットアウト寸法 単位 mm

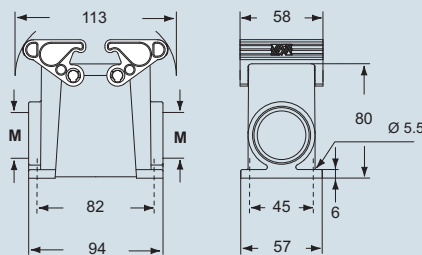


寸法 単位 mm

THIW 10

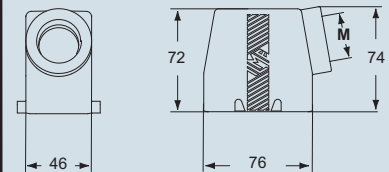


TAPW 10.25 および TAPW 10.32

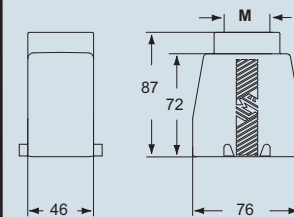


寸法 単位 mm

TMAO 10.25 および TMAO 10.32



TMAV 10.25 および TMAV 10.32



(*) BOXハウジングには片側にケーブルエントリーを装備しております。反対側のケーブルエントリーは閉じられていますが、ユーザーが必要に応じて(適切な工具を用いて)穴をあけることで、ダブルエントリーとしても使用できるようになっています。



周囲温度範囲 -40 °C / +90 °C

記載の寸法は拘束力を持たず、予告なしに変更される場合があります。

下線の商品は日本在庫品です。

TタイプW 絶縁エンクロージャー サイズ“57.27” 過酷環境用



適合インサート	ページ
CDD	42 極 + アース 69
CDS	18 極 + アース 79
CSH	10 極 + アース 92
CNE、CSE	10 極 + アース 105
CCE	10 極 + アース 111
CSS	10 極 + アース 123
CT、CTSE (16A) *	10 極 + アース 131
CQE	18 極 + アース 139
CMCE	3+2 (補助) 極 + アース 148
CME	3+2 (補助) 極 + アース 149
CMSH	3+2 (補助) 極 + アース 149
CX	8/24 極 + アース 169
MIXO	3 モジュール 179 - 215

*) バルクヘッドハウジングTHIWにのみ装着できます

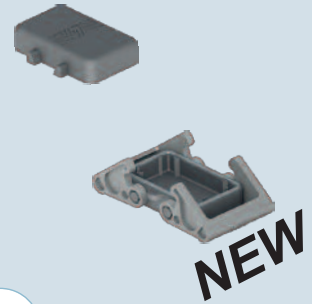
フード 2ロックレバー付き
トップエントリー



VITON®
ガスケット

NEW

カバー

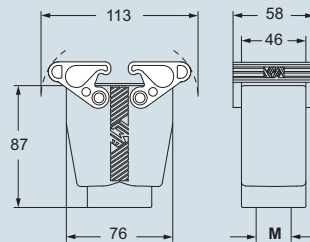


VITON®
ガスケット

詳細	品番	エントリー M	品番 (丸端子付)	品番 (ループ付)
フード 熱可塑性樹脂製レバー、シール付き	TAVW 10 G25	25		
フード 熱可塑性樹脂製レバー、シール付き	TAVW 10 G32	32		
カバー ヘグ付き			TCHC 10	TCHC 10 S
カバー 熱可塑性樹脂製レバー、シール付き				THCW 10 G

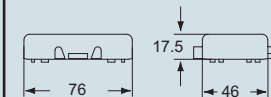
寸法 単位 mm

TAVW 10 G25 および TAVW 10 G32

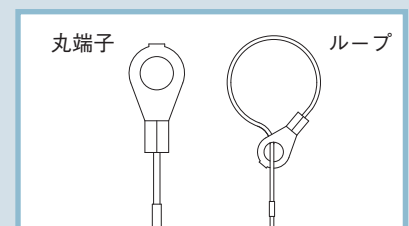
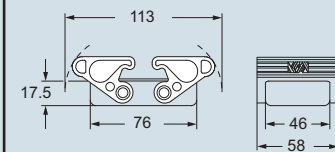


寸法 単位 mm

TCHC 10 (S)



THCW 10 G



周囲温度範囲 -40 °C / +90 °C

記載の寸法は拘束力を持たず、予告なしに変更される場合があります。

下線の商品は日本在庫品です。

TタイプW・サイズ57.27

TタイプW 絶縁エンクロージャー サイズ“77.27” 過酷環境用



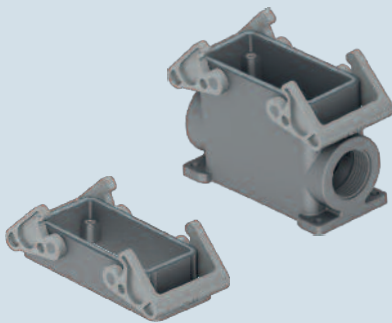
適合インサート

CD	40	極 + アース	57
CDD	72	極 + アース	70
CDS	27	極 + アース	80
CSH	16	極 + アース	93
CNE、CSE	16	極 + アース	106
CCE	16	極 + アース	112
CSS	16	極 + アース	124
CT、CTSE (16A) *	16	極 + アース	132
CQE	32	極 + アース	140
CQEE	40	極 + アース	146
CMCE	6+2 (補助)	極 + アース	150
CME、CMSH ..	6+2 (補助)	極 + アース	151
CP	6	極 + アース	162
CX	6/36 および 12/2	極 + アース	170/171
CX	4/0 および 4/2	極 + アース	172
MIXO	4	モジュール	179 - 215

*) バルクヘッドハウジングTHIWにのみ装着できます

ページ

ハウジング
2ロックレバー付き



VITON®
ガスケット

NEW

フード
4ペグ付き



詳細

品番 エントリー
M

品番 エントリー
M

バルクヘッドハウジング 熱可塑性樹脂製レバー付き

THIW 16

BOXハウジング 熱可塑性樹脂製レバー付き

TAPW 16.32 32

BOXハウジング 熱可塑性樹脂製レバー付き

TAPW 16.40 40

フード ペグ付き、サイドエントリー

TMAO 16.32 32

フード ペグ付き、サイドエントリー

TMAO 16.40 40

フード ペグ付き、トップエントリー

TMAV 16.32 32

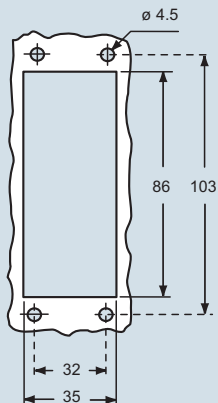
フード ペグ付き、トップエントリー

TMAV 16.40 40

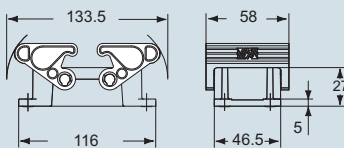
バルクヘッドハウジング用パネルカットアウト寸法 単位 mm

寸法 単位 mm

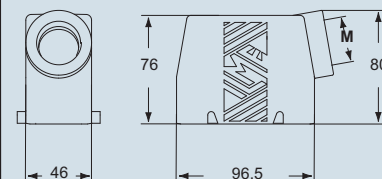
寸法 単位 mm



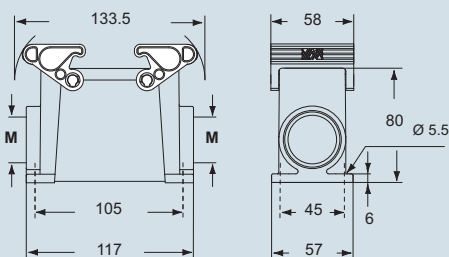
THIW 16



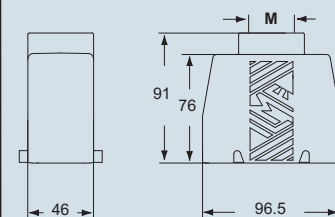
TMAO 16.32 および TMAO 16.40



TAPW 16.32 および TAPW 16.40



TMAV 16.32 および TMAV 16.40



(*) BOXハウジングには片側にケーブルエントリーを装備しております。反対側のケーブルエントリーは閉じられていますが、ユーザーが必要に応じて(適切な工具を用いて)穴をあけることで、ダブルエントリーとしても使用できるようになっています。



周囲温度範囲 -40 °C / +90 °C

記載の寸法は拘束力を持たず、予告なしに変更される場合があります。

下線の商品は日本在庫品です。

TタイプW 絶縁エンクロージャー サイズ“77.27” 過酷環境用



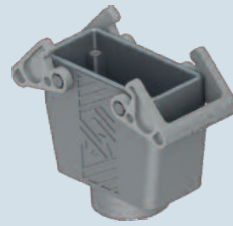
適合インサート

CD	40	極 + アース	57
CDD	72	極 + アース	70
CDS	27	極 + アース	80
CSH	16	極 + アース	93
CNE、CSE	16	極 + アース	106
CCE	16	極 + アース	112
CSS	16	極 + アース	124
CT、CTSE (16A) *	16	極 + アース	132
CQE	32	極 + アース	140
CQEE	40	極 + アース	146
CMCE	6+2 (補助)	極 + アース	150
CME、CMSH ..	6+2 (補助)	極 + アース	151
CP	6	極 + アース	162
CX	6/36 および 12/2	極 + アース	170/171
CX	4/0 および 4/2	極 + アース	172
MIXO	4	モジュール	179 - 215

*) バルクヘッドハウジングTHIWにのみ装着できます

ページ

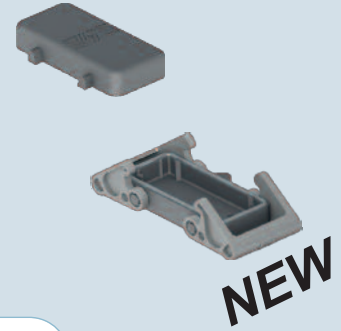
フード 2ロックレバー付き
トップエントリー



VITON®
ガスケット

NEW

カバー



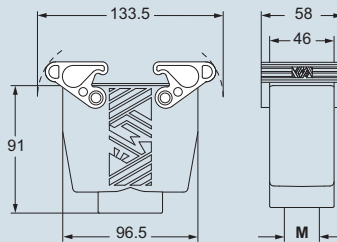
VITON®
ガスケット

NEW

詳細	品番	エントリー M	品番 (丸端子付)	品番 (ループ付)
フード 熱可塑性樹脂製レバー、シール付き	TAVW 16 G32	32		
フード 熱可塑性樹脂製レバー、シール付き	TAVW 16 G40	40		
カバー ベグ付き			TCHC 16	TCHC 16 S
カバー 熱可塑性樹脂製レバー、シール付き				THCW 16 G

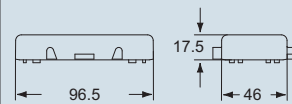
寸法 単位 mm

TAVW 16 G32 および TAVW 16 G40

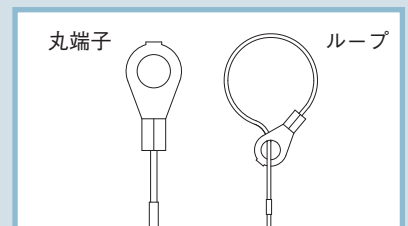
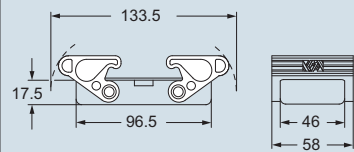


寸法 単位 mm

TCHC 16 (S)



THCW 16 G



周囲温度範囲 -40 °C / +90 °C

記載の寸法は拘束力を持たず、予告なしに変更される場合があります。

下線の商品は日本在庫品です。

TタイプW・サイズ77.27

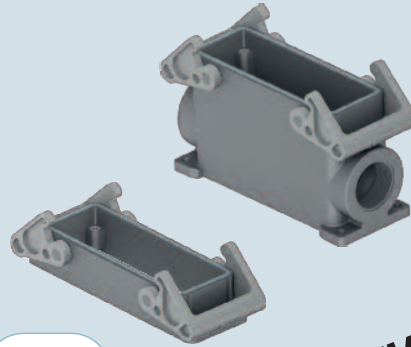
TタイプW 絶縁エンクロージャー サイズ“104.27” 過酷環境用



適合インサート	ページ
CD	64 極 + アース 59
CDD	108 極 + アース 72
CDS	42 極 + アース 81
CSH	24 極 + アース 94
CNE、CSE	24 極 + アース 107
CCE	24 極 + アース 113
CSS	24 極 + アース 125
CT、CTSE (16A) *	24 極 + アース 133
CQE	46 極 + アース 141
CQEE	64 極 + アース 147
CMCE	10+2 (補助) 極 + アース 152
CME、CMSh 10+2 (補助)	極 + アース 153
CMCE	16+2 (補助) 極 + アース 158
CMSh	16+2 (補助) 極 + アース 159
CX	4/8 および 6/6 極 + アース 173 / 175
MIXO	6 モジュール 179 - 215

*) バルクヘッドハウジングTHIWにのみ装着できます

ハウジング 2ロックレバー付き



VITON®
ガスケット

NEW

フード 4ペグ付き

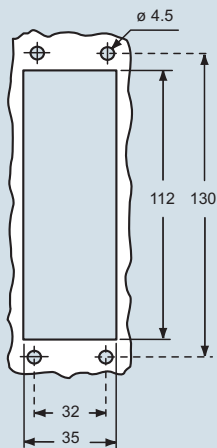


詳細	品番	エントリー M
バルクヘッドハウジング 熱可塑性樹脂製レバー付き	THIW 24	
BOXハウジング 熱可塑性樹脂製レバー付き	TAPW 24.32	32
BOXハウジング 熱可塑性樹脂製レバー付き	TAPW 24.40	40
フード ペグ付き、サイドエントリー		TMAO 24.32 32
フード ペグ付き、サイドエントリー		TMAO 24.40 40
フード ペグ付き、トップエントリー		TMAV 24.32 32
フード ペグ付き、トップエントリー		TMAV 24.40 40

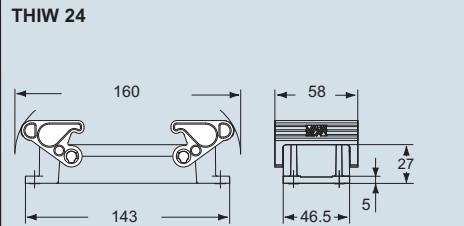
品番	エントリー M
THIW 24	
TAPW 24.32	32
TAPW 24.40	40

品番	エントリー M
TMAO 24.32	32
TMAO 24.40	40
TMAV 24.32	32
TMAV 24.40	40

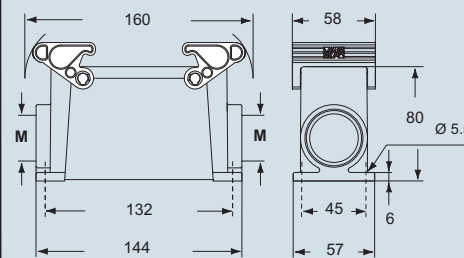
バルクヘッドハウジング用パネルカットアウト寸法 単位 mm



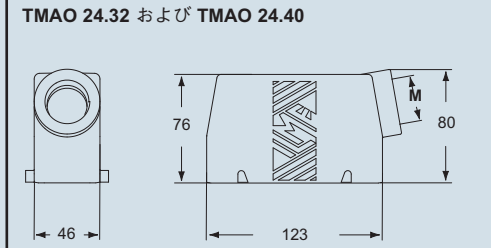
寸法 単位 mm



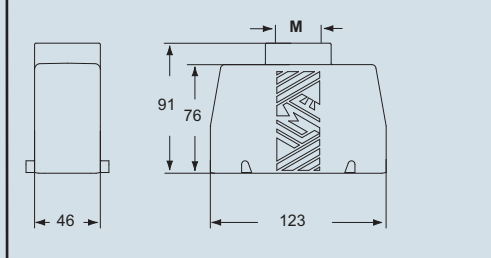
TAPW 24.32 および TAPW 24.40



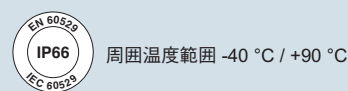
寸法 単位 mm



TMAV 24.32 および TMAV 24.40



(*) BOXハウジングには片側にケーブルエントリーを装備しております。反対側のケーブルエントリーは閉じられていますが、ユーザーが必要に応じて(適切な工具を用いて)穴をあけることで、ダブルエントリーとしても使用できるようになっています。



記載の寸法は拘束力を持たず、予告なしに変更される場合があります。

下線の商品は日本在庫品です。

TタイプW - サイズ 104.27

TタイプW 絶縁エンクロージャー サイズ“104.27” 過酷環境用



適合インサート	ページ
CD	64 極 + アース 59
CDD	108 極 + アース 72
CDS	42 極 + アース 81
CSH	24 極 + アース 94
CNE、CSE	24 極 + アース 107
CCE	24 極 + アース 113
CSS	24 極 + アース 125
CT、CTSE (16A) *	24 極 + アース 133
CQE	46 極 + アース 141
CQEE	64 極 + アース 147
CMCE	10+2 (補助) 極 + アース 152
CME、CMSH	10+2 (補助) 極 + アース 153
CMCE	16+2 (補助) 極 + アース 158
CMSH	16+2 (補助) 極 + アース 159
CX	4/8 および 6/6 極 + アース 173 / 175
MIXO	6 モジュール 179 - 215

*) バルクヘッドハウジングTHIWにのみ装着できます

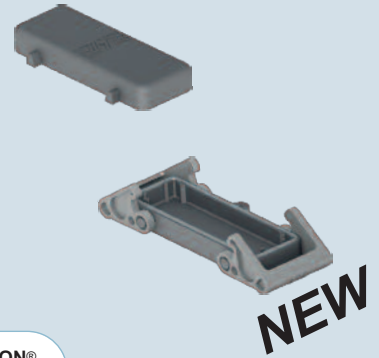
フード 2ロックレバー付き
トップエントリー



VITON®
ガスケット

NEW

カバー



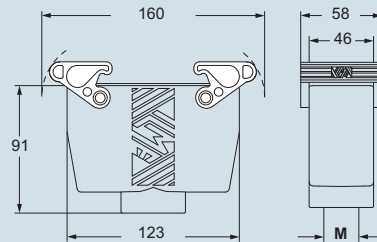
VITON®
ガスケット

NEW

詳細	品番	エントリー M	品番 (丸端子付)	品番 (ループ付)
フード 熱可塑性樹脂製レバー、シール付き	TAVW 24 G32	32		
フード 熱可塑性樹脂製レバー、シール付き	TAVW 24 G40	40		
カバー ベグ付き			TCHC 24	TCHC 24 S
カバー 熱可塑性樹脂製レバー、シール付き				THCW 24 G

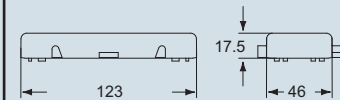
寸法 単位 mm

TAVW 24 G32 および TAVW 24 G40

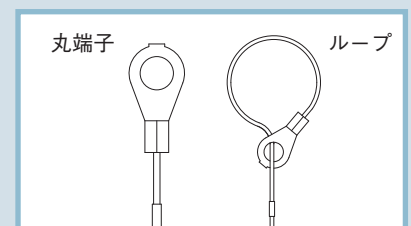
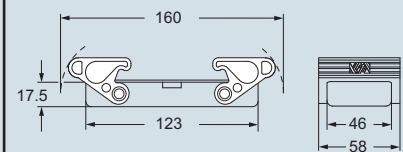


寸法 単位 mm

TCHC 24 (S)



THCW 24 G



周囲温度範囲 -40 °C / +90 °C

記載の寸法は拘束力を持たず、予告なしに変更される場合があります。

下線の商品は日本在庫品です。

TタイプW - サイズ 104.27