

CLASS エンクロージャー

CK-CKA

絶縁または金属
- IP44、IP66/67



221ページ

CQ

絶縁
- IP66/IP67
- 40A まで対応



226ページ

IL-BRID

レバー操作
ストレスからの開放
- 金属
- ステンレスおよび
熱可塑性樹脂
- IP66



228ページ

Cタイプ

伝統とフレキシビリティ
- 金属
- CLASS 回転
- IP65/IP66



237ページ

Tタイプ

一般用途
- 絶縁
- 高耐久
- 耐化学薬品性
- IP65



324ページ

Tタイプ/W

耐過酷環境用
- 絶縁
- 高耐久
- 耐化学薬品性
- IP66



334ページ

ハイジェニック

食品・飲料用途
- 熱可塑性樹脂
- IP66/IP69

Tタイプ/H
- HNBR ガスケット
- 使用温度範囲:
-40 °C / +70 °C

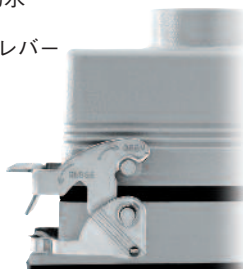
Tタイプ/C
- シリコンガスケット
- 使用温度範囲:
-50 °C / +70 °C



344ページ

Vタイプ IP67

省スペース・防水
- 金属
- ステンレス製レバー
- IP66/IP67



272ページ

Vタイプ IP65/IP66

省スペース・防水
- 金属
- ステンレス製レバー
- IP65/IP66



279ページ

CLASS エンクロージャー

BIG

- 大型/モジュラー用フード
- 複数ケーブル
エントリー
 - スムーズな
ケーブル取回し
 - 基盤取付スロット
 - IP66



300ページ

Wタイプ

- 耐過酷環境用
- クロム表面処理
 - IP66



367ページ

EMC

- ノイズ・EMC対策
- 導通ガスケット
 - IP66



379ページ

180 °C

- 高温環境用
- 金属
 - IP66



396ページ

センターレバー

- 限られたスペースへの設置
- スムーズな取外し
 - IP65/IP66



403ページ

IP68

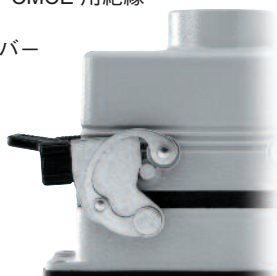
- 防水
- 高い機械耐久性
 - 耐化学薬品性
 - ネジまたはバヨネット
固定



413ページ

830V

- CME および CMCE 用絶縁
- CLASS レバー
 - IP65/IP66



437ページ

COB

- 制御盤内設置用
- 導通チェック可能
 - IP20



460ページ

LSタイプ

- ステージ機器用
- 金属
 - 熱可塑性樹脂レバー
 - IP65



449ページ

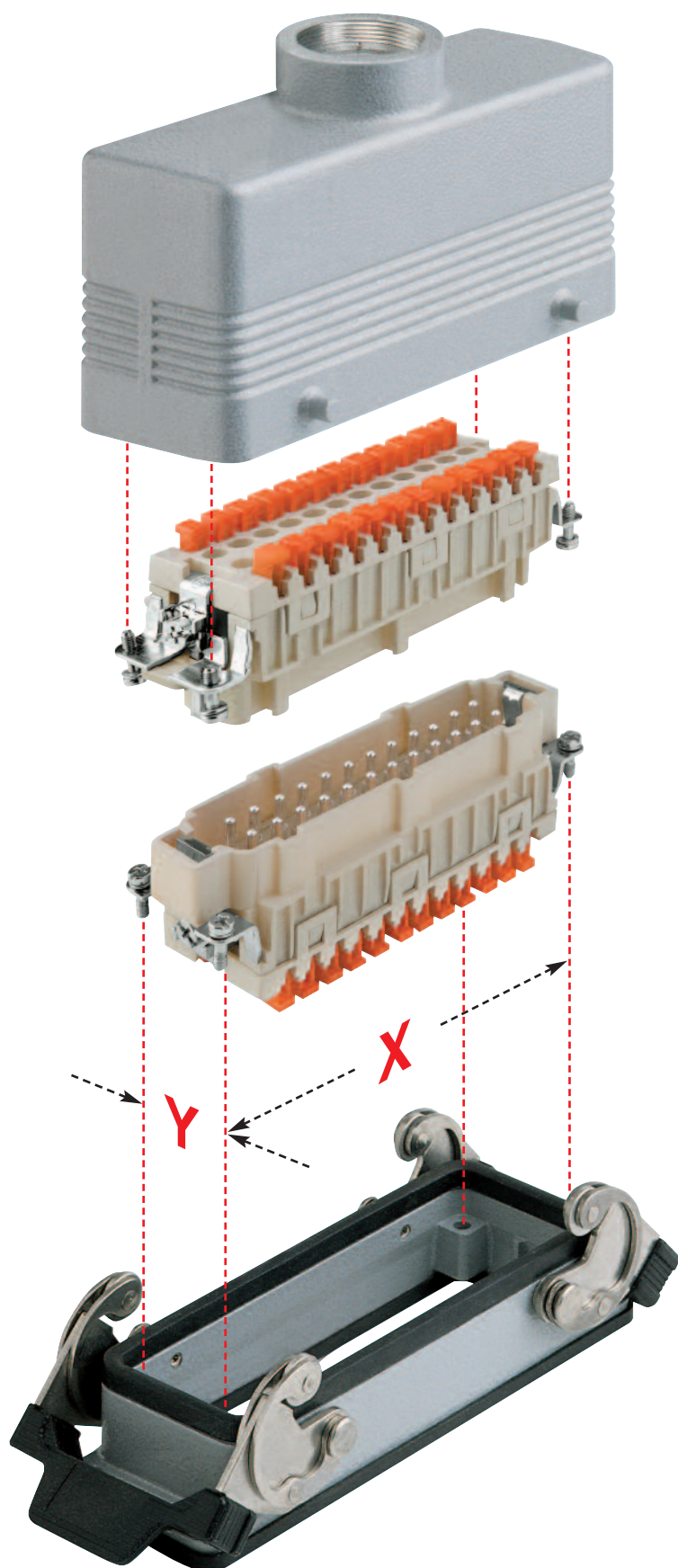
シリーズ	バージョン	エンクロージャー素材	サイズ		Pg または M エントリ径	
CK/MK	標準タイプ	絶縁	21.21	(03)	M 20	Pg 11
CKA/MKA CKAX/MKAX	標準タイプ W (耐過酷環境用) S (EMC)	金属	21.21	(03)	M 20	Pg 11
CKG/MKG	標準タイプ	絶縁	21.21	(03)	M 20	Pg 11
CKAG/MKAG	標準タイプ	金属	21.21	(03)		
CGK/MGK	IP68	金属	21.21	(03)	M 20	Pg 13.5
CQ	標準タイプ	絶縁	32.13	(08)	—	Pg 16 - 21
	S (EMC)	絶縁 + 導電性塗装				
IL-BRID (CZ/MZ)	標準タイプ	金属	49.16	(15)	M 20 - 25	Pg 13.5 - 21
			66.16	(25)	M 20 - 25	Pg 16 - 21
Cタイプ (CH / CA/MH / MA)	標準タイプ Cタイプ W (耐過酷環境用) S (EMC) R (高温) 830V (絶縁)	金属	66.40	(50)	M 25 - 29	Pg 21 - 29
			44.27	(6)	M 20 - 40	Pg 13.5 - 29
			57.27	(10)	M 20 - 40	Pg 16 - 29
			77.27	(16)	M 25 - 50	Pg 21 - 36
			104.27	(24)	M 25 - 50	Pg 21 - 36
			77.62	(32)	M 32 - 50	Pg 29 - 42
			104.62	(48)	M 32 - 50	Pg 29 - 42
Tタイプ (TCH / TH / TMA / TA)	標準タイプ (RAL 7012 グレー) W (耐過酷環境用) ハイジェニック (H または C)	絶縁	44.27	(6)	M 25 - 32	—
			57.27	(10)	M 25 - 32	
			77.27	(16)	M 32 - 40	
			104.27	(24)	M 32 - 40	
Vタイプ IP67 (C7I、C7P/M7P、...)	IP67 ステンレス製レバー	金属	44.27	(6)	M 20 - 40	Pg 16 - 29
			57.27	(10)	M 20 - 40	Pg 16 - 29
			77.27	(16)	M 25 - 40	Pg 21 - 29
			104.27	(24)	M 25 - 40	Pg 21 - 29
Vタイプ IP65/IP66 (CVI L、CVP/MVP L、...)	IP65/IP66 ステンレス製レバー	金属	44.27	(6)	M 20 - 40	Pg 16 - 29
			57.27	(10)	M 20 - 40	Pg 16 - 29
			77.27	(16)	M 25 - 40	Pg 21 - 29
			104.27	(24)	M 25 - 40	Pg 21 - 29
BIGフード (CB - MB)	標準タイプ, W (耐過酷環境用)	金属	44.27	(6)	M 20 - 50	—
			57.27	(10)	M 20 - 50	
			77.27	(16)	M 20 - 50	
			104.27	(24)	M 20 - 50	
IP68 (CG/MG)	IP68	金属	44.27	(6)	M 25 - 32	Pg 16 - 29
			57.27	(10)	M 25 - 32	Pg 16 - 29
			77.27	(16)	M 32 - 50	Pg 21 - 36
			104.27	(24)	M 32 - 50	Pg 21 - 36
センターレバー (YX - YC)	標準タイプ	金属	44.27	(6)	M 25 - 32	Pg 21 - 29
			57.27	(10)	M 25 - 32	Pg 21 - 29
			77.27	(16)	M 32 - 40	Pg 21 - 36
			104.27	(24)	M 32 - 50	Pg 21 - 36
COB	標準タイプ	絶縁	44.27	(6)	—	—
			57.27	(10)		
			77.27	(16) ¹⁾		
			104.27	(24)		
LSタイプ (CHIN、CHPN/MHPN ...)	ステージ (照明・音響) 用途	金属 熱可塑性樹脂レバー	44.27	(6)	M 20 - 40	Pg 16 - 29
			57.27	(10)	M 20 - 40	Pg 16 - 29
			77.27	(16)	M 25 - 40	Pg 21 - 29
			104.27	(24)	M 25 - 40	Pg 21 - 29

1) 49.16 (15) および 66.16 (25) はCR xx/16アダプターが必要です。

シリーズ	ロックレバー	注記	IP (EN 60529) ²⁾	UL 50 Type (NEMA 250 Type)	使用周囲温度	ページ
CK/MK	シングル		IP44	12	-40 °C～+125 °C	221
		CKR 65 (D)使用時	IP66/IP67、IP69K ³⁾	12、4、4X	-40 °C～+125 °C	
CKA/MKA CKAX/MKAX	シングル		IP44	12	-40 °C～+125 °C	223
		CKR 65 (D)使用時	IP66/IP67、IP69K ³⁾	12、4、4X	-40 °C～+125 °C	
CKG/MKG CKAG/MKAG	シングル	CXL、CJKおよびCX12BD インサート用	IP66/IP67、IP69K ³⁾	12、4、4X	-40 °C～+125 °C	526
CGK/MGK	ネジ または バヨネット		IP68、IP69K ³⁾	12、4、4X	-40 °C～+125 °C	416
CQ	シングル	CR 08 EMC導電ガスケット使用時	IP66/IP67、IP69K ³⁾	12、4、4X	-40 °C～+125 °C	226 388
IL-BRID (CZ/MZ)	シングル		IP66、IP69K ³⁾	12、4、4X	-40 °C～+125 °C	230
	ダブル					
Cタイプ (CH / CA/MH / MA)	シングル		IP66、IP69K ³⁾	12、4、4X ⁴⁾	-40 °C～+125 °C	237
	ダブル		(IP65)	(12、4、4X ⁴⁾)	(R = -40 °C～+180 °C)	
Tタイプ (TCH/TH/TMA/TA)	シングル		IP65、IP66、IP69	12 (標準タイプのみ)	-40 °C～+90 °C	326
	ダブル				-40 °C～+70 °C (Tタイプ/C)	
Vタイプ IP67 (C7I、C7P/M7P...)	シングル (44.27)		IP67、IP69K ³⁾	12、4、4X ⁴⁾	-40 °C～+125 °C	274
	ダブル (57.27、77.27、104.27)					
Vタイプ IP65/IP66	シングル		IP66、IP69K ³⁾	12、4、4X ⁴⁾	-40 °C～+125 °C	280
BIG (CB - MB)	シングル (44.27)		IP66	12、4、4X	-40 °C～+125 °C	304
	ダブル (57.77、77.27、104.27)					
IP68 (CG/MG)	ネジ または バヨネット		IP66、IP68、IP69K ³⁾	12、4、4X	-40 °C～+125 °C	416
センターレバー (YX - YC)	シングルセンターレバー		IP65	12、4、4X	-40 °C～+125 °C	404
COB	ダブル		IP20		-40 °C～+125 °C	462
LSタイプ (CHIN、CHPN/MHPN...)	シングル (44.27)		IP65	12、4、4X ⁴⁾	-40 °C～+125 °C	450
	ダブル (57.27、77.27、104.27)					

2) エンクロージャーのIP保護等級はレバーがロックされた状態で確保されます。カバー (CS、CP) は機械的な保護目的で、IP保護等級は確保されません。
 3) DIN 40050-9に基づく。
 4) 樹脂レバーは対象外です。

エンクロージャーとインサートの組み合わせ



エンクロージャーの選定

コネクタのインサートと適合するエンクロージャーは多数あるため、的確な組み合わせを探すのは、複雑な作業です。

この作業を簡単に行っていただくため、通常記載される品番に加え、本カタログでは製品ごとに基準となる”サイズ”を表記しております。

左図と下表に示すように、エンクロージャーのサイズ値は、インサートを固定するネジ間の X および Y の距離をさし、どのようなインサートとエンクロージャーの組み合わせが可能か判断する目安となります。

インサートの各ページ左上には、適合するエンクロージャーの”サイズ”とタイプ別の掲載ページを、これとは逆に、エンクロージャーの各ページ左上には、適合するインサートシリーズ別に、極数と掲載ページが記載されております。

下記の表にありますものが、エンクロージャーサイズとインサート固定ネジ間 (X、Y) 寸法の全てになります。

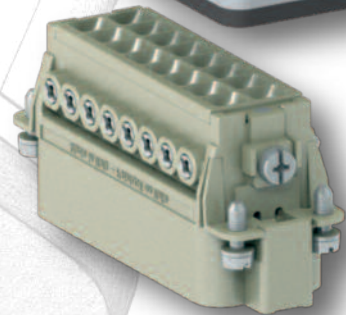
エンクロージャーサイズ	インサート固定ネジ中心間 X-Y
“21.21”	(21 x 21 mm) **
“32.13”	32 x 13 mm
“49.16”	49.5 x 16 mm
“66.16”	66 x 16 mm
“66.40”	66 x 16 mm (2 インサート)
“44.27”	44 x 27 mm
“57.27”	57 x 27 mm
“77.27”	77.5 x 27 mm
“104.27”	104 x 27 mm
“77.62”	77.5 x 27 mm (2 インサート)
“104.62”	104 x 27 mm (2 インサート)

** このサイズについては、固定ネジが1箇所のため X、Y 寸法が存在しないインサートに対し、便宜上インサート外径寸法（横幅）としています。

NEW

IL-BRID シリーズ

ソフトな操作、ハードに固定



IL-BRID シリーズ

2種の材質による協調

新しい IL-BRID ロックレバー

ステンレスの頑丈さと熱可塑性樹脂の滑らかさ、この2つの相反する特徴を見事に協調させた先進のデザインを採用。

リニアでスムーズな表面設計により、異物の付着を防ぎ迅速な洗浄を可能にしました。

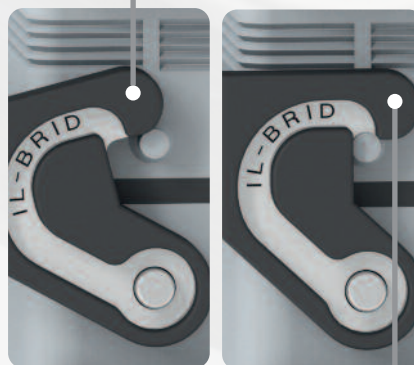
IL-BRID

NEW LEVER
IN STAINLESS STEEL
AND THERMOPLASTIC
MATERIAL



ソフトな操作

レバーを操作すると、まず樹脂部がベグにかかり、摩擦を低減しながらスライドして固定されます。摩擦が少ないため、頻繁に脱着するアプリケーションに適しています。



ハードに固定

樹脂部によるスライド動作のあと、ステンレス部がベグに固定されます。これにより高い耐荷重を確保します。



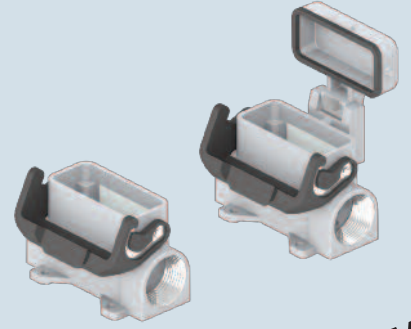
適合インサート	ページ
CD	15 極 + アース 55
CSAH	10 極 + アース 87
CDA	10 極 + アース 98
CDC	10 極 + アース 99
MIXO	1 モジュール 179 - 214

バルクヘッドハウジング
1 ロックレバー付き



NEW

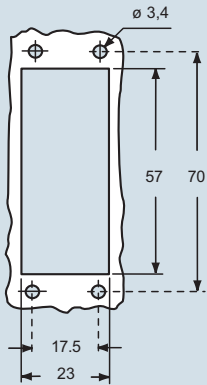
BOXハウジング
1 ロックレバー付き



NEW

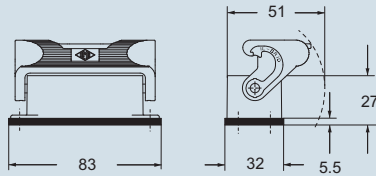
詳細	品番	品番	エントリー Pg	品番	エントリー M
1 ロックレバー付き	CZI 15 L				
1 ロックレバー、カバー付き	CZI 15 LS				
1 ロックレバー付き		CZP 15 L	16		
1 ロックレバー付き		CZP 15 L2	16 x 2		
1 ロックレバー付き		CZP 15 L21	21	MZP 15 L25	25
1 ロックレバー付き		CZP 15 L221	21 x 2	MZP 15 L225	25 x 2
レバー、カバー付き		CZP 15 LS	16		
レバー、カバー付き		CZP 15 LS2	16 x 2		
レバー、カバー付き		CZP 15 LS21	21	MZP 15 LS25	25
レバー、カバー付き		CZP 15 LS221	21 x 2	MZP 15 LS225	25 x 2

バルクヘッドハウジング用パネルカットアウト寸法 単位mm

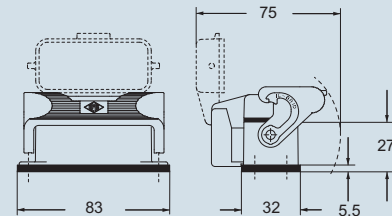


寸法 単位 mm

CZI L

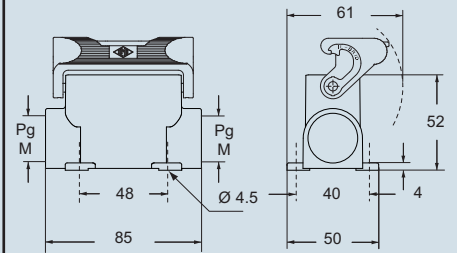


CZI LS

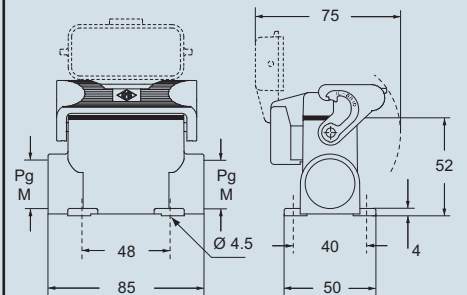


寸法 単位 mm

CZP L および MZP L



CZP LS および MZP LS



注: エンクロージャーは、装着後レバーでロックがかかった状態で、IP66 (カバーの場合は IP65) の保護等級を満たします。

CALUS Type 4/4X/12



記載の寸法は拘束力を持たず、予告なしに変更される場合がございます。

下線の商品は日本在庫品です。

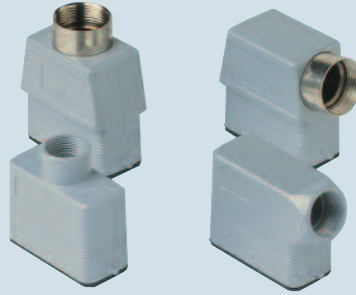


適合インサート

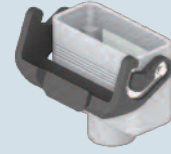
ページ

CD	15 極 + アース	55
CSAH	10 極 + アース	87
CDA	10 極 + アース	98
CDC	10 極 + アース	99
MIXO	1モジュール	179 - 214

フード 2 ペグ付き



フード 1 ロックレバー付き



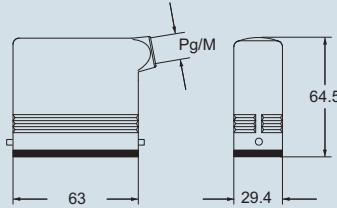
NEW

詳細	品番	エントリー Pg	品番	エントリー M	品番	エントリー Pg	品番	エントリー M
ペグ付き、サイドエントリー	CZO 15 L	16	MZO 15 L20	20				
ペグ付き、サイドエントリー			MZO 15 L25	25				
ペグ付き、サイドエントリー、ハイコンストラクション	CZAO 15 L16	16	MZAO 15 L20	20				
ペグ付き、サイドエントリー、ハイコンストラクション	CZAO 15 L21	21	MZAO 15 L25	25				
ペグ付き、トップエントリー	CZV 15 L	13.5	MZV 15 L20	20				
ペグ付き、トップエントリー、ハイコンストラクション	CZAV 15 L16	16	MZAV 15 L20	20				
ペグ付き、トップエントリー、ハイコンストラクション	CZAV 15 L21	21	MZAV 15 L25	25				
ペグ付き、サイドエントリー、ハイコンストラクション、アダプタ無し*	CZFO 15 L16	16	MZFO 15 L20	20				
ペグ付き、サイドエントリー、ハイコンストラクション、アダプタ無し*	CZFO 15 L21	21	MZFO 15 L25	25				
ペグ付き、トップエントリー、ハイコンストラクション、アダプタ無し*	CZFV 15 L16	16	MZFV 15 L20	20				
ペグ付き、トップエントリー、ハイコンストラクション、アダプタ無し*	CZFV 15 L21	21	MZFV 15 L25	25				
レバー付き、トップエントリー					CZV 15 LG	13.5	MZV 15 LG20	20

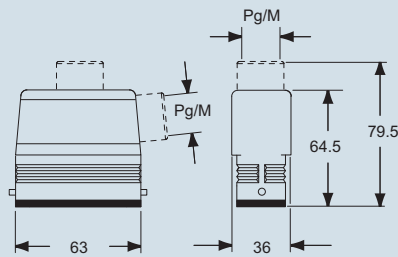
* アダプタ無しエンクロージャーは、本体にネジ切りしてあります。必ずコンプリートケーブルグラウンドと共にご使用下さい。

寸法 単位 mm

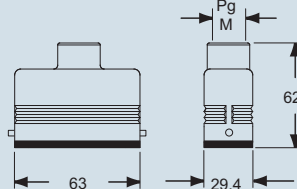
CZO L および MZO L



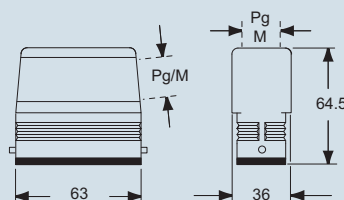
CZAO L - MZAO L および CZAV L - MZAV L



CZV L および MZV L

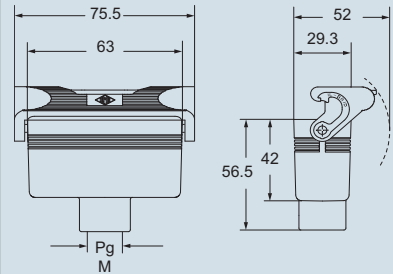


CZFO L - MZFO L および CZFV L - MZFV L



寸法 単位 mm

CZV LG および MZV LG



CALUS Type 4/4X/12



記載の寸法は拘束力を持たず、予告なしに変更される場合がございます。

下線の商品は日本在庫品です。

IL-BRID - サイズ 49.16

適合インサート	ページ
CD	15 極 + アース 55
CSAH	10 極 + アース 87
CDA	10 極 + アース 98
CDC	10 極 + アース 99
MIXO	1モジュール 179 - 214

カバー



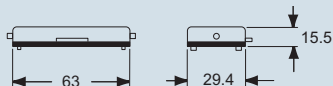
NEW

カバー-L およびLG タイプは、コードピンとの併用ができません。コードピンが必要な用途の場合は、弊社までお問合せ下さい。

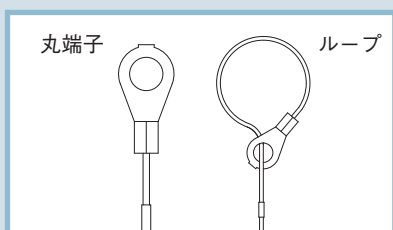
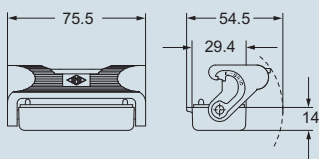
詳細	品番 (丸端子付)	品番 (ループ付)
ベグ付き (1レバー付きエンクロージャー用)	CZC 15 L	CZC 15 SL
レバー付き (ベグ付きエンクロージャー用)		CZC 15 LG

寸法 単位 mm

CZC L (SL)



CZC LG



CALUS Type 4/4X/12



記載の寸法は拘束力を持たず、予告なしに変更される場合がございます。

下線の商品は日本在庫品です。

IL-BRID - サイズ 49.16



適合インサート

CD	25	極 + アース	56
CDD	38	極 + アース	68
CSAH	16	極 + アース	88
CDA	16	極 + アース	100
CDC	16	極 + アース	101

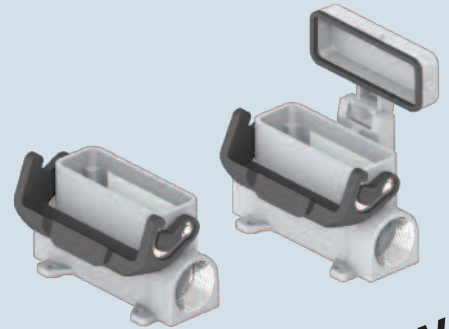
ページ

バルクヘッドハウジング
1 ロックレバー付き



NEW

BOXハウジング
1 ロックレバー付き



NEW

詳細

1 ロックレバー付き	CZI 25 L
1 ロックレバー付き、カバー付き	CZI 25 LS
1 ロックレバー付き、ハイコンストラクション	
1 ロックレバー付き、ハイコンストラクション	
1 ロックレバー付き、ハイコンストラクション	
1 ロックレバー付き、ハイコンストラクション	
1 ロックレバー、カバー付き、ハイコンストラクション	
1 ロックレバー、カバー付き、ハイコンストラクション	
1 ロックレバー、カバー付き、ハイコンストラクション	
1 ロックレバー、カバー付き、ハイコンストラクション	

品番

CZI 25 L
CZI 25 LS

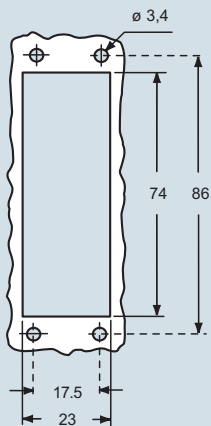
品番

CZAP 25 L	16
CZAP 25 L2	16 x 2
CZAP 25 L21	21
CZAP 25 L221	21 x 2
CZAP 25LS	16
CZAP 25LS2	16 x 2
CZAP 25LS21	21
CZAP 25LS221	21 x 2

品番

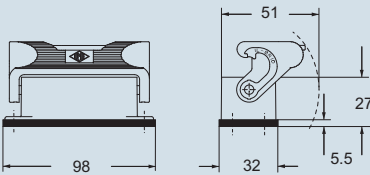
MZAP 25 L25	25
MZAP 25 L225	25 x 2
MZAP 25LS25	25
MZAP 25LS225	25 x 2

バルクヘッドハウジング用パネルカットアウト寸法 単位 mm

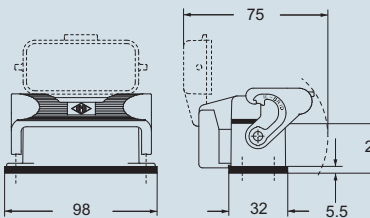


寸法 単位 mm

CZI L

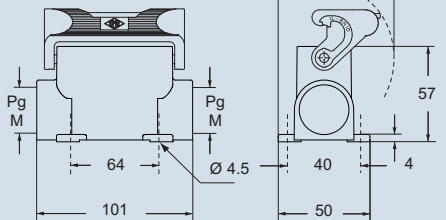


CZI LS

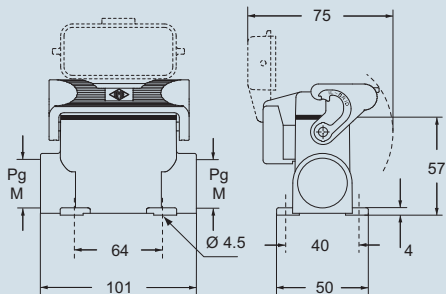


寸法 単位 mm

CZAP L および MZAP L



CZAP LS および MZAP LS



注: エンクロージャーは、装着後レバーでロックがかかった状態で、IP66 (カバーの場合はIP65) の保護等級を満たします。

CRUS[®] Type 4/4X/12



記載の寸法は拘束力を持たず、予告なしに変更される場合がございます。

下線の商品は日本在庫品です。

IL-BRID - サイズ 66.16



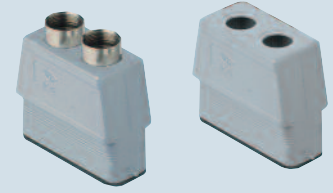
適合インサート

ページ

フード 2 ペグ付き

フード 2 ペグ付き、ダブルトップ エントリー

CD	25	極 + アース	56
CDD	38	極 + アース	68
CSAH	16	極 + アース	88
CDA	16	極 + アース	100
CDC	16	極 + アース	101



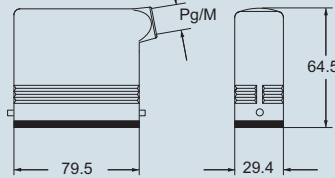
詳細	品番	エントリー Pg	品番	エントリー M	品番	エントリー Pg	品番	エントリー M
ペグ付き、サイドエントリー	CZO 25 L	16	MZO 25 L20	20				
ペグ付き、サイドエントリー			MZO 25 L25	25				
ペグ付き、サイドエントリー、ハイコンストラクション	CZAO 25 L16	16	MZAO 25 L20	20				
ペグ付き、サイドエントリー、ハイコンストラクション	CZAO 25 L21	21	MZAO 25 L25	25				
ペグ付き、トップエントリー	CZV 25 L	16	MZV 25 L20 **	20				
ペグ付き、トップエントリー、ハイコンストラクション	CZAV 25 L16	16	MZAV 25 L20	20				
ペグ付き、トップエントリー、ハイコンストラクション	CZAV 25 L21	21	MZAV 25 L25	25				
ペグ付き、サイドエントリー、ハイコンストラクション、アダプタ無し*	CZFO 25 L16	16	MZFO 25 L20	20				
ペグ付き、サイドエントリー、ハイコンストラクション、アダプタ無し*	CZFO 25 L21	21	MZFO 25 L25	25				
ペグ付き、トップエントリー、ハイコンストラクション、アダプタ無し*	CZFV 25 L16	16	MZFV 25 L20	20				
ペグ付き、トップエントリー、ハイコンストラクション、アダプタ無し*	CZFV 25 L21	21	MZFV 25 L25	25				
ペグ付き (レバー付きエンクロージャー用)					CZAV 25 L216	16 x 2	MZAV 25 L220	20 x 2
ペグ付き、アダプタ無し*					CZFV 25 L216	16 x 2	MZFV 25 L220	20 x 2

* アダプタ無しエンクロージャーは、本体にネジ切りしてあります。必ずコンプリートケーブルグランドと共にご使用下さい。

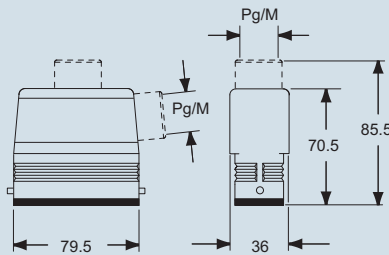
** 必ず別売りコンプリートケーブルグランドと共にご使用下さい。

寸法 単位 mm

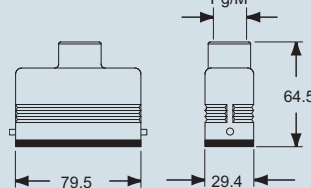
CZO L および MZO L



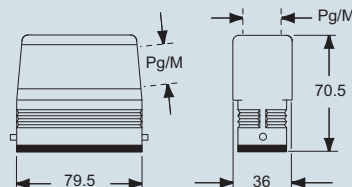
CZAO L - MZAO L および CZAV L - MZAV L



CZV L および MZV L

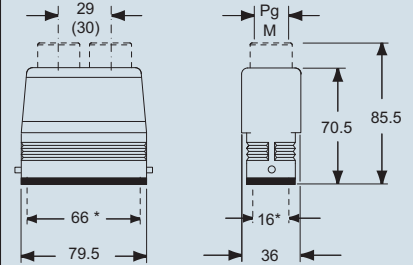


CZFO L - MZFO L および CZFV L - MZFV L



寸法 単位 mm

CZAV/CZFV L2 および (MZAV)/MZFV L2



CALUS Type 4/4X/12



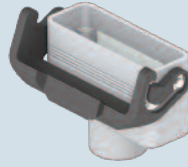
記載の寸法は拘束力を持たず、予告なしに変更される場合がございます。

下線の商品は日本在庫品です。

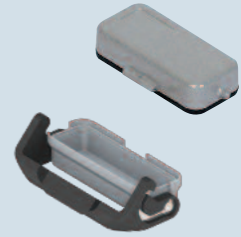


適合インサート	ページ	フード1ロックレバー付き
CD	25	極 + アース 56
CDD	38	極 + アース 68
CSAH	16	極 + アース 88
CDA	16	極 + アース 100
CDC	16	極 + アース 101

カバー-L およびLG タイプは、コードピンとの併用ができません。コードピンが必要な用途の場合は、弊社までお問合せ下さい。



NEW

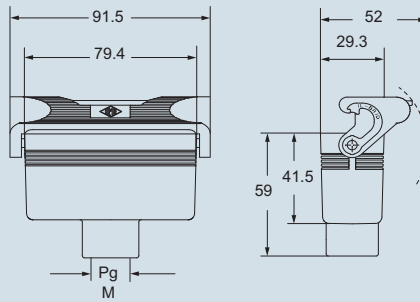


NEW

詳細	品番	エントリー Pg	品番	エントリー M	品番 (丸端子付)	品番 (ループ付)
レバー付き、トップエントリー	CZV 25 LG	16	MZV 25 LG20	20		
ベグ付き (1レバー付きエンクロージャー用)					CZC 25 L	CZC 25 SL
レバー付き (ベグ付きエンクロージャー用)						CZC 25 LG

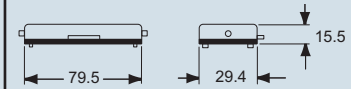
寸法 単位 mm

CZV LG および MZV LG

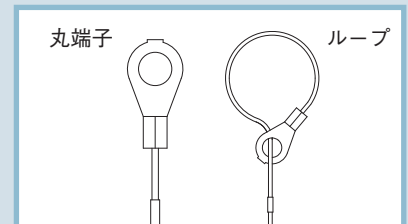
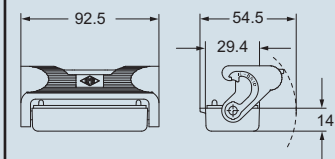


寸法 単位 mm

CZC L (SL)



CZC LG



CALUS Type 4/4X/12



記載の寸法は拘束力を持たず、予告なしに変更される場合がございます。

下線の商品は日本在庫品です。

IL-BRID - サイズ 66.16

