

CLASS エンクロージャー

CK-CKA

絶縁または金属
- IP44、IP66/67



221ページ

CQ

絶縁
- IP66/IP67
- 40A まで対応



226ページ

IL-BRID

レバー操作
ストレスからの開放
- 金属
- ステンレスおよび
熱可塑性樹脂
- IP66



228ページ

Cタイプ

伝統とフレキシビリティ

- 金属
- CLASS 回転
- IP65/IP66



237ページ

Tタイプ

一般用途

- 絶縁
- 高耐久
- 耐化学薬品性
- IP65



324ページ

Tタイプ/W

耐過酷環境用

- 絶縁
- 高耐久
- 耐化学薬品性
- IP66



334ページ

ハイジェニック

食品・飲料用途

- 熱可塑性樹脂
- IP66/IP69

Tタイプ/H

- HNBR ガスケット
- 使用温度範囲:
-40 °C / +70 °C

Tタイプ/C

- シリコンガスケット
- 使用温度範囲:
-50 °C / +70 °C

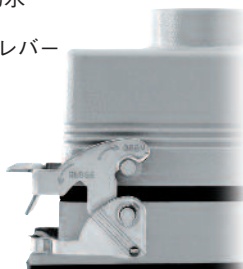


344ページ

Vタイプ IP67

省スペース・防水

- 金属
- ステンレス製レバー
- IP66/IP67



272ページ

Vタイプ IP65/IP66

省スペース・防水

- 金属
- ステンレス製レバー
- IP65/IP66



279ページ

CLASS エンクロージャー

BIG

- 大型/モジュラー用フード
- 複数ケーブル
エントリー
 - スムーズな
ケーブル取回し
 - 基盤取付スロット
 - IP66



300ページ

Wタイプ

- 耐過酷環境用
- クロム表面処理
 - IP66



367ページ

EMC

- ノイズ・EMC対策
- 導通ガスケット
 - IP66



379ページ

180 °C

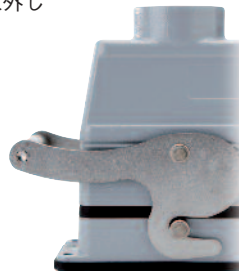
- 高温環境用
- 金属
 - IP66



396ページ

センターレバー

- 限られたスペースへの設置
- スムーズな取外し
 - IP65/IP66



403ページ

IP68

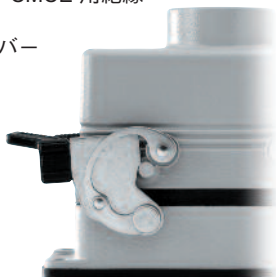
- 防水
- 高い機械耐久性
 - 耐化学薬品性
 - ネジまたはバヨネット
固定



413ページ

830V

- CME および CMCE 用絶縁
- CLASS レバー
 - IP65/IP66



437ページ

COB

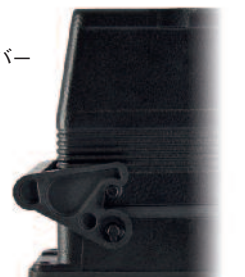
- 制御盤内設置用
- 導通チェック可能
 - IP20



460ページ

LSタイプ

- ステージ機器用
- 金属
 - 熱可塑性樹脂レバー
 - IP65



449ページ



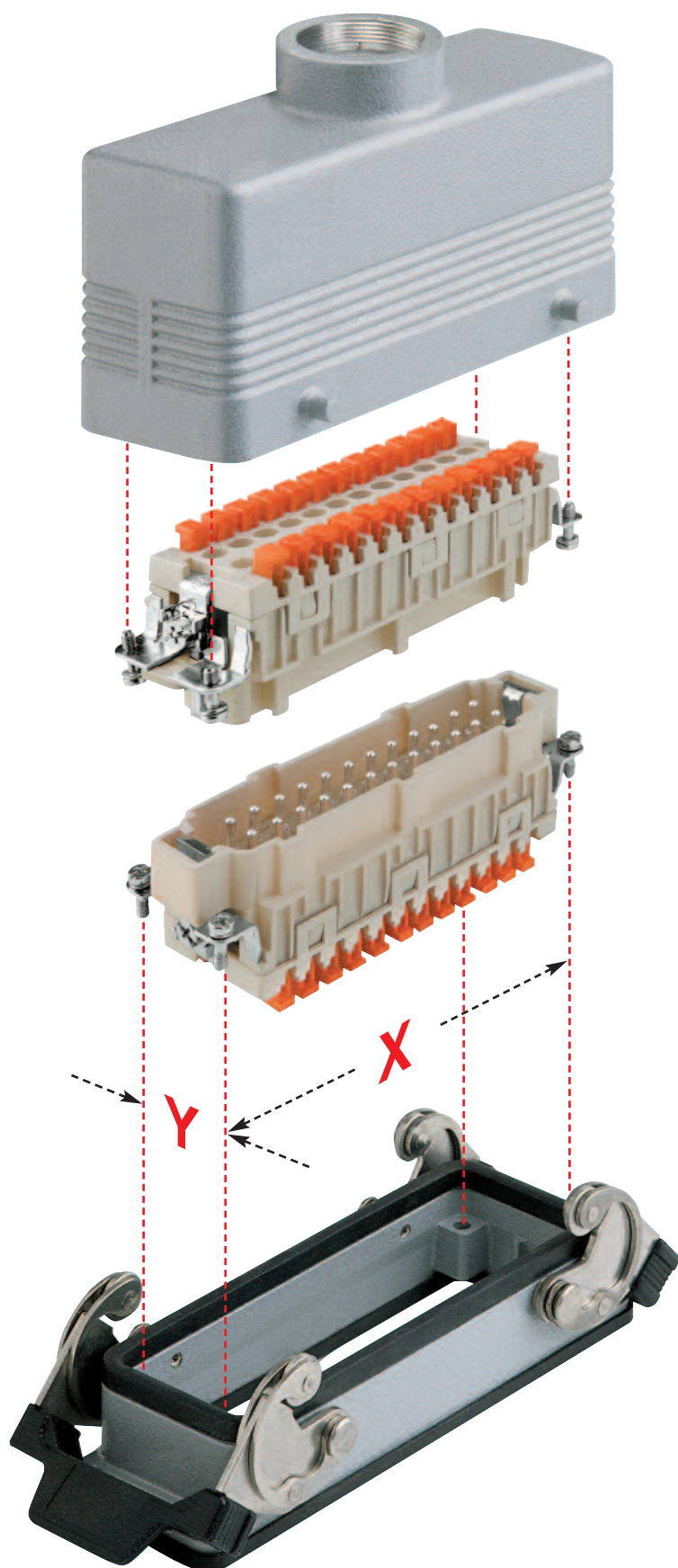
シリーズ	バージョン	エンクロージャー素材	サイズ		Pg または M エントリ径	
CK/MK	標準タイプ	絶縁	21.21	(03)	M 20	Pg 11
CKA/MKA CKAX/MKAX	標準タイプ W (耐過酷環境用) S (EMC)	金属	21.21	(03)	M 20	Pg 11
CKG/MKG	標準タイプ	絶縁	21.21	(03)	M 20	Pg 11
CKAG/MKAG	標準タイプ	金属	21.21	(03)		
CGK/MGK	IP68	金属	21.21	(03)	M 20	Pg 13.5
CQ	標準タイプ	絶縁	32.13	(08)	—	Pg 16 - 21
	S (EMC)	絶縁 + 導電性塗装				
IL-BRID (CZ/MZ)	標準タイプ	金属	49.16	(15)	M 20 - 25	Pg 13.5 - 21
			66.16	(25)	M 20 - 25	Pg 16 - 21
Cタイプ (CH / CA/MH / MA)	標準タイプ Cタイプ W (耐過酷環境用) S (EMC) R (高温) 830V (絶縁)	金属	66.40	(50)	M 25 - 29	Pg 21 - 29
			44.27	(6)	M 20 - 40	Pg 13.5 - 29
			57.27	(10)	M 20 - 40	Pg 16 - 29
			77.27	(16)	M 25 - 50	Pg 21 - 36
			104.27	(24)	M 25 - 50	Pg 21 - 36
			77.62	(32)	M 32 - 50	Pg 29 - 42
			104.62	(48)	M 32 - 50	Pg 29 - 42
Tタイプ (TCH / TH / TMA / TA)	標準タイプ (RAL 7012 グレー) W (耐過酷環境用) ハイジェニック (H または C)	絶縁	44.27	(6)	M 25 - 32	
			57.27	(10)	M 25 - 32	
			77.27	(16)	M 32 - 40	—
			104.27	(24)	M 32 - 40	—
Vタイプ IP67 (C7I、C7P/M7P、...)	IP67 ステンレス製レバー	金属	44.27	(6)	M 20 - 40	Pg 16 - 29
			57.27	(10)	M 20 - 40	Pg 16 - 29
			77.27	(16)	M 25 - 40	Pg 21 - 29
			104.27	(24)	M 25 - 40	Pg 21 - 29
Vタイプ IP65/IP66 (CVI L、CVP/MVP L、...)	IP65/IP66 ステンレス製レバー	金属	44.27	(6)	M 20 - 40	Pg 16 - 29
			57.27	(10)	M 20 - 40	Pg 16 - 29
			77.27	(16)	M 25 - 40	Pg 21 - 29
			104.27	(24)	M 25 - 40	Pg 21 - 29
BIGフード (CB - MB)	標準タイプ, W (耐過酷環境用)	金属	44.27	(6)	M 20 - 50	—
			57.27	(10)	M 20 - 50	—
			77.27	(16)	M 20 - 50	—
			104.27	(24)	M 20 - 50	—
IP68 (CG/MG)	IP68	金属	44.27	(6)	M 25 - 32	Pg 16 - 29
			57.27	(10)	M 25 - 32	Pg 16 - 29
			77.27	(16)	M 32 - 50	Pg 21 - 36
			104.27	(24)	M 32 - 50	Pg 21 - 36
センターレバー (YX - YC)	標準タイプ	金属	44.27	(6)	M 25 - 32	Pg 21 - 29
			57.27	(10)	M 25 - 32	Pg 21 - 29
			77.27	(16)	M 32 - 40	Pg 21 - 36
			104.27	(24)	M 32 - 50	Pg 21 - 36
COB	標準タイプ	絶縁	44.27	(6)	—	—
			57.27	(10)		
			77.27	(16) ¹⁾		
			104.27	(24)		
LSタイプ (CHIN、CHPN/MHPN ...)	ステージ (照明・音響) 用途	金属 熱可塑性樹脂レバー	44.27	(6)	M 20 - 40	Pg 16 - 29
			57.27	(10)	M 20 - 40	Pg 16 - 29
			77.27	(16)	M 25 - 40	Pg 21 - 29
			104.27	(24)	M 25 - 40	Pg 21 - 29

1) 49.16 (15) および 66.16 (25) はCR xx/16アダプターが必要です。

シリーズ	ロックレバー	注記	IP (EN 60529) ²⁾	UL 50 Type (NEMA 250 Type)	使用周囲温度	ページ
CK/MK	シングル		IP44	12	-40 °C～+125 °C	221
		CKR 65 (D)使用時	IP66/IP67、IP69K ³⁾	12、4、4X	-40 °C～+125 °C	
CKA/MKA CKAX/MKAX	シングル		IP44	12	-40 °C～+125 °C	223
		CKR 65 (D)使用時	IP66/IP67、IP69K ³⁾	12、4、4X	-40 °C～+125 °C	
CKG/MKG CKAG/MKAG	シングル	CXL、CJKおよびCX12BD インサート用	IP66/IP67、IP69K ³⁾	12、4、4X	-40 °C～+125 °C	526
CGK/MGK	ネジ または バヨネット		IP68、IP69K ³⁾	12、4、4X	-40 °C～+125 °C	416
CQ	シングル	CR 08 EMC導電ガスケット使用時	IP66/IP67、IP69K ³⁾	12、4、4X	-40 °C～+125 °C	226 388
IL-BRID (CZ/MZ)	シングル		IP66、IP69K ³⁾	12、4、4X	-40 °C～+125 °C	230
	ダブル					
Cタイプ (CH / CA/MH / MA)	シングル		IP66、IP69K ³⁾	12、4、4X ⁴⁾	-40 °C～+125 °C	237
	ダブル		(IP65)	(12、4、4X ⁴⁾)	(R = -40 °C～+180 °C)	
Tタイプ (TCH/TH/TMA/TA)	シングル		IP65、IP66、IP69	12 (標準タイプのみ)	-40 °C～+90 °C	326
	ダブル				-40 °C～+70 °C (Tタイプ/C)	
Vタイプ IP67 (C7I、C7P/M7P...)	シングル (44.27)		IP67、IP69K ³⁾	12、4、4X ⁴⁾	-40 °C～+125 °C	274
	ダブル (57.27、77.27、104.27)					
Vタイプ IP65/IP66	シングル		IP66、IP69K ³⁾	12、4、4X ⁴⁾	-40 °C～+125 °C	280
BIG (CB - MB)	シングル (44.27)		IP66	12、4、4X	-40 °C～+125 °C	304
	ダブル (57.77、77.27、104.27)					
IP68 (CG/MG)	ネジ または バヨネット		IP66、IP68、IP69K ³⁾	12、4、4X	-40 °C～+125 °C	416
センターレバー (YX - YC)	シングルセンターレバー		IP65	12、4、4X	-40 °C～+125 °C	404
COB	ダブル		IP20		-40 °C～+125 °C	462
LSタイプ (CHIN、CHPN/MHPN...)	シングル (44.27)		IP65	12、4、4X ⁴⁾	-40 °C～+125 °C	450
	ダブル (57.27、77.27、104.27)					

2) エンクロージャーのIP保護等級はレバーがロックされた状態で確保されます。カバー (CS、CP) は機械的な保護目的で、IP保護等級は確保されません。
 3) DIN 40050-9に基づく。
 4) 樹脂レバーは対象外です。

エンクロージャーとインサートの組み合わせ



エンクロージャーの選定

コネクタのインサートと適合するエンクロージャーは多数あるため、的確な組み合わせを探すのは、複雑な作業です。

この作業を簡単に行っていただくため、通常記載される品番に加え、本カタログでは製品ごとに基準となる”サイズ”を表記しております。

左図と下表に示すように、エンクロージャーのサイズ値は、インサートを固定するネジ間の X および Y の距離をさし、どのようなインサートとエンクロージャーの組み合わせが可能か判断する目安となります。

インサートの各ページ左上には、適合するエンクロージャーの”サイズ”とタイプ別の掲載ページを、これとは逆に、エンクロージャーの各ページ左上には、適合するインサートシリーズ別に、極数と掲載ページが記載されております。

下記の表にありますものが、エンクロージャーサイズとインサート固定ネジ間 (X、Y) 寸法の全てになります。

エンクロージャーサイズ	インサート固定ネジ中心間 X-Y
“21.21”	(21 x 21 mm) **
“32.13”	32 x 13 mm
“49.16”	49.5 x 16 mm
“66.16”	66 x 16 mm
“66.40”	66 x 16 mm (2 インサート)
“44.27”	44 x 27 mm
“57.27”	57 x 27 mm
“77.27”	77.5 x 27 mm
“104.27”	104 x 27 mm
“77.62”	77.5 x 27 mm (2 インサート)
“104.62”	104 x 27 mm (2 インサート)

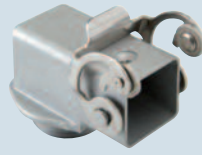
** このサイズについては、固定ネジが1箇所のため X、Y 寸法が存在しないインサートに対し、便宜上インサート外径寸法（横幅）としています。



適合インサート	ページ
CK	3 極 + アース 48
CK	4 極 + アース 48
CKS	3 極 + アース 49
CKS	4 極 + アース 49
CD	8 極 54
CQ	12 極 + アース 165
CQ	5 極 + アース 166

インサート外径寸法：
21 x 21 mm

アングルバルクヘッドハウジング



セルフクロージングカバー付き
バルクヘッドハウジング

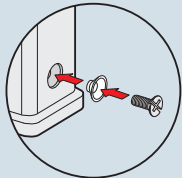


NEW

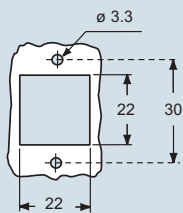
詳細	品番	品番
亜鉛メッキ銅製レバー、M20 固定ネジ付き (*) ステンレス鋼製レバー、M20 固定ネジ付き (*)	MKA IAF20 ¹⁾ MKAX IAF20 ¹⁾	
亜鉛メッキ銅製レバー、M25 固定ネジ付き (*) ステンレス鋼製レバー、M25 固定ネジ付き (*)	MKA IAF25 ¹⁾ MKAX IAF25 ¹⁾	
亜鉛メッキ銅製レバー付き、メスインサート用 亜鉛メッキ銅製レバー付き、オスインサート用		CKA 03 ILS CKA 03 ILSA
ステンレス鋼製レバー付き、メスインサート用 ステンレス鋼製レバー付き、オスインサート用		CKAX 03 ILS CKAX 03 ILSA
シールおよびネジセット IP66/IP67用1) CK, CQ05, CKS用	CKR 65	CKR 65
シールおよびネジセット IP66/IP67用1) CD 07, 08用	CKR 65 D	CKR 65 D

(*) ご希望に応じ、固定ナットをご用意いたします。
ケーブルグランドカタログのAS M20N および
AS M25N 金属タイプ、AS M20L およびAS M25L
絶縁タイプの欄をご覧ください。

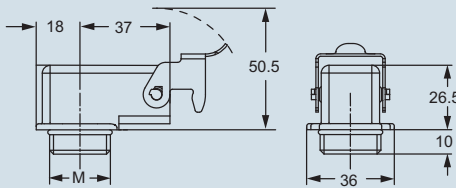
1) 保護等級IP66/IP67 を満たすため、セットにはインサート固定ネジ頭下へ取り付けられるシールが付属いたします(下図参照)。CQ12インサートには、IP66/67 用シールおよびネジが標準で付属します。



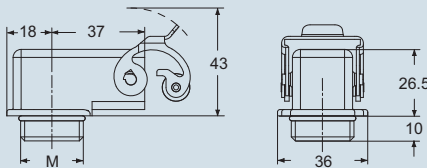
CKA ILS/ILSA用 パネルカットアウト寸法 単位 mm



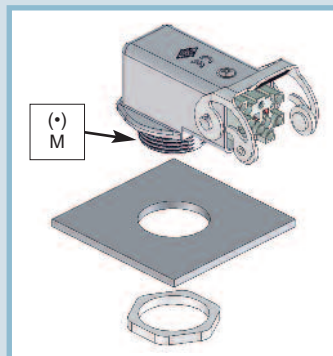
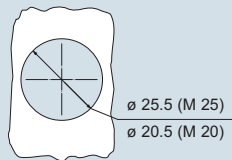
寸法 単位 mm
MKA IAF



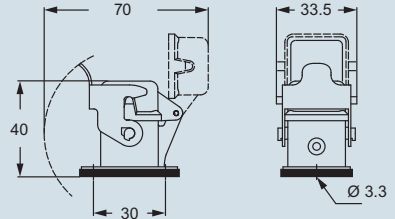
MKAX IAF



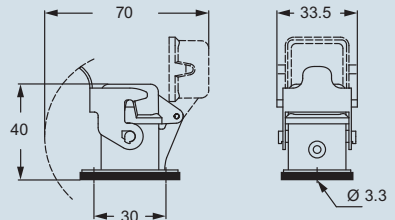
パネルカットアウト



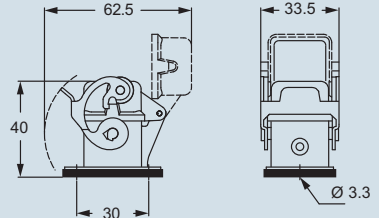
寸法 単位 mm
CKA ILS



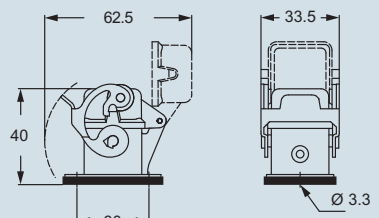
CKA ILSA



CKAX ILS



CKAX ILSA



CRUS® Type 12
Type 4/4X only
with CKR 65 (D)



CKR 65 (D) の使用でIP66/IP67 に適合 *)

記載の寸法は拘束力を持たず、予告なしに変更される場合がございます。

下線の商品は日本在庫品です。



適合インサート	ページ
CQ 08 8 極 + アース	167
CQ 04/2 4 極 + 2 極 + アース	168

バルクヘッドハウジング
1 ロックレバー付き



フード 2 ベグ付き



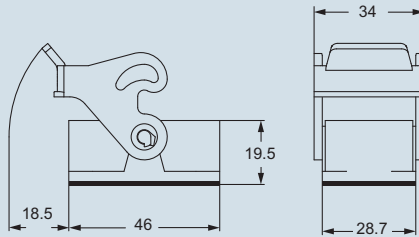
詳細	品番	エントリー Pg	品番	エントリー Pg
レバー付き ケーブルエントリー無し、アングル、レバー付き ケーブルエントリー付き、アングル、レバー付き	CQ 08 I CQ 08 IA CQ 08 IAP	21		
ベグ付き、サイドエントリー*			CQ 08 VA	16
ベグ付き、トップエントリー*			CQ 08 V	21
ベグ付き、トップおよびサイドエントリー 1)			MQ 08 VO225	25 x 2

* エントリーは Pg ネジが外側に成形されています。

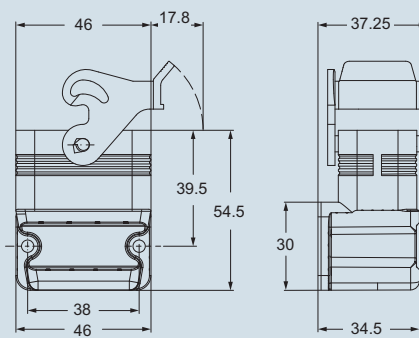
1) エントリーはMネジが内側に成形されています。
下記別売りアクセサリをご用意しています。
- AL M25DN 絶縁樹脂シーリングプラグM25
- AL M25IN 絶縁樹脂ケーブルグランドM25

寸法 単位 mm

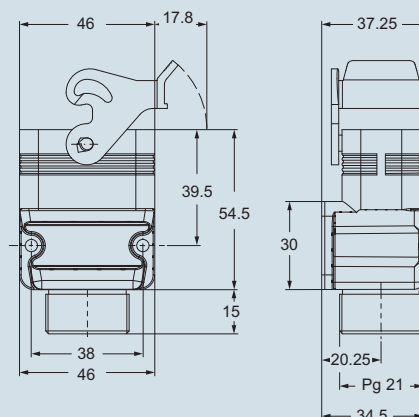
CQ I



CQ IA

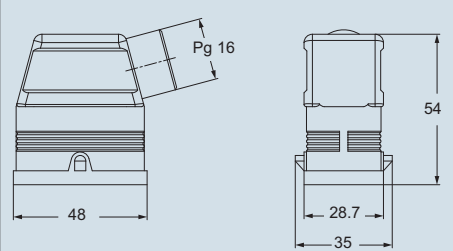


CQ IAP

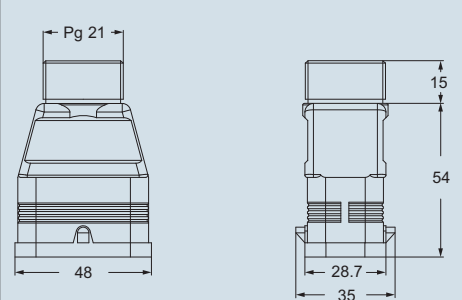


寸法 単位 mm

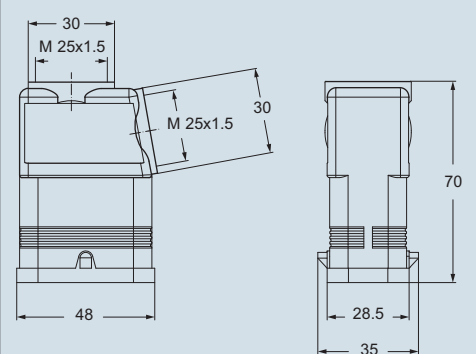
CQ VA



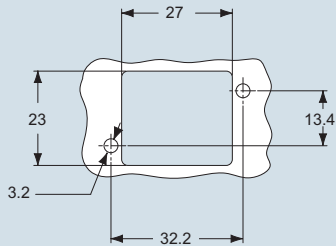
CQ V



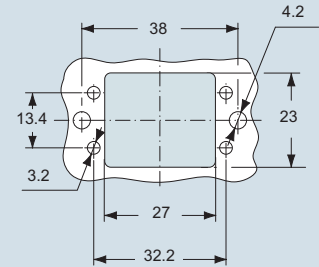
MQ VO



CQI エンクロージャー用パネルカットアウト寸法 単位 mm



CQ IA-CQ IAP エンクロージャー用パネルカットアウト寸法 単位 mm



ILME® Type 4/4X/12
(MQ 08 VO225は申請中)



記載の寸法は拘束力を持たず、予告なしに変更される場合がございます。

下線の商品は日本在庫品です。

Cタイプ - サイズ 32.13



適合インサート	ページ
CQ 08 8 極 + アース	167
CQ 04/2 4 極 + 2 極 + アース	168

フード 1 ロックレバー付き



カバー 2 ベグ付き
熱可塑性樹脂ケーブルグラント

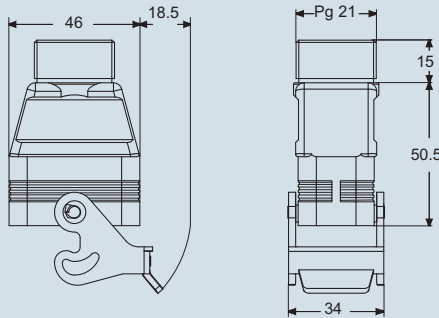


詳細	品番	エントリー Pg	品番
レバー付き、トップエントリー*	CQ 08 VG	21	
2 ベグ付きカバー メスインサート用 2 ベグ付きカバー オスインサート用			CQ 08 C CQ 08 CA
ケーブルグラントヘッド、シール CQ 08 VA エンクロージャー用 ケーブルグラントヘッド、シール CQ 08V、VG および AP エンクロージャー用			CRQ 16 CRQ 21

* エントリーはPg オスネジが外側に成形されています。

寸法 単位 mm

CQ VG

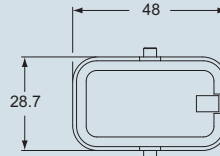


ケーブルグラント適合ケーブル径:

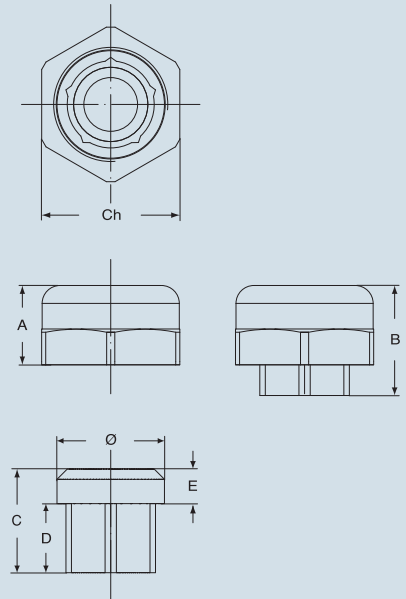
- CRQ 16: 10~14.5 mm
- CRQ 21: 14~18 mm

寸法 単位 mm

CQ C および CQ CA



CRQ 16 および CRQ 21



品番	A	B	C	D	E	Ø	Ch
CRQ 16	15.5	21.5	20.25	13.5	6.75	21	27
CRQ 21	18.2	27.5	25	15.5	9	26.5	33

CRUIS® Type 4/4X/12



記載の寸法は拘束力を持たず、予告なしに変更される場合がございます。

下線の商品は日本在庫品です。

Cタイプ・サイズ 32.13

NEW

IL-BRID シリーズ

ソフトな操作、ハードに固定



IL-BRID シリーズ

2種の材質による協調

新しい IL-BRID ロックレバー

ステンレスの頑丈さと熱可塑性樹脂の滑らかさ、この2つの相反する特徴を見事に協調させた先進のデザインを採用。

リニアでスムーズな表面設計により、異物の付着を防ぎ迅速な洗浄を可能にしました。

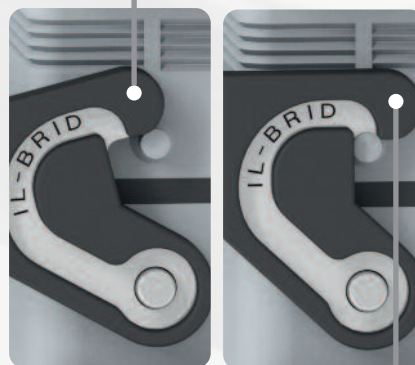
IL-BRID

NEW LEVER
IN STAINLESS STEEL
AND THERMOPLASTIC
MATERIAL



ソフトな操作

レバーを操作すると、まず樹脂部がベグにかかり、摩擦を低減しながらスライドして固定されます。摩擦が少ないため、頻繁に脱着するアプリケーションに適しています。



ハードに固定

樹脂部によるスライド動作のあと、ステンレス部がベグに固定されます。これにより高い耐荷重を確保します。



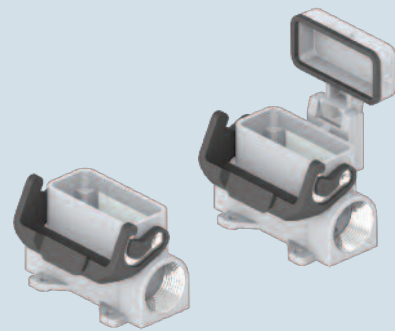
適合インサート	ページ
CD	15 極+アース 55
CSAH	10 極+アース 87
CDA	10 極+アース 98
CDC	10 極+アース 99
MIXO	1モジュール 179 - 214

バルクヘッドハウジング
1ロックレバー付き



NEW

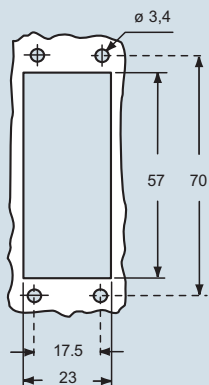
BOXハウジング
1ロックレバー付き



NEW

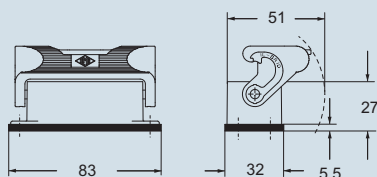
詳細	品番	品番	エントリーPg	品番	エントリーM
1ロックレバー付き	CZI 15 L				
1ロックレバー、カバー付き	CZI 15 LS				
1ロックレバー付き		CZP 15 L	16		
1ロックレバー付き		CZP 15 L2	16 x 2		
1ロックレバー付き		CZP 15 L21	21	MZP 15 L25	25
1ロックレバー付き		CZP 15 L221	21 x 2	MZP 15 L225	25 x 2
レバー、カバー付き		CZP 15 LS	16		
レバー、カバー付き		CZP 15 LS2	16 x 2		
レバー、カバー付き		CZP 15 LS21	21	MZP 15 LS25	25
レバー、カバー付き		CZP 15 LS221	21 x 2	MZP 15 LS225	25 x 2

バルクヘッドハウジング用パネルカットアウト寸法 単位mm

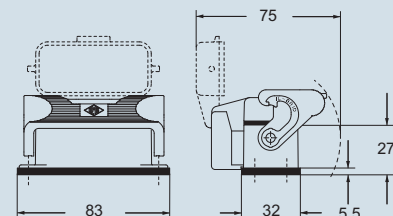


寸法 単位 mm

CZI L

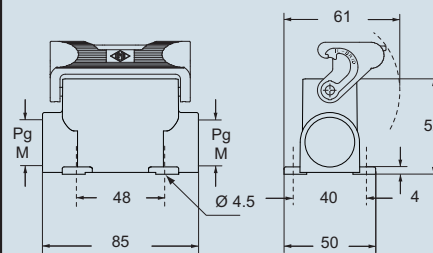


CZI LS

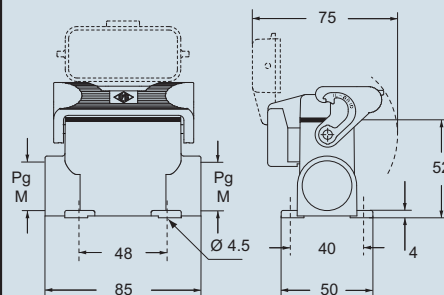


寸法 単位 mm

CZP L および MZP L



CZP LS および MZP LS



注: エンクロージャーは、装着後レバーでロックがかかった状態で、IP66 (カバーの場合は IP65) の保護等級を満たします。

CALUS Type 4/4X/12



記載の寸法は拘束力を持たず、予告なしに変更される場合がございます。

下線の商品は日本在庫品です。

IL-BRID - サイズ 49.16

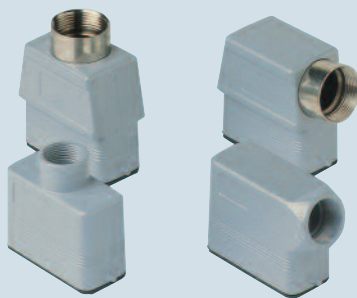


適合インサート

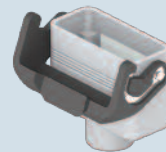
ページ

CD	15 極 + アース	55
CSAH	10 極 + アース	87
CDA	10 極 + アース	98
CDC	10 極 + アース	99
MIXO	1モジュール	179 - 214

フード 2 ペグ付き



フード 1 ロックレバー付き



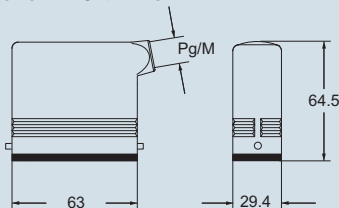
NEW

詳細	品番	エントリー Pg	品番	エントリー M	品番	エントリー Pg	品番	エントリー M
ペグ付き、サイドエントリー	CZO 15 L	16	MZO 15 L20	20				
ペグ付き、サイドエントリー			MZO 15 L25	25				
ペグ付き、サイドエントリー、ハイコンストラクション	CZAO 15 L16	16	MZAO 15 L20	20				
ペグ付き、サイドエントリー、ハイコンストラクション	CZAO 15 L21	21	MZAO 15 L25	25				
ペグ付き、トップエントリー	CZV 15 L	13.5	MZV 15 L20	20				
ペグ付き、トップエントリー、ハイコンストラクション	CZAV 15 L16	16	MZAV 15 L20	20				
ペグ付き、トップエントリー、ハイコンストラクション	CZAV 15 L21	21	MZAV 15 L25	25				
ペグ付き、サイドエントリー、ハイコンストラクション、アダプタ無し*	CZFO 15 L16	16	MZFO 15 L20	20				
ペグ付き、サイドエントリー、ハイコンストラクション、アダプタ無し*	CZFO 15 L21	21	MZFO 15 L25	25				
ペグ付き、トップエントリー、ハイコンストラクション、アダプタ無し*	CZFV 15 L16	16	MZFV 15 L20	20				
ペグ付き、トップエントリー、ハイコンストラクション、アダプタ無し*	CZFV 15 L21	21	MZFV 15 L25	25				
レバー付き、トップエントリー					CZV 15 LG	13.5	MZV 15 LG20	20

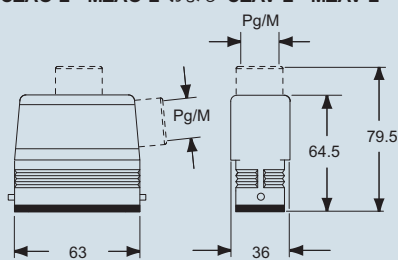
* アダプタ無しエンクロージャーは、本体にネジ切りしてあります。必ずコンプリートケーブルグラウンドと共にご使用下さい。

寸法 単位 mm

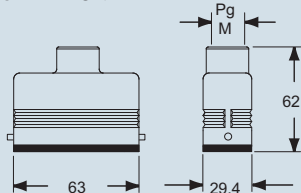
CZO L および MZO L



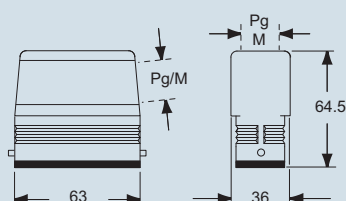
CZAO L - MZAO L および CZAV L - MZAV L



CZV L および MZV L

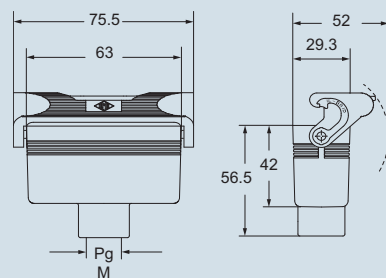


CZFO L - MZFO L および CZFV L - MZFV L



寸法 単位 mm

CZV LG および MZV LG



CALUS Type 4/4X/12



記載の寸法は拘束力を持たず、予告なしに変更される場合がございます。

下線の商品は日本在庫品です。

IL-BRID - サイズ 49.16

適合インサート	ページ
CD	15 極+アース 55
CSAH	10 極+アース 87
CDA	10 極+アース 98
CDC	10 極+アース 99
MIXO	1モジュール 179 - 214

カバー



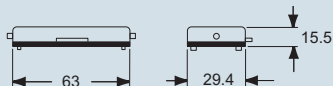
NEW

カバー-L およびLG タイプは、コードピンとの併用ができません。コードピンが必要な用途の場合は、弊社までお問合せ下さい。

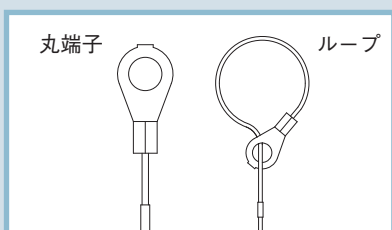
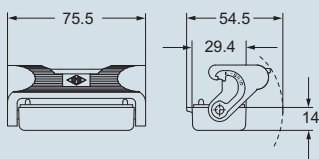
詳細	品番 (丸端子付)	品番 (ループ付)
ベグ付き (1レバー付きエンクロージャー用)	CZC 15 L	CZC 15 SL
レバー付き (ベグ付きエンクロージャー用)		CZC 15 LG

寸法 単位 mm

CZC L (SL)



CZC LG



CALUS Type 4/4X/12



記載の寸法は拘束力を持たず、予告なしに変更される場合がございます。

下線の商品は日本在庫品です。

IL-BRID - サイズ 49.16



適合インサート

CD	25	極 + アース	56
CDD	38	極 + アース	68
CSAH	16	極 + アース	88
CDA	16	極 + アース	100
CDC	16	極 + アース	101

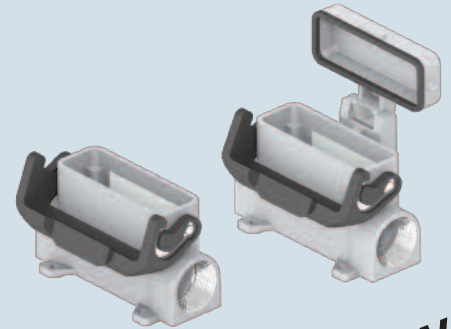
ページ

バルクヘッドハウジング
1 ロックレバー付き



NEW

BOXハウジング
1 ロックレバー付き



NEW

詳細

1 ロックレバー付き	CZI 25 L
1 ロックレバー付き、カバー付き	CZI 25 LS
1 ロックレバー付き、ハイコンストラクション	CZAP 25 L
1 ロックレバー付き、ハイコンストラクション	CZAP 25 L2
1 ロックレバー付き、ハイコンストラクション	CZAP 25 L21
1 ロックレバー付き、ハイコンストラクション	CZAP 25 L221
1 ロックレバー、カバー付き、ハイコンストラクション	CZAP 25 LS
1 ロックレバー、カバー付き、ハイコンストラクション	CZAP 25 LS2
1 ロックレバー、カバー付き、ハイコンストラクション	CZAP 25 LS21
1 ロックレバー、カバー付き、ハイコンストラクション	CZAP 25 LS221

品番

CZI 25 L
CZI 25 LS

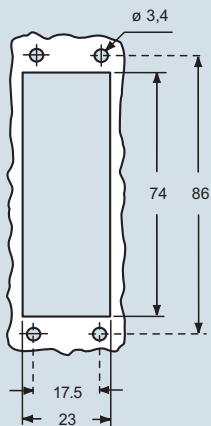
品番 エントリー Pg

CZAP 25 L	16
CZAP 25 L2	16 x 2
CZAP 25 L21	21
CZAP 25 L221	21 x 2
CZAP 25 LS	16
CZAP 25 LS2	16 x 2
CZAP 25 LS21	21
CZAP 25 LS221	21 x 2

品番 エントリー M

MZAP 25 L25	25
MZAP 25 L225	25 x 2
MZAP 25 LS25	25
MZAP 25 LS225	25 x 2

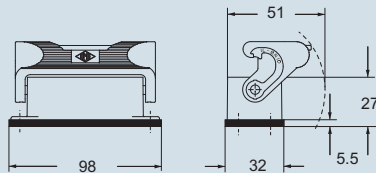
バルクヘッドハウジング用パネルカットアウト寸法 単位 mm



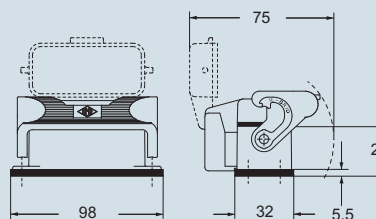
注: エンクロージャーは、装着後レバーでロックがかかった状態で、IP66 (カバーの場合はIP65) の保護等級を満たします。

寸法 単位 mm

CZI L

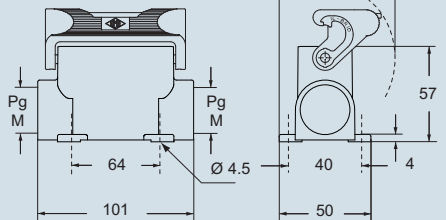


CZI LS

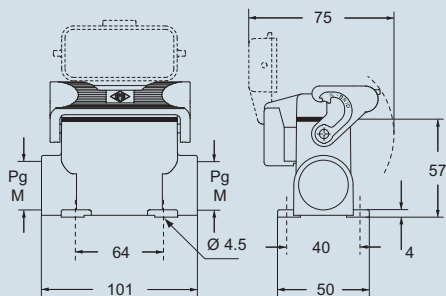


寸法 単位 mm

CZAP L および MZAP L



CZAP LS および MZAP LS



CRUS® Type 4/4X/12



記載の寸法は拘束力を持たず、予告なしに変更される場合がございます。

下線の商品は日本在庫品です。

IL-BRID - サイズ 66.16



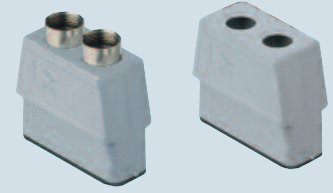
適合インサート

ページ

フード 2 ペグ付き

フード 2 ペグ付き、ダブルトップ エントリー

CD	25	極 + アース	56
CDD	38	極 + アース	68
CSAH	16	極 + アース	88
CDA	16	極 + アース	100
CDC	16	極 + アース	101



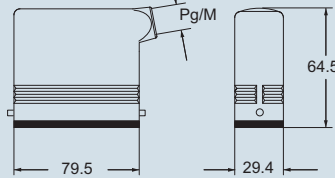
詳細	品番	エントリー Pg	品番	エントリー M	品番	エントリー Pg	品番	エントリー M
ペグ付き、サイドエントリー	CZO 25 L	16	MZO 25 L20	20				
ペグ付き、サイドエントリー			MZO 25 L25	25				
ペグ付き、サイドエントリー、ハイコンストラクション	CZAO 25 L16	16	MZAO 25 L20	20				
ペグ付き、サイドエントリー、ハイコンストラクション	CZAO 25 L21	21	MZAO 25 L25	25				
ペグ付き、トップエントリー	CZV 25 L	16	MZV 25 L20 **	20				
ペグ付き、トップエントリー、ハイコンストラクション	CZAV 25 L16	16	MZAV 25 L20	20				
ペグ付き、トップエントリー、ハイコンストラクション	CZAV 25 L21	21	MZAV 25 L25	25				
ペグ付き、サイドエントリー、ハイコンストラクション、アダプタ無し*	CZFO 25 L16	16	MZFO 25 L20	20				
ペグ付き、サイドエントリー、ハイコンストラクション、アダプタ無し*	CZFO 25 L21	21	MZFO 25 L25	25				
ペグ付き、トップエントリー、ハイコンストラクション、アダプタ無し*	CZFV 25 L16	16	MZFV 25 L20	20				
ペグ付き、トップエントリー、ハイコンストラクション、アダプタ無し*	CZFV 25 L21	21	MZFV 25 L25	25				
ペグ付き (レバー付きエンクロージャー用)					CZAV 25 L216	16 x 2	MZAV 25 L220	20 x 2
ペグ付き、アダプタ無し*					CZFV 25 L216	16 x 2	MZFV 25 L220	20 x 2

* アダプタ無しエンクロージャーは、本体にネジ切りしてあります。必ずコンプリートケーブルグランドと共にご使用下さい。

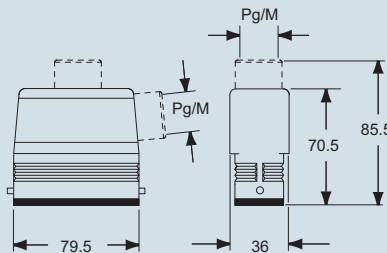
** 必ず別売りコンプリートケーブルグランドと共にご使用下さい。

寸法 単位 mm

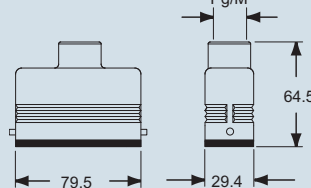
CZO L および MZO L



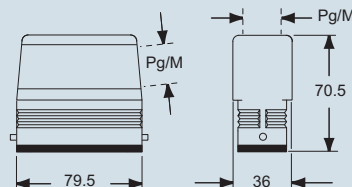
CZAO L - MZAO L および CZAV L - MZAV L



CZV L および MZV L

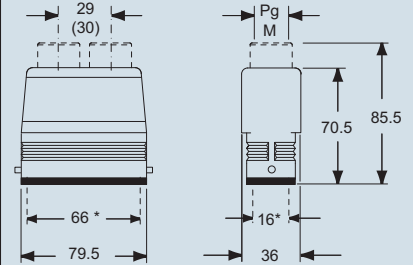


CZFO L - MZFO L および CZFV L - MZFV L



寸法 単位 mm

CZAV/CZFV L2 および (MZAV)/MZFV L2



CAUS® Type 4/4X/12



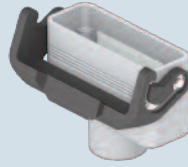
記載の寸法は拘束力を持たず、予告なしに変更される場合がございます。

下線の商品は日本在庫品です。

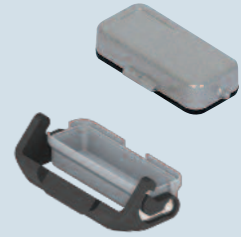


適合インサート	ページ	フード1ロックレバー付き
CD	25	極 + アース 56
CDD	38	極 + アース 68
CSAH	16	極 + アース 88
CDA	16	極 + アース 100
CDC	16	極 + アース 101

カバー-L およびLG タイプは、コードピンとの併用ができません。コードピンが必要な用途の場合は、弊社までお問合せ下さい。



NEW

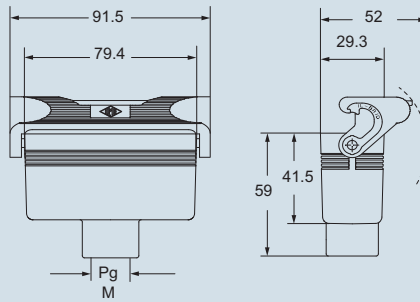


NEW

詳細	品番	エントリー Pg	品番	エントリー M	品番 (丸端子付)	品番 (ループ付)
レバー付き、トップエントリー	CZV 25 LG	16	MZV 25 LG20	20		
ベグ付き (1レバー付きエンクロージャー用)					CZC 25 L	CZC 25 SL
レバー付き (ベグ付きエンクロージャー用)						CZC 25 LG

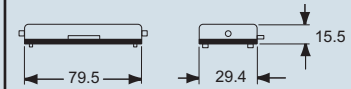
寸法 単位 mm

CZV LG および MZV LG

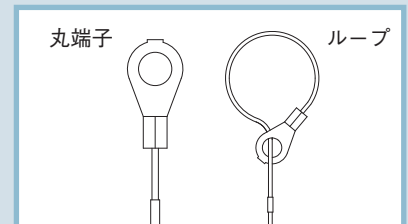
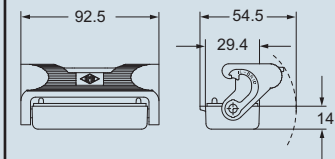


寸法 単位 mm

CZC L (SL)



CZC LG



CALUS Type 4/4X/12



記載の寸法は拘束力を持たず、予告なしに変更される場合がございます。

下線の商品は日本在庫品です。

IL-BRID - サイズ 66.16





適合インサート	ページ
CD	50 極 + アース 58
CDD	76 極 + アース 71
CSAH	32 極 + アース 89
CDA	32 極 + アース 102
CDC	32 極 + アース 103

バルクヘッドハウジング
2 ロックレバー付きまたは4 ペグ、カバー付き



BOXハウジング
2 ロックレバー付きまたは4 ペグ、カバー付き



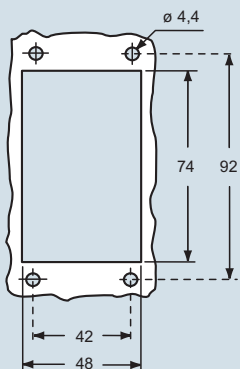
詳細	品番	品番	エントリー Pg	品番	エントリー M
レバー付き	CHI 50				
ペグ、カバー付き ¹⁾	CHI 50 CS				
レバー付き		CHP 50.21	21	MHP 50.32	32
レバー付き		CHP 50.221	21 x 2	MHP 50.232	32 x 2
レバー付き		CHP 50.29	29	MHP 50.40	40
レバー付き		CHP 50.229	29 x 2	MHP 50.240	40 x 2
ペグ、カバー付き ¹⁾		CHP 50 CS	21	MHP 50 CS32	32
ペグ、カバー付き ¹⁾		CHP 50 CS2	21 x 2	MHP 50 CS232	32 x 2
ペグ、カバー付き ¹⁾		CHP 50 CS29	29	MHP 50 CS40	40
ペグ、カバー付き ¹⁾		CHP 50 CS229	29 x 2	MHP 50 CS240	40 x 2

¹⁾以下のフードと組み合わせが可能です。
- CHO/CAO 50 X およびCAV 50 X
- MHO/MAO/MFO 50 X およびMAV/MFV 50 X

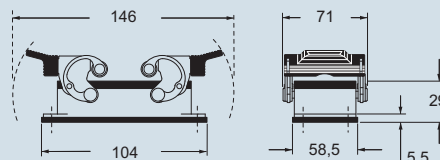
寸法 単位 mm

寸法 単位 mm

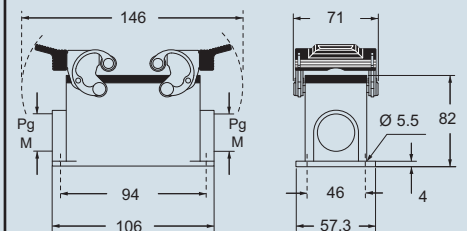
バルクヘッドハウジング用パネルカットアウト寸法 単位 mm



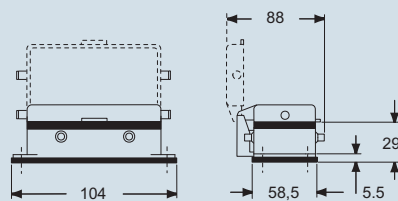
CHI



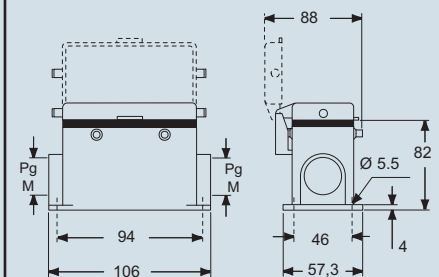
CHP および MHP



CHI CS



CHP CS および MHP CS



注:エンクロージャーは、装着後レバーでロックがかかった状態で、IP66 (カバーの場合はIP65) の保護等級を満たします。
カバー (CS、CP) は、機械的保護のためにあるもので、保護等級IP65 を得られるものではありません。

CALUS Type 4/4X/12



記載の寸法は拘束力を持たず、予告なしに変更される場合がございます。

下線の商品は日本在庫品です。

Cタイプ - サイズ 66.40



適合インサート	ページ	フード
CD	50 極 + アース	58
CDD	76 極 + アース	71
CSAH	32 極 + アース	89
CDA	32 極 + アース	102
CDC	32 極 + アース	103

フード
4 ペグ付き



フード
4 ペグまたは 2 ロックレバー付き

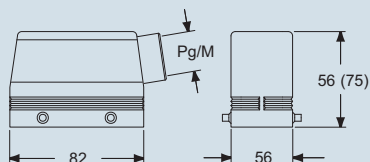


詳細	品番	エントリー Pg	品番	エントリー M	品番	エントリー Pg	品番	エントリー M
ペグ付き、サイドエントリー	CHO 50	21	MHO 50.25	25				
ペグ付き、サイドエントリー			MHO 50.32	32				
ペグ付き、サイドエントリー、ハイコンストラクション	CAO 50.21	21	MAO 50.25	25				
ペグ付き、サイドエントリー、ハイコンストラクション	CAO 50.29	29	MAO 50.32	32				
ペグ付き、トップエントリー、ハイコンストラクション					CAV 50.21	21	MAV 50.25	25
ペグ付き、トップエントリー、ハイコンストラクション					CAV 50.29	29	MAV 50.32	32
レバー、シール付き、トップエントリー、ハイコンストラクション					CAV 50 G29	29	MAV 50 G32	32
ペグ付き、サイドエントリー、ハイコンストラクション、アダプタ無し*	CFO 50.21	21	MFO 50.25	25				
ペグ付き、サイドエントリー、ハイコンストラクション、アダプタ無し*	CFO 50.29	29	MFO 50.32	32				
ペグ付き、トップエントリー、ハイコンストラクション、アダプタ無し*					CFV 50.21	21	MFV 50.25	25
ペグ付き、トップエントリー、ハイコンストラクション、アダプタ無し*					CFV 50.29	29	MFV 50.32	32
レバー、シール付き、トップエントリー、ハイコンストラクション、アダプタ無し*					CFV 50 G29	29	MFV 50 G32	32

* アダプタ無しエンクロージャーは、本体にネジ切りしてあります。必ずコンプリートケーブルグラウンドと共にご使用下さい。

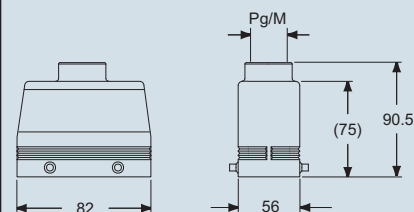
寸法 単位 mm

CHO (CAO/CFO) および MHO (MAO/MFO)

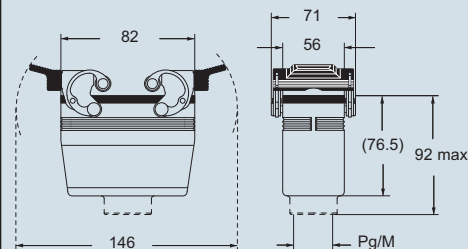


寸法 単位 mm

CAV (CFV) および MAV (MFV)



CAV G (CFV G) および MAV G (MFV G)



CALUS Type 4/4X/12



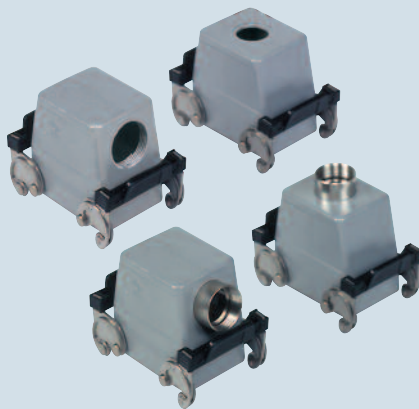
記載の寸法は拘束力を持たず、予告なしに変更される場合がございます。

下線の商品は日本在庫品です。

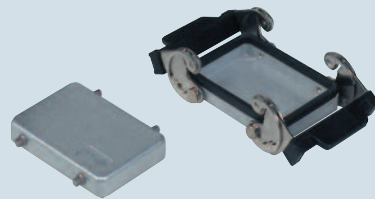
Cタイプ - サイズ 66.40

適合インサート	ページ
CD	50 極 + アース 58
CDD	76 極 + アース 71
CSAH	32 極 + アース 89
CDA	32 極 + アース 102
CDC	32 極 + アース 103

フード
2レバー付き



カバー



カバー-CHC50 およびCHC 50 G タイプは、コードピンとの併用ができません。コードピンが必要な用途の場合は、弊社までお問合せ下さい。

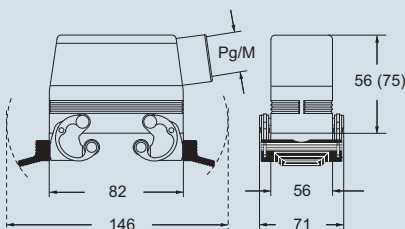
詳細	品番	エントリー Pg	品番	エントリー M	品番 (丸端子付)	品番 (ループ付)
レバー付き、サイド エントリー ^{*)}	CHO 50 X	21	MHO 50 X25	25		
レバー付き、サイド エントリー ^{*)}			MHO 50 X32	32		
レバー付き、サイド エントリー、ハイコンストラクション ^{*)}	CAO 50 X	21	MAO 50 X25	25		
レバー付き、サイド エントリー、ハイコンストラクション ^{*)}	CAO 50 X29	29	MAO 50 X32	32		
レバー付き、トップ エントリー、ハイコンストラクション ^{*)}	CAV 50 X	21	MAV 50 X25	25		
レバー付き、トップ エントリー、ハイコンストラクション ^{*)}	CAV 50 X29	29	MAV 50 X32	32		
レバー付き、サイド エントリー、ハイコンストラクション、アダプタ無し ^{*)}	CFO 50 X	21	MFO 50 X25	25		
レバー付き、サイド エントリー、ハイコンストラクション、アダプタ無し ^{*)}	CFO 50 X29	29	MFO 50 X32	32		
レバー付き、トップ エントリー、ハイコンストラクション、アダプタ無し ^{*)}	CFV 50 X	21	MFV 50 X25	25		
レバー付き、トップ エントリー、ハイコンストラクション、アダプタ無し ^{*)}	CFV 50 X29	29	MFV 50 X32	32		
4 ベグ付き (2レバー付きエンクロージャー用)					CHC 50	CHC 50 S
2レバー付き (4ベグ付きフード用)						CHC 50 G

^{*)} 以下のフードと組み合わせが可能です。
- CHI 50 CS、CHP 50 CS および MHP 50 CS

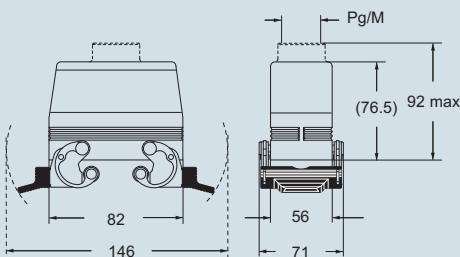
* アダプタ無しエンクロージャーは、本体にネジ切りしてあります。必ずコンプリートケーブルグラウンドと共にご使用下さい。

寸法 単位 mm

CHO X (CAO X/CFO X) および MHO X (MAO X/MFO X)

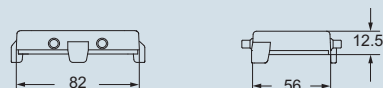


CAV X (CFV X) および MAV X (MFV X)

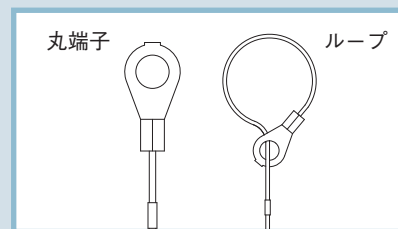
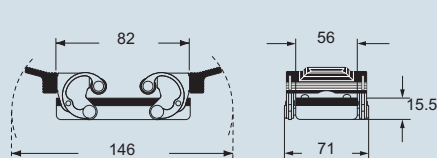


寸法 単位 mm

CHC(S)



CHC G



ILME® Type 4/4X/12



記載の寸法は拘束力を持たず、予告なしに変更される場合がございます。

下線の商品は日本在庫品です。

Cタイプ - サイズ 66.40



適合インサート	ページ
CDD	24 極 + アース 67
CDS	9 極 + アース 78
CSH	6 極 + アース 91
CNE、CSE	6 極 + アース 104
CCE	6 極 + アース 110
CSS	6 極 + アース 122
CT、CTSE (16A) *)..	6 極 + アース 130
CQE	10 極 + アース 138
MIXO	2 モジュール 179 - 215

*) バルクヘッドハウジングにのみ装着できます。

バルクヘッドハウジング
1 ロックレバー付き



バルクヘッドハウジング
2 ベグ付き



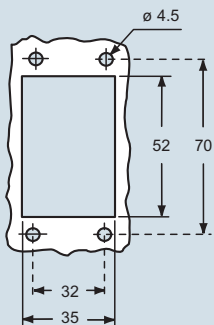
詳細	品番	品番
レバー付き	CHI 06 L	
レバー、カバー付き	CHI 06 LS	
ベグ付き ¹⁾		CHI 06 LC
ベグ、金属製カバー付き ¹⁾		CHI 06 LCS
ベグ、樹脂製カバー付き ¹⁾		CHI 06 LCP

¹⁾ 以下のフードと組み合わせが可能です。
- CHO/CHV 06 LX

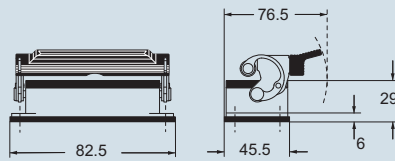
寸法 単位 mm

寸法 単位 mm

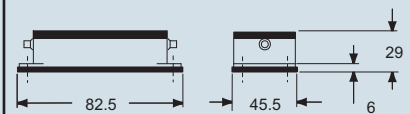
バルクヘッドハウジング用パネルカットアウト寸法 単位 mm



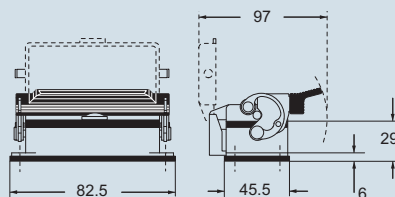
CHI L



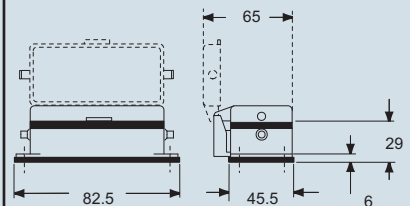
CHI LC



CHI LS



CHI LCS/LCP



注: エンクロージャーは、装着後レバーでロックがかかった状態で、IP66 (カバーの場合はIP65) の保護等級を満たします。
カバー (CS、CP) は、機械的保護のためのもので、保護等級IP65 を得られるものではありません。

ILME® Type
4/4X/12

(樹脂製カバー付きエンクロージャーを除く)



記載の寸法は拘束力を持たず、予告なしに変更される場合がございます。

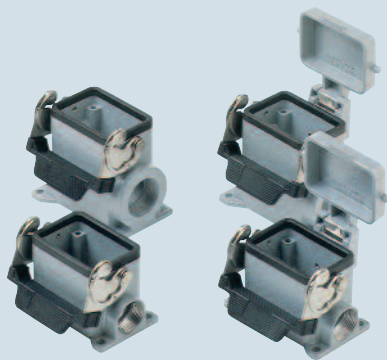
下線の商品は日本在庫品です。

Cタイプ - サイズ 44.27

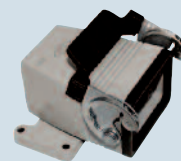


適合インサート	ページ
CDD	24 極 + アース 67
CDS	9 極 + アース 78
CSH	6 極 + アース 91
CNE、CSE	6 極 + アース 104
CCE	6 極 + アース 110
CSS	6 極 + アース 122
CQE	10 極 + アース 138
MIXO	2 モジュール 179 - 215

BOXハウジング
1 ロックレバー付き



アングルBOXハウジング
1 ロックレバー付き



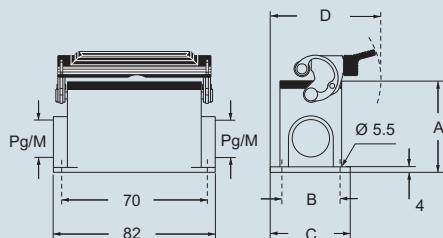
詳細	品番	エントリー Pg	品番	エントリー M	品番	エントリー M
レバー付き	CHP 06 L	16	MHP 06 L20	20		
レバー付き	CHP 06 L2	16 x 2	MHP 06 L220	20 x 2		
レバー付き、ハイコンストラクション	CAP 06 L	21	MAP 06 L32	32		
レバー付き、ハイコンストラクション	CAP 06 L2	21 x 2	MAP 06 L232	32 x 2		
レバー付き、ハイコンストラクション	CAP 06 L29	29	MAP 06 L40	40		
レバー付き、ハイコンストラクション	CAP 06 L229	29 x 2	MAP 06 L240	40 x 2		
レバー、カバー付き	CHP 06 LS	16	MHP 06 LS20	20		
レバー、カバー付き	CHP 06 LS2	16 x 2	MHP 06 LS220	20 x 2		
レバー、カバー付き、ハイコンストラクション	CAP 06 LS	21	MAP 06 LS32	32		
レバー、カバー付き、ハイコンストラクション	CAP 06 LS2	21 x 2	MAP 06 LS232	32 x 2		
レバー、カバー付き、ハイコンストラクション	CAP 06 LS29	29	MAP 06 LS40	40		
レバー、カバー付き、ハイコンストラクション	CAP 06 LS229	29 x 2	MAP 06 LS240	40 x 2		
レバー、エントリー付き、バルクヘッド穴閉*					MAV 06LG25-F	25

* 必ず別売りコンプリートケーブルグラウンドと共にご使用下さい。

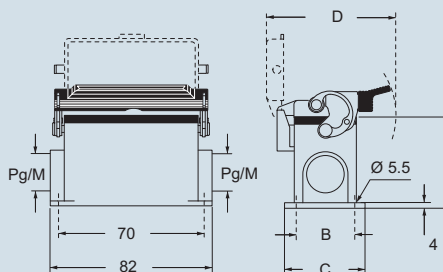
ご要望によりM32、Pg 21 またはPg 29 のタイプもご用意いたします。

寸法 単位 mm

CHP L - CAP L および MHP L - MAP L



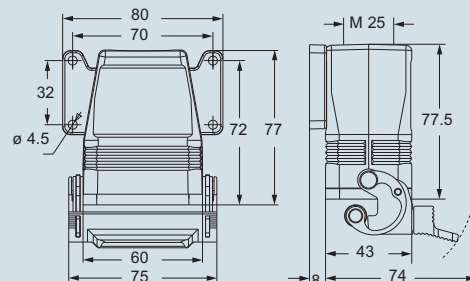
CHP LS - CAP LS および MHP LS - MAP LS



タイプ	A	B	C	D
CHP L / MHP L	53	40	52	73.5
CAP L / MAP L	74	45	57	82
CHP LS / MHP LS	53	40	52	97
CAP LS / MAP LS	74	45	57	97

寸法 単位 mm

MAV 06LG25-F



注: エンクロージャーは、装着後レバーでロックがかかった状態で、IP66 (カバーの場合はIP65) の保護等級を満たします。

カバー (CS、CP) は、機械的保護のためのもので、保護等級IP65 を得られるものではありません。

ILME® Type 4/4X/12



記載の寸法は拘束力を持たず、予告なしに変更される場合がございます。

下線の商品は日本在庫品です。



適合インサート	ページ
CDD	24 極 + アース 67
CDS	9 極 + アース 78
CSH	6 極 + アース 91
CNE、CSE	6 極 + アース 104
CCE	6 極 + アース 110
CSS	6 極 + アース 122
CQE	10 極 + アース 138
MIXO	2 モジュール 179 - 215

フード 2 ベグ付き



フード 1 ロックレバー付き



詳細	品番	エントリー Pg	品番	エントリー M	品番	エントリー Pg	品番	エントリー M
ベグ付き、サイドエントリー	CHO 06 L13	13.5	MHO 06 L20	20				
ベグ付き、サイドエントリー	CHO 06 L16	16	MHO 06 L25	25				
ベグ付き、サイドエントリー、ハイコンストラクション	CAO 06 L21	21	MAO 06 L25	25				
ベグ付き、サイドエントリー、ハイコンストラクション	CAO 06 L29	29	MAO 06 L32	32				
ベグ付き、サイドエントリー、ハイコンストラクション、アダプタ無し*	CFO 06 L21	21	MFO 06 L25	25				
ベグ付き、サイドエントリー、ハイコンストラクション、アダプタ無し*	CFO 06 L29	29	MFO 06 L32	32				
ベグ付き、トップエントリー	CHV 06 L13 ¹⁾	13.5	MHV 06 L20 ¹⁾	20				
ベグ付き、トップエントリー	CHV 06 L16 ¹⁾	16	MHV 06 L25 ¹⁾	25				
ベグ付き、トップエントリー、ハイコンストラクション	CAV 06 L21	21	MAV 06 L25	25				
ベグ付き、トップエントリー、ハイコンストラクション	CAV 06 L29	29	MAV 06 L32	32				
ベグ付き、トップエントリー、ハイコンストラクション、アダプタ無し*	CFV 06 L21	21	MFV 06 L25	25				
ベグ付き、トップエントリー、ハイコンストラクション、アダプタ無し*	CFV 06 L29	29	MFV 06 L32	32				
レバー付き、トップエントリー					CHV 06 LG	16	MHV 06 LG25	25
レバー付き、トップエントリー、ハイコンストラクション					CAV 06 LG21	21	MAV 06 LG25	25
レバー付き、トップエントリー、ハイコンストラクション					CAV 06 LG29	29	MAV 06 LG32	32
レバー付き、トップエントリー、ハイコンストラクション、アダプタ無し*					CFV 06 LG21	21	MFV 06 LG25	25
レバー付き、トップエントリー、ハイコンストラクション、アダプタ無し*					CFV 06 LG29	29	MFV 06 LG32	32

*アダプタ無しエンクロージャーは、本体にネジ切りしてあります。必ずコンプリートケーブルグランドと共にご使用下さい。

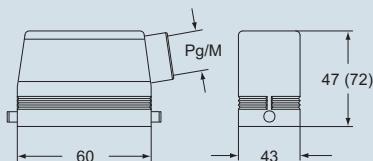
¹⁾MIXO インサートはご使用いただけません。

各フードは以下のVタイプレバーのエンクロージャーと組み合わせてもご使用頂けます。

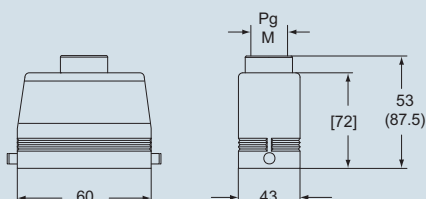
- C7、IP67 ステンレス鋼レバー、274 ページ
- CV、IP66 ステンレス鋼レバー、280、284 ページ

寸法 単位 mm

CHO L (CAO L) および (CFO L)
MHO L (MAO L) および (MFO L)

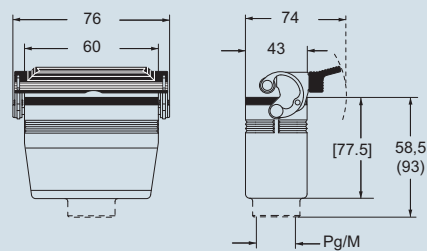


CHV L (CAV L) および [CFV L]
MHV L (MAV L) および [MFV L]



寸法 単位 mm

CHV LG (CAV LG) および [CFV LG]
MHV LG (MAV LG) および [MFV LG]



CALUS Type 4/4X/12



レバーのタイプによって異なります。

記載の寸法は拘束力を持たず、予告なしに変更される場合がございます。

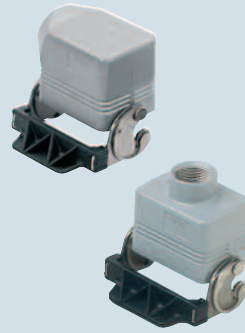
下線の商品は日本在庫品です。

Cタイプ - サイズ 44.27



適合インサート	ページ
CDD	24 極 + アース 67
CDS	9 極 + アース 78
CSH	6 極 + アース 91
CNE、CSE	6 極 + アース 104
CCE	6 極 + アース 110
CSS	6 極 + アース 122
CQE	10 極 + アース 138
MIXO	2 モジュール 179 - 215

フード
1 ロックレバー付き



カバー



詳細	品番	エントリー Pg	品番	エントリー M	品番 (丸端子付)	品番 (ループ付)
レバー付き、シール無し、サイド エントリー ¹⁾	CHO 06 LX16	16	MHO 06 LX20	20		
レバー付き、シール無し、サイド エントリー ¹⁾			MHO 06 LX25	25		
レバー付き、シール無し、トップ エントリー ¹⁾	CHV 06 LX16	16	MHV 06 LX20	20		
レバー付き、シール無し、トップ エントリー ¹⁾			MHV 06 LX25	25		
レバー付き (ベグ付きフード用)						CHC 06 LG
ベグ付き (レバー付きエンクロージャー用)					CHC 06 L	CHC 06 SL
ベグ付き および シール付き (ベグ付きフード用) ²⁾						CHC 06 LC

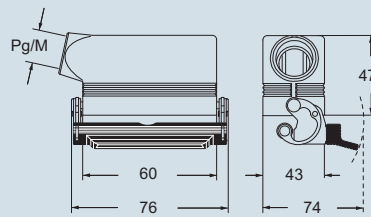
¹⁾ 以下のフードと組み合わせが可能です。
CHI 06 LCS/LCP/LC

²⁾ 以下のフードと組み合わせが可能です。
- CHO/CHV 06 LX

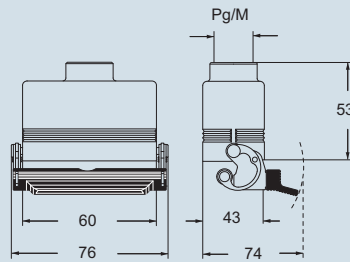
³⁾ MIXO インサートはご使用いただけません。

寸法 単位 mm

CHO LX および MHO LX

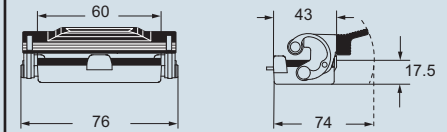


CHV LX および MHV LX

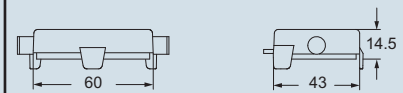


寸法 単位 mm

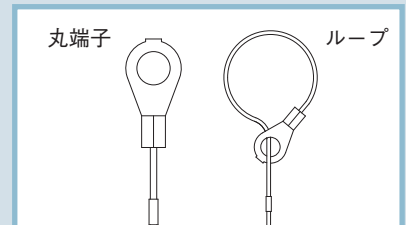
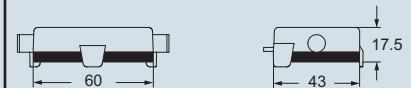
CHC LG



CHC L (SL)



CHC LC



ダスト保護カバー



CHCP 06 496ページ

ILME[®] Type 4/4X/12



記載の寸法は拘束力を持たず、予告なしに変更される場合がございます。

下線の商品は日本在庫品です。

Cタイプ・サイズ44.27



適合インサート	ページ
CDD	42 極 + アース 69
CDS	18 極 + アース 79
CSH	10 極 + アース 92
CNE、CSE	10 極 + アース 105
CCE	10 極 + アース 111
CSS	10 極 + アース 123
CT、CTSE (16A) *	10 極 + アース 131
CQE	18 極 + アース 139
CMCE	3+2 (補助) 極 + アース 148
CMSH	3+2 (補助) 極 + アース 149
CX	8/24 極 + アース 169
MIXO	3 モジュール 179 - 215

*) バルクヘッドハウジングにのみ装着できます。

バルクヘッドハウジング
2レバー又は4ペグ付き



バルクヘッドハウジング
1ロックレバー付き

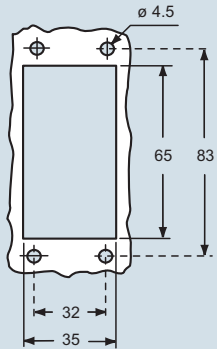


詳細	品番	品番	品番
2 または1 レバー付き	CHI 10	CHI 10-K *	CHI 10 L
ペグ付き ¹⁾	CHI 10 C		
ペグ、金属製カバー付き ¹⁾	CHI 10 CS		
ペグ、樹脂製カバー付き ¹⁾	CHI 10 CP		
レバー、カバー付き			CHI 10 LS

¹⁾以下のフードと組み合わせが可能です。
- CHO/CAO 10 X および CHV/CAV 10 X
- MHO/MAO 10 X および MHV/MAV 10 X

*レバー取手長さが短いバージョンです。

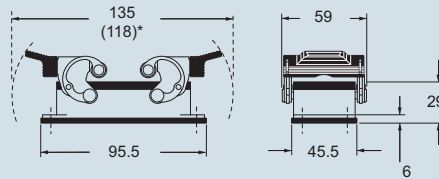
バルクヘッドハウジング用パネルカットアウト寸法 単位 mm



注: エンクロージャーは、装着後レバーでロックがかかった状態で、IP66 (カバーの場合はIP65) の保護等級を満たします。
カバー (CS、CP) は、機械的保護のためのもので、保護等級IP65 を得られるものではありません。

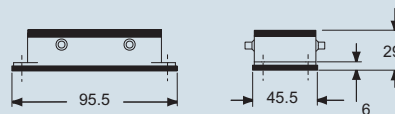
寸法 単位 mm

CHI

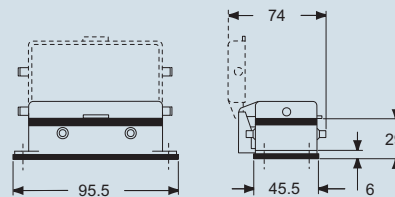


* () の寸法はCHI 10-K

CHI C

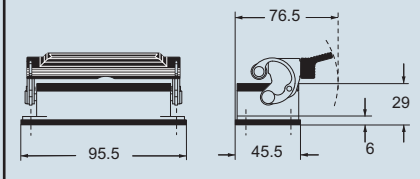


CHI CS/CP

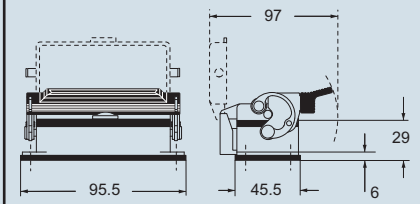


寸法 単位 mm

CHI L



CHI LS



Type
C[®]RU[®]S 4/4X/12

(樹脂製カバー付きエンクロージャーを除く)



記載の寸法は拘束力を持たず、予告なしに変更される場合がございます。

下線の商品は日本在庫品です。

アングルタイプ



469ページ



適合インサート	ページ
CDD	42 極 + アース 69
CDS	18 極 + アース 79
CSH	10 極 + アース 92
CNE、CSE	10 極 + アース 105
CCE	10 極 + アース 111
CSS	10 極 + アース 123
CQE	18 極 + アース 139
CMCE	3+2 (補助) 極 + アース 148
CMSH	3+2 (補助) 極 + アース 149
CX	8/24 極 + アース 169
MIXO	3 モジュール 179 - 215

BOXハウジング
2レバー又は4ペグ付き



BOXハウジング
1ロックレバー付き



詳細	品番	エントリー Pg	品番	エントリー M	品番	エントリー Pg	品番	エントリー M
レバー付き	CHP 10	16	MHP 10.20	20	CHP 10 L	16	MHP 10 L20	20
レバー付き	CHP 10.2	16 x 2	MHP 10.220	20 x 2	CHP 10 L2	16 x 2	MHP 10 L220	20 x 2
レバー付き、ハイコンストラクション	CAP 10.21	21	MAP 10.32	32	CAP 10 L	21	MAP 10 L32	32
レバー付き、ハイコンストラクション	CAP 10.221	21 x 2	MAP 10.232	32 x 2	CAP 10 L2	21 x 2	MAP 10 L232	32 x 2
レバー付き、ハイコンストラクション	CAP 10.29	29	MAP 10.40	40	CAP 10 L29	29	MAP 10 L40	40
レバー付き、ハイコンストラクション	CAP 10.229	29 x 2	MAP 10.240	40 x 2	CAP 10 L229	29 x 2	MAP 10 L240	40 x 2
ペグ、金属製カバー付き ¹⁾	CHP 10 CS	16	MHP 10 CS20	20				
ペグ、金属製カバー付き ¹⁾	CHP 10 CS2	16 x 2	MHP 10 CS220	20 x 2				
ペグ、金属製カバー付き、ハイコンストラクション ¹⁾	CAP 10 CS	21	MAP 10 CS32	32				
ペグ、金属製カバー付き、ハイコンストラクション ¹⁾	CAP 10 CS2	21 x 2	MAP 10 CS232	32 x 2				
ペグ、金属製カバー付き、ハイコンストラクション ¹⁾	CAP 10 CS29	29	MAP 10 CS40	40				
ペグ、金属製カバー付き、ハイコンストラクション ¹⁾	CAP 10 CS229	29 x 2	MAP 10 CS240	40 x 2				
ペグ、樹脂製カバー付き ¹⁾	CHP 10 CP	16	MHP 10 CP20	20				
ペグ、樹脂製カバー付き ¹⁾	CHP 10 CP2	16 x 2	MHP 10 CP220	20 x 2				
ペグ、樹脂製カバー付き、ハイコンストラクション ¹⁾	CAP 10 CP	21	MAP 10 CP32	32				
ペグ、樹脂製カバー付き、ハイコンストラクション ¹⁾	CAP 10 CP2	21 x 2	MAP 10 CP232	32 x 2				
ペグ、樹脂製カバー付き、ハイコンストラクション ¹⁾	CAP 10 CP29	29	MAP 10 CP40	40				
ペグ、樹脂製カバー付き、ハイコンストラクション ¹⁾	CAP 10 CP229	29 x 2	MAP 10 CP240	40 x 2				
レバー、カバー付き					CHP 10 LS	16	MHP 10 LS20	20
レバー、カバー付き					CHP 10 LS2	16 x 2	MHP 10 LS220	20 x 2
レバー、カバー付き、ハイコンストラクション					CAP 10 LS	21	MAP 10 LS32	32
レバー、カバー付き、ハイコンストラクション					CAP 10 LS2	21 x 2	MAP 10 LS232	32 x 2
レバー、カバー付き、ハイコンストラクション					CAP 10 LS29	29	MAP 10 LS40	40
レバー、カバー付き、ハイコンストラクション					CAP 10 LS229	29 x 2	MAP 10 LS240	40 x 2

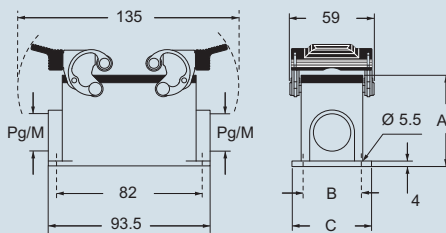
¹⁾以下のフードと組み合わせが可能です。
- CHO/CAO 10 X および CHV/CAV 10 X
- MHO/MAO 10 X および MHV/MAV 10 X

注: エンクロージャーは、装着後レバーでロックがかかった状態で、IP66 (カバーの場合はIP65) の保護等級を満たします。

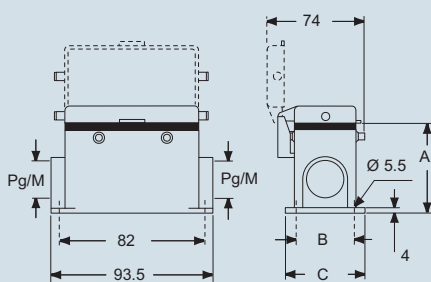
カバー (CS、CP) は、機械的保護のためにあるもので、保護等級IP65を得られるものではありません。

寸法 単位 mm

CHP - CAP および MHP - MAP



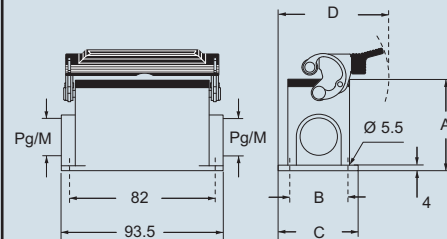
CHP CS/CP - CAP CS/CP および MHP CS/CP - MAP CS/CP



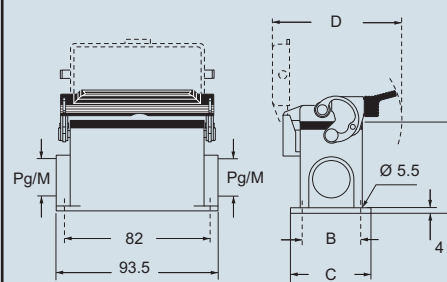
タイプ	A	B	C
CHP / MHP	57	40	52
CAP / MAP	74	45	57
CHP CS / MHP CS	57	40	52
CAP CS / MAP CS	74	45	57
CHP CP / MHP CP	57	40	52
CAP CP / MAP CP	74	45	57

寸法 単位 mm

CHP L - CAP L および MHP L - MAP L



CHP LS - CAP LS および MHP LS - MAP LS



タイプ	A	B	C	D
CHP L / MHP L	57	40	52	79.5
CAP L / MAP L	74	45	57	82
CHP LS / MHP LS	57	40	52	97
CAP LS / MAP LS	74	45	57	97

ILME® Type 4/4X/12

(樹脂製カバー付きエンクロージャーを除く)



記載の寸法は拘束力を持たず、予告なしに変更される場合がございます。

下線の商品は日本在庫品です。

Cタイプ - サイズ 57.27

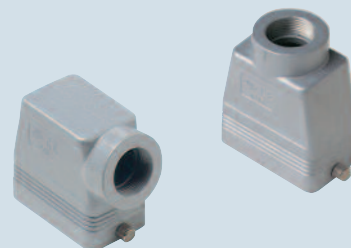


適合インサート	ページ
CDD	42 極 + アース 69
CDS	18 極 + アース 79
CSH	10 極 + アース 92
CNE、CSE	10 極 + アース 105
CCE	10 極 + アース 111
CSS	10 極 + アース 123
CQE	18 極 + アース 139
CMCE	3+2 (補助) 極 + アース 148
CMSH	3+2 (補助) 極 + アース 149
CX	8/24 極 + アース 169
MIXO	3 モジュール 179 - 215

フード 4 ベグ付き



フード 2 ベグ付き



詳細	品番	エントリー Pg	品番	エントリー M	品番	エントリー Pg	品番	エントリー M
ベグ付き、サイドエントリー	CHO 10	16	MHO 10.20	20	CHO 10 L	16	MHO 10 L20	20
ベグ付き、サイドエントリー			MHO 10.25	25			MHO 10 L25	25
ベグ付き、サイドエントリー、ハイコンストラクション	CAO 10.21	21	MAO 10.32	32	CAO 10 L21	21	MAO 10 L32	32
ベグ付き、サイドエントリー、ハイコンストラクション	CAO 10.29	29	MAO 10.40	40	CAO 10 L29	29	MAO 10 L40	40
ベグ付き、トップエントリー	CHV 10	16	MHV 10.20 **	20	CHV 10 L	16	MHV 10 L20 **	20
ベグ付き、トップエントリー			MHV 10.25	25			MHV 10 L25	25
ベグ付き、トップエントリー、ハイコンストラクション	CAV 10.21	21	MAV 10.32	32	CAV 10 L21	21	MAV 10 L32	32
ベグ付き、トップエントリー、ハイコンストラクション	CAV 10.29	29	MAV 10.40	40	CAV 10 L29	29	MAV 10 L40	40
ベグ付き、フロントエントリー、ハイコンストラクション	CAF 10	16	MAF 10.20	20				
ベグ付き、フロントエントリー、ハイコンストラクション、アダプタ無し*	CFF 10	16	MFF 10.20	20				

* アダプタ無しエンクロージャーは、本体にネジ切りしてあります。必ずコンプリートケーブルグランドと共にご使用下さい。

** 必ず別売りコンプリートケーブルグランドと共にご使用下さい。

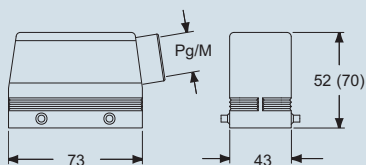
寸法 単位 mm

寸法 単位 mm

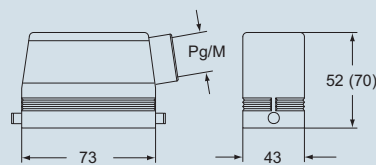
各フードは以下のVタイプレバーのエンクロージャーと組み合わせてもご使用頂けます。

- C7、IP67 ステンレス鋼レバー、275 ページ
- CV、IP66 ステンレス鋼レバー、281、288 ページ

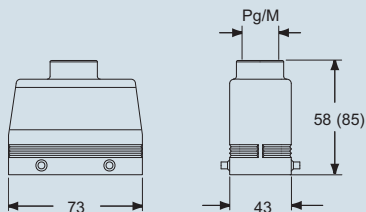
CHO (CAO) および MHO (MAO)



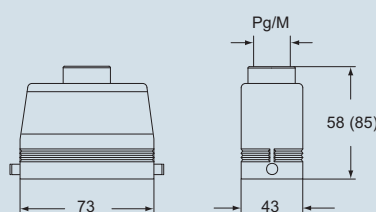
CHO L (CAO L) および MHO L (MAO L)



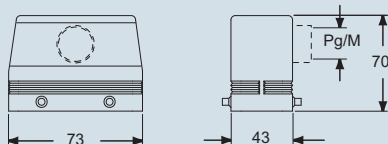
CHV (CAV) および MHV (MAV)



CHV L (CAV L) および MHV L (MAV L)



CAF/CFF および MAF/MFF



CALUS Type 4/4X/12



レバーのタイプによって異なります。

記載の寸法は拘束力を持たず、予告なしに変更される場合がございます。

下線の商品は日本在庫品です。

Cタイプ - サイズ 57.27



適合インサート	ページ
CDD	42 極 + アース 69
CDS	18 極 + アース 79
CSH	10 極 + アース 92
CNE、CSE	10 極 + アース 105
CCE	10 極 + アース 111
CSS	10 極 + アース 123
CQE	18 極 + アース 139
CMCE	3+2 (補助) 極 + アース 148
CMSH	3+2 (補助) 極 + アース 149
CX	8/24 極 + アース 169
MIXO	3 モジュール 179 - 215

フード ダブルトップ エントリー付き

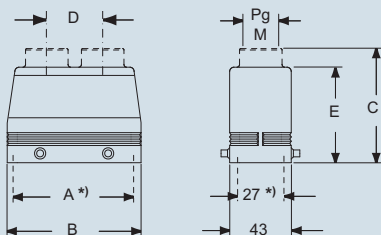


詳細	品番	エントリー Pg	品番	エントリー M
ベグ付き 2レバー用 - エンクロージャー サイズ "57.27"に使用	CAV 10.213	13.5 x 2	MAV 10.220	20 x 2
ベグ付き 2レバー用、アダプタ無し* - エンクロージャー サイズ "57.27"に使用	CFV 10.213	13.5 x 2	MFV 10.220	20 x 2

* アダプタ無しエンクロージャーは、本体にネジ切りしてあります。必ずコンプリートケーブルグランドと共にご使用下さい。

寸法 単位 mm

CAV/CFV および MAV/MFV



品番	A*)	B	C	D	E
CAV 10.213	57	73	82 (84.5)	26 (28.5)	70
MAV 10.220	57	73	—	28.5 (26)	70
CFV 10.213	57	73	—	28.5 (26)	70
MFV 10.220	57	73	—	28.5 (26)	70

*) インサート固定ネジ間距離

各フードは以下のVタイプレバーのエンクロージャーと組み合わせてもご使用頂けます。

- C7、IP67 ステンレス鋼レバー、275 ページ
- CV、IP66 ステンレス鋼レバー、281,288 ページ

CAV[®] US Type 4/4X/12



記載の寸法は拘束力を持たず、予告なしに変更される場合がございます。

下線の商品は日本在庫品です。

Cタイプ - サイズ 57.27



適合インサート

ページ

フード 2 レバー付き

フード 1 ロックレバー付き

CDD	42	極 + アース	69
CDS	18	極 + アース	79
CSH	10	極 + アース	92
CNE、CSE	10	極 + アース	105
CCE	10	極 + アース	111
CSS	10	極 + アース	123
CQE	18	極 + アース	139
CMCE	3+2 (補助)	極 + アース	148
CMSH	3+2 (補助)	極 + アース	149
CX	8/24	極 + アース	169
MIXO	3	モジュール	179 - 215

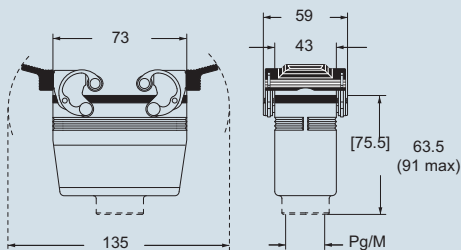


詳細	品番	エントリー Pg	品番	エントリー M	品番	エントリー Pg	品番	エントリー M
レバー、シール付き、トップエントリー	CHV 10 G	16	MHV 10 G25	25	CHV 10 LG	16	MHV 10 LG25	25
レバー、シール付き、トップエントリー、ハイコンストラクション	CAV 10 G	21	MAV 10 G25	25	CAV 10 LG21	21	MAV 10 LG25	25
レバー、シール付き、トップエントリー、ハイコンストラクション	CAV 10 G29	29	MAV 10 G32	32	CAV 10 LG29	29	MAV 10 LG32	32
レバー、シール付き、トップエントリー、ハイコンストラクション、アダプタ無し*	CFV 10 G	21	MFV 10 G25	25	CFV 10 LG21	21	MFV 10 LG25	25
レバー、シール付き、トップエントリー、ハイコンストラクション、アダプタ無し*	CFV 10 G29	29	MFV 10 G32	32	CFV 10 LG29	29	MFV 10 LG32	32

* アダプタ無しエンクロージャーは、本体にネジ切りしてあります。必ずコンプリートケーブルグラウンドと共にご使用下さい

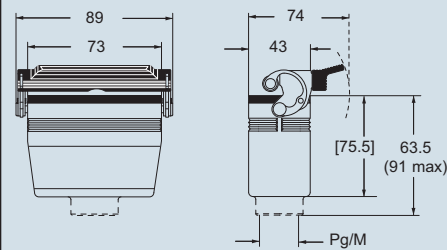
寸法 単位 mm

CHV G (CAV G) および [CFV G]、MHV G (MAV G) および [MFV G]



寸法 単位 mm

CHV LG (CAV LG) および [CFV LG]、MHV LG (MAV LG) および [MFV LG]



CALUS Type 4/4X/12



記載の寸法は拘束力を持たず、予告なしに変更される場合がございます。

下線の商品は日本在庫品です。

Cタイプ - サイズ 57.27

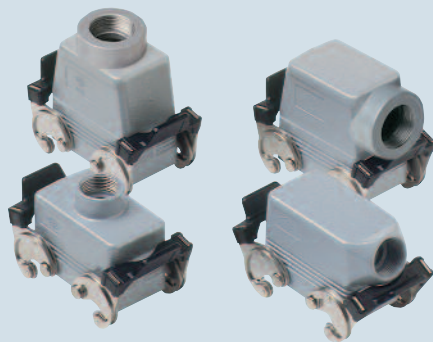


適合インサート

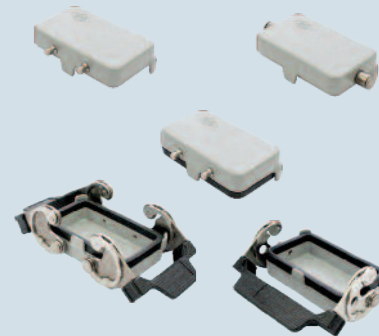
CDD	42	極 + アース	69
CDS	18	極 + アース	79
CSH	10	極 + アース	92
CNE、CSE	10	極 + アース	105
CCE	10	極 + アース	111
CSS	10	極 + アース	123
CQE	18	極 + アース	139
CMCE	3+2 (補助)	極 + アース	148
CMSH	3+2 (補助)	極 + アース	149
CX	8/24	極 + アース	169
MIXO	3	モジュール	179 - 215

ページ

フード 2 レバー付き



カバー



詳細	品番	エントリー Pg	品番	エントリー M	品番 (丸端子付)	品番 (ループ付)
レバー付き、サイド エントリー ¹⁾	CHO 10 X	16	MHO 10 X20	20		
レバー付き、サイド エントリー ¹⁾			MHO 10 X25	25		
レバー付き、サイド エントリー、ハイコンストラクション ¹⁾	CAO 10 X	21	MAO 10 X32	32		
レバー付き、サイド エントリー、ハイコンストラクション ¹⁾	CAO 10 X29	29	MAO 10 X40	40		
レバー付き、トップ エントリー ¹⁾	CHV 10 X	16	MHV 10 X20 ^{**}	20		
レバー付き、トップ エントリー ¹⁾			MHV 10 X25	25		
レバー付き、トップ エントリー、ハイコンストラクション ¹⁾	CAV 10 X	21	MAV 10 X32	32		
レバー付き、トップ エントリー、ハイコンストラクション ¹⁾	CAV 10 X29	29	MAV 10 X40	40		
4 ペグ付き (2 レバー、シール付きエンクロージャー用)					CHC 10	CHC 10 S
4 ペグ、シール付き (2 レバー付きエンクロージャー用) ²⁾					CHC 10 L	CHC 10 C
2 ペグ付き (1 レバーシール付きエンクロージャー用)						CHC 10 SL
2 レバー付き (4 ペグ付きフード用)						CHC 10 G
1 レバー付き (2 ペグ付きフード用)						CHC 10 LG

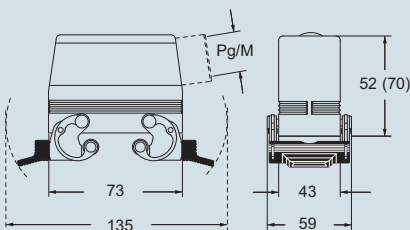
¹⁾ 以下のフードと組み合わせが可能です。
 - CHI/CHP/CAP 10 CS/CP/C
 - MHP/MAP 10 CS/CP

²⁾ 以下のフードと組み合わせが可能です。
 - CHO/CAO 10 X および CHV/CAV 10 X
 - MHO/MAO 10 X および MHV/MAV 10 X

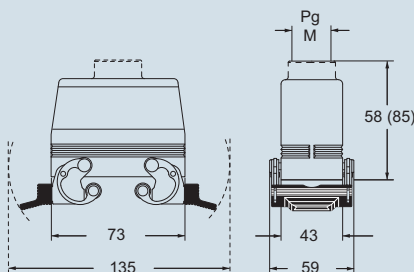
^{**} 必ず別売りコンプリートケーブルグランドと共に
 ご使用下さい。

寸法 単位 mm

CHO X (CAO X) および MHO X (MAO X)

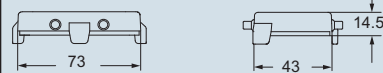


CHV X (CAV X) および MHV X (MAV X)

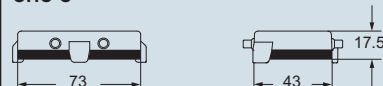


寸法 単位 mm

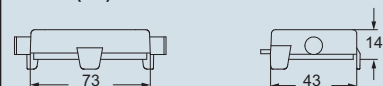
CHC (S)



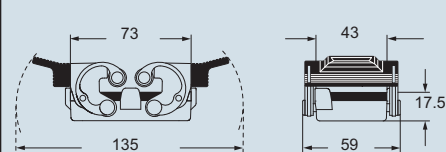
CHC C



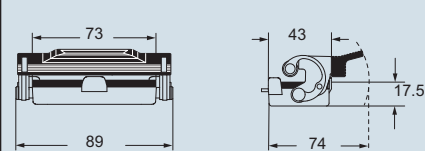
CHC L (SL)



CHC G



CHC LG

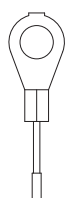


ダスト保護カバー



CHCP 10 496ページ

丸端子



ループ



ILME® Type 4/4X/12



記載の寸法は拘束力を持たず、予告なしに変更される
 場合がございます。

下線の商品は日本在庫品です。

Cタイプ - サイズ 57.27



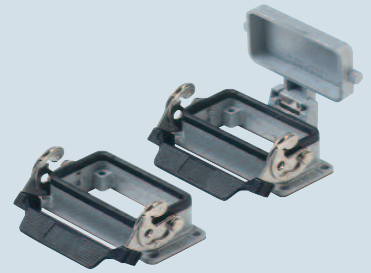
適合インサート	ページ	バルクヘッドハウジング
CD	40 極 + アース	57
CT、CTS (10A) *)	40 極 + アース	64
CDD	72 極 + アース	70
CDS	27 極 + アース	80
CSH	16 極 + アース	93
CNE、CSE	16 極 + アース	106
CCE	16 極 + アース	112
CSS	16 極 + アース	124
CT、CTSE (16A) *)	16 極 + アース	132
CQE	32 極 + アース	140
CQEE	40 極 + アース	146
CMCE、CMSH 6+2 (補助)	極 + アース	150-151
CP	6 極 + アース	162
CX	6/36 および 12/2 極 + アース	170-171
CX	4/0 および 4/2 極 + アース	172
MIXO	4 モジュール	179 - 215

*) バルクヘッドハウジングにのみ装着できます。

バルクヘッドハウジング
2 ロックレバーまたは4 ベグ、カバー付き



バルクヘッドハウジング
1 ロックレバー付き

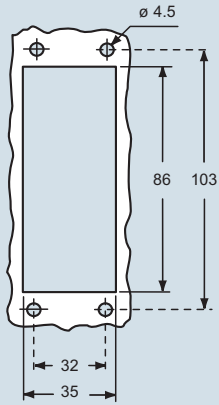


詳細	品番	品番	品番
2 または1 レバー付き	CHI 16	CHI 16-K*	CHI 16 L
ベグ付き ¹⁾	CHI 16 C		
ベグ、金属製カバー付き ¹⁾	CHI 16 CS		
ベグ、樹脂製カバー付き ¹⁾	CHI 16 CP		
レバー、カバー付き			CHI 16 LS

¹⁾ 以下のフードと組み合わせが可能です。
- CHO/CAO 16 X および CHV/CAV 16 X
- MHO/MAO 16 X および MHV/MAV 16 X

*レバー取手長さが短いバージョンです。

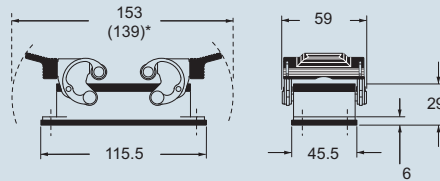
バルクヘッドハウジング用パネルカットアウト寸法 単位 mm



注: エンクロージャーは、装着後レバーでロックがかかった状態で、IP66 (カバーの場合はIP65) の保護等級を満たします。
カバー (CS、CP) は、機械的保護のためにあるもので、保護等級IP65 を得られるものではありません。

寸法 単位 mm

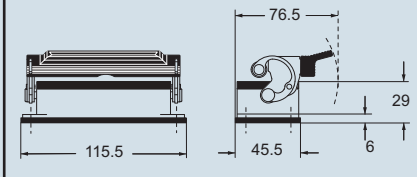
CHI



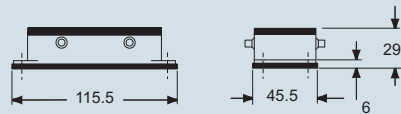
* () の寸法はCHI 16-K

寸法 単位 mm

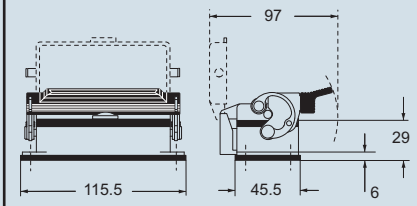
CHI L



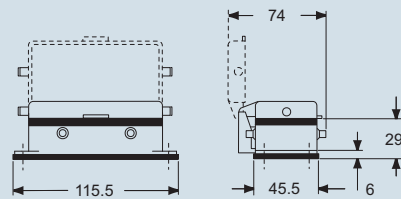
CHI C



CHI LS



CHI CS/CP



Type
CRAUS 4/4X/12

(樹脂製カバー付きエンクロージャーを除く)



記載の寸法は拘束力を持たず、予告なしに変更される場合がございます。

下線の商品は日本在庫品です。

Cタイプ - サイズ 77.27



適合インサート	ページ
CD	40 極 + アース 57
CDD	72 極 + アース 70
CDS	27 極 + アース 80
CSH	16 極 + アース 93
CNE, CSE	16 極 + アース 106
CCE	16 極 + アース 112
CSS	16 極 + アース 124
CQE	32 極 + アース 140
CQEE	40 極 + アース 146
CMCE, CMSH 6+2 (補助)	極 + アース 150-151
CP	6 極 + アース 162
CX	6/36 および 12/2 極 + アース 170-171
CX	4/0 および 4/2 極 + アース 172
MIXO	4 モジュール 179 - 215

BOXハウジング
2 ロックレバーまたは4 ペグ、カバー付き



BOXハウジング
1 ロックレバー付き



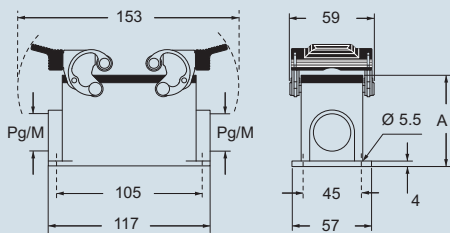
詳細	品番	エントリー Pg	品番	エントリー M	品番	エントリー Pg	品番	エントリー M
レバー付き	CHP 16	21	MHP 16.25	25	CHP 16 L	21	MHP 16 L25	25
レバー付き	CHP 16.2	21 x 2	MHP 16.225	25 x 2	CHP 16 L2	21 x 2	MHP 16 L225	25 x 2
レバー付き、ハイコンストラクション	CAP 16.21	21	MAP 16.32	32	CAP 16 L	21	MAP 16 L32	32
レバー付き、ハイコンストラクション	CAP 16.221	21 x 2	MAP 16.232	32 x 2	CAP 16 L2	21 x 2	MAP 16 L232	32 x 2
レバー付き、ハイコンストラクション	CAP 16.29	29	MAP 16.40	40	CAP 16 L29	29	MAP 16 L40	40
レバー付き、ハイコンストラクション	CAP 16.229	29 x 2	MAP 16.240	40 x 2	CAP 16 L229	29 x 2	MAP 16 L240	40 x 2
ペグ、金属製カバー付き ¹⁾	CHP 16 CS	21	MHP 16 CS25	25				
レバー、金属製カバー付き ¹⁾	CHP 16 CS2	21 x 2	MHP 16 CS225	25 x 2				
ペグ、金属製カバー付き、ハイコンストラクション ¹⁾	CAP 16 CS	21	MAP 16 CS32	32				
ペグ、金属製カバー付き、ハイコンストラクション ¹⁾	CAP 16 CS2	21 x 2	MAP 16 CS232	32 x 2				
ペグ、金属製カバー付き、ハイコンストラクション ¹⁾	CAP 16 CS29	29	MAP 16 CS40	40				
ペグ、金属製カバー付き、ハイコンストラクション ¹⁾	CAP 16 CS229	29 x 2	MAP 16 CS240	40 x 2				
ペグ、樹脂製カバー付き ¹⁾	CHP 16 CP	21	MHP 16 CP25	25				
レバー、樹脂製カバー付き ¹⁾	CHP 16 CP2	21 x 2	MHP 16 CP225	25 x 2				
ペグ、樹脂製カバー付き、ハイコンストラクション ¹⁾	CAP 16 CP	21	MAP 16 CP32	32				
ペグ、樹脂製カバー付き、ハイコンストラクション ¹⁾	CAP 16 CP2	21 x 2	MAP 16 CP232	32 x 2				
ペグ、樹脂製カバー付き、ハイコンストラクション ¹⁾	CAP 16 CP29	29	MAP 16 CP40	40				
ペグ、樹脂製カバー付き、ハイコンストラクション ¹⁾	CAP 16 CP229	29 x 2	MAP 16 CP240	40 x 2				
レバー、カバー付き					CHP 16 LS	21	MHP 16 LS25	25
レバー、カバー付き					CHP 16 LS2	21 x 2	MHP 16 LS225	25 x 2
レバー、カバー付き、ハイコンストラクション					CAP 16 LS	21	MAP 16 LS32	32
レバー、カバー付き、ハイコンストラクション					CAP 16 LS2	21 x 2	MAP 16 LS232	32 x 2
レバー、カバー付き、ハイコンストラクション					CAP 16 LS29	29	MAP 16 LS40	40
レバー、カバー付き、ハイコンストラクション					CAP 16 LS229	29 x 2	MAP 16 LS240	40 x 2

¹⁾以下のフードと組み合わせが可能です。
- CHO/CAO 16 X および CHV/CAV 16 X
- MHO/MAO 16 X および MHV/MAV 16 X

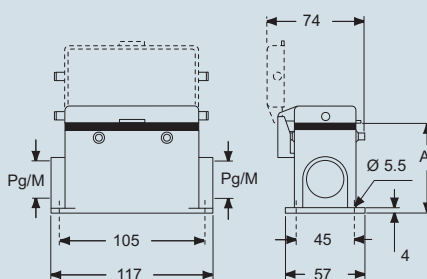
注: エンクロージャーは、装着後レバーでロックがかかった状態で、IP66 (カバーの場合はIP65) の保護等級を満たします。
カバー (CS、CP) は、機械的保護のためにあるもので、保護等級IP65 を得られるものではありません。

寸法 単位 mm

CHP - CAP および MHP - MAP



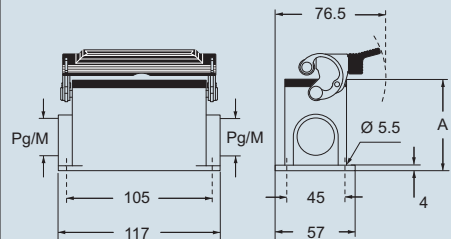
CHP CS/CP - CAP CS/CP および MHP CS/CP - MAP



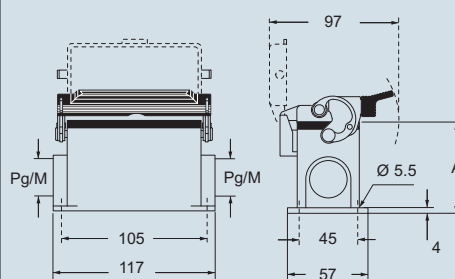
タイプ	A
CHP / MHP	63
CAP / MAP	81
CHP CS / MHP CS	63
CAP CS / MAP CS	81
CHP CP / MHP CP	63
CAP CP / MAP CP	81

寸法 単位 mm

CHP L - CAP L および MHP L - MAP L



CS/CP CHP LS - CAP LS および MHP LS - MAP LS



タイプ	A
CHP L / MHP L	63
CAP L / MAP L	81
CHP LS / MHP LS	63
CAP LS / MAP LS	81

Type
C^{RU}S 4/4X/12

(樹脂製カバー付きエンクロージャーを除く)



記載の寸法は拘束力を持たず、予告なしに変更される場合がございます。

下線の商品は日本在庫品です。

Cタイプ - サイズ 77.27



適合インサート

ページ

フード 4 ベグ付き

フード 2 ベグ付き

CD	40	極 + アース	57
CDD	72	極 + アース	70
CDS	27	極 + アース	80
CSH	16	極 + アース	93
CNE、CSE	16	極 + アース	106
CCE	16	極 + アース	112
CSS	16	極 + アース	124
CQE	32	極 + アース	140
CQEE	40	極 + アース	146
CMCE、CMSH 6+2 (補助)	極 + アース	150-151	
CP	6	極 + アース	162
CX	6/36 および 12/2	極 + アース	170-171
CX	4/0 および 4/2	極 + アース	172
MIXO	4	モジュール	179 - 215



詳細	品番	エントリー Pg	品番	エントリー M	品番	エントリー Pg	品番	エントリー M
ベグ付き、サイドエントリー	CHO 16	21	MHO 16.25	25	CHO 16 L	21	MHO 16 L25	25
ベグ付き、サイドエントリー			MHO 16.32	32			MHO 16 L32	32
ベグ付き、サイドエントリー、ハイコンストラクション	CAO 16.21	21	MAO 16.32	32	CAO 16 L21	21	MAO 16 L32	32
ベグ付き、サイドエントリー、ハイコンストラクション	CAO 16.29	29	MAO 16.40	40	CAO 16 L29	29	MAO 16 L40	40
ベグ付き、トップエントリー	CHV 16	21	MHV 16.25**	25	CHV 16 L	21	MHV 16 L25	25
ベグ付き、トップエントリー			MHV 16.32	32			MHV 16 L32	32
ベグ付き、トップエントリー、ハイコンストラクション	CAV 16.21	21	MAV 16.32	32	CAV 16 L21	21	MAV 16 L32	32
ベグ付き、トップエントリー、ハイコンストラクション	CAV 16.29	29	MAV 16.40	40	CAV 16 L29	29	MAV 16 L40	40
ベグ付き、フロントエントリー、ハイコンストラクション	CAF 16	21	MAF 16.25	25				
ベグ付き、フロントエントリー、ハイコンストラクション、アダプタ無し*	CFF 16	21	MFF 16.25	25				

* アダプタ無しエンクロージャーは、本体にネジ切りしてあります。必ずコンプリートケーブルグランドと共にご使用下さい。

** 必ず別売りコンプリートケーブルグランドと共にご使用下さい。

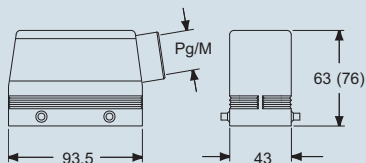
各フードは以下のVタイプレバーのエンクロージャーと組み合わせてもご利用頂けます。

- C7、IP67 ステンレス鋼レバー、276 ページ

- CV、IP66 ステンレス鋼レバー、282、292 ページ

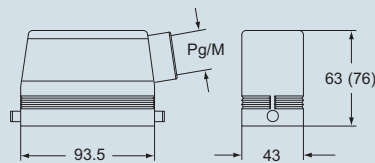
寸法 単位 mm

CHO (CAO) および MHO (MAO)

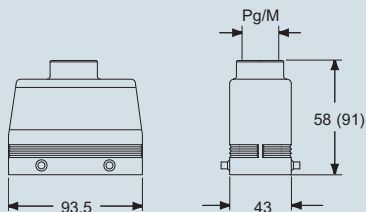


寸法 単位 mm

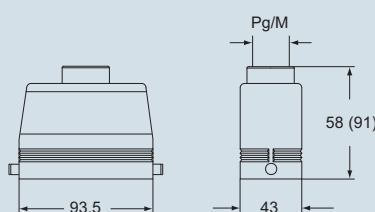
CHO L (CAO L) および MHO L (MAO L)



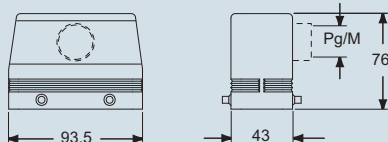
CHV (CAV) および MHV (MAV)



CHV L (CAV L) および MHV L (MAV L)



CAF/CFF および MAF/MFF



CALUS Type 4/4X/12



レバーのタイプによって異なります。

記載の寸法は拘束力を持たず、予告なしに変更される場合がございます。

下線の商品は日本在庫品です。

Cタイプ - サイズ 77.27



適合インサート	ページ
CD	40 極 + アース 57
CDD	72 極 + アース 70
CDS	27 極 + アース 80
CSH	16 極 + アース 93
CNE、CSE	16 極 + アース 106
CCE	16 極 + アース 112
CSS	16 極 + アース 124
CQE	32 極 + アース 140
CQEE	40 極 + アース 146
CMCE、CMSH 6+2 (補助)	極 + アース 150-151
CP	6 極 + アース 162
CX	6/36 および 12/2 極 + アース 170-171
CX	4/0 および 4/2 極 + アース 172
MIXO	4 モジュール 179 - 215

フード ダブルトップ エントリー付き



フード ダブルフロントエントリー付き

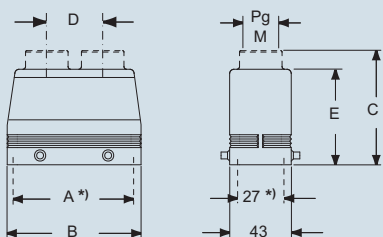


詳細	品番	エントリー Pg	品番	エントリー M	品番	エントリー Pg	品番	エントリー M
ベグ付き 2レバー用 - エンクロージャーサイズ“77.27”に使用 - エンクロージャーサイズ“77.27”に使用	CAV 16.216	16 x 2	MAV 16.220	20 x 2				
	CAV 16.221	21 x 2	MAV 16.225	25 x 2				
ベグ付き 2レバー用、アダプタ無し* - エンクロージャーサイズ“77.27”に使用 - エンクロージャーサイズ“77.27”に使用	CFV 16.216	16 x 2	MFV 16.220	20 x 2				
	CFV 16.221	21 x 2	MFV 16.225	25 x 2				
ベグ付き 2レバー用 - エンクロージャーサイズ“77.27”に使用					CAF 16.221	21 x 2	MAF 16.225	25 x 2
ベグ付き 2レバー用、アダプタ無し* - エンクロージャーサイズ“77.27”に使用					CFF 16.221	21 x 2	MFF 16.225	25 x 2

* アダプタ無しエンクロージャーは、本体にネジ切りしてあります。必ずコンプリートケーブルグラウンドと共にご使用下さい。

寸法 単位 mm

CAV/CFV および MAV/MFV

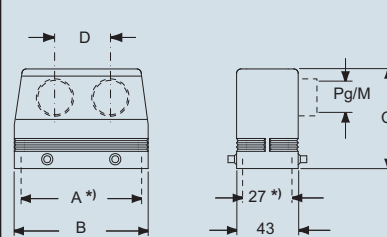


品番	A*)	B	C	D	E
CAV 16.216/MAV 16.220	77.5	93.5	89 (90.5)	35 (30)	76
CAV 16.221/MAV 16.225	77.5	93.5	90.5	40	76
CFV 16.216/MFV 16.220	77.5	93.5	—	30 (35)	76
CFV 16.221/MFV 16.225	77.5	93.5	—	40	76

*) インサート固定ネジ中心間距離

寸法 単位 mm

CAF/CFF および MAF/MFF



品番	A*)	B	C	D
CAF/CFF 16.221 / MAF/MFF 16.225	77.5	93.5	76	40

*) インサート固定ネジ中心間距離

各フードは以下のVタイプレバーのエンクロージャーと組み合わせてもご使用頂けます。
- C7、IP67 ステンレス鋼レバー、276 ページ
- CV、IP66 ステンレス鋼レバー、282、292 ページ

CAV® Type 4/4X/12



記載の寸法は拘束力を持たず、予告なしに変更される場合がございます。

下線の商品は日本在庫品です。

Cタイプ・サイズ77.27



適合インサート	ページ
CD	40 極 + アース 57
CDD	72 極 + アース 70
CDS	27 極 + アース 80
CSH	16 極 + アース 93
CNE、CSE	16 極 + アース 106
CCE	16 極 + アース 112
CSS	16 極 + アース 124
CQE	32 極 + アース 140
CQEE	40 極 + アース 146
CMCE、CMSH 6+2 (補助)	極 + アース 150-151
CP	6 極 + アース 162
CX	6/36 および 12/2 極 + アース 170-171
CX	4/0 および 4/2 極 + アース 172
MIXO	4 モジュール 179 - 215

傾斜フード 2ロックレバー用
サイド エントリー



傾斜フード 2ロックレバー用
トップ エントリー

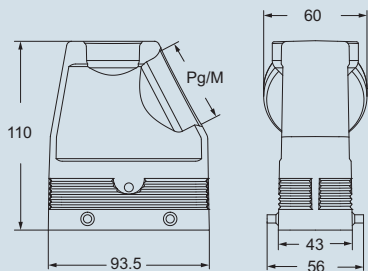


詳細	品番	エントリー Pg	品番	エントリー M	品番	エントリー Pg	品番	エントリー M
エンクロージャー サイズ "77.27" に使用 - ベグ付き 2レバー用、サイド エントリー - ベグ付き 2レバー用、サイド エントリー	CIO 16.36	36	MIO 16.40	40				
			MIO 16.50	50				
エンクロージャー サイズ "77.27" に使用 - ベグ付き 2レバー用、トップ エントリー					CIV 16.29	29	MIV 16.40	40

各フードは以下のVタイプレバーのエンクロージャーと組み合わせてもご使用頂けます。
- C7、IP67 ステンレス鋼レバー、276 ページ
- CV、IP66 ステンレス鋼レバー、282、292 ページ

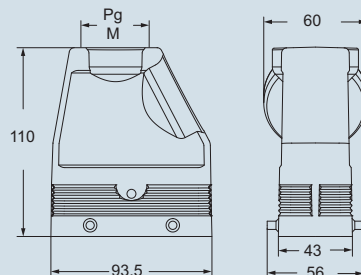
寸法 単位 mm

CIO および MIO



寸法 単位 mm

CIV および MIV



レバーのタイプによって異なります。

記載の寸法は拘束力を持たず、予告なしに変更される場合がございます。

下線の商品は日本在庫品です。

Cタイプ - サイズ 77.27



適合インサート

ページ

フード 2 ロックレバー付き

フード 1 ロックレバー付き

CD	40	極 + アース	57
CDD	72	極 + アース	70
CDS	27	極 + アース	80
CSH	16	極 + アース	93
CNE、CSE	16	極 + アース	106
CCE	16	極 + アース	112
CSS	16	極 + アース	124
CQE	32	極 + アース	140
CQEE	40	極 + アース	146
CMCE、CMSH 6+2 (補助)	極 + アース	150-151	
CP	6	極 + アース	162
CX	6/36 および 12/2	極 + アース	170-171
CX	4/0 および 4/2	極 + アース	172
MIXO	4	モジュール	179 - 215

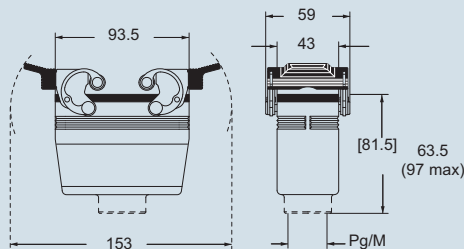


詳細	品番	エントリー Pg	品番	エントリー M	品番	エントリー Pg	品番	エントリー M
レバー、シール付き、トップ エントリー	CHV 16 G	21	MHV 16 G32	32	CHV 16 LG	21	MHV 16 LG32	32
レバー、シール付き、トップ エントリー、ハイコンストラクション	CAV 16 G	21	MAV 16 G25	25	CAV 16 LG21	21	MAV 16 LG25	25
レバー、シール付き、トップ エントリー、ハイコンストラクション	CAV 16 G29	29	MAV 16 G32	32	CAV 16 LG29	29	MAV 16 LG32	32
レバー、シール付き、トップ エントリー、ハイコンストラクション			MAV 16 G40	40			MAV 16 LG40	40
レバー、シール付き、トップ エントリー、ハイコンストラクション、アダプタ無し*	CFV 16 G	21	MFV 16 G25	25	CFV 16 LG21	21	MFV 16 LG25	25
レバー、シール付き、トップ エントリー、ハイコンストラクション、アダプタ無し*	CFV 16 G29	29	MFV 16 G32	32	CFV 16 LG29	29	MFV 16 LG32	32
レバー、シール付き、トップ エントリー、ハイコンストラクション、アダプタ無し*			MFV 16 G40	40			MFV 16 LG40	40

* アダプタ無しエンクロージャーは、本体にネジ切りしてあります。必ずコンプリートケーブルグランドと共にご使用下さい。

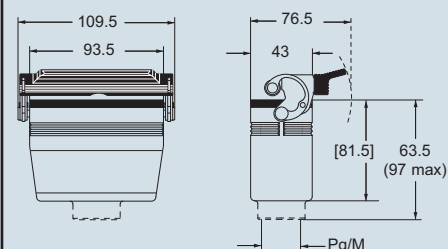
寸法 単位 mm

CHV G (CAV G) および [CFV G],
MHV G (MAV G) および [MFV G]



寸法 単位 mm

CHV LG (CAV LG) および [CFV LG],
MHV LG (MAV LG) および [MFV LG]



CAIUS® Type 4/4X/12



記載の寸法は拘束力を持たず、予告なしに変更される場合がございます。

下線の商品は日本在庫品です。

Cタイプ - サイズ 77.27

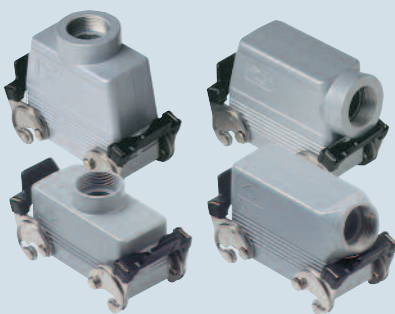


適合インサート

CD	40	極 + アース	57
CDD	72	極 + アース	70
CDS	27	極 + アース	80
CSH	16	極 + アース	93
CNE、CSE	16	極 + アース	106
CCE	16	極 + アース	112
CSS	16	極 + アース	124
CQE	32	極 + アース	140
CQEE	40	極 + アース	146
CMCE、CMSH 6+2 (補助)	極 + アース	150-151	
CP	6	極 + アース	162
CX	6/36 および 12/2	極 + アース	170-171
CX	4/0 および 4/2	極 + アース	172
MIXO	4	モジュール	179 - 215

ページ

フード 2 ロックレバー付き



カバー

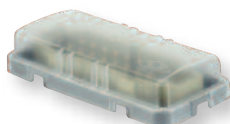


詳細	品番	エントリー Pg	品番	エントリー M	品番 (丸端子付)	品番 (ループ付)
レバー付き、サイド エントリー ¹⁾	CHO 16 X	21	MHO 16 X25	25		
レバー付き、サイド エントリー ¹⁾	CAO 16 X	21	MHO 16 X32	32		
レバー付き、サイド エントリー、ハイコンストラクション ¹⁾	CAO 16 X29	29	MAO 16 X32	32		
レバー付き、サイド エントリー、ハイコンストラクション ¹⁾	CAO 16 X29	29	MAO 16 X40	40		
レバー付き、トップ エントリー ¹⁾	CHV 16 X	21	MHV 16 X25	25		
レバー付き、トップ エントリー ¹⁾	CAV 16 X	21	MHV 16 X32	32		
レバー付き、トップ エントリー、ハイコンストラクション ¹⁾	CAV 16 X29	29	MAV 16 X32	32		
レバー付き、トップ エントリー、ハイコンストラクション ¹⁾	CAV 16 X29	29	MAV 16 X40	40		
4 ヲグ付き (2 レバー、シール付きエンクロージャー用)					CHC 16	CHC 16 S
4 ヲグ、シール付き (2 レバー付きエンクロージャー用) ²⁾					CHC 16 L	CHC 16 C
2 ヲグ付き (1 レバー、シール付きエンクロージャー用)						CHC 16 SL
2 レバー付き (4 ヲグ付きフード用)						CHC 16 G
1 レバー付き (2 ヲグ付きフード用)						CHC 16 LG

¹⁾ 以下のフードと組み合わせが可能です。
 - CHI/CHP/CAP 16 CS/CP/C
 - MHP/MAP 16 CS/CP

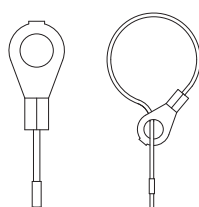
²⁾ 以下のフードと組み合わせが可能です。
 - CHO/CAO 16 X および CHV/CAV 16 X
 - MHO/MAO 16 X および MHV/MAV 16 X

ダスト保護カバー



CHCP 16 496ページ

丸端子



ループ

ILME® Type 4/4X/12

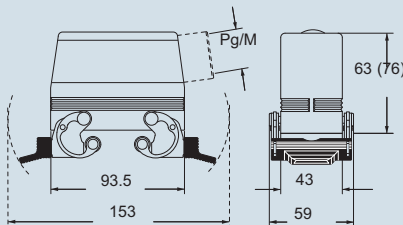


記載の寸法は拘束力を持たず、予告なしに変更される場合がございます。

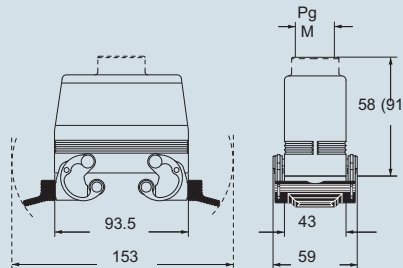
下線の商品は日本在庫品です。

寸法 単位 mm

CHO X (CAO X) および MHO X (MAO X)

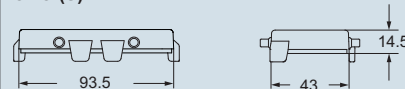


CHV X (CAV X) および MHV X (MAV X)



寸法 単位 mm

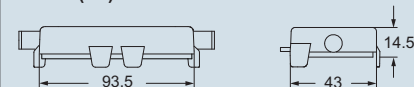
CHC (S)



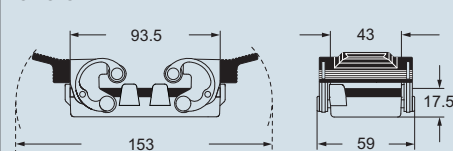
CHC C



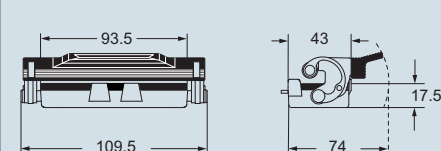
CHC L (SL)



CHC G



CHC LG



Cタイプ - サイズ 77.27





適合インサート	ページ
CD	64 極 + アース 59
CT, CTS (10A) *	64 極 + アース 65
CDD	108 極 + アース 72
CDS	42 極 + アース 81
CSH	24 極 + アース 94
CNE, CSE	24 極 + アース 107
CCE	24 極 + アース 113
CSS	24 極 + アース 125
CT, CTSE (16A) *	24 極 + アース 133
CQE	46 極 + アース 141
CQEE	64 極 + アース 147
CMCE	10+2 (補助) 極 + アース 152
CMSH	10+2 (補助) 極 + アース 153
CX	4/8 および 6/6 極 + アース 173 / 175
MIXO	6 モジュール 179 - 215

*) バルクヘッドハウジングにのみ装着できます。

バルクヘッドハウジング
2 ロックレバーまたは4 ベグ、カバー付き



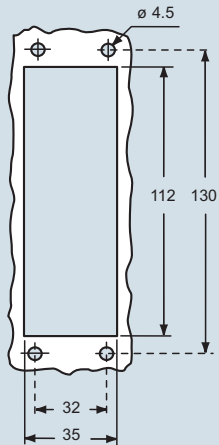
バルクヘッドハウジング
1 ロックレバー付き



詳細	品番	品番
2 または1 レバー付き	CHI 24	CHI 24 L
ベグ付き ¹⁾	CHI 24 C	
ベグ、金属製カバー付き ¹⁾	CHI 24 CS	
ベグ、樹脂製カバー付き ¹⁾	CHI 24 CP	
レバー、カバー付き		CHI 24 LS

¹⁾ 以下のフードと組み合わせが可能です。
- CHO/CAO 24 X および CHV/CAV 24 X
- MHO/MAO 24 X および MHV/MAV 24 X

バルクヘッドハウジング用パネルカットアウト寸法 単位 mm



注: エンクロージャーは、装着後レバーでロックがかかった状態で、IP66 (カバーの場合はIP65) の保護等級を満たします。
カバー (CS、CP) は、機械的保護のためにあるもので、保護等級IP65 を得られるものではありません。

ILME® Type
4/4X/12
(樹脂製カバー付きエンクロージャーを除く)

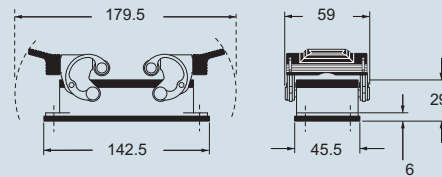


記載の寸法は拘束力を持たず、予告なしに変更される場合がございます。

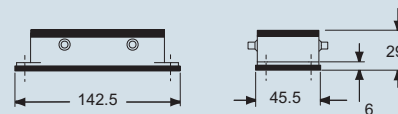
下線の商品は日本在庫品です。

寸法 単位 mm

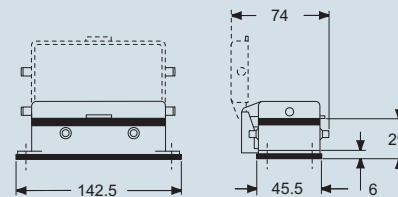
CHI



CHI C

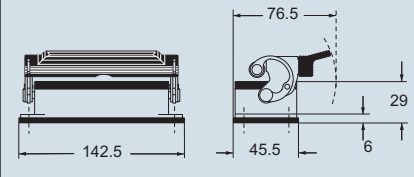


CHI CS/CP

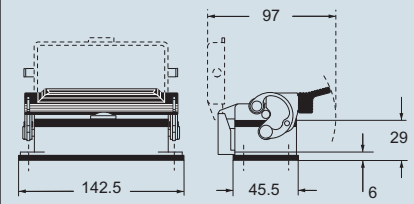


寸法 単位 mm

CHI L



CHI LS





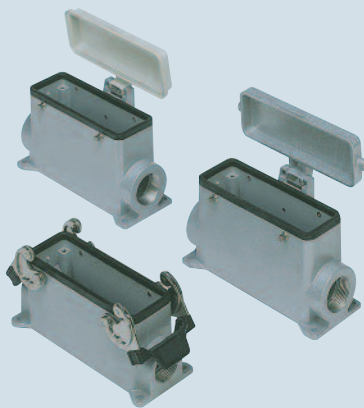
適合インサート

ページ

CD	64	極 + アース	59
CDD	108	極 + アース	72
CDS	42	極 + アース	81
CSH	24	極 + アース	94
CNE, CSE	24	極 + アース	107
CCE	24	極 + アース	113
CSS	24	極 + アース	125
CQE	46	極 + アース	141
CQEE	64	極 + アース	147
CMCE	10+2 (補助)	極 + アース	152
CMSH	10+2 (補助)	極 + アース	153
CX	4/8 および 6/6	極 + アース	173/175
MIXO	6	モジュール	179 - 215

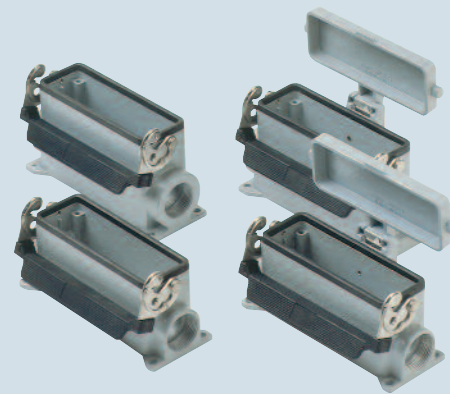
BOXハウジング

2 ロックレバーまたは4 ペグ、カバー付き



BOXハウジング

1 ロックレバー付き

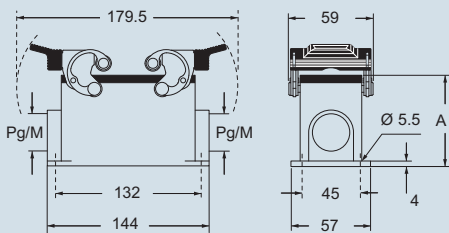


詳細	品番	エントリー Pg	品番	エントリー M	品番	エントリー Pg	品番	エントリー M
レバー付き	CHP 24	21	MHP 24.25	25	CHP 24 L	21	MHP 24 L25	25
レバー付き	CHP 24.2	21 x 2	MHP 24.225	25 x 2	CHP 24 L2	21 x 2	MHP 24 L225	25 x 2
レバー付き、ハイコンストラクション	CAP 24.21	21	MAP 24.32	32	CAP 24 L	21	MAP 24 L32	32
レバー付き、ハイコンストラクション	CAP 24.221	21 x 2	MAP 24.232	32 x 2	CAP 24 L2	21 x 2	MAP 24 L232	32 x 2
レバー付き、ハイコンストラクション	CAP 24.29	29	MAP 24.40	40	CAP 24 L29	29	MAP 24 L40	40
レバー付き、ハイコンストラクション	CAP 24.229	29 x 2	MAP 24.240	40 x 2	CAP 24 L229	29 x 2	MAP 24 L240	40 x 2
ペグ、金属製カバー付き ¹⁾	CHP 24 CS	21	MHP 24 CS25	25				
ペグ、金属製カバー付き ¹⁾	CHP 24 CS2	21 x 2	MHP 24 CS225	25 x 2				
ペグ、金属製カバー付き、ハイコンストラクション ¹⁾	CAP 24 CS	21	MAP 24 CS32	32				
ペグ、金属製カバー付き、ハイコンストラクション ¹⁾	CAP 24 CS2	21 x 2	MAP 24 CS232	32 x 2				
ペグ、金属製カバー付き、ハイコンストラクション ¹⁾	CAP 24 CS29	29	MAP 24 CS40	40				
ペグ、金属製カバー付き、ハイコンストラクション ¹⁾	CAP 24 CS229	29 x 2	MAP 24 CS240	40 x 2				
ペグ、樹脂製カバー付き ¹⁾	CHP 24 CP	21	MHP 24 CP25	25				
ペグ、樹脂製カバー付き ¹⁾	CHP 24 CP2	21 x 2	MHP 24 CP225	25 x 2				
ペグ、樹脂製カバー付き、ハイコンストラクション ¹⁾	CAP 24 CP	21	MAP 24 CP32	32				
ペグ、樹脂製カバー付き、ハイコンストラクション ¹⁾	CAP 24 CP2	21 x 2	MAP 24 CP232	32 x 2				
ペグ、樹脂製カバー付き、ハイコンストラクション ¹⁾	CAP 24 CP29	29	MAP 24 CP40	40				
ペグ、樹脂製カバー付き、ハイコンストラクション ¹⁾	CAP 24 CP229	29 x 2	MAP 24 CP240	40 x 2				
レバー、カバー付き					CHP 24 LS	21	MHP 24 LS25	25
レバー、カバー付き					CHP 24 LS2	21 x 2	MHP 24 LS225	25 x 2
レバー、カバー付き、ハイコンストラクション					CAP 24 LS	21	MAP 24 LS32	32
レバー、カバー付き、ハイコンストラクション					CAP 24 LS2	21 x 2	MAP 24 LS232	32 x 2
レバー、カバー付き、ハイコンストラクション					CAP 24 LS29	29	MAP 24 LS40	40
レバー、カバー付き、ハイコンストラクション					CAP 24 LS229	29 x 2	MAP 24 LS240	40 x 2

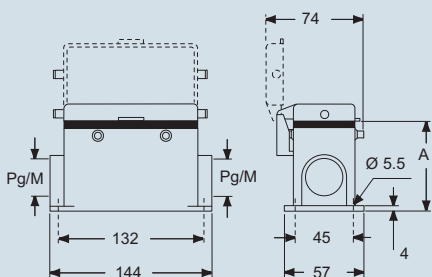
¹⁾以下のフードと組み合わせが可能です。
 - CHO/CAO 24 X および CHV/CAV 24 X
 - MHO/MAO 24 X および MHV/MAV 24 X

寸法 単位 mm

CHP - CAP および MHP - MAP



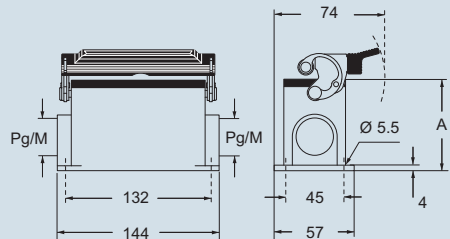
CHP CS/CP - CAP CS/CP および MHP CS/CP - MAP CS/CP



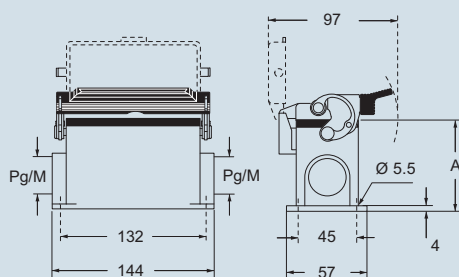
タイプ	A
CHP / MHP	63
CAP / MAP	81
CHP CS / MHP CS	63
CAP CS / MAP CS	81
CHP CP / MHP CP	63
CAP CP / MAP CP	81

寸法 単位 mm

CHP L - CAP L および MHP L - MAP L



CHP LS - CAP LS および MHP LS - MAP LS



タイプ	A
CHP L / MHP L	63
CAP L / MAP L	81
CHP LS / MHP LS	63
CAP LS / MAP LS	81

Type
ILME 4/4X/12

(樹脂製カバー付きエンクロージャーを除く)



記載の寸法は拘束力を持たず、予告なしに変更される場合がございます。

下線の商品は日本在庫品です。

Cタイプ - サイズ 104.27



適合インサート

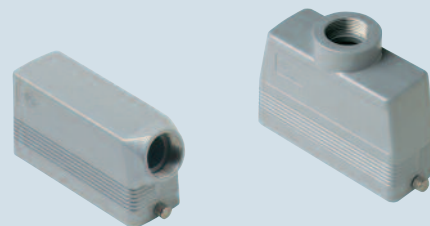
ページ

CD	64	極 + アース	59
CDD	108	極 + アース	72
CDS	42	極 + アース	81
CSH	24	極 + アース	94
CNE、CSE	24	極 + アース	107
CCE	24	極 + アース	113
CSS	24	極 + アース	125
CQE	46	極 + アース	141
CQEE	64	極 + アース	147
CMSC	10+2 (補助)	極 + アース	152
CMSH	10+2 (補助)	極 + アース	153
CX	4/8 および 6/6	極 + アース	173/175
MIXO	6	モジュール	179 - 215

フード 4 ベグ付き



フード 2 ベグ付き



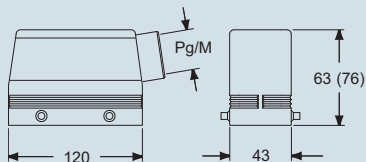
詳細	品番	エントリー Pg	品番	エントリー M	品番	エントリー Pg	品番	エントリー M
ベグ付き、サイドエントリー	CHO 24	21	MHO 24.25	25	CHO 24 L	21	MHO 24 L25	25
ベグ付き、サイドエントリー			MHO 24.32	32			MHO 24 L32	32
ベグ付き、サイドエントリー、ハイコンストラクション	CAO 24.21	21	MAO 24.32	32	CAO 24 L21	21	MAO 24 L32	32
ベグ付き、サイドエントリー、ハイコンストラクション	CAO 24.29	29	MAO 24.40	40	CAO 24 L29	29	MAO 24 L40	40
ベグ付き、トップエントリー	CHV 24	21	MHV 24.25 **	25	CHV 24 L	21	MHV 24 L25	25
ベグ付き、トップエントリー			MHV 24.32	32			MHV 24 L32	32
ベグ付き、トップエントリー	CHV 24.29	29	MAV 24.40	40	CHV 24 L29	29	MAV 24 L40	40
ベグ付き、トップエントリー、ハイコンストラクション	CAV 24.21	21	MAV 24.32	32	CAV 24 L21	21	MAV 24 L32	32
ベグ付き、トップエントリー、ハイコンストラクション	CAV 24.29	29	MAV 24.40	40	CAV 24 L29	29	MAV 24 L40	40
ベグ付き、フロントエントリー、ハイコンストラクション	CAF 24.21	21	MAF 24.25	25				
ベグ付き、フロントエントリー、ハイコンストラクション	CAF 24.29	29	MAF 24.32	32				
ベグ付き、フロントエントリー、ハイコンストラクション、アダプタ無し*	CFF 24.21	21	MFF 24.25	25				
ベグ付き、フロントエントリー、ハイコンストラクション、アダプタ無し*	CFF 24.29	29	MFF 24.32	32				

* アダプタ無しエンクロージャーは、本体にネジ切りしてあります。必ずコンプリートケーブルグランドと共にご使用下さい。

** 別売り必ずコンプリートケーブルグランドと共にご使用下さい。

寸法 単位 mm

CHO (CAO) および MHO (MAO)

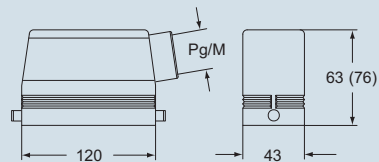


各フードは以下のVタイプレバーのエンクロージャーと組み合わせてもご使用頂けます。

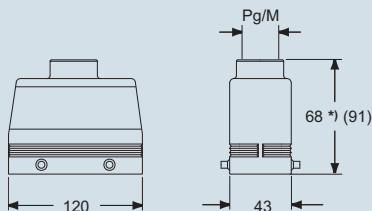
- C7、IP67 ステンレス鋼レバー、277 ページ
- CV、IP66 ステンレス鋼レバー、283.296 ページ

寸法 単位 mm

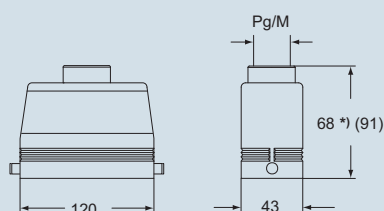
CHO L (CAO L) および MHO L (MAO L)



CHV (CAV) および MHV (MAV)



CHV L (CAV L) および MHV L (MAV L)



*) Pg 29 - M 40 バージョンは69.5

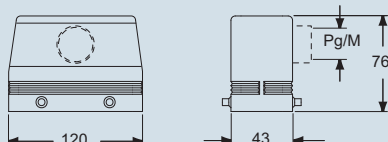
*) Pg 29 - M 40 バージョンは69.5

ILME® Type 4/4X/12



レバーのタイプによって異なります。

CAF/CFF および MAF/MFF



記載の寸法は拘束力を持たず、予告なしに変更される場合がございます。

下線の商品は日本在庫品です。



適合インサート	ページ
CD	64 極 + アース 59
CDD	108 極 + アース 72
CDS	42 極 + アース 81
CSH	24 極 + アース 94
CNE、CSE	24 極 + アース 107
CCE	24 極 + アース 113
CSS	24 極 + アース 125
CQE	46 極 + アース 141
CQEE	64 極 + アース 147
CMCE	10+2 (補助) 極 + アース 152
CMSH	10+2 (補助) 極 + アース 153
CX	4/8 および 6/6 極 + アース 173/175
MIXO	6 モジュール 179 - 215

フード ダブルトップ エントリー 4 ペグ付き



フード ダブルフロントエントリー 4 ペグ付き

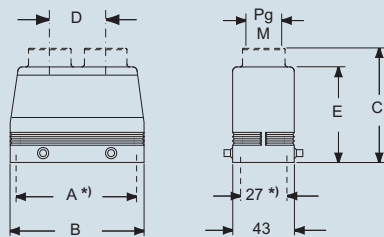


詳細	品番	エントリー Pg	品番	エントリー M	品番	エントリー Pg	品番	エントリー M
ベグ付き 2レバー用 - エンクロージャー サイズ "104.27" に使用 - エンクロージャー サイズ "104.27" に使用	CAV 24.221	21 x 2	MAV 24.232	32 x 2				
	CAV 24.229	29 x 2						
ベグ付き 2レバー用、アダプタ無し* - エンクロージャー サイズ "104.27" に使用	CFV 24.221	21 x 2	MFV 24.232	32 x 2				
ベグ付き 2レバー用 - エンクロージャー サイズ "104.27" に使用					CAF 24.221	21 x 2	MAF 24.225	25 x 2
ベグ付き 2レバー用、アダプタ無し* - エンクロージャー サイズ "104.27" に使用					CFF 24.221	21 x 2	MFF 24.225	25 x 2

* アダプタ無しエンクロージャーは、本体にネジ切りしてあります。必ずコンプリートケーブルグラウンドと共にご使用下さい。

寸法 単位 mm

CAV/CFV および MAV/MFV

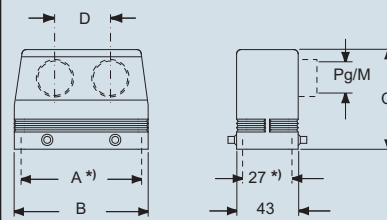


品番	A*)	B	C	D	E
CAV 24.221/MAV 24.232	104	120	90.5 (91)	50	76
CAV 24.229	104	120	90.5	50	76
CFV 24.221/MFV 24.232	104	120	—	50	76

*) インサート固定ネジ中心間距離

寸法 単位 mm

CAF/CFF および MAF/MFF



品番	A*)	B	C	D
CAF/CFF 24.221 / MAF/MFF 24.225	104	120	76	50

*) インサート固定ネジ中心間距離

各フードは以下のVタイプレバーのエンクロージャーと組み合わせてもご使用頂けます。
- C7、IP67 ステンレス鋼レバー、277 ページ
- CV、IP66 ステンレス鋼レバー、283、296 ページ

CAV[®] US Type 4/4X/12



記載の寸法は拘束力を持たず、予告なしに変更される場合がございます。

下線の商品は日本在庫品です。

Cタイプ - サイズ 104.27

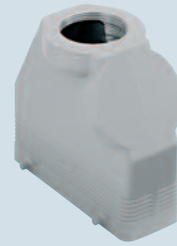


適合インサート	ページ
CD	64 極 + アース 59
CDD	108 極 + アース 72
CDS	42 極 + アース 81
CSH	24 極 + アース 94
CNE、CSE	24 極 + アース 107
CCE	24 極 + アース 113
CSS	24 極 + アース 125
CQE	46 極 + アース 141
CQEE	64 極 + アース 147
CMCE	10+2 (補助) 極 + アース 152
CMSH	10+2 (補助) 極 + アース 153
CX	4/8 および 6/6 極 + アース 173/175
MIXO	6 モジュール 179 - 215

傾斜フード 2ロックレバー用
サイドエントリー



傾斜フード 2ロックレバー用
トップエントリー

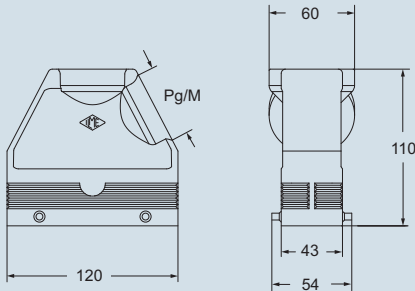


詳細	品番	エントリー Pg	品番	エントリー M	品番	エントリー Pg	品番	エントリー M
エンクロージャー サイズ“104.27”に使用 - ベグ付き 2レバー用、サイドエントリー - ベグ付き 2レバー用、サイドエントリー	CIO 24.36	36	MIO 24.40	40				
			MIO 24.50	50				
エンクロージャー サイズ“104.27”に使用 - ベグ付き 2レバー用、トップエントリー - ベグ付き 2レバー用、トップエントリー					CIV 24.36	36	MIV 24.40	40
							MIV 24.50	50

各フードは以下のVタイプレバーのエンクロージャーと組み合わせてもご使用頂けます。
- C7、IP67 ステンレス鋼レバー、277 ページ
- CV、IP66 ステンレス鋼レバー、283.296 ページ

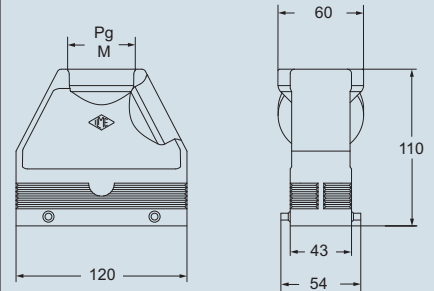
寸法 単位 mm

CIO および MIO



寸法 単位 mm

CIV および MIV



RAUS® Type 4/4X/12



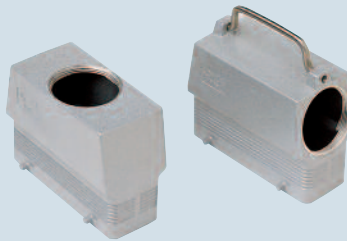
レバーのタイプによって異なります。

記載の寸法は拘束力を持たず、予告なしに変更される場合がございます。

下線の商品は日本在庫品です。

適合インサート	ページ
CD	64 極 + アース 59
CDD	108 極 + アース 72
CDS	42 極 + アース 81
CSH	24 極 + アース 94
CNE、CSE	24 極 + アース 107
CCE	24 極 + アース 113
CSS	24 極 + アース 125
CQE	46 極 + アース 141
CQEE	64 極 + アース 147
CMCE	10+2 (補助) 極 + アース 152
CMSH	10+2 (補助) 極 + アース 153
CX	4/8 および 6/6 極 + アース 173/175
MIXO	6 モジュール 179 - 215

拡張型フード,
サイド又はトップ エントリー 4 ペグ付き

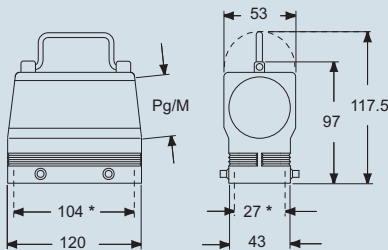


詳細	品番	エントリー Pg	品番	エントリー M
エンクロージャー サイズ“104.27”に使用 - ペグ付き 2レバー用、サイド エントリー	CQO 24	36	MQO 24.40	40
- ペグ付き 2レバー用、トップ エントリー	CQV 24	36	MQV 24.40	40

各フードは以下のVタイプレバーのエンクロージャーと組み合わせてもご使用頂けます。
- C7、IP67 ステンレス鋼レバー、277 ページ
- CV、IP66 ステンレス鋼レバー、283.296 ページ

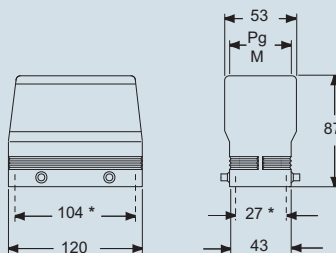
寸法 単位 mm

CQO および MQO



* インサート固定ネジ中心間距離

CQV および MQV



*) インサート固定ネジ中心間距離

CALUS® Type 4/4X/12



レバーのタイプによって異なります。

記載の寸法は拘束力を持たず、予告なしに変更される場合がございます。

下線の商品は日本在庫品です。



適合インサート

ページ

CD	64	極 + アース	59
CDD	108	極 + アース	72
CDS	42	極 + アース	81
CSH	24	極 + アース	94
CNE、CSE	24	極 + アース	107
CCE	24	極 + アース	113
CSS	24	極 + アース	125
CQE	46	極 + アース	141
CQEE	64	極 + アース	147
CMSE	10+2 (補助)	極 + アース	152
CMSH	10+2 (補助)	極 + アース	153
CX	4/8 および 6/6	極 + アース	173/175
MIXO	6	モジュール	179 - 215

フード 2 ロックレバー付き



フード 1 ロックレバー付き

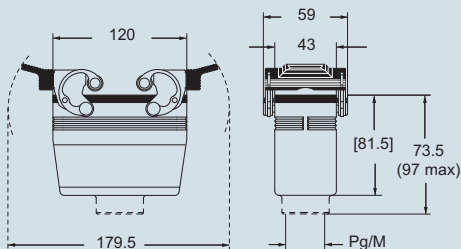


詳細	品番	エントリー Pg	品番	エントリー M	品番	エントリー Pg	品番	エントリー M
レバー、シール付き、トップエントリー	CHV 24 G	21	MHV 24 G32	32	CHV 24 LG	21	MHV 24 LG32	32
レバー、シール付き、トップエントリー、ハイコンストラクション	CAV 24 G	21	MAV 24 G25	25	CAV 24 LG21	21	MAV 24 LG25	25
レバー、シール付き、トップエントリー、ハイコンストラクション	CAV 24 G29	29	MAV 24 G32	32	CAV 24 LG29	29	MAV 24 LG32	32
レバー、シール付き、トップエントリー、ハイコンストラクション			MAV 24 G40	40			MAV 24 G40	40
レバー、シール付き、トップエントリー、ハイコンストラクション、アダプタ無し*	CFV 24 G	21	MFV 24 G25	25	CFV 24 LG21	21	MFV 24 LG25	25
レバー、シール付き、トップエントリー、ハイコンストラクション、アダプタ無し*	CFV 24 G29	29	MFV 24 G32	32	CFV 24 LG29	29	MFV 24 LG32	32
レバー、シール付き、トップエントリー、ハイコンストラクション、アダプタ無し*			MFV 24 G40	40			MFV 24 G40	40

* アダプタ無しエンクロージャーは、本体にネジ切りしてあります。必ずコンプリートケーブルグランドと共にご使用下さい。

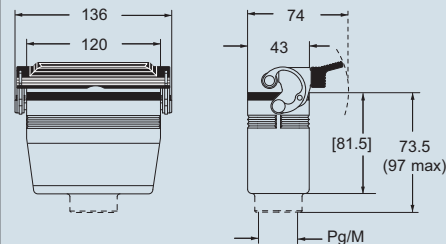
寸法 単位 mm

CHV G (CAV G) および [CFV G],
MHV G (MAV G) および [MFV G]



寸法 単位 mm

CHV LG (CAV LG) および [CFV LG],
MHV LG (MAV LG) および [MFV LG]



CRUS Type 4/4X/12



記載の寸法は拘束力を持たず、予告なしに変更される場合がございます。

下線の商品は日本在庫品です。



適合インサート	ページ
CD	64 極 + アース 59
CDD	108 極 + アース 72
CDS	42 極 + アース 81
CSH	24 極 + アース 94
CNE、CSE	24 極 + アース 107
CCE	24 極 + アース 113
CSS	24 極 + アース 125
CQE	46 極 + アース 141
CQEE	64 極 + アース 147
CMCE	10+2 (補助) 極 + アース 152
CMSH	10+2 (補助) 極 + アース 153
CX	4/8 および 6/6 極 + アース 173/175
MIXO	6 モジュール 179 - 215

リボン (フラット) ケーブル用フード
4 ベグ付き



リボン (フラット) ケーブルフード用シール



詳細

品番

品番

ベグ付き、トップエントリー

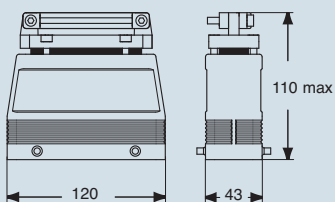
CAN 24

リボン (フラット) ケーブルシール
(本製品はフードとは別にご購入下さい)

- 18.8 x 5.8 mmサイズのケーブル用
- 63.8 x 5.1 mmサイズのケーブル用
- 36 x 9 mmサイズのケーブル用
- ケーブル用ダクト未加工

CRN 1
CRN 2
CRN 3
CRN P

寸法 単位 mm



ILME® Type
4/4X/12

記載の寸法は拘束力を持たず、予告なしに変更される場合がございます。

下線の商品は日本在庫品です。

Cタイプ - サイズ 104.27

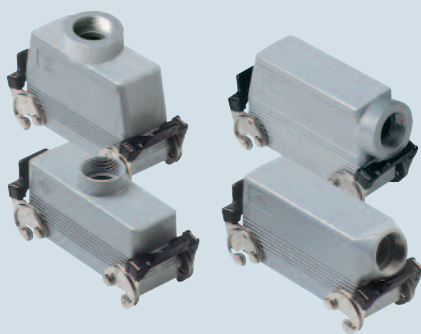


適合インサート

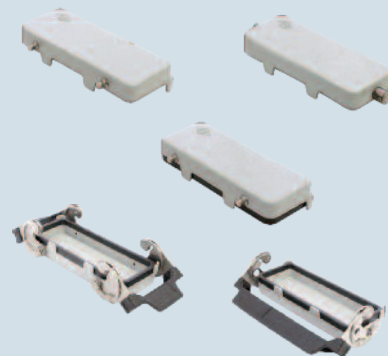
CD	64	極 + アース	59
CDD	108	極 + アース	72
CDS	42	極 + アース	81
CSH	24	極 + アース	94
CNE、CSE	24	極 + アース	107
CCE	24	極 + アース	113
CSS	24	極 + アース	125
CQE	46	極 + アース	141
CQEE	64	極 + アース	147
CMSE	10+2 (補助)	極 + アース	152
CMSH	10+2 (補助)	極 + アース	153
CX	4/8 および 6/6	極 + アース	173/175
MIXO	6	モジュール	179 - 215

ページ

フード 2 レバー付き



カバー



詳細	品番	エントリー Pg	品番	エントリー M	品番 (丸端子付)	品番 (ループ付)
レバー付き、サイド エントリー ¹⁾	CHO 24 X	21	MHO 24 X25	25		
レバー付き、サイド エントリー ¹⁾			MHO 24 X32	32		
レバー付き、サイド エントリー、ハイコンストラクション ¹⁾	CAO 24 X	21	MAO 24 X32	32		
レバー付き、サイド エントリー、ハイコンストラクション ¹⁾	CAO 24 X29	29	MAO 24 X40	40		
レバー付き、トップ エントリー ¹⁾	CHV 24 X	21	MHV 24 X25	25		
レバー付き、トップ エントリー ¹⁾			MHV 24 X32	32		
レバー付き、トップ エントリー、ハイコンストラクション ¹⁾	CAV 24 X	21	MAV 24 X32	32		
レバー付き、トップ エントリー、ハイコンストラクション ¹⁾	CAV 24 X29	29	MAV 24 X40	40		
4 ベグ付き (2 レバー、シール付きエンクロージャー用)					CHC 24	CHC 24 S
4 ベグ、シール付き (2 レバー付きエンクロージャー用) ²⁾					CHC 24 L	CHC 24 C
2 ベグ付き (1 レバー、シール付きエンクロージャー用)						CHC 24 SL
2 レバー付き (4 ベグ付きフード用)						CHC 24 G
1 レバー付き (2 ベグ付きフード用)						CHC 24 LG

¹⁾ 以下のフードと組み合わせが可能です。
 - CHI/CHP/CAP 24 CS/CP/C
 - MHP/MAP 24 CS/CP

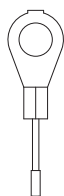
²⁾ 以下のフードと組み合わせが可能です。
 - CHO/CAO 24 X および CHV/CAV 24 X
 - MHO/MAO 24 X および MHV/MAV 24 X

ダスト保護カバー

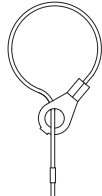


CHCP 24 496ページ

丸端子

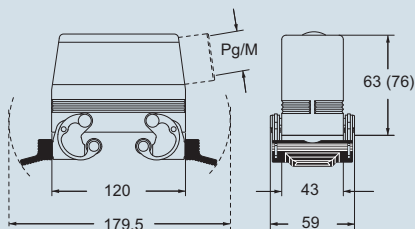


ループ

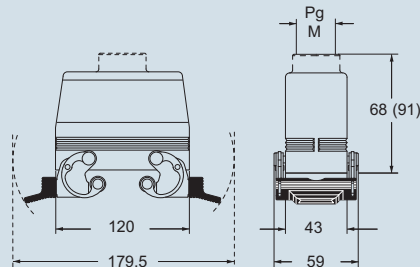


寸法 単位 mm

CHO X (CAO X) および MHO X (MAO X)

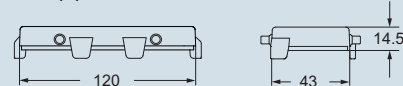


CHV X (CAV X) および MHV X (MAV X)



寸法 単位 mm

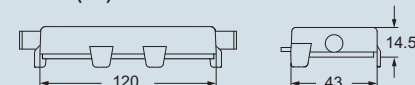
CHC (S)



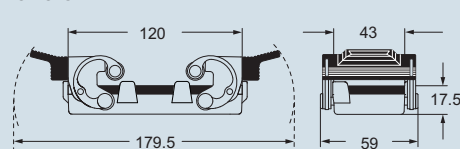
CHC C



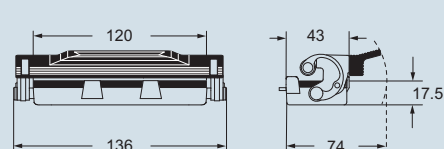
CHC L (SL)



CHC G



CHC LG



ILME® Type 4/4X/12



記載の寸法は拘束力を持たず、予告なしに変更される場合がございます。

下線の商品は日本在庫品です。

Cタイプ - サイズ 104.27

適合インサート	ページ
CD	80 極 + アース 60
CDD	144 極 + アース 73
CDS	54 極 + アース 82
CSH	32 極 + アース 95
CNE、CSE	32 極 + アース 108
CCE	32 極 + アース 114
CSS	32 極 + アース 126
CTSE (16A) *)	32 極 + アース 134
CQE	64 極 + アース 142
CMCE	12+4 (補助) 極 + アース 154
CME	12+4 (補助) 極 + アース 155
CMSH	12+4 (補助) 極 + アース 155
CP	12 極 + アース 163
MIXO	4+4 モジュール 179-215

*) バルクヘッドハウジングにのみ装着できます。

バルクヘッドハウジング
2 ロックレバーまたは4 ペグ、カバー付き



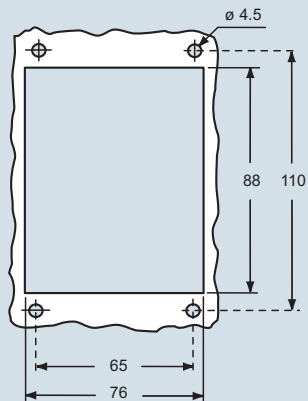
バルクヘッドハウジング
1 ロックレバー付き



詳細	品番	品番
2 または1 レバー付き	CHI 32	CHI 32 L
ペグ、カバー付き ¹⁾	CHI 32 CS	
レバー、カバー付き		CHI 32 LS

¹⁾ 以下のフードと組み合わせが可能です。
- CHO/CHV/CFO/CFV 32 X
- MHO/MHV/MFO/MFV 32 X

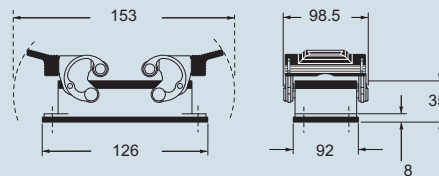
バルクヘッドハウジング用パネルカットアウト寸法 単位 mm



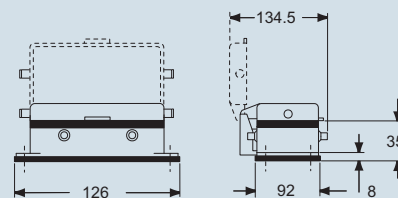
注: エンクロージャーは、装着後レバーでロックがかかった状態で、IP66 (カバーの場合はIP65) の保護等級を満たします。
カバー (CS、CP) は、機械的保護のためのもので、保護等級IP65 を得られるものではありません。

寸法 単位 mm

CHI

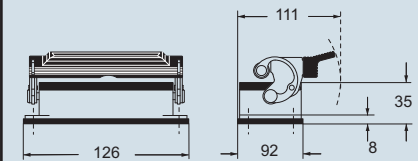


CHI CS

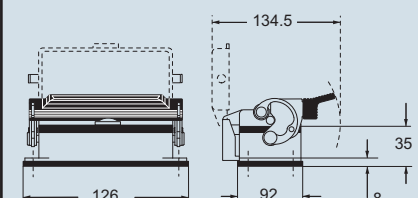


寸法 単位 mm

CHI L



CHI LS



CAUS® Type 4/4X/12



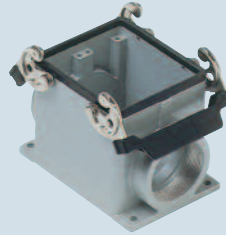
記載の寸法は拘束力を持たず、予告なしに変更される場合がございます。

下線の商品は日本在庫品です。



適合インサート	ページ
CD	80
CDD	144
CDS	54
CSH	32
CNE、CSE	32
CCE	32
CSS	32
CQE	64
CMCE	12+4 (補助)
CME	12+4 (補助)
CMSH	12+4 (補助)
CP	12
MIXO	4+4

BOXハウジング
2 ロックレバー付き



BOXハウジング
1 ロックレバー付き

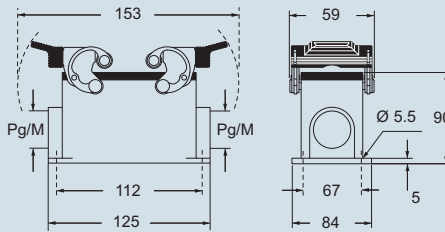


詳細	品番	エントリー Pg	品番	エントリー M	品番	エントリー Pg	品番	エントリー M
2 または 1 レバー付き	CHP 32.29	29	MHP 32.40	40	CHP 32 L29	29	MHP 32 L40	40
2 または 1 レバー付き	CHP 32.229	29 x 2	MHP 32.240	40 x 2	CHP 32 L229	29 x 2	MHP 32 L240	40 x 2
2 または 1 レバー付き	CHP 32	36	MHP 32.50	50	CHP 32 L	36	MHP 32 L50	50
2 または 1 レバー付き	CHP 32.2	36 x 2	MHP 32.250	50 x 2	CHP 32 L2	36 x 2	MHP 32 LS250	50 x 2
2 または 1 レバー付き	CHP 32.42	42			CHP 32 L42	42		
2 または 1 レバー付き	CHP 32.242	42 x 2			CHP 32 L242	42 x 2		
レバー、カバー付き					CHP 32 LS29	29	MHP 32 LS40	40
レバー、カバー付き					CHP 32 LS229	29 x 2	MHP 32 LS240	40 x 2
レバー、カバー付き					CHP 32 LS	36	MHP 32 LS50	50
レバー、カバー付き					CHP 32 LS2	36 x 2	MHP 32 LS250	50 x 2
レバー、カバー付き					CHP 32 LS42	42		
レバー、カバー付き					CHP 32 LS242	42 x 2		

注: エンクロージャーは、装着後レバーでロックがかかった状態で、IP66 (カバーの場合はIP65) の保護等級を満たします。
カバー (CS、CP) は、機械的保護のためにあるもので、保護等級IP65 を得られるものではありません。

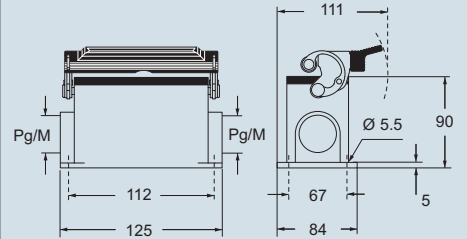
寸法 単位 mm

CHP および MHP

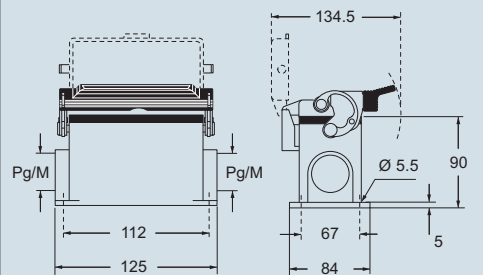


寸法 単位 mm

CHP L および MHP L



CHP LS および MHP LS



ILME® Type 4/4X/12



記載の寸法は拘束力を持たず、予告なしに変更される場合がございます。

下線の商品は日本在庫品です。



適合インサート

ページ

CD	80	極 + アース	60
CDD	144	極 + アース	73
CDS	54	極 + アース	82
CSH	32	極 + アース	95
CNE、CSE	32	極 + アース	108
CCE	32	極 + アース	114
CSS	32	極 + アース	126
CQE	64	極 + アース	142
CMCE	12+4 (補助)	極 + アース	154
CME	12+4 (補助)	極 + アース	155
CMSH	12+4 (補助)	極 + アース	155
CP	12	極 + アース	163
MIXO	4 + 4	モジュール	179-215

フード 4 ベグ、2 ロックレバー付き



フード 2 ベグ、1 ロックレバー付き

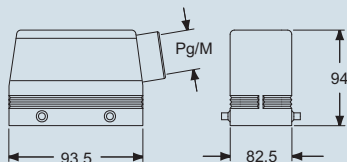


詳細	品番	エントリー Pg	品番	エントリー M	品番	エントリー Pg	品番	エントリー M
ベグ付き、サイドエントリー	CHO 32.29	29	MHO 32.32	32	CHO 32 L	36	MHO 32 L40	40
ベグ付き、サイドエントリー	CHO 32	36	MHO 32.40	40				
ベグ付き、サイドエントリー	CHO 32.42	42	MHO 32.50	50				
ベグ付き、サイドエントリー、アダプタ無し*	CFO 32.29	29	MFO 32.32	32	CFO 32 L	36	MFO 32 L40	40
ベグ付き、サイドエントリー、アダプタ無し*	CFO 32	36	MFO 32.40	40				
ベグ付き、サイドエントリー、アダプタ無し*	CFO 32.42	42	MFO 32.50	50				
ベグ付き、トップエントリー	CHV 32.29	29	MHV 32.32	32	CHV 32 L	36	MHV 32 L40	40
ベグ付き、トップエントリー	CHV 32	36	MHV 32.40	40				
ベグ付き、トップエントリー	CHV 32.42	42	MHV 32.50	50				
ベグ付き、トップエントリー、アダプタ無し*	CFV 32.29	29	MFV 32.32	32	CFV 32 L	36	MFV 32 L40	40
ベグ付き、トップエントリー、アダプタ無し*	CFV 32	36	MFV 32.40	40				
ベグ付き、トップエントリー、アダプタ無し*	CFV 32.42	42	MFV 32.50	50				
レバー、シール付き、トップエントリー	CHV 32 G29	29	MHV 32 G32	32	CHV 32 LG	36	MHV 32 LG40	40
2 または 1 レバー、シール付き、トップエントリー	CHV 32 G	36	MHV 32 G40	40				
レバー、シール付き、トップエントリー	CHV 32 G42	42	MHV 32 G50	50				
レバー、シール付き、トップエントリー、アダプタ無し*	CFV 32 G29	29	MFV 32 G32	32	CFV 32 LG	36	MFV 32 LG40	40
レバー、シール付き、トップエントリー、アダプタ無し*	CFV 32 G	36	MFV 32 G40	40				
レバー、シール付き、トップエントリー、アダプタ無し*	CFV 32 G42	42	MFV 32 G50	50				

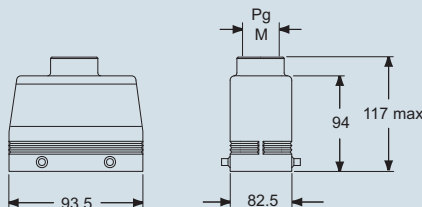
* アダプタ無しエンクロージャーは、本体にネジ切りしてあります。必ずコンプリートケーブルグランドと共にご使用下さい。

寸法 単位 mm

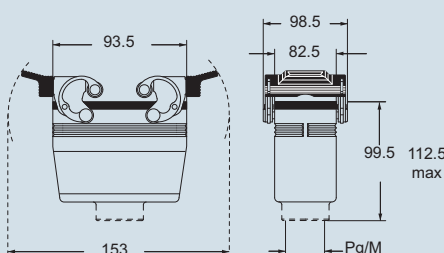
CHO/CFO および MHO/MFO



CHV/CFV および MHV/MFV

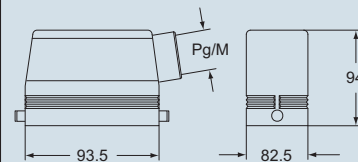


CHV/CFV G および MHV/MFV G

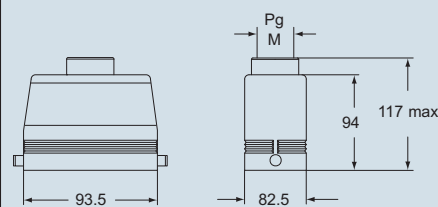


寸法 単位 mm

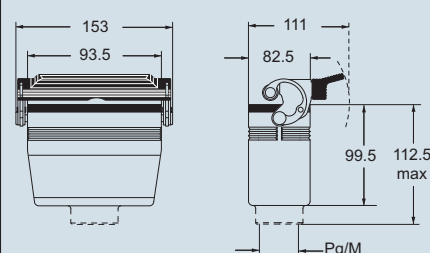
CHO/CFO L および MHO/MFO L



CHV/CFV L および MHV/MFV L



CHV/CFV LG および MHV/MFV LG



ILME® Type 4/4X/12



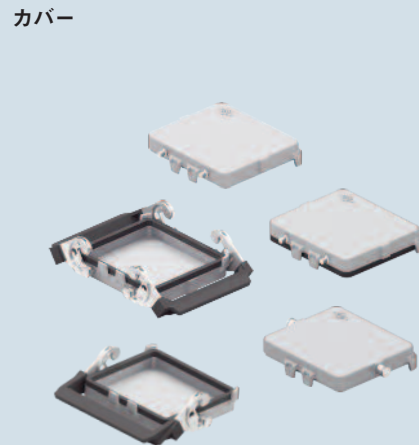
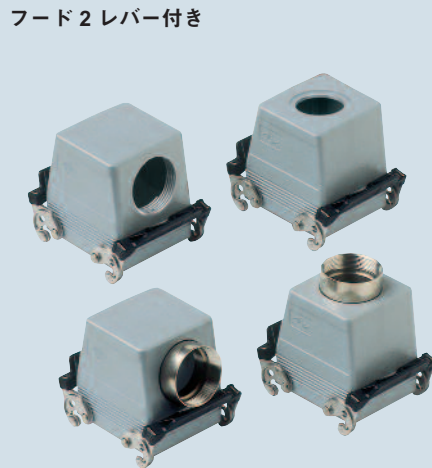
記載の寸法は拘束力を持たず、予告なしに変更される場合がございます。

下線の商品は日本在庫品です。

Cタイプ - サイズ 77.62



適合インサート	ページ	フード 2 レバー付き
CD.....	80	極 + アース 60
CDD.....	144	極 + アース 73
CDS.....	54	極 + アース 82
CSH.....	32	極 + アース 95
CNE、CSE.....	32	極 + アース 108
CCE.....	32	極 + アース 114
CSS.....	32	極 + アース 126
CQE.....	64	極 + アース 142
CMCE.....	12+4 (補助)	極 + アース 154
CME.....	12+4 (補助)	極 + アース 155
CMSH.....	12+4 (補助)	極 + アース 155
CP.....	12	極 + アース 163
MIXO.....	4 + 4	モジュール 179-215

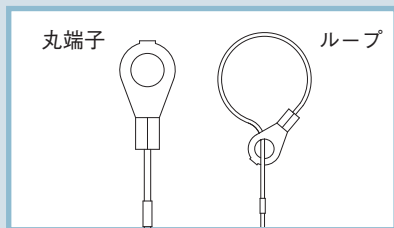


詳細	品番	エントリー Pg	品番	エントリー M	品番 (丸端子付)	品番 (ループ付)
レバー付き、サイド エントリー ¹⁾	CHO 32 X	36	MHO 32 X40	40		
レバー付き、サイド エントリー、アダプタ無し ^{*1)}	CFO 32 X	36	MFO 32 X40	40		
レバー付き、トップ エントリー ¹⁾	CHV 32 X	36	MHV 32 X40	40		
レバー付き、トップ エントリー、アダプタ無し ^{*1)}	CFV 32 X	36	MFV 32 X40	40		
4 ベグ付き (2 レバー、シール付きエンクロージャー用) 4 ベグ、シール付き (2 レバー付きエンクロージャー用) ²⁾ 2 ベグ付き (1 シール付きレバー付きエンクロージャー用)					CHC 32 CHC 32 L	CHC 32 S CHC 32 C CHC 32 SL
2 レバー付き (4 ベグ付きフード用) 1 レバー付き (2 ベグ付きフード用)						CHC 32 G CHC 32 LG

* アダプタ無しエンクロージャーは、本体にネジ切りしてあります。必ずコンプリートケーブルグラウンドと共にご使用下さい。

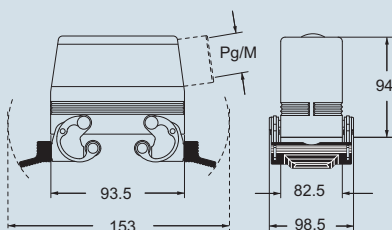
¹⁾ CHI 32 CS のエンクロージャーと組み合わせが可能です。

²⁾ 以下のフードと組み合わせが可能です。
- CHO/CFO 32 X および CHV/CFV 32 X
- MHO/MFO 32 X および MHV/MFV 32 X

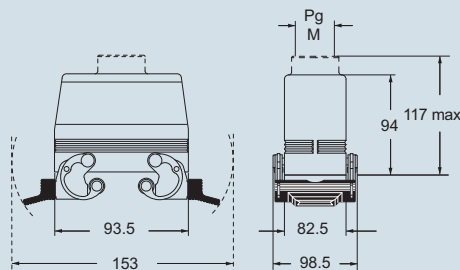


寸法 単位 mm

CHO/CFO X および MHO/MFO X



CHV/CFV X および MHV/MFV X



寸法 単位 mm

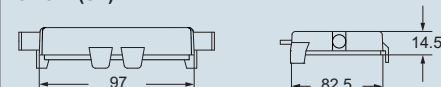
CHC (S)



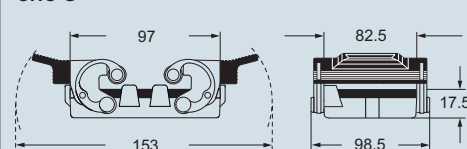
CHC C



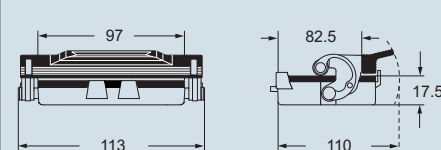
CHC L (SL)



CHC G



CHC LG



CAIUS[®] Type 4/4X/12



記載の寸法は拘束力を持たず、予告なしに変更される場合がございます。

下線の商品は日本在庫品です。

Cタイプ - サイズ 77.62



適合インサート	ページ
CD.....	128 極 + アース 61
CDD.....	216 極 + アース 74
CDS.....	84 極 + アース 83
CSH.....	48 極 + アース 96
CNE、CSE.....	48 極 + アース 109
CCE.....	48 極 + アース 115
CSS.....	48 極 + アース 127
CTSE (16A)*.....	48 極 + アース 135
CQE.....	92 極 + アース 143
CMCE.....	20+4 (補助) 極 + アース 156
CME.....	20+4 (補助) 極 + アース 157
CMSH.....	20+4 (補助) 極 + アース 157
CMCE.....	32+4 (補助) 極 + アース 160
CME.....	32+4 (補助) 極 + アース 161
MIXO.....	6 + 6 モジュール 179-215

* バルクヘッドハウジングにのみ装着できます。

バルクヘッド及び BOXハウジング
1 ロックレバー付き



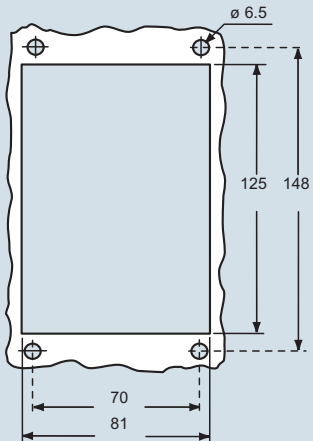
フード 2 ベグ付き



詳細	品番	エントリー Pg	品番	エントリー M	品番	エントリー Pg	品番	エントリー M
レバー付きバルクヘッドハウジング	CHI 48 L	—						
レバー、カバー付きバルクヘッドハウジング	CHI 48 LS	—						
レバー、カバー付きBOXハウジング	CHP 48 LS29	29 x 2	MHP 48 LS40	40 x 2				
レバー、カバー付きBOXハウジング	CHP 48 LS	36 x 2	MHP 48 LS50	50 x 2				
ベグ付き、サイドエントリー					CHO 48 L29	29	MHO 48 L32	32
ベグ付き、サイドエントリー					CHO 48 L	36	MHO 48 L40	40
ベグ付き、サイドエントリー					CHO 48 L42	42	MHO 48 L50	50
ベグ付き、サイドエントリー、アダプタ無し*					CFO 48 L29	29	MFO 48 L32	32
ベグ付き、サイドエントリー、アダプタ無し*					CFO 48 L	36	MFO 48 L40	40
ベグ付き、サイドエントリー、アダプタ無し*					CFO 48 L42	42	MFO 48 L50	50
ベグ付き、トップエントリー					CHV 48 L29	29	MHV 48 L32	32
ベグ付き、トップエントリー					CHV 48 L	36	MHV 48 L40	40
ベグ付き、トップエントリー					CHV 48 L42	42	MHV 48 L50	50
ベグ付き、トップエントリー、アダプタ無し*					CFV 48 L29	29	MFV 48 L32	32
ベグ付き、トップエントリー、アダプタ無し*					CFV 48 L	36	MFV 48 L40	40
ベグ付き、トップエントリー、アダプタ無し*					CFV 48 L42	42	MFV 48 L50	50

* アダプタ無しエンクロージャーは、本体にネジ切りしてあります。必ずコンプリートケーブルグラウンドと共にご使用下さい。

バルクヘッドハウジング用パネルカットアウト寸法 単位 mm



注: エンクロージャーは、装着後レバーでロックがかかった状態で、IP66 (カバーの場合はIP65) の保護等級を満たします。

ILME® Type 4/4X/12

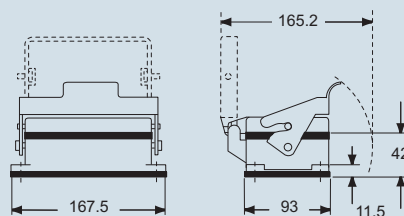


記載の寸法は拘束力を持たず、予告なしに変更される場合がございます。

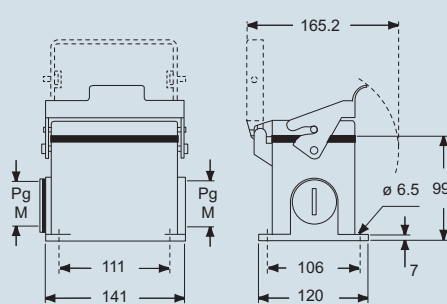
下線の商品は日本在庫品です。

寸法 単位 mm

CHI L - LS

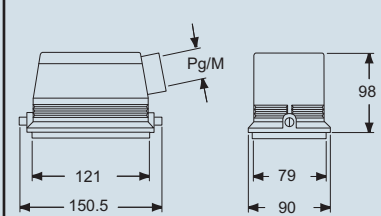


CHP LS および MHP LS



寸法 単位 mm

CHO/CFO L および MHO/MFO L



CHV/CFV L および MHV/MFV L

