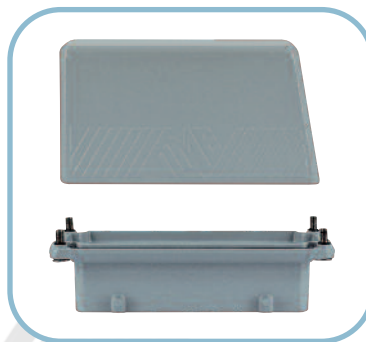
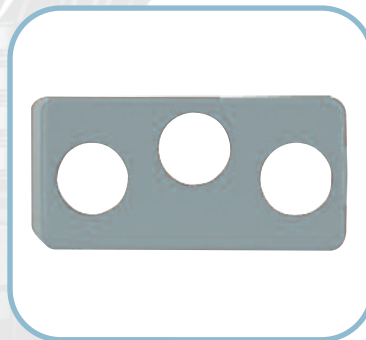


BIG フード

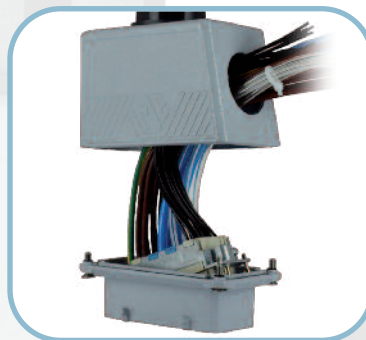
大型モジュラー
エンクロージャー



十分なエントリー数と
ケーブル用スペース



配線と検査が
容易です



電子基板スロット



スペースの問題をスマートに解決

BIG フード

スペースの問題をスマートに解決

イルメの持つ幅広い経験に基づいたBIGシリーズは、非常に大きな意味を持つフードデザイン変更を取り入れ、配線に対する市場からの新たな要求に応えるべく設計をいたしました。この新シリーズのエンクロージャーは、既存製品群を一体化、構造化され複雑になった配線を設置するのに理想的な製品です。

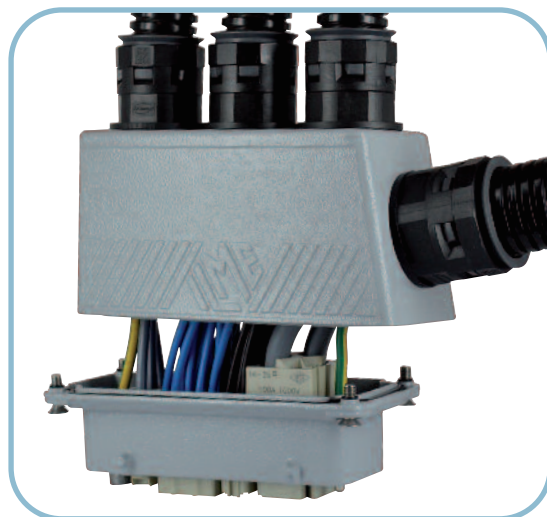
洗練されたデザイン

本シリーズの革新的エンクロージャーは、寸法が大きく、導体格納に十分なスペースを必要とする場合にお客様からお選びいただけます。

前モデルより幅が広く、標準エンクロージャー43 mmに対し、66 mmの幅となっております。また、高さは、“44.27”と“57.27”寸法で、100 mm となり（ハイタイプ標準は70、72 mm）、“77.27”と“104.27”で、110 mm（ハイタイプ標準は76 mm）を展開しております。

ケーブル収納スペースへは、組立て作業の間いつでもアクセス（コネクタインサートは完全にエンクロージャー下半分に挿入）可能で、標準エンクロージャーに比べ3倍ものスペースを確保しています。これにより、ケーブルやパイプを大きな曲げ半径で曲げることが可能です。

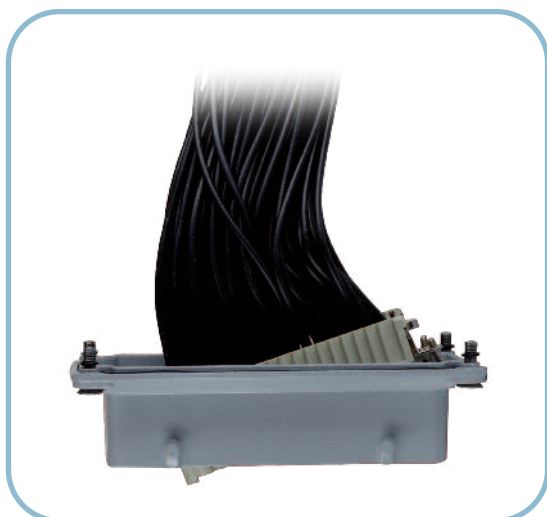
BIGフードは、この特徴により、特にMIXOモジュラーインサートに適し、多用途、カスタム可能で、複数のケーブルエントリーをまとめることができます。各インサートは、電源もしくは電気信号、空圧、光ファイバーまたはイーサネットネットワーク電流により区別され、特定の分岐を可能にします。これまで2個のコネクタを必要としていた部分を、大型コネクタ1個のみに取替えることができます。



スムーズな組み立て

エンクロージャーを2つに分割することができ、インサートの装着を楽に行っていただけます。

また、ケーブルとインサートを接続してからエンクロージャーの下半分へ装着することができます（6極タイプは除く）



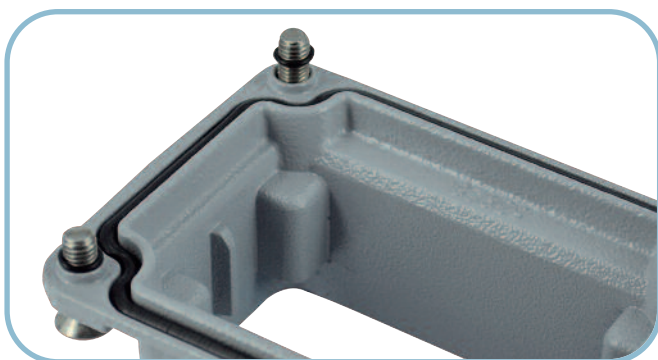
BIG フード

スペースの問題をスマートに解決

制御、信号装置の接続用 オプション

上部の5面は全て十分に厚みがあり、複数の穴あけ、ネジ切りが可能です。

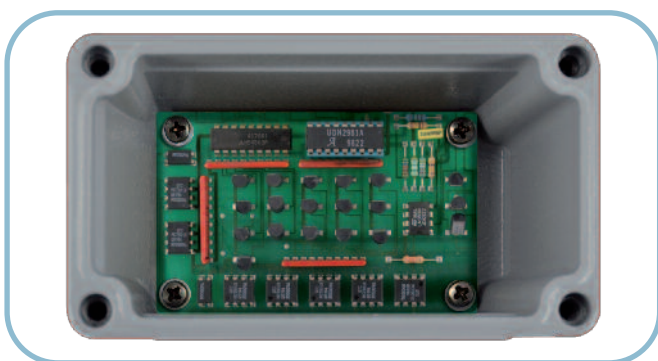
BIGフードは、コネクタの嵌合後でも、必要なエントリー穴を開けていただきますと、例えば電源、信号回路用などの、押しボタン式、切り替え式、信号ランプ式といった接続のいずれにも対応可能です。



設置の簡素化

この新シリーズのフードは、シンプルかつ迅速に設置作業を行っていただくことができます。特殊なアクセサリや工具、コストのかかる追加作業は不要です。エンクロージャーの下半分は、必ず付属のネジ4本で上半分に固定して下さい。

固定ネジの落下防止には、エンクロージャーに付属のOリングシールを取り付けていただくことができます。



電子基板用の取付スペース

サイドエントリー付きのエンクロージャー下部には、電子基板の取り付けが可能です。ただしこの場合は、別売りのCR MBSネジで基板をお取り付け下さい。



より高度な保護が可能

アース端子1個をエンクロージャー上半分に取り付け、非直接接触に対する保護策を講じていただくことができます。

ただしこの場合は、別売りの6 mm²導体用固定ネジとワイヤー端子から成るアース端子CR MBTをお求め下さい。

BIGフード

スペースの問題をスマートに解決

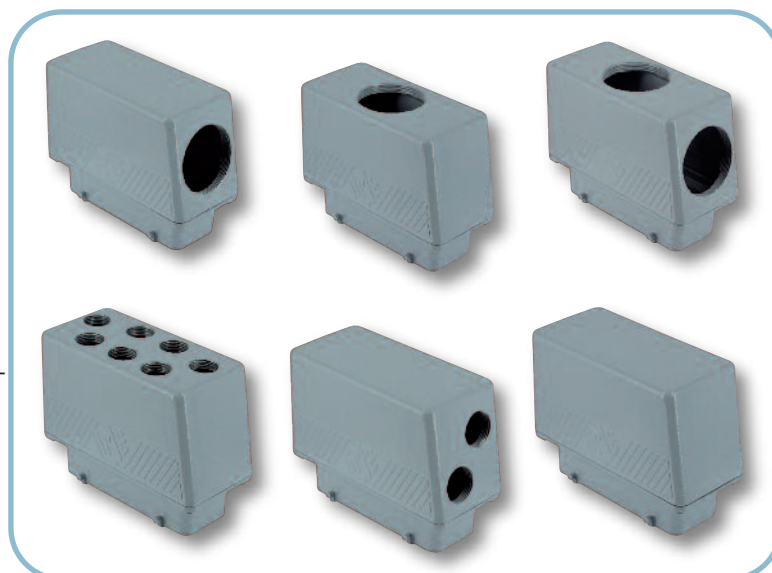
製品レンジ

次のプレコードで分類されます。

- MBO サイドエントリー付きエンクロージャー
- MBV トップエントリー付きエンクロージャー
- MBVO トップ、サイドエントリー付きエンクロージャー
- CBC エントリー後開けタイプエンクロージャー

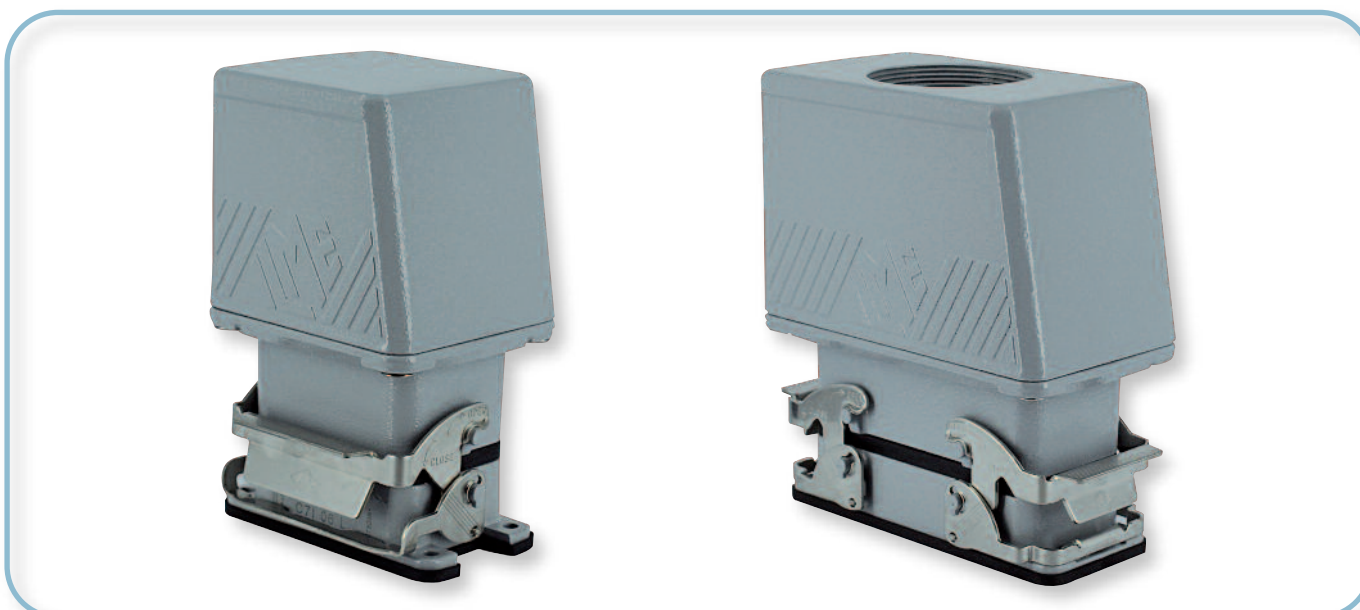
製品サイズ展開は次のタイプとなります。

- サイズ“44.27” エンクロージャー用: 1レバー
- サイズ“57.27”、“72.27”、“104.27” エンクロージャー用: 2レバー



技術的特性

- 1) BIGフードは、アルミダイカスト合金製、強固な設計による鋳造ベグでの取り付け、エポキシ・ポリエステル粉末塗装仕上げとなっております。内部には、耐経年劣化性NBRエラストマー製、耐油性、耐燃料性に優れたシーリングガスケットがあり、光や大気中の物質から強力に保護します。
- 2) コネクタ嵌合後適切なケーブルグランドをお使いいただくと、IP66の保護等級（EN 60529）を満たします。ケーブルグランドも、IEC/EN 61984に準拠し製造されております。
- 3) 周囲温度-40℃～+125℃の範囲でご使用下さい。
- 4) 過酷環境用Wタイプは、ご要望により承ります。

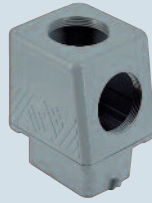


ご注意

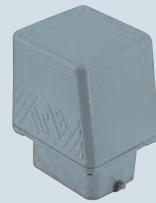
BIGフードおよび搭載されるインサート、ケーブルとケーブルグランドの重量から、Vタイプレバー（C7/M7/CV/MV/JCV/JMV）との組合せでのご使用をおすすめします。
Cタイプレバーまたはその他のレバーとの組合せの場合は、適切なケーブル固定を行っていただき、レバーに過負荷がかからないようにしてください。

適合インサート	ページ
CDD	24 極 + アース 67
CDS	9 極 + アース 78
CSH	6 極 + アース 91
CNE、CSE	6 極 + アース 104
CCE	6 極 + アース 110
CSS	6 極 + アース 122
CT、CTSE(16A)	6 極 + アース 130
CQE	10 極 + アース 138
MIXO	2 モジュール 179 - 215

フード 2ペグ付き



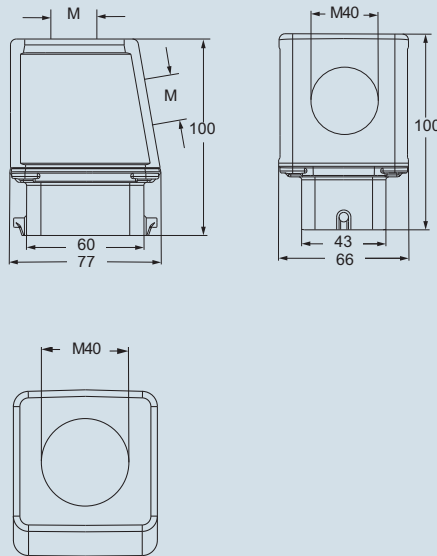
フード 2ペグ付き



詳細	品番	エントリー	品番
ペグ付き、サイド、トップエントリー	MBVO 06 L240	2 x 40	
ペグ付き、エントリー無し、エントリー後開けタイプ			CBC 06 L

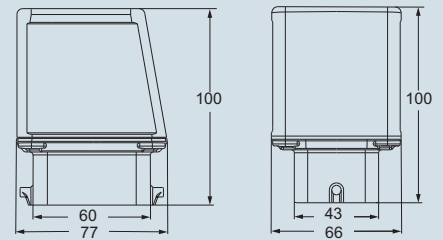
寸法 単位 mm

MBVO 06 L240



寸法 単位 mm

CBC 06 L



CRUS® Type 4/4X/12



記載の寸法は拘束力を持つものではなく、予告なしに変更される場合があります。

下線の商品は日本在庫品です。

BIG - サイズ 44.27



適合インサート	ページ
CDD	42 極 + アース 69
CDS	18 極 + アース 79
CSH	10 極 + アース 92
CNE、CSE	10 極 + アース 105
CCE	10 極 + アース 111
CSS	10 極 + アース 123
CT、CTSE(16A) ..	10 極 + アース 131
CQE	18 極 + アース 139
CMCE	3+2 (補助) 極 + アース 148
CMSH	3+2 (補助) 極 + アース 149
CX	8/24 極 + アース 169
MIXO	3 モジュール 179 - 215

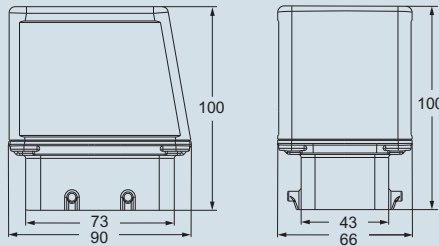
フード 4ベグ付き



詳細	品番
ベグ付き、エントリー無し、エントリー後開けタイプ	CBC 10

寸法 単位 mm

CBC 10



CAUS® Type 4/4X/12



記載の寸法は拘束力を持たず、予告なしに変更される場合がございます。

下線の商品は日本在庫品です。

BIG - サイズ 57.27

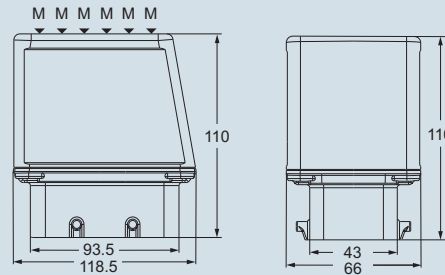
適合インサート	ページ	フード 4ペグ付き
CD	40	極 + アース 57
CDD	72	極 + アース 70
CDS	27	極 + アース 80
CSH	16	極 + アース 93
CNE、CSE	16	極 + アース 106
CCE	16	極 + アース 112
CSS	16	極 + アース 124
CT、CTSE(16A) ..	16	極 + アース 132
CQE	32	極 + アース 140
CQEE	40	極 + アース 146
CMCE、CMSH 6+2 (補助)	極 + アース	150-151
CP	6	極 + アース 162
CX 6/36 および 12/2	極 + アース	170-171
CX 4/0 および 4/2	極 + アース	172
MIXO	4	モジュール 179 - 215



詳細	品番	エントリー M
ペグ付き、トップエントリー	MBV 16.620	20 x 6
ペグ付き、サイドエントリー	MBO 16.225	25 x 2

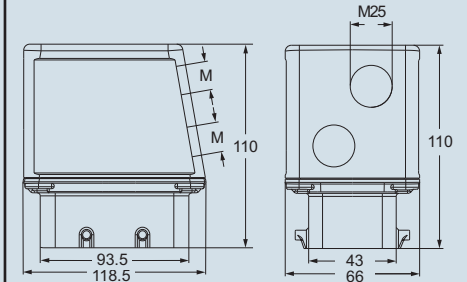
寸法 単位 mm

MBV 16.620



寸法 単位 mm

MBO 16.225



ILME® Type 4/4X/12



記載の寸法は拘束力を持つものではなく、予告なしに変更される場合があります。

下線の商品は日本在庫品です。

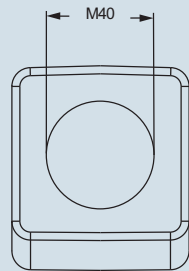
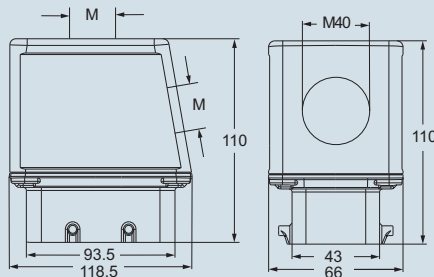
適合インサート	ページ	フード 4ペグ付き
CD	40	極 + アース 57
CDD	72	極 + アース 70
CDS	27	極 + アース 80
CSH	16	極 + アース 93
CNE、CSE	16	極 + アース 106
CCE	16	極 + アース 112
CSS	16	極 + アース 124
CT、CTSE(16A) ..	16	極 + アース 132
CQE	32	極 + アース 140
CQEE	40	極 + アース 146
CMCE、CMSH 6+2 (補助)		極 + アース 150-151
CP	6	極 + アース 162
CX	6/36 および 12/2	極 + アース 170-171
CX	4/0 および 4/2	極 + アース 172
MIXO	4	モジュール 179 - 215



詳細	品番	エントリー M	品番
ペグ付き、サイド、トップエントリー	MBVO 16.240	40 x 2	
ペグ付き、エントリー無し、エントリー後開けタイプ			CBC 16

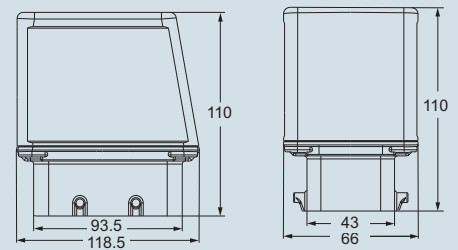
寸法 単位 mm

MBVO 16.240



寸法 単位 mm

CBC 16



CAUS® Type 4/4X/12



記載の寸法は拘束力を持たず、予告なしに変更される場合がございます。

下線の商品は日本在庫品です。

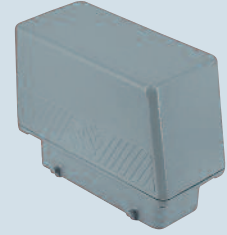
BIG - サイズ 77.27

適合インサート	ページ
CD	64 極 + アース 59
CDD	108 極 + アース 72
CDS	42 極 + アース 81
CSH	24 極 + アース 94
CNE、CSE	24 極 + アース 107
CCE	24 極 + アース 113
CSS	24 極 + アース 125
CT、CTSE(16A) ..	24 極 + アース 133
CQE	46 極 + アース 141
CQEE	64 極 + アース 147
CMCE	10+2 (補助) 極 + アース 152
CMSH	10+2 (補助) 極 + アース 153
CX	4/8 および 6/6 極 + アース 173/175
MIXO	6 モジュール 179 - 215

フード 4ペグ付き



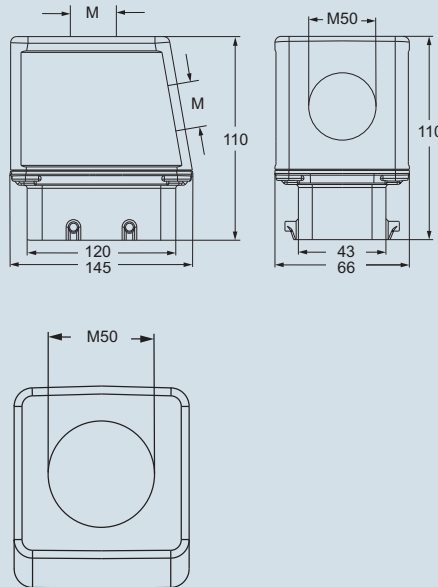
フード 4ペグ付き



詳細	品番	エントリー M	品番
ペグ付き、サイド、トップエントリー	MBVO 24.250	50 x 2	
ペグ付き、エントリー無し、エントリー後開けタイプ			CBC 24

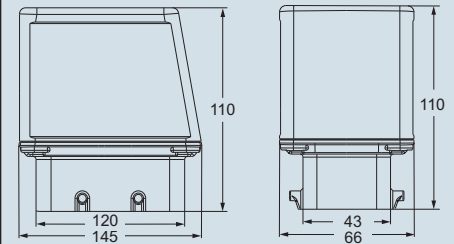
寸法 単位 mm

MBVO 24.250



寸法 単位 mm

CBC 24



ILME® Type 4/4X/12



記載の寸法は拘束力を持たず、予告なしに変更される場合がございます。

下線の商品は日本在庫品です。

BIG - サイズ 104.27