

CX 8極 (16A - 400V) + 24極 (10A - 250V) + アース

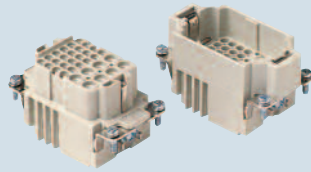


適合エンクロージャー
サイズ "57.27" ページ

Cタイプ IP65/IP66 244 - 249
 C7 IP67 ステンレス鋼レバータイプ 275
 Vタイプ IP65/IP66 281/288 - 291
 BIGフード 308 - 311
 Tタイプ IP65 絶縁タイプ 328 - 329
 Tタイプ / W IP66 絶縁タイプ 338 - 339
 ハイジエニックタイプ / H IP66/IP69 352 - 353
 ハイジエニックタイプ / C IP66/IP69, 50°C 360 - 361
 過酷環境タイプ 374
 EMCタイプ 393
 センターレバータイプ 406 - 407
 IP68 424 - 427
 LSタイプ 452 - 453

パネルサポート:
 COB システム 462 - 463

インサート
 圧着結線



16A および 10A 圧着コンタクト
 銀および金メッキ



詳細	品番	品番	品番
----	----	----	----

コンタクトは別売りです。
 メスインサート メスコンタクト用
 オスインサート オスコンタクト用

CXF 8/24
 CXM 8/24

16A メスコンタクト

0.14-0.37 mm ²	AWG 26-22	識別用溝3本	識別用溝無し
0.5 mm ²	AWG 20	識別用溝1本	識別用溝無し
0.75 mm ²	AWG 18	識別用溝1本	識別用溝無し
1 mm ²	AWG 18	識別用溝1本	識別用溝無し
1.5 mm ²	AWG 16	識別用溝2本	識別用溝無し
2.5 mm ²	AWG 14	識別用溝3本	識別用溝無し
3 mm ²	AWG 12	識別用幅広溝1本	識別用溝無し
4 mm ²	AWG 12	識別用溝無し	識別用溝無し

16A オスコンタクト

0.14-0.37 mm ²	AWG 26-22	識別用溝3本	識別用溝無し
0.5 mm ²	AWG 20	識別用溝1本	識別用溝無し
0.75 mm ²	AWG 18	識別用溝1本	識別用溝無し
1 mm ²	AWG 18	識別用溝1本	識別用溝無し
1.5 mm ²	AWG 16	識別用溝2本	識別用溝無し
2.5 mm ²	AWG 14	識別用溝3本	識別用溝無し
3 mm ²	AWG 12	識別用幅広溝1本	識別用溝無し
4 mm ²	AWG 12	識別用溝無し	識別用溝無し

16A オスコンタクト アドバンスド オープニング 用

0.5 mm ²	AWG 20	識別用溝無し	識別用溝無し
0.75 mm ²	AWG 18	識別用溝1本	識別用溝無し
1 mm ²	AWG 18	識別用溝1本	識別用溝無し
1.5 mm ²	AWG 16	識別用溝2本	識別用溝無し
2.5 mm ²	AWG 14	識別用溝3本	識別用溝無し

10A メスコンタクト

0.14-0.37 mm ²	AWG 26-22	識別番号 No. 1	識別番号 No. 2
0.5 mm ²	AWG 20	識別番号 No. 2	識別番号 No. 3
0.75 mm ²	AWG 18	識別番号 No. ②	識別番号 No. 3
1 mm ²	AWG 18	識別番号 No. 3	識別番号 No. 4
1.5 mm ²	AWG 16	識別番号 No. 4	識別番号 No. 5
2.5 mm ²	AWG 14	識別番号 No. 5	識別番号 No. 5

10A オスコンタクト

0.14-0.37 mm ²	AWG 26-22	識別番号 No. 1	識別番号 No. 2
0.5 mm ²	AWG 20	識別番号 No. 2	識別番号 No. 3
0.75 mm ²	AWG 18	識別番号 No. ②	識別番号 No. 3
1 mm ²	AWG 18	識別番号 No. 3	識別番号 No. 4
1.5 mm ²	AWG 16	識別番号 No. 4	識別番号 No. 5
2.5 mm ²	AWG 14	識別番号 No. 5	識別番号 No. 5

銀メッキ

金メッキ

CCFA 0.3
 CCFA 0.5
 CCFA 0.7
 CCFA 1.0
 CCFA 1.5
 CCFA 2.5
 CCFA 3.0
 CCFA 4.0

CCFD 0.3
 CCFD 0.5
 CCFD 0.7
 CCFD 1.0
 CCFD 1.5
 CCFD 2.5
 CCFD 3.0
 CCFD 4.0

CCMA 0.3
 CCMA 0.5
 CCMA 0.7
 CCMA 1.0
 CCMA 1.5
 CCMA 2.5
 CCMA 3.0
 CCMA 4.0

CCMD 0.3
 CCMD 0.5
 CCMD 0.7
 CCMD 1.0
 CCMD 1.5
 CCMD 2.5
 CCMD 3.0
 CCMD 4.0

CDFA 0.3
 CDFA 0.5
 CDFA 0.7
 CDFA 1.0
 CDFA 1.5
 CDFA 2.5

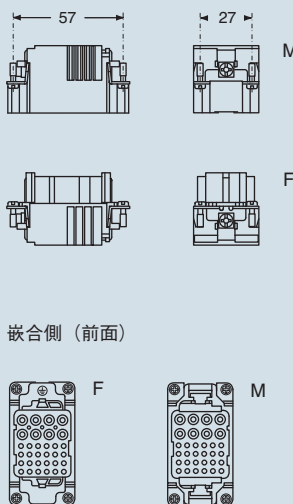
CDFD 0.3
 CDFD 0.5
 CDFD 0.7
 CDFD 1.0
 CDFD 1.5
 CDFD 2.5

CDMA 0.3
 CDMA 0.5
 CDMA 0.7
 CDMA 1.0
 CDMA 1.5
 CDMA 2.5

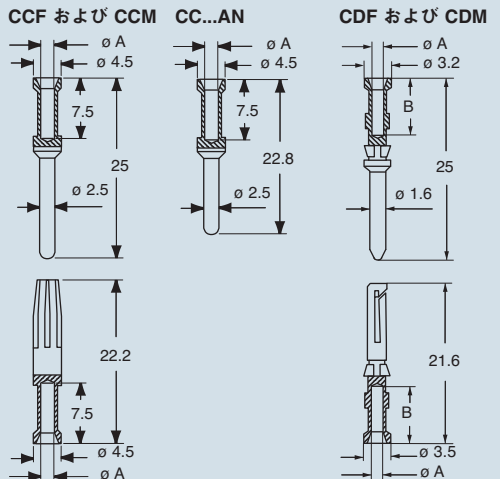
CDMD 0.3
 CDMD 0.5
 CDMD 0.7
 CDMD 1.0
 CDMD 1.5
 CDMD 2.5

- EN 61984 による電気的特性
 16A 230/400V 4kV 3
 16A 400V 4kV 2
 10A 160V 2.5kV 3
 10A 250V 4kV 2
- UL、CSA、CCC*、GL、EAC 認証済み *CQC申請中
- UL/CSA 準拠定格電圧: 600V
- 絶縁抵抗: ≥ 10 GΩ
- 周囲温度: -40°C ~ +125°C
- UL94V0 難燃熱可塑性樹脂製
- 機械寿命: ≥ 500 回 (着脱)
- 接触抵抗: ≤ 1 mΩ (8極) ≤ 3 mΩ (24極)
- 限界電流負荷は563ページをご覧ください。
- コンタクト (16A、CCF、CCM および CC...AN シリーズ) 圧着については、534、538、544、546、548ページの圧着工具の取扱説明をご覧ください。
- プリント基板用インターフェイス C1F2.4(10A)が使用可能です (477ページ)

寸法 単位 mm



寸法 単位 mm



記載の寸法は拘束力を持たず、予告なしに変更される場合があります。

下線の商品は日本在庫品です。

各コンタクトの特性につきましては、下記該当ページをご参照下さい。

CCF、CCM および CC...AN 167 ページ
 CDF および CDM 168 ページ

CX 6極 (40A - 690V) + 36極 (10A - 250V) + アース



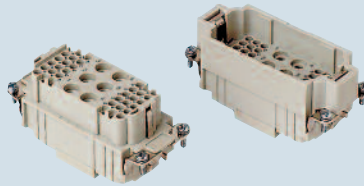
適合エンクロージャー
サイズ "77.27" ページ

Cタイプ IP65/IP66	250 - 256
C7 IP67 ステンレス鋼レバータイプ	276
Vタイプ IP65/IP66	282/292 - 295
BIGフード	312 - 315
Tタイプ IP65 絶縁タイプ	330 - 331
Tタイプ / W IP66 絶縁タイプ	340 - 341
ハイゼニックTタイプ / H IP66/IP69	354 - 355
ハイゼニックTタイプ / C IP66/IP69、50°C	362 - 363
過酷環境タイプ	375
EMCタイプ	394
センターレバータイプ	408 - 409
IP68	428 - 431
LSタイプ	454 - 455

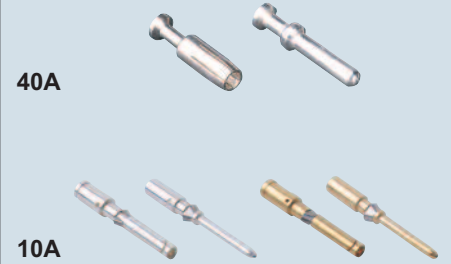
パネルサポート:
COB システム 462 - 463

- プリント基板用インターフェイス CIF2.4(10A)が
使用可能です (477ページ)

インサート
圧着結線



40A および 10A 圧着コンタクト
銀および金メッキ



詳細

品番

品番 品番

コンタクトは別売りです。
メスインサート メスコンタクト用
オスインサート オスコンタクト用

CXF 6/36
CXM 6/36

40A メスコンタクト
1.5 mm² AWG 16
2.5 mm² AWG 14
4 mm² AWG 12
6 mm² AWG 10

40A オスコンタクト
1.5 mm² AWG 16
2.5 mm² AWG 14
4 mm² AWG 12
6 mm² AWG 10

10A メスコンタクト
0.14-0.37 mm² AWG 26-22 識別番号 1
0.5 mm² AWG 20 識別番号 2
0.75 mm² AWG 18 識別番号 ②
1 mm² AWG 18 識別番号 3
1.5 mm² AWG 16 識別番号 4
2.5 mm² AWG 14 識別番号 5

10A オスコンタクト
0.14-0.37 mm² AWG 26-22 識別番号 1
0.5 mm² AWG 20 識別番号 2
0.75 mm² AWG 18 識別番号 ②
1 mm² AWG 18 識別番号 3
1.5 mm² AWG 16 識別番号 4
2.5 mm² AWG 14 識別番号 5

CXFA 1.5
CXFA 2.5
CXFA 4.0
CXFA 6.0

銀メッキ

CXMA 1.5
CXMA 2.5
CXMA 4.0
CXMA 6.0

CDFA 0.3
CDFA 0.5
CDFA 0.7
CDFA 1.0
CDFA 1.5
CDFA 2.5

銀メッキ

CDFD 0.3
CDFD 0.5
CDFD 0.7
CDFD 1.0
CDFD 1.5
CDFD 2.5

金メッキ

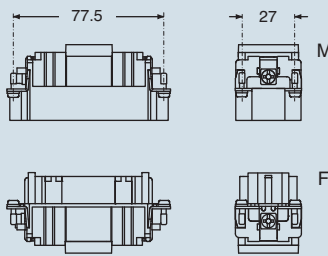
CDMA 0.3
CDMA 0.5
CDMA 0.7
CDMA 1.0
CDMA 1.5
CDMA 2.5

CDMD 0.3
CDMD 0.5
CDMD 0.7
CDMD 1.0
CDMD 1.5
CDMD 2.5

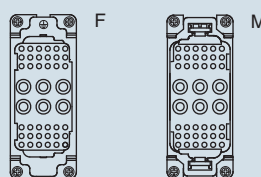
- EN 61984 による電気的特性
40A 690V 8kV 3
10A 160V 2.5kV 3
10A 250V 4kV 2

- UL、CSA、CCC*、GL、EAC 認証済み *CQC申請中
- UL/CSA 準拠定格電圧: 600V
- 絶縁抵抗: ≥ 10 G Ω
- 周囲温度: -40°C ~ +125°C
- UL94V0 難燃熱可塑性樹脂製
- 機械寿命: ≥ 500 回 (着脱)
- 接触抵抗: ≤ 0.3 m Ω (6極) ≤ 1 m Ω (36極)
- 限界電流負荷は下記負荷曲線をご覧ください。563ページに追加詳細があります。

寸法 単位 mm



嵌合側 (前面)

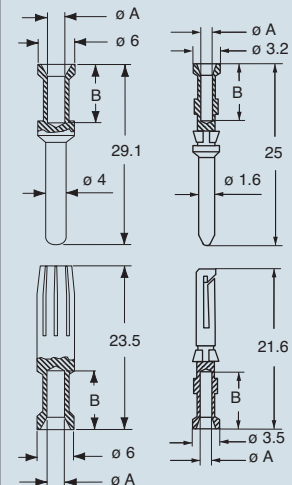


CXF および CXM コンタクト

導体断面積 mm ²	導体挿入穴 ϕ A (mm)	電線被覆むき長さ B (mm)
1.5	1.75	9
2.5	2.25	9
4	2.85	9.6
6	3.5	9.6

寸法 単位 mm

CXF および CXM CDF および CDM

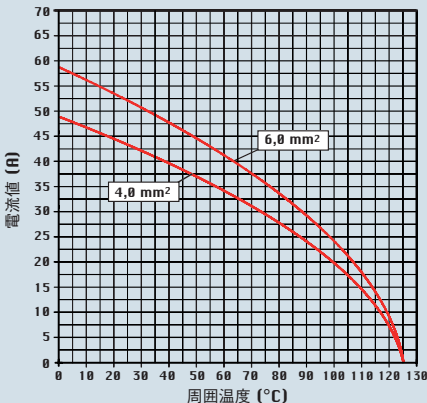


コンタクトの圧着
(40A、CXF、CXM
シリーズおよび10A
、CDF、CDMシリ
ーズ) については、
534、536、538、544、
546、548 ページの圧
着工具の取扱説明を
ご覧ください。

CDF および CDM コンタクト

導体断面積 (mm ²)	導体挿入穴 ϕ A (mm)	電線被覆むき長さ B (mm)
0.14-0.37	0.9	8
0.5	1.1	8
0.75	1.3	8
1.0	1.45	8
1.5	1.8	8
2.5	2.2	6

CH 6/36 電源極



記載の寸法は拘束力を持たず、予告なしに変更される場合があります。 下線の商品は日本在庫品です。

1) 高品質または汎用金メッキについては480ページをご覧ください。

CX 12 極 (40A - 690V) + 2 極 (10A - 250V) + アース



適合エンクロージャー
サイズ "77.27"

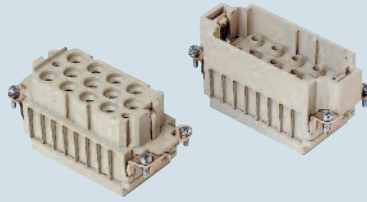
ページ

Cタイプ IP65/IP66	250 - 256
C7 IP67 ステンレス鋼レバータイプ	276
Vタイプ IP65/IP66	282/292 - 295
BIGフード	312 - 315
Tタイプ IP65 絶縁タイプ	330 - 331
Tタイプ / W IP66 絶縁タイプ	340 - 341
ハイゼニックTタイプ / H IP66/IP69	354 - 355
ハイゼニックTタイプ / C IP66/IP69, 50°C	362 - 363
過酷環境タイプ	375
EMCタイプ	394
センターレバータイプ	408 - 409
IP68	428 - 431
LSタイプ	454 - 455

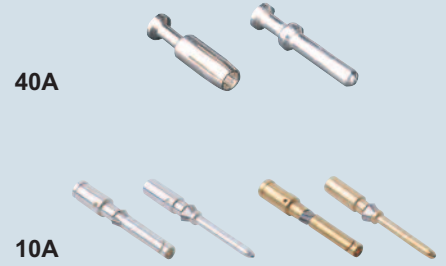
パネルサポート:

COB システム 462 - 463

インサート
圧着結線



40A および 10A 圧着コンタクト
銀および金メッキ



詳細

品番

品番 品番

コンタクトは別売りです。
メインインサート メスコンタクト用
オスインサート オスコンタクト用

CXF 12/2 -K*
CXM 12/2 -K*

40A メスコンタクト
1.5 mm² AWG 16
2.5 mm² AWG 14
4 mm² AWG 12
6 mm² AWG 10

40A オスコンタクト
1.5 mm² AWG 16
2.5 mm² AWG 14
4 mm² AWG 12
6 mm² AWG 10

CXFA 1.5
CXFA 2.5
CXFA 4.0
CXFA 6.0

銀メッキ

CXMA 1.5
CXMA 2.5
CXMA 4.0
CXMA 6.0

10A メスコンタクト
0.14-0.37 mm² AWG 26-22 識別番号 1
0.5 mm² AWG 20 識別番号 2
0.75 mm² AWG 18 識別番号 ②
1 mm² AWG 18 識別番号 3
1.5 mm² AWG 16 識別番号 4
2.5 mm² AWG 14 識別番号 5

10A オスコンタクト
0.14-0.37 mm² AWG 26-22 識別番号 1
0.5 mm² AWG 20 識別番号 2
0.75 mm² AWG 18 識別番号 ②
1 mm² AWG 18 識別番号 3
1.5 mm² AWG 16 識別番号 4
2.5 mm² AWG 14 識別番号 5

CDFA 0.3
CDFA 0.5
CDFA 0.7
CDFA 1.0
CDFA 1.5
CDFA 2.5

銀メッキ

CDFD 0.3
CDFD 0.5
CDFD 0.7
CDFD 1.0
CDFD 1.5
CDFD 2.5

金メッキ

CDMA 0.3
CDMA 0.5
CDMA 0.7
CDMA 1.0
CDMA 1.5
CDMA 2.5

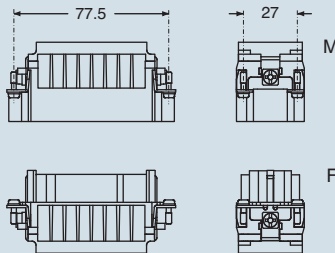
CDMD 0.3
CDMD 0.5
CDMD 0.7
CDMD 1.0
CDMD 1.5
CDMD 2.5

- EN 61984 による電気的特性

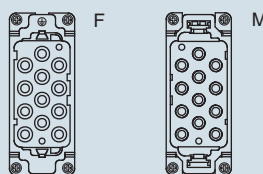
40A 690V 8kV 3
10A 160V 2.5kV 3
10A 250V 4kV 2

- UL, CSA, CCC*, GL, EAC 認証済み *CQC申請中
- UL/CSA 準拠定格電圧: 600V
- 絶縁抵抗: ≥ 10 G Ω
- 周囲温度: -40°C ~ +125°C
- UL94V0 難燃熱可塑性樹脂製
- 機械寿命: ≥ 500 回 (着脱)
- 接触抵抗: ≤ 0.3 m Ω (6 極) ≤ 1 m Ω (36 極)
- 限界電流負荷は下記負荷曲線をご覧ください。563 ページに追加詳細があります。

寸法 単位 mm



嵌合側 (前面)

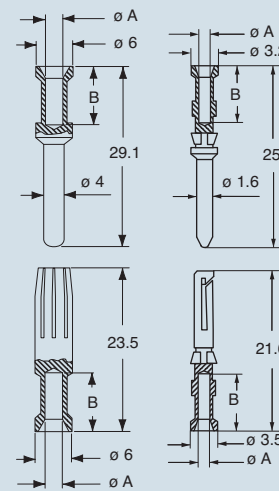


CXF および CXM コンタクト

導体断面積 mm ²	導体挿入穴 ϕ A (mm)	電線被覆むき長さ B (mm)
1.5	1.75	9
2.5	2.25	9
4	2.85	9.6
6	3.5	9.6

寸法 単位 mm

CXF および CXM CDF および CDM

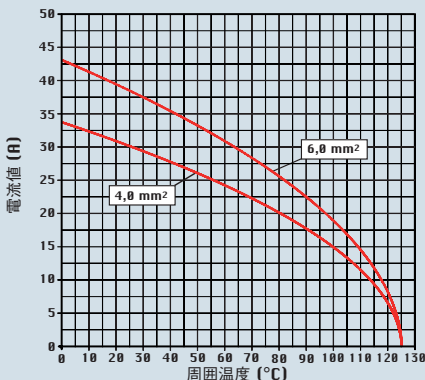


コンタクトの圧着
(40A, CXF, CXM
シリーズおよび10A
、CDF, CDMシ
リーズ) については、
534, 536, 538, 544,
546, 548 ページの圧
着工具の取扱説明を
ご覧ください。

CDF および CDM コンタクト

導体断面積 (mm ²)	導体挿入穴 ϕ A (mm)	電線被覆むき長さ B (mm)
0.14-0.37	0.9	8
0.5	1.1	8
0.75	1.3	8
1.0	1.45	8
1.5	1.8	8
2.5	2.2	6

CH 12/2 電源 極



記載の寸法は拘束力を持たず、予告なしに変更される場合があります。 下線の商品は日本在庫品です。

1) 高品質または汎用金メッキについては480ページをご覧ください。

適合エンクロージャー
サイズ "77.27"

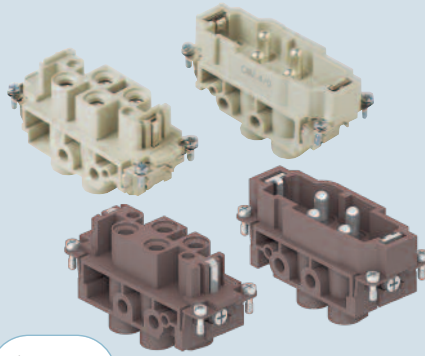
ページ

Cタイプ IP65/IP66	250 - 256
C7 IP67 ステンレス鋼レバータイプ	276
Vタイプ IP65/IP66	282/292 - 295
BIG フード	312 - 315
Tタイプ IP65 絶縁タイプ	330 - 331
Tタイプ / W IP66 絶縁タイプ	340 - 341
ハイゼニックタイプ / H IP66/IP69	354 - 355
ハイゼニックタイプ / C IP66/IP69, 50°C	362 - 363
過酷環境タイプ	375
EMC タイプ	394
180°C タイプ	400
センターレバータイプ	408 - 409
IP68 タイプ	428 - 431
LS タイプ	454 - 455

パネルサポート:

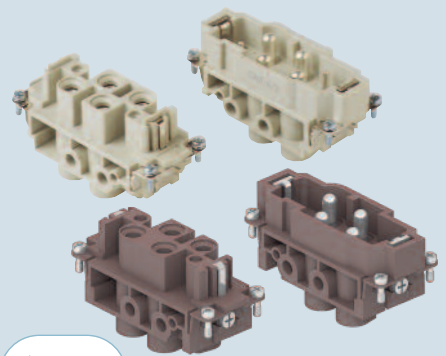
COB システム 462 - 463

インサート
ネジ式結線



銀メッキ
コンタクト

インサート
ネジ式結線



銀メッキ
コンタクト

詳細

メスコンタクト付き メスインサート
オスコンタクト付き オスインサート

180°C仕様

メスコンタクト付き メスインサート、茶色
オスコンタクト付き オスインサート、茶色

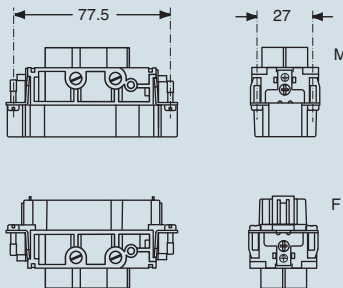
- EN 61984 による電気的特性
80A 690V 8kV 3
16A 400V 6kV 3
16A 400/690V 6kV 2
- UL、CSA、CCC*、GL、EAC 認証済み *CQC申請中
- UL/CSA 準拠定格電圧: 600V
- 絶縁抵抗: $\geq 10 \text{ G}\Omega$
- 周囲温度: $-40^\circ\text{C} \sim +125^\circ\text{C}$
- UL94V0 難燃熱可塑性樹脂製
- 機械寿命: ≥ 500 回 (着脱)
- 接触抵抗: $\leq 0.3 \text{ m}\Omega$ (4極) $\leq 1 \text{ m}\Omega$ (2極)
- 限界電流負荷は下記負荷曲線をご覧ください。
563、564ページに追加詳細があります。

品番

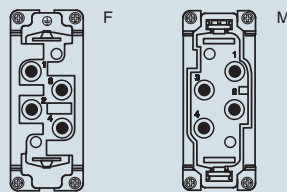
CXF 4/0
CXM 4/0

CXF 4/0 RY
CXM 4/0 RY

寸法 単位 mm



嵌合側 (前面)

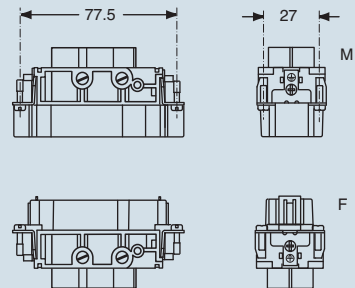


品番

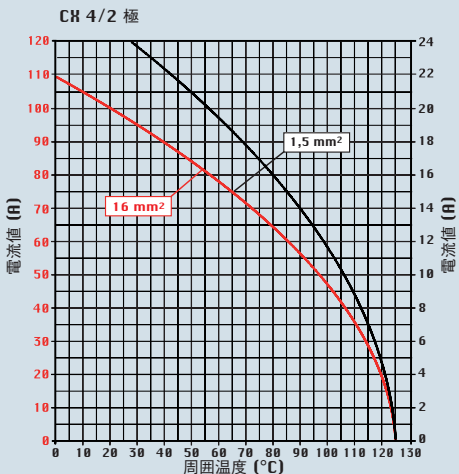
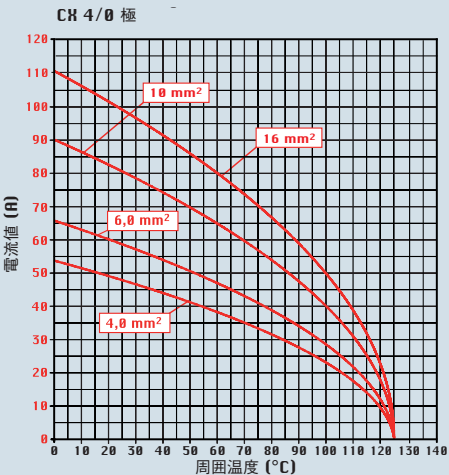
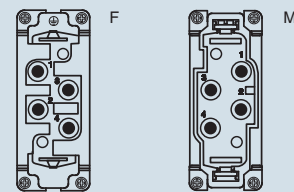
CXF 4/2
CXM 4/2

CXF 4/2 RY
CXM 4/2 RY

寸法 単位 mm



嵌合側 (前面)



- 80A コンタクト (フェール加工済み電線をご使用下さい)
- 電線保護板無し
 - インサート適合導体断面積: $4 \sim 16 \text{ mm}^2$ - AWG 12~6
 - 電線被覆むき長さ: 14 mm
 - ネジ締め付けトルク: 2.5 Nm (22.1 lb.in)
- 詳細は34、35ページをご覧ください。

- 80A コンタクト (フェール加工済み電線をご使用下さい)
- 電線保護板無し
 - インサート適合導体断面積: $4 \sim 16 \text{ mm}^2$ - AWG 12~6
 - 電線被覆むき長さ: 14 mm
 - ネジ締め付けトルク: 2.5 Nm (22.1 lb.in)
- 詳細は34、35ページをご覧ください。

- 16A コンタクト (フェール加工済み電線をご使用下さい)
- 電線保護板無し
 - インサート適合導体断面積: $0.25 \sim 2.5 \text{ mm}^2$ - AWG 24~14
 - 電線被覆むき長さ: 7 mm
 - ネジ締め付けトルク: 0.5 Nm (4.4 lb.in)
- 詳細は34、35ページをご覧ください。

記載の寸法は拘束力を持たず、予告なしに変更される場合があります。 下線の商品は日本在庫品です。

適合エンクロージャー
サイズ "104.27"

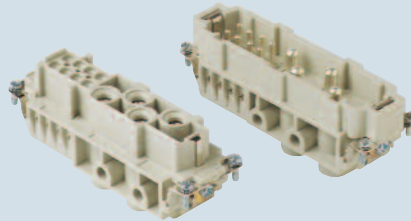
ページ

Cタイプ IP65/IP66	258 - 266
C7 IP67 ステンレス鋼レバータイプ	277
Vタイプ IP65/IP66	283/296 - 299
BIG フード	316 - 319
Tタイプ IP65 絶縁タイプ	332 - 333
Tタイプ / W IP66 絶縁タイプ	342 - 343
ハイジエックTタイプ / H IP66/IP69	356 - 357
ハイジエックTタイプ / C IP66/IP69、50℃ ...	364 - 365
過酷環境タイプ	376
EMC タイプ	395
180℃ タイプ	401
センターレバータイプ	410 - 412
IP68 タイプ	432 - 435
LS タイプ	456 - 457

パネルサポート:

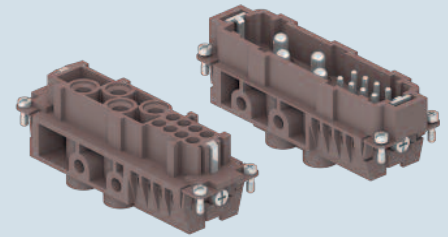
COB システム	462 - 463
----------------	-----------

インサート
ネジ式結線



銀メッキ
コンタクト

インサート
ネジ式結線



銀メッキ
コンタクト

詳細	品番	品番
メスコンタクト付き メスインサート オスコンタクト付き オスインサート	CXF 4/8 CXM 4/8	
180℃仕様 メスコンタクト付き メスインサート、茶色 オスコンタクト付き オスインサート、茶色		CXF 4/8 RY CXM 4/8 RY
- EN 61984 による電気的特性 80A 400V 6kV 3 80A 400/690V 6kV 2 16A 230/400V 4kV 3 16A 400V 4kV 2 - UL, CSA, CCC*, GL, EAC 認証済み *CQC申請中 - UL/CSA 準拠定格電圧: 600V - 絶縁抵抗: $\geq 10 \text{ G}\Omega$ - 周囲温度: $-40^\circ\text{C} \sim +125^\circ\text{C}$ - UL94V0 難燃熱可塑性樹脂製 - 機械寿命: ≥ 500 回 (着脱) - 接触抵抗: $\leq 0.3 \text{ m}\Omega$ (4 極) $\leq 1 \text{ m}\Omega$ (8 極) - 限界電流負荷は下記負荷曲線をご覧ください。564 ページに追加詳細があります。	寸法 単位 mm 	寸法 単位 mm
	嵌合側 (前面) 	
	80A コンタクト (フェール加工済み電線をご使用下さい) - 電線保護板無し - インサート適合導体断面積: $4 \sim 16 \text{ mm}^2$ - AWG 12~6 - 電線被覆むき長さ: 14 mm - ネジ締め付けトルク: 2.5 Nm (22.1 lb.in) 詳細は34、35 ページをご覧ください。	80A コンタクト (フェール加工済み電線をご使用下さい) - 電線保護板無し - インサート適合導体断面積: $4 \sim 16 \text{ mm}^2$ - AWG 12~6 - 電線被覆むき長さ: 14 mm - ネジ締め付けトルク: 2.5 Nm (22.1 lb.in) 詳細は34、35 ページをご覧ください。
	16A コンタクト (フェール加工済み電線をご使用下さい) - 電線保護板無し - インサート適合導体断面積: $0.25 \sim 2.5 \text{ mm}^2$ - AWG 24~14 - 電線被覆むき長さ: 7 mm - ネジ締め付けトルク: 0.5 Nm (4.4 lb.in) 詳細は34、35 ページをご覧ください。	16A コンタクト (フェール加工済み電線をご使用下さい) - 電線保護板無し - インサート適合導体断面積: $0.25 \sim 2.5 \text{ mm}^2$ - AWG 24~14 - 電線被覆むき長さ: 7 mm - ネジ締め付けトルク: 0.5 Nm (4.4 lb.in) 詳細は34、35 ページをご覧ください。

記載の寸法は拘束力を持たず、予告なしに変更される場合があります。 下線の商品は日本在庫品です。

CX シリーズ

CX シリーズインサート 100A / 16A バージョン

動力と補助信号の複合タイプである CX シリーズに強化された CX 6/6 が登場しました。動力側が定格電流 100A、補助信号は定格電流 16A となっており、圧着コンタクト CG シリーズ (100A) と CC シリーズ (16A) に対応します。従来のアクシャルスクリュータイプに比べて下記のような優位性があります。

- 衝撃や振動、ケーブル荷重等の機械ストレスに対して堅牢
- 高い耐腐食性 (圧着部が高い気密性を確保)
- 組み立て時間の短縮と確実な品質 (作業者の力加減には依存しません)
- 電氣的に高い効率 (電圧降下を低減)

CX 6/6 に採用されている特徴的なインサート固定デザインは **イルメの特許技術** であり、MIXO シリーズ高電流コネクタにも採用されています。これにより圧着コンタクトを素早く着脱することが可能になっています。

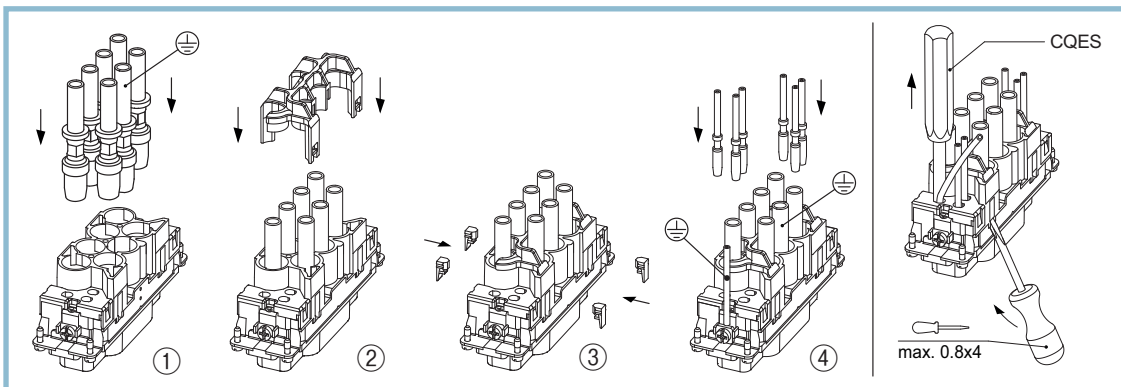
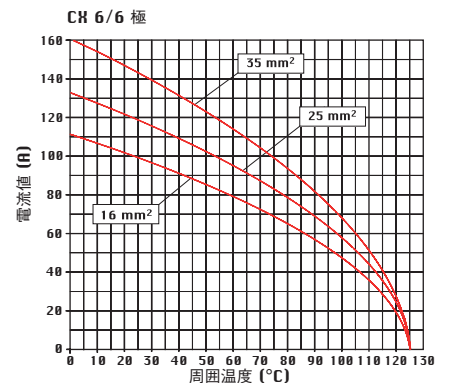
- ロッキングキーにより確実にコンタクトホルダを固定します。
- マイナスドライバー一本で動力コンタクトの取り外しが可能で、**特殊なツールは不要**です。
- 補助コンタクト (CC シリーズ) は引き抜き工具 CQES が必要です。
- 圧着作業も CG シリーズコンタクトに最適化されたロケータとダイスが用意された、CGPZ 油圧ハンドツールにより容易です。

インサートシリーズ		CX	
極数	メインコンタクト	6 + アース (100A) **	
	補助コンタクト	6 (16A)	
定格電流 ¹⁾		100A	16A
EN 61984 汚染度 3	定格電圧	690V	400V
	インパルス耐電圧	8kV	6kV
	汚染度	3	3
接触抵抗		≤ 0,3 mΩ (100A) ≤ 1 mΩ (16A)	
絶縁抵抗		≥ 10 GΩ	
周囲温度範囲 (°C)	最小	-40 °C	
	最大	+125 °C	
保護等級	エンクロージャーあり (バージョンによる)	IP65, IP66, IP67, IP68, IP69K	
	エンクロージャーなし	IP20	
結線方式 *		圧着	
導体断面積 (CG シリーズコンタクト)	mm ²	16, 25, 35	
	AWG	6 - 5, 4 - 3, 2	
導体断面積 (CC シリーズコンタクト)	mm ²	0.14 - 4.0	
	AWG	26 - 12	
CG/CC 電線被覆むき長さ	mm	15 / 7.5	
機械寿命 (着脱)		≥ 500	

1) 限界電流負荷は周囲温度により変化しますので、インサートの限界電流曲線をご確認ください。

* 導体最大外径 = 11.5 mm
 ** インサートのアースターミナルは補助信号用で、動力側のアースは動力線と同じサイズを使用してください。(動力側の極数は7つになっています。)

- 限界電流負荷は下記負荷曲線をご覧ください。565 ページに追加詳細があります。



CX 6極 + アース (100A - 690V) + 6極 (16A - 400V) + アース



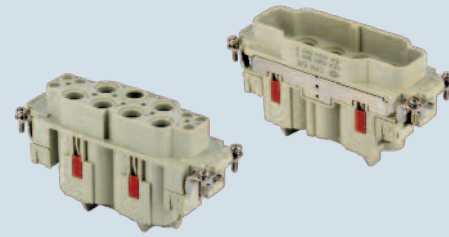
適合エンクロージャー
サイズ "104.27"

ページ

Cタイプ IP65/IP66	258 - 266
C7タイプ IP67 ステンレス鋼レバータイプ	277
Vタイプ IP65/IP66	283/296 - 299
BIG フード	316 - 319
Tタイプ IP65 絶縁タイプ	332 - 333
Tタイプ / W IP66 絶縁タイプ	342 - 343
ハイゼニックTタイプ / H IP66/IP69	356 - 357
ハイゼニックTタイプ / C IP66/IP69,50°C	364 - 365
過酷環境タイプ	376
EMC タイプ	395
センターレバータイプ	410 - 412
IP68 タイプ	432 - 435
LS タイプ	456 - 457
パネルサポート:	
COB システム	462 - 463

エンクロージャはバルクヘッドハウジングまたはハイコンストラクションタイプのハウジング・フードをご使用ください。

インサート
圧着結線



NEW

100A および 16A 圧着コンタクト
銀および金メッキ

100A

16A



詳細	品番	品番	品番
----	----	----	----

コンタクトは別売りです。
メスインサート メスコンタクト用
オスインサート オスコンタクト用

CXF 6/6
CXM 6/6

100A メスコンタクト
8 - 10 mm² AWG 8 - 7
16 mm² AWG 6 - 5
25 mm² AWG 4 - 3
35 mm² AWG 2

CGFA 10
CGFA 16
CGFA 25
CGFA 35

銀メッキ

100A オスコンタクト
8 - 10 mm² AWG 8 - 7
16 mm² AWG 6 - 5
25 mm² AWG 4 - 3
35 mm² AWG 2

CGMA 10
CGMA 16
CGMA 25
CGMA 35

16A メスコンタクト
0.14-0.37 mm² AWG 26-22 識別用溝3本
0.5 mm² AWG 20 識別用溝無し
0.75 mm² AWG 18 識別用溝1本 (後部側)
1 mm² AWG 18 識別用溝1本
1.5 mm² AWG 16 識別用溝2本
2.5 mm² AWG 14 識別用溝3本
3 mm² AWG 12 識別用幅広溝1本
4 mm² AWG 12 識別用溝無し

CCFA 0.3
CCFA 0.5
CCFA 0.7
CCFA 1.0
CCFA 1.5
CCFA 2.5
CCFA 3.0
CCFA 4.0

銀メッキ

CCFD 0.3
CCFD 0.5
CCFD 0.7
CCFD 1.0
CCFD 1.5
CCFD 2.5
CCFD 3.0
CCFD 4.0

金メッキ

16A オスコンタクト
0.14-0.37 mm² AWG 26-22 識別用溝3本
0.5 mm² AWG 20 識別用溝無し
0.75 mm² AWG 18 識別用溝1本 (後部側)
1 mm² AWG 18 識別用溝1本
1.5 mm² AWG 16 識別用溝2本
2.5 mm² AWG 14 識別用溝3本
3 mm² AWG 12 識別用幅広溝1本
4 mm² AWG 12 識別用溝無し

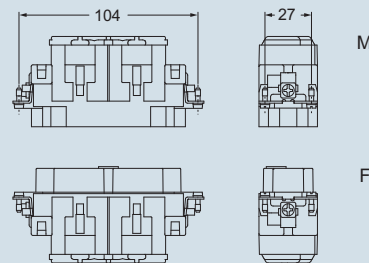
CCMA 0.3
CCMA 0.5
CCMA 0.7
CCMA 1.0
CCMA 1.5
CCMA 2.5
CCMA 3.0
CCMA 4.0

CCMD 0.3
CCMD 0.5
CCMD 0.7
CCMD 1.0
CCMD 1.5
CCMD 2.5
CCMD 3.0
CCMD 4.0

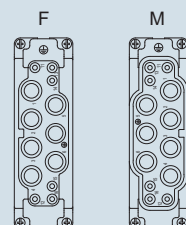
- EN 61984 による電気的特性
100A 690V 8kV 3
16A 400V 6kV 3

寸法 単位 mm

- cUL (米国、カナダ向け UL) 認証済み
- 絶縁抵抗: $\geq 10 \text{ G}\Omega$
- 周囲温度: $-40^\circ\text{C} \sim +125^\circ\text{C}$
- UL94V0 難燃熱可塑性樹脂製
- 機械寿命: ≥ 500 回 (着脱)
- 接触抵抗: $\leq 0.3 \text{ m}\Omega$ (100A)
 $\leq 1 \text{ m}\Omega$ (16A)
- コンタクト圧着 (CGシリーズ100A, CCシリーズ16A) については、534, 538, 542, 544, 546, 548ページの圧着工具の取扱説明をご覧ください。



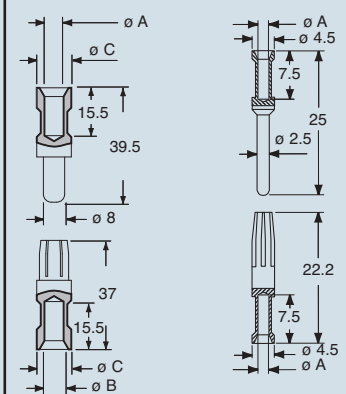
嵌合側 (前面)



寸法 単位 mm

CGF および CGM

CCF および CCM



CGF および CGM コンタクト

導体断面積 (mm ²)	導体挿入穴 (mm)			電線被覆むき長さ (mm)
	ø A	ø B	ø C	
8-10	4.3	4.3	13	15
16	5.5	5.5	13	15
25	7.0	7.0	13	15
35	7.9	8.2	12.5	15

CCF および CCM コンタクト

導体断面積 (mm ²)	導体挿入穴 ø A (mm)	電線被覆むき長さ B (mm)
0.14-0.37	0.9	7.5
0.5	1.1	7.5
0.75	1.3	7.5
1.0	1.45	7.5
1.5	1.8	7.5
2.5	2.2	7.5
3.0	2.55	7.5
4.0	2.85	7.5

1) 高品質または汎用金メッキタイプは481ページを参照してください。

記載の寸法は拘束力を持たず、予告なしに変更される場合があります。

下線の商品は日本在庫品です。

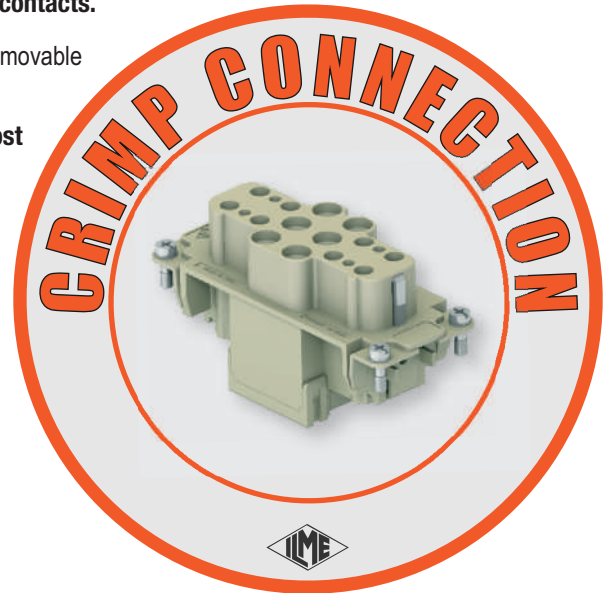
CX 6/12 inserts

Main features

New CX 6/12 insert has been developed **with a retainer device on crimp contacts**.

This layout enables the wires to be connected to the socket and plug insert removable contacts by crimping them with a crimp tool and its locating turret.

The crimp connection is insured and is **extremely resistant even to the most insidious strains**, such as vibrations.



Inserts series: advantages

- › great resistance to strong vibrations;
- › for wires: up to 10 mm² (AWG 8);
- › auxiliary crimp contacts: silver or gold plated.

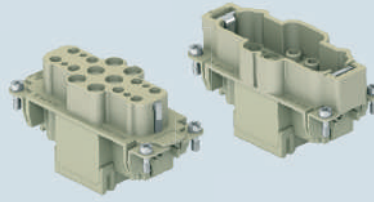
Inserts series		CX	
No. of poles	main contact	6 + ⊕ (40A)	
	auxiliary contacts	12 (10A)	
rated current		40A	10A
EN 61984 pollution degree 3	rated voltage	690V	230V/400V
	rated impulse withstand voltage	8kV	4kV
	pollution degree	3	3
contact resistance		≤ 0,3 mΩ (40A) ≤ 1 mΩ (16A)	
insulation resistance		≥ 10 GΩ	
ambient temperature limit (°C)	min	-40 °C	
	max	+125 °C	
degree of protection	with enclosures (according to version)	IP65, IP66, IP67, IP68, IP69	
	without enclosures	IP20	
conductor connections		crimp	
conductor cross-section	mm ²	1,5 10	
	AWG	16 - 8	
conductor cross-section (CC contact series)	mm ²	0,14 2,5	
	AWG	26 - 14	
CX/CC stripping length	mm	8 / 9 / 15	
mechanical endurance (mating cycles)		≥ 500	

enclosures:
size "77.27" page:

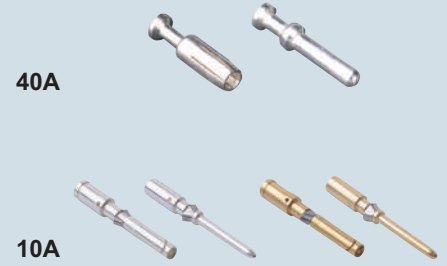
C-TYPE IP65/IP66 250 - 256
C7 IP67, two levers 276
V-TYPE IP65/IP66, single lever 282/292 - 295
BIG hoods 312 - 315
T-TYPE IP65 insulating 330 - 331
T-TYPE / W IP66 insulating 340 - 341
HYGIENIC T-TYPE / H IP66/IP69 354 - 355
HYGIENIC T-TYPE / C IP66/IP69, -50 °C 362 - 363
W-TYPE for aggressive environments 375
EMC 394
central lever 408 - 409
IP68 428 - 431
LS-TYPE 454 - 455

panel supports: page:
COB 462 - 463

**inserts,
crimp connections**



**40A and 10A crimp contacts
silver and gold plated**



description	part No.	part No.	part No.
-------------	----------	----------	----------

without contacts (to be ordered separately)
 female inserts for female contacts
 male inserts for male contacts

**CXF 6/12
 CXM 6/12**

40A female crimp contacts

1,5 mm ²	AWG 16
2,5 mm ²	AWG 14
4 mm ²	AWG 12
6 mm ²	AWG 10
10 mm ²	AWG 8

40A male crimp contacts

1,5 mm ²	AWG 16
2,5 mm ²	AWG 14
4 mm ²	AWG 12
6 mm ²	AWG 10
10 mm ²	AWG 8

**CXFA 1.5
 CXFA 2.5
 CXFA 4.0
 CXFA 6.0
 CXFA 10**

silver plated

**CXMA 1.5
 CXMA 2.5
 CXMA 4.0
 CXMA 6.0
 CXMA 10**

10A female contacts

0,14-0,37 mm ²	AWG 26-22	identification No. 1
0,5 mm ²	AWG 20	identification No. 2
0,75 mm ²	AWG 18	identification No. ②
1 mm ²	AWG 18	identification No. 3
1,5 mm ²	AWG 16	identification No. 4
2,5 mm ²	AWG 14	identification No. 5

10A male contacts

0,14-0,37 mm ²	AWG 26-22	identification No. 1
0,5 mm ²	AWG 20	identification No. 2
0,75 mm ²	AWG 18	identification No. ②
1 mm ²	AWG 18	identification No. 3
1,5 mm ²	AWG 16	identification No. 4
2,5 mm ²	AWG 14	identification No. 5

**CDFA 0.3
 CDFA 0.5
 CDFA 0.7
 CDFA 1.0
 CDFA 1.5
 CDFA 2.5**

silver plated

**CDFD 0.3
 CDFD 0.5
 CDFD 0.7
 CDFD 1.0
 CDFD 1.5
 CDFD 2.5**

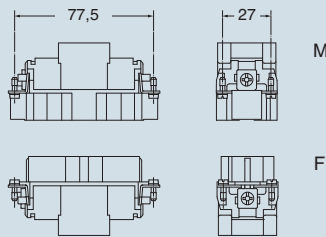
gold plated 1)

**CDMA 0.3
 CDMA 0.5
 CDMA 0.7
 CDMA 1.0
 CDMA 1.5
 CDMA 2.5**

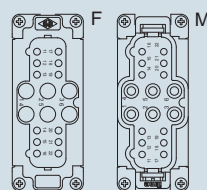
**CDMD 0.3
 CDMD 0.5
 CDMD 0.7
 CDMD 1.0
 CDMD 1.5
 CDMD 2.5**

- characteristics according to EN 61984:
40A 690V 8kV 3
10A 230V/400V 4kV 3
- insulation resistance: ≥ 10 G Ω
- ambient temperature limit: -40 °C ... +125 °C
- are made of self-extinguishing thermoplastic resin UL 94V-0
- mechanical life: ≥ 500 cycles
- contact resistance: $\leq 0,3$ m Ω (6 poles)
 ≤ 1 m Ω (12 poles)
- cable diameter: up to 7,5 mm
- contact section: up to 10 mm²
- for maximum current load see the following connector inserts derating diagrams

dimensions in mm



contacts side (front view)

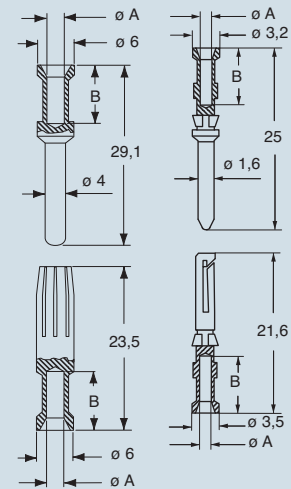


CXF and CXM contacts

conductor section mm ²	conductor slot ϕ A (mm)	conductors stripping length B (mm)
1,5	1,8	9
2,5	2,2	9
4	2,85	9,6
6	3,5	9,6
10	4,3	15

dimensions in mm

CXF and CXM CDF and CDM

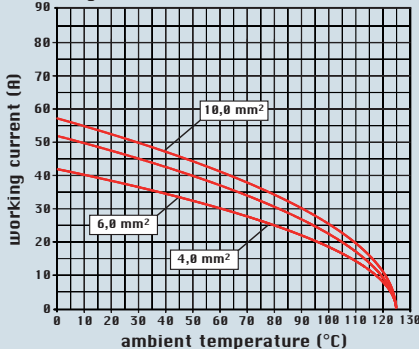


for contact crimping instructions, please see the crimping tool section (40A contacts CXF, CXM series and 10A contacts CDF, CDM series) on pages 531-539 and 544-549 catalogue CN.16

CDF and CDM contacts

conductor section (mm ²)	conductor slot ϕ A (mm)	conductors stripping length B (mm)
0,14-0,37	0,9	8
0,5	1,1	8
0,75	1,3	8
1,0	1,45	8
1,5	1,8	8
2,5	2,2	6

diagram CX 6/12 (power poles)



dimensions shown are not binding
 and may be changed without notice

1) basic or high thickness gold plating page 480 Cat. CN.16